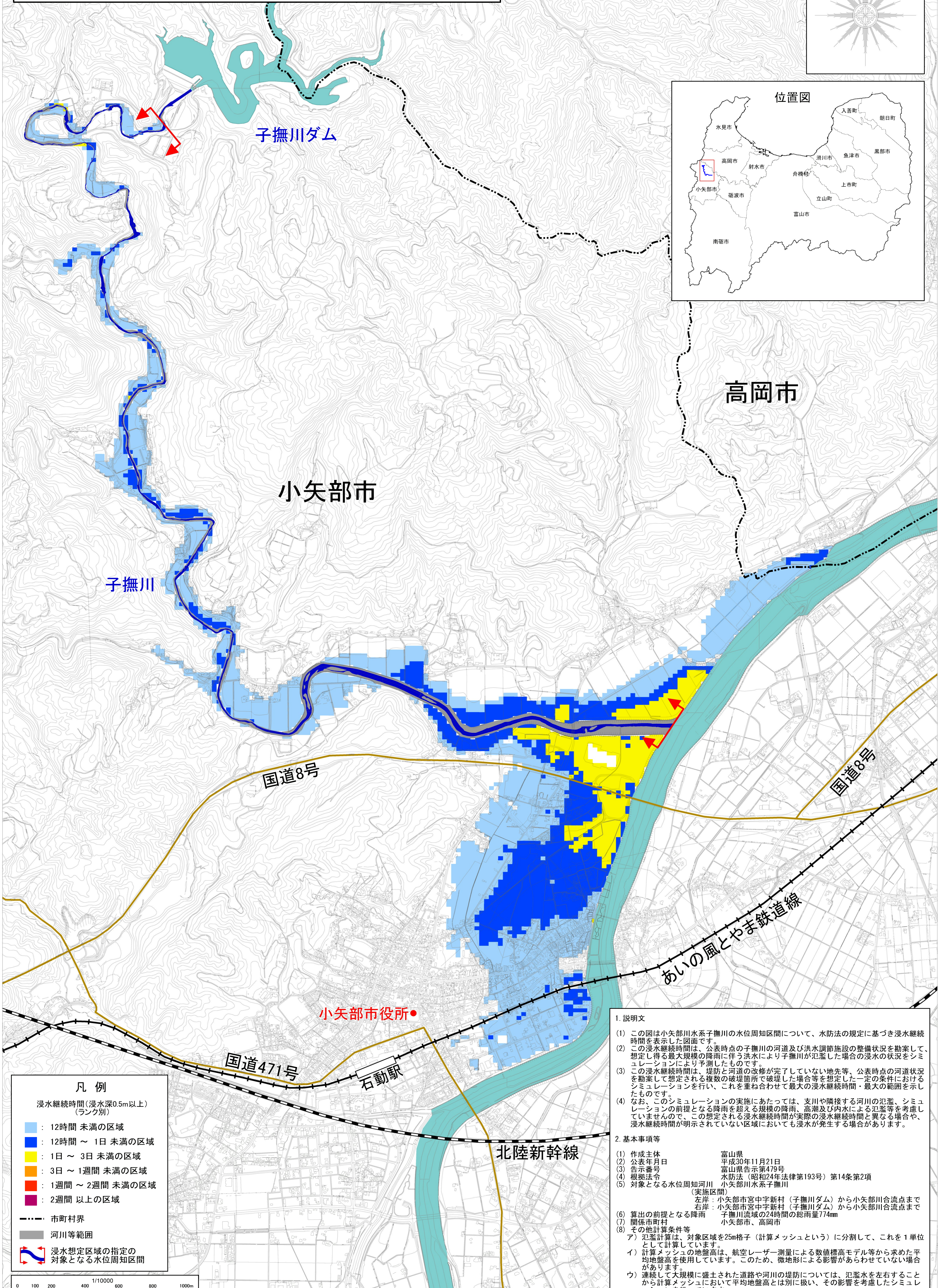
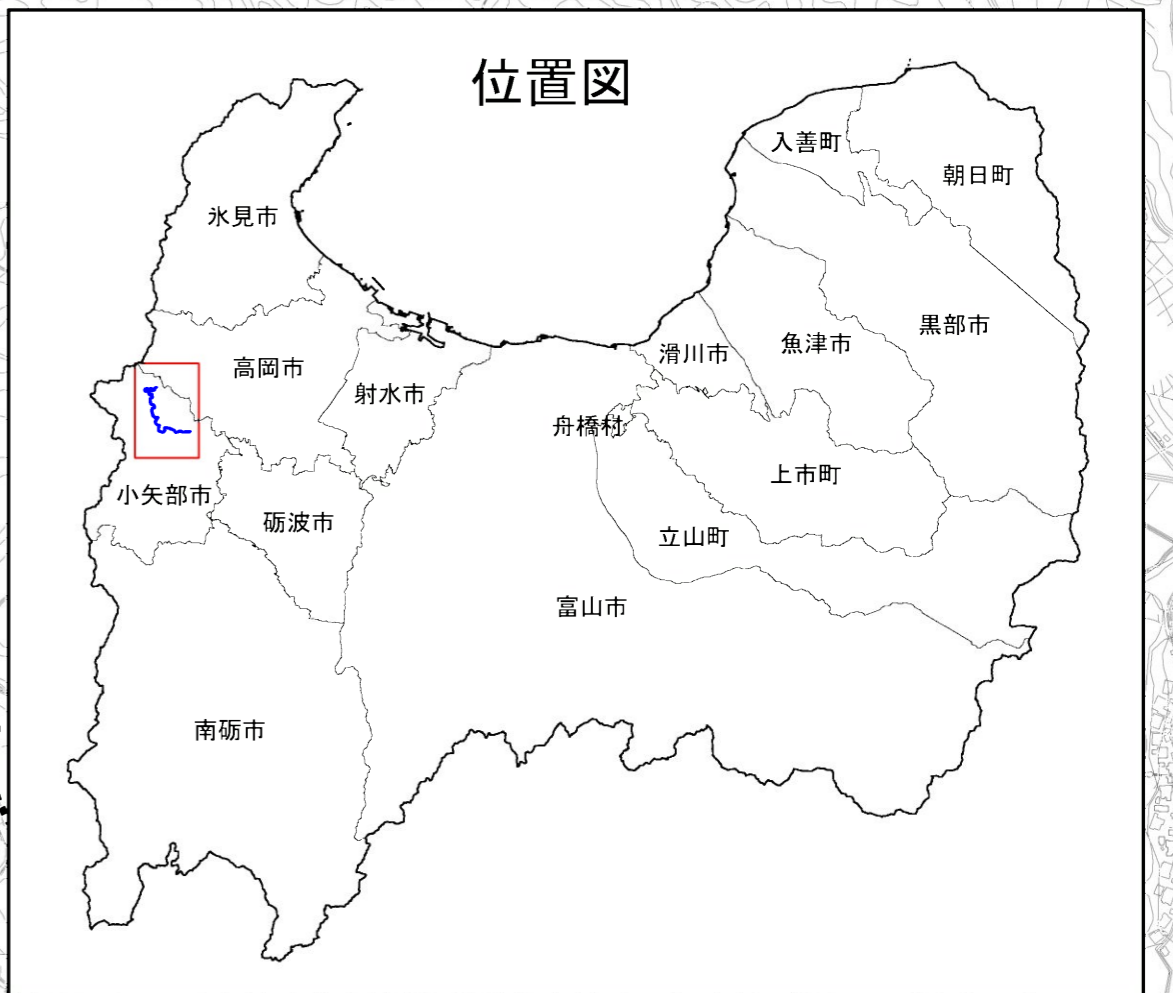
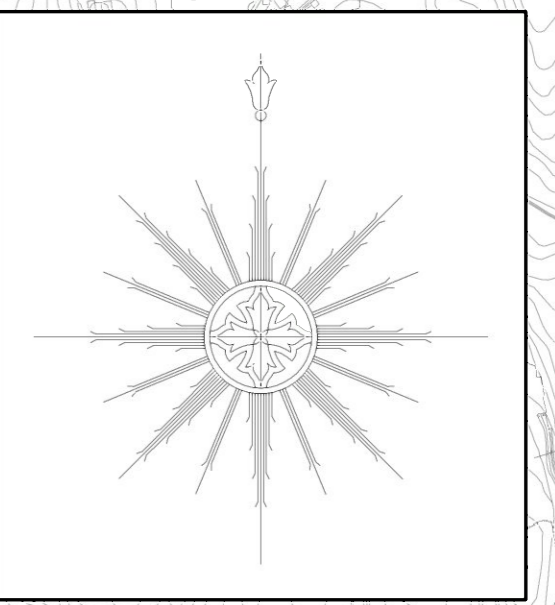


小矢部川水系子撫川 洪水浸水想定区域図 (浸水継続時間)



凡例

浸水継続時間(浸水深0.5m以上)
(ランク別)

- : 12時間 未満の区域
- : 12時間 ~ 1日 未満の区域
- : 1日 ~ 3日 未満の区域
- : 3日 ~ 1週間 未満の区域
- : 1週間 ~ 2週間 未満の区域
- : 2週間 以上の区域

- 市町村界
- 河川等範囲
- ↔ 浸水想定区域の指定の
対象となる水位周知区間

1. 説明文

- (1) この図は小矢部川水系子撫川の水位周知区間について、水防法の規定に基づき浸水継続時間を表示した図面です。
- (2) この浸水継続時間は、公表時点の子撫川の河道及び洪水調節施設の整備状況を勘案して、想定し得る最大規模の降雨に伴う洪水により子撫川が氾濫した場合の浸水の状況をシミュレーションにより予測したものです。
- (3) この浸水継続時間は、堤防と河道の改修が完了していない地先等、公表時点の河道状況を勘案して想定される複数の破壊箇所を想定した一定の条件におけるシミュレーションを行い、これを重ね合わせて最大の浸水継続時間・最大の範囲を示したものです。
- (4) なお、このシミュレーションの実施にあたっては、支川や隣接する河川の氾濫、シミュレーションの前掲となる降雨を超える規模の降雨、高潮及び内水による氾濫等を考慮していませんので、この想定される浸水継続時間が実際の浸水継続時間と異なる場合や、浸水継続時間が明示されていない区域においても浸水が発生する場合があります。

2. 基本事項等

(1) 作成主体	富山県
(2) 公表年月日	平成30年11月21日
(3) 告示番号	富山県告示第479号
(4) 根拠法令	水防法(昭和24年法律第193号)第14条第2項
(5) 対象となる水位周知河川(実施区間)	小矢部川水系子撫川
	左岸: 小矢部市宮中宇新村(子撫川ダム)から小矢部川合流点まで
	右岸: 小矢部市宮中宇新村(子撫川ダム)から小矢部川合流点まで
(6) 算出の前掲となる降雨	子撫川流域の24時間の総雨量774mm
(7) 関係市町村	小矢部市、高岡市
(8) その他計算条件等	
ア) 氾濫計算は、対象区域を25m格子(計算メッシュという)に分割して、これを1単位として計算しています。	
イ) 計算メッシュの地盤高は、航空レーザー測量による数値標高モデル等から求めた平均地盤高を使用しています。このため、微地形による影響があらわれない場合があります。	
ウ) 連続して大規模に盛土された道路や河川の堤防については、氾濫水を左右することから計算メッシュにおいて平均地盤高とは別に扱い、その影響を考慮したシミュレーションを行っています。	

「この地図の作成に当たっては、国土地理院長の承認を得て、同院発行の数値地図(国土基本情報)電子国土基本図(地図情報)及び数値地図(国土基本情報)基礎地図情報(数値標高モデル)を使用した。(承認番号 平30情使、第580号)」