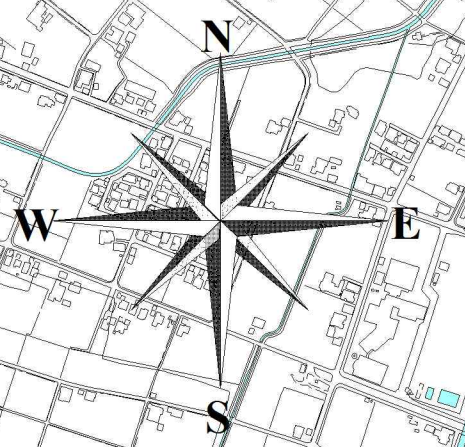
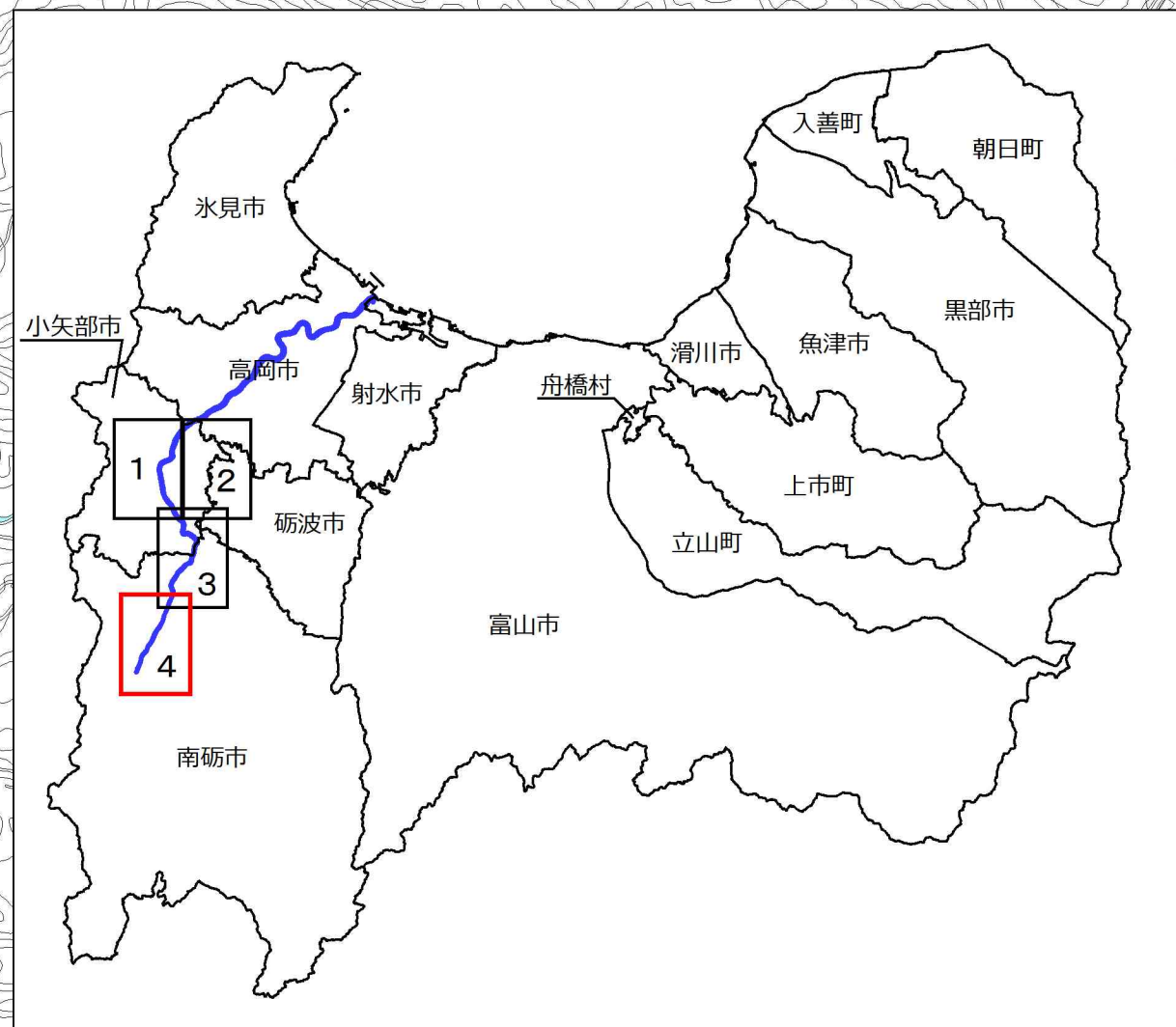


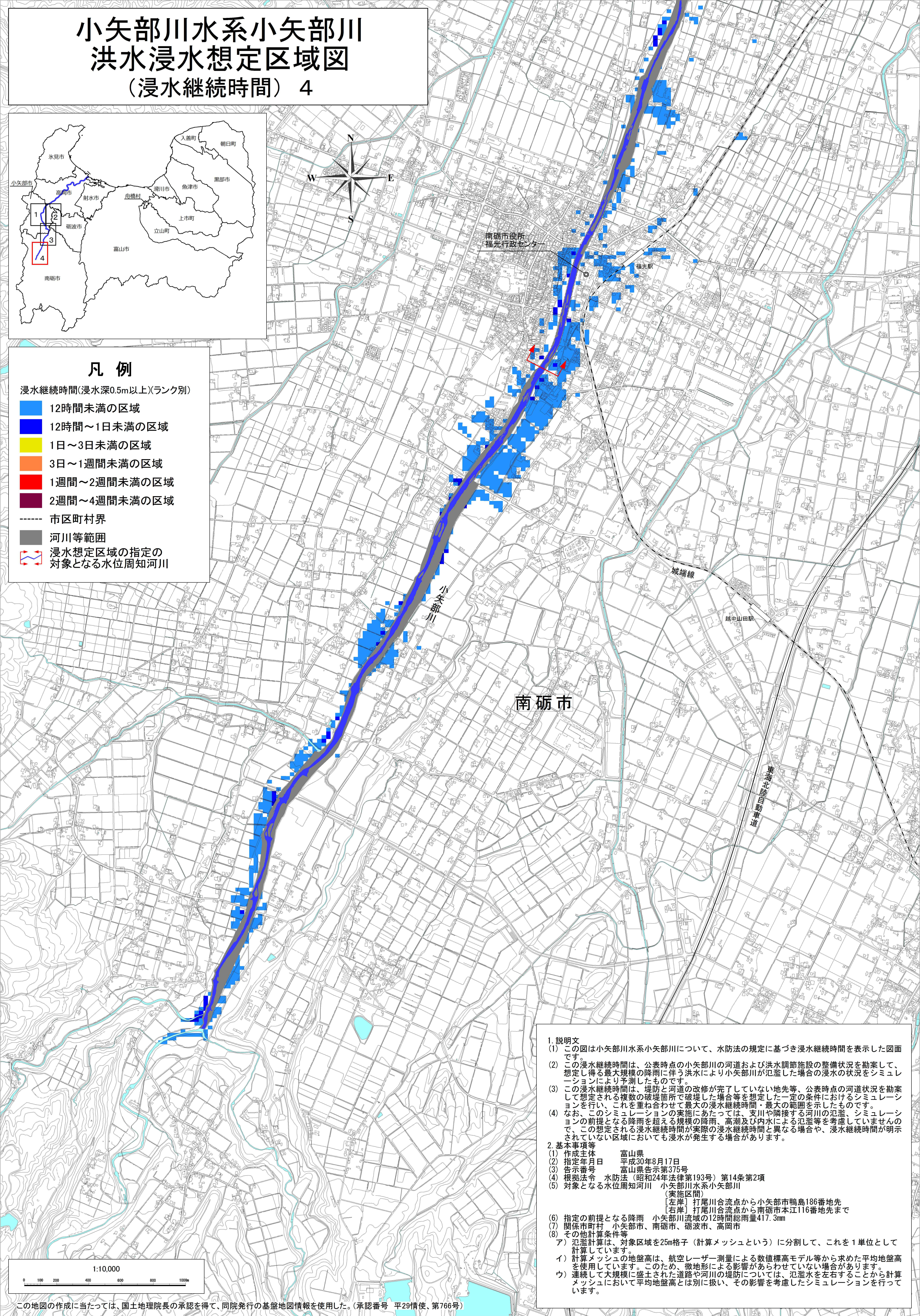
小矢部川水系小矢部川 洪水浸水想定区域図 (浸水継続時間) 4



凡例

浸水継続時間(浸水深0.5m以上)(ランク別)

- 12時間未満の区域
- 12時間～1日未満の区域
- 1日～3日未満の区域
- 3日～1週間未満の区域
- 1週間～2週間未満の区域
- 2週間～4週間未満の区域
- 市区町村界
- 河川等範囲
- 浸水想定区域の指定の対象となる水位周知河川



南砺市

小矢部川

城端線

越中山田駅

東海北陸自動車道

1. 説明文
 - (1) この図は小矢部川水系小矢部川について、水防法の規定に基づき浸水継続時間を表示した図面です。
 - (2) この浸水継続時間は、公表時点の小矢部川の河道および洪水調節施設の整備状況を勘案して、想定し得る最大規模の降雨に伴う洪水により小矢部川が氾濫した場合の浸水の状況をシミュレーションにより予測したものです。
 - (3) この浸水継続時間は、堤防と河道の改修が完了していない地先等、公表時点の河道状況を勘案して想定される複数の破堤箇所を想定した一定の条件におけるシミュレーションを行い、これを重ね合わせて最大の浸水継続時間・最大の範囲を示したものです。
 - (4) なお、このシミュレーションの実施にあたっては、支川や隣接する河川の氾濫、シミュレーションの前提となる降雨を超える規模の降雨、高潮及び内水による氾濫等を考慮していませんので、この想定される浸水継続時間が実際の浸水継続時間と異なる場合や、浸水継続時間が明示されていない区域においても浸水が発生する場合があります。
2. 基本事項等
 - (1) 作成主体 富山県
 - (2) 指定年月日 平成30年8月17日
 - (3) 告示番号 富山県告示第375号
 - (4) 根拠法令 水防法(昭和24年法律第193号)第14条第2項
 - (5) 対象となる水位周知河川 小矢部川水系小矢部川(実施区間)
 - [左岸] 打尾川合流点から小矢部市嶋鳥186番地先
 - [右岸] 打尾川合流点から南砺市本江116番地先まで
 - (6) 指定の前提となる降雨 小矢部川流域の12時間総雨量417.3mm
 - (7) 関係市町村 小矢部市、南砺市、砺波市、高岡市
 - (8) その他計算条件等
 - ア) 氾濫計算は、対象区域を25m格子(計算メッシュという)に分割して、これを1単位として計算しています。
 - イ) 計算メッシュの地盤高は、航空レーザー測量による数値標高モデル等から求めた平均地盤高を使用しています。このため、微地形による影響があらわされていない場合があります。
 - ウ) 連続して大規模に盛土された道路や河川の堤防については、氾濫水を左右することから計算メッシュにおいて平均地盤高とは別に扱い、その影響を考慮したシミュレーションを行っています。

1:10,000



この地図の作成に当たっては、国土地理院長の承認を得て、同院発行の基礎地図情報を使用した。(承認番号 平29情使、第766号)