

新型コロナウイルス感染症の発生状況（富山県、第20週）

富山県厚生部健康対策室、衛生研究所

・ 対象期間

令和5年 第20週分 5月15日～5月21日（5月24日時点速報値）

・ 症例定義

感染症発生動向調査により、富山県内のインフルエンザ/COVID-19定点医療機関（小児科29定点、内科19定点）から上記期間にCOVID-19と診断された症例。

→ 定点医療機関新規報告数：198人、定点医療機関当たり4.13人、新規患者推計値：935人

・ 患者推計方法

2022年第40週～2023年第18週の富山県内における全数報告数に対する定点医療機関の報告数の割合（定点割合）から、患者推計値を算出。

【計算式】

(新規患者推計値, 人) = [(定点医療機関新規報告数, 人) / (定点割合, %)] × 100

(定点割合, %) = [(期間中の定点医療機関新規報告数, 人) / (期間中の全数報告数, 人)] × 100
= 21.18%

2023年5月8日より、感染症法上の取り扱いが「二類相当」全数把握から「五類」定点把握に移行した。これに伴い、2022年第40週に遡り週別新規患者推計値を算出し、発生動向を継続的に評価した。

図1. COVID-19週別発生動向の推移（富山県）

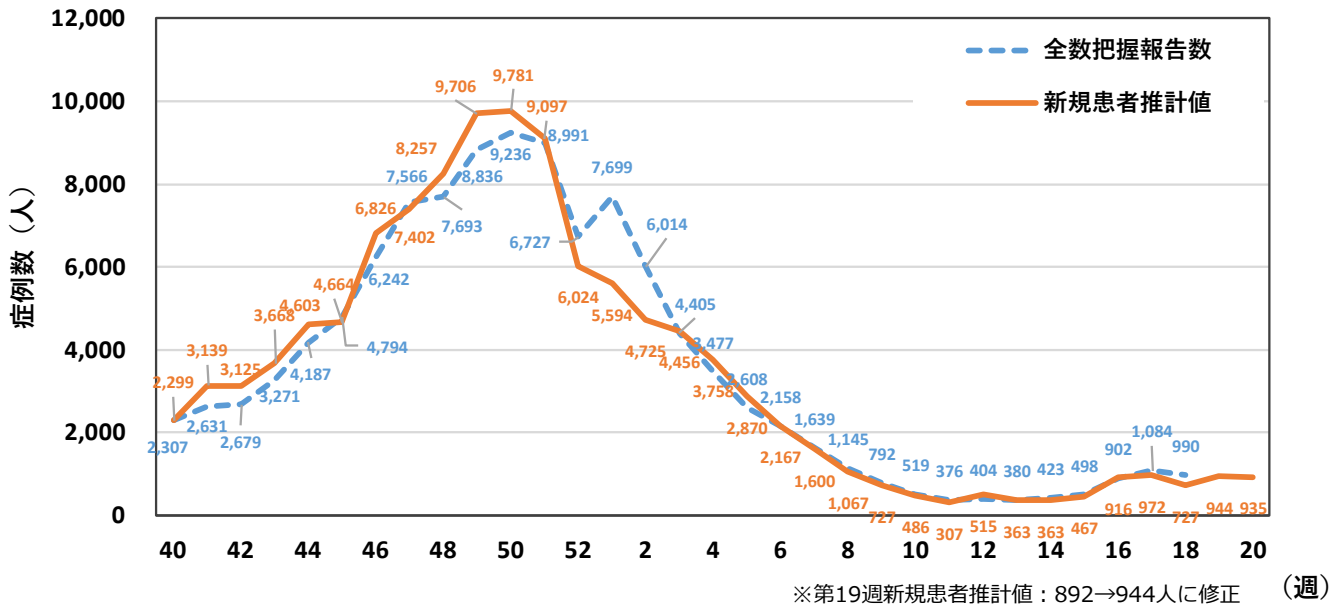


図2. COVID-19患者増減率（対前週、富山県）※新規患者推計値から算出

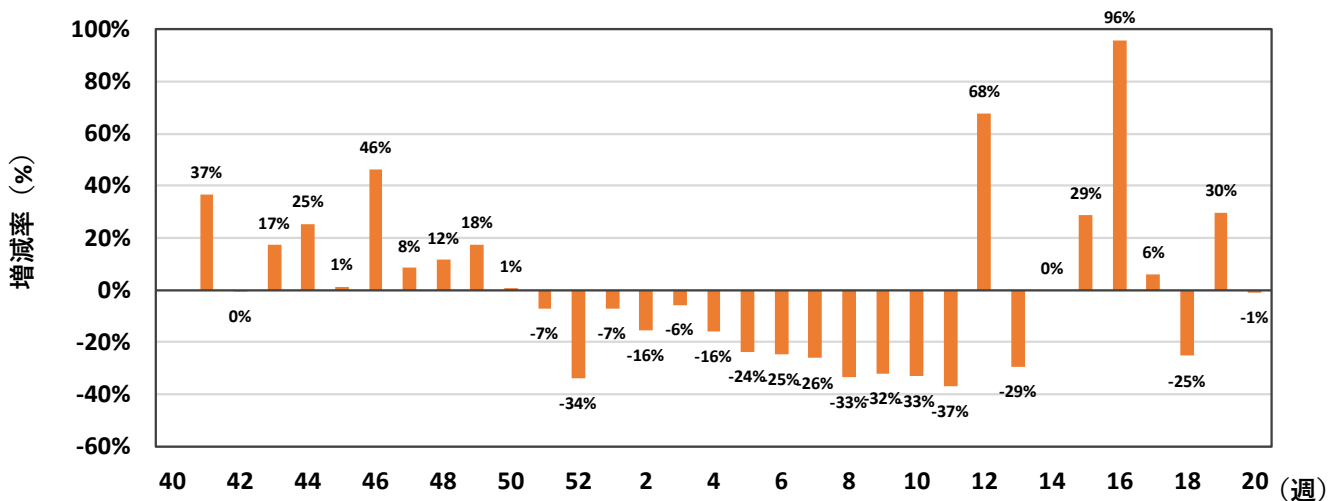


図3. 年齢階級別新規患者推計値（富山県、第20週）

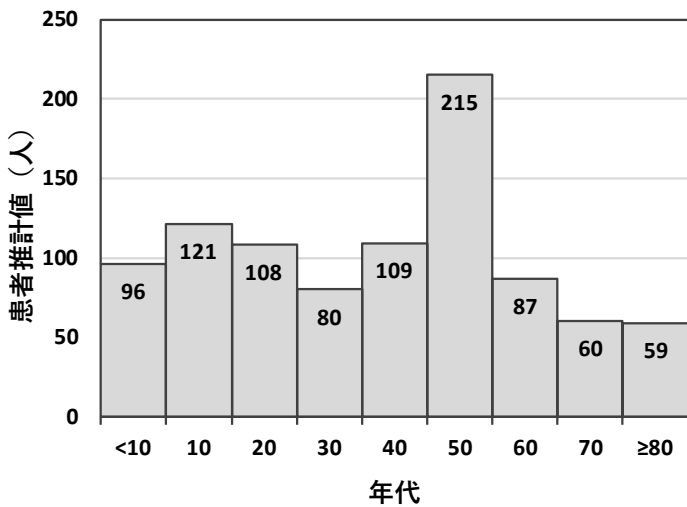


図4. 年齢階級別新規患者推計割合（富山県、第20週）

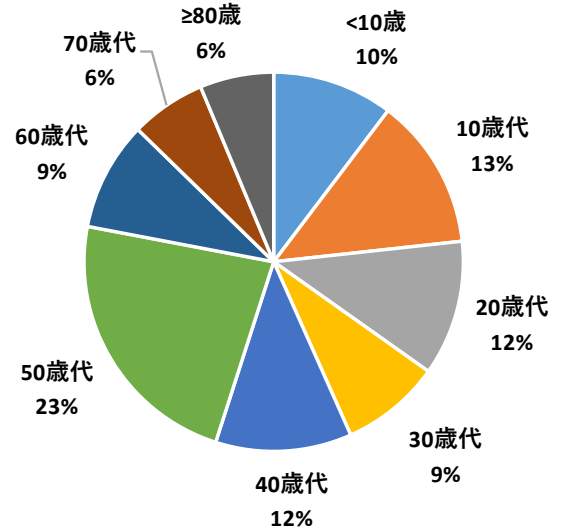


図5. 年齢階級別新規患者推計値の推移（富山県）

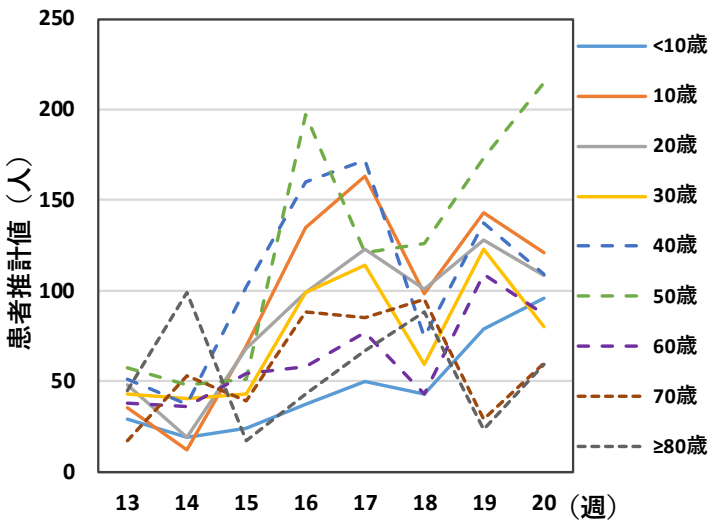
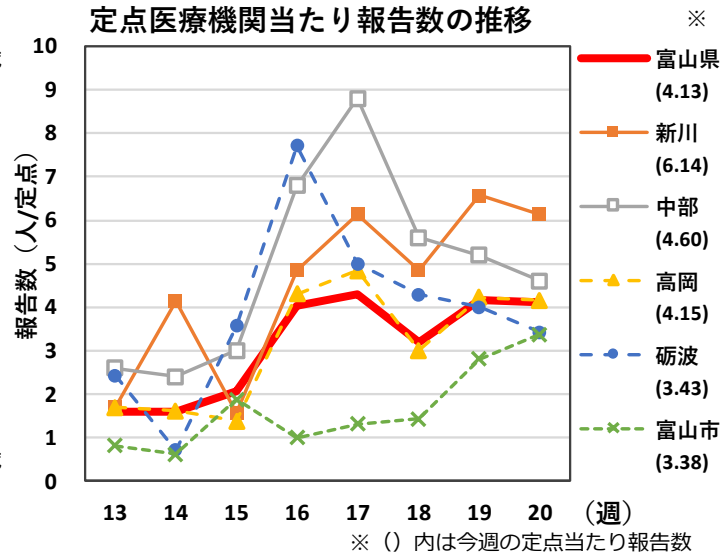


図6. 厚生センター・保健所管内別
定点医療機関当たり報告数の推移



第20週（5/15～21）時点での所見と評価

- 第20週の定点医療機関当たり報告数は4.13人、新規患者推計値は935人であった。前週推計値（第19週、944人※）からほぼ横ばいで推移している。
- 第20週の年齢階級別新規患者推計値を図3、図4に示す。10歳未満～40歳代は9～13%であるのに対し、50歳代が最も多く23%を占めた。60歳以上の割合は21%と先週17%と比較し増加した。
- 年齢階級別推計値の推移を図5に示す。10～40歳代、60歳代は先週から減少した一方、50歳代（緑点線）の増加が顕著であった。また、10歳未満（水色）も緩やかに増加が継続している。
- 保健所管内別定点医療機関当たり報告数の推移を図6に示す。富山県全域で4.13人/定点で、16週から20週にかけて横ばいで推移している。中部（灰色）、砺波（青）管内では16、17週から減少傾向であった。

※第19週新規患者推計値：892→944人に修正