

みんなで支えよう

子ども・若者 サポートマップとやま

教育



不登校

心や発達

福祉・保健・医療

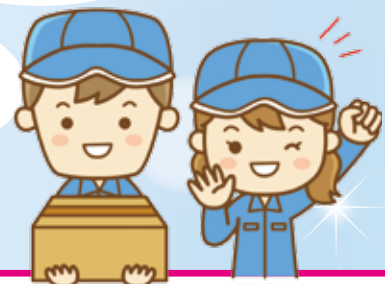


ひきこもり

非行 ニート



矯正・更生保護



雇用

このマップには、子どもや若者に関する相談窓口や、悩みや心配ごとを抱える当事者やその家族への支援を行っている公的機関・民間団体が掲載されています。悩みに応じた相談場所等を知る手段としてご活用ください。（※県内全ての相談窓口が掲載されているわけではありません）

掲載されている情報は、各支援機関・団体から提供された平成29年3月現在のものです。最新の情報については、各支援機関・団体に直接お問い合わせください。

※掲載されている支援機関・団体のなかには、ホームページを開設し、より詳しい情報を掲載しているところもありますので、ホームページもご確認ください。（『支援機関・団体名』で検索）



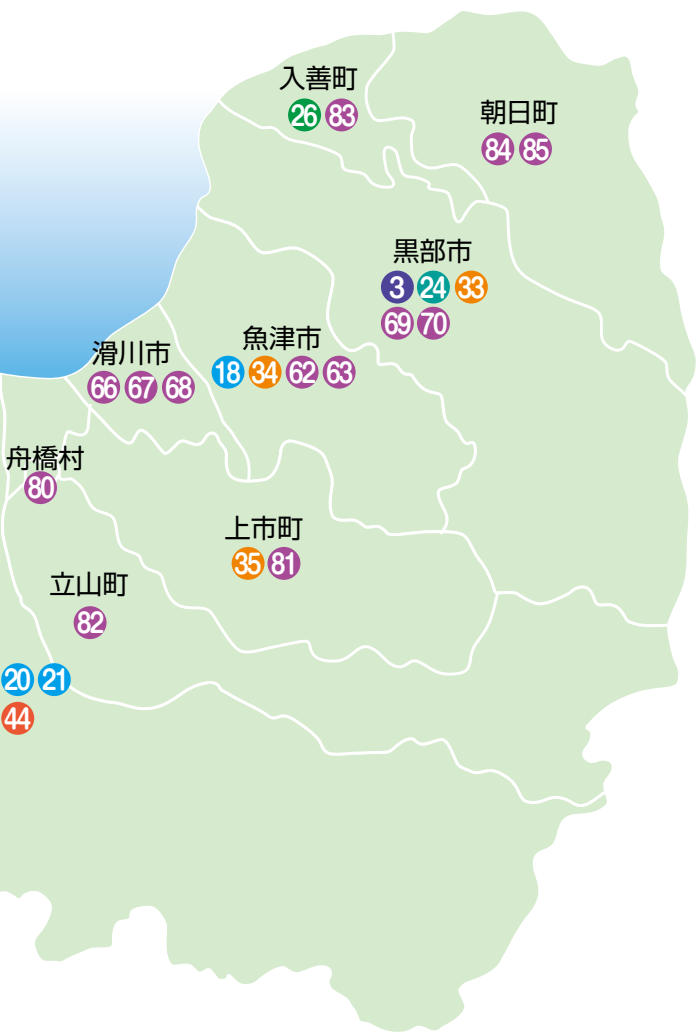
支援分野別の一覧

☆悩みごとに応じて、どの機関に相談したらよいかの「目安」としてください。
 ☆個別の相談内容に応じて、他の支援機関を紹介する場合があります

番号	不登校	ひきこもり	自立支援	ニート	心や発達	立ち直り	非行	その他	名称
1	○	○	○	○	○	○			NPO法人北陸青少年自立援助センター (Peaceful House はぐれ雲)
2	○	○		○	○	○			NPO法人子どもの権利支援センター ぱれっと
3	○	○	○	○					宇奈月自立塾、自立援助ホームうなづき (NPO法人教育研究所)
4	○	○	○	○	○	○			NPO法人 富山カウンセリングセンター
5	○	○		○	○	○			NPO法人 学校外教育支援協会
6	○	○	○	○					子ども若者支援センター フレンズ (NPO法人 はあとびあ21)
7	○	○	○	○	○	○			ふくし相談サポートセンター
8	○	○	○	○	○	○			富山YMCAフリースクール Y'sさくらcafe
9	○	○	○	○					コミュニティハウスひとのま
10	○	○	○	○				○	みやの森カフェ (一般社団法人 Ponte とやま)
11	○	○							交流ギャラリーあえる
12	○	○	○	○					フリースペースHOPE
13		○							ひきこもり家族自助会 とやま大地の会
14		○							ひきこもり家族自助会 つくしの会
15								○	富山県福祉総合相談センター
16	○							○	富山地方法務局 人権擁護課
17	○							○	富山地方法務局 高岡支局
18	○							○	富山地方法務局 魚津支局
19	○							○	富山地方法務局 砺波支局
20							○		富山法務少年支援センター (富山少年鑑別所)
21								○	富山保護観察所
22	○	○	○						ヤングジョブとやま (富山県若者サポートステーション)
23	○	○	○						高岡地域若者サポートステーション
24	○	○	○						にいかわ若者サポートステーション
25								○	富山障害者就業・生活支援センター
26		○	○	○				○	新川障害者就業・生活支援センター
27								○	障害者相談支援センターかたかご 高岡障害者就業・生活支援センター
28								○	障がい者サポートセンターきらり 砺波障害者就業・生活支援センター
29	○				○	○	○		富山県教育委員会生涯学習・文化財室
30	○				○			○	富山県東部教育事務所
31	○				○			○	富山県西部教育事務所
32	○				○	○	○		富山県総合教育センター



番号	不登校	ひきこもり	自立支援	ニート	心や発達	立ち直り	非行	その他	名称
33		○			○				富山県新川厚生センター
34		○			○				富山県新川厚生センター 魚津支所
35		○			○				富山県中部厚生センター
36		○			○				富山県高岡厚生センター
37		○			○				富山県高岡厚生センター 射水支所
38		○			○				富山県高岡厚生センター 氷見支所
39		○			○				富山県砺波厚生センター
40		○			○				富山県砺波厚生センター 小矢部支所
41		○						○	富山市保健所
42								○	富山県心の健康センター
43		○							富山県ひきこもり地域支援センター



☆所在地域以外からの相談に対応している機関・団体もあります。詳細については、お気軽に各機関までお問い合わせください。

番号	不登校	ひきこもり	自立支援	ニート	心や発達	立ち直り	非行	その他	名称
55	○	○			○	○	○		高岡市少年育成センター
56	○	○							高岡市教育センター適応指導教室
57								○	高岡市家庭児童相談室
58	○	○			○				射水市教育センター ◇教育相談◇適応指導教室「いみずの」
59	○	○			○	○	○		射水市家庭児童相談室
60	○	○			○	○			射水市子どもの悩み総合相談室 「あんしんルーム」
61	○	○			○	○			射水市子どもの権利支援センター 「ほっとスマイル」
62	○	○			○	○	○		魚津市教育センター
63								○	魚津市家庭児童相談室
64	○							○	氷見市教育総合センター ◇教育相談 ◇適応指導教室「あさひ」
65								○	氷見市家庭児童相談室
66	○	○							滑川市教育センター
67	○	○			○				滑川市適応指導教室（あゆみ教室）
68								○	滑川市家庭児童相談室
69	○	○			○	○	○		◇黒部市教育センター ◇適応指導教室「ほっとスペースあゆみ」
70	○				○			○	黒部市家庭児童相談室
71	○						○		砺波市教育センター
72					○			○	砺波市教育委員会 教育総務課
73					○			○	砺波市家庭児童相談室
74		○	○					○	ほっとなみ相談支援センター
75	○	○			○			○	小矢部市教育センター
76								○	小矢部市家庭児童相談室
77	○				○			○	南砺市教育センター
78	○							○	南砺市教育センター適応指導教室 「いおう教室」
79					○			○	南砺市女性・こども相談室
80	○				○	○	○		舟橋村教育委員会
81	○	○	○	○	○	○			上市町教育センター適応指導教室「虹」
82	○				○	○	○		立山町教育センター
83	○	○			○	○	○		入善町教育センター
84	○				○			○	朝日町教育センター ◇教育委員会◇適応指導教室「あすなる」
85			○						朝日町商工観光課

番号	不登校	ひきこもり	自立支援	ニート	心や発達	立ち直り	非行	その他	名称
44	○				○	○	○		富山県富山児童相談所
45	○				○	○	○		富山県高岡児童相談所
46								○	富山県女性相談センター
47								○	富山県発達障害者支援センター
48						○			富山県警察本部少年サポートセンター
49								○	富山県警察本部警察相談課
50								○	富山県民生センター「サンフォルテ相談室」
51	○	○			○	○	○		富山市少年指導センター
52	○				○				富山市教育センター
53	○				○			○	富山市子育て支援センター
54								○	富山市家庭児童相談室

NPO法人

☆NPO法人、民間団体の支援については、有料のものがありますので、詳しくは各法人・団体のホームページで確認するか、お電話にてお問い合わせください。

1 NPO法人北陸青少年自立援助センター (Peaceful House はぐれ雲)	
住所	富山市万願寺144
電話	076-467-0969
受付時間	毎日 10時～18時
支援内容	・共同生活型自立支援 農作業を中心とした規則正しい生活を送る 第一段階では生活基礎能力、コミュニケーション能力の習得 第二段階で、人間関係調整力、基本的な職業能力の習得 第三段階で、実践的に職場体験・就労体験を積み、社会的な自立を目指す。 ・これまでの就労体験先は40社を超す。
対象年齢	15～35歳
対象地域	全国
2 NPO法人子どもの権利支援センターぱれっと	
住所	射水市三ヶ3652-2
電話	080-3041-9569
受付時間	月～土曜(日・祝・火休) 9:00～17:00
支援内容	ぱれっとは ・いじめや不登校などでつらい思いをしている子どもを支援する居場所「ほっとスマイル」 ・子育て不安や虐待などで悩む家族を支援する「えくぼ」 ・野外活動などを通して親子の豊かなかかわりをはぐくむ「1年生のためのパワーアップアドベンチャー」など子どもの権利と健全やかな成長を応援するNPO法人です。 医師、心理士、福祉士、弁護士など子どもに関わる、いろいろな人たちが、子どもも大人も「生きていてよかった」と思える社会の実現に向けて活動しています。
対象年齢	主に18歳までの青少年と保護者
対象地域	制限なし
3 宇奈月自立塾、自立援助ホームうなづき (NPO法人教育研究所)	
住所	黒部市宇奈月温泉5509-16
電話	0765-62-9681(宇奈月自立塾) 0765-32-5444(自立援助ホームうなづき)
受付時間	月～金(祝日・年末年始を除く) 9:00～17:00
支援内容	宇奈月自立塾は不登校・ひきこもり・ニートの若者、生活困窮者の社会復帰、就労を目指す為の支援塾です。また、自立支援ホームうなづきは何らかの理由で家庭にいられない青少年に暮らしの場を与える施設です。 合宿形式による共同生活の中で、生活訓練・就労体験・学習支援を行い、学生・社会人・職業人として必要な基礎能力の習得を図るとともに、勉強すること・働くことに関して自信と意欲を身に付けます。
対象年齢	宇奈月自立塾は制限なし 自立支援ホームは15歳～20歳
対象地域	制限なし
4 NPO法人富山カウンセリングセンター	
住所	富山市大泉本町1-2-3大泉ビル33号
電話	076-492-6635
受付時間	電話カウンセリング 毎日16:00～23:00(最終受付22:30) 16:00～18:30、21:00～23:00は一部実施していない日があります
支援内容	①電話カウンセリング事業 平成23年4月より県の補助事業として無料電話相談「ユアパレット」を夜間中心に365日実施しております。 ②面接カウンセリング事業 面接カウンセリングを予約・有料で実施しております。(まずはお電話でご連絡下さい。)
対象年齢	年齢不問
対象地域	主として県下全域

5 NPO法人 学校外教育支援協会	
住所	高岡市駅南1-1-18 中野ビル2F・3F
電話	0766-24-3311
受付時間	月～土(祝日、年末年始を除く) 電話:10:00～20:00 面談:10:00～22:00
支援内容	<本体事業> ○教育に関するあらゆる相談 ○不登校生の訪問支援・進学支援 ○高校中退者の学習支援(高認試験、大学進学支援) ○ひきこもりの相談、訪問支援 ○学習支援(小・中・高・浪人、その他) ○読書支援システムの提供 <チャイルドパワー事業> ○発達障害のある、年中児～小学生の療育・学習支援
対象年齢	不問
対象地域	県下全域
6 子ども若者支援センター フレンズ (NPO法人 はあとびあ21)	
住所	射水市三ヶ2467 2階
電話	090-2035-3116
受付時間	月～土「電話」 9:00～21:00 「面談」 10:00～17:00
支援内容	1 障害児通所支援(放課後等ディサービス) 発達障害児への放課後支援 2 不登校児童生徒やひきこもり者の居場所支援 10時から5時まで居場所として利用 3 不登校児童生徒への学習支援 理解の度合いに応じて学習支援 フリースクールとしては有料 4 不登校児童生徒やひきこもり者を抱える親の会 ピアサポートとして毎月定期的開催
対象年齢	小学生から40歳代まで
対象地域	富山県全域

民間団体・その他法人

7 ふくし相談サポートセンター	
住所	氷見市鞆川1060番地
電話	0766-30-2937
受付時間	月～金(祝日・年末年始を除く) 8:30～17:15
支援内容	相談員が保護者の生活課題や就労等に悩む若者の困りごとを聞き、相談内容に応じた支援(就労支援や学習支援等)を行うとともに、地域住民、専門職(福祉・保健・医療・保育等)や行政が一体となり支援を行えるよう調整します。
対象年齢	制限なし
対象地域	氷見市
8 富山YMCAフリースクール Y'sさくらcafe	
住所	富山市桜町1-3-4 東洋ビル
電話	076-431-5588
受付時間	①スクール(月～金) 11:00～18:00 ②Y'sさくらcafe(火) 12:00～15:00
支援内容	学習の支援(高卒認定、進学など)、居場所、相談、就労体験支援
対象年齢	6歳～成人
対象地域	県内全域

9 コミュニティハウスひとのま

住 所	高岡市東上関389
電 話	0766-54-5880
受付時間	月・水・金 10:00~19:00
支援内容	ひきこもり・不登校、困難を抱える方の相談・活動の提供 様々な理由で生きづらさを抱える人の活動場所や居場所の提供
対象年齢	年齢は問いません
対象地域	県下全域

10 みやの森カフェ(一般社団法人Ponteとやま)

住 所	砺波市宮森303
電 話	0763-77-3733
受付時間	水・木・金・土(土曜日は不定休) 12:00~17:00(土曜日は15:00まで)
支援内容	育児や介護で疲れたり悩んだりしたときにほっとしにきて ください。発達にでこぼこのある子どもたちの活動プログ ラム・学習サポートもあります。
対象年齢	制限なし
対象地域	県下全域

11 交流ギャラリーあえる

住 所	砺波市鷹栖出783-6
電 話	0763-33-4284
受付時間	第2・4木曜日 10:00~15:00
支援内容	・趣味的創作・ランチ作り等を通して地域の人たちと交流しています
対象年齢	年齢は問いません
対象地域	県下全域

12 フリースペースHOPE

住 所	富山市上大久保1011-1
電 話	080-2016-8143
受付時間	随時(8:00~22:00)
支援内容	自宅の一部を開放し、フリースペースとして誰でも気軽に フラッと来れる場所として居場所開放、貸出等を行っている。 その中で企画してイベントを行ってみたり、ニーズが あれば何か一緒にやってみたり、お話ししてみたり、お話し会、 お茶会等行ったりしている。 その他フリースクール、各種悩み相談、フリーペーパー発行等
対象年齢	制限なし
対象地域	制限なし

13 ひきこもり家族自助会 とやま大地の会

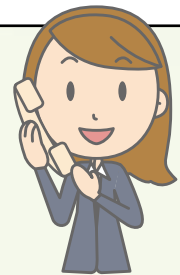
住 所	事務局 中新川郡上市町三日市2-18(山岡方) ※施設や居場所ではありません。主に富山市内で活動しています。
電 話	090-3768-1733
支援内容	・富山市内で月例会を開き、日頃、困っていることや変化 のあったことなど、話し合い分かち合います。 ・時々、専門家による講演を聴き、学び合います。 ・会所有の携帯電話により、電話相談や情報提供もします。
対象年齢	制限なし(ひきこもり当事者とその家族)
対象地域	県下全域

14 ひきこもり家族自助会 つくしの会

住 所	事務局 高岡市西町1-24(岡野方)
電 話	090-3768-1733(とやま大地の会事務局)
支援内容	月2回、高岡市内の公民館に集まっています。 体験・悩み等のお話し会、学習・研修会、昼食会、親睦会、ミ ニお茶会、施設見学会、作品展示会、市民企画講座を行 なっています。 当事者とその家族、共感者の集まりです。一緒に語り合 い、心と体を軽くしましょう。親や家族ができること、地 域社会と共同でできることを考えています。
対象年齢	制限なし(ひきこもり当事者とその家族)
対象地域	県下全域

15 富山県福祉総合相談センター (福)富山県社会福祉協議会

住 所	富山市安住町5番21号富山県総合福祉会館 (サンシップとやま)2階
電 話	076-441-4110
受付時間	面接・電話・文書・メール 火~金(祝日・年末年始を除く)10:00~16:00
支援内容	日常生活から生じる諸問題の悩みごと及び子どもや家庭の 困りごと相談
対象年齢	制限なし



国の支援機関・相談窓口

16~19 富山地方法務局 人権擁護課

住 所	富山市牛島新町11番7号
電 話	Tel.0570-003-110(ナビダイヤル)又は 076-441-0866 【子どもの人権110番】0120-007-110 各支局 富山地方法務局高岡支局(高岡市中川一丁目5番22号) 富山地方法務局砺波支局(砺波市苗加353番地2) 富山地方法務局魚津支局(魚津市本町一丁目3番2号)
受付時間	電話・面接 月~金(祝日・年末年始を除く) 8:30~17:15
支援内容	いじめ等人権に関する相談の対応

20 富山法務少年支援センター(富山少年鑑別所)

住 所	富山市才覚寺162番地2
電 話	(直通)076-428-2266 (全国共通相談ダイヤル)0570-085-085
受付時間	月~金(祝日・年末年始を除く)9:00~16:30
支援内容	主に思春期・青年期にある子どもの問題でお悩みの保護者 の方、学校の先生等の関係者からの相談に応じています。
対象年齢	主に思春期・青年期にある子ども・若者

21 富山保護観察所(法務省)

住 所	富山市西田地方2丁目9番16号 富山法務合同庁舎
電 話	076-421-0620 (FAX076-494-1535)
受付時間	月~金(祝日・年末年始を除く)8:30~17:15
支援内容	更生保護に関する相談の対応
対象年齢	少年とその保護者



地域若者サポートステーション

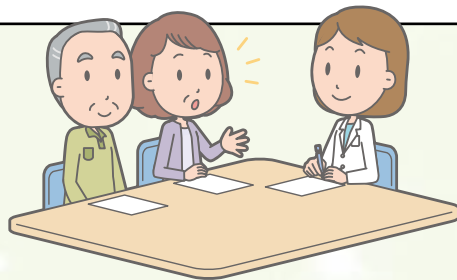
22 ヤングジョブとやま (富山県若者サポートステーション)	
住所	富山市湊入船町9-1 とやま自遊館2階
電話	076-445-1996 (代)
受付時間	月~土(祝日、年末年始を除く) 9:00~18:00(土曜は16:30まで)
支援内容	概ね15歳~39歳の若者の職業的自立支援
対象年齢	15~39歳
対象地域	富山県内(高岡市、新川地区を除く)
23 高岡地域若者サポートステーション	
住所	高岡市駅南1-1-18 中野ビル1階
電話	0766-24-4466
受付時間	火~土(日・月・祝日除く)10:00~16:00
支援内容	働くことについてさまざまな悩みを抱えている若者の職業的自立を支援します。 キャリア・コンサルタント(国家資格)、臨床心理士などの専門の相談員が、必要な個別支援を継続的に行うほか、各種グループ活動や職場体験を行っています。
対象年齢	15歳~39歳(働くことに一歩踏み出せない若者とその家族)
対象地域	県下全域
24 にいかわ若者サポートステーション	
住所	黒部市新牧野103 ファーストビル3階
電話	0765-57-2446
受付時間	月~金(祝日・年末年始を除く)9:00~17:00
支援内容	にいかわ若者サポートステーションは厚生労働省からの委託を受け、働くことに悩みを抱えている15歳~39歳までの若者に対し、キャリアコンサルタント等による専門的な相談、コミュニケーション訓練などによるステップアップ、協力企業による就労体験などにより、就労に向けた支援を行っています。
対象年齢	15歳~39歳まで
対象地域	魚津市・黒部市・入善町・朝日町

障害者就業・生活支援センター

25 富山障害者就業・生活支援センター	
住所	富山市坂本3110
電話	076-467-5093
受付時間	月~金(祝日・年末年始を除く)9:00~17:00
支援内容	地域の中で安心して働いたり、自立した生活を送るために必要なお手伝いを行うことを目的として支援しています。(就職に向けての支援、職業定着に向けての支援、仕事に関わる生活の支援)
対象年齢	学生以外
対象地域	富山圏域(富山市・滑川市・上市町・立山町・舟橋村)
26 新川障害者就業・生活支援センター	
住所	下新川郡入善町浦山新2208番地
電話	0765-78-1140
受付時間	月~金(必要に応じ土、日可)8:30~17:15
支援内容	就職を希望されている障害のある方、あるいは在職中の障害のある方の就業面と生活面における一体的な支援
対象年齢	18歳以上
対象地域	魚津市、黒部市、入善町、朝日町

27 障害者相談支援センターかたかご 高岡障害者就業・生活支援センター	
住所	高岡市博労本町4-1 高岡市ふれあい福祉センター内
電話	障がい者相談支援センターかたかご 0766-26-0808 高岡障害者就業・生活支援センター 0766-26-4566
受付時間	月~金(祝日、盆、年末年始を除く)9:00~17:00
支援内容	・障がい者相談支援センターかたかご ①障害者手帳の申請相談、障害基礎年金の申請相談 ②福祉サービスの利用について(申請支援、見学など) ③サービス等利用計画の作成など ・高岡障害者就業・生活支援センター ハローワークや職業センターと連携して障害者の就労を支援します。
対象年齢	15歳以上(学校に在籍していない方)
対象地域	「障がい者相談支援センターかたかご」高岡市 「高岡障害者就業・生活支援センター」高岡市・氷見市・射水市
28 障がい者サポートセンターきらり 砺波障害者就業・生活支援センター	
住所	砺波市幸町1-7(富山県砺波総合庁舎内1階)
電話	0763-33-1552
受付時間	月~金(祝日・年末年始を除く)9:00~17:00
支援内容	<障がい者サポートセンターきらり> 障がいがある方の日常生活支援など福祉に関する相談に応じ、必要な情報の提供やアドバイス等を行います。適切な福祉サービスが受けられるよう、行政、教育、福祉サービス事業所等と連携し、社会生活力を高めるための支援を行っています。 <砺波障害者就業・生活支援センター> 就業する前段階として、職場実習や職業訓練など幅広く制度を紹介し安定した職業生活を維持するための支援を行っています。
対象年齢	制限なし
対象地域	砺波福祉圏域にお住まいの方(砺波市・小矢部市・南砺市)
富山県教育委員会の相談窓口	
29 富山県教育委員会生涯学習・文化財室	
住所	富山市新総曲輪1番7号
対象地域	県下全域
① 子育てほっとライン	
電話	076-433-4150
受付時間	月~金(祝日・年末年始を除く)10:00~21:00
支援内容	しつけ、習慣、心身の発達についての相談対応。家庭教育カウンセリング(③)の受付等
対象年齢	乳幼児から小・中学校をもつ親
② 子育てメール相談「子育てネッ!とやま」	
受付	相談はホームページから
受付時間	メール(24時間 原則5日以内に返信、内容によっては日数がかかることもあります)
支援内容	しつけ、習慣、心身の発達についての相談対応。子育て支援・相談情報の提供
対象年齢	乳幼児から小・中学校をもつ親
③ 家庭教育カウンセリング (子育ての不安や悩みに専門家がお答えします)	
電話	予約用電話 076-433-4150(①の電話番号)
受付時間	面談 月曜9:00~13:00(電話での予約が必要です)
支援内容	しつけ、習慣、不登校、いじめ、子育てほっとラインでカウンセリングが必要な相談への対応
対象年齢	乳幼児、幼稚園児、保育園児、小学生~高校生をもつ親、相談担当者等
④ 子どもほっとライン	
電話	076-443-0001
Eメール	kodomohl@tam.ne.jp
受付時間	電話・メール 月~金(祝日・お盆・年末年始を除く)17:00~21:00
支援内容	友達関係等の悩み、スポーツや勉強等の質問についての相談対応
対象年齢	小学生~高校生等

30 富山県東部教育事務所	
住所	富山市舟橋北町4-19 森林水産会館 5階
電話	076-441-3882
受付時間	月～金(祝日・年末年始を除く) 8:30～17:15
支援内容	学校生活や友達のこと、学習や進路、身体や健康、家庭での生活や親子関係等についての相談対応
対象年齢	小学生・中学生・高校生・保護者・教職員
対象地域	県下全域
31 富山県西部教育事務所	
住所	高岡市赤祖父211 高岡総合庁舎分館 2階
電話	0766-26-7830
受付時間	月～金(祝日・年末年始を除く) 8:30～17:15
支援内容	学校生活や友達のこと、学習や進路、身体や健康、家庭での生活や親子関係等についての相談対応
対象年齢	小学生・中学生・高校生・保護者・教職員
対象地域	県下全域
32 富山県総合教育センター	
住所	富山市高田525
電話	076-444-6167 (子ども育成) 076-444-6351 (特別支援教育)
受付時間	月・金 13:00～17:00 火・水・木 8:30～12:00、13:00～17:00 ※子供SOS(いじめ)ダイヤル 0120-0-78310は24時間
支援内容	学校生活に関する相談、発達に関する相談(特別支援教育)など
対象年齢	小学生・中学生・高校生の保護者(家族)または本人(※発達・就学に関する相談は乳幼児も対象)
対象地域	県下全域



厚生センター・保健所など

33 富山県新川厚生センター	
住所	黒部市堀切新343
受付時間	月～金(祝日・年末年始を除く) ①心と体の健康に関すること 0765-52-2647 (8:30～17:15) ②しつけ、いじめ、不登校、虐待、心身の発達に関すること(福祉課) 0765-52-1233 (9:30～16:30)
電話	
支援内容	
対象年齢	制限なし
対象地域	黒部市・入善町・朝日町

34 富山県新川厚生センター魚津支所	
住所	魚津市本江1397
電話	0765-24-0359
受付時間	月～金(祝日・年末年始を除く) 8:30～17:15
支援内容	心と体の健康に関すること
対象年齢	制限なし
対象地域	魚津市

35 富山県中部厚生センター	
住所	中新川郡上市町横法音寺40
電話	076-472-1234
受付時間	月～金(祝日・年末年始を除く)
支援内容	①心と体の健康に関すること 8:30～17:15 ②しつけ、いじめ、不登校、虐待、心身の発達に関すること(福祉課) ②9:30～16:30
対象年齢	制限なし
対象地域	滑川市、舟橋村、上市町、立山町

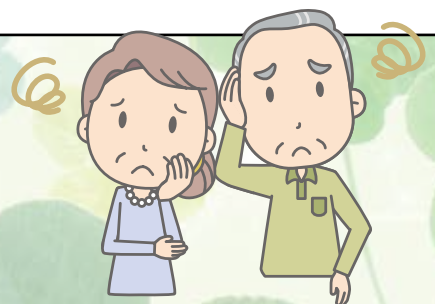
36 富山県高岡厚生センター	
住所	高岡市赤祖父211
電話	0766-26-8415
受付時間	月～金(祝日・年末年始を除く) 8:30～17:15
支援内容	心と体の健康に関すること
対象年齢	制限なし
対象地域	高岡市

37 富山県高岡厚生センター射水支所	
住所	射水市戸破1875-1
電話	0766-56-2666
受付時間	月～金(祝日・年末年始を除く) 8:30～17:15
支援内容	心と体の健康に関すること
対象年齢	制限なし
対象地域	射水市

38 富山県高岡厚生センター氷見支所	
住所	氷見市幸町34-9
電話	0766-74-1780
受付時間	月～金(祝日・年末年始を除く) 8:30～17:15
支援内容	心と体の健康に関すること
対象年齢	制限なし
対象地域	氷見市

39 富山県砺波厚生センター	
住所	南砺市高儀147
電話	0763-22-3512
受付時間	月～金(祝日・年末年始を除く) 8:30～17:15
支援内容	心と体の健康に関すること
対象年齢	制限なし
対象地域	砺波市、南砺市

40 富山県砺波厚生センター小矢部支所	
住所	小矢部市綾子5532
電話	0766-67-1070
受付時間	月～金(祝日・年末年始を除く) 8:30～17:15
支援内容	心と体の健康に関すること
対象年齢	制限なし
対象地域	小矢部市



4 1 富山市保健所 保健予防課	
住 所	富山市蛭川459-1
電 話	076-428-1152
受付時間	月～金(祝日、年末年始を除く) 8:30～17:15
支援内容	・精神保健全般、自殺予防、ひきこもり等に関する、本人および家族の相談に、保健師・精神保健福祉相談員が対応しています。 ・精神科医師が10代～30代の本人および家族の相談に対応しています。「10代、20代、30代のための心の相談」(予約制) ・不安や悩みの相談専用ダイヤル「ハートSOSダイヤル」076-428-2033
対象年齢	制限なし
対象地域	富山市
4 2 富山県心の健康センター	
住 所	富山市蛭川459-1
電 話	076-428-1511 月～金(祝日・年末年始を除く) 8:30～17:15 心の健康相談の専用電話076-428-0606 月～金曜(祝日・年末年始を除く) 9:30～17:00
支援内容	精神保健福祉に関する来所相談・電話相談に応じます。 ※医療機関通院中の方は、まずはそちらでご相談ください。
対象年齢	制限なし
対象地域	県下全域
4 3 富山県ひきこもり地域支援センター	
住 所	富山市蛭川459-1 (富山県心の健康センター内)
電 話	076-428-0616
受付時間	月～金(祝日・年末年始を除く) 8:30～12:00、13:00～17:00
支援内容	ひきこもり状態にある本人や家族の相談(電話相談・来所相談)に応じています。また、必要に応じて関係機関やグループに繋がります。 ※医療機関通院中の方は、まずはそちらでご相談ください。
対象年齢	制限なし
対象地域	県下全域



児童相談所

4 4 富山県富山児童相談所	
住 所	富山市東石金町4-52
電 話	076-423-4000
受付時間	①来所相談 月～金(祝日・年末年始を除く) 8:30～17:15 ※まずはお電話でご連絡ください ②子育てテレフォン相談(365日、24時間)
支援内容	子育てに関する家庭その他からの相談全般
対象年齢	18歳未満の児童
対象地域	富山市、魚津市、滑川市、黒部市、舟橋村、上市町、立山町、入善町、朝日町
4 5 富山県高岡児童相談所	
住 所	高岡市本丸町12番12号
電 話	0766-21-2124
受付時間	①来所相談 月～金(祝日・年末年始を除く) 8:30～17:15 ※まずはお電話でご連絡ください ②子育てテレフォン相談(365日、24時間)
支援内容	子育てに関する家庭その他からの相談全般
対象年齢	18歳未満の児童
対象地域	高岡市、射水市、氷見市、砺波市、南砺市、小矢部市

県の支援機関・相談窓口 (女性相談、発達障害、非行など)

4 6 富山県女性相談センター	
住 所	相談者の安全を守るため、非公開とさせていただきます。
電 話	076-465-6722
受付時間	月～金(祝祭日・年末年始を除く) 8:30～17:15 (DV相談電話は毎日8:30～22:00)
支援内容	さまざまな悩みをもつ女性のお話を伺い、ご本人の納得のいく解決方法を一緒に考えます。面接は女性のみです。女性相談員などがお話を伺い、内容に応じて医療相談や法律相談におつなぎしたり、他の相談機関をご紹介しますこともあります。
対象地域	県下全域
4 7 富山県発達障害者支援センター「ほっぷ」	
住 所	富山市下飯野36番地
電 話	076-438-8415
受付時間	月～金(祝日・年末年始を除く) 9:00～17:00
支援内容	「発達障害」のある方に対する対応や支援等に関する問い合わせに対応をしています。直接的な支援は行っていません。
対象年齢	制限なし
対象地域	県下全域
4 8 富山県警察本部少年サポートセンター	
住 所	富山市新総曲輪1番7号
電 話	076-441-2211(警察本部代表) 0120-873-415(ヤングテレホンコーナー)
受付時間	月～金(祝日・年末年始を除く) 8:30～17:15
支援内容	不良行為少年に対する継続支援、被害少年支援、少年相談
対象年齢	20歳未満
対象地域	県下全域
4 9 富山県警察本部警察相談課	
住 所	富山市新総曲輪1番7号
電 話	076-442-0110 (プッシュホンの短縮ダイヤル#9110でもかけられます)
受付時間	○面接 月～金(祝日・年末年始を除く) 8:30～17:15 ○電話 毎日、24時間
支援内容	生活の安全に関する相談の対応
対象年齢	制限なし
5 0 富山県民共生センター「サンフォルテ相談室」	
住 所	富山市湊入船町6-7 富山県民共生センター「サンフォルテ」
電 話	076-432-6611
受付時間	火～土(日曜・月曜・祝日、年末年始は休み) 9:00～16:00
支援内容	生き方・デートDV・心や身体・家族・人間関係に関する悩み等を伺い、適切な自己決定ができるよう支援します。
対象年齢	制限なし
対象地域	県内全域

各市町村の相談窓口

富山市

5 1 富山市少年指導センター	
住 所	富山市八人町5番17号 富山市教育センター内
電 話	076-444-3555
受付時間	電話 月～金(祝日・年末年始を除く) 8:30～17:15
支援内容	青少年の悩みごとに関する相談対応
対象年齢	青少年

5 2 富山市教育センター	
支援内容	教員・保護者の悩みへの対応
対象年齢	幼小中学校の教職員または保護者
○教育相談係	
住 所	富山市八人町5番17号
電 話	(代表) 076-431-4404 (教育相談) 076-431-4434
受付時間	○来所相談(要予約)(祝日・年末年始を除く) 月10:00~16:00、火~木9:00~17:00、 金 9:00~16:00 第2土曜日(来所相談のみ)9:00~12:00 ○電話相談(随時)月~金(祝日・年末年始を除く) 8:30~17:15
○新庄適応指導教室	
住 所	富山市新庄町三丁目3-84
電 話	076-444-1185
○婦中適応指導教室	
住 所	富山市婦中町砂子田1-1
電 話	076-446-4288
5 3 富山市子育て支援センター	
住 所	富山市新富町一丁目2番3号 CiCビル4階
電 話	076-444-1110
受付時間	電話(24時間年中無休) 面接相談10:00~17:00(毎日・年末年始を除く)
支援内容	①乳幼児の子育て相談 ②小中学生の家庭教育相談 ③子どもほっとダイヤル
対象年齢	①乳幼児を持つ保護者 ②小中学生を持つ保護者 ③小中学生
5 4 富山市家庭児童相談室	
住 所	富山市新桜町7番38号
電 話	076-443-2038
受付時間	○電話 月~金(祝日・年末年始を除く) 8:30~17:15 ○Eメール kateijido-01@city.toyama.lg.jp
支援内容	・子育て全般(養育問題やしつけなど) ・児童虐待に関すること
対象年齢	0~18歳、保護者

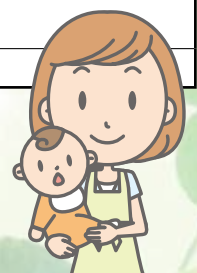
高岡市

5 5 高岡市少年育成センター	
住 所	高岡市京町11-43(平成29年10月移転予定)
電 話	(代) 0766-28-8222 [相談専用電話] 0766-20-1653
受付時間	面談・電話 月~金(祝日・年末年始を除く) 8:30~17:15 臨床心理士(予約制) 火・木 10:00~17:00
支援内容	心や発達、教育、家庭、非行等の悩みについての相談対応
対象年齢	少年(20歳未満)、家族、教職員
5 6 高岡市教育センター適応指導教室	
住 所	高岡市京町11-43(平成29年10月移転予定)
電 話	0766-20-1656
受付時間	面談・電話 月~金(祝日・年末年始を除く) 9:00~16:00
支援内容	教育相談(不登校、ひきこもり、登校しぶり等に関すること)
対象年齢	小・中学生保護者

5 7 高岡市家庭児童相談室	
住 所	高岡市広小路7-50 子ども・子育て課
電 話	0766-20-1329
受付時間	面接・電話・文書 月~金(祝日・年末年始を除く)9:00~17:00
支援内容	子育て全般、養育問題、しつけ、虐待
対象年齢	児童(0歳~18歳)、保護者

射水市

5 8 射水市教育センター	
①教育相談 ②適応指導教室「いみずの」	
住 所	①射水市新開発410番地1 射水市庁舎4F ②射水市布目1番地 射水市布目分庁舎別館
電 話	①0766-82-1678 ②0766-84-9655
受付時間	○電話相談<所員対応> 月~金(祝日・年末年始を除く)9:00~17:00 ○メール imizu-ec@tym.ed.jp ○面談相談<教育相談員対応> 場所 射水市布目1番地(布目分庁舎別館) 火・木 13:00~17:00
支援内容	学習や様々な体験、仲間との出会いを通して、学校、地域、社会への参加意欲を育み、学校復帰できるように支援する。
対象年齢	小学生、中学生、保護者
5 9 射水市家庭児童相談室	
住 所	射水市新開発410番地1
電 話	0766-51-6629
受付時間	○面接、電話、文書 月~金(祝日・年末年始を除く)9:00~17:00
支援内容	学校、家庭、育児、虐待に関すること
対象年齢	乳幼児~高校生、保護者
6 0 射水市子どもの悩み総合相談室「あんしんルーム」	
住 所	射水市二口1081番地
電 話	TEL 0766-52-3122 FAX 0766-52-3122 Eメール kodomo-soudan@city.imizu.toyama.jp
受付時間	○面接、電話、メール、FAX 月~金(祝日・年末年始を除く)9:00~17:00
支援内容	子育てに関する悩み・不安や、お子さんの友達関係など、子どもに関わる様々な悩みについての相談に応じています。
対象年齢	乳幼児~高校生、保護者
6 1 射水市子どもの権利支援センター「ほっとスマイル」	
住 所	射水市三ヶ3652番地2
電 話	0766-55-2799
受付時間	○面接 第1水曜日 14:00~17:00 第2月曜日 15:00~16:30 第3~5水曜日 15:00~16:30 (祝日・年末年始を除く)
支援内容	子どもが安心できる居場所の提供 子どもについての相談
対象年齢	子どもに関する相談であれば制限なし



魚津市

6 2 魚津市教育センター（市教委）	
住 所	魚津市住吉203
電 話	0765-23-9161
受付時間	○面接・電話 月～金（祝日・年末年始を除く）9:00～17:00
支援内容	教育、人間関係、不登校、いじめ等に関すること
対象年齢	幼児～中学生、保護者
6 3 魚津市家庭児童相談室	
住 所	魚津市釈迦堂1-10-1
電 話	0765-23-1006
受付時間	○面接・電話・文書 月～金（祝日・年末年始を除く）8:30～17:15
支援内容	育児相談・家庭児童相談・児童虐待相談
対象年齢	幼児～高校生、保護者

氷見市

6 4 氷見市教育総合センター ◇教育相談 ◇適応指導教室「あさひ」	
住 所	氷見市本町4-9
電 話	0766-72-2620
受付時間	○入室相談、電話相談、手紙相談、訪問相談 月～金（祝日・年末年始を除く）8:30～17:00 ○適応指導教室「あさひ」 月～金（祝日・年末年始を除く）9:00～15:30
支援内容	不登校、いじめ、人間関係、学業・進路
対象年齢	小学生、中学生、保護者
6 5 氷見市家庭児童相談室	
住 所	氷見市鞆川1060
電 話	0766-74-8117
受付時間	○電話・面接・文書 月～金（祝日・年末年始を除く）8:30～17:00
支援内容	育児・家庭・虐待
対象年齢	幼児～高校生、保護者

滑川市

6 6 滑川市教育センター（市教委）	
住 所	滑川市下島54
電 話	076-475-0281 【教育相談専用】076-475-6200
受付時間	○面接・電話・文書 月～金（祝日・年末年始を除く）9:00～17:00 ○カウンセラーによる相談 随時（要予約）
支援内容	教育、学業、進路、友人関係などについての相談対応
対象年齢	小中学生、教員、保護者
6 7 滑川市適応指導教室（あゆみ教室）	
住 所	滑川市清水町13-9 滑川市地域交流センター「青志会館」2階
電 話	080-6352-3719
受付時間	始業式翌日から、終業式前日までの月～金9:00～15:00 ※まずは、学校または教育センターにご相談ください
支援内容	学校を時々欠席する、長期欠席している、保健室登校している、など様々な理由で、学校へ行けないお子さんのための通所施設です。学校や保護者と連携をとりながら、学校生活への復帰をあせらないで援助します。
対象年齢	市内小中学校に在籍している児童、生徒
6 8 滑川市家庭児童相談室	
住 所	滑川市寺家町104 滑川市教育委員会子ども課
電 話	076-475-2111 内線323
受付時間	○面接・電話 月・水・木・金 9:00～17:00
支援内容	児童・家庭・虐待についての相談対応
対象年齢	幼児～高校生、保護者

黒部市

6 9 黒部市教育センター（市教委）	
住 所	黒部市宇奈月町下立2361
電 話	0765-65-0029
受付時間	○面接・電話 月～金（祝日・年末年始を除く）9:00～17:00
支援内容	進路、いじめ、不登校、非行、帰国に伴う悩み
対象年齢	幼児～中学生、教員、保護者
○適応指導教室「ほっとスペースあゆみ」	
住 所	黒部市新牧野220 勤労青少年ホーム1階
電 話	090-8268-5778
受付時間	○面接・電話 火～金（祝日・年末年始を除く）9:00～16:00
支援内容	進路、いじめ、不登校、非行
対象年齢	小・中学生、保護者
7 0 黒部市家庭児童相談室	
住 所	黒部市三日市1301 子育て支援課内
電 話	0765-54-2577
受付時間	○面接・電話・文書 月～金（祝日・年末年始を除く）9:00～15:00
支援内容	子育て、家庭、虐待
対象年齢	乳幼児～高校生とその保護者

砺波市

7 1 砺波市教育センター	
住 所	砺波市庄川町青島401
電 話	0763-82-5970
受付時間	○面接・電話 月～金（祝日・年末年始を除く）9:00～17:00
支援内容	いじめ、不登校、非行、進路
対象年齢	幼児～小中高の児童生徒及びその保護者・教職員
7 2 砺波市教育委員会教育総務課	
住 所	砺波市庄川町青島401
電 話	0763-82-1903
支援内容	○電話（にこにこ相談会の受付） ※保健・福祉・教育の専門家による相談（年間18回） ○メール kyoso@city.tonami.lg.jp 発達や生活、行動、学習、進路などの悩みごと 砺波地区相談会（小矢部市、南砺市と合同開催）
対象年齢	小中高の児童生徒及びその保護者・一般市民
7 3 砺波市家庭児童相談室	
住 所	砺波市栄町7番3号（砺波市役所子ども課内）
電 話	0763-33-1111 内線374
受付時間	○面接・電話 月～金（祝日・年末年始を除く）9:00～17:00
支援内容	しつけ、栄養、教育、発達、学校、いじめ、虐待
対象年齢	幼児～高校生・保護者
7 4 ほっとなみ相談支援センター	
住 所	砺波市栄町7番3号（砺波市役所社会福祉課内）
電 話	0763-33-1111 内線128
受付時間	○面接・電話 月～金（祝日・年末年始を除く）9:00～17:00
支援内容	生活困窮支援、就労支援、虐待
対象年齢	制限なし

小矢部市

75 小矢部市教育センター	
住 所	小矢部市岩尾滝1073
電 話	0766-67-0758 【なやみ専用電話】0766-68-0783
受付時間	○面接・電話 月～金（祝日・年末年始を除く）9:00～17:00 ○臨床心理士による相談 随時（要予約）
支援内容	・学校生活や部活動、友だちのこと ・学習や進路のこと ・からだや健康（けんこう）のこと ・家での生活や親子のこと
対象年齢	幼児～中学生、保護者
76 小矢部市家庭児童相談室	
住 所	小矢部市鷺島15 こども課
電 話	0766-67-8615
受付時間	○面接、電話、文書 移動相談、メール 月～金（祝日・年末年始を除く）9:00～17:00
支援内容	いじめ、しつけ、発達、家庭、虐待、DV、育児についての相談対応
対象年齢	児童（0歳～18歳）、保護者

南砺市

77 南砺市教育センター（南砺市教育委員会）	
住 所	南砺市井波520南砺市役所井波庁舎2階
電 話	0763-23-2031 相談専用0763-82-8301
受付時間	○面接・電話・家庭訪問 月～金（祝日・年末年始を除く）9:00～17:00
支援内容	いじめ、不登校、学業、進路、発達等
対象年齢	小・中学生、保護者
78 南砺市教育センター適応指導教室「いおう教室」（南砺市教育委員会）	
住 所	南砺市福光1137-2南砺市福光青少年センター3階
電 話	0763-52-5593
受付時間	○面接・電話・アウトリーチ型支援（家庭訪問） 月～金（祝日・年末年始を除く）9:00～15:00
支援内容	不登校、学業、進路、発達等
対象年齢	小・中学生、保護者
79 南砺市女性・こども相談室（南砺市教育委員会）	
住 所	南砺市井波520南砺市役所井波庁舎2階
電 話	0763-23-2026
受付時間	○面接・電話 月～金（祝日・年末年始を除く）9:00～17:00
支援内容	育児、発達、虐待、家庭、DVなど、女性や子ども、ひとり親家庭に関するさまざまな問題や心配事についての相談対応
対象年齢	乳幼児～高校生、保護者

舟橋村

80 舟橋村教育委員会	
住 所	舟橋村仏生寺55
電 話	076-464-1121
受付時間	○面接・電話 月～金（祝日・年末年始を除く）9:00～17:00
支援内容	進路、いじめ、不登校、非行、発達についての相談対応
対象年齢	幼児～中学生、保護者

上市町

81 上市町教育センター適応指導教室「虹（にじ）」	
住 所	上市町湯上野598
電 話	076-472-0739
受付時間	○電話・来室（面接） 月～金（祝日・年末年始を除く）9:00～17:00
支援内容	児童・生徒の自立に関する支援（体験的活動・学習活動等） 児童・生徒、保護者の心の安定に関する支援（教育相談、「子育て相談会」）
対象年齢	小・中学生、保護者

立山町

82 立山町教育センター（町教委）	
住 所	立山町前沢3318
電 話	076-463-4407
受付時間	○電話・面接 月～金（祝日・年末年始を除く）9:00～17:00
支援内容	いじめ、不登校、非行、学業、子育て等に関する事
対象年齢	幼児～高校生

入善町

83 入善町教育センター	
住 所	下新川郡入善町入膳5232-5 入善まちなか交流施設 うるおい館3階
電 話	0765-72-0009
受付時間	○電話・面接 月～金（祝日・年末年始を除く）9:00～17:00
支援内容	友人関係、いじめ、不登校、学業、しつけ、障害、非行、進路
対象年齢	小・中学生、保護者

朝日町

84 朝日町教育センター ①教育委員会 ②適応指導教室「あすなろ」	
住 所	朝日町道下1053-1
電 話	①【教育相談用電話】0765-82-1000 ②0765-83-0280
受付時間	○電話・面接・メール 月～金（祝日・年末年始を除く）8:30～17:00
支援内容	児童生徒の不登校や発達、その他子育ての支援に関する事
対象年齢	幼児～高校生
85 朝日町商工観光課	
住 所	朝日町道下1133
電 話	0765-83-1100
Eメール	syoukou@town.toyama-asahi.lg.jp
受付時間	○電話・メール 月～金（祝日・年末年始を除く）8:30～17:15
支援内容	就労支援に関する事
対象年齢	就労年齢の方

富山県子供・若者支援地域協議会

富山県は、社会生活を円滑に営む上での困難を有する子供や若者に対する支援を効果的かつ円滑に実施することを目的として、子ども・若者育成支援推進法(平成21年法律第71号)第19条第1項の規定により、富山県子供・若者支援地域協議会を平成28年8月29日に設置しました。

教育

厚生センター、児童相談所
女性相談センター、発達障害者支援センター
心の健康センター等

教育委員会、
教育事務所、
総合教育センター等

就労・
自立支援NPO等

法務少年支援センター、
保護観察所、
少年サポートセンター等

若者サポートステーション、
職業訓練機関等

矯正・更生保護

雇用

地域若者サポートステーション



地域若者サポートステーション(愛称:「サポステ」)では、働くことに悩みを抱えている15歳~39歳までの若者に対し、キャリアコンサルタントなどによる専門的な相談、コミュニケーション訓練などによるステップアップ、協力企業への就労体験などにより、就労に向けた支援を行っています。

サポステは、厚生労働省が委託した全国の若者支援の実績やノウハウのあるNPO法人、株式会社などが実施しています。

サポステの支援対象者

「働きたいけど、どうしたらよいのかわからない・・・」、「働きたいけど、自信が持てず一歩を踏み出せない・・・」、「働きたいけど、コミュニケーションが苦手で・・・不安」、「働きたいけど、人間関係のつまずきで退職後、ブランクが長くなってしまった・・・」など、働くことに悩みを抱えている15歳~39歳までの若者の就労を支援しています。

不登校でお悩みの方へ

保護者のみなさんは、お子さんが毎朝元気に学校に行くことを願っていらっしゃると思います。しかしながら、不登校は、どの子どもにも起こり得ると言われています。また、不登校になるきっかけは、子どもによって様々ですが、多くの要因が複雑に絡み合っている場合もあります。

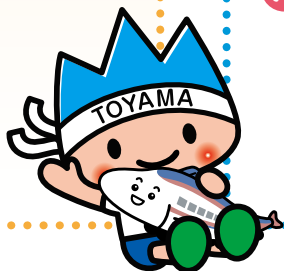
□不登校の主なきっかけ

- ・子どもの気持ちや思いに対する理解不足
- ・友人関係をめぐるトラブルやいじめ
- ・先生からの叱責や注意
- ・「授業が分からない」など学業にかかわること
- ・家庭内の不和や生活環境の急激な変化

□不登校が長く続く主なケース

- ・いやがらせをする児童生徒など、学校内での問題が解消されていない場合
- ・漠然とした不安や情緒的な混乱がある場合
- ・非行グループに入ったり、遊びに強い関心が向いていたりする場合

**早いうちに学校の先生や
相談機関に相談しましょう**



ひきこもり相談機関Q&A

Q 最近、学校、会社を休み始めたけれど、ひきこもりでしょうか？

A 半年以上、学校や職場に行かず、家族以外の親密な対人関係が持てない状態が続いている場合を「ひきこもり」といいます。ひきこもりは、病名ではなく、現象です。さまざまな要因によって、外部からのストレスを避けるために、自宅以外の生活の場が長時間失われている状態をさします。

Q 学校・会社に行つて欲しい。このままずっとひきこもったらどうしようかと心配です。

A 本人が行かなくても、家族が相談できる場所があります。家族だけで問題を抱え込まず、まず相談してみましょう。本人との接し方のアドバイスや、関係機関の紹介を受けることが、本人への対応の手がかりになります。

作成・問い合わせ先

〒930-8501 富山市新総曲輪1番7号 富山県厚生部子ども支援課青少年係 TEL076-444-3136 (直通)
発行 平成29年4月