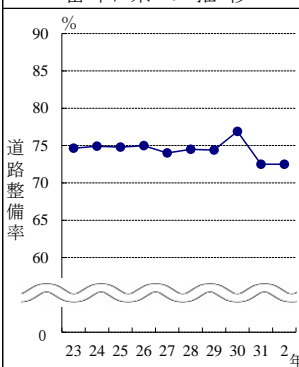


57. 道路整備率

都道府県名	順位	道路整備率 % (令和2年)	都道府県名	順位	道路整備率 % (令和2年)
大 阪	1	74.9	兵 庫	25	60.4
北 海	2	73.4	全 国 平 均		60.1
石 川	3	73.3	福 島	26	59.3
★ 富 山	4	72.5	千 葉	26	59.3
鹿 児 島	5	70.0	静 岡	28	59.1
東 京	6	69.8	広 島	29	59.0
山 形	7	69.6	山 口	30	58.8
福 井	7	69.6	宮 崎	31	58.2
宮 城	9	69.3	熊 本	32	57.8
鳥 取	10	69.2	島 根	33	56.5
佐 賀	10	69.2	岐 阜	34	55.7
栃 木	12	68.8	京 都	35	55.0
秋 田	13	67.5	埼 玉	36	53.4
沖 縄	14	66.7	長 崎	37	52.2
愛 知	15	66.4	三 重	38	52.1
神 奈 川	16	64.9	愛 媛	39	51.6
香 川	17	63.7	群 馬	40	50.9
福 岡	18	63.3	長 野	41	50.5
新 潟	19	63.2	岡 山	42	47.4
大 分	19	63.2	高 知	43	47.0
岩 手	21	62.8	和 歌 山	44	45.4
青 森	22	61.8	徳 島	45	45.2
山 梨	23	61.7	奈 良	46	44.3
滋 賀	24	60.6	茨 城	47	41.8

富 山 県 の 推 移



関 連 指 標

項 目		富 山	石 川	福 井	全 国
舗装率 (一般国道、 都道府県道、 市町村道分) %	簡易舗装 除く	41.6 (8位)	27.4 (21位)	35.9 (13位)	28.0
	簡易舗装 含む	91.7 (13位)	92.1 (11位)	92.9 (6位)	82.5
自動車交通不能区間割合 (4トン貨物通行不能) %		2.4 (44位)	3.4 (42位)	4.1 (41位)	11.6

資料出所 国土交通省「道路統計年報」
 調査時点 令和2年3月31日
 算出方法 (一般国道+都道府県道+市町村道) 分改良済かつ混雑度(交通量÷交通容量)1.0未満の延長÷道路の実延長
 基礎データ 道路実延長 一般国道 全国 55,943.9km 富山 521.1km
 都道府県道 全国 129,723.7km 富山 2,170.2km
 市町村道 全国 1,033,030.1km 富山 11,219.6km
 注) 1 政令指定都市を含む。
 2 「道路統計年報」の数値訂正があったため、令和3年度版統計表と異なる。