

# 富山県の人口と世帯

富山県人口移動調査結果（推計人口）  
- 令和5年1月1日現在 -

（令和5年2月1日）  
富山県経営管理部統計調査課  
担当：人口労働係  
Tel：(代表)076-431-4111（内線）2558  
（直通）076-444-3519  
Fax：076-444-3490

## ★ 人口と世帯数の月別推移（外国人含む）

年月日	人 口 (人)				世 帯 数 (世帯)	
	総数	男	女	対前月増減数	総数	対前月増減数
*R2.10.1	1,034,814	502,637	532,177	-	403,989	-
R4.1.1	1,022,755	496,870	525,885	△ 959	405,144	△ 231
2.1	1,021,667	496,381	525,286	△ 1,088	404,893	△ 251
3.1	1,020,569	495,854	524,715	△ 1,098	404,634	△ 259
4.1	1,018,629	494,975	523,654	△ 1,940	405,387	753
5.1	1,018,664	495,242	523,422	35	406,672	1,285
6.1	1,018,703	495,370	523,333	39	407,460	788
7.1	1,018,410	495,306	523,104	△ 293	407,879	419
8.1	1,017,973	495,116	522,857	△ 437	408,086	207
9.1	1,017,175	494,821	522,354	△ 798	408,147	61
10.1	1,016,323	494,375	521,948	△ 852	408,094	△ 53
11.1	1,015,738	494,070	521,668	△ 585	408,231	137
12.1	1,015,068	493,732	521,336	△ 670	408,267	36
R5.1.1	1,013,800	493,127	520,673	△ 1,268	407,948	△ 319

\* 国勢調査

総人口 1,013,800 人

（男 493,127 人、女 520,673 人）  
前月に比べ、1,268 人（0.12%）の減少

総世帯数 407,948 世帯

前月に比べ、319 世帯（0.08%）の減少

本紙の人口及び世帯は、**令和2年国勢調査**  
**確報値**（令和2年10月1日現在）を基準に、  
その後の住民基本台帳人口の出生・死亡・転  
出・転入、世帯の移動数（市町村から毎月報告）  
を加減して推計している。

## ★ 令和4年12月中の人口動態

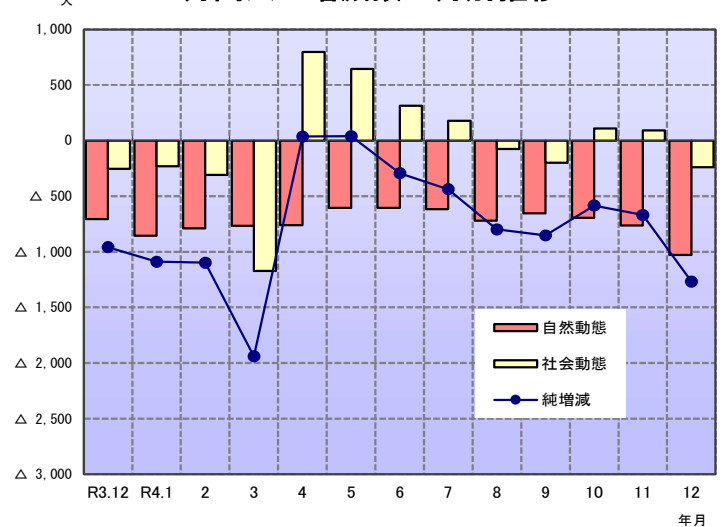
### 自然動態

出生者数は 460 人（前年同月比 31 人減）  
死亡者数は 1,488 人（前年同月比 292 人増）  
差し引き自然動態では 1,028 人の減少

### 社会動態（県外移動）

転入者数は 1,037 人（前年同月比 275 人増）  
転出者数は 1,277 人（前年同月比 261 人増）  
差し引き社会動態では 240 人の減少

## 月間人口増減数の月別推移



## ★ 月間人口増減数の月別推移

(単位: 人)

年月	自然動態			県内移動	社会動態			純増減		
	出生(a)	死亡(b)	差引増減		県外移動		純増加(a+c)	純減少(b+d)	差引増減	
			転入(c)	転出(d)	差引増減					
R3.1~										
R3.12月	6,175	13,723	△ 7,548	10,774	14,543	17,354	△ 2,811	20,718	31,077	△ 10,359
R3.12月	491	1,196	△ 705	766	762	1,016	△ 254	1,253	2,212	△ 959
R4.1月	515	1,371	△ 856	694	905	1,137	△ 232	1,420	2,508	△ 1,088
2月	445	1,234	△ 789	688	841	1,150	△ 309	1,286	2,384	△ 1,098
3月	501	1,268	△ 767	1,739	3,344	4,517	△ 1,173	3,845	5,785	△ 1,940
4月	467	1,227	△ 760	1,217	2,823	2,028	795	3,290	3,255	35
5月	593	1,199	△ 606	948	1,986	1,341	645	2,579	2,540	39
6月	502	1,108	△ 606	838	1,599	1,286	313	2,101	2,394	△ 293
7月	472	1,088	△ 616	864	1,431	1,252	179	1,903	2,340	△ 437
8月	591	1,313	△ 722	859	1,297	1,373	△ 76	1,888	2,686	△ 798
9月	556	1,209	△ 653	775	1,135	1,334	△ 199	1,691	2,543	△ 852
10月	535	1,229	△ 694	860	1,324	1,215	109	1,859	2,444	△ 585
11月	544	1,306	△ 762	882	1,147	1,055	92	1,691	2,361	△ 670
12月	460	1,488	△ 1,028	789	1,037	1,277	△ 240	1,497	2,765	△ 1,268
R4.1~										
R4.12月	6,181	15,040	△ 8,859	11,153	18,869	18,965	△ 96	25,050	34,005	△ 8,955

## 市町村別人口と世帯数（令和5年1月1日現在）

市町村名	人口			世帯数	対前月増減数		R2国勢調査(R2.10.1現在)からの増減数	
	総数	男	女		人口	世帯	人口	世帯
県計	1,013,800	493,127	520,673	407,948	△ 1,268	△ 319	△21,014	3,959
富山市	408,599	199,845	208,754	174,564	△ 383	△ 101	△ 5,339	2,647
高岡市	162,893	78,747	84,146	66,083	△ 223	△ 52	△ 3,500	497
魚津市	39,119	19,109	20,010	15,721	△ 67	△ 9	△ 1,416	△ 79
氷見市	41,945	19,982	21,963	15,673	△ 89	△ 16	△ 2,005	△ 86
滑川市	32,046	15,589	16,457	12,339	△ 57	△ 17	△ 303	224
黒部市	38,856	19,193	19,663	15,325	△ 75	△ 41	△ 782	87
砺波市	47,380	23,046	24,334	17,423	△ 63	△ 12	△ 774	276
小矢部市	28,025	13,599	14,426	9,779	△ 46	△ 19	△ 958	53
南砺市	46,013	22,080	23,933	16,362	△ 93	△ 25	△ 1,924	△ 121
射水市	89,793	43,941	45,852	34,516	△ 32	39	△ 949	704
舟橋村	3,183	1,551	1,632	1,086	△ 9	△ 3	51	35
上市町	18,518	8,866	9,652	7,105	△ 50	△ 20	△ 833	△ 151
立山町	24,159	11,701	12,458	9,098	△ 24	△ 22	△ 633	51
入善町	22,803	10,926	11,877	8,597	△ 31	△ 15	△ 1,036	△ 102
朝日町	10,468	4,952	5,516	4,277	△ 26	△ 6	△ 613	△ 76

（注）国勢調査からの増減数は、令和2年国勢調査確報値を基準に算出している。

## 令和4年12月中の人口動態

市町村名	自然動態（人）			社会動態（人）			対前月増減数(人)	対前月増減率(%)
	出生者数	死亡者数	差引増減	転入者数	転出者数	差引増減		
県計	460	1,488	△1,028	1,826	2,066	△ 240	△1,268	△ 0.12
富山市	191	508	△ 317	710	776	△ 66	△ 383	△ 0.09
高岡市	78	243	△ 165	305	363	△ 58	△ 223	△ 0.14
魚津市	15	73	△ 58	82	91	△ 9	△ 67	△ 0.17
氷見市	18	80	△ 62	35	62	△ 27	△ 89	△ 0.21
滑川市	15	46	△ 31	60	86	△ 26	△ 57	△ 0.18
黒部市	25	71	△ 46	72	101	△ 29	△ 75	△ 0.19
砺波市	22	79	△ 57	120	126	△ 6	△ 63	△ 0.13
小矢部市	11	51	△ 40	49	55	△ 6	△ 46	△ 0.16
南砺市	14	93	△ 79	69	83	△ 14	△ 93	△ 0.20
射水市	46	117	△ 71	212	173	39	△ 32	△ 0.04
舟橋村	2	0	2	2	13	△ 11	△ 9	△ 0.28
上市町	4	36	△ 32	15	33	△ 18	△ 50	△ 0.27
立山町	9	39	△ 30	48	42	6	△ 24	△ 0.10
入善町	9	27	△ 18	34	47	△ 13	△ 31	△ 0.14
朝日町	1	25	△ 24	13	15	△ 2	△ 26	△ 0.25

（注）転入者数および転出者数には県内移動者数を含む。

一部の市町村から、令和4年12月1日現在の人口の修正報告があり、遡及修正しました。  
富山県で公表している各種統計調査の結果の概要については、ホームページ「とやま統計ワールド」でご覧になれます。

<https://www.pref.toyama.jp/sections/1015/index2.html>