

# 富山県の人口と世帯

富山県人口移動調査結果（推計人口）  
- 令和3年11月1日現在 -

(令和3年12月8日)  
富山県経営管理部統計調査課  
担当: 人口労働係  
Tel: (代表) 076-431-4111 (内線) 2558  
(直通) 076-444-3519  
Fax: 076-444-3490

## ★ 人口と世帯数の月別推移（外国人含む）

年月日	人口（人）				世帯数（世帯）	
	総数	男	女	対前月増減数	総数	対前月増減数
*R2.10.1	1,034,814	502,637	532,177	-	403,989	-
11.1	1,034,125	502,276	531,849	△ 689	404,116	127
12.1	1,033,676	502,066	531,610	△ 449	404,278	162
R3.1.1	1,033,114	501,828	531,286	△ 562	404,365	87
2.1	1,032,252	501,495	530,757	△ 862	404,396	31
3.1	1,031,406	501,052	530,354	△ 846	404,381	△ 15
4.1	1,029,186	499,971	529,215	△ 2,220	404,935	554
5.1	1,028,868	499,951	528,917	△ 318	405,795	860
6.1	1,028,112	499,595	528,517	△ 756	405,844	49
7.1	1,027,348	499,208	528,140	△ 764	405,792	△ 52
8.1	1,026,746	498,935	527,811	△ 602	405,807	15
9.1	1,026,154	498,636	527,518	△ 592	405,796	△ 11
10.1	1,025,394	498,275	527,119	△ 760	405,610	△ 186
11.1	1,024,512	497,833	526,679	△ 882	405,490	△ 120

\* 国勢調査

総人口 1,024,512 人

(男 497,833 人、女 526,679 人)  
前月に比べ、882 人 (0.09%) の減少

総世帯数 405,490 世帯

前月に比べ、120 世帯 (0.03%) の減少

本紙の人口及び世帯は、今回公表分から  
**和2年国勢調査確報値**（令和2年10月1日  
現在）を基準に、その後の住民基本台帳人口の  
出生・死亡・転出・転入、世帯の移動数（市町  
村から毎月報告）を加減して推計している。

## ★ 令和3年10月中の人口動態

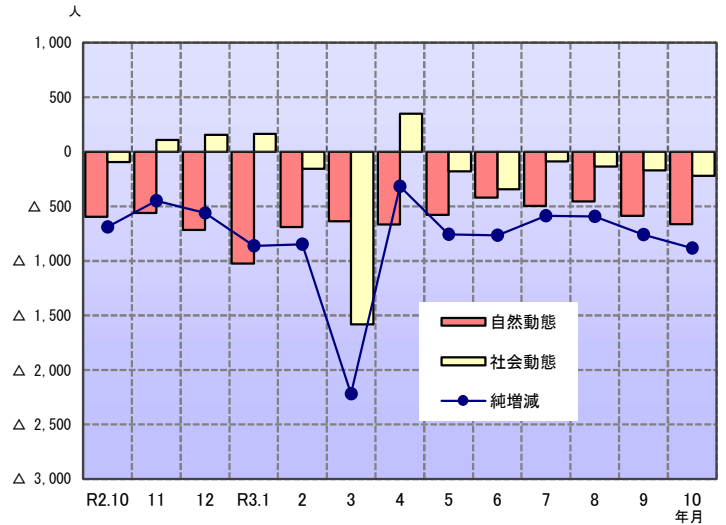
### 自然動態

出生者数は 500 人（前年同月比 43 人減）  
死亡者数は 1,163 人（前年同月比 26 人増）  
差し引き自然動態では 663 人の減少

### 社会動態（県外移動）

転入者数は 897 人（前年同月比 82 人減）  
転出者数は 1,116 人（前年同月比 42 人増）  
差し引き社会動態では 219 人の減少

## 月間人口増減数の月別推移



## ★ 月間人口増減数の月別推移

(単位: 人)

年月	自然動態			県内移動	社会動態			純増減		
	出生 (a)	死亡 (b)	差引増減		県外移動		純増加 (a+c)	純減少 (b+d)	差引増減	
					転入(c)	転出(d)				
R1.11~										
R2.10月	6,431	12,960	△ 6,529	11,102	15,592	17,659	△ 2,067	22,023	30,619	△ 8,596
R2.10月	543	1,137	△ 594	883	979	1,074	△ 95	1,522	2,211	△ 689
11月	512	1,071	△ 559	925	987	877	110	1,499	1,948	△ 449
12月	519	1,235	△ 716	886	1,141	987	154	1,660	2,222	△ 562
R3.1月	445	1,469	△ 1,024	629	1,132	970	162	1,577	2,439	△ 862
2月	407	1,097	△ 690	771	1,056	1,212	△ 156	1,463	2,309	△ 846
3月	570	1,207	△ 637	1,801	2,991	4,574	△ 1,583	3,561	5,781	△ 2,220
4月	490	1,157	△ 667	1,254	2,249	1,900	349	2,739	3,057	△ 318
5月	476	1,054	△ 578	723	885	1,063	△ 178	1,361	2,117	△ 756
6月	581	1,002	△ 421	775	861	1,204	△ 343	1,442	2,206	△ 764
7月	569	1,057	△ 488	779	945	1,059	△ 114	1,514	2,116	△ 602
8月	588	1,044	△ 456	840	966	1,102	△ 136	1,554	2,146	△ 592
9月	542	1,130	△ 588	726	917	1,089	△ 172	1,459	2,219	△ 760
10月	500	1,163	△ 663	765	897	1,116	△ 219	1,397	2,279	△ 882
R2.11~										
R3.10月	6,199	13,686	△ 7,487	10,874	15,027	17,153	△ 2,126	21,226	30,839	△ 9,613

## 市町村別人口と世帯数（令和3年11月1日現在）

市町村名	人口			世帯数	対前月増減数		R2国勢調査(R2.10.1現在)からの増減数	
	総数	男	女		人口	世帯	人口	世帯
県計	1,024,512	497,833	526,679	405,490	△ 882	△ 120	△10,302	1,501
富山市	411,306	201,116	210,190	172,920	△ 184	4	△ 2,632	1,003
高岡市	164,770	79,661	85,109	65,874	△ 135	△ 26	△ 1,623	288
魚津市	39,813	19,435	20,378	15,737	△ 83	△ 17	△ 722	△ 63
氷見市	42,971	20,419	22,552	15,712	△ 63	△ 11	△ 979	△ 47
滑川市	32,213	15,680	16,533	12,196	2	3	△ 136	81
黒部市	39,339	19,375	19,964	15,319	△ 86	△ 34	△ 299	81
砺波市	47,698	23,152	24,546	17,218	△ 28	1	△ 456	71
小矢部市	28,479	13,752	14,727	9,720	△ 48	△ 2	△ 504	△ 6
南砺市	46,995	22,512	24,483	16,404	△ 100	△ 28	△ 942	△ 79
射水市	90,179	44,046	46,133	34,072	△ 25	15	△ 563	260
舟橋村	3,185	1,540	1,645	1,071	6	2	53	20
上市町	18,990	9,063	9,927	7,219	△ 32	△ 7	△ 361	△ 37
立山町	24,455	11,815	12,640	9,061	△ 34	1	△ 337	14
入善町	23,305	11,147	12,158	8,637	△ 36	△ 12	△ 534	△ 62
朝日町	10,814	5,120	5,694	4,330	△ 36	△ 9	△ 267	△ 23

（注）国勢調査からの増減数は、令和2年国勢調査確報値を基準に算出している。

## 令和3年10月中の人口動態

市町村名	自然動態（人）			社会動態（人）			対前月増減数（人）	対前月増減率（%）
	出生者数	死亡者数	差引増減	転入者数	転出者数	差引増減		
県計	500	1,163	△ 663	1,662	1,881	△ 219	△ 882	△ 0.09
富山市	223	404	△ 181	667	670	△ 3	△ 184	△ 0.04
高岡市	82	186	△ 104	295	326	△ 31	△ 135	△ 0.08
魚津市	18	54	△ 36	50	97	△ 47	△ 83	△ 0.21
氷見市	14	70	△ 56	53	60	△ 7	△ 63	△ 0.15
滑川市	18	22	△ 4	76	70	6	2	0.01
黒部市	15	54	△ 39	59	106	△ 47	△ 86	△ 0.22
砺波市	18	53	△ 35	102	95	7	△ 28	△ 0.06
小矢部市	16	36	△ 20	42	70	△ 28	△ 48	△ 0.17
南砺市	13	71	△ 58	52	94	△ 42	△ 100	△ 0.21
射水市	50	100	△ 50	186	161	25	△ 25	△ 0.03
舟橋村	2	1	1	7	2	5	6	0.19
上市町	5	31	△ 26	15	21	△ 6	△ 32	△ 0.17
立山町	7	30	△ 23	23	34	△ 11	△ 34	△ 0.14
入善町	16	29	△ 13	29	52	△ 23	△ 36	△ 0.15
朝日町	3	22	△ 19	6	23	△ 17	△ 36	△ 0.33

（注）転入者数および転出者数には県内移動者数を含む。

富山県で公表している各種統計調査の結果の概要については、  
ホームページ「とやま統計ワールド」でご覧になれます。  
<https://www.pref.toyama.jp/sections/1015/index2.html>