

# 富山県の人口と世帯

富山県人口移動調査結果（推計人口）  
- 令和2年11月1日現在 -

(令和3年12月8日)(注)  
富山県経営管理部統計調査課  
担当:人口労働係  
Tel:(代表)076-431-4111(内線)2558  
(直通)076-444-3519  
Fax:076-444-3490

## ★人口と世帯数の月別推移（外国人含む）

年月日	人口(人)				世帯数(世帯)	
	総数	男	女	対前月増減数	総数	対前月増減数
*R2.10.1	1,034,814	502,637	532,177	-	403,989	-
11.1	1,034,125	502,276	531,849	△ 689	404,116	127

\* 国勢調査

総人口 1,034,125 人

(男 502,276 人、女 531,849 人)  
前月に比べ、689 人 (0.07%) の減少

総世帯数 404,116 世帯

前月に比べ、127 世帯 (0.03%) の増加

本紙の人口及び世帯は、**令和2年国勢調査確報値**  
(令和2年10月1日現在)を基準に、その後の住民基本台帳人口の  
出生・死亡・転出・転入、世帯の移動数(市町村から毎月報告)を  
加減して推計している。

## ★令和2年10月中の人口動態

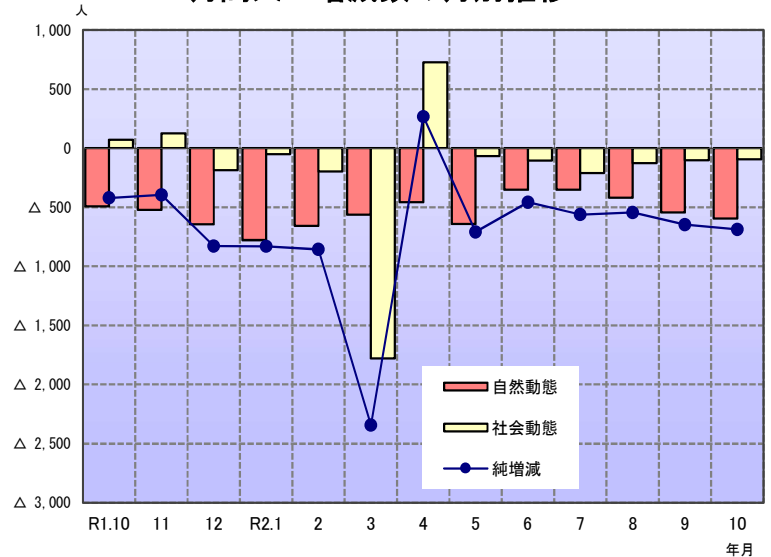
### 自然動態

出生者数は 543 人(前年同月比 60 人減)  
死亡者数は 1,137 人(前年同月比 41 人増)  
差し引き自然動態では 594 人の減少

### 社会動態(県外移動)

転入者数は 979 人(前年同月比 380 人減)  
転出者数は 1,074 人(前年同月比 213 人減)  
差し引き社会動態では 95 人の減少

月間人口増減数の月別推移



## ★月間人口増減数の月別推移

(単位:人)

年月	自然動態			県内移動	社会動態			純増減		
	出生(a)	死亡(b)	差引増減		県外移動			純増加(a+c)	純減少(b+d)	差引増減
					転入(c)	転出(d)	差引増減			
H30.11~										
R1.10月	6,720	13,192	△ 6,472	11,744	18,808	19,616	△ 808	25,528	32,808	△ 7,280
R1.10月	603	1,096	△ 493	917	1,359	1,287	72	1,962	2,383	△ 421
11月	525	1,047	△ 522	898	1,214	1,088	126	1,739	2,135	△ 396
12月	560	1,204	△ 644	803	941	1,126	△ 185	1,501	2,330	△ 829
R2.1月	498	1,277	△ 779	753	1,045	1,096	△ 51	1,543	2,373	△ 830
2月	447	1,105	△ 658	848	1,132	1,330	△ 198	1,579	2,435	△ 856
3月	555	1,119	△ 564	1,708	3,229	5,008	△ 1,779	3,784	6,127	△ 2,343
4月	592	1,050	△ 458	1,455	2,513	1,788	725	3,105	2,838	267
5月	460	1,102	△ 642	672	764	831	△ 67	1,224	1,933	△ 709
6月	593	945	△ 352	724	959	1,063	△ 104	1,552	2,008	△ 456
7月	611	963	△ 352	807	877	1,087	△ 210	1,488	2,050	△ 562
8月	512	931	△ 419	773	951	1,078	△ 127	1,463	2,009	△ 546
9月	535	1,080	△ 545	778	988	1,090	△ 102	1,523	2,170	△ 647
10月	543	1,137	△ 594	883	979	1,074	△ 95	1,522	2,211	△ 689
R1.11~										
R2.10月	6,431	12,960	△ 6,529	11,102	15,592	17,659	△ 2,067	22,023	30,619	△ 8,596

(注) 令和2年12月1日に公表した「令和2年11月1日現在の推計人口等」について、令和3年11月30日公表の令和2年国勢調査確報値を基準に遡及推計したもの

## 市町村別人口と世帯数（令和2年11月1日現在）

市町村名	人口			世帯数	対前月増減数		R2国勢調査(R2.10.1現在)からの増減数	
	総数	男	女		人口	世帯	人口	世帯
県計	1,034,125	502,276	531,849	404,116	△ 689	127	△ 689	127
富山市	413,857	202,252	211,605	172,022	△ 81	105	△ 81	105
高岡市	166,312	80,431	85,881	65,610	△ 81	24	△ 81	24
魚津市	40,500	19,706	20,794	15,799	△ 35	△ 1	△ 35	△ 1
氷見市	43,882	20,844	23,038	15,764	△ 68	5	△ 68	5
滑川市	32,322	15,737	16,585	12,116	△ 27	1	△ 27	1
黒部市	39,585	19,477	20,108	15,214	△ 53	△ 24	△ 53	△ 24
砺波市	48,156	23,409	24,747	17,188	2	41	2	41
小矢部市	28,939	13,962	14,977	9,717	△ 44	△ 9	△ 44	△ 9
南砺市	47,870	22,916	24,954	16,483	△ 67	0	△ 67	0
射水市	90,633	44,206	46,427	33,806	△ 109	△ 6	△ 109	△ 6
舟橋村	3,124	1,518	1,606	1,049	△ 8	△ 2	△ 8	△ 2
上市町	19,312	9,227	10,085	7,251	△ 39	△ 5	△ 39	△ 5
立山町	24,777	11,993	12,784	9,048	△ 15	1	△ 15	1
入善町	23,790	11,367	12,423	8,693	△ 49	△ 6	△ 49	△ 6
朝日町	11,066	5,231	5,835	4,356	△ 15	3	△ 15	3

（注）国勢調査からの増減数は、令和2年国勢調査確報値を基準に算出している。

## 令和2年10月中の人口動態

市町村名	自然動態（人）			社会動態（人）			対前月増減数（人）	対前月増減率（%）
	出生者数	死亡者数	差引増減	転入者数	転出者数	差引増減		
県計	543	1,137	△ 594	1,862	1,957	△ 95	△ 689	△ 0.07
富山市	253	391	△ 138	749	692	57	△ 81	△ 0.02
高岡市	86	183	△ 97	326	310	16	△ 81	△ 0.05
魚津市	25	57	△ 32	79	82	△ 3	△ 35	△ 0.09
氷見市	15	52	△ 37	40	71	△ 31	△ 68	△ 0.15
滑川市	15	44	△ 29	70	68	2	△ 27	△ 0.08
黒部市	24	52	△ 28	71	96	△ 25	△ 53	△ 0.13
砺波市	15	42	△ 27	128	99	29	2	0.00
小矢部市	13	35	△ 22	30	52	△ 22	△ 44	△ 0.15
南砺市	14	59	△ 45	87	109	△ 22	△ 67	△ 0.14
射水市	53	116	△ 63	165	211	△ 46	△ 109	△ 0.12
舟橋村	1	4	△ 3	4	9	△ 5	△ 8	△ 0.26
上市町	4	26	△ 22	21	38	△ 17	△ 39	△ 0.20
立山町	14	27	△ 13	34	36	△ 2	△ 15	△ 0.06
入善町	9	37	△ 28	42	63	△ 21	△ 49	△ 0.21
朝日町	2	12	△ 10	16	21	△ 5	△ 15	△ 0.14

（注）転入者数および転出者数には県内移動者数を含む。

富山県で公表している各種統計調査の結果の概要については、  
 ホームページ「とやま統計ワールド」でご覧になれます。  
<https://www.pref.toyama.jp/sections/1015/index2.html>