

# 6 高等学校

## 【全日制課程・定時制課程】

生徒数 26,722 人で減少

表16 高等学校（全日制課程・定時制課程）の推移

(単位：校、人、%)

年度	A 学校数	B		C		本務教員 1 人当たり		女性教員 の占める 割合
		生徒数	対前年度 増減率	教員数 (本務者)	対前年度 増減率	生徒数 B/C	対前年度 増減数	
平成27	53	28,671	△0.6	2,309	△0.3	12.4	△0.1	38.2
28	53	28,624	△0.2	2,313	0.2	12.4	0.0	37.5
29	53	28,708	0.3	2,306	△0.3	12.4	0.0	37.6
30	53	28,286	△1.5	2,278	△1.2	12.4	0.0	37.7
令和元	53	27,680	△2.1	2,237	△1.8	12.4	0.0	38.3
<b>2</b>	<b>53</b>	<b>26,722</b>	<b>△3.5</b>	<b>2,222</b>	<b>△0.7</b>	<b>12.0</b>	<b>△0.4</b>	<b>38.2</b>
公立	43	20,988	△3.0	1,819	△0.8	11.5	△0.3	40.0
私立	10	5,734	△5.2	403	△0.2	14.2	△0.8	30.3

### (1) 学校数

学校数は 53 校で、前年度と同数である。

設置者別にみると、公立が 43 校（全日制 37 校、定時制 5 校、併置 1 校）、私立が 10 校（全日制 10 校）となっている。

学科別では、1 学科のみの単独校が 34 校（普通科 22 校、農業科 2 校、工業科 5 校、商業科 2 校、その他 1 校、総合学科 2 校）、総合校が 19 校（「普通科と専門学科 1」の学校が 11 校、「普通科と専門学科 2 以上」の学校が 7 校、「専門学科 1 と総合学科」の学校が 1 校）となっている。普通科を設置している学校は 40 校（構成比 75.5%）である。

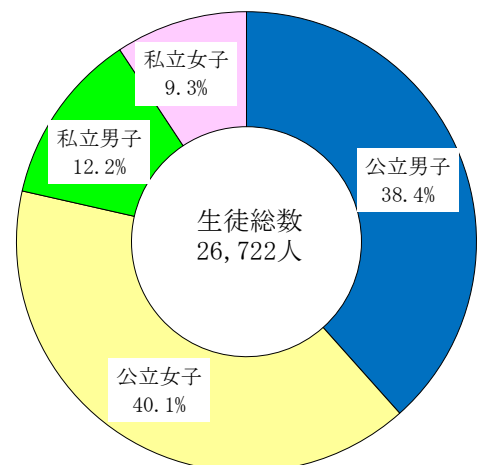
(表 16)

### (2) 生徒数

生徒数は 26,722 人（男子 13,512 人、女子 13,210 人）で、前年度より 958 人（3.5%）減少している。これはピーク時（昭和 40 年度、65,436 人）の 40.8% である。

設置者別にみると、公立が 20,988 人（男子 10,260 人、女子 10,728 人）で、前年度より 641 人（3.0%）減少し、私立が 5,734 人（男子 3,252 人、女子 2,482 人）で、前年度より 317 人（5.2%）減少している。構成比では、公立が 78.5%、私立が 21.5% となっている。

図 5 設置者・男女別生徒数の構成



課程別では、全日制本科が25,528人(男子12,986人、女子12,542人)で、前年度より945人(3.6%)減少し、定時制本科が951人(男子436人、女子515人)で、前年度より4人(0.4%)減少し、全日制専攻科が91人(男子12人、女子79人)で、前年度より3人(3.2%)減少し、定時制専攻科が152人(男子78人、女子74人)で、前年度より6人(3.8%)減少している。

本科生徒数を学科別にみると、普通科が16,920人(構成比63.9%)で最も多く、次いで工業科が3,513人(同13.3%)、商業科が2,141人(同8.1%)などとなっている。

本務教員1人当たりの生徒数は12.0人(前年度12.4人)で、全国の13.5人を下回っている。

本年度の本科の入学者数は8,732人(全日制8,432人、定時制300人)で、前年度より263人(2.9%)減少し、このうち他県所在の中学校卒業者が60人(全日制58人、定時制2人)、過年度中学校卒業者が8人(全日制1人、定時制7人)であった。

(表16、17、18、19、図5)

表17 学年別生徒数(本科+専攻科)

(単位:人)

年度	計	男子	女子	本 科					専攻科
				計	1 学年	2 学年	3 学年	4 学年	
平成28	28,624	14,391	14,233	28,356	9,576	9,487	9,192	101	268
29	28,708	14,438	14,270	28,446	9,642	9,396	9,324	84	262
30	28,286	14,358	13,928	28,035	9,215	9,470	9,242	108	251
令和元	27,680	13,984	13,696	27,428	9,028	9,024	9,282	94	252
<b>2</b>	<b>26,722</b>	<b>13,512</b>	<b>13,210</b>	<b>26,479</b>	<b>8,759</b>	<b>8,824</b>	<b>8,815</b>	<b>81</b>	<b>243</b>

表18 学科別生徒数(本科のみ)

(単位:人)

年度	計	普通	農業	工業	商業	水産	家庭	看護	福祉	その他	総合
平成28	28,356	18,541	553	3,403	2,241	180	648	118	90	1,157	1,425
29	28,446	18,647	538	3,469	2,218	179	595	119	90	1,160	1,431
30	28,035	18,319	497	3,461	2,206	178	596	115	90	1,152	1,421
令和元	27,428	17,789	475	3,486	2,183	176	590	117	90	1,150	1,372
<b>2</b>	<b>26,479</b>	<b>16,920</b>	<b>440</b>	<b>3,513</b>	<b>2,141</b>	<b>177</b>	<b>576</b>	<b>116</b>	<b>89</b>	<b>1,149</b>	<b>1,358</b>
男子	13,422	8,195	281	2,960	824	119	56	2	7	560	418
女子	13,057	8,725	159	553	1,317	58	520	114	82	589	940

注) 理数関係及び外国語関係はその他に分類されている(探究科学科を含む)。

表19 学科別生徒数構成比(本科のみ)

(単位:%)

年度	計	普通	農業	工業	商業	水産	家庭	看護	福祉	その他	総合
平成28	100.0	65.4	2.0	12.0	7.9	0.6	2.3	0.4	0.3	4.1	5.0
29	100.0	65.6	1.9	12.2	7.8	0.6	2.1	0.4	0.3	4.1	5.0
30	100.0	65.3	1.8	12.3	7.9	0.6	2.1	0.4	0.3	4.1	5.1
令和元	100.0	64.9	1.7	12.7	8.0	0.6	2.2	0.4	0.3	4.2	5.0
<b>2</b>	<b>100.0</b>	<b>63.9</b>	<b>1.7</b>	<b>13.3</b>	<b>8.1</b>	<b>0.7</b>	<b>2.2</b>	<b>0.4</b>	<b>0.3</b>	<b>4.3</b>	<b>5.1</b>
男子	100.0	61.1	2.1	22.1	6.1	0.9	0.4	0.0	0.1	4.2	3.1
女子	100.0	66.8	1.2	4.2	10.1	0.4	4.0	0.9	0.6	4.5	7.2

注) 理数関係及び外国語関係はその他に分類されている(探究科学科を含む)。

### (3) 教員数及び職員数

教員数（本務者）は2,222人（男性1,373人、女性849人）で、前年度より15人（0.7%）減少している。教員数に占める女性教員の割合は38.2%である。

設置者別にみると、公立が1,819人（男性1,092人、女性727人）、私立が403人（男性281人、女性122人）となっている。

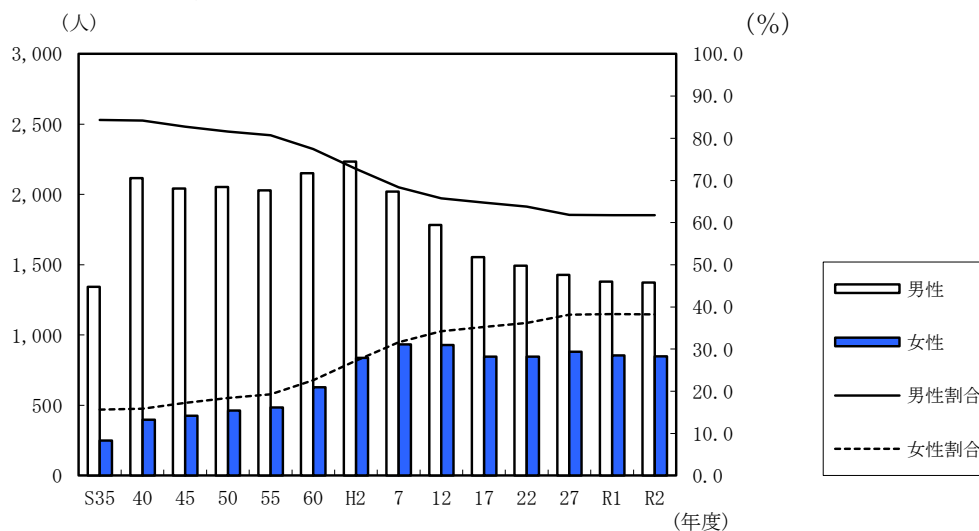
職員数は537人で、前年度より31人増加している。

（表16、20、図6）

表20 男女別教員数 （単位：人）

年度	計	男	女
平成27	2,309	1,428	881
28	2,313	1,446	867
29	2,306	1,439	867
30	2,278	1,419	859
令和元	2,237	1,381	856
<b>2</b>	<b>2,222</b>	<b>1,373</b>	<b>849</b>

図6 男女別教員数の推移



## 【通信制課程】

### (1) 学校数

学校数は2校（併置校2校）で、前年度と同数である。

### (2) 生徒数

生徒数は833人（男子396人、女子437人）で、前年度より18人（2.1%）減少している。20歳以上について年齢別にみると、「30～39歳」が173人（構成比20.8%）で最も多く、次いで「20～24歳」が152人（同18.2%）、「25～29歳」が121人（同14.5%）などとなっている。

### (3) 教員数

教員数（本務者）は18人で、前年度と同数である。