

## 2020年(令和2年)基準 消費者物価指数(富山市) 2023年(令和5年)10月分

総合指数	107.9
前月比	(+) 0.7% 上昇
前年同月比	(+) 4.2% 上昇

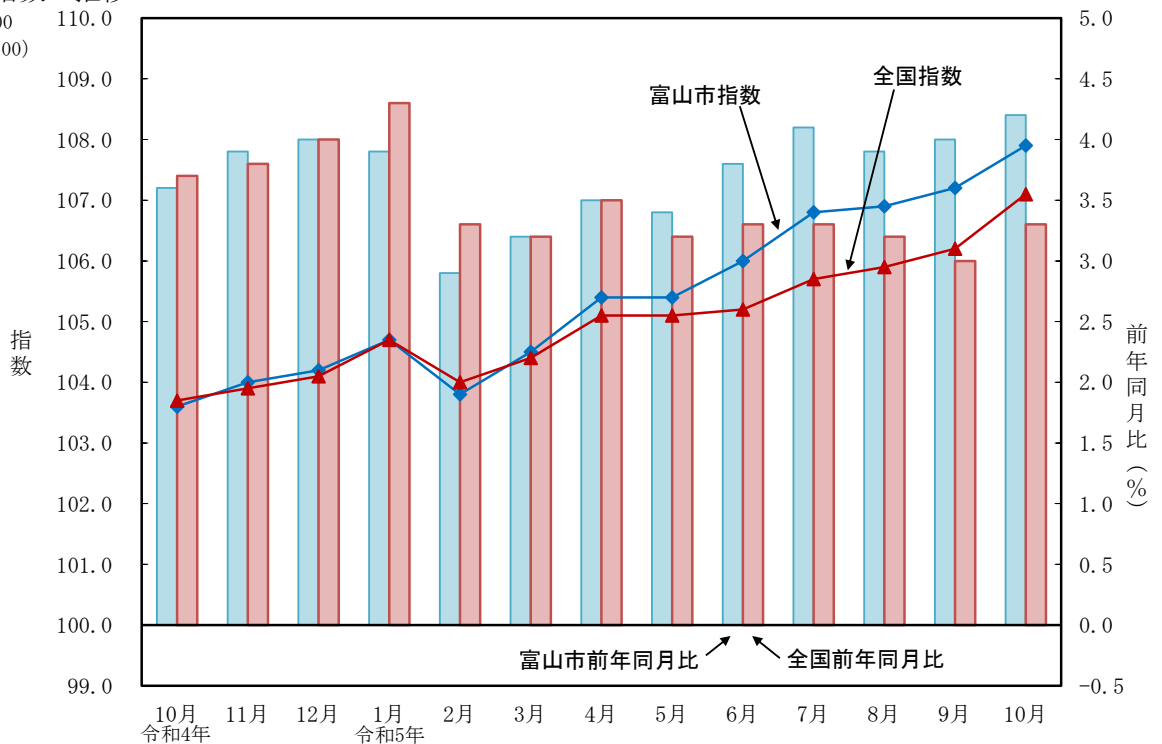
～前月比で「住居」などが下落したものの、「光熱・水道」などが上昇したため、総合指数の前月比は上昇  
前年同月比で「光熱・水道」が下落したものの、「食料」などが上昇したため、総合指数の前年同月比は上昇～

- ~~~~~
- (1) **総合指数**は2020年を100として**107.9**  
前月比は0.7%の上昇                      前年同月比は4.2%の上昇
  - (2) **生鮮食品を除く総合指数**は**107.5**  
前月比は0.6%の上昇                      前年同月比は3.9%の上昇
  - (3) **生鮮食品及びエネルギーを除く総合指数**は**106.3**  
前月比は0.4%の上昇                      前年同月比は4.5%の上昇
  - (4) **生鮮食品の指数**は**117.4**  
前月比は1.6%の上昇                      前年同月比は9.0%の上昇
- ~~~~~

### 1 概況

#### (1) 総合指数の推移

令和2年=100  
(2020年=100)

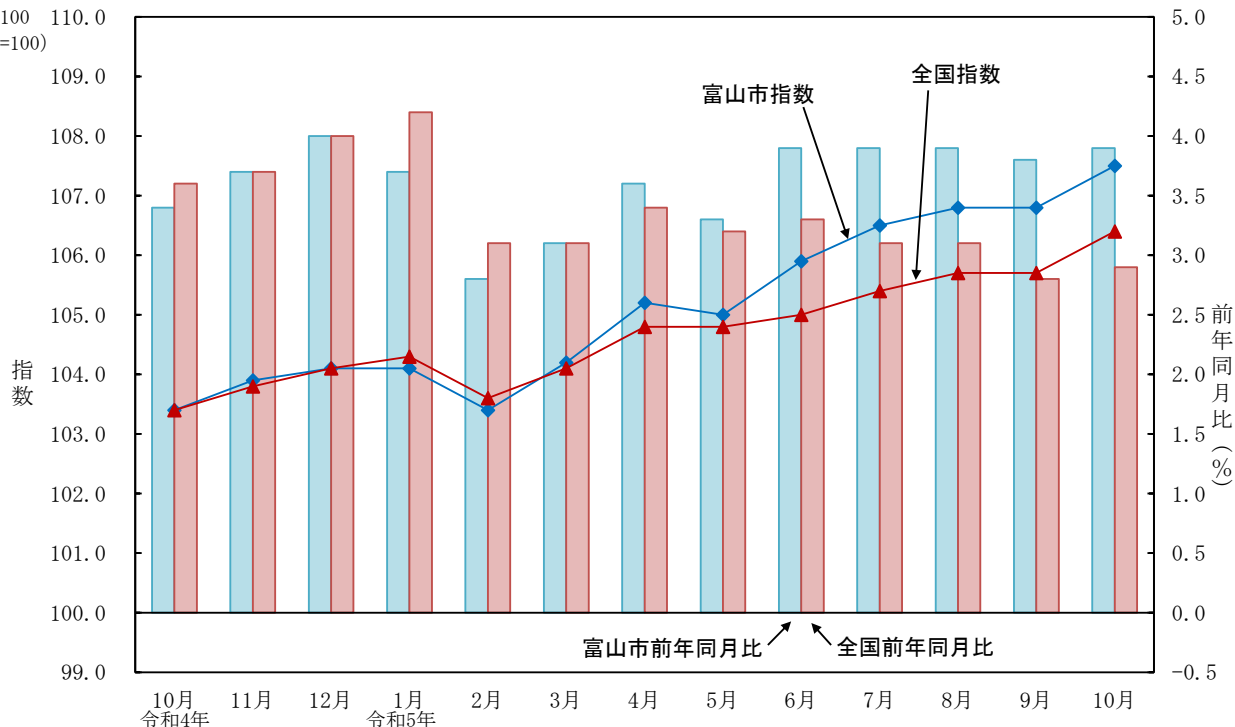


	年月	令和4年			令和5年									
		10月	11月	12月	1月	2月	3月	4月	5月	6月	7月	8月	9月	10月
富山市	指数	103.6	104.0	104.2	104.7	103.8	104.5	105.4	105.4	106.0	106.8	106.9	107.2	<b>107.9</b>
	前年同月比(%)	3.6	3.9	4.0	3.9	2.9	3.2	3.5	3.4	3.8	4.1	3.9	4.0	<b>4.2</b>
全国	指数	103.7	103.9	104.1	104.7	104.0	104.4	105.1	105.1	105.2	105.7	105.9	106.2	<b>107.1</b>
	前年同月比(%)	3.7	3.8	4.0	4.3	3.3	3.2	3.5	3.2	3.3	3.3	3.2	3.0	<b>3.3</b>

注) 前月比、前年同月比及び寄与度は、端数処理前の指数により計算するため、公表された指数値を用いて計算した値とは一致しない場合がある。

(2) 生鮮食品を除く総合指数の推移

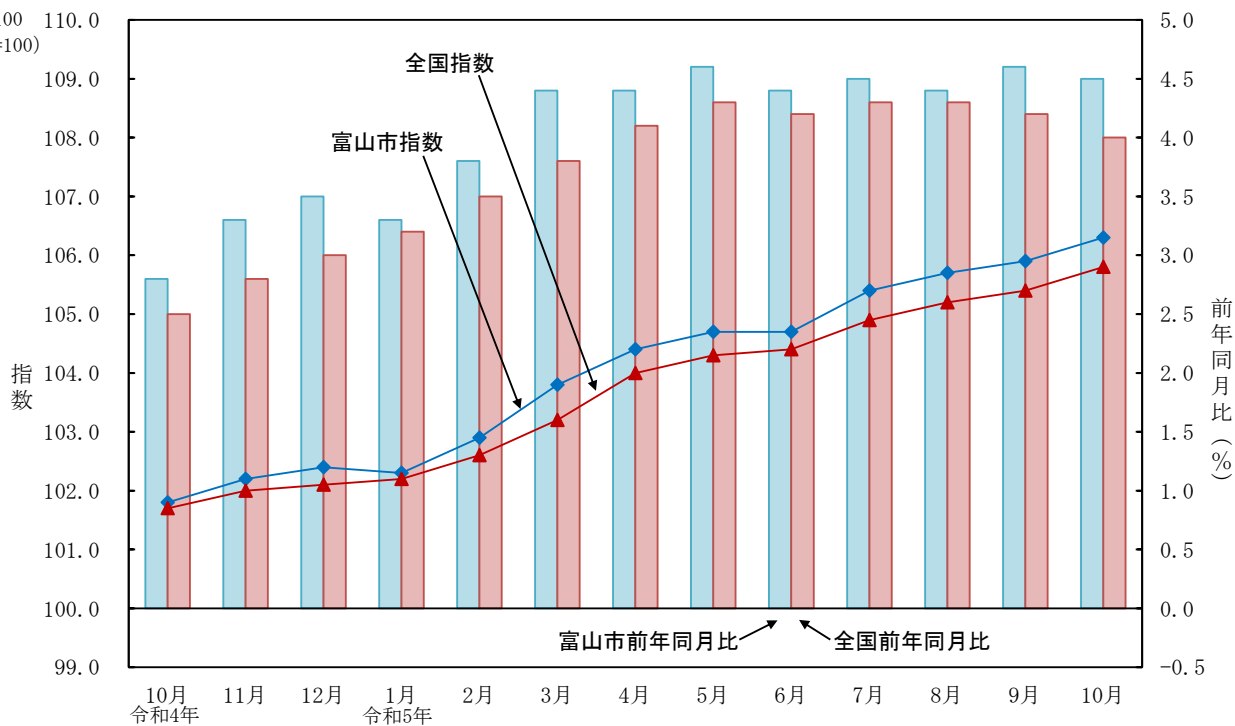
令和2年=100  
(2020年=100)



	年月	令和4年			令和5年									
		10月	11月	12月	1月	2月	3月	4月	5月	6月	7月	8月	9月	10月
富山市	指数	103.4	103.9	104.1	104.1	103.4	104.2	105.2	105.0	105.9	106.5	106.8	106.8	<b>107.5</b>
	前年同月比 (%)	3.4	3.7	4.0	3.7	2.8	3.1	3.6	3.3	3.9	3.9	3.9	3.8	<b>3.9</b>
全国	指数	103.4	103.8	104.1	104.3	103.6	104.1	104.8	104.8	105.0	105.4	105.7	105.7	<b>106.4</b>
	前年同月比 (%)	3.6	3.7	4.0	4.2	3.1	3.1	3.4	3.2	3.3	3.1	3.1	2.8	<b>2.9</b>

(3) 生鮮食品及びエネルギーを除く総合指数の推移

令和2年=100  
(2020年=100)



	年月	令和4年			令和5年									
		10月	11月	12月	1月	2月	3月	4月	5月	6月	7月	8月	9月	10月
富山市	指数	101.8	102.2	102.4	102.3	102.9	103.8	104.4	104.7	104.7	105.4	105.7	105.9	<b>106.3</b>
	前年同月比 (%)	2.8	3.3	3.5	3.3	3.8	4.4	4.4	4.6	4.4	4.5	4.4	4.6	<b>4.5</b>
全国	指数	101.7	102.0	102.1	102.2	102.6	103.2	104.0	104.3	104.4	104.9	105.2	105.4	<b>105.8</b>
	前年同月比 (%)	2.5	2.8	3.0	3.2	3.5	3.8	4.1	4.3	4.2	4.3	4.3	4.2	<b>4.0</b>

2 前月からの動き

令和2年=100  
(2020年=100)

	総合					食料			住居	光熱・水道	家具・家事用品	被服及び履物	保健医療	交通・通信	教育	教養娯楽	諸雑費
	生鮮食品を除く総合	持家の帰属家賃を除く総合	生鮮食品及びエネルギーを除く総合	食料(酒類を除く)及びエネルギーを除く総合	生鮮食品	生鮮食品を除く食料											
指数	107.9	107.5	108.7	106.3	103.0	116.3	117.4	116.1	104.7	111.4	120.6	106.8	101.7	98.3	99.8	107.8	103.4
前月比 (%)	0.7	0.6	0.8	0.4	0.3	0.8	1.6	0.7	-0.3	5.1	2.2	-0.1	0.4	-0.2	0.0	0.0	-0.1
寄与度		0.60	0.70	0.32	0.18	0.24	0.07	0.17	-0.04	0.40	0.09	0.00	0.01	-0.04	0.00	0.00	0.00

総合指数の前月比に寄与した主な内訳

上昇した主なもの						下落した主なもの					
10大費目	前月比	寄与度	中分類	前月比	寄与度	10大費目	前月比	寄与度	中分類	前月比	寄与度
光熱・水道	+5.1%	+0.40	電気代	+10.3%	+0.43	住居	-0.3%	-0.04	家賃	-0.2%	-0.03
			ガス代	+4.4%	+0.05				設備修繕・維持	-0.3%	-0.01
食料	+0.8%	+0.24	野菜・海藻	+3.7%	+0.12	交通・通信	-0.2%	-0.04	自動車等関係費	-0.8%	-0.09
			果物	+5.4%	+0.06						
			穀類	+1.7%	+0.04						
家具・家事用品	+2.2%	+0.09	家庭用耐久財	+6.3%	+0.10						
			家事雑貨	+1.8%	+0.01						

3 前年同月との比較

令和2年=100  
(2020年=100)

	総合					食料			住居	光熱・水道	家具・家事用品	被服及び履物	保健医療	交通・通信	教育	教養娯楽	諸雑費
	生鮮食品を除く総合	持家の帰属家賃を除く総合	生鮮食品及びエネルギーを除く総合	食料(酒類を除く)及びエネルギーを除く総合	生鮮食品	生鮮食品を除く食料											
指数	107.9	107.5	108.7	106.3	103.0	116.3	117.4	116.1	104.7	111.4	120.6	106.8	101.7	98.3	99.8	107.8	103.4
前年同月比 (%)	4.2	3.9	4.8	4.5	2.9	8.9	9.0	8.8	0.3	-3.1	9.9	6.2	2.1	3.8	-0.2	5.4	1.5
寄与度		3.75	4.20	3.82	1.85	2.46	0.40	2.06	0.05	-0.28	0.41	0.21	0.08	0.61	0.00	0.51	0.11

総合指数の前年同月比に寄与した主な内訳

上昇した主なもの						下落した主なもの					
10大費目	前年同月比	寄与度	中分類	前年同月比	寄与度	10大費目	前年同月比	寄与度	中分類	前年同月比	寄与度
食料	+8.9%	+2.46	野菜・海藻	+14.1%	+0.43	光熱・水道	-3.1%	-0.28	電気代	-3.6%	-0.18
			外食	+9.2%	+0.42				ガス代	-13.1%	-0.17
			菓子類	+12.3%	+0.32						
交通・通信	+3.8%	+0.61	自動車等関係費	+3.3%	+0.39						
			通信	+6.0%	+0.20						
			交通	+2.0%	+0.02						
教養娯楽	+5.4%	+0.51	教養娯楽サービス	+6.6%	+0.37						
			教養娯楽用品	+5.9%	+0.11						
			書籍・他の印刷物	+2.1%	+0.02						

寄与度とは、各費目のウェイトを加味して、各費目の動きが物価全体の動きに対してどの程度影響しているか示したものの、(ウェイトとは家計の消費支出全体に占めるある品目への支出金額の割合。基準年の家計調査の結果により作成。)

富山市消費者物価指数の推移(10大費目)

		総合					食料			住居	光熱・水道
		生鮮食品を除く総合	持家の帰属家賃を除く総合	生鮮食品・エネルギーを除く総合	食料・エネルギーを除く総合	食料		生鮮食品を除く食料			
ウエイト		10 000	9 567	8 827	8 722	6 588	2 697	433	2 264	1 678	806
年平均指数	平成28年	98.7	98.9	97.7	99.7	101.4	95.1	95.7	95.0	102.3	92.9
	29年	99.4	99.4	98.8	99.7	101.0	96.6	98.6	96.2	101.4	96.8
	30年	100.3	100.2	100.1	99.8	100.5	98.4	101.6	97.7	100.5	101.0
	令和元年	100.2	100.3	100.1	99.9	100.3	98.6	97.1	98.9	99.7	102.1
	2年	100.0	100.0	100.0	100.0	100.0	100.0	100.0	100.0	100.0	100.0
	3年	99.8	99.8	99.5	99.2	98.8	99.9	98.4	100.2	101.7	102.2
	4年	102.4	102.2	102.4	100.6	99.4	104.6	106.6	104.2	103.7	112.1
前年比	平成28年	-0.2	-0.3	0.0	0.4	0.0	1.9	3.4	1.6	-0.9	-4.4
	29年	0.7	0.6	1.1	0.0	-0.4	1.6	3.0	1.3	-0.9	4.1
	30年	0.9	0.8	1.3	0.1	-0.5	1.8	3.1	1.6	-0.9	4.3
	令和元年	-0.1	0.1	0.0	0.2	-0.2	0.2	-4.4	1.2	-0.8	1.1
	2年	-0.2	-0.3	-0.1	0.1	-0.3	1.4	3.0	1.1	0.3	-2.1
	3年	-0.2	-0.2	-0.5	-0.8	-1.2	-0.1	-1.6	0.2	1.7	2.2
	4年	2.7	2.4	2.9	1.5	0.6	4.7	8.4	4.0	2.0	9.7
年度平均指数	平成28年度	98.9	99.0	98.0	99.7	101.3	95.7	97.2	95.4	102.0	93.4
	29年度	99.7	99.7	99.3	99.8	100.9	97.4	100.9	96.6	101.3	97.9
	30年度	100.1	100.2	100.0	99.7	100.4	97.9	98.2	97.9	100.1	101.8
	令和元年度	100.3	100.4	100.3	100.0	100.3	99.0	97.3	99.3	99.8	102.2
	2年度	99.9	99.9	99.9	100.0	99.9	100.2	99.8	100.2	100.1	99.0
	3年度	100.0	100.0	99.7	99.0	98.5	100.5	100.7	100.5	102.3	104.9
	4年度	103.3	103.0	103.3	101.6	100.0	106.5	108.3	106.2	104.1	111.7
前年度比	平成28年度	0.0	-0.2	0.3	0.2	-0.2	2.0	4.2	1.5	-1.1	-2.7
	29年度	0.8	0.7	1.3	0.0	-0.4	1.8	3.8	1.4	-0.8	4.8
	30年度	0.4	0.6	0.7	0.0	-0.5	0.6	-2.7	1.3	-1.1	4.0
	令和元年度	0.2	0.2	0.3	0.3	-0.1	1.1	-0.9	1.5	-0.3	0.4
	2年度	-0.4	-0.5	-0.4	0.0	-0.4	1.1	2.3	0.9	0.2	-3.1
	3年度	0.1	0.1	-0.2	-1.0	-1.5	0.4	0.9	0.3	2.2	6.0
	4年度	3.2	3.0	3.7	2.6	1.6	5.9	7.5	5.6	1.8	6.5
指数	令和4年10月	103.6	103.4	103.7	101.8	100.1	106.8	107.7	106.6	104.4	115.0
	11月	104.0	103.9	104.2	102.2	100.3	107.5	105.7	107.9	104.2	116.2
	12月	104.2	104.1	104.5	102.4	100.5	107.8	106.0	108.1	104.3	117.0
	令和5年1月	104.7	104.1	104.9	102.3	100.3	109.7	116.2	108.4	104.2	117.6
	2月	103.8	103.4	104.0	102.9	100.6	110.3	113.5	109.7	104.2	102.4
	3月	104.5	104.2	104.8	103.8	101.5	111.0	111.7	110.9	104.7	101.9
	4月	105.4	105.2	105.8	104.4	101.7	112.1	109.4	112.6	104.8	106.4
	5月	105.4	105.0	105.8	104.7	102.0	112.9	114.8	112.5	104.8	101.1
	6月	106.0	105.9	106.4	104.7	101.9	112.0	107.5	112.8	104.8	111.8
	7月	106.8	106.5	107.3	105.4	102.5	113.6	112.1	113.9	104.9	110.1
	8月	106.9	106.8	107.5	105.7	102.6	113.8	110.1	114.5	104.9	108.7
	9月	107.2	106.8	107.8	105.9	102.8	115.3	115.6	115.3	105.0	106.1
	10月	107.9	107.5	108.7	106.3	103.0	116.3	117.4	116.1	104.7	111.4
前月比	令和4年10月	0.5	0.5	0.6	0.5	0.0	1.6	0.8	1.8	0.1	1.1
	11月	0.4	0.5	0.4	0.4	0.2	0.7	-1.9	1.2	-0.3	1.0
	12月	0.2	0.2	0.3	0.2	0.2	0.2	0.3	0.2	0.1	0.8
	令和5年1月	0.4	0.0	0.5	-0.1	-0.2	1.8	9.6	0.3	0.0	0.5
	2月	-0.8	-0.7	-0.9	0.6	0.3	0.5	-2.3	1.1	0.0	-12.9
	3月	0.7	0.8	0.8	1.0	0.8	0.6	-1.6	1.1	0.4	-0.5
	4月	0.8	0.9	0.9	0.6	0.2	1.0	-2.0	1.6	0.1	4.4
	5月	0.0	-0.2	0.0	0.3	0.4	0.7	4.9	-0.1	0.0	-4.9
	6月	0.6	0.9	0.6	0.0	-0.1	-0.8	-6.3	0.3	0.0	10.6
	7月	0.7	0.6	0.8	0.7	0.6	1.5	4.3	0.9	0.1	-1.5
	8月	0.2	0.2	0.2	0.2	0.1	0.1	-1.8	0.5	0.0	-1.3
	9月	0.3	0.0	0.3	0.3	0.1	1.3	5.0	0.7	0.1	-2.4
	10月	0.7	0.6	0.8	0.4	0.3	0.8	1.6	0.7	-0.3	5.1
前年同月比	令和4年10月	3.6	3.4	4.1	2.8	1.8	6.4	8.9	5.9	2.0	9.6
	11月	3.9	3.7	4.5	3.3	2.0	7.4	8.5	7.2	1.7	9.4
	12月	4.0	4.0	4.6	3.5	2.3	6.4	3.3	7.0	1.6	9.7
	令和5年1月	3.9	3.7	4.5	3.3	2.2	6.9	8.1	6.6	1.6	8.8
	2月	2.9	2.8	3.3	3.8	2.5	7.4	5.3	7.8	1.4	-6.2
	3月	3.2	3.1	3.7	4.4	2.9	8.1	4.9	8.8	1.7	-7.3
	4月	3.5	3.6	4.1	4.4	2.7	8.4	3.3	9.5	1.7	-3.5
	5月	3.4	3.3	3.9	4.6	2.8	8.8	5.5	9.5	1.5	-8.4
	6月	3.8	3.9	4.3	4.4	2.9	7.4	0.5	8.8	0.9	0.7
	7月	4.1	3.9	4.7	4.5	2.8	9.4	8.0	9.6	0.5	-1.7
	8月	3.9	3.9	4.5	4.4	2.6	8.8	3.8	9.8	0.6	-3.4
	9月	4.0	3.8	4.5	4.6	2.7	9.7	8.2	10.0	0.7	-6.8
	10月	4.2	3.9	4.8	4.5	2.9	8.9	9.0	8.8	0.3	-3.1

家具・家事用品	被服及び履物	保健医療	交通・通信	教育	教養娯楽	諸雑費	総合		ウエイト
							全国	東京都区部	
390	355	419	1 754	216	951	734	10 000	10 000	
106.4	100.3	96.3	100.0	100.9	98.7	104.2	98.1	98.1	平成28年
102.8	101.0	97.6	100.4	102.0	99.3	104.5	98.6	98.2	29年
99.1	99.8	99.7	102.2	103.1	99.7	104.6	99.5	99.1	30年
97.6	100.0	100.1	101.0	104.6	100.5	103.8	100.0	99.9	令和元年
100.0	100.0	100.0	100.0	100.0	100.0	100.0	100.0	100.0	2年
101.4	98.9	99.1	95.3	99.5	101.3	100.8	99.8	99.8	3年
106.9	99.2	98.9	94.4	100.0	102.3	102.0	102.3	102.2	4年
2.2	0.6	1.0	-2.4	2.1	0.3	-0.2	-0.1	-0.2	平成28年
-3.4	0.6	1.4	0.5	1.1	0.6	0.3	0.5	0.1	29年
-3.6	-1.1	2.1	1.7	1.0	0.4	0.1	1.0	0.9	30年
-1.4	0.2	0.5	-1.2	1.5	0.8	-0.7	0.5	0.8	令和元年
2.4	0.0	-0.1	-1.0	-4.4	-0.5	-3.7	0.0	0.1	2年
1.4	-1.1	-0.9	-4.7	-0.5	1.3	0.8	-0.2	-0.2	3年
5.4	0.3	-0.1	-0.9	0.6	1.0	1.2	2.5	2.5	4年
105.3	100.8	96.5	100.2	101.3	99.1	104.2	98.2	98.0	平成28年度
102.3	100.4	98.2	100.8	102.3	99.3	104.5	98.9	98.5	29年度
98.0	100.0	100.0	102.0	103.3	99.8	104.7	99.6	99.3	30年度
97.9	99.9	100.2	101.2	104.2	100.8	102.5	100.1	100.0	令和元年度
100.4	99.9	99.7	99.6	98.9	100.0	100.2	99.9	99.9	2年度
101.5	98.9	98.9	93.7	99.8	101.6	101.2	100.0	100.0	3年度
109.9	100.5	99.3	94.9	100.0	102.6	102.2	103.2	103.1	4年度
-0.6	0.9	1.1	-1.6	1.7	0.7	0.2	-0.1	-0.2	平成28年度
-2.8	-0.4	1.7	0.6	1.0	0.2	0.3	0.7	0.5	29年度
-4.3	-0.4	1.9	1.2	1.0	0.5	0.2	0.7	0.8	30年度
-0.1	-0.1	0.2	-0.7	0.9	1.0	-2.2	0.5	0.8	令和元年度
2.8	-0.3	-0.4	-1.7	-4.7	-0.7	-2.1	-0.2	-0.1	2年度
1.1	-1.0	-0.8	-5.9	0.9	1.6	1.0	0.1	0.1	3年度
8.3	1.6	0.4	1.3	0.3	0.9	1.0	3.2	3.1	4年度
109.7	100.6	99.6	94.7	100.0	102.2	101.9	103.7	103.5	令和4年10月
111.3	103.6	99.6	95.1	100.0	101.4	101.8	103.9	103.8	11月
111.4	103.4	99.3	95.2	100.0	101.8	102.2	104.1	104.0	12月
109.5	101.7	99.5	95.1	100.0	101.7	102.6	104.7	104.7	令和5年1月
113.7	101.2	100.2	95.2	100.0	102.4	102.2	104.0	104.1	2月
117.7	104.2	100.4	95.5	100.0	103.9	102.7	104.4	104.4	3月
115.3	106.5	100.2	95.5	99.8	105.8	102.4	105.1	105.1	4月
118.6	106.5	100.4	95.9	99.8	106.1	102.5	105.1	105.1	5月
118.8	106.5	100.9	96.0	99.8	105.4	102.3	105.2	105.1	6月
119.1	104.5	101.1	97.6	99.8	107.4	103.0	105.7	105.5	7月
115.9	102.7	101.2	98.7	99.8	109.4	103.6	105.9	105.6	8月
118.0	106.9	101.3	98.5	99.8	107.8	103.5	106.2	105.8	9月
<b>120.6</b>	<b>106.8</b>	<b>101.7</b>	<b>98.3</b>	<b>99.8</b>	<b>107.8</b>	<b>103.4</b>	<b>107.1</b>	<b>106.8</b>	<b>10月</b>
-0.1	0.4	0.5	-0.2	0.0	-0.7	0.1	0.6	0.5	令和4年10月
1.4	3.1	0.0	0.4	0.0	-0.8	-0.1	0.2	0.3	11月
0.1	-0.2	-0.2	0.1	0.0	0.4	0.4	0.2	0.2	12月
-1.8	-1.6	0.2	-0.1	0.0	-0.1	0.3	0.5	0.6	令和5年1月
3.8	-0.5	0.7	0.1	0.0	0.6	-0.4	-0.6	-0.5	2月
3.5	2.9	0.2	0.3	0.0	1.5	0.6	0.4	0.3	3月
-2.0	2.2	-0.2	0.0	-0.2	1.9	-0.3	0.6	0.7	4月
2.9	0.0	0.2	0.4	0.0	0.3	0.1	0.1	0.0	5月
0.2	0.0	0.6	0.1	0.0	-0.7	-0.2	0.1	0.0	6月
0.2	-1.9	0.1	1.6	0.0	2.0	0.7	0.5	0.4	7月
-2.7	-1.7	0.1	1.1	0.0	1.8	0.6	0.3	0.1	8月
1.9	4.1	0.1	-0.2	0.0	-1.5	-0.1	0.3	0.1	9月
<b>2.2</b>	<b>-0.1</b>	<b>0.4</b>	<b>-0.2</b>	<b>0.0</b>	<b>0.0</b>	<b>-0.1</b>	<b>0.9</b>	<b>1.0</b>	<b>10月</b>
7.8	-0.3	0.8	1.9	0.2	0.7	0.6	3.7	3.5	令和4年10月
8.6	2.6	0.7	1.9	0.2	0.2	0.4	3.8	3.7	11月
10.3	4.5	0.7	2.8	0.2	0.3	1.1	4.0	3.9	12月
7.7	4.1	0.9	2.4	0.2	0.3	1.1	4.3	4.4	令和5年1月
12.1	5.6	1.7	2.0	0.2	0.8	0.2	3.3	3.4	2月
15.6	6.1	2.0	1.2	0.1	2.2	0.4	3.2	3.3	3月
9.7	6.4	1.8	1.5	-0.2	3.2	0.4	3.5	3.5	4月
11.0	7.2	1.7	2.1	-0.2	3.2	0.6	3.2	3.2	5月
10.2	8.4	2.5	2.0	-0.2	3.4	1.1	3.3	3.2	6月
11.4	7.7	2.1	2.2	-0.2	4.4	0.6	3.3	3.2	7月
6.3	6.6	2.0	3.8	-0.2	5.1	0.6	3.2	2.9	8月
7.4	6.8	2.2	3.8	-0.2	4.6	1.6	3.0	2.8	9月
<b>9.9</b>	<b>6.2</b>	<b>2.1</b>	<b>3.8</b>	<b>-0.2</b>	<b>5.4</b>	<b>1.5</b>	<b>3.3</b>	<b>3.2</b>	<b>10月</b>

令和5年10月 富山市消費者物価指数中分類指数

中 分 類	ウ エ イ ト	令和5年10月 (2023年10月)			令和5年9月 (2023年9月)		
		指数	前月比 (%)	前年同月比 (%)	指数	前月比 (%)	前年同月比 (%)
<b>総 合</b>	<b>10 000</b>	<b>107.9</b>	<b>0.7</b>	<b>4.2</b>	<b>107.2</b>	<b>0.3</b>	<b>4.0</b>
生 鮮 食 品 を 除 く 総 合	9 567	107.5	0.6	3.9	106.8	0.0	3.8
持家の帰属家賃を除く総合	8 827	108.7	0.8	4.8	107.8	0.3	4.5
持家の帰属家賃及び 生鮮食品を除く総合 1)	8 394	108.2	0.7	4.5	107.4	0.0	4.3
生鮮食品及びエネルギーを除く総合 2)	8 722	106.3	0.4	4.5	105.9	0.3	4.6
食料(酒類を除く)及び エネルギーを除く総合 3)	6 588	103.0	0.3	2.9	102.8	0.1	2.7
<b>食 料</b>	<b>2 697</b>	<b>116.3</b>	<b>0.8</b>	<b>8.9</b>	<b>115.3</b>	<b>1.3</b>	<b>9.7</b>
生 鮮 食 品 4)	433	117.4	1.6	9.0	115.6	5.0	8.2
生 鮮 食 品 を 除 く 食 料	2 264	116.1	0.7	8.8	115.3	0.7	10.0
穀 類	216	125.0	1.7	12.0	123.0	2.8	9.4
魚 介 類	217	125.3	-3.3	3.3	129.6	2.2	6.8
生 鮮 魚 介 類	125	124.3	-5.6	-2.5	131.6	2.8	1.1
肉 類	230	108.0	1.0	1.9	106.9	-1.3	3.3
乳 卵 類	126	113.3	-2.4	10.8	116.1	0.3	17.4
野 菜 ・ 海 藻	303	118.1	3.7	14.1	113.9	7.2	10.1
生 鮮 野 菜 物	197	116.6	4.7	15.1	111.4	11.3	9.3
果 物	122	110.0	5.4	14.0	104.3	-2.4	16.5
生 鮮 果 物	111	111.0	5.9	14.7	104.8	-2.6	17.6
油 脂 ・ 調 味 料	113	118.3	-0.5	9.0	118.9	-0.2	10.7
菓 子 類	253	118.1	1.2	12.3	116.6	3.2	12.8
調 理 食 品	375	118.5	0.6	7.7	117.8	0.6	9.1
飲 料 類	157	110.4	1.6	6.4	108.6	-0.7	8.7
酒 類	131	109.6	2.3	6.5	107.1	0.0	8.1
外 食	455	113.9	0.1	9.2	113.7	0.1	10.1
<b>住 居</b>	<b>1 678</b>	<b>104.7</b>	<b>-0.3</b>	<b>0.3</b>	<b>105.0</b>	<b>0.1</b>	<b>0.7</b>
持家の帰属家賃を除く住居	505	110.6	-0.3	1.7	111.0	0.4	2.5
家 賃	1 293	102.1	-0.2	-0.3	102.3	0.0	-0.1
持家の帰属家賃を除く家賃	120	100.9	-0.2	-0.2	101.1	0.0	0.1
設 備 修 繕 ・ 維 持	385	113.6	-0.3	2.2	114.0	0.5	3.2
<b>光 熱 ・ 水 道</b>	<b>806</b>	<b>111.4</b>	<b>5.1</b>	<b>-3.1</b>	<b>106.1</b>	<b>-2.4</b>	<b>-6.8</b>
電 気 代	430	114.5	10.3	-3.6	103.8	-3.7	-11.0
ガ ス 代	116	103.5	4.4	-13.1	99.2	-6.0	-15.7
他 の 光 熱	70	136.6	-7.3	8.6	147.5	3.5	16.2
上 下 水 道 料	189	100.0	0.0	0.0	100.0	0.0	0.0
<b>家 具 ・ 家 事 用 品</b>	<b>390</b>	<b>120.6</b>	<b>2.2</b>	<b>9.9</b>	<b>118.0</b>	<b>1.9</b>	<b>7.4</b>
家 庭 用 耐 久 財	143	126.9	6.3	10.9	119.4	2.4	5.3
室 内 装 備 品	27	101.7	0.8	1.2	100.8	-0.2	1.8
寝 具 類	25	90.2	-6.8	-6.3	96.8	-9.3	-7.9
家 事 雑 貨	73	122.1	1.8	8.4	119.9	0.6	6.7
家 事 用 消 耗 品	107	125.5	-0.7	16.3	126.3	5.0	16.9
家 事 サ ー ビ ス	16	103.5	0.0	0.0	103.5	0.0	0.0

- 1) 「持家の帰属家賃」・・・持家の住宅を借家とみなした場合に支払われるべき家賃
- 2) 「生鮮食品及びエネルギーを除く総合」＝「総合」－「生鮮食品」－「エネルギー」
- 3) 「食料(酒類を除く)及びエネルギーを除く総合」＝「総合」－「食料」＋「酒類」－「エネルギー」
- 4) 「生鮮食品」・・・生鮮魚介、生鮮野菜、生鮮果物

令和2年=100  
(2020年=100)

中 分 類	ウ エ イ ト	令和5年10月 (2023年10月)			令和5年9月 (2023年9月)		
		指数	前月比 (%)	前年同月比 (%)	指数	前月比 (%)	前年同月比 (%)
<b>被 服 及 び 履 物</b>	<b>355</b>	<b>106.8</b>	<b>-0.1</b>	<b>6.2</b>	<b>106.9</b>	<b>4.1</b>	<b>6.8</b>
衣 料	148	106.4	-1.0	5.0	107.4	4.3	5.8
和 服	1	85.1	0.0	0.0	85.1	0.0	0.0
洋 服	147	106.5	-1.0	5.0	107.6	4.3	5.8
シャツ・セーター・下着類	105	106.8	0.4	5.9	106.4	5.8	4.9
シャツ・セーター類	70	104.2	-0.9	3.2	105.1	8.9	3.2
下 着 類	35	112.2	2.9	11.3	109.0	0.2	8.2
履 物 類	55	106.4	0.0	5.4	106.4	4.0	10.5
他 の 被 服	27	102.6	2.5	8.4	100.1	0.0	5.1
被 服 関 連 サ ー ビ ス	21	115.7	0.0	15.7	115.7	0.0	15.7
<b>保 健 医 療</b>	<b>419</b>	<b>101.7</b>	<b>0.4</b>	<b>2.1</b>	<b>101.3</b>	<b>0.1</b>	<b>2.2</b>
医 薬 品 ・ 健 康 保 持 用 撰 取 品	113	106.2	0.8	3.6	105.3	0.0	1.8
保 健 医 療 用 品 ・ 器 具	110	102.3	0.5	4.1	101.8	0.4	4.7
保 健 医 療 サ ー ビ ス	195	98.7	0.0	0.0	98.7	0.0	1.0
<b>交 通 ・ 通 信</b>	<b>1 754</b>	<b>98.3</b>	<b>-0.2</b>	<b>3.8</b>	<b>98.5</b>	<b>-0.2</b>	<b>3.8</b>
交 通	93	103.1	0.6	2.0	102.6	-1.7	1.8
自 動 車 等 関 係 費 用	1 172	108.1	-0.8	3.3	108.9	-0.1	3.6
通 信	490	74.0	1.5	6.0	73.0	-0.1	5.0
<b>教 育</b>	<b>216</b>	<b>99.8</b>	<b>0.0</b>	<b>-0.2</b>	<b>99.8</b>	<b>0.0</b>	<b>-0.2</b>
授 業 料 等	142	99.8	0.0	0.0	99.8	0.0	0.0
教 科 書 ・ 学 習 参 考 教 材	5	103.9	0.0	0.3	103.9	0.0	0.3
補 習 教 育	68	99.6	0.0	-0.8	99.6	0.0	-0.8
<b>教 養 娛 楽</b>	<b>951</b>	<b>107.8</b>	<b>0.0</b>	<b>5.4</b>	<b>107.8</b>	<b>-1.5</b>	<b>4.6</b>
教 養 娛 楽 用 耐 久 財 産	81	106.6	0.7	1.4	105.9	-0.6	2.1
教 養 娛 楽 用 品	184	108.6	0.0	5.9	108.6	0.1	9.5
書 籍 ・ 他 の 印 刷 物	111	104.2	0.0	2.1	104.2	0.2	2.2
教 養 娛 楽 サ ー ビ ス	575	108.4	-0.1	6.6	108.5	-2.4	4.0
<b>諸 雑 費</b>	<b>734</b>	<b>103.4</b>	<b>-0.1</b>	<b>1.5</b>	<b>103.5</b>	<b>-0.1</b>	<b>1.6</b>
理 美 容 サ ー ビ ス	124	101.4	0.0	0.5	101.4	0.0	0.5
理 美 容 用 品	163	104.8	-0.8	2.6	105.6	3.3	4.1
身 の 回 り 用 品	56	116.2	0.6	9.0	115.5	2.3	6.8
た ば こ 費	36	114.4	0.2	0.4	114.2	0.0	0.6
他 の 諸 雑 費	355	100.4	0.1	0.2	100.2	-2.1	0.2
<b>〈 〈 別 掲 〉 〉</b>							
エ ネ ル ギ ー 一 5)	845	119.4	3.1	-0.7	115.9	-2.1	-2.9
教 育 関 係 費	301	101.5	0.0	0.9	101.5	-0.1	1.1
教 養 娛 楽 関 係 費	977	107.6	0.1	5.0	107.5	-1.6	4.1
情 報 通 信 関 係 費	584	74.6	-0.8	2.8	75.2	0.0	3.6

5) 「エネルギー」・・・電気代、都市ガス代、プロパンガス、灯油及びガソリン

令和5年10月分主要品目の富山市平均小売価格

品目	銘	柄	単位	23年10月	23年9月	22年10月
うるち米	国内産、精米、単一原料米（産地、品種及び産年が同一のもの）、袋入り（5kg入り）、「コシヒカリ」		1袋	2,436	2,355	2,220
食パン	普通品		1kg	564	556	497
まぐろ	めばち又はきはだ、刺身用、さく、赤身		100g	447	450	426
あじ	まあじ、丸（長さ約15cm以上）		100g	153	158	159
さけ	トラウトサーモン、ぎんざけ、アトランティックサーモン（ノルウェーサーモン）、ベにざけ又はキングサーモン、切り身、塩加工を除く		100g	441	500	528
さば	「まさば」又は「ごまさば」、切り身、塩さばを除く		100g	147	154	164
さんま	丸（長さ約25cm以上）		100g	211	213	177
ぶり	切り身（刺身用を除く）		100g	263	324	268
いか	するめいか、丸		100g	223	182	205
えび	輸入品、冷凍、「パック包装」又は「真空包装」、無頭（10～14尾入り）		100g	367	396	428
塩さけ	ぎんざけ、切り身		100g	297	288	274
かまぼこ	蒸かまぼこ、板付き、〔内容量〕80～140g、普通品		100g	157	157	156
牛肉	国産品、ロース		100g	763	736	747
豚肉	国産品、バラ（黒豚を除く）		100g	257	257	265
ハム	ロースハム、JAS格付けなし、普通品		100g	205	197	187
鶏卵	白色卵、パック詰（10個入り）、サイズ混合、〔卵重〕「MS52g～LL76g未満」、「MS52g～L70g未満」又は「M58g～L70g未満」		1パック	319	319	265
キャベツ			1kg	198	160	157
ほうれんそう			1kg	1,446	1,532	1,257
はくさい	山東菜を除く		1kg	261	244	200
ねぎ	白ねぎ		1kg	1,205	825	774
レタス	玉レタス		1kg	525	536	507
ブロッコリー			1kg	1,019	1,035	824
さつまいも			1kg	663	769	803
じゃがいも			1kg	398	405	334
さといも	土付き		1kg	919	784	1,058
だいこん			1kg	225	253	218
にんじん			1kg	671	609	559
ごぼう			1kg	779	920	702
たまねぎ	赤玉ねぎを除く		1kg	272	271	294
れんこん			1kg	893	868	1,136
さいいんげん			1kg	3,601	3,506	3,396
きゅうり			1kg	711	718	578
なす			1kg	863	822	758
トマト	ミニトマト（プチトマト）を除く		1kg	1,042	970	825
しめじ	ぶなしめじ		1kg	622	634	563
わかめ	生わかめ、湯通し塩蔵わかめ（天然ものを除く）、国産品、並		100g	205	205	175
こんぶ	だしこんぶ、国産品、並		100g	953	953	953
豆腐	木綿豆腐、並		1kg	383	366	388
りんご	「ふじ」又は「つがる」、1個200～400g		1kg	757	756	594
みかん	温州みかん（ハウスみかんを除く）、1個70～130g	〔1月～3月、9月～12月〕	1kg	642	710	617
オレンジ	輸入品、パレンシアオレンジ又はネーブルオレンジ、1個170～310g		1kg	610	634	630
梨	幸水又は豊水、1個300～450g	〔8月～10月〕	1kg	-	918	733
柿	1個190g～260g	〔10月～12月〕	1kg	743	...	607
バナナ	フィリピン産（高地栽培などを除く）		1kg	317	344	319
キウイフルーツ	1個85～144g		1kg	1,007	1,083	985

・「…」は季節調査品目のため、調査対象外  
「-」は調査店舗に銘柄の出回りがなかったもの



品目	銘	柄	単位	23年10月	23年9月	22年10月
みそ	米みそ, カップ入り (750g入り), 並		1個	409	409	404
ケーキ	いちごショートケーキ, 1個 (70~120g)		1個	439	439	432
ポテト	ポテトタイプ, 並		100g	128	122	121
インスタントコーヒー	瓶入り (80~90g入り), 「ネスカフェ ゴールドブレンド」		100g	808	808	881
果実飲料	果汁入り飲料, 20~50%果汁入り, ペットボトル入り (1, 500mL入り)		1本	193	182	188
中華そば(外食)	ラーメン, しょう油味(豚骨しょう油味を含む)		1杯	700	700	700
ハンバーガー(外食)	ハンバーガー店におけるチーズバーガー		1個	257	257	247
ピザ(配達)	宅配ピザ, ミックスピザ(野菜類3種類, 肉・魚介類合わせて1~3種類), [サイズ] M(約25~27cm程度) (令和5年3月銘柄改正) a) 宅配ピザ, ミックスピザ(野菜類3種類, 肉・魚介類合わせて1~3種類), [サイズ] M(約25cm)		1枚	2,390	2,390	a)2,210
大工手間代	家屋修理手間代, 常用1人分		1日	19,000	19,000	22,000
プロパンガス	基本料金及び10m <sup>3</sup> (従量料金)を使用した料金		1か月	8,683	8,514	9,182
灯油	白灯油, 詰め替え売り, 店頭売り		18L	2,118	2,286	1,950
電気冷蔵庫	冷凍冷蔵庫, [定格内容積] 451~500L, 「5ドア」又は「6ドア」, IoT機能付き		1台	264,533	266,787	212,300
ルームエアコン	冷房・ヒートポンプ暖房兼用タイプ, セパレート型, 壁掛型, [定格時能力] 冷房2.2kW, 暖房2.2kW, [通年エネルギー消費効率] 5.7~5.8, 特殊機能付きを除く		1台	85,883	80,122	77,228
タオル	[素材] 綿100%, 無地, [長さ] 80~90cm, [重さ] 80~110g, 1枚, 普通品		1枚	463	463	346
トイレトーパー	パルプ100%, 白, 8ロール入り([長さ] 75~100m又は2枚重ね37.5~54m)又は12ロール入り([長さ] 50~60m又は2枚重ね25~30m) (令和4年11月銘柄改正) a)パルプ100%, 白, [長さ] 50~60m又は2枚重ね25~30m, 12ロール入り		1000m	753	783	a)660
洗濯用洗剤	合成洗剤, 綿・麻・合成繊維用, 液体, 詰め替え用, 袋入り(1,000~1,160g入り)		1kg	400	427	328
背広服	秋冬物, シングル上下, 並型, 総裏, [表地] 毛100%, [サイズ] A体型(A4~A6), [百貨店・専門店ブランド] 「五大陸」, 「J. PRESS」, 「ブラックレーベル・クレストブリッジ」又は「ダーバン」 [1月~2月, 9月~12月]		1着	94,600	94,600	91,300
スカート	秋冬物, [素材] 「毛100%」又は「毛50%以上・化学繊維混用」, [サイズ] W64~70cm, 中級品 [1月~2月, 9月~12月]		1枚	13,200	13,200	13,567
婦人用セーター	カーディガン, 「長袖」又は「7分袖」, [素材] 「毛・化学繊維混用」, [サイズ] M, 普通品 [1月~3月, 9月~12月]		1枚	6,423	6,423	6,730
クリーニング代	背広服上下, ドライクリーニング, 持ち込み, 料金前払い, 配達なし		1着	1,331	1,331	1,155
感冒薬	第2類医薬品, 総合かぜ薬, 散剤, 箱入り(44包入り), 「パブロンゴールドA<微粒>」		1箱	1,635	1,635	1,525
ビタミン剤	第3類医薬品, ビタミン含有保健剤, 錠剤, プラスチックボトル入り(90錠入り), 「キュービーコーワゴールドα-プレミアム」		1箱	2,508	2,508	2,508
ガソリン	レギュラーガソリン, セルフサービス式を除く		1L	179	187	166
トレーニングパンツ	ロングパンツ, [素材] ポリエステル100%, [サイズ] S,M又はL, 中級品, 「アディダス」, 「アンダーアーマー」, 「デサント」又は「ミズノ」		1本	5,335	5,335	5,221
家庭用ゲーム機	据置型, [本体保存メモリー容量] 64GB, ワイヤレスコントローラー付き, 無線LAN対応, 「Nintendo Switch(有機ELモデル)」 (令和5年7月銘柄改正) a) 据置型, [HDD容量] 32GB, ワイヤレスコントローラー付き, 無線LAN対応, 「Nintendo Switch」		1台	37,960	37,960	a)32,946
切り花	きく, 輪もの		1本	299	298	236
カラオケルーム使用料	ルーム料とカラオケ料込み(飲食代を除く), 1人当たりの時間制, ビジター料金, 平日(金曜日を除く), 夜料金1時間の料金		1人	678	678	760
理髪料	総合調髪(カット, シェービング, シャンプー, セット), 男性(高校生以下を除く)		1回	3,950	3,950	3,925
パーマメント代	パーマメント(シャンプー, カット, ブロー又はセット込み), ショート, 女性(高校生以下を除く)		1回	9,325	9,325	9,325
シャンプー	詰め替え用, 袋入り(340mL入り), 「メリットシャンプー」		1袋	339	339	322

(利用上の注意)

- この価格は、総務省統計局『小売物価統計調査(動向編)』によるものです。
- 各価格は単純算術平均の結果を金額に応じて、円未満で四捨五入したもので、消費税込みの調査価格です。
- a)は、改正前の基本(市町村)銘柄及び価格です。

詳細については、総務省のホームページをご覧ください。 <https://www.stat.go.jp/data/kouri/index.html>

# 統計刊行物のご案内

統計調査課では、各種統計調査の報告書の他に、次のような統計資料を編集・発行しています。

## 100の指標 統計からみた富山

富山県の特徴を表す指標を都道府県編と市町村編に分け、各分野から選んだそれぞれ100項目の指標について、全国における富山県の位置と県内における“わがまち、わがむら”の位置を示してあります。



## 富山県統計年鑑

明治19年に「明治17年富山県統計書」として創刊され、昭和33年に「昭和30年富山県統計年鑑」と改題されて現在に至る、長い歴史を持つ総合統計書です。



## 富山県ポケット統計

令和4年に公表された主要統計の結果をわかりやすく図解しています。



## 富山県民手帳

富山県のデータや、生活に便利な情報が満載の手帳です。

過去10年間の天気、県内各地の行事予定、富山県の主なできごと、全国・県・市町村の主要統計、公共施設一覧 など

2024年(令和6年)手帳

県内の主な書店等で販売中。



### <内容についてのお問い合わせ>

富山県経営管理部統計調査課生計農林係  
電話 076-444-3194  
F A X 076-444-3490

統計調査課で公表している各種統計調査の結果概要については、  
統計調査課のHP「とやま統計ワールド」でご覧になれます。

<https://www.pref.toyama.jp/sections/1015/index2.html>



※ この資料は総務省統計局が作成、公表している全国の消費者物価指数のうち、富山市の消費者物価指数についてまとめたものです。

次回公表日 令和5年12月25日(月)