

2020年(令和2年)基準 消費者物価指数(富山市) 2022年(令和4年)9月分

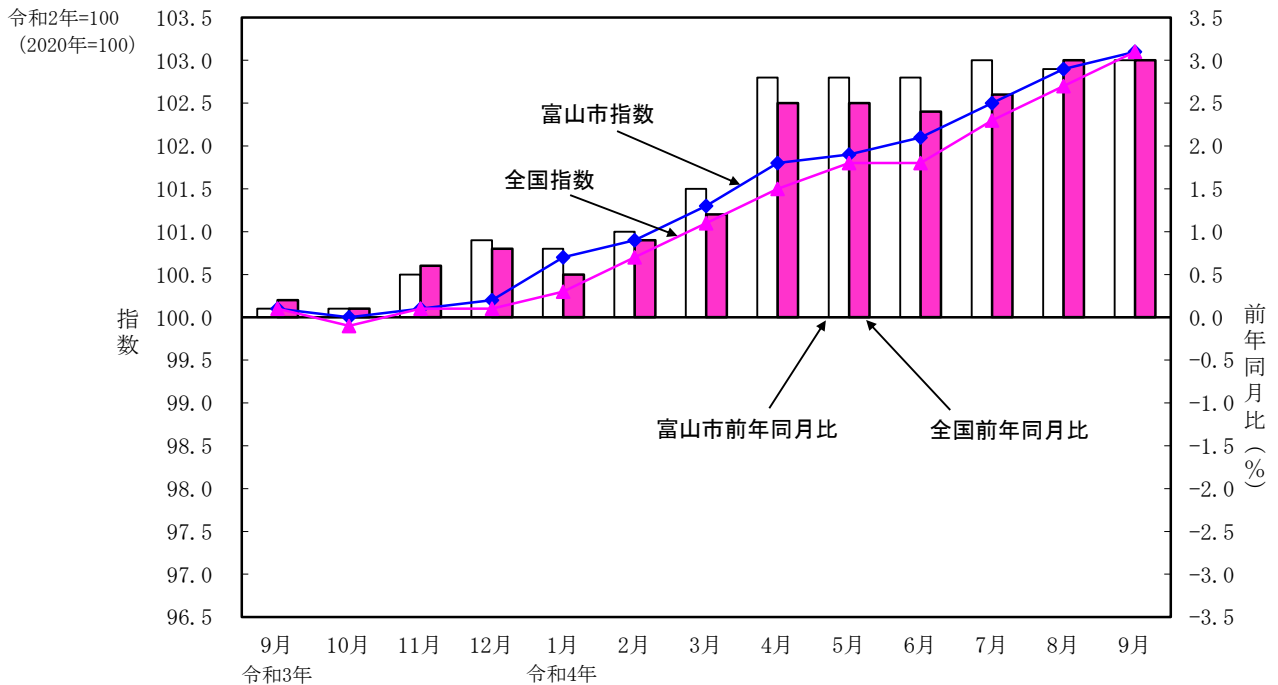
総合指数	103.1
前月比	(+) 0.2% 上昇
前年同月比	(+) 3.0% 上昇

～ 前月比で「教養娯楽」などが下落したものの、「食料」などが上昇したため、総合指数の前月比は上昇
前年同月比で「被服及び履物」などが下落したものの、「食料」などが上昇したため、総合指数の前年同月比は上昇 ～

- ~~~~~
- (1) **総合指数**は2020年を100として**103.1**
前月比は0.2%の上昇 前年同月比は3.0%の上昇
 - (2) **生鮮食品を除く総合指数**は**102.9**
前月比は0.2%の上昇 前年同月比は3.0%の上昇
 - (3) **生鮮食品及びエネルギーを除く総合指数**は**101.3**
前月比は0.1%の上昇 前年同月比は2.4%の上昇
 - (4) **生鮮食品の指数**は**106.8**
前月比は0.7%の上昇 前年同月比は1.8%の上昇
- ~~~~~

1 概況

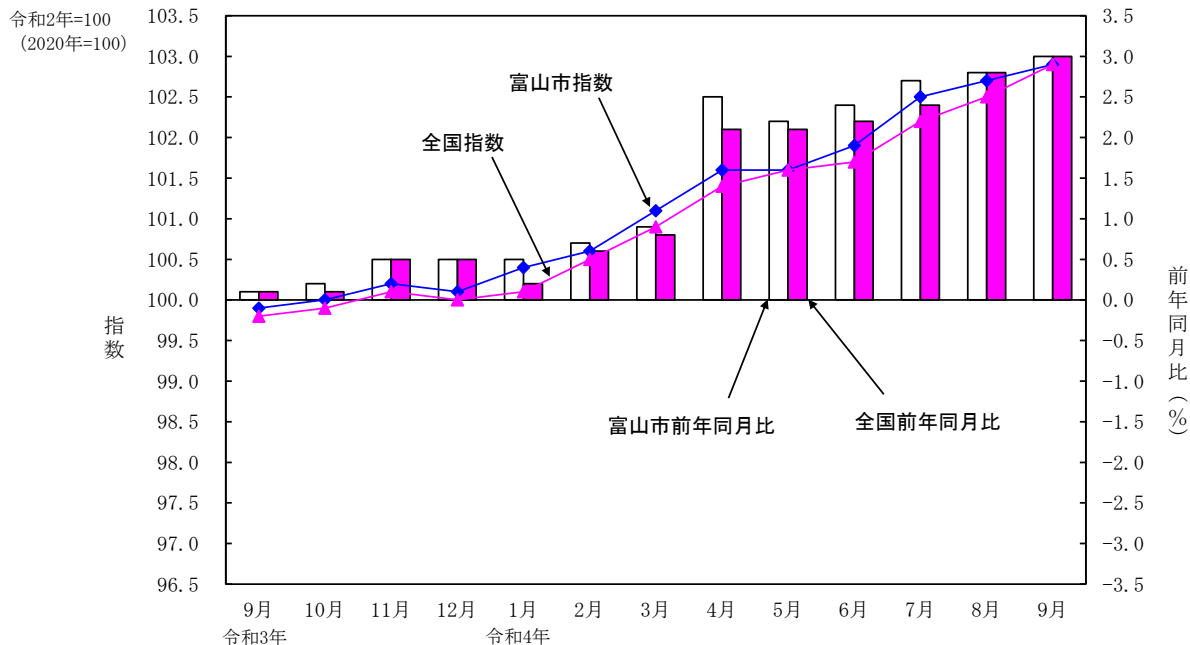
(1) 総合指数の推移



	年月	令和3年				令和4年								
		9月	10月	11月	12月	1月	2月	3月	4月	5月	6月	7月	8月	9月
富山市	指数	100.1	100.0	100.1	100.2	100.7	100.9	101.3	101.8	101.9	102.1	102.5	102.9	103.1
	前年同月比 (%)	0.1	0.1	0.5	0.9	0.8	1.0	1.5	2.8	2.8	2.8	3.0	2.9	3.0
全国	指数	100.1	99.9	100.1	100.1	100.3	100.7	101.1	101.5	101.8	101.8	102.3	102.7	103.1
	前年同月比 (%)	0.2	0.1	0.6	0.8	0.5	0.9	1.2	2.5	2.5	2.4	2.6	3.0	3.0

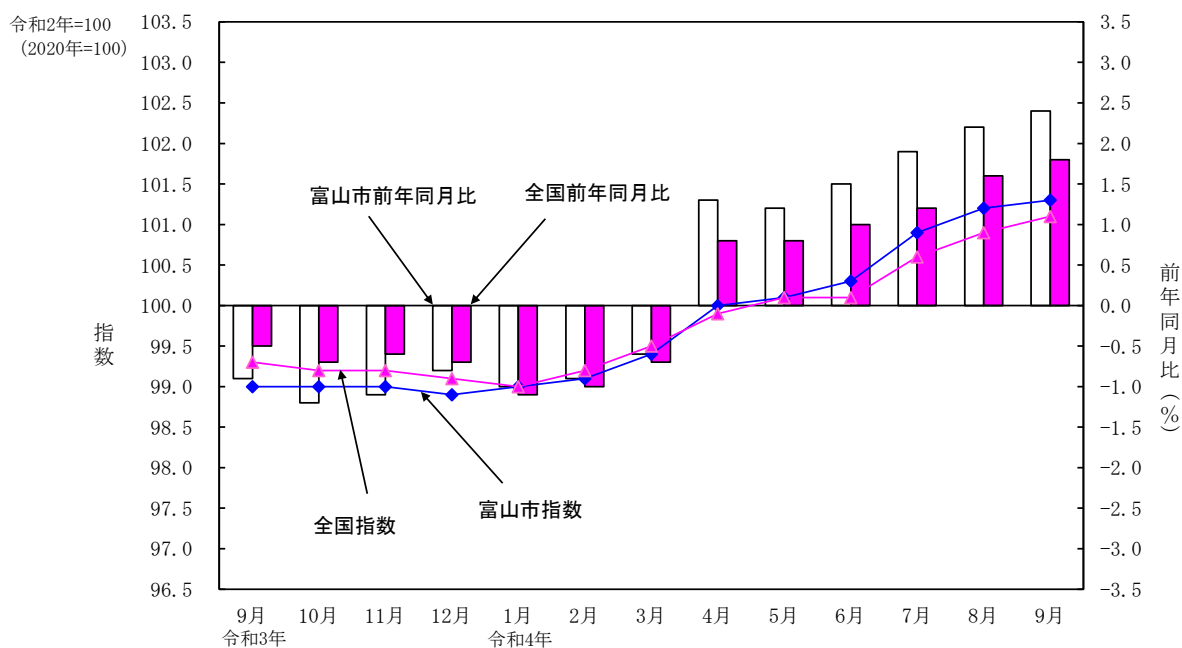
注) 前月比、前年同月比及び寄与度は、端数処理前の指数により計算するため、公表された指数値を用いて計算した値とは一致しない場合がある。

(2) 生鮮食品を除く総合指数の推移



	年月	令和3年				令和4年								
		9月	10月	11月	12月	1月	2月	3月	4月	5月	6月	7月	8月	9月
富山市	指数	99.9	100.0	100.2	100.1	100.4	100.6	101.1	101.6	101.6	101.9	102.5	102.7	102.9
	前年同月比 (%)	0.1	0.2	0.5	0.5	0.5	0.7	0.9	2.5	2.2	2.4	2.7	2.8	3.0
全国	指数	99.8	99.9	100.1	100.0	100.1	100.5	100.9	101.4	101.6	101.7	102.2	102.5	102.9
	前年同月比 (%)	0.1	0.1	0.5	0.5	0.2	0.6	0.8	2.1	2.1	2.2	2.4	2.8	3.0

(3) 生鮮食品及びエネルギーを除く総合指数の推移



	年月	令和3年				令和4年								
		9月	10月	11月	12月	1月	2月	3月	4月	5月	6月	7月	8月	9月
富山市	指数	99.0	99.0	99.0	98.9	99.0	99.1	99.4	100.0	100.1	100.3	100.9	101.2	101.3
	前年同月比 (%)	-0.9	-1.2	-1.1	-0.8	-1.0	-0.9	-0.6	1.3	1.2	1.5	1.9	2.2	2.4
全国	指数	99.3	99.2	99.2	99.1	99.0	99.2	99.5	99.9	100.1	100.1	100.6	100.9	101.1
	前年同月比 (%)	-0.5	-0.7	-0.6	-0.7	-1.1	-1.0	-0.7	0.8	0.8	1.0	1.2	1.6	1.8

2 前月からの動き

令和2年=100

(2020年=100)

	総合					食料			住居	光熱・水道	家具・家事用品	被服及び履物	保健医療	交通・通信	教育	教養娯楽	諸雑費
	生鮮食品を除く総合	持家の帰属家賃を除く総合	生鮮食品及びエネルギーを除く総合	食料(酒類を除く)及びエネルギーを除く総合	生鮮食品	生鮮食品を除く食料											
指数	103.1	102.9	103.2	101.3	100.1	105.1	106.8	104.8	104.3	113.8	109.9	100.1	99.1	94.9	100.0	103.0	101.8
前月比 (%)	0.2	0.2	0.3	0.1	0.0	0.6	0.7	0.5	0.0	1.2	0.8	3.9	0.0	-0.2	0.0	-1.0	-1.1
寄与度		0.18	0.23	0.12	0.01	0.15	0.03	0.12	0.00	0.10	0.03	0.13	0.00	-0.03	0.00	-0.09	-0.08

総合指数の前月比に寄与した主な内訳

上昇した主なもの						下落した主なもの					
10大費目	前月比	寄与度	中分類	前月比	寄与度	10大費目	前月比	寄与度	中分類	前月比	寄与度
被服及び履物	+3.9%	+0.13	洋服 シャツ・セーター類	+5.5%	+0.08	諸雑費	-1.1%	-0.08	他の諸雑費 理美容用品	-2.1%	-0.07
光熱・水道	+1.2%	+0.10	電気代 ガス代	+2.3%	+0.11	交通・通信	-0.2%	-0.03	交通	-3.2%	-0.03

3 前年同月との比較

令和2年=100

(2020年=100)

	総合					食料			住居	光熱・水道	家具・家事用品	被服及び履物	保健医療	交通・通信	教育	教養娯楽	諸雑費
	生鮮食品を除く総合	持家の帰属家賃を除く総合	生鮮食品及びエネルギーを除く総合	食料(酒類を除く)及びエネルギーを除く総合	生鮮食品	生鮮食品を除く食料											
指数	103.1	102.9	103.2	101.3	100.1	105.1	106.8	104.8	104.3	113.8	109.9	100.1	99.1	94.9	100.0	103.0	101.8
前年同月比 (%)	3.0	3.0	3.4	2.4	1.4	4.4	1.8	4.9	2.1	9.3	8.7	-0.7	-0.2	1.0	0.2	1.4	0.6
寄与度		2.91	2.97	2.05	0.92	1.20	0.08	1.11	0.36	0.78	0.34	-0.03	-0.01	0.17	0.00	0.13	0.05

総合指数の前年同月比に寄与した主な内訳

上昇した主なもの						下落した主なもの					
10大費目	前年同月比	寄与度	中分類	前年同月比	寄与度	10大費目	前年同月比	寄与度	中分類	前年同月比	寄与度
光熱・水道	+9.3%	+0.78	電気代 ガス代 他の光熱	+12.0%	+0.54	保健医療	-0.2%	-0.01	保健医療サービス	-1.8%	-0.03
住居	+2.1%	+0.36	設備修繕・維持 家賃	+8.3%	+0.33						

寄与度とは、各費目のウェイトを加味して、各費目の動きが物価全体の動きに対してどの程度影響しているか示したものの、(ウェイトとは家計の消費支出全体に占めるある品目への支出金額の割合。基準年の家計調査の結果により作成。)

富山市消費者物価指数の推移(10大費目)

		総合					食料			住居	光熱・水道
		生鮮食品を除く総合	持家の帰属家賃を除く総合	生鮮食品・エネルギーを除く総合	食料・エネルギーを除く総合						
ウエイト		10 000	9 567	8 827	8 722	6 588	2 697	433	2 264	1 678	806
年平均指数	平成27年	98.9	99.2	97.8	99.3	101.4	93.3	92.5	93.5	103.2	97.3
	28年	98.7	98.9	97.7	99.7	101.4	95.1	95.7	95.0	102.3	92.9
	29年	99.4	99.4	98.8	99.7	101.0	96.6	98.6	96.2	101.4	96.8
	30年	100.3	100.2	100.1	99.8	100.5	98.4	101.6	97.7	100.5	101.0
	令和元年	100.2	100.3	100.1	99.9	100.3	98.6	97.1	98.9	99.7	102.1
	2年	100.0	100.0	100.0	100.0	100.0	100.0	100.0	100.0	100.0	100.0
	3年	99.8	99.8	99.5	99.2	98.8	99.9	98.4	100.2	101.7	102.2
前年比	平成27年	1.0	0.7	1.2	—	1.1	4.0	8.8	3.0	0.1	-2.8
	28年	-0.2	-0.3	0.0	0.4	0.0	1.9	3.4	1.6	-0.9	-4.4
	29年	0.7	0.6	1.1	0.0	-0.4	1.6	3.0	1.3	-0.9	4.1
	30年	0.9	0.8	1.3	0.1	-0.5	1.8	3.1	1.6	-0.9	4.3
	令和元年	-0.1	0.1	0.0	0.2	-0.2	0.2	-4.4	1.2	-0.8	1.1
	2年	-0.2	-0.3	-0.1	0.1	-0.3	1.4	3.0	1.1	0.3	-2.1
	3年	-0.2	-0.2	-0.5	-0.8	-1.2	-0.1	-1.6	0.2	1.7	2.2
年度平均指数	平成27年度	98.9	99.2	97.8	99.5	101.5	93.8	93.3	93.9	103.2	96.0
	28年度	98.9	99.0	98.0	99.7	101.3	95.7	97.2	95.4	102.0	93.4
	29年度	99.7	99.7	99.3	99.8	100.9	97.4	100.9	96.6	101.3	97.9
	30年度	100.1	100.2	100.0	99.7	100.4	97.9	98.2	97.9	100.1	101.8
	令和元年度	100.3	100.4	100.3	100.0	100.3	99.0	97.3	99.3	99.8	102.2
	2年度	99.9	99.9	99.9	100.0	99.9	100.2	99.8	100.2	100.1	99.0
	3年度	100.0	100.0	99.7	99.0	98.5	100.5	100.7	100.5	102.3	104.9
前年度比	平成27年度	0.4	0.0	0.5	—	0.6	3.2	7.7	2.3	0.0	-4.4
	28年度	0.0	-0.2	0.3	0.2	-0.2	2.0	4.2	1.5	-1.1	-2.7
	29年度	0.8	0.7	1.3	0.0	-0.4	1.8	3.8	1.4	-0.8	4.8
	30年度	0.4	0.6	0.7	0.0	-0.5	0.6	-2.7	1.3	-1.1	4.0
	令和元年度	0.2	0.2	0.3	0.3	-0.1	1.1	-0.9	1.5	-0.3	0.4
	2年度	-0.4	-0.5	-0.4	0.0	-0.4	1.1	2.3	0.9	0.2	-3.1
	3年度	0.1	0.1	-0.2	-1.0	-1.5	0.4	0.9	0.3	2.2	6.0
指数	令和3年9月	100.1	99.9	99.8	99.0	98.7	100.7	104.9	99.9	102.1	104.1
	10月	100.0	100.0	99.6	99.0	98.4	100.4	98.9	100.7	102.4	105.0
	11月	100.1	100.2	99.7	99.0	98.4	100.2	97.4	100.7	102.4	106.2
	12月	100.2	100.1	99.9	98.9	98.2	101.3	102.7	101.1	102.6	106.6
	令和4年1月	100.7	100.4	100.4	99.0	98.1	102.6	107.5	101.7	102.6	108.1
	2月	100.9	100.6	100.6	99.1	98.2	102.7	107.8	101.7	102.8	109.2
	3月	101.3	101.1	101.1	99.4	98.6	102.6	106.5	101.9	103.0	109.9
	4月	101.8	101.6	101.6	100.0	99.0	103.4	106.0	102.9	103.0	110.3
	5月	101.9	101.6	101.8	100.1	99.2	103.7	108.8	102.8	103.2	110.4
	6月	102.1	101.9	102.0	100.3	99.1	104.3	106.9	103.7	103.9	111.0
	7月	102.5	102.5	102.5	100.9	99.8	103.9	103.8	103.9	104.4	112.0
	8月	102.9	102.7	102.9	101.2	100.1	104.5	106.1	104.2	104.3	112.4
	9月	103.1	102.9	103.2	101.3	100.1	105.1	106.8	104.8	104.3	113.8
前月比	令和3年9月	0.1	0.0	0.1	-0.1	0.0	0.4	3.8	-0.2	0.0	0.5
	10月	-0.1	0.2	-0.1	0.0	-0.3	-0.3	-5.7	0.8	0.3	0.8
	11月	0.1	0.2	0.1	0.0	0.0	-0.2	-1.5	0.0	0.0	1.2
	12月	0.1	-0.1	0.1	0.0	-0.2	1.2	5.4	0.4	0.2	0.4
	令和4年1月	0.5	0.3	0.6	0.1	-0.1	1.3	4.7	0.6	0.0	1.3
	2月	0.2	0.2	0.2	0.1	0.1	0.1	0.3	0.0	0.2	1.1
	3月	0.4	0.5	0.4	0.3	0.4	-0.1	-1.2	0.2	0.2	0.7
	4月	0.5	0.5	0.5	0.6	0.4	0.7	-0.5	1.0	0.1	0.3
	5月	0.2	0.0	0.2	0.1	0.2	0.3	2.7	-0.1	0.2	0.1
	6月	0.2	0.3	0.2	0.2	-0.1	0.5	-1.7	1.0	0.6	0.6
	7月	0.4	0.6	0.5	0.5	0.7	-0.4	-2.9	0.2	0.5	0.9
	8月	0.3	0.2	0.4	0.3	0.3	0.6	2.2	0.3	-0.1	0.4
	9月	0.2	0.2	0.3	0.1	0.0	0.6	0.7	0.5	0.0	1.2
前年同月比	令和3年9月	0.1	0.1	-0.2	-0.9	-1.1	0.2	1.4	-0.1	2.1	5.3
	10月	0.1	0.2	-0.3	-1.2	-1.5	-0.5	-2.6	-0.1	2.5	7.9
	11月	0.5	0.5	0.2	-1.1	-1.5	0.3	1.6	0.1	2.4	9.2
	12月	0.9	0.5	0.7	-0.8	-1.3	1.8	9.5	0.4	2.7	9.2
	令和4年1月	0.8	0.5	0.5	-1.0	-1.7	1.9	6.9	0.9	2.2	10.3
	2月	1.0	0.7	0.7	-0.9	-1.6	2.0	7.3	1.0	2.5	11.1
	3月	1.5	0.9	1.3	-0.6	-1.3	3.5	14.2	1.6	2.5	11.1
	4月	2.8	2.5	3.0	1.3	0.6	4.4	10.7	3.3	1.4	10.5
	5月	2.8	2.2	3.0	1.2	0.6	5.3	16.4	3.3	1.6	9.1
	6月	2.8	2.4	3.1	1.5	0.6	5.1	10.7	4.0	1.8	8.7
	7月	3.0	2.7	3.3	1.9	1.1	4.9	8.3	4.3	2.3	8.7
	8月	2.9	2.8	3.2	2.2	1.4	4.3	4.9	4.2	2.1	8.6
	9月	3.0	3.0	3.4	2.4	1.4	4.4	1.8	4.9	2.1	9.3

家具・ 家事用品	被服 及び 履物	保健医療	交通 ・ 通信	教育	教養娯楽	諸雑費	総合		
							全国	東京都区部	
390	355	419	1 754	216	951	734	10 000	10 000	ウエイト
104.1	99.8	95.3	102.5	98.8	98.4	104.4	98.2	98.2	平成27年
106.4	100.3	96.3	100.0	100.9	98.7	104.2	98.1	98.1	28年
102.8	101.0	97.6	100.4	102.0	99.3	104.5	98.6	98.2	29年
99.1	99.8	99.7	102.2	103.1	99.7	104.6	99.5	99.1	30年
97.6	100.0	100.1	101.0	104.6	100.5	103.8	100.0	99.9	令和元年
100.0	100.0	100.0	100.0	100.0	100.0	100.0	100.0	100.0	2年
101.4	98.9	99.1	95.3	99.5	101.3	100.8	99.8	99.8	3年
3.5	2.6	0.8	-2.4	3.9	1.9	-0.2	0.8	0.7	平成27年
2.2	0.6	1.0	-2.4	2.1	0.3	-0.2	-0.1	-0.2	28年
-3.4	0.6	1.4	0.5	1.1	0.6	0.3	0.5	0.1	29年
-3.6	-1.1	2.1	1.7	1.0	0.4	0.1	1.0	0.9	30年
-1.4	0.2	0.5	-1.2	1.5	0.8	-0.7	0.5	0.8	令和元年
2.4	0.0	-0.1	-1.0	-4.4	-0.5	-3.7	0.0	0.1	2年
1.4	-1.1	-0.9	-4.7	-0.5	1.3	0.8	-0.2	-0.2	3年
105.9	100.0	95.5	101.8	99.6	98.4	104.0	98.2	98.2	平成27年度
105.3	100.8	96.5	100.2	101.3	99.1	104.2	98.2	98.0	28年度
102.3	100.4	98.2	100.8	102.3	99.3	104.5	98.9	98.5	29年度
98.0	100.0	100.0	102.0	103.3	99.8	104.7	99.6	99.3	30年度
97.9	99.9	100.2	101.2	104.2	100.8	102.5	100.1	100.0	令和元年度
100.4	99.9	99.7	99.6	98.9	100.0	100.2	99.9	99.9	2年度
101.5	98.9	98.9	93.7	99.8	101.6	101.2	100.0	100.0	3年度
5.2	1.2	0.2	-3.0	4.2	1.0	-1.3	0.2	0.1	平成27年度
-0.6	0.9	1.1	-1.6	1.7	0.7	0.2	-0.1	-0.2	28年度
-2.8	-0.4	1.7	0.6	1.0	0.2	0.3	0.7	0.5	29年度
-4.3	-0.4	1.9	1.2	1.0	0.5	0.2	0.7	0.8	30年度
-0.1	-0.1	0.2	-0.7	0.9	1.0	-2.2	0.5	0.8	令和元年度
2.8	-0.3	-0.4	-1.7	-4.7	-0.7	-2.1	-0.2	-0.1	2年度
1.1	-1.0	-0.8	-5.9	0.9	1.6	1.0	0.1	0.1	3年度
101.0	100.9	99.4	94.0	99.9	101.6	101.2	100.1	100.1	令和3年9月
101.8	100.9	98.8	93.0	99.9	101.6	101.3	99.9	99.9	10月
102.5	101.0	98.9	93.3	99.9	101.2	101.4	100.1	100.0	11月
101.1	99.0	98.7	92.6	99.9	101.5	101.1	100.1	100.1	12月
101.6	97.7	98.7	92.9	99.9	101.4	101.5	100.3	100.3	令和4年1月
101.4	95.8	98.5	93.3	99.9	101.6	101.9	100.7	100.7	2月
101.8	98.2	98.3	94.4	99.9	101.7	102.4	101.1	101.1	3月
105.0	100.1	98.5	94.2	100.0	102.6	102.0	101.5	101.5	4月
106.8	99.3	98.7	93.9	100.0	102.9	101.9	101.8	101.9	5月
107.7	98.2	98.5	94.2	100.0	101.9	101.2	101.8	101.8	6月
106.8	97.0	99.0	95.6	100.0	102.9	102.4	102.3	102.3	7月
109.0	96.3	99.2	95.1	100.0	104.0	103.0	102.7	102.7	8月
109.9	100.1	99.1	94.9	100.0	103.0	101.8	103.1	102.9	9月
0.9	5.3	0.0	-0.4	0.0	-1.1	-1.0	0.4	0.3	令和3年9月
0.8	0.0	-0.5	-1.0	0.0	0.0	0.1	-0.2	-0.2	10月
0.7	0.2	0.1	0.3	0.0	-0.3	0.1	0.2	0.1	11月
-1.4	-2.0	-0.2	-0.7	0.0	0.3	-0.3	0.0	0.0	12月
0.6	-1.3	0.0	0.3	0.0	-0.1	0.4	0.3	0.2	令和4年1月
-0.2	-1.9	-0.2	0.5	0.0	0.2	0.5	0.4	0.4	2月
0.4	2.5	-0.2	1.2	0.1	0.1	0.4	0.4	0.3	3月
3.2	1.9	0.1	-0.2	0.1	0.9	-0.3	0.4	0.5	4月
1.7	-0.7	0.2	-0.3	0.0	0.3	-0.2	0.3	0.3	5月
0.9	-1.1	-0.2	0.3	0.0	-0.9	-0.6	0.0	0.0	6月
-0.8	-1.2	0.4	1.5	0.0	1.0	1.1	0.5	0.5	7月
2.1	-0.7	0.2	-0.5	0.0	1.1	0.6	0.4	0.4	8月
0.8	3.9	0.0	-0.2	0.0	-1.0	-1.1	0.4	0.2	9月
2.6	-0.5	-1.6	-6.1	1.3	2.7	1.1	0.2	0.3	令和3年9月
-0.2	-0.6	-0.9	-6.7	1.3	3.5	0.8	0.1	0.1	10月
1.0	-0.8	-0.8	-6.3	1.3	3.6	1.1	0.6	0.5	11月
0.9	-0.6	-0.3	-7.2	1.3	3.9	1.4	0.8	0.8	12月
1.5	1.0	-0.5	-6.7	1.3	1.1	0.9	0.5	0.6	令和4年1月
-0.4	-1.1	-0.4	-6.5	1.3	1.8	1.4	0.9	1.0	2月
-0.3	-0.1	-0.5	-5.8	1.4	1.2	1.9	1.2	1.3	3月
3.7	-0.3	-0.5	0.7	1.2	1.3	1.7	2.5	2.4	4月
4.5	-1.0	-1.1	0.1	0.2	1.2	1.6	2.5	2.4	5月
6.2	-0.9	-0.6	0.1	0.2	1.0	1.2	2.4	2.3	6月
5.3	-0.4	0.0	0.6	0.2	0.8	2.0	2.6	2.5	7月
8.9	0.6	-0.1	0.7	0.2	1.2	0.8	3.0	2.9	8月
8.7	-0.7	-0.2	1.0	0.2	1.4	0.6	3.0	2.8	9月

令和4年9月 富山市消費者物価指数中分類指数

中 分 類	ウ エ イ ト	令和4年9月 (2022年9月)			令和4年8月 (2022年8月)		
		指数	前月比 (%)	前年同月比 (%)	指数	前月比 (%)	前年同月比 (%)
総 合	10 000	103.1	0.2	3.0	102.9	0.3	2.9
生 鮮 食 品 を 除 く 総 合	9 567	102.9	0.2	3.0	102.7	0.2	2.8
持家の帰属家賃を除く総合	8 827	103.2	0.3	3.4	102.9	0.4	3.2
持家の帰属家賃及び 生鮮食品を除く総合 1)	8 394	103.0	0.2	3.5	102.7	0.3	3.2
生鮮食品及びエネルギーを除く総合 2)	8 722	101.3	0.1	2.4	101.2	0.3	2.2
食料(酒類を除く)及び エネルギーを除く総合 3)	6 588	100.1	0.0	1.4	100.1	0.3	1.4
食 料	2 697	105.1	0.6	4.4	104.5	0.6	4.3
生 鮮 食 品 4)	433	106.8	0.7	1.8	106.1	2.2	4.9
生 鮮 食 品 を 除 く 食 料	2 264	104.8	0.5	4.9	104.2	0.3	4.2
穀 類	216	112.3	3.2	13.9	108.9	0.7	11.2
魚 介 類	217	121.4	6.5	18.8	114.0	-0.7	11.5
生 鮮 魚 介 類	125	130.2	10.0	21.8	118.4	-4.1	11.6
肉 類	230	103.5	-0.5	3.4	104.0	0.9	3.1
乳 卵 類	126	98.9	-2.1	-2.3	101.0	-0.9	0.6
野 菜 ・ 海 藻	303	103.4	3.9	-3.9	99.6	3.3	1.3
生 鮮 野 菜 物	197	101.9	6.0	-7.7	96.2	4.8	0.6
果 物	122	89.5	-17.3	-3.4	108.2	6.0	4.2
生 鮮 果 物	111	89.2	-18.7	-4.0	109.6	6.5	4.3
油 脂 ・ 調 味 料	113	107.5	0.9	7.7	106.5	0.3	6.3
菓 子 類	253	103.4	-2.6	2.7	106.1	1.5	6.9
調 理 食 品	375	108.0	1.8	8.1	106.1	-1.1	3.5
飲 料 類	157	99.9	2.5	0.3	97.5	-0.1	-1.3
酒 類	131	99.1	1.4	-1.1	97.7	-0.6	-0.7
外 食	455	103.3	0.1	3.3	103.2	0.1	3.2
住 居	1 678	104.3	0.0	2.1	104.3	-0.1	2.1
持家の帰属家賃を除く住居	505	108.3	0.3	6.6	107.9	-0.2	6.2
家 賃	1 293	102.4	-0.1	0.3	102.6	0.0	0.4
持家の帰属家賃を除く家賃	120	101.1	-0.1	0.9	101.2	0.0	0.9
設 備 修 繕 ・ 維 持	385	110.5	0.4	8.3	110.1	-0.2	7.8
光 熱 ・ 水 道	806	113.8	1.2	9.3	112.4	0.4	8.6
電 気 代	430	116.6	2.3	12.0	114.0	1.6	10.3
ガ ス 代	116	117.6	0.7	14.9	116.8	0.6	15.7
他 の 光 熱	70	127.0	-1.5	7.9	128.9	-4.9	8.8
上 下 水 道 料	189	100.0	0.0	0.0	100.0	0.0	0.0
家 具 ・ 家 事 用 品	390	109.9	0.8	8.7	109.0	2.1	8.9
家 庭 用 耐 久 財	143	113.5	1.1	14.8	112.3	4.7	14.0
室 内 装 備 品	27	99.1	-0.7	5.6	99.7	0.6	5.8
寝 具 類	25	105.1	0.3	1.0	104.8	-0.8	14.1
家 事 雑 貨	73	112.4	-0.4	8.0	112.8	1.7	9.1
家 事 用 消 耗 品	107	108.1	1.7	4.8	106.3	0.0	2.5
家 事 サ ー ビ ス	16	103.5	0.0	3.4	103.5	0.0	3.4

- 1) 「持家の帰属家賃」・・・持家の住宅を借家とみなした場合に支払われるべき家賃
- 2) 「生鮮食品及びエネルギーを除く総合」＝「総合」－「生鮮食品」－「エネルギー」
- 3) 「食料(酒類を除く)及びエネルギーを除く総合」＝「総合」－「食料」＋「酒類」－「エネルギー」
- 4) 「生鮮食品」・・・生鮮魚介、生鮮野菜、生鮮果物

令和2年=100
(2020年=100)

中 分 類	ウ エ イ ト	令和4年9月 (2022年9月)			令和4年8月 (2022年8月)		
		指数	前月比 (%)	前年同月比 (%)	指数	前月比 (%)	前年同月比 (%)
被 服 及 び 履 物	355	100.1	3.9	-0.7	96.3	-0.7	0.6
衣 料	148	101.5	5.5	0.8	96.2	-1.5	3.8
和 服	1	85.1	0.0	-3.8	85.1	0.0	-3.8
洋 服	147	101.6	5.5	0.9	96.3	-1.6	3.9
シャツ・セーター・下着類	105	101.5	5.3	-0.9	96.3	-0.3	0.2
シャツ・セーター類	70	101.8	8.0	-1.4	94.3	-0.5	0.0
下 着 類	35	100.8	0.2	0.1	100.6	0.0	0.6
履 物 類	55	96.2	0.4	-4.4	95.8	0.1	-4.8
他 の 被 服	27	95.2	0.1	-1.9	95.1	0.6	-3.4
被 服 関 連 サ ー ビ ス	21	100.0	0.0	0.0	100.0	0.0	0.0
保 健 医 療	419	99.1	0.0	-0.2	99.2	0.2	-0.1
医 薬 品 ・ 健 康 保 持 用 撰 取 品	113	103.4	-0.4	2.4	103.8	1.5	2.8
保 健 医 療 用 品 ・ 器 具	110	97.2	0.3	-0.2	96.9	-0.8	-0.4
保 健 医 療 サ ー ビ ス	195	97.7	0.0	-1.8	97.7	0.0	-1.8
交 通 ・ 通 信	1 754	94.9	-0.2	1.0	95.1	-0.5	0.7
交 通	93	100.8	-3.2	0.0	104.1	2.1	0.9
自 動 車 等 関 係 費	1 172	105.1	0.1	2.3	105.0	-0.8	1.8
通 信	490	69.5	-0.1	-3.2	69.6	-0.3	-3.1
教 育	216	100.0	0.0	0.2	100.0	0.0	0.2
授 業 料 等	142	99.8	0.0	0.1	99.8	0.0	0.1
教 科 書 ・ 学 習 参 考 教 材	5	103.7	0.0	3.6	103.7	0.0	3.6
補 習 教 育	68	100.3	0.0	0.0	100.3	0.0	0.0
教 養 娛 楽	951	103.0	-1.0	1.4	104.0	1.1	1.2
教 養 娛 楽 用 耐 久 財	81	103.7	-0.1	4.6	103.9	0.9	5.8
教 養 娛 楽 用 品	184	99.1	1.9	-0.9	97.3	-2.1	0.2
書 籍 ・ 他 の 印 刷 物	111	102.0	0.1	0.7	101.8	0.1	0.7
教 養 娛 楽 サ ー ビ ス	575	104.3	-2.2	1.8	106.6	2.2	1.1
諸 雑 費	734	101.8	-1.1	0.6	103.0	0.6	0.8
理 美 容 サ ー ビ ス	124	100.9	0.3	0.8	100.7	0.0	1.2
理 美 容 用 品	163	101.5	-1.1	-0.6	102.6	0.9	1.6
身 の 回 り 用 品	56	108.2	1.0	4.3	107.2	-0.2	0.5
た ば こ	36	113.5	0.0	6.3	113.5	0.0	6.3
他 の 諸 雑 費	355	100.1	-2.1	-0.1	102.2	0.8	-0.2
〈 〈 別 掲 〉 〉							
エ ネ ル ギ ー 一 5)	845	119.4	0.7	9.4	118.6	-0.5	8.7
教 育 関 係 費	301	100.4	-0.3	0.2	100.7	-0.3	-0.3
教 養 娛 楽 関 係 費	977	103.2	-1.2	1.7	104.5	1.3	1.6
情 報 通 信 関 係 費	584	72.6	0.0	-5.5	72.6	0.0	-5.5

5) 「エネルギー」・・・電気代、都市ガス代、プロパンガス、灯油及びガソリン

令和4年9月分主要品目の富山市平均小売価格

品目	銘	柄	単位	22年9月	22年8月	21年9月
うるち米	国内産、精米、単一原料米（産地、品種及び産年が同一のもの）、袋入り（5kg入り）、「コシヒカリ」		1袋	2,139	2,085	2,085
食パン	普通品		1kg	531	522	439
まぐろ	めばち又はきはだ、刺身用、さく、赤身		100g	401	428	377
あじ	まあじ、丸（長さ約15cm以上）		100g	162	146	178
さけ	トラウトサーモン、ぎんざけ、アトランティックサーモン（ノルウェーサーモン）、ベにざけ又はキングサーモン、切り身、塩加工を除く		100g	560	536	365
さば	「まさば」又は「ごまさば」、切り身、塩さばを除く		100g	162	131	124
さんま	丸（長さ約25cm以上）		100g	206	172	172
ぶり	切り身（刺身用を除く）		100g	337	224	212
いか	するめいか、丸		100g	198	165	200
えび	輸入品、冷凍、「パック包装」又は「真空包装」、無頭（10～14尾入り）		100g	361	365	396
塩さけ	ぎんざけ、切り身		100g	289	274	226
かまぼこ	蒸かまぼこ、板付き、〔内容量〕80～140g、普通品		100g	142	142	133
牛肉	国産品、ロース		100g	532	673	824
豚肉	国産品、バラ（黒豚を除く）		100g	265	260	259
ハム	ロースハム、JAS格付けなし、普通品		100g	184	187	184
鶏卵	白色卵、パック詰（10個入り）、サイズ混合、〔卵重〕「MS52g～LL76g未満」、 「MS52g～L70g未満」又は「M58g～L70g未満」		1パック	263	270	255
キャベツ			1kg	114	138	154
ほうれんそう			1kg	1,283	1,197	1,507
はくさい	山東菜を除く		1kg	211	210	386
ねぎ	白ねぎ		1kg	825	769	936
レタス	玉レタス		1kg	536	323	807
ブロッコリー			1kg	971	738	843
さつまいも			1kg	855	722	665
じゃがいも			1kg	345	352	396
さといも	土付き		1kg	909	762	1,045
だいこん			1kg	257	245	191
にんじん			1kg	504	451	445
ごぼう			1kg	721	753	715
たまねぎ	赤玉ねぎを除く		1kg	302	330	269
れんこん			1kg	1,179	1,487	1,108
さいいんげん			1kg	3,368	3,231	4,098
きゅうり			1kg	661	673	774
なす			1kg	726	685	888
トマト	ミニトマト（プチトマト）を除く		1kg	845	780	933
しめじ	ぶなしめじ		1kg	619	626	593
わかめ	生わかめ、湯通し塩蔵わかめ（天然ものを除く）、国産品、並		100g	175	192	192
こんぶ	だしこんぶ、国産品、並		100g	953	953	953
豆腐	木綿豆腐、並		1kg	372	370	331
りんご	「ふじ」又は「つがる」、1個200～400g		1kg	578	912	639
みかん	温州みかん（ハウスみかんを除く）、1個70～130g	〔1月～3月、9月～12月〕	1kg	1,185	...	658
オレンジ	輸入品、パレンシアオレンジ又はネーブルオレンジ、1個170～310g		1kg	567	539	501
梨	幸水又は豊水、1個300～450g	〔8月～10月〕	1kg	727	1,109	799
ぶどう	デラウェア	〔6月～9月〕	1kg	1,473	1,519	1,663
バナナ	フィリピン産（高地栽培などを除く）		1kg	328	284	294
キウイフルーツ	1個85～144g		1kg	1,064	1,025	1,062

・「…」は季節調査品目のため、調査対象外
「-」は調査店舗に銘柄の出回りがなかったもの

品 目	銘	柄	単位	22年9月	22年8月	21年9月								
み	そ	米みそ, カップ入り (750g入り), 並	1 個	390	390	390								
ケ	ー	キ	いちごショートケーキ, 1 個 (70~120g)	1 個	417	464	432							
コ	ロ	ッ	ケ	ポテトタイプ, 並	100g	122	120	103						
イ	ン	ス	タ	ン	ト	コ	ー	ヒ	ー	瓶入り (80~90g入り), 「ネスカフェ ゴールドブレンド」	100g	798	798	646
果	実	飲	料	果汁入り飲料, 20~50%果汁入り, ペットボトル入り (1, 500mL入り)	1 本	182	177	182						
中	華	そ	ば	(外食)	ラーメン, しょう油味 (豚骨しょう油味を含む)	1 杯	683	683	667					
ハ	ン	バ	ー	ガ	ー	(外食)	ハンバーガー店におけるチーズバーガー	1 個	240	240	218			
ピ	ザ	(配	達)	宅配ピザ, ミックスピザ (野菜類3種類, 肉・魚介類2種類程度), 「サイズ」M (約25cm)	1 枚	2,160	2,160	2,090				
大	工	手	間	代	家屋修理手間代, 常用1人分	1 日	22,000	22,000	22,000					
プ	ロ	パ	ン	ガ	ス	基本料金及び10㎡ (従量料金) を使用した料金	1 か月	9,277	9,346	8,738				
灯	油	白灯油, 詰め替え売り, 店頭売り	18L	1,968	1,998	1,824								
電	気	冷	蔵	庫	冷凍冷蔵庫, 「定格内容積」451~500L, 「5ドア」又は「6ドア」, I o T機能付き	1 台	215,600	235,093	231,833					
ル	ー	ム	エ	ア	コ	ン	冷房・ヒートポンプ暖房兼用タイプ, セパレート型, 壁掛型, 「定格時能力」冷房2.2kW, 暖房2.2kW, 「通年エネルギー消費効率」5.7~5.8, 特殊機能付きを除く (令和4年1月銘柄改正) a)冷房2.8kW, 暖房3.6kW, 「通年エネルギー消費効率」6.7~7.2, フィルター自動清掃機能付き, 高性能機能付き	1 台	77,385	81,611	a)213,461			
タ	オ	ル	「素材」綿100%, 無地, 「長さ」80~90cm, 「重さ」80~110g, 1枚, 普通品	1 枚	346	346	318							
ト	イ	レ	ッ	ト	ペ	ー	パ	ー	パ	ルプ100%, 白, 「長さ」50~60m又は2枚重ね25~30m, 12ロール入り	1000m	661	661	661
洗	濯	用	洗	剤	合成洗剤, 綿・麻・合成繊維用, 液体, 詰め替え用, 袋入り (1,000~1,160g入り) (令和4年7月銘柄改正) a)袋入り (690~790g入り), 「アタック 抗菌EX スーパークリアジェル」, 「トップ クリアリキッド」又は「アリエール バイオサイエンスジェル」	1 kg	350	342	a)264					
背	広	服	秋冬物, シングル上下, 並型, 総裏, 「表地」毛100%, 「サイズ」A体型 (A4~A6), 「百貨店・専門店ブランド」「五大陸」, 「J. PRESS」, 「ブラックレーベル・クレストブリッジ」又は「ダーバン」 [1月~2月, 9月~12月]	1 着	91,300	...	91,300							
ス	カ	ー	ト	秋冬物, 「素材」「毛100%」又は「毛50%以上・化学繊維混用」, 「サイズ」W64~70cm, 中級品 [1月~2月, 9月~12月]	1 枚	13,567	...	14,300						
婦	人	用	セ	ー	タ	ー	カーディガン, 「長袖」又は「7分袖」, 「素材」「毛・化学繊維混用」, 「サイズ」M, 普通品 [1月~3月, 9月~12月]	1 枚	6,730	...	7,260			
ク	リ	ー	ニ	ン	グ	代	背広服上下, ドライクリーニング, 持ち込み, 料金前払い, 配達なし	1 着	1,155	1,155	1,155			
感	冒	薬	第2類医薬品, 総合かぜ薬, 散剤, 箱入り (44包入り), 「パブロンゴールドA<微粒>」	1 箱	1,599	1,599	1,358							
ビ	タ	ミ	ン	剤	第3類医薬品, ビタミン含有保健剤, 錠剤, プラスチックボトル入り (90錠入り), 「キューピーコーワゴールドα プレミアム」	1 箱	2,508	2,508	2,508					
ガ	ソ	リ	ン	レギュラーガソリン, セルフサービス式を除く	1 L	167	170	162						
ト	レ	ー	ニ	ン	グ	パ	ン	ツ	ロングパンツ, 「素材」ポリエステル100%, 「サイズ」S,M又はL, 中級品, 「アディダス」, 「アンダーアーマー」, 「デサント」又は「ミズノ」	1 本	3,916	3,916	5,436	
家	庭	用	ゲ	ー	ム	機	据置型, 「HDD容量」32GB, ワイヤレスコントローラ付き, 無線LAN対応, 「Nintendo Switch」	1 台	32,946	32,949	32,943			
切	り	花	きく, 輪もの	1 本	234	232	229							
カ	ラ	オ	ケ	ル	ー	ム	使用料	ルーム料とカラオケ料込み (飲食代を除く), 1人当たりの時間制, ビジター料金, 平日 (金曜日を除く), 夜料金1時間の料金	1 人	760	1010	846		
理	髪	料	総合調髪 (カット, シェービング, シャンプー, セット), 男性 (高校生以下を除く)	1 回	3,925	3,875	3,875							
パ	ー	マ	ネ	ン	ト	代	パーマメント (シャンプー, カット, ブロー又はセット込み), ショート, 女性 (高校生以下を除く)	1 回	9,325	9,325	9,243			
シ	ャ	ン	プ	ー	詰め替え用, 袋入り (340mL入り), 「メリット シャンプー」	1 袋	297	339	324					

(利用上の注意)

- ①この価格は、総務省統計局『小売物価統計調査 (動向編)』によるものです。
- ②各価格は単純算術平均の結果を金額に応じて、円未満で四捨五入したもので、消費税込みの調査価格です。
- ③a)は、改正前の基本 (市町村) 銘柄及び価格です。

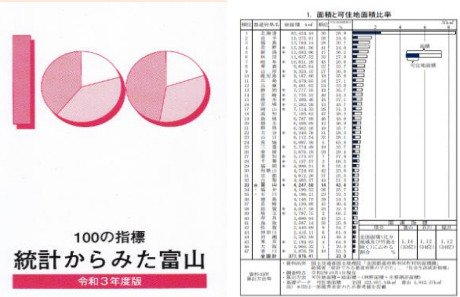
詳細については、総務省のホームページをご覧ください。 <https://www.stat.go.jp/data/kouri/index.html>

統計刊行物のご案内

統計調査課では、各種統計調査の報告書の他に、次のような統計資料を編集・発行しています。

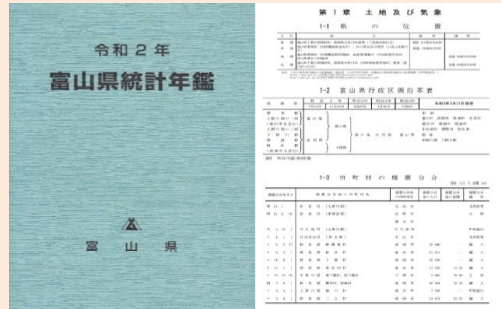
100の指標 統計からみた富山

富山県の特徴を表す指標を都道府県編と市町村編に分け、各分野から選んだそれぞれ100項目の指標について、全国における富山県の位置と県内における“わがまち、わがむら”の位置を示してあります。



富山県統計年鑑

明治19年に「明治17年富山県統計書」として創刊され、昭和33年に「昭和30年富山県統計年鑑」と改題されて現在に至る、長い歴史を持つ総合統計書です。



富山県ポケット統計

令和3年に公表された主要統計の結果をわかりやすく図解しています。



目でみる富山の統計

統計調査結果をカラフルなグラフやイラストで、分かりやすく解説しています。



富山県民手帳

富山県のデータや、生活に便利な情報が満載の手帳です。



過去10年間の天気、県内各地の行事予定、富山県の主なできごと、全国・県・市町村の主要統計、公共施設一覧 など



2023年(令和5年)手帳
県内の主な書店等で販売中

<内容についてのお問い合わせ>

富山県経営管理部統計調査課生計農林係
電話 076-444-3194
FAX 076-444-3490

統計調査課で公表している各種統計調査の結果概要については、
統計調査課のHPでご覧になれます。

<https://www.pref.toyama.jp/sections/1015/index2.html>



※ この資料は総務省統計局が作成、公表している全国の消費者物価指数のうち、富山市の消費者物価指数について、まとめたものです。

次回公表日 令和4年11月21日(月)