

2020年(令和2年)基準 消費者物価指数(富山市) 2021年(令和3年)12月分

総合指数	100.2
前月比	(+) 0.1% 上昇
前年同月比	(+) 0.9% 上昇

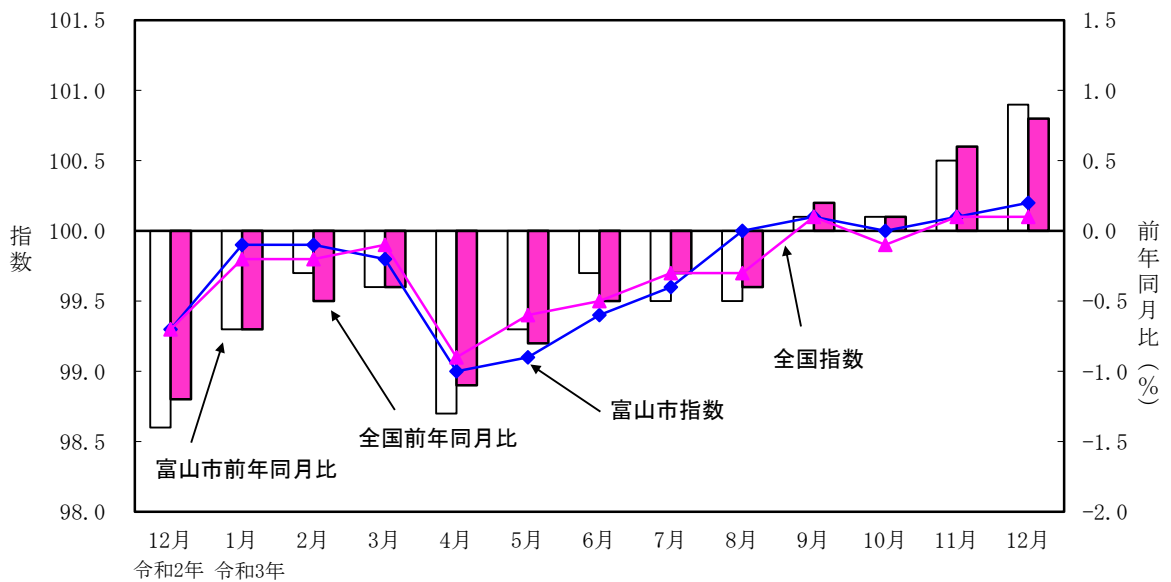
～ 前月比で「交通・通信」などが下落したものの、「食料」などが上昇したため、総合指数の前月比は上昇
前年同月比で「交通・通信」などが下落したものの、「光熱・水道」などが上昇したため、総合指数の前年同月比は上昇 ～

- ~~~~~
- (1) **総合指数**は2020年を100として**100.2**
前月比は0.1%の上昇 前年同月比は0.9%の上昇
 - (2) **生鮮食品を除く総合指数**は**100.1**
前月比は0.1%の下落 前年同月比は0.5%の上昇
 - (3) **生鮮食品及びエネルギーを除く総合指数**は**98.9**
前月比は同水準 前年同月比は0.8%の下落
 - (4) **生鮮食品の指数**は**102.7**
前月比は5.4%の上昇 前年同月比は9.5%の上昇
- ~~~~~

1 概況

(1) 総合指数の推移

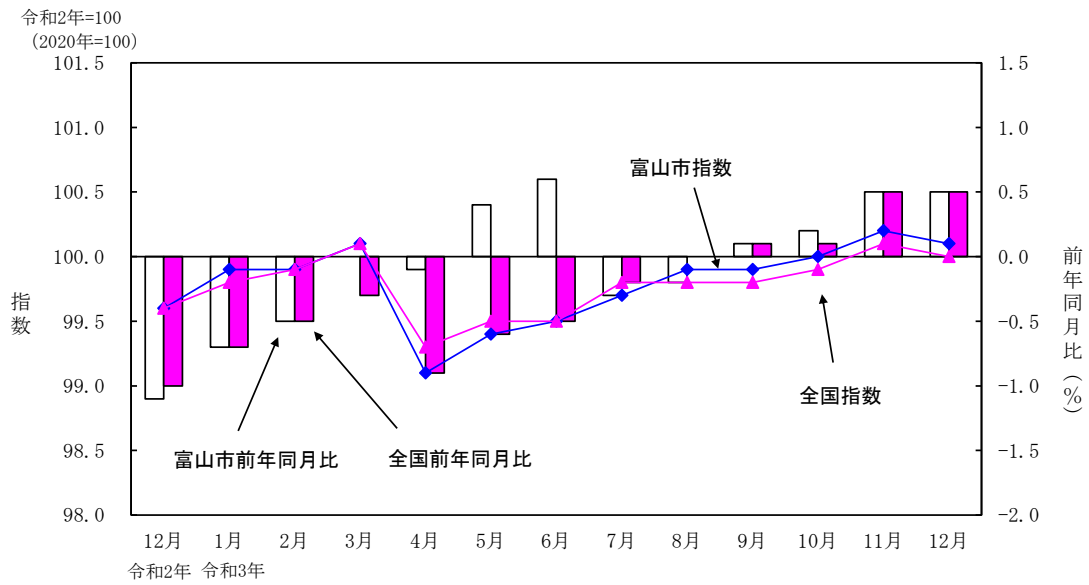
令和2年=100
(2020年=100)



	年月	令和3年												
		12月	1月	2月	3月	4月	5月	6月	7月	8月	9月	10月	11月	12月
富山市	指数	99.3	99.9	99.9	99.8	99.0	99.1	99.4	99.6	100.0	100.1	100.0	100.1	100.2
	前年同月比 (%)	-1.4	-0.7	-0.3	-0.4	-1.3	-0.7	-0.3	-0.5	-0.5	0.1	0.1	0.5	0.9
全国	指数	99.3	99.8	99.8	99.9	99.1	99.4	99.5	99.7	99.7	100.1	99.9	100.1	100.1
	前年同月比 (%)	-1.2	-0.7	-0.5	-0.4	-1.1	-0.8	-0.5	-0.3	-0.4	0.2	0.1	0.6	0.8

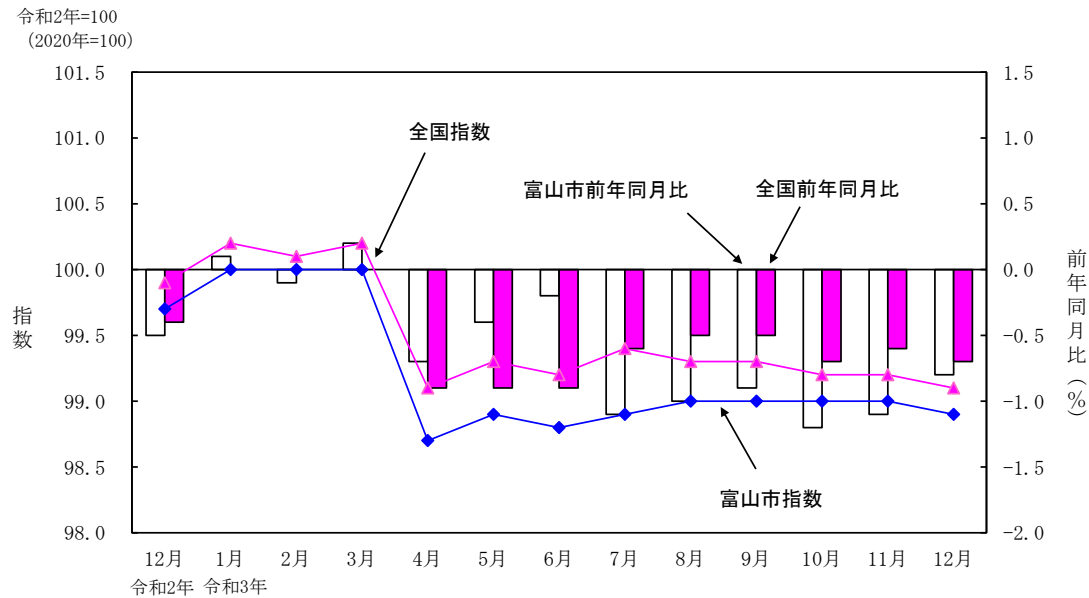
注) 前月比、前年同月比及び寄与度は、端数処理前の指数により計算するため、公表された指数値を用いて計算した値とは一致しない場合がある。

(2) 生鮮食品を除く総合指数の推移



	年月	令和2年		令和3年											
		12月	1月	2月	3月	4月	5月	6月	7月	8月	9月	10月	11月	12月	
富山市	指数	99.6	99.9	99.9	100.1	99.1	99.4	99.5	99.7	99.9	99.9	100.0	100.2	100.1	
	前年同月比 (%)	-1.1	-0.7	-0.5	0.0	-0.1	0.4	0.6	-0.3	-0.2	0.1	0.2	0.5	0.5	
全国	指数	99.6	99.8	99.9	100.1	99.3	99.5	99.5	99.8	99.8	99.8	99.9	100.1	100.0	
	前年同月比 (%)	-1.0	-0.7	-0.5	-0.3	-0.9	-0.6	-0.5	-0.2	0.0	0.1	0.1	0.5	0.5	

(3) 生鮮食品及びエネルギーを除く総合指数の推移



	年月	令和2年		令和3年											
		12月	1月	2月	3月	4月	5月	6月	7月	8月	9月	10月	11月	12月	
富山市	指数	99.7	100.0	100.0	100.0	98.7	98.9	98.8	98.9	99.0	99.0	99.0	99.0	98.9	
	前年同月比 (%)	-0.5	0.1	-0.1	0.2	-0.7	-0.4	-0.2	-1.1	-1.0	-0.9	-1.2	-1.1	-0.8	
全国	指数	99.9	100.2	100.1	100.2	99.1	99.3	99.2	99.4	99.3	99.3	99.2	99.2	99.1	
	前年同月比 (%)	-0.4	0.0	0.0	0.0	-0.9	-0.9	-0.9	-0.6	-0.5	-0.5	-0.7	-0.6	-0.7	

2 前月からの動き

令和2年=100

(2020年=100)

	総合					食料			住居	光熱・水道	家具・家事用品	被服及び履物	保健医療	交通・通信	教育	教養娯楽	諸雑費
	生鮮食品を除く総合	持家の帰属家賃を除く総合	生鮮食品・エネルギーを除く*1	食料・エネルギーを除く*2	食料	生鮮食品	生鮮食品を除く食料										
指数	100.2	100.1	99.9	98.9	98.2	101.3	102.7	101.1	102.6	106.6	101.1	99.0	98.7	92.6	99.9	101.5	101.1
前月比 (%)	0.1	-0.1	0.1	0.0	-0.2	1.2	5.4	0.4	0.2	0.4	-1.4	-2.0	-0.2	-0.7	0.0	0.3	-0.3
寄与度 *3		-0.10	0.12	-0.03	-0.12	0.31	0.23	0.08	0.03	0.03	-0.05	-0.07	-0.01	-0.12	0.00	0.03	-0.02

*1 生鮮食品及びエネルギーを除く総合（以下同じ。）

*2 食料（酒類を除く）及びエネルギーを除く総合（以下同じ。）

*3 「寄与度」…各費目のウェイトを加味して、各費目の動きが物価全体の動きに対してどの程度影響しているかを示す。

「ウェイト」とは家計の消費支出全体に占める、ある品目への支出金額のこと。基準年の家計調査の結果により作成。

総合指数の前月比に寄与した主な内訳

上昇した主なもの						下落した主なもの					
10大費目	前月比	寄与度	中分類	前月比	寄与度	10大費目	前月比	寄与度	中分類	前月比	寄与度
光熱・水道	+0.4%	+0.03	電気代 ガス代	+1.0% +1.7%	+0.04 +0.02	被服及び履物	-2.0%	-0.07	洋服 履物類 シャツ・セーター類	-3.1% -4.2% -0.9%	-0.05 -0.02 -0.01
教養娯楽	+0.3%	+0.03	教養娯楽サービス 教養娯楽用耐久財	+0.6% +0.8%	+0.04 +0.01	家具・家事用品	-1.4%	-0.05	家事用消耗品 家事雑貨 家庭用耐久財	-3.0% -0.8% -0.6%	-0.03 -0.01 -0.01

3 前年同月との比較

令和2年=100

(2020年=100)

	総合					食料			住居	光熱・水道	家具・家事用品	被服及び履物	保健医療	交通・通信	教育	教養娯楽	諸雑費
	生鮮食品を除く総合	持家の帰属家賃を除く総合	生鮮食品・エネルギーを除く*1	食料・エネルギーを除く*2	食料	生鮮食品	生鮮食品を除く食料										
指数	100.2	100.1	99.9	98.9	98.2	101.3	102.7	101.1	102.6	106.6	101.1	99.0	98.7	92.6	99.9	101.5	101.1
前年同月比 (%)	0.9	0.5	0.7	-0.8	-1.3	1.8	9.5	0.4	2.7	9.2	0.9	-0.6	-0.3	-7.2	1.3	3.9	1.4
寄与度 *3		0.52	0.58	-0.72	-0.86	0.49	0.39	0.10	0.45	0.73	0.04	-0.02	-0.01	-1.26	0.03	0.36	0.10

総合指数の前年同月比に寄与した主な内訳

上昇した主なもの						下落した主なもの					
10大費目	前年同月比	寄与度	中分類	前年同月比	寄与度	10大費目	前年同月比	寄与度	中分類	前年同月比	寄与度
食料	+1.8%	+0.49	魚介類 菓子類 野菜・海藻	+8.6% +5.1% +3.6%	+0.19 +0.13 +0.10	被服及び履物	-0.6%	-0.02	履物類 シャツ・セーター類	-6.1% -1.9%	-0.03 -0.01
住居	+2.7%	+0.45	家賃 設備修繕・維持	+2.5% +3.2%	+0.33 +0.12	保健医療	-0.3%	-0.01	保健医療サービス	-0.8%	-0.02

富山市消費者物価指数の推移(10大費目)

		総合					食料			住居	光熱・水道
		生鮮食品を除く総合	持家の帰属家賃を除く総合	生鮮食品・エネルギーを除く総合	食料・エネルギーを除く総合						
ウエイト		10 000	9 567	8 827	8 722	6 588	2 697	433	2 264	1 678	806
年平均指数	平成27年	98.9	99.2	97.8	99.3	101.4	93.3	92.5	93.5	103.2	97.3
	28年	98.7	98.9	97.7	99.7	101.4	95.1	95.7	95.0	102.3	92.9
	29年	99.4	99.4	98.8	99.7	101.0	96.6	98.6	96.2	101.4	96.8
	30年	100.3	100.2	100.1	99.8	100.5	98.4	101.6	97.7	100.5	101.0
	令和元年	100.2	100.3	100.1	99.9	100.3	98.6	97.1	98.9	99.7	102.1
	2年	100.0	100.0	100.0	100.0	100.0	100.0	100.0	100.0	100.0	100.0
	3年	99.8	99.8	99.5	99.2	98.8	99.9	98.4	100.2	101.7	102.2
前年比	平成27年	1.0	0.7	1.2	—	1.1	4.0	8.8	3.0	0.1	-2.8
	28年	-0.2	-0.3	0.0	0.4	0.0	1.9	3.4	1.6	-0.9	-4.4
	29年	0.7	0.6	1.1	0.0	-0.4	1.6	3.0	1.3	-0.9	4.1
	30年	0.9	0.8	1.3	0.1	-0.5	1.8	3.1	1.6	-0.9	4.3
	令和元年	-0.1	0.1	0.0	0.2	-0.2	0.2	-4.4	1.2	-0.8	1.1
	2年	-0.2	-0.3	-0.1	0.1	-0.3	1.4	3.0	1.1	0.3	-2.1
	3年	-0.2	-0.2	-0.5	-0.8	-1.2	-0.1	-1.6	0.2	1.7	2.2
年度平均指数	平成26年度	98.6	99.2	97.3	—	100.9	90.9	86.7	91.8	103.2	100.3
	27年度	98.9	99.2	97.8	99.5	101.5	93.8	93.3	93.9	103.2	96.0
	28年度	98.9	99.0	98.0	99.7	101.3	95.7	97.2	95.4	102.0	93.4
	29年度	99.7	99.7	99.3	99.8	100.9	97.4	100.9	96.6	101.3	97.9
	30年度	100.1	100.2	100.0	99.7	100.4	97.9	98.2	97.9	100.1	101.8
	令和元年度	100.3	100.4	100.3	100.0	100.3	99.0	97.3	99.3	99.8	102.2
	2年度	99.9	99.9	99.9	100.0	99.9	100.2	99.8	100.2	100.1	99.0
前年度比	平成26年度	3.4	3.2	3.9	—	2.6	5.2	7.6	4.7	0.8	3.8
	27年度	0.4	0.0	0.5	—	0.6	3.2	7.7	2.3	0.0	-4.4
	28年度	0.0	-0.2	0.3	0.2	-0.2	2.0	4.2	1.5	-1.1	-2.7
	29年度	0.8	0.7	1.3	0.0	-0.4	1.8	3.8	1.4	-0.8	4.8
	30年度	0.4	0.6	0.7	0.0	-0.5	0.6	-2.7	1.3	-1.1	4.0
	令和元年度	0.2	0.2	0.3	0.3	-0.1	1.1	-0.9	1.5	-0.3	0.4
	2年度	-0.4	-0.5	-0.4	0.0	-0.4	1.1	2.3	0.9	0.2	-3.1
指数	令和2年12月	99.3	99.6	99.2	99.7	99.5	99.5	93.8	100.6	100.0	97.6
	令和3年1月	99.9	99.9	99.9	100.0	99.8	100.7	100.5	100.7	100.4	98.0
	2月	99.9	99.9	100.0	100.0	99.7	100.7	100.4	100.7	100.3	98.3
	3月	99.8	100.1	99.8	100.0	99.9	99.2	93.3	100.3	100.5	98.9
	4月	99.0	99.1	98.6	98.7	98.4	99.0	95.7	99.6	101.6	99.8
	5月	99.1	99.4	98.8	98.9	98.7	98.5	93.5	99.5	101.6	101.1
	6月	99.4	99.5	99.0	98.8	98.5	99.2	96.6	99.7	102.1	102.1
	7月	99.6	99.7	99.2	98.9	98.7	99.0	95.9	99.6	102.1	103.0
	8月	100.0	99.9	99.7	99.0	98.7	100.2	101.1	100.1	102.1	103.5
	9月	100.1	99.9	99.8	99.0	98.7	100.7	104.9	99.9	102.1	104.1
	10月	100.0	100.0	99.6	99.0	98.4	100.4	98.9	100.7	102.4	105.0
	11月	100.1	100.2	99.7	99.0	98.4	100.2	97.4	100.7	102.4	106.2
	12月	100.2	100.1	99.9	98.9	98.2	101.3	102.7	101.1	102.6	106.6
前月比	令和2年12月	-0.2	-0.2	-0.3	-0.3	-0.3	-0.3	-2.1	0.0	-0.1	0.4
	令和3年1月	0.6	0.3	0.7	0.3	0.3	1.2	7.2	0.1	0.4	0.3
	2月	0.0	0.0	0.1	-0.1	0.0	-0.1	-0.1	-0.1	-0.1	0.4
	3月	-0.1	0.2	-0.2	0.0	0.1	-1.5	-7.1	-0.4	0.2	0.6
	4月	-0.9	-1.0	-1.2	-1.3	-1.4	-0.2	2.6	-0.7	1.1	0.9
	5月	0.2	0.3	0.2	0.2	0.2	-0.5	-2.4	-0.1	0.0	1.3
	6月	0.2	0.1	0.2	-0.1	-0.2	0.7	3.3	0.2	0.4	1.0
	7月	0.2	0.3	0.3	0.1	0.2	-0.2	-0.7	-0.1	0.0	0.8
	8月	0.4	0.2	0.4	0.1	-0.1	1.2	5.4	0.5	0.1	0.5
	9月	0.1	0.0	0.1	-0.1	0.0	0.4	3.8	-0.2	0.0	0.5
	10月	-0.1	0.2	-0.1	0.0	-0.3	-0.3	-5.7	0.8	0.3	0.8
	11月	0.1	0.2	0.1	0.0	0.0	-0.2	-1.5	0.0	0.0	1.2
	12月	0.1	-0.1	0.1	0.0	-0.2	1.2	5.4	0.4	0.2	0.4
前年同月比	令和2年12月	-1.4	-1.1	-1.6	-0.5	-0.9	-0.6	-6.2	0.5	-0.1	-5.0
	令和3年1月	-0.7	-0.6	-0.7	0.0	-0.4	0.7	-1.3	1.1	0.4	-4.7
	2月	-0.3	-0.4	-0.3	0.0	-0.3	1.3	2.6	1.1	0.2	-3.8
	3月	-0.4	-0.2	-0.4	-0.1	-0.4	0.1	-3.5	0.7	0.4	-3.1
	4月	-1.3	-1.0	-1.7	-1.5	-1.7	-2.1	-7.8	-1.0	1.5	-0.8
	5月	-0.7	-0.4	-1.0	-1.1	-1.6	-0.7	-5.9	0.2	1.6	0.8
	6月	-0.3	-0.3	-0.6	-1.0	-1.6	0.6	1.7	0.4	2.1	1.6
	7月	-0.5	-0.3	-0.9	-1.1	-1.3	-1.1	-5.8	-0.2	2.1	2.6
	8月	-0.5	-0.2	-0.9	-1.0	-1.3	-1.3	-7.4	-0.1	2.1	3.6
	9月	0.1	0.1	-0.2	-0.9	-1.1	0.2	1.4	-0.1	2.1	5.3
	10月	0.1	0.2	-0.3	-1.2	-1.5	-0.5	-2.6	-0.1	2.5	7.9
	11月	0.5	0.5	0.2	-1.1	-1.5	0.3	1.6	0.1	2.4	9.2
	12月	0.9	0.5	0.7	-0.8	-1.3	1.8	9.5	0.4	2.7	9.2

家具・ 家事用品	被服 及び 履物	保健医療	交通 ・ 通信	教育	教養娯楽	諸雑費	総合		ウエイト	
							全国	東京都区部		
390	355	419	1 754	216	951	734	10 000	10 000		
104.1	99.8	95.3	102.5	98.8	98.4	104.4	98.2	98.2	平成27年	年平均 指数
106.4	100.3	96.3	100.0	100.9	98.7	104.2	98.1	98.1	28年	
102.8	101.0	97.6	100.4	102.0	99.3	104.5	98.6	98.2	29年	
99.1	99.8	99.7	102.2	103.1	99.7	104.6	99.5	99.1	30年	
97.6	100.0	100.1	101.0	104.6	100.5	103.8	100.0	99.9	令和元年	
100.0	100.0	100.0	100.0	100.0	100.0	100.0	100.0	100.0	2年	
101.4	98.9	99.1	95.3	99.5	101.3	100.8	99.8	99.8	3年	
3.5	2.6	0.8	-2.4	3.9	1.9	-0.2	0.8	0.7	平成27年	前 年 比
2.2	0.6	1.0	-2.4	2.1	0.3	-0.2	-0.1	-0.2	28年	
-3.4	0.6	1.4	0.5	1.1	0.6	0.3	0.5	0.1	29年	
-3.6	-1.1	2.1	1.7	1.0	0.4	0.1	1.0	0.9	30年	
-1.4	0.2	0.5	-1.2	1.5	0.8	-0.7	0.5	0.8	令和元年	
2.4	0.0	-0.1	-1.0	-4.4	-0.5	-3.7	0.0	0.1	2年	
1.4	-1.1	-0.9	-4.7	-0.5	1.3	0.8	-0.2	-0.2	3年	
101.3	98.6	95.2	105.0	95.8	97.5	105.4	98.0	98.1	平成26年度	年度 平均 指数
105.9	100.0	95.5	101.8	99.6	98.4	104.0	98.2	98.2	27年度	
105.3	100.8	96.5	100.2	101.3	99.1	104.2	98.2	98.0	28年度	
102.3	100.4	98.2	100.8	102.3	99.3	104.5	98.9	98.5	29年度	
98.0	100.0	100.0	102.0	103.3	99.8	104.7	99.6	99.3	30年度	
97.9	99.9	100.2	101.2	104.2	100.8	102.5	100.1	100.0	令和元年度	
100.4	99.9	99.7	99.6	98.9	100.0	100.2	99.9	99.9	2年度	
5.8	4.5	2.5	2.3	3.0	3.8	3.8	2.9	2.6	平成26年度	前 年 度 比
5.2	1.2	0.2	-3.0	4.2	1.0	-1.3	0.2	0.1	27年度	
-0.6	0.9	1.1	-1.6	1.7	0.7	0.2	-0.1	-0.2	28年度	
-2.8	-0.4	1.7	0.6	1.0	0.2	0.3	0.7	0.5	29年度	
-4.3	-0.4	1.9	1.2	1.0	0.5	0.2	0.7	0.8	30年度	
-0.1	-0.1	0.2	-0.7	0.9	1.0	-2.2	0.5	0.8	令和元年度	
2.8	-0.3	-0.4	-1.7	-4.7	-0.7	-2.1	-0.2	-0.1	2年度	
100.1	99.6	99.0	99.8	98.5	97.7	99.7	99.3	99.3	令和2年12月	指 数
100.1	96.7	99.1	99.6	98.5	100.3	100.6	99.8	99.7	令和3年1月	
101.9	96.9	98.9	99.8	98.5	99.8	100.5	99.8	99.8	2月	
102.1	98.3	98.8	100.2	98.5	100.5	100.4	99.9	99.8	3月	
101.3	100.4	99.0	93.5	98.9	101.3	100.3	99.1	99.1	4月	
102.2	100.3	99.8	93.8	99.9	101.7	100.3	99.4	99.5	5月	
101.5	99.1	99.1	94.1	99.9	101.0	100.1	99.5	99.5	6月	
101.5	97.4	98.9	95.0	99.9	102.1	100.4	99.7	99.8	7月	
100.2	95.8	99.3	94.4	99.9	102.7	102.2	99.7	99.8	8月	
101.0	100.9	99.4	94.0	99.9	101.6	101.2	100.1	100.1	9月	
101.8	100.9	98.8	93.0	99.9	101.6	101.3	99.9	99.9	10月	
102.5	101.0	98.9	93.3	99.9	101.2	101.4	100.1	100.0	11月	
101.1	99.0	98.7	92.6	99.9	101.5	101.1	100.1	100.1	12月	
-1.3	-2.2	-0.8	0.2	0.0	0.0	-0.6	-0.2	-0.3	令和2年12月	前 月 比
0.0	-2.9	0.1	-0.2	0.0	2.7	0.9	0.5	0.5	令和3年1月	
1.7	0.2	-0.2	0.2	0.0	-0.5	-0.1	-0.1	0.0	2月	
0.3	1.4	-0.1	0.4	0.0	0.7	-0.1	0.1	0.0	3月	
-0.9	2.1	0.1	-6.7	0.3	0.7	-0.1	-0.8	-0.6	4月	
0.9	0.0	0.8	0.3	1.0	0.4	-0.1	0.3	0.3	5月	
-0.7	-1.2	-0.7	0.3	0.0	-0.7	-0.2	0.1	0.0	6月	
0.0	-1.7	-0.2	0.9	0.0	1.1	0.3	0.2	0.2	7月	
-1.3	-1.6	0.4	-0.6	0.0	0.7	1.8	0.0	0.0	8月	
0.9	5.3	0.0	-0.4	0.0	-1.1	-1.0	0.4	0.3	9月	
0.8	0.0	-0.5	-1.0	0.0	0.0	0.1	-0.2	-0.2	10月	
0.7	0.2	0.1	0.3	0.0	-0.3	0.1	0.2	0.1	11月	
-1.4	-2.0	-0.2	-0.7	0.0	0.3	-0.3	0.0	0.0	12月	
3.9	-3.0	-0.8	-2.4	-2.7	-3.7	1.0	-1.2	-1.2	令和2年12月	前 年 同 月 比
1.1	-1.9	-1.2	-2.8	-4.4	0.5	1.2	-0.7	-0.5	令和3年1月	
1.2	0.1	-1.2	-1.8	-4.4	-0.4	1.5	-0.5	-0.3	2月	
2.2	0.3	-1.1	-0.6	-4.4	-0.3	-0.1	-0.4	-0.4	3月	
0.4	-1.1	-0.9	-5.0	-0.7	-0.2	0.4	-1.1	-1.2	4月	
2.2	-1.7	-0.2	-4.4	0.3	-0.9	0.3	-0.8	-0.9	5月	
1.8	-2.1	-0.7	-4.9	0.3	-0.6	0.5	-0.5	-0.5	6月	
2.9	-2.7	-0.9	-5.2	0.3	1.0	0.6	-0.3	-0.4	7月	
1.1	-1.6	-1.4	-6.0	1.3	2.8	0.9	-0.4	-0.4	8月	
2.6	-0.5	-1.6	-6.1	1.3	2.7	1.1	0.2	0.3	9月	
-0.2	-0.6	-0.9	-6.7	1.3	3.5	0.8	0.1	0.1	10月	
1.0	-0.8	-0.8	-6.3	1.3	3.6	1.1	0.6	0.5	11月	
0.9	-0.6	-0.3	-7.2	1.3	3.9	1.4	0.8	0.8	12月	

令和3年12月 富山市消費者物価指数中分類指数

中 分 類	ウ エ イ ト	令和3年12月 (2021年12月)			令和3年11月 (2021年11月)		
		指数	前月比 (%)	前年同月比 (%)	指数	前月比 (%)	前年同月比 (%)
総 合	10 000	100.2	0.1	0.9	100.1	0.1	0.5
生 鮮 食 品 を 除 く 総 合	9 567	100.1	-0.1	0.5	100.2	0.2	0.5
持家の帰属家賃を除く総合	8 827	99.9	0.1	0.7	99.7	0.1	0.2
持家の帰属家賃及び 生鮮食品を除く総合 1)	8 394	99.7	-0.1	0.2	99.9	0.2	0.2
生鮮食品及びエネルギーを除く総合 2)	8 722	98.9	0.0	-0.8	99.0	0.0	-1.1
食料(酒類を除く)及び エネルギーを除く総合 3)	6 588	98.2	-0.2	-1.3	98.4	0.0	-1.5
食 料	2 697	101.3	1.2	1.8	100.2	-0.2	0.3
生 鮮 食 品 4)	433	102.7	5.4	9.5	97.4	-1.5	1.6
生 鮮 食 品 を 除 く 食 料	2 264	101.1	0.4	0.4	100.7	0.0	0.1
穀 類	216	101.0	-0.2	2.4	101.2	2.1	1.6
魚 介 類	217	111.3	6.0	8.6	105.0	1.3	5.9
生 鮮 魚 介 類	125	120.4	9.6	17.5	109.8	1.4	12.6
肉 類	230	99.9	0.1	-2.5	99.8	-0.2	-3.8
乳 卵 類	126	100.5	2.0	0.0	98.5	-2.1	-0.6
野 菜 ・ 海 藻	303	95.7	-0.2	3.6	95.9	-4.2	-3.5
生 鮮 野 菜 物	197	92.3	0.0	4.9	92.3	-6.4	-5.8
果 物	122	100.4	8.9	6.1	92.2	3.7	1.6
生 鮮 果 物	111	101.1	9.4	7.2	92.4	4.1	2.6
油 脂 ・ 調 味 料	113	102.1	0.4	2.2	101.7	0.0	2.1
菓 子 類	253	105.3	3.4	5.1	101.8	-0.7	1.0
調 理 食 品	375	102.0	-0.5	-0.1	102.5	-0.1	2.4
飲 料 類	157	99.1	-0.5	-0.4	99.5	-0.3	0.1
酒 類	131	98.5	-0.6	-2.4	99.1	0.1	-1.3
外 食	455	100.3	0.0	0.3	100.3	0.1	-0.4
住 居	1 678	102.6	0.2	2.7	102.4	0.0	2.4
持家の帰属家賃を除く住居	505	102.6	0.4	2.6	102.1	0.0	1.8
家 賃	1 293	102.4	0.1	2.5	102.4	0.0	2.5
持家の帰属家賃を除く家賃	120	100.1	-0.1	0.6	100.2	-0.2	0.5
設 備 修 繕 ・ 維 持	385	103.4	0.6	3.2	102.7	0.1	2.2
光 熱 ・ 水 道	806	106.6	0.4	9.2	106.2	1.2	9.2
電 気 代	430	107.4	1.0	10.2	106.4	1.2	9.6
ガ ス 代	116	106.5	1.7	10.3	104.8	1.4	7.4
他 の 光 熱	70	120.0	-3.4	27.6	124.3	3.2	36.6
上 下 水 道 料	189	100.0	0.0	0.0	100.0	0.0	0.0
家 具 ・ 家 事 用 品	390	101.1	-1.4	0.9	102.5	0.7	1.0
家 庭 用 耐 久 財	143	99.3	-0.6	0.0	99.8	-0.7	-3.5
室 内 装 備 品	27	97.1	-0.7	-3.1	97.8	1.8	-1.9
寝 具 類	25	102.5	-1.7	0.4	104.3	-5.4	2.3
家 事 雑 貨	73	104.3	-0.8	3.4	105.2	2.7	5.0
家 事 用 消 耗 品	107	102.1	-3.0	1.7	105.3	2.4	5.1
家 事 サ ー ビ ス	16	100.1	0.0	0.0	100.1	0.0	0.0

- 1) 「持家の帰属家賃」・・・持家の住宅を借家とみなした場合に支払われるべき家賃
- 2) 「生鮮食品及びエネルギーを除く総合」＝「総合」－「生鮮食品」－「エネルギー」
- 3) 「食料(酒類を除く)及びエネルギーを除く総合」＝「総合」－「食料」＋「酒類」－「エネルギー」
- 4) 「生鮮食品」・・・生鮮魚介、生鮮野菜、生鮮果物

令和2年=100
(2020年=100)

中 分 類	ウ エ イ ト	令和3年12月 (2021年12月)			令和3年11月 (2021年11月)		
		指数	前月比 (%)	前年同月比 (%)	指数	前月比 (%)	前年同月比 (%)
被 服 及 び 履 物	355	99.0	-2.0	-0.6	101.0	0.2	-0.8
衣 料	148	99.9	-3.1	1.5	103.0	2.3	1.0
和 服	1	88.5	0.0	-11.5	88.5	0.0	-11.5
洋 服	147	99.9	-3.1	1.6	103.1	2.3	1.1
シャツ・セーター・下着類	105	99.0	-0.6	-0.8	99.6	-2.7	-2.6
シャツ・セーター類	70	98.2	-0.9	-1.9	99.1	-4.1	-4.6
下 着 類	35	100.7	0.0	1.5	100.7	0.0	1.5
履 物 類	55	96.5	-4.2	-6.1	100.6	0.2	-2.0
他 の 被 服	27	98.3	0.9	-1.0	97.4	0.4	-1.9
被 服 関 連 サ ー ビ ス	21	100.0	0.0	0.0	100.0	0.0	0.0
保 健 医 療	419	98.7	-0.2	-0.3	98.9	0.1	-0.8
医 薬 品 ・ 健 康 保 持 用 撰 取 品	113	100.2	0.0	0.4	100.2	0.0	-0.3
保 健 医 療 用 品 ・ 器 具	110	96.5	-0.7	0.0	97.3	0.2	-1.5
保 健 医 療 サ ー ビ ス	195	99.0	0.0	-0.8	99.0	0.0	-0.8
交 通 ・ 通 信	1 754	92.6	-0.7	-7.2	93.3	0.3	-6.3
交 通	93	100.7	0.8	1.2	99.8	-1.2	0.6
自 動 車 等 関 係 費	1 172	103.2	-0.9	3.9	104.1	0.5	5.1
通 信	490	65.7	-0.6	-34.8	66.1	0.0	-34.4
教 育	216	99.9	0.0	1.3	99.9	0.0	1.3
授 業 料 等	142	99.6	0.0	1.9	99.6	0.0	1.9
教 科 書 ・ 学 習 参 考 教 材	5	100.1	0.0	0.0	100.1	0.0	0.0
補 習 教 育	68	100.3	0.0	0.3	100.3	0.0	0.3
教 養 娛 楽	951	101.5	0.3	3.9	101.2	-0.3	3.6
教 養 娛 楽 用 耐 久 財	81	100.5	0.8	2.2	99.7	-0.5	0.3
教 養 娛 楽 用 品	184	98.1	-0.9	-0.5	99.0	-0.3	-0.9
書 籍 ・ 他 の 印 刷 物	111	101.4	0.0	1.3	101.4	0.0	1.2
教 養 娛 楽 サ ー ビ ス	575	102.7	0.6	6.0	102.1	-0.4	6.0
諸 雑 費	734	101.1	-0.3	1.4	101.4	0.1	1.1
理 美 容 サ ー ビ ス	124	100.1	0.0	0.6	100.1	0.0	0.6
理 美 容 用 品	163	97.7	-2.5	0.8	100.2	0.4	0.4
身 の 回 り 用 品	56	107.5	-0.6	3.2	108.1	-0.2	3.6
た ば こ	36	113.5	0.0	6.3	113.5	0.0	6.3
他 の 諸 雑 費	355	100.7	0.6	1.1	100.1	0.0	0.6
〈 〈 別 掲 〉 〉							
エ ネ ル ギ ー 一 5)	845	112.2	-0.7	14.9	113.0	1.7	16.9
教 育 関 係 費	301	100.3	-0.3	1.3	100.6	-0.1	1.9
教 養 娛 楽 関 係 費	977	101.6	0.4	4.0	101.2	-0.3	3.4
情 報 通 信 関 係 費	584	72.1	0.0	-28.3	72.1	0.0	-28.3

5) 「エネルギー」・・・電気代、都市ガス代、プロパンガス、灯油及びガソリン

令和3年12月分主要品目の富山市平均小売価格

品目	銘	柄	単位	21年12月	21年11月	20年12月
うるち米	国内産，精米，単一原料米（産地，品種及び産年が同一のもの），袋入り（5kg入り），「コシヒカリ」		1袋	2,112	2,112	2,166
食パン	普通品		1kg	440	438	458
まぐろ	めばち又はきはだ，刺身用，さく，赤身		100g	418	398	281
あじ	まあじ，丸（長さ約15cm以上）		100g	120	171	133
さけ	トラウトサーモン，ぎんざけ，アトランティックサーモン（ノルウェーサーモン），ベにざけ又はキングサーモン，切り身，塩加工を除く		100g	424	384	392
さば	まさば又はごまさば，切り身		100g	129	162	102
さんま	丸（長さ約25cm以上）		100g	169	158	138
ぶり	切り身（刺身用を除く）		100g	328	259	288
いか	するめいか，丸		100g	203	188	144
えび	輸入品，冷凍，「パック包装」又は「真空包装」，無頭（10～14尾入り）		100g	360	377	341
塩さけ	ぎんざけ，切り身		100g	208	209	235
かまぼこ	蒸かまぼこ，板付き，〔内容量〕80～140g，普通品		100g	133	128	126
牛肉	国産品，ロース		100g	871	824	763
豚肉	もも肉（黒豚を除く）		100g	181	192	207
ハム	ロースハム，JAS格付けなし，普通品		100g	192	177	175
鶏卵	白色卵，パック詰（10個入り），サイズ混合，〔卵重〕「MS52g～LL76g未満」，「MS52g～L70g未満」又は「M58g～L70g未満」		1パック	255	264	238
キャベツ			1kg	111	145	123
ほうれんそう			1kg	1,029	853	774
はくさい	山東菜を除く		1kg	134	151	125
ねぎ	白ねぎ		1kg	642	777	675
レタス	玉レタス		1kg	432	439	282
ブロッコリー			1kg	614	608	508
さつまいも			1kg	643	596	748
じゃがいも			1kg	459	414	367
さといも	土付き		1kg	718	917	755
だいこん			1kg	127	134	132
にんじん			1kg	298	345	347
ごぼう			1kg	647	849	799
たまねぎ	赤玉ねぎを除く		1kg	397	338	262
れんこん			1kg	996	1,070	878
さやいんげん			1kg	2,443	2,826	2,519
きゅうり			1kg	687	602	635
なす			1kg	799	775	803
トマト	ミニトマト（プチトマト）を除く		1kg	813	806	784
しめじ	ぶなしめじ		1kg	713	554	666
わかめ	生わかめ，湯通し塩蔵わかめ（天然ものを除く），国産品，並		100g	192	192	192
こんぶ	だしこんぶ，国産品，並		100g	953	953	807
豆腐	木綿豆腐，並		1kg	347	347	310
りんご	「ふじ」又は「つがる」，1個200～400g		1kg	638	630	546
みかん	温州みかん（ハウスみかんを除く），1個70～130g	〔1月～3月，9月～12月〕	1kg	688	593	652
グレープフルーツ	1個350～520g		1kg	404	329	440
オレンジ	輸入品，バレンシアオレンジ又はネーブルオレンジ，1個170～310g		1kg	513	479	569
柿	1個190g～260g	〔10月～12月〕	1kg	698	568	628
いちご	国産品	〔1月～5月，12月〕	1kg	2,477	...	2,462
バナナ	フィリピン産（高地栽培などを除く）		1kg	292	249	285
キウイフルーツ	1個85～144g		1kg	1,013	1,099	1,017

・「…」は季節調査品目のため、調査対象外
「-」は調査店舗に銘柄の出回りがなかったもの

品 目	銘	柄	単位	21年12月	21年11月	20年12月										
み	そ	米みそ, カップ入り (750g入り), 並	1 個	388	385	390										
ケ	ー	キ	いちごショートケーキ, 1個 (70~120g)	1 個	464	432	432									
コ	ロ	ッ	ケ	ポテトタイプ, 並	100g	110	108	92								
イ	ン	ス	タ	ン	ト	コ	ー	ヒ	ー	瓶入り (80~90g入り), 「ネスカフェ ゴールドブレンド」	100g	643	643	653		
果	実	飲	料	果汁入り飲料, 20~50%果汁入り, ペットボトル入り (1,500mL入り)	1 本	182	182	182								
中	華	そ	ば	(外食)	ラーメン, しょう油味 (豚骨しょう油味を含む)	1 杯	667	667	667							
ハ	ン	バ	ー	ガ	ー	(外食)	ハンバーガー店におけるチーズバーガー	1 個	218	218	220					
ピ	ザ	(配	達)	宅配ピザ, ミックスピザ (野菜類3種類, 肉・魚介類2種類程度), 「サイズ」M (約25cm)	1 枚	2,090	2,090	2,086						
大	工	手	間	代	家屋修理手間代, 常用1人分	1 日	22,000	22,000	22,000							
ブ	ロ	バ	ン	ガ	ス	基本料金及び10m ³ (従量料金) を使用した料金	1 か月	9,115	8,904	8,225						
灯	油	白	灯	油, 詰め替え売り, 店頭売り	18L	1,860	1,926	1,458								
電	気	冷	蔵	庫	冷凍冷蔵庫, 「定格内容積」451~500L, 「5ドア」又は「6ドア」, I o T機能付き (令和3年7月銘柄改正) a) 401~450L, 特殊機能付きは除く	1 台	255,893	221,267	a) 205,267							
ル	ー	ム	エ	ア	コ	ン	冷房・ヒートポンプ暖房兼用タイプ, セパレート型, 壁掛型, 「定格時能力」冷房2.8kW, 暖房3.6kW, 「通年エネルギー消費効率」6.7~7.2, フィルター自動清掃機能付き, 高性能機能付き	1 台	209,878	209,827	197,607					
タ	オ	ル	「素材」綿100%, 無地, 「長さ」80~90cm, 「重さ」80~110g, 1枚, 普通品	1 枚	318	318	318									
ト	イ	レ	ッ	ト	ペ	ー	パ	ー	パ	ル	ブ	100%, 白, 「長さ」50~60m又は2枚重ね25~30m, 12ロール入り	1000m	657	657	627
洗	濯	用	洗	剤	合成洗剤, 綿・麻・合成繊維用, 液体, 詰め替え用, 袋入り (690~790g入り), 「アタック 抗菌EX スーパークリアジェル」, 「トップ クリアリキッド」又は「アリエール バイオサイエンスジェル」	1 kg	261	292	266							
背	広	服	秋冬物, シングル上下, 並型, 総裏, 「表地」毛100%, 「サイズ」A体型 (A4~A6), 「百貨店・専門店ブランド」 「五大陸」, 「J. PRESS」, 「ブラックレーベル・クレストブリッジ」又は「ダーバン」 [1月~2月, 9月~12月] (令和3年9月銘柄改正) a) 「百貨店・専門店ブランド」 「五大陸」, 「J. PRESS」又は「ブラックレーベル・クレストブリッジ」	1 着	91,300	83,600	a) 84,535									
ス	カ	ー	ト	秋冬物, 「素材」 「毛100%」又は「毛50%以上・化学繊維混用」, 「サイズ」W64~70cm, 中級品 [1月~2月, 9月~12月]	1 枚	13,567	14,667	14,296								
婦	人	用	セ	ー	タ	ー	カーディガン, 「長袖」又は「7分袖」, 「素材」 「毛・化学繊維混用」, 「サイズ」M, 普通品 [1月~3月, 9月~12月]	1 枚	5,309	5,676	5,610					
ク	リ	ー	ニ	ン	グ	代	背広服上下, ドライクリーニング, 持ち込み, 料金前払い, 配達なし	1 着	1,155	1,155	1,155					
感	冒	薬	第2類医薬品、総合かぜ薬、散剤、箱入り(44包入り), 「バプロンゴールドA<微粒>」	1 箱	1,321	1,321	1,321									
ビ	タ	ミ	ン	剤	第3類医薬品, ビタミン含有保健剤, 錠剤, プラスチックボトル入り (90錠入り), 「キュービーコーワゴールドα-プレミアム」 (令和3年5月銘柄改正) a) 「キュービーコーワゴールドα-プラス」	1 箱	2,508	2,508	a) 2,355							
ガ	ソ	リ	ン	レギュラーガソリン, セルフサービス式を除く	1 L	165	171	135								
ト	レ	ー	ニ	ン	グ	パ	ン	ツ	ロングパンツ, 「素材」ポリエステル100%, 「サイズ」S,M又はL, 中級品, 「アディダス」, 「アンダーアーマー」, 「デサント」又は「ミズノ」	1 本	5,436	5,436	5,271			
家	庭	用	ゲ	ー	ム	機	据置型, 「HDD容量」32GB, ワイヤレスコントローラ付き, 無線LAN対応, 「Nintendo Switch」	1 台	32,919	32,943	32,943					
切	り	花	き	く, 輪もの	1 本	230	229	234								
カ	ラ	オ	ケ	ル	ー	ム	使用料	ルーム料とカラオケ料込み (飲食代を除く), 1人当たりの時間制, ビジター料金, 平日 (金曜日を除く), 夜料金1時間の料金 (令和3年7月銘柄改正) a) 午後8時~9時の1時間の料金	1 人	903	846	a) 708				
理	髪	料	総合調髪 (カット, シェービング, シャンプー, セット), 男性 (高校生以下を除く)	1 回	3,875	3,875	3,875									
パ	ー	マ	ネ	ン	ト	代	パーマメント (シャンプー, カット, ブロー又はセット込み), ショート, 女性 (高校生以下を除く)	1 回	9,243	9,243	9,243					
シ	ヤ	ン	ブ	ー	詰め替え用, 袋入り (340mL入り), 「メリット シャンプー」	1 袋	267	292	243							

(利用上の注意)

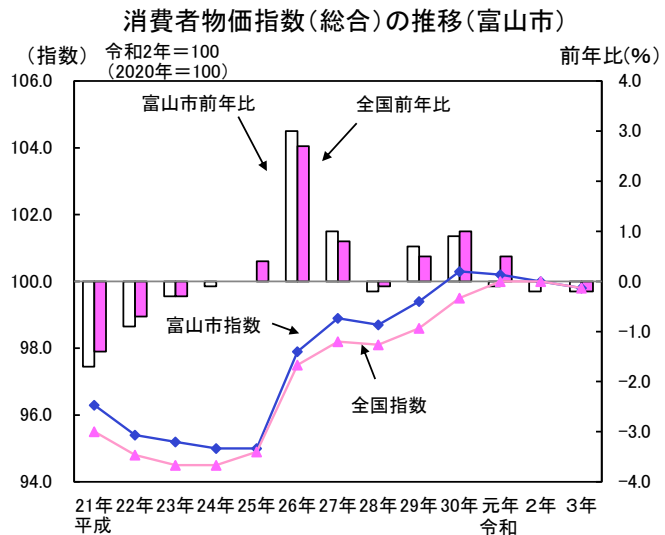
- ①この価格は、総務省統計局『小売物価統計調査 (動向編)』によるものです。
- ②各価格は単純算術平均の結果を金額に応じて、円未満で四捨五入したもので、消費税込みの調査価格です。
- ③a)は、改正前の基本 (市町村) 銘柄及び価格です。

詳細については、総務省のホームページをご覧ください。 <http://www.stat.go.jp/data/kouri/index.htm>

● 物価は経済の体温計～小売物価統計調査の結果をもとに消費者物価指数を算出～

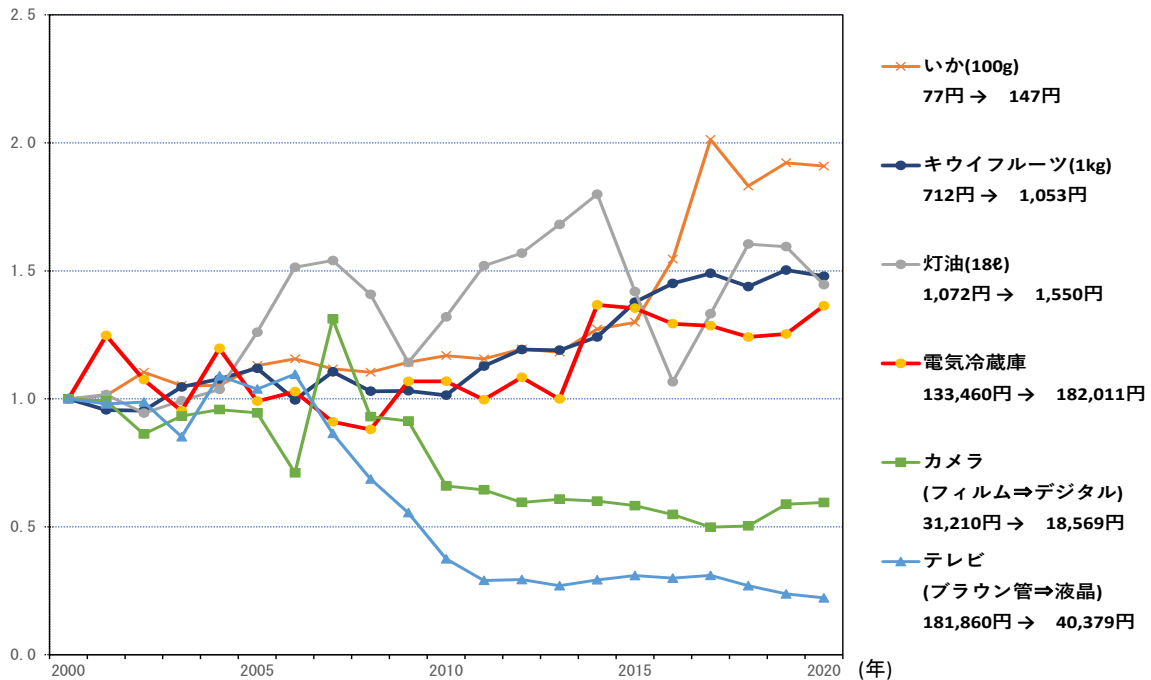
消費者物価指数は、小売物価統計調査（動向編）による毎月の価格を指数化し、家計調査による消費支出金額をウェイトとして加重平均して算出しています。その結果は、「経済の体温計」として経済政策を的確に推進するための重要な指標となっています。また、賃金、公共料金や家賃の改定の際の参考に使われるなど、幅広く利用されています。

※小売物価統計調査（動向編）は、全国167市町村（富山県では、富山市、射水市）で行われています。
 ※消費者物価指数は都道府県庁所在市等の全国52都市分等が公表されています。



● 小売価格はその時代を映す鏡

年平均小売価格の推移(富山市)



2000年を1.0とした2020年の価格をみると、「いか(1.91)」「キウイフルーツ(1.48)」「灯油(1.45)」「電気冷蔵庫(1.36)」は上昇し、「カメラ(0.59)」「テレビ(0.22)」は下落しています。

<内容についてのお問い合わせ>

富山県経営管理部統計調査課生計農林係
 電話 076-444-3194
 F A X 076-444-3490

統計調査課で公表している各種統計調査の結果概要については、
 統計調査課のHPでご覧になれます。

<http://www.pref.toyama.jp/sections/1015/index2.html>



※ この資料は総務省統計局が作成、公表している全国の消費者物価指数のうち、富山市の消費者物価指数について、まとめたものです。

次回公表日 令和4年2月21日(月)