

第5 税務機構及び徴税費

1 税務職員現員表

1 県税事務所

(各年度5月1日現在:17年度は統合日[10月1日]現在)

区 分	17	18	19	20	21	22	23	24	24年度内訳														
	年 度	"	"	"	"	"	"	"	所 長	次 長	セ ン タ ー 長	室 長	セ ン タ ー 代 理	課 長	主 幹	課 長 補 佐	班 長	副 主 幹	係 長	主 任	主 事	上 席 専 門 員	主 任 専 門 員
総合県税事務所	126	126	121	127	124	119	119	118	1	1	1	3	1	4	1	2	10	35	6	26	13	1	13

※ 17年10月1日に4県税事務所を総合県税事務所に統合

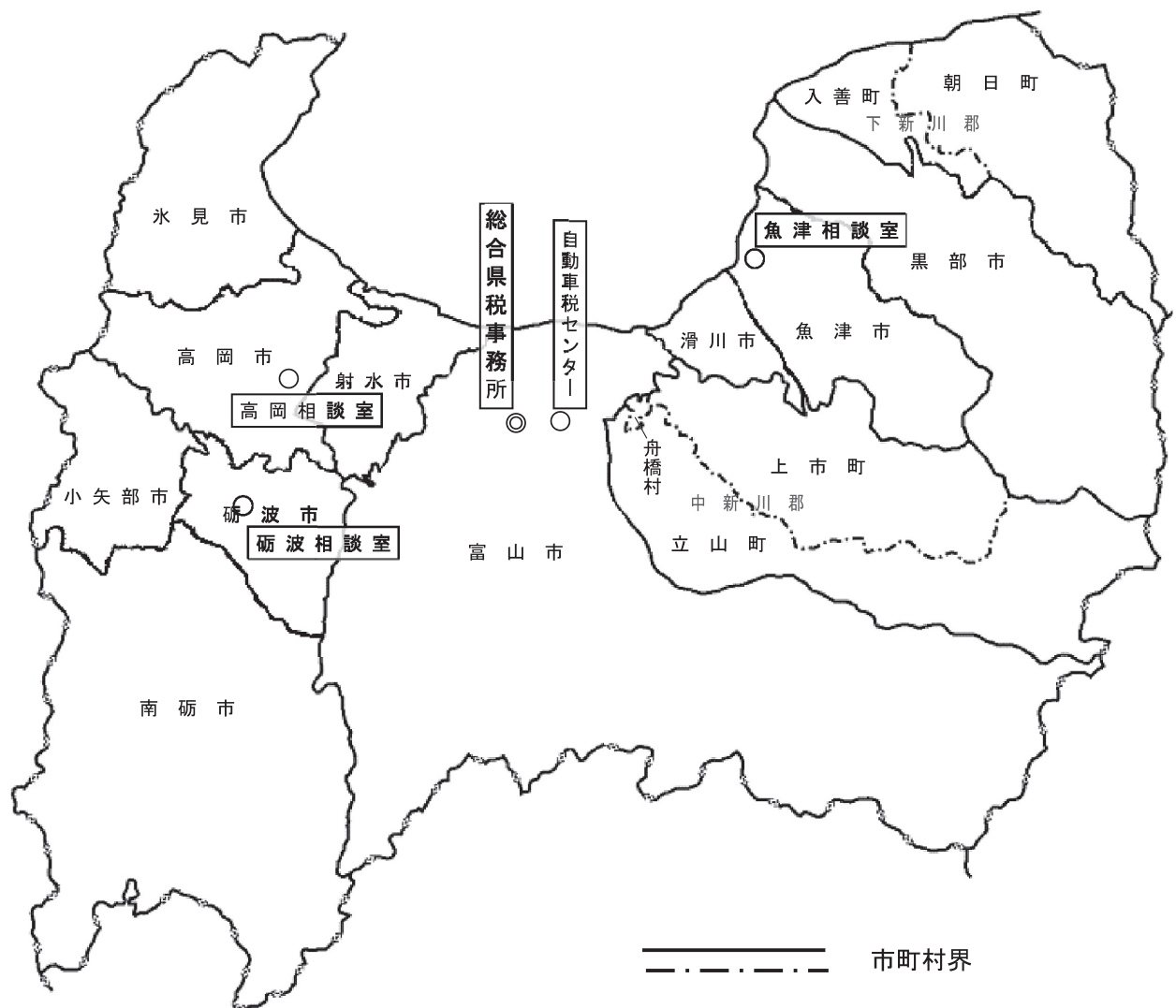
2 本 庁

区 分	17	18	19	20	21	22	23	24	24年度内訳							
	年 度	"	"	"	"	"	"	"	課 長	主 幹	課 長 補 佐	副 主 幹	係 長	副 係 長	主 任	主 事
税 務 課	23	21	19	18	18	18	18	18	1		1	4	1	1	7	3

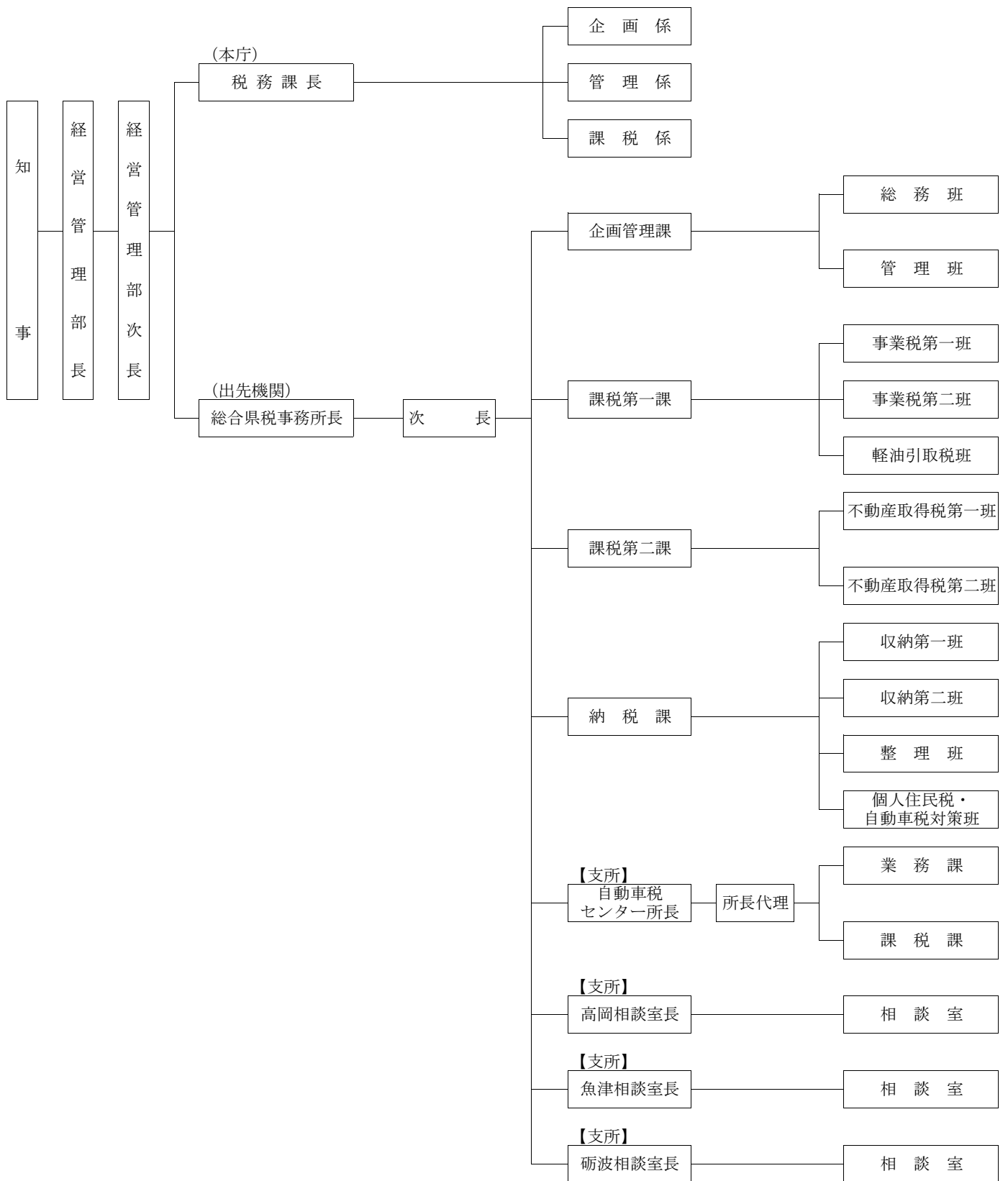
2 県税事務所の所在地と管轄区域一覧表

(H24.11.1現在)

名称		管轄区域
総合県税事務所	富山市舟橋北町 1-11 Tel 直通 076(444)4627 〒 930-8548	県下全域（自動車税及び自動車取得税を除く。）
総合県税事務所 自動車税センター	富山市新庄町馬場 39-6 Tel 代表 076(424)9211 〒 930-0992	自動車税及び自動車取得税（県下全域）
総合県税事務所 高岡相談室	高岡市赤祖父 211 Tel 直通 0766(21)5182 〒 933-0806	
総合県税事務所 魚津相談室	魚津市新宿 10-7 Tel 直通 0765(24)5182 〒 937-0863	
総合県税事務所 砺波相談室	砺波市幸町 1-7 Tel 直通 0763(33)5182 〒 939-1386	



3 税務機構図



4 徴税費の状況

(単位:千円)

区分	平成19年度 (決算額)	平成20年度 (決算額)	平成21年度 (決算額)	平成22年度 (決算額)	平成23年度 (決算額)	平成24年度 (決算額)
県税予算額	150,935,000	141,856,207	117,246,180	112,005,668	113,927,973	113,611,673
県税調定額	154,182,547	146,137,489	122,003,061	118,192,419	118,956,493	118,342,905
県税収入額	151,044,196	142,717,043	118,366,117	114,640,574	115,505,035	114,843,848
徴税費	4,143,274	4,799,425	3,936,490	3,782,336	3,553,160	3,478,296
人件費	1,170,168	1,211,534	1,157,361	1,112,457	1,071,685	1,024,496
職員給	608,053	635,551	618,634	586,820	567,643	557,455
超過勤務手当	21,001	22,562	21,404	14,214	13,944	12,691
税務特別手当	13,497	13,586	13,325	12,776	12,330	12,162
その他の手当	328,027	318,240	292,321	265,164	250,298	244,425
その他の人件費	199,590	221,595	211,677	233,483	227,470	197,763
旅費	4,707	3,778	3,642	2,833	3,373	2,784
需用費	294,938	461,294	311,634	326,102	304,685	348,782
需用費	37,168	35,654	31,079	33,130	31,041	34,264
通信運搬費	68,434	64,139	65,223	63,425	64,817	65,063
備品費	3,801	144	0	0	3,523	1,415
その他	185,535	361,357	215,332	229,547	205,304	248,040
徴収取扱費等	2,673,461	3,122,819	2,463,853	2,340,944	2,173,417	2,102,234
県税徴収取扱費	2,317,807	2,781,099	2,153,231	2,025,293	1,857,010	1,810,600
個人住民税	2,235,304	2,706,523	2,083,276	1,954,549	1,791,216	1,746,635
納税通知書等の数分	-	-	-	-	-	-
払込金額分	-	-	-	-	-	-
納税義務者の数に係るもの	1,723,166	2,331,665	2,023,982	1,890,947	1,724,980	1,682,926
徴収取扱費(7%)に係るもの	485,497	25,880	6,350	4,742	3,543	3,313
その他	26,641	348,978	52,944	58,860	62,693	60,396
地方消費税	82,503	74,576	69,955	70,744	65,794	63,965
納税貯蓄組合補助金	-	-	-	-	-	-
特別徴収義務者に 対する交付金	329,504	308,088	283,382	292,496	297,392	285,906
ゴルフ場利用税及び 娯楽施設利用税	6,600	6,345	6,205	5,702	5,418	4,973
軽油引取税	322,904	301,743	277,177	286,794	291,974	280,933
その他	26,150	33,632	27,240	23,155	19,015	5,728
税収入に対する徴税費の割合(%)						
対予算額	2.75	3.38	3.36	3.38	3.12	3.06
対調定額	2.69	3.28	3.23	3.20	2.99	2.94
対収入額	2.74	3.36	3.33	3.30	3.08	3.03
税務職員数(人)	141	145	144	139	144	144
吏員	139	141	140	133	134	133
その他	2	4	4	6	10	11
税務職員一人当たり徴税額	1,086,649	1,012,178	845,472	861,959	861,978	863,488
税務職員一人当たり徴税費	29,808	34,038	28,118	28,439	26,516	26,153
人件費(旅費を含む)	8,452	8,619	8,293	8,386	8,023	7,724
物件費(報償費を含む)	21,355	25,419	19,825	20,053	18,493	18,429