

## 第5 稅務機構及び徵稅費

# 1 税務職員現員表

## 1 県税事務所

(各年度5月1日現在)

区 分	19	20	21	22	23	24	25	26	26年度内訳														
	〃	〃	〃	〃	〃	〃	〃	〃	所 長	次 長	セ ン タ ー 長 	室 長	セ ン タ ー 代 理	課 長	主 幹	課 長 補 佐	班 長	副 主 幹	係 長	主 任	主 事	上 席 専 門 員	主 任 専 門 員
総合県税事務所	121	127	124	119	119	118	119	117	1	1	1	3	1	4	1	2	10	29	12	20	16	1	15

※ 17年10月1日に4県税事務所を総合県税事務所に統合

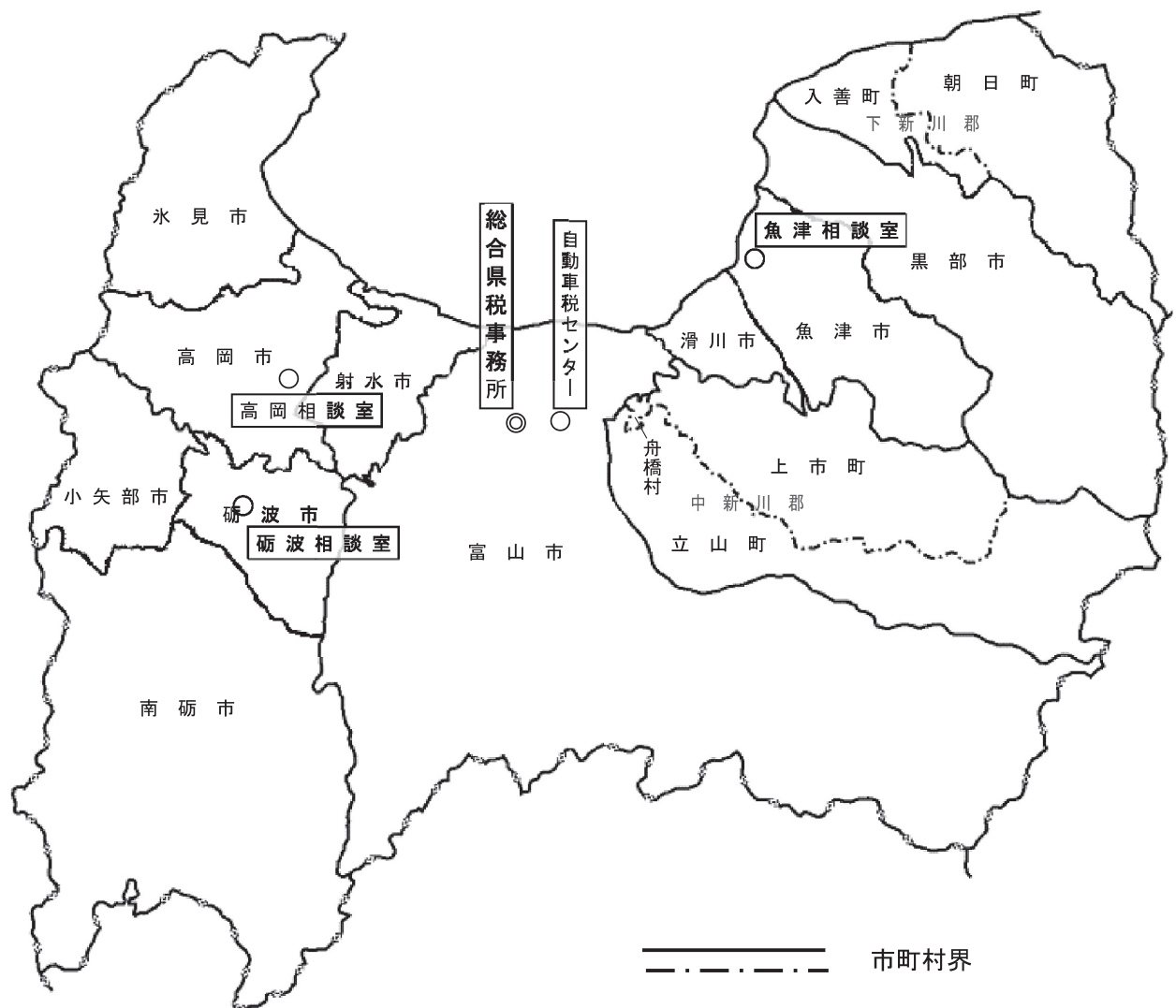
## 2 本 庁

区 分	19	20	21	22	23	24	25	26	26年度内訳							
	〃	〃	〃	〃	〃	〃	〃	〃	課 長	主 幹	課 長 補 佐	副 主 幹	係 長	副 係 長	主 任	主 事
税 務 課	19	18	18	18	18	18	18	18	1		1	3	2	3	5	3

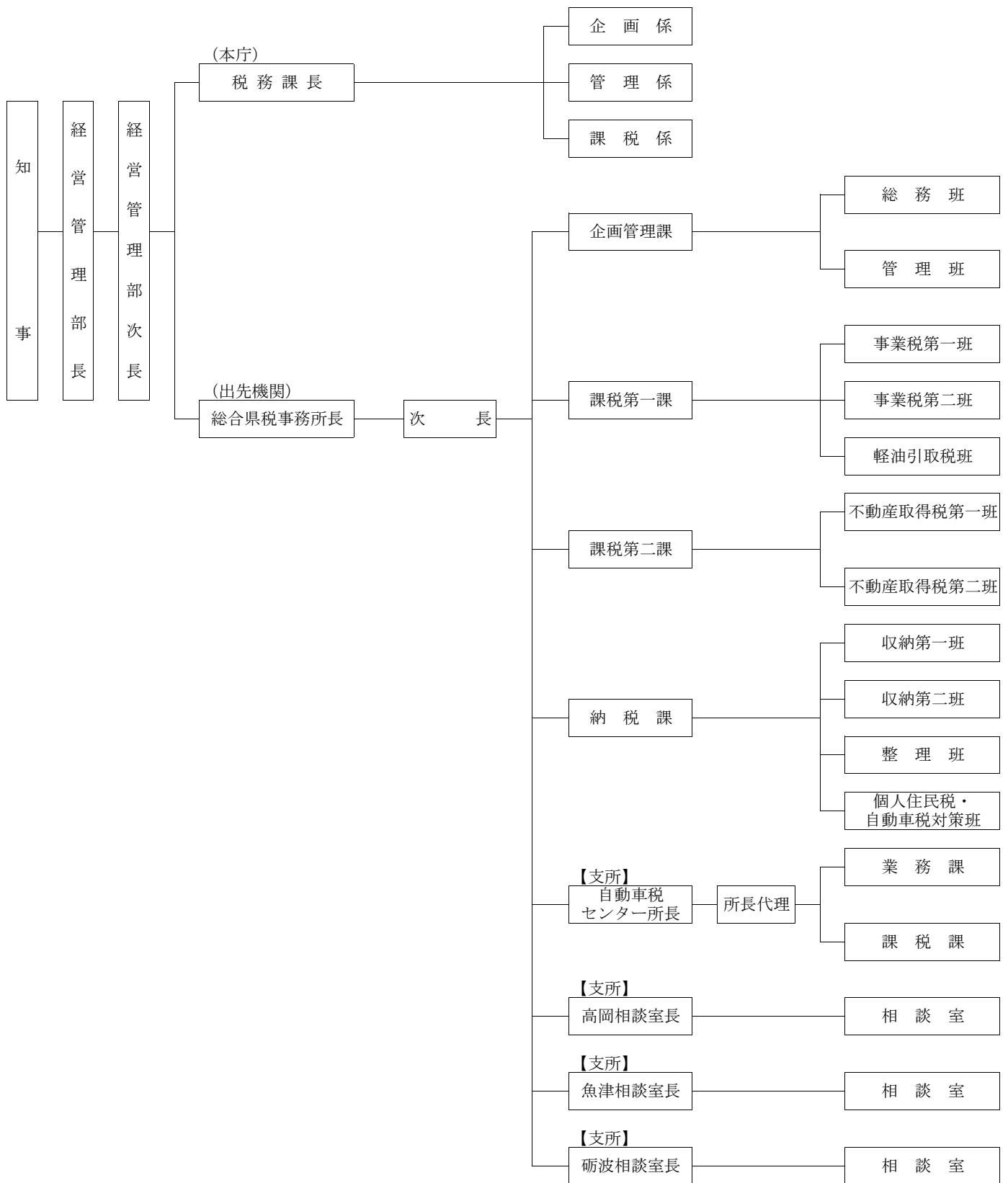
## 2 県税事務所の所在地と管轄区域一覧表

(H26.11.1現在)

名称	所在地等	管轄区域
総合県税事務所	富山市舟橋北町 1-11 Tel 直通 076(444)4627 〒 930-8548	県下全域（自動車税及び自動車取得税を除く。）
総合県税事務所 自動車税センター	富山市新庄町馬場 39-6 Tel 代表 076(424)9211 〒 930-0992	自動車税及び自動車取得税（県下全域）
総合県税事務所 高岡相談室	高岡市赤祖父 211 Tel 直通 0766(21)5182 〒 933-0806	
総合県税事務所 魚津相談室	魚津市新宿 10-7 Tel 直通 0765(24)5182 〒 937-0863	
総合県税事務所 砺波相談室	砺波市幸町 1-7 Tel 直通 0763(33)5182 〒 939-1386	



### 3 税務機構図



#### 4 徴税費の状況

(単位:千円)

区分	平成21年度 (決算額)	平成22年度 (決算額)	平成23年度 (決算額)	平成24年度 (決算額)	平成25年度 (決算額)	平成26年度 (決算額)
県税予算額	117,246,180	112,005,668	113,927,973	113,611,673	115,184,000	121,431,216
県税調定額	122,003,061	118,192,419	118,956,493	118,342,905	120,906,744	126,604,044
県税収入額	118,366,117	114,640,574	115,505,035	114,843,848	117,623,019	123,533,437
徴税費	3,936,490	3,782,336	3,553,160	3,478,296	3,426,162	3,500,927
人件費	1,157,361	1,112,457	1,071,685	1,024,496	992,318	1,002,383
職員給	618,634	586,820	567,643	557,455	526,628	536,139
超過勤務手当	21,404	14,214	13,944	12,691	16,487	13,525
税務特別手当	13,325	12,776	12,330	12,162	12,170	11,803
その他の手当	292,321	265,164	250,298	244,425	243,677	248,540
その他の人件費	211,677	233,483	227,470	197,763	193,356	192,376
旅費	3,642	2,833	3,373	2,784	3,209	3,355
需用費	311,634	326,102	304,685	348,782	327,072	336,659
需用費	31,079	33,130	31,041	34,264	34,146	32,300
通信運搬費	65,223	63,425	64,817	65,063	65,188	65,375
備品費	0	0	3,523	1,415	5	0
その他	215,332	229,547	205,304	248,040	227,733	238,984
徴収取扱費等	2,463,853	2,340,944	2,173,417	2,102,234	2,103,563	2,158,530
県税徴収取扱費	2,153,231	2,025,293	1,857,010	1,810,600	1,806,355	1,856,278
個人住民税	2,083,276	1,954,549	1,791,216	1,746,635	1,746,201	1,783,500
納税通知書等の数分	-	-	-	-	-	-
払込金額分	-	-	-	-	-	-
納税義務者の数に係るもの	2,023,982	1,890,947	1,724,980	1,682,926	1,685,553	1,679,427
徴収取扱費(7%)に係るもの	6,350	4,742	3,543	3,313	2,511	1,737
その他	52,944	58,860	62,693	60,396	58,137	102,336
地方消費税	69,955	70,744	65,794	63,965	60,154	72,778
納税貯蓄組合補助金	-	-	-	-	-	-
特別徴収義務者に 対する交付金	283,382	292,496	297,392	285,906	281,635	287,378
ゴルフ場利用税及び 娯楽施設利用税	6,205	5,702	5,418	4,973	4,984	4,964
軽油引取税	277,177	286,794	291,974	280,933	276,651	282,414
その他	27,240	23,155	19,015	5,728	15,573	14,874
税収入に対する徴税費の割合(%)						
対予算額	3.36	3.38	3.12	3.06	2.97	2.88
対調定額	3.23	3.20	2.99	2.94	2.83	2.77
対収入額	3.33	3.30	3.08	3.03	2.91	2.83
税務職員数(人)	144	139	144	144	141	143
吏員	140	133	134	133	130	128
その他	4	6	10	11	11	15
税務職員一人当たり徴税額	845,472	861,959	861,978	863,488	904,792	965,105
税務職員一人当たり徴税費	28,118	28,439	26,516	26,153	26,355	27,351
人件費(旅費を含む)	8,293	8,386	8,023	7,724	7,658	7,857
物件費(報償費を含む)	19,825	20,053	18,493	18,429	18,697	19,494