

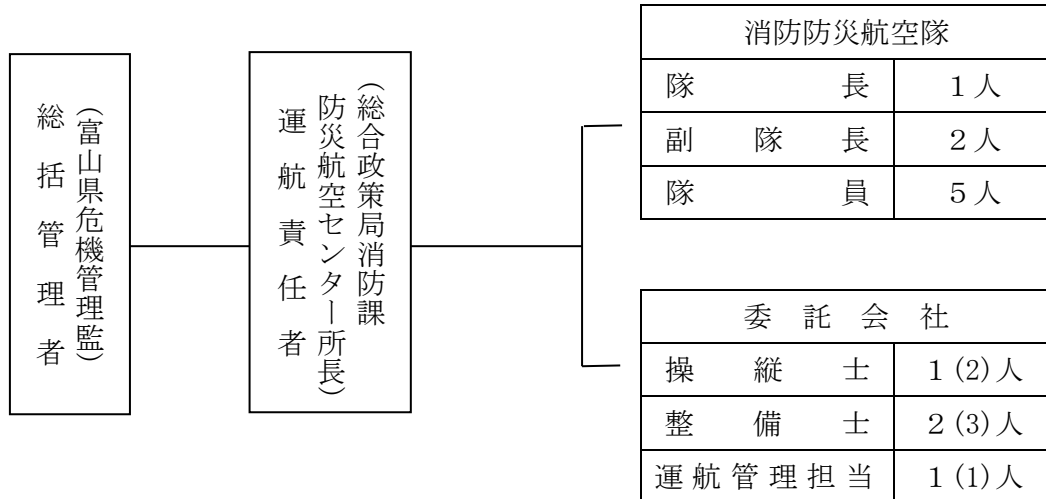
1-1 富山県消防防災ヘリコプター「とやま」の運航体制

(令和2年4月1日現在)

1 運航基地

富山県防災航空センター（富山空港内）

2 運航組織



3 運航時間

- (1) 毎日（365日）[職員の通常の勤務時間は8:30～17:15 交替制勤務]
- (2) 緊急運航は、日の出から日の入りまで
(但し、大規模災害時又は林野火災時は夜間運航有り)

4 運航範囲

- (1) 緊急運航
 - ア 救急活動 … 患者の搬送、医療機材の輸送、高度医療機関への転院搬送
 - イ 救助活動 … 水難、火災、山岳遭難等における捜索、救助・孤立者の救出
 - ウ 災害応急活動 … 災害等の状況把握・監視、住民への避難誘導及び警報の伝達
 - エ 火災防衛活動 … 林野火災等の消火、消火資機材及び要員の輸送、情報の収集
 - オ 広域災害応援活動 … 他縣市等との応援協定に基づく活動
- (2) 災害予防活動 … 災害危険個所の調査、防災訓練等への参加、災害予防広報
- (3) 自隊訓練活動 … 消防防災航空隊員の救助技術等の修得訓練
- (4) 一般行政活動 … 一般行政利用（調査・研究等）
- (5) その他必要な活動 … 運航責任者が必要と認める活動

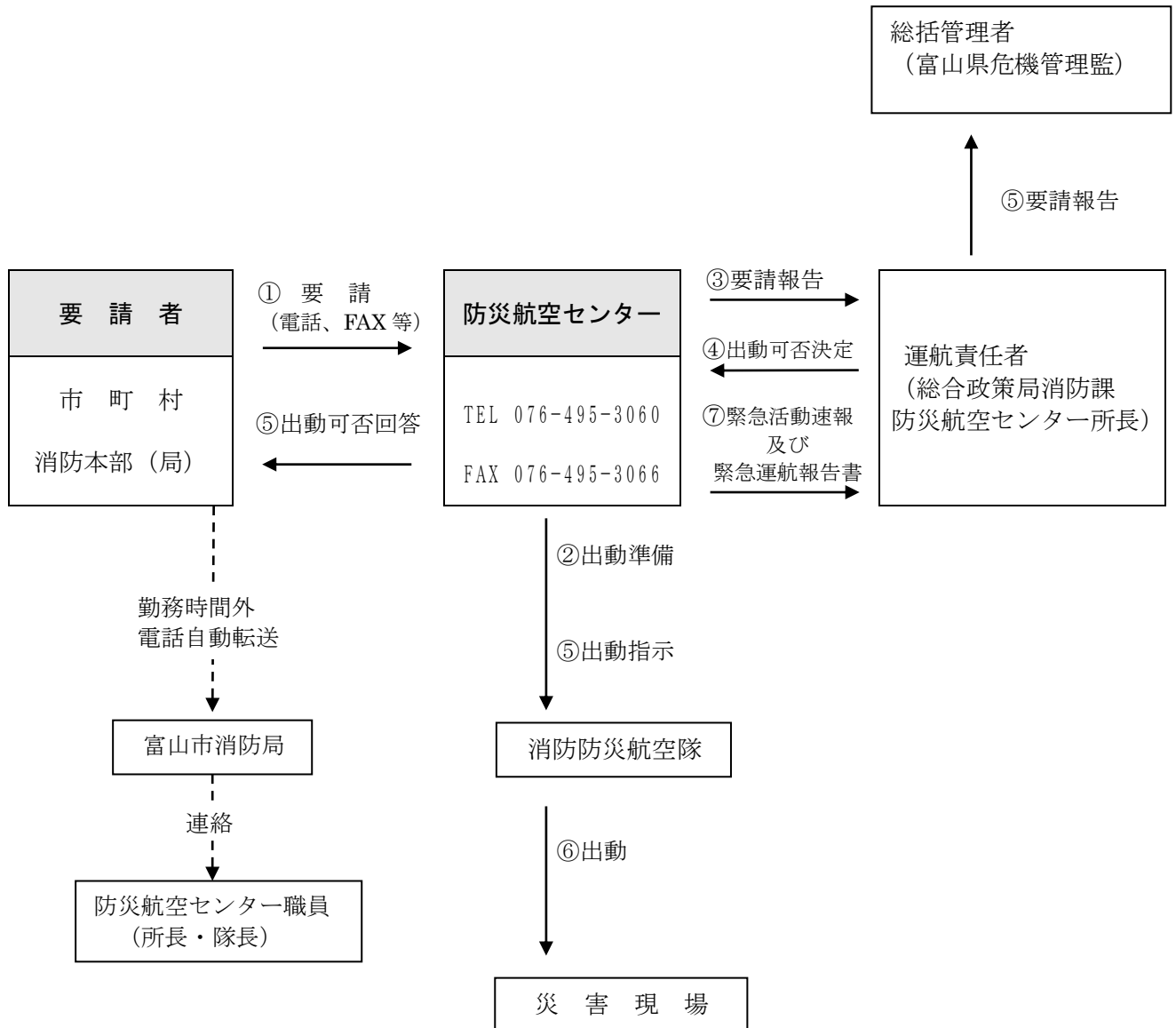
5 緊急運航

- (1) 要請機関 … 市町村、消防本部（局）
- (2) 要請方法 … 電話又はファックス（ともに24時間受付）
- (3) 出動要件 … 救急、救助、災害応急、火災防御、広域災害応援のうち、次の要件を全て満たす場合に、運航管理責任者の指示により出動する。
 - ア 公共性 … 地域並びに地域住民の生命、身体、財産を災害から保護することを目的とする。
 - イ 緊急性 … さし迫った必要性がある。
 - ウ 非代替性 … ヘリコプター以外に適切な手段がない。

1-2 緊急運航要請フロー

(令和2年4月1日現在)

1 通常時



2 運航休止時等

