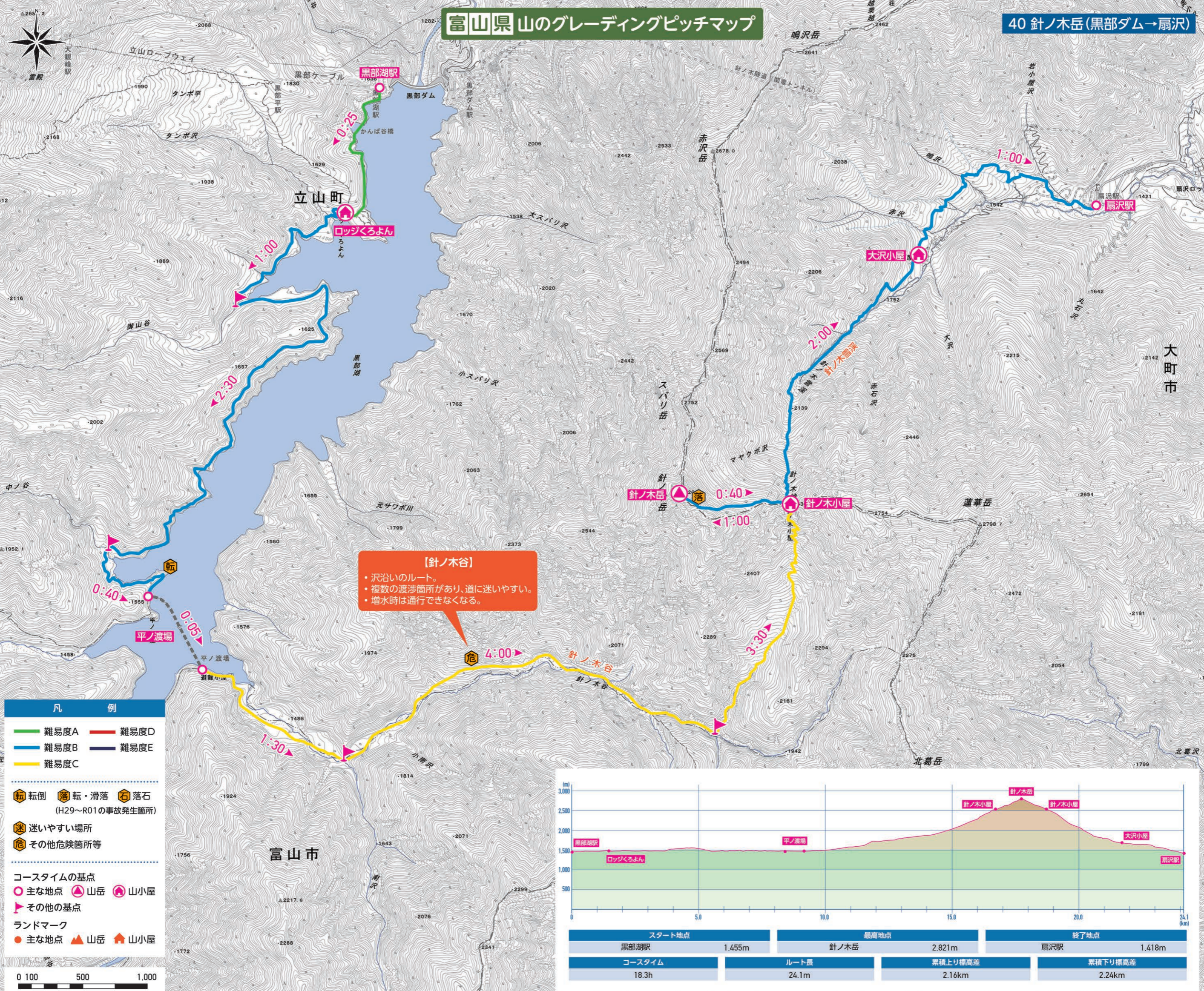


富山県 山のグレーディングピッチマップ

40 針ノ木岳(黒部ダム→扇沢)



[針ノ木谷]

- ・沢沿いのルート。
- ・複数の渡渉箇所があり、道に迷いやすい。
- ・増水時は通行できなくなる。

凡 例

— 難易度A — 難易度D
— 難易度B — 難易度E
— 難易度C

転倒 転・滑落 落石
 (H29~R01の事故発生箇所)

迷いやすい場所
 その他危険箇所等

コースタイムの基点
 主な地点 山岳 山小屋
 その他の基点

ランドマーク
 主な地点 山岳 山小屋

0 100 500 1,000

