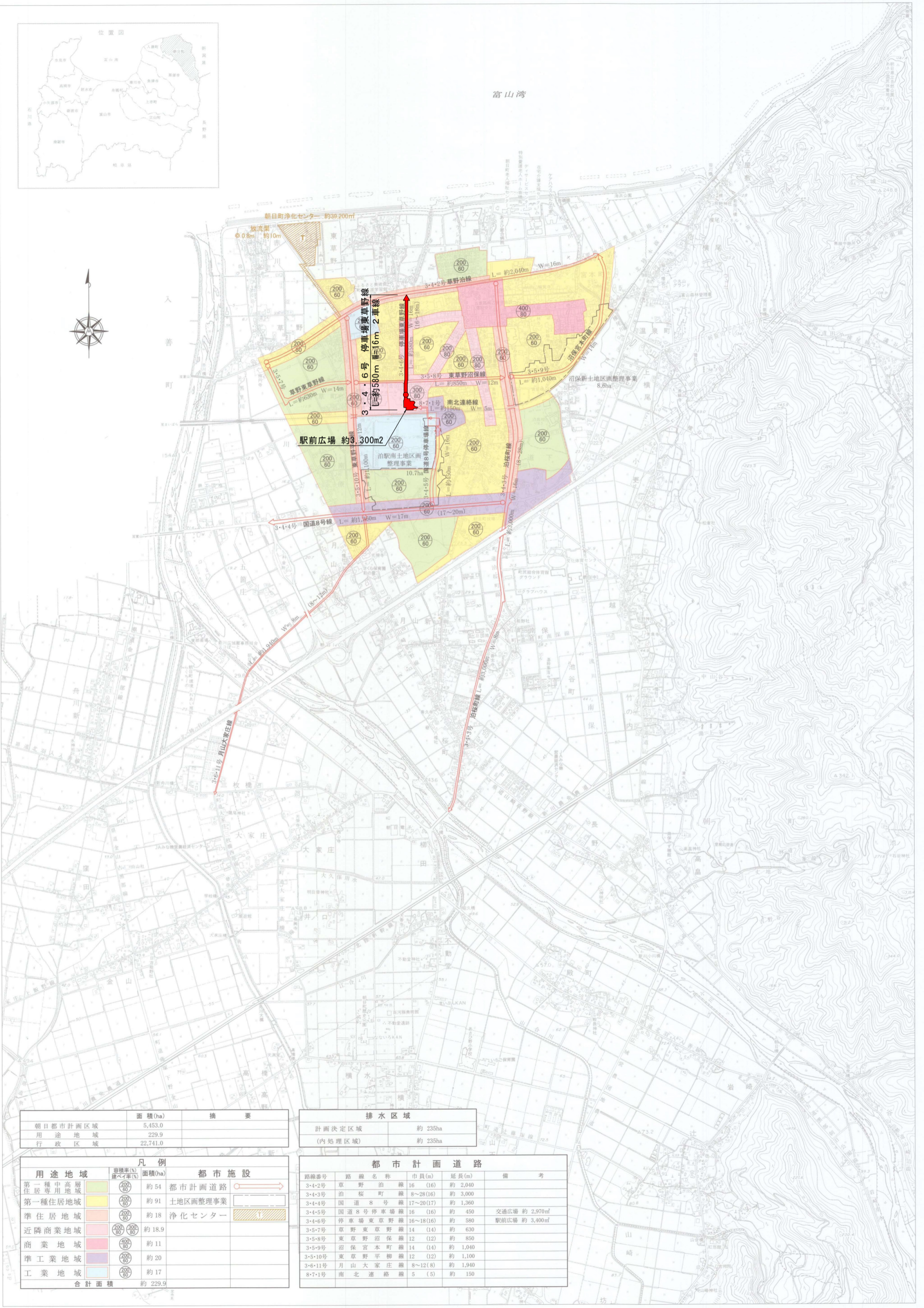


朝日都市計画総括図



富山湾

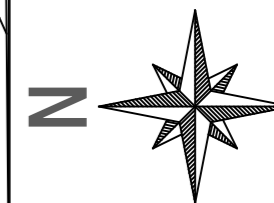


	面積(ha)	摘要
朝日都市計画区域	5,453.0	
用途地域	229.9	
行政区区域	22,741.0	

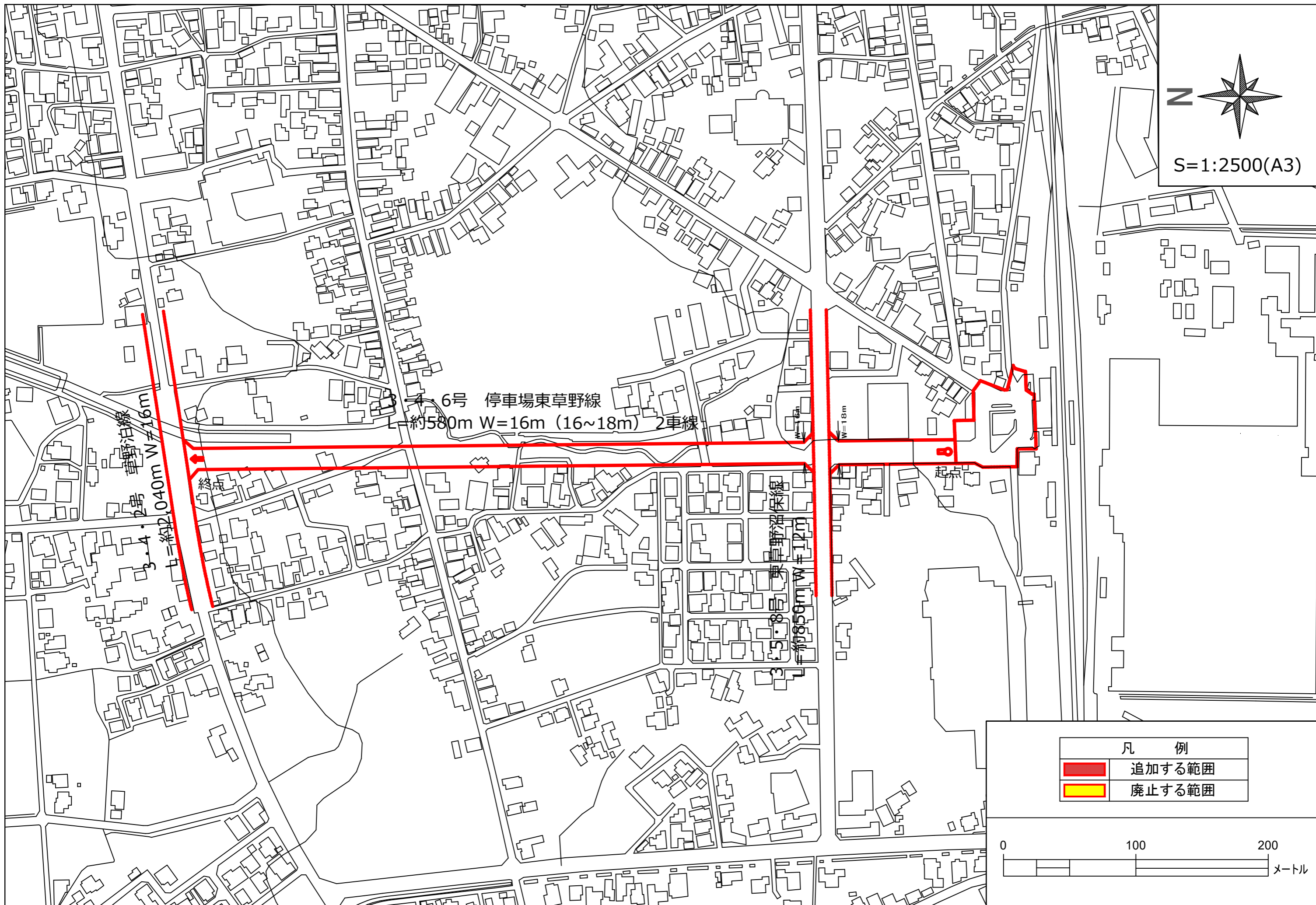
排水区域	
計画決定区域	約 235ha
(内処理区域)	約 235ha

用途地域	登積率(%) 建ぺい率(%)	面積(ha)	都市施設
第一種中高層住居専用地域	200/60	約 54	都市計画道路
第一種住居地域	200/60	約 91	土地区画整理事業
準住居地域	200/60	約 18	浄化センター
近隣商業地域	200/60	約 18.9	
商業地域	200/60	約 11	
準工業地域	200/60	約 20	
工業地域	200/60	約 17	
合計面積		約 229.9	

都市計画道路				
路線番号	路線名称	巾員(m)	延長(m)	備考
3-4-2号	草野沼線	16 (16)	約 2,040	
3-4-3号	沼根町線	8~28(16)	約 3,000	
3-4-4号	国道8号線	17~20(17)	約 1,360	
3-4-5号	国道8号停車場線	16 (16)	約 450	交通広場 約 2,970㎡
3-4-6号	停車場東草野線	16~18(16)	約 580	駅前広場 約 3,400㎡
3-5-7号	草野東草野線	14 (14)	約 630	
3-5-8号	東草野沼保線	12 (12)	約 850	
3-5-9号	沼保宮本町線	14 (14)	約 1,040	
3-5-10号	東草野平柳線	12 (12)	約 1,100	
3-6-11号	月山大家庄線	8~12(8)	約 1,940	
8-7-1号	南北連絡線	5 (5)	約 150	



S=1:2500(A3)



2号 草野泊線
L=約12,040m W=16m



4・6号 停車場東草野線
L=約580m W=16m (16~18m) 2車線

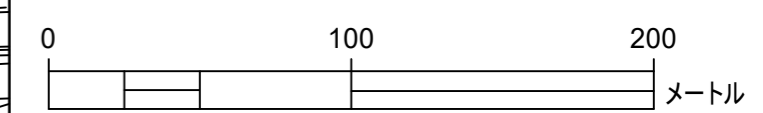
5・8号 東草野泊線
L=約6,500m W=12m

W=18m

起点

終点

凡 例	
	追加する範囲
	廃止する範囲



朝日都市計画道路の変更（富山県決定）

都市計画道路 3・4・6 号停車場東草野線を次のように変更する。

種 別	名 称		位 置			区 域	構 造				備 考
	番 号	路線名	起 点	終 点	主 な 経過地	延長	構造形 式	車線 の数	幅員	地表式の区間におけ る鉄道等との交差の 構造	
幹 線 街 路	3・4・6 号	停車場 東草野線	朝日町 平柳 字柳原	朝日町 荒川字 西堂ノ木	朝日町 東草野	約 580m	地表式	2 車線	16m (16～18m)	幹線街路との 平面交差 2 箇所	
なお、朝日町平柳地内に約 3,300 m ² の泊駅前広場を設ける。											

「区域及び構造は計画図表示のとおり」

理 由

都市計画法施行令に基づき車線数を定める。

変更理由書

1 路線の概要

本路線は、市街地内南北の人々の円滑な移動の確保を図るため、朝日町平柳地内の泊駅北側駅前広場を起点とし、朝日町東草野地内の県道 60 号を終点とする延長約 580m の道路である。

2 変更の概要

本路線の車線数を、2 車線に定める。

3 変更の必要性

令和 8 年 2 月 25 日付け（朝日町決定）で、本路線内における泊駅前広場の区域が変更されたことを受け、都市計画法施行令の規定により、都市計画道路において車線の数を定める必要があることから、県道及び町道を含む全区間を 2 車線に定める。

朝日都市計画道路の変更（富山県決定）

都市計画道路 3・4・6 号停車場東草野線を次のように変更する。

		変更前	変更後
名称	番号	3・4・6	同左
	路線名	停車場東草野線	同左
位置	起点	朝日町平柳字柳原	同左
	終点	朝日町荒川字西堂ノ木	同左
	主な経由地	朝日町東草野	同左
区域	延長	約 580m	同左
構造	構造形式	地表式	同左
	車線の数	—	2 車線
	幅員	16m	同左
	地表式の区間における 鉄道等との交差の構造	幹線街路との平面交差 2 か所	同左
		なお、朝日町平柳地内に 約 3,300 m ² の泊駅前広場を 設ける。	同左