

あいの風とやま鉄道富山駅全線高架化完成

富山県都市計画課新幹線・駅周辺整備班 森田 真都

富山駅付近の現状として、駅の東西2本の幹線道路は、アンダーパスで2車線しかないため、日常的に渋滞が発生しており、また、鉄道によりまちが南北に分断されているため、駅周辺の効率的な土地利用や一体的なまちづくりにも支障をきたしています。

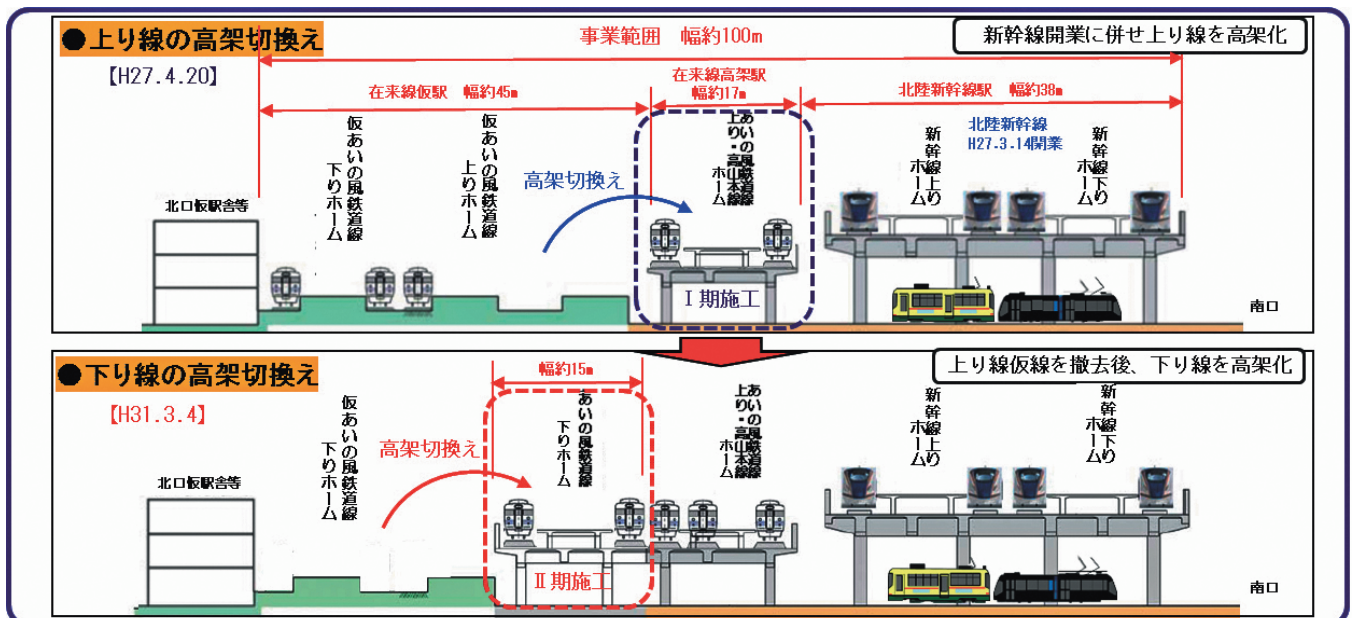


あいの風とやま鉄道富山駅においては、連続立体交差事業により、平成27年4月のあいの風鉄道上り線及びJR高山本線の高架化に続き、平成31年3月4日に、下り線を高架化し、全線高架化の運びとなりました。

そして4月21日、富山駅の中央改札口前から 駅北口へ通じる仮通路が供用を開始しました。これにより、南口―北口の移動は階段を昇降することなく、距離もこれまでに比べて約100m短くなりました。

●事業の概要

1. 事業区間
富山市明輪町～曙町地内 L=約1.8km
2. 事業費
全体事業費：約297億円
(あいの風とやま鉄道線・JR高山本線)
3. 事業者
事業主体：富山県
施行主体：西日本旅客鉄道株式会社
あいの風とやま鉄道株式会社
4. 事業経緯
H12 採択要件の緩和
「大規模な改築予定のある既設の立体道路*は踏切と見なす」
※(都)牛島蛭川線、(都)堀川線
H13 北陸新幹線上越・富山間フル規格認可
H15 国庫補助調査費を計上
H16 着工準備採択
H17 都市計画決定、都市計画事業認可、富山港線の移設
H18～ JR北陸本線・JR高山本線移設工事
H23.5 高架橋工事本格着工
H27.3 北陸新幹線の開業
H27.4 あいの風鉄道上り線及びJR高山本線高架切換え
H31.3 あいの風鉄道下り線高架化完成



引き続き、あいの風鉄道下り仮線の撤去工事を進めており、富山市が行う路面電車の南北接続や南北自由通路の整備については、令和2年3月末の完成・供用を目指しています。

今後は、富山地方鉄道の高架化を進めるとともに、立体交差する道路の新設や幹線道路の拡幅などを行い、南北一体となったまちづくりを推進します。



岩瀬スポーツ公園ソフトボール広場観戦用スタンドの完成

富山県都市計画課区画整理・公園係 五島 仁志

岩瀬スポーツ公園ソフトボール広場は、外野に天然芝が広がる球場を4面備えた全国有数の施設で、平成2年の供用以来多くの方々に利用いただいています。県では、より快適にソフトボールを観戦いただけるよう、昨年度から2面（A、D球場）の一・三塁側においてそれぞれ150席（合計で600席）の観戦用スタンドの整備を進め、令和元年5月、供用を開始しました。

なお、今年度から5年間継続して「文部科学大臣杯全日本大学男子ソフトボール選手権大会」が同広場で開催されます。

今後とも岩瀬スポーツ公園がより使いやすく快適な施設となるよう、取り組んでいきます。



石動駅周辺整備事業 事業概要

小矢部市都市計画課 北 喜樹

1. 事業の目的

石動駅周辺整備事業とは、市街地の賑わい創出を目的として、石動駅の南北市街地を結ぶ自由通路の整備と、駅舎に併設される図書館の建設、市街地に点在する類似した機能を持つ4つの集会施設を統合するコミュニティプラザの建設を行うものであり、社会資本整備総合交付金の都市再構築戦略事業を活用して、平成27年度から平成31年度までの5ヵ年計画で事業を実施しています。

2. 事業の進捗

平成29年度から工事を進めていた南北自由通路については、平成30年11月27日に供用を開始しました。現在は、石動駅に併設する図書館の建設工事を進めており、今年度中の供用開始を予定しているほか、4つの集会施設を集約する（仮称）石動コミュニティプラザの整備も別途進められています。

3. 南北自由通路の施設概要

- 幅員4.0m、延長115m（跨線部の延長53.45m）、
- エレベーター2基（南北各1基）
- 1階 ホール、観光案内所、北側トイレ、南側トイレ
- 2階 改札口、駅事務室、待合室、飲食物販施設



南北自由通路の内観

4. 施設写真



南北自由通路の外観（航空写真）

平成30年度富山県都市計画協会都市計画事業先進地視察報告

富山県都市計画課街路係 門島 尚泰（現立山土木事務所）

●都市計画事業の先進地を視察し、見識を高め事業の促進を図ることを目的として、平成30年11月19～21日に大阪府及び兵庫県を14名（市町村職員11名、県職員3名）で視察しましたので報告します。

天王寺公園エントランスエリア（大阪市）

天王寺動物園100周年にあわせ民間活力の導入によりリニューアル整備を実施。



天王寺動物園 リニューアルにより入園者は約2.8倍



新たな賑わいを創出する飲食・物販施設



大阪市からの取り組み状況説明

枚方市駅周辺の取り組み 立地適正化計画（枚方市）

「再整備ひらかた人が主役のゆとりと賑わいのまちへ」を基本コンセプトに再整備を実施中。



大型商業施設 T-site
TSUTAYA運営会社による商業施設



枚方市駅の改札リニューアル
良品計画(株)によるデザイン



行政機能の再整備による
公的不動産の最適利用を検討中

三ノ宮周辺地区の再整備基本構想（神戸市）

歩く人が中心のまちづくり。「三ノ宮クロススクエア」と名付けられた空間を創出。



車線を減らし、新たに生み出した空間を
人優先に再配分



KOBEパークレット
街中に休憩スペースを設置



三ノ宮駅周辺
新たなバスターミナルを整備予定

発行

富山県都市計画協会 〒930-8501 富山市新総曲輪1-7 富山県土木部都市計画課内
TEL 076-444-3345 FAX 076-444-4421 URL http://www.pref.toyama.jp/cms_sec/1506/index.html