

## 2020年(令和2年)基準 消費者物価指数(富山市) 2026年(令和8年)3月分

総合指数	<b>113.4</b>
前月比	(+) <b>0.8%</b> 上昇
前年同月比	(+) <b>1.5%</b> 上昇

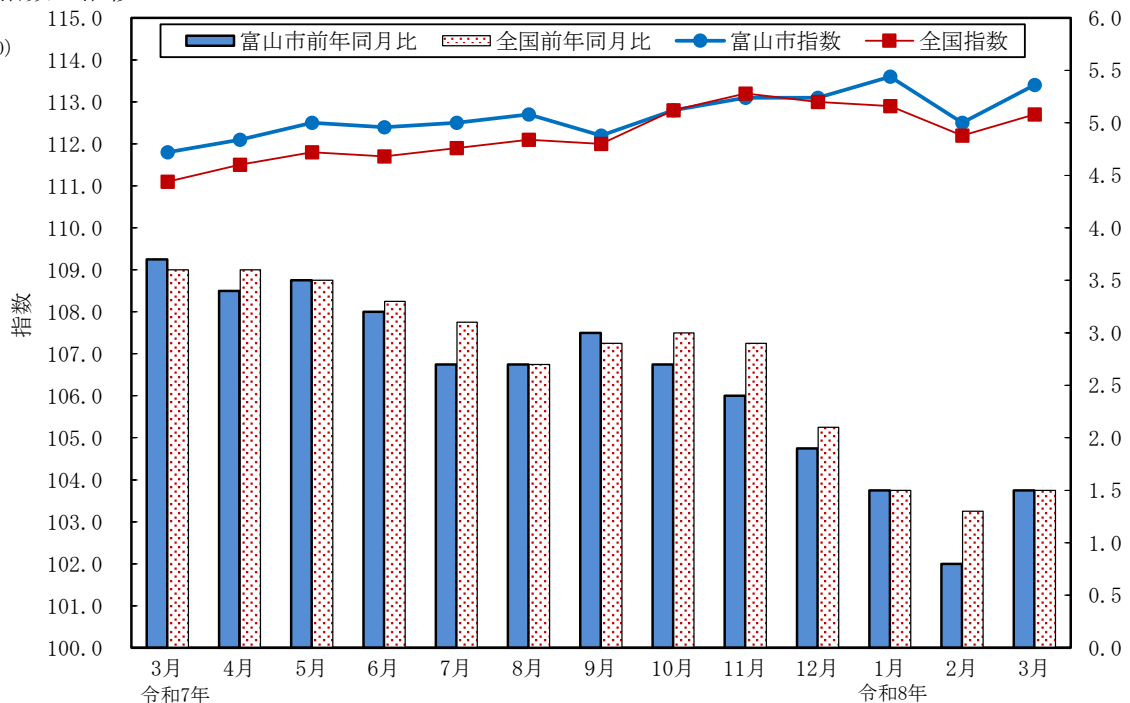
～「住居」が下落したものの、「交通・通信」などが上昇したため、前月比は上昇  
「光熱・水道」などが下落したものの、「食料」などが上昇したため、前年同月比は上昇～

- ~~~~~
- (1) 総合指数は2020年を100として113.4  
前月比は0.8%の上昇 前年同月比は1.5%の上昇
  - (2) 生鮮食品を除く総合指数は112.6  
前月比は1.1%の上昇 前年同月比は1.7%の上昇
  - (3) 生鮮食品及びエネルギーを除く総合指数は112.0  
前月比は0.7%の上昇 前年同月比は2.5%の上昇
  - (4) 生鮮食品の指数は131.0  
前月比は-2.9%の下落 前年同月比は-2.6%の下落
- ~~~~~

### 1 概況

#### (1) 総合指数の推移

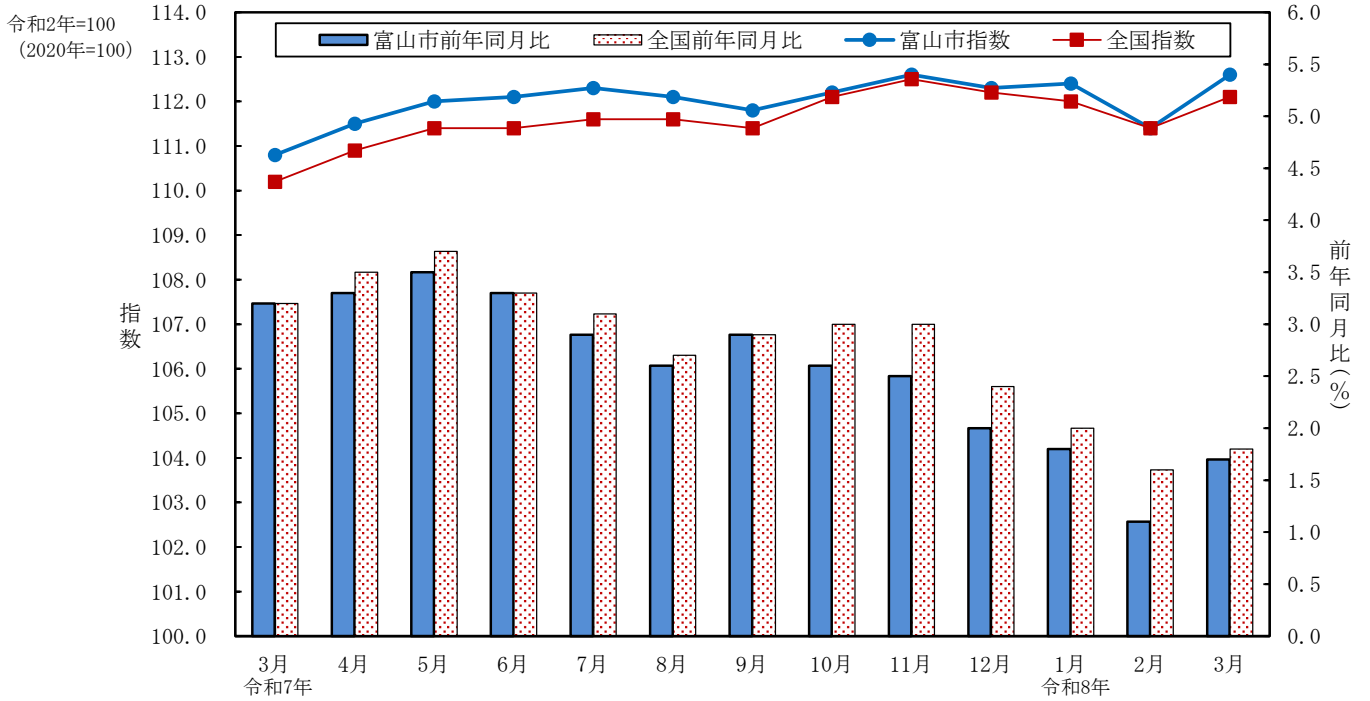
令和2年=100  
(2020年=100)



	年月	令和7年										令和8年		
		3月	4月	5月	6月	7月	8月	9月	10月	11月	12月	1月	2月	3月
富山市	指数	111.8	112.1	112.5	112.4	112.5	112.7	112.2	112.8	113.1	113.1	113.6	112.5	<b>113.4</b>
	前年同月比 (%)	3.7	3.4	3.5	3.2	2.7	2.7	3.0	2.7	2.4	1.9	1.5	0.8	<b>1.5</b>
全国	指数	111.1	111.5	111.8	111.7	111.9	112.1	112.0	112.8	113.2	113.0	112.9	112.2	<b>112.7</b>
	前年同月比 (%)	3.6	3.6	3.5	3.3	3.1	2.7	2.9	3.0	2.9	2.1	1.5	1.3	<b>1.5</b>

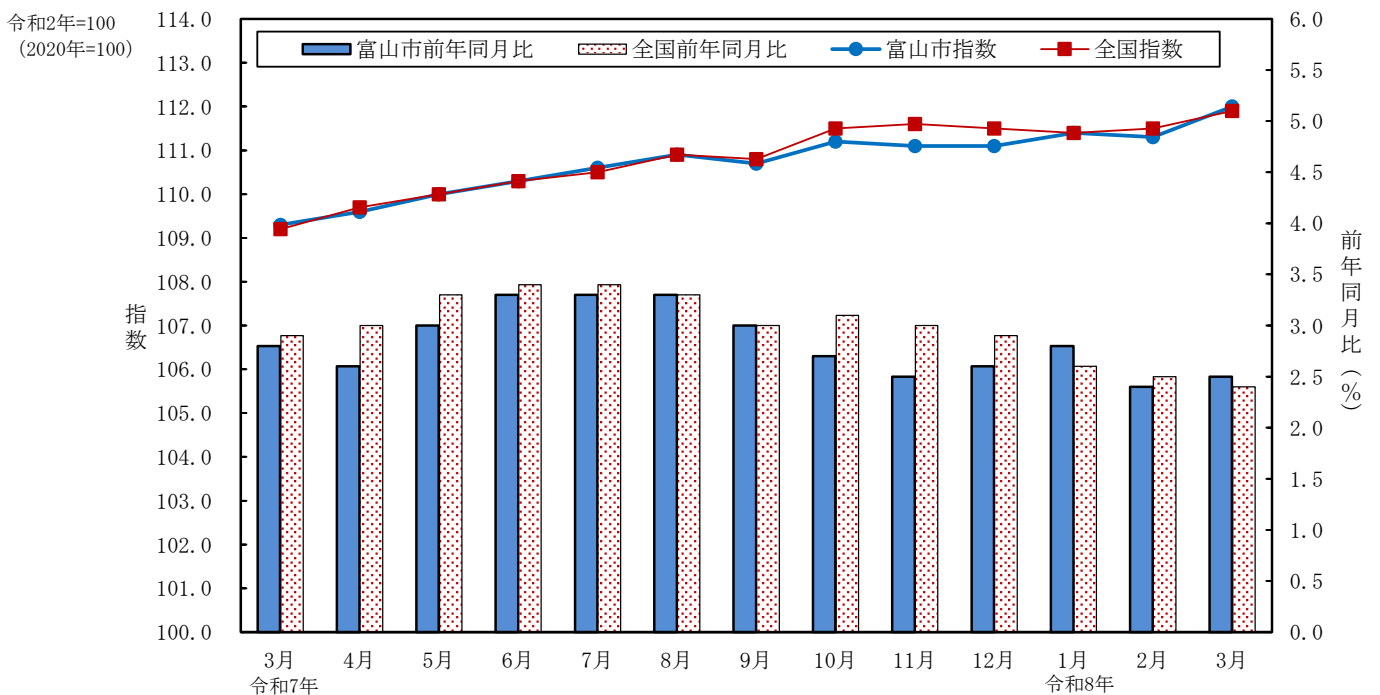
注) 前月比、前年同月比及び寄与度は、端数処理前の指数により計算するため、公表された指数値を用いて計算した値とは一致しない場合がある。

(2) 生鮮食品を除く総合指数の推移



	年月	令和7年										令和8年		
		3月	4月	5月	6月	7月	8月	9月	10月	11月	12月	1月	2月	3月
富山市	指数	110.8	111.5	112.0	112.1	112.3	112.1	111.8	112.2	112.6	112.3	112.4	111.4	<b>112.6</b>
	前年同月比 (%)	3.2	3.3	3.5	3.3	2.9	2.6	2.9	2.6	2.5	2.0	1.8	1.1	<b>1.7</b>
全国	指数	110.2	110.9	111.4	111.4	111.6	111.6	111.4	112.1	112.5	112.2	112.0	111.4	<b>112.1</b>
	前年同月比 (%)	3.2	3.5	3.7	3.3	3.1	2.7	2.9	3.0	3.0	2.4	2.0	1.6	<b>1.8</b>

(3) 生鮮食品及びエネルギーを除く総合指数の推移



	年月	令和7年										令和8年		
		3月	4月	5月	6月	7月	8月	9月	10月	11月	12月	1月	2月	3月
富山市	指数	109.3	109.6	110.0	110.3	110.6	110.9	110.7	111.2	111.1	111.1	111.4	111.3	<b>112.0</b>
	前年同月比 (%)	2.8	2.6	3.0	3.3	3.3	3.3	3.0	2.7	2.5	2.6	2.8	2.4	<b>2.5</b>
全国	指数	109.2	109.7	110.0	110.3	110.5	110.9	110.8	111.5	111.6	111.5	111.4	111.5	<b>111.9</b>
	前年同月比 (%)	2.9	3.0	3.3	3.4	3.4	3.3	3.0	3.1	3.0	2.9	2.6	2.5	<b>2.4</b>

## 2 前月からの動き

令和2年=100  
(2020年=100)

	総合					食料			住居	光熱・水道	家具・家事用品	被服及び履物	保健医療	交通・通信	教育	教養娯楽	諸雑費
	生鮮食品を除く総合	持家の帰属家賃を除く総合	生鮮食品及びエネルギーを除く総合	食料(酒類を除く)及びエネルギーを除く総合	生鮮食品	生鮮食品を除く食料											
指数	113.4	112.6	115.0	112.0	106.2	129.4	131.0	129.1	105.9	112.7	126.1	109.3	103.1	101.6	86.2	116.5	105.9
前月比 (%)	0.8	1.1	0.9	0.7	0.6	0.2	-2.9	0.9	0.0	2.3	2.2	1.0	0.1	1.8	0.0	1.5	0.5
寄与度		1.00	0.85	0.58	0.39	0.07	-0.15	0.22	-0.01	0.18	0.09	0.03	0.00	0.29	0.00	0.14	0.03

### 総合指数の前月比に寄与した主な内訳

上昇した主なもの						下落した主なもの					
10大費目	前月比	寄与度	中分類	前月比	寄与度	10大費目	前月比	寄与度	中分類	前月比	寄与度
交通・通信	+1.8%	+0.29	自動車等関係費 交通	+2.4%	+0.28	住居	0.0%	-0.01	設備修繕・維持	-0.2%	-0.01
光熱・水道	+2.3%	+0.18	他の光熱 ガス代 電気代	+13.2%	+0.12						
教養娯楽	+1.5%	+0.14	教養娯楽サービス 教養娯楽用品	+1.7%	+0.10						
				+2.5%	+0.05						

## 3 前年同月との比較

令和2年=100  
(2020年=100)

	総合					食料			住居	光熱・水道	家具・家事用品	被服及び履物	保健医療	交通・通信	教育	教養娯楽	諸雑費
	生鮮食品を除く総合	持家の帰属家賃を除く総合	生鮮食品及びエネルギーを除く総合	食料(酒類を除く)及びエネルギーを除く総合	生鮮食品	生鮮食品を除く食料											
指数	113.4	112.6	115.0	112.0	106.2	129.4	131.0	129.1	105.9	112.7	126.1	109.3	103.1	101.6	86.2	116.5	105.9
前年同月比 (%)	1.5	1.7	1.6	2.5	1.3	4.4	-2.6	5.9	0.7	-3.5	1.5	-0.1	0.5	1.3	-13.8	2.6	0.9
寄与度		1.59	1.44	2.15	0.82	1.32	-0.13	1.45	0.10	-0.29	0.06	0.00	0.02	0.20	-0.27	0.25	0.06

### 総合指数の前年同月比に寄与した主な内訳

上昇した主なもの						下落した主なもの					
10大費目	前年同月比	寄与度	中分類	前年同月比	寄与度	10大費目	前年同月比	寄与度	中分類	前年同月比	寄与度
食料	+4.4%	+1.32	穀類 調理食品 外食	+9.8%	+0.27	光熱・水道	-3.5%	-0.29	電気代	-8.4%	-0.39
教養娯楽	+2.6%	+0.25	教養娯楽サービス 教養娯楽用品 書籍・他の印刷物	+2.4%	+0.14	教育	-13.8%	-0.27	授業料等	-20.7%	-0.26
交通・通信	+1.3%	+0.20	通信 交通	+7.2%	+0.23						
				+0.9%	+0.01						

寄与度とは、各費目のウェイトを加味して、各費目の動きが物価全体の動きに対してどの程度影響しているか示したもの。  
(ウェイトとは家計の消費支出全体に占めるある品目への支出金額の割合。基準年の家計調査の結果により作成。)

富山市消費者物価指数の推移(10大費目)

		総合					食料			住居	光熱・水道
		生鮮食品を除く総合	持家の帰属家賃を除く総合	生鮮食品・エネルギーを除く総合	食料・エネルギーを除く総合	食料	生鮮食品	生鮮食品を除く食料			
ウエイト		10 000	9 567	8 827	8 722	6 588	2 697	433	2 264	1 678	806
年平均指数	令和元年	100.2	100.3	100.1	99.9	100.3	98.6	97.1	98.9	99.7	102.1
	2年	100.0	100.0	100.0	100.0	100.0	100.0	100.0	100.0	100.0	100.0
	3年	99.8	99.8	99.5	99.2	98.8	99.9	98.4	100.2	101.7	102.2
	4年	102.4	102.2	102.4	100.6	99.4	104.6	106.6	104.2	103.7	112.1
	5年	106.2	105.9	106.7	104.9	102.1	113.2	113.2	113.2	104.8	108.3
	6年	109.1	108.6	110.1	107.2	103.9	117.3	119.9	116.8	104.8	115.4
	7年	112.4	111.7	113.9	110.1	105.1	125.4	128.0	124.9	105.6	119.6
前年比	令和元年	-0.1	0.1	0.0	0.2	-0.2	0.2	-4.4	1.2	-0.8	1.1
	2年	-0.2	-0.3	-0.1	0.1	-0.3	1.4	3.0	1.1	0.3	-2.1
	3年	-0.2	-0.2	-0.5	-0.8	-1.2	-0.1	-1.6	0.2	1.7	2.2
	4年	2.7	2.4	2.9	1.5	0.6	4.7	8.4	4.0	2.0	9.7
	5年	3.7	3.6	4.2	4.2	2.7	8.2	6.2	8.6	1.1	-3.4
	6年	2.7	2.6	3.2	2.1	1.7	3.7	5.8	3.2	0.0	6.5
	7年	3.0	2.9	3.5	2.8	1.2	6.9	6.8	6.9	0.7	3.7
年度平均指数	令和元年度	100.3	100.4	100.3	100.0	100.3	99.0	97.3	99.3	99.8	102.2
	2年度	99.9	99.9	99.9	100.0	99.9	100.2	99.8	100.2	100.1	99.0
	3年度	100.0	100.0	99.7	99.0	98.5	100.5	100.7	100.5	102.3	104.9
	4年度	103.3	103.0	103.3	101.6	100.0	106.5	108.3	106.2	104.1	111.7
	5年度	107.0	106.7	107.7	105.7	102.7	114.5	114.3	114.6	104.9	109.1
	6年度	110.1	109.4	111.2	107.8	104.2	119.4	125.5	118.3	104.8	117.4
	7年度	112.7	112.1	114.3	110.8	105.4	126.8	126.8	126.8	105.8	118.6
前年度比	令和元年度	0.2	0.2	0.3	0.3	-0.1	1.1	-0.9	1.5	-0.3	0.4
	2年度	-0.4	-0.5	-0.4	0.0	-0.4	1.1	2.3	0.9	0.2	-3.1
	3年度	0.1	0.1	-0.2	-1.0	-1.5	0.4	0.9	0.3	2.2	6.0
	4年度	3.2	3.0	3.7	2.6	1.6	5.9	7.5	5.6	1.8	6.5
	5年度	3.7	3.6	4.2	4.0	2.7	7.6	5.6	7.9	0.8	-2.3
	6年度	2.8	2.5	3.3	2.0	1.5	4.3	9.8	3.2	-0.1	7.6
	7年度	2.4	2.5	2.8	2.8	1.2	6.2	1.0	7.2	1.0	1.1
指数	令和7年3月	111.8	110.8	113.2	109.3	104.9	124.0	134.4	122.0	105.3	116.8
	4月	112.1	111.5	113.6	109.6	105.1	123.6	126.3	123.0	105.8	120.3
	5月	112.5	112.0	114.0	110.0	104.9	124.7	123.5	125.0	105.8	123.7
	6月	112.4	112.1	113.8	110.3	105.2	124.3	118.5	125.4	105.9	123.6
	7月	112.5	112.3	114.0	110.6	105.1	125.1	117.2	126.6	105.4	122.4
	8月	112.7	112.1	114.3	110.9	105.3	126.7	124.8	127.1	105.6	117.2
	9月	112.2	111.8	113.8	110.7	105.2	125.9	121.6	126.7	105.6	115.7
	10月	112.8	112.2	114.3	111.2	105.8	126.7	125.3	127.0	105.8	115.8
	11月	113.1	112.6	114.7	111.1	105.6	127.2	125.5	127.5	105.8	120.6
	12月	113.1	112.3	114.7	111.1	105.5	128.1	131.8	127.4	105.9	120.6
	令和8年1月	113.6	112.4	115.2	111.4	105.5	130.5	140.7	128.5	106.0	120.7
	2月	112.5	111.4	113.9	111.3	105.6	129.1	134.9	128.0	106.0	110.1
	3月	<b>113.4</b>	<b>112.6</b>	<b>115.0</b>	<b>112.0</b>	<b>106.2</b>	<b>129.4</b>	<b>131.0</b>	<b>129.1</b>	<b>105.9</b>	<b>112.7</b>
前月比	令和7年3月	0.2	0.5	0.3	0.6	0.6	-0.5	-5.2	0.6	0.3	0.1
	4月	0.3	0.6	0.3	0.3	0.2	-0.3	-6.1	0.9	0.5	3.0
	5月	0.4	0.5	0.4	0.4	-0.1	1.0	-2.2	1.6	0.0	2.9
	6月	-0.1	0.1	-0.2	0.3	0.2	-0.3	-4.0	0.3	0.1	-0.1
	7月	0.1	0.2	0.2	0.3	0.0	0.6	-1.1	0.9	-0.4	-1.0
	8月	0.2	-0.1	0.2	0.3	0.2	1.3	6.5	0.4	0.1	-4.2
	9月	-0.4	-0.3	-0.4	-0.2	-0.1	-0.7	-2.6	-0.3	0.1	-1.3
	10月	0.5	0.3	0.5	0.4	0.5	0.7	3.1	0.2	0.2	0.1
	11月	0.3	0.3	0.4	0.0	-0.2	0.4	0.2	0.4	0.0	4.1
	12月	0.0	-0.3	0.0	-0.1	-0.1	0.7	5.0	-0.1	0.1	0.0
	令和8年1月	0.4	0.1	0.5	0.3	0.1	1.8	6.7	0.9	0.1	0.1
	2月	-1.0	-0.8	-1.1	-0.1	0.0	-1.0	-4.1	-0.4	0.0	-8.8
	3月	<b>0.8</b>	<b>1.1</b>	<b>0.9</b>	<b>0.7</b>	<b>0.6</b>	<b>0.2</b>	<b>-2.9</b>	<b>0.9</b>	<b>0.0</b>	<b>2.3</b>
前年同月比	令和7年3月	3.7	3.2	4.3	2.8	1.6	7.3	15.5	5.8	0.3	5.6
	4月	3.4	3.3	3.9	2.6	1.2	6.3	5.8	6.5	0.9	8.5
	5月	3.5	3.5	3.9	3.0	1.2	7.0	2.7	7.9	1.0	7.6
	6月	3.2	3.3	3.6	3.3	1.5	7.1	2.4	8.0	1.2	4.3
	7月	2.7	2.9	3.2	3.3	1.1	7.6	0.5	9.0	0.6	0.0
	8月	2.7	2.6	3.1	3.3	1.1	8.4	4.8	9.1	1.3	-3.9
	9月	3.0	2.9	3.4	3.0	1.2	7.2	4.5	7.7	1.1	2.3
	10月	2.7	2.6	3.1	2.7	1.1	6.4	4.6	6.8	0.6	2.5
	11月	2.4	2.5	2.8	2.5	0.9	5.6	0.9	6.6	1.0	3.7
	12月	1.9	2.0	2.1	2.6	1.0	5.5	-0.6	6.9	1.1	-0.9
	令和8年1月	1.5	1.8	1.7	2.8	1.2	5.0	-3.2	6.9	1.1	-1.1
	2月	0.8	1.1	0.9	2.4	1.2	3.6	-4.8	5.5	1.0	-5.6
	3月	<b>1.5</b>	<b>1.7</b>	<b>1.6</b>	<b>2.5</b>	<b>1.3</b>	<b>4.4</b>	<b>-2.6</b>	<b>5.9</b>	<b>0.7</b>	<b>-3.5</b>

家具・家事用品	被服及び履物	保健医療	交通・通信	教育	教養娯楽	諸雑費	総合		ウエイト
							全国	東京都区部	
390	355	419	1 754	216	951	734	10 000	10 000	
97.6	100.0	100.1	101.0	104.6	100.5	103.8	100.0	99.9	令和元年
100.0	100.0	100.0	100.0	100.0	100.0	100.0	100.0	100.0	2年
101.4	98.9	99.1	95.3	99.5	101.3	100.8	99.8	99.8	3年
106.9	99.2	98.9	94.4	100.0	102.3	102.0	102.3	102.2	4年
117.2	105.1	100.8	97.0	99.9	106.1	102.9	105.6	105.4	5年
120.5	107.6	101.6	98.8	100.0	111.7	104.2	108.5	107.9	6年
122.7	108.8	102.6	100.8	89.6	114.9	105.1	111.9	111.0	7年
-1.4	0.2	0.5	-1.2	1.5	0.8	-0.7	0.5	0.8	令和元年
2.4	0.0	-0.1	-1.0	-4.4	-0.5	-3.7	0.0	0.1	2年
1.4	-1.1	-0.9	-4.7	-0.5	1.3	0.8	-0.2	-0.2	3年
5.4	0.3	-0.1	-0.9	0.6	1.0	1.2	2.5	2.5	4年
9.6	6.0	1.9	2.7	-0.1	3.7	0.9	3.2	3.2	5年
2.8	2.3	0.8	1.9	0.1	5.3	1.2	2.7	2.3	6年
1.8	1.1	1.0	2.0	-10.3	2.8	0.9	3.2	2.9	7年
97.9	99.9	100.2	101.2	104.2	100.8	102.5	100.1	100.0	令和元年度
100.4	99.9	99.7	99.6	98.9	100.0	100.2	99.9	99.9	2年度
101.5	98.9	98.9	93.7	99.8	101.6	101.2	100.0	100.0	3年度
109.9	100.5	99.3	94.9	100.0	102.6	102.2	103.2	103.1	4年度
118.0	105.8	101.1	97.9	99.9	107.8	103.2	106.3	106.0	5年度
121.7	108.3	101.9	99.2	100.0	112.6	104.6	109.5	108.7	6年度
123.1	108.9	102.8	100.9	86.2	115.4	105.3	112.3	111.4	7年度
-0.1	-0.1	0.2	-0.7	0.9	1.0	-2.2	0.5	0.8	令和元年度
2.8	-0.3	-0.4	-1.7	-4.7	-0.7	-2.1	-0.2	-0.1	2年度
1.1	-1.0	-0.8	-5.9	0.9	1.6	1.0	0.1	0.1	3年度
8.3	1.6	0.4	1.3	0.3	0.9	1.0	3.2	3.1	4年度
7.4	5.3	1.9	3.1	-0.2	5.1	1.0	3.0	2.8	5年度
3.2	2.3	0.7	1.4	0.1	4.5	1.4	3.0	2.5	6年度
1.2	0.5	0.9	1.7	-13.8	2.5	-0.7	2.6	2.5	7年度
124.2	109.4	102.5	100.3	100.0	113.5	104.9	111.1	110.2	令和7年3月
124.0	110.1	102.3	101.1	86.1	115.1	105.7	111.5	110.7	4月
124.2	109.5	102.5	100.5	86.2	114.8	105.1	111.8	111.1	5月
123.8	109.1	102.7	100.4	86.2	114.4	105.5	111.7	110.8	6月
123.3	107.9	102.5	100.8	86.2	115.4	105.5	111.9	111.0	7月
121.9	105.3	102.8	101.3	86.2	117.4	105.7	112.1	111.2	8月
122.1	110.9	102.9	101.1	86.2	115.0	105.0	112.0	110.7	9月
123.2	110.0	102.7	101.8	86.2	116.1	105.4	112.8	111.8	10月
123.2	109.0	103.0	101.7	86.2	115.8	104.2	113.2	112.2	11月
120.7	108.9	103.0	100.5	86.2	115.7	104.7	113.0	112.0	12月
121.5	108.6	102.8	99.8	86.2	114.4	105.3	112.9	111.9	令和8年1月
123.4	108.3	102.9	99.7	86.2	114.8	105.4	112.2	111.4	2月
<b>126.1</b>	<b>109.3</b>	<b>103.1</b>	<b>101.6</b>	<b>86.2</b>	<b>116.5</b>	<b>105.9</b>	<b>112.7</b>	<b>111.7</b>	<b>3月</b>
3.3	1.9	0.3	0.1	0.0	0.5	0.1	0.3	0.4	令和7年3月
-0.2	0.6	-0.2	0.9	-13.9	1.4	0.7	0.4	0.5	4月
0.2	-0.6	0.2	-0.7	0.1	-0.3	-0.5	0.3	0.3	5月
-0.3	-0.3	0.2	0.0	0.0	-0.3	0.3	-0.1	-0.2	6月
-0.4	-1.2	-0.2	0.4	0.0	0.9	0.0	0.2	0.1	7月
-1.1	-2.3	0.3	0.4	0.0	1.7	0.1	0.2	0.2	8月
0.2	5.3	0.1	-0.2	0.0	-2.1	-0.6	-0.1	-0.4	9月
0.9	-0.8	-0.2	0.7	0.0	1.0	0.3	0.7	0.9	10月
0.0	-0.9	0.2	0.0	0.0	-0.3	-1.1	0.3	0.3	11月
-2.1	-0.1	0.0	-1.2	0.0	-0.1	0.5	-0.2	-0.2	12月
0.7	-0.2	-0.1	-0.7	0.0	-1.1	0.6	-0.1	-0.1	令和8年1月
1.5	-0.3	0.1	-0.1	0.0	0.3	0.1	-0.6	-0.4	2月
<b>2.2</b>	<b>1.0</b>	<b>0.1</b>	<b>1.8</b>	<b>0.0</b>	<b>1.5</b>	<b>0.5</b>	<b>0.4</b>	<b>0.3</b>	<b>3月</b>
7.7	3.6	1.4	1.8	0.0	2.5	0.9	3.6	2.9	令和7年3月
3.0	1.6	1.3	2.2	-13.9	3.3	1.5	3.6	3.4	4月
2.7	1.5	1.2	1.7	-13.8	3.3	1.0	3.5	3.4	5月
2.9	0.8	1.2	1.7	-13.8	3.9	0.5	3.3	3.1	6月
1.9	1.0	1.0	1.7	-13.8	2.5	1.0	3.1	2.9	7月
0.3	-0.2	1.3	2.2	-13.8	2.3	0.7	2.7	2.5	8月
0.8	1.1	1.2	2.4	-13.8	2.1	1.2	2.9	2.5	9月
-0.2	0.5	0.5	3.3	-13.8	2.3	0.6	3.0	2.7	10月
-0.4	-0.4	0.4	2.7	-13.8	2.2	-0.4	2.9	2.7	11月
-1.3	-0.7	0.7	1.5	-13.8	2.2	0.2	2.1	2.0	12月
0.4	0.7	0.7	-0.3	-13.8	1.7	0.5	1.5	1.5	令和8年1月
2.6	0.8	0.7	-0.5	-13.8	1.7	0.5	1.3	1.5	2月
<b>1.5</b>	<b>-0.1</b>	<b>0.5</b>	<b>1.3</b>	<b>-13.8</b>	<b>2.6</b>	<b>0.9</b>	<b>1.5</b>	<b>1.4</b>	<b>3月</b>

令和8年3月 富山市消費者物価指数中分類指数

中 分 類	ウ エ イ ト	令和8年3月 (2026年3月)			令和8年2月 (2026年2月)		
		指数	前月比 (%)	前年同月比 (%)	指数	前月比 (%)	前年同月比 (%)
<b>総 合</b>	<b>10 000</b>	<b>113.4</b>	<b>0.8</b>	<b>1.5</b>	<b>112.5</b>	<b>-1.0</b>	<b>0.8</b>
生 鮮 食 品 を 除 く 総 合	9 567	112.6	1.1	1.7	111.4	-0.8	1.1
持家の帰属家賃を除く総合 持家の帰属家賃及び	8 827	115.0	0.9	1.6	113.9	-1.1	0.9
生鮮食品を除く総合 1)	8 394	114.2	1.2	1.9	112.8	-0.9	1.3
生鮮食品及びエネルギーを除く総合 2)	8 722	112.0	0.7	2.5	111.3	-0.1	2.4
食料(酒類を除く)及び エネルギーを除く総合 3)	6 588	106.2	0.6	1.3	105.6	0.0	1.2
<b>食 料</b>	<b>2 697</b>	<b>129.4</b>	<b>0.2</b>	<b>4.4</b>	<b>129.1</b>	<b>-1.0</b>	<b>3.6</b>
生 鮮 食 品 4)	433	131.0	-2.9	-2.6	134.9	-4.1	-4.8
生 鮮 食 品 を 除 く 食 料	2 264	129.1	0.9	5.9	128.0	-0.4	5.5
穀 類	216	156.9	0.6	9.8	156.0	-0.3	7.5
魚 介 類	217	147.3	-2.2	6.8	150.5	-1.8	7.3
生 鮮 魚 介 類	125	157.6	-2.8	9.6	162.1	-2.9	9.9
肉 類	230	114.4	1.0	2.5	113.2	-1.1	3.7
乳 卵 類	126	123.5	1.1	4.7	122.2	-0.5	7.0
野 菜 ・ 海 藻	303	122.8	-0.5	-2.6	123.4	-3.2	-4.4
生 鮮 野 菜 物	197	115.2	-2.7	-8.5	118.3	-4.4	-9.4
果 物	122	127.4	-3.2	-6.4	131.6	-5.0	-12.6
生 鮮 果 物	111	128.9	-3.5	-7.3	133.5	-5.3	-13.8
油 脂 ・ 調 味 料	113	123.6	-2.4	3.0	126.6	2.5	8.1
菓 子 類	253	134.9	0.7	5.4	134.0	-0.8	6.0
調 理 食 品	375	131.0	1.7	5.5	128.8	-0.9	3.7
飲 料	157	130.8	1.9	11.1	128.4	-0.5	9.6
酒 類	131	118.1	2.4	9.2	115.3	0.1	6.9
外 食	455	122.0	0.3	4.3	121.7	0.0	4.3
<b>住 居</b>	<b>1 678</b>	<b>105.9</b>	<b>0.0</b>	<b>0.7</b>	<b>106.0</b>	<b>0.0</b>	<b>1.0</b>
持家の帰属家賃を除く住居	505	116.4	-0.2	1.6	116.6	-0.1	3.2
家 賃	1 293	101.4	0.0	0.3	101.4	0.0	0.1
持家の帰属家賃を除く家賃	120	101.2	0.1	1.0	101.0	0.1	0.8
設 備 修 繕 ・ 維 持	385	121.2	-0.2	1.7	121.5	-0.1	3.8
<b>光 熱 ・ 水 道</b>	<b>806</b>	<b>112.7</b>	<b>2.3</b>	<b>-3.5</b>	<b>110.1</b>	<b>-8.8</b>	<b>-5.6</b>
電 気 代	430	110.4	0.3	-8.4	110.1	-13.6	-8.4
ガ ス 代	116	113.3	5.1	2.7	107.8	-8.1	-3.7
他 の 光 熱	70	159.9	13.2	7.0	141.3	0.0	-4.2
上 下 水 道 料	189	100.0	0.0	0.0	100.0	0.0	0.0
<b>家 具 ・ 家 事 用 品</b>	<b>390</b>	<b>126.1</b>	<b>2.2</b>	<b>1.5</b>	<b>123.4</b>	<b>1.5</b>	<b>2.6</b>
家 庭 用 耐 久 財	143	129.3	6.5	-1.0	121.4	2.6	0.7
家 内 装 備 品	27	112.4	0.0	8.7	112.4	0.0	13.1
寝 具 類	25	89.7	-1.8	-8.4	91.3	-0.7	-4.3
家 事 雑 貨	73	132.6	0.8	2.1	131.6	0.7	1.0
家 事 用 消 耗 品	107	132.0	-0.8	5.1	133.1	1.7	5.8
家 事 サ ー ビ ス	16	108.2	0.6	-0.3	107.5	-0.3	-0.9

- 1) 「持家の帰属家賃」・・・持家の住宅を借家とみなした場合に支払われるべき家賃
- 2) 「生鮮食品及びエネルギーを除く総合」＝「総合」－「生鮮食品」－「エネルギー」
- 3) 「食料(酒類を除く)及びエネルギーを除く総合」＝「総合」－「食料」＋「酒類」－「エネルギー」
- 4) 「生鮮食品」・・・生鮮魚介、生鮮野菜、生鮮果物

令和2年=100

(2020年=100)

中 分 類	ウ エ イ ト	令和8年3月 (2026年3月)			令和8年2月 (2026年2月)		
		指数	前月比 (%)	前年同月比 (%)	指数	前月比 (%)	前年同月比 (%)
<b>被 服 及 び 履 物</b>	<b>355</b>	<b>109.3</b>	<b>1.0</b>	<b>-0.1</b>	<b>108.3</b>	<b>-0.3</b>	<b>0.8</b>
衣 料	148	112.0	2.5	2.8	109.2	-0.4	3.2
和 服	1	88.4	0.0	0.0	88.4	0.0	0.0
洋 服	147	112.1	2.5	2.8	109.3	-0.4	3.2
シャツ・セーター・下着類	105	100.9	-0.8	-6.4	101.7	-1.6	-3.8
シャツ・セーター類	70	93.3	-0.3	-9.8	93.6	-2.9	-6.5
下 着 類	35	116.4	-1.6	-0.4	118.3	0.5	1.0
履 物 類	55	109.9	0.0	-1.8	109.9	2.0	-1.8
他 の 被 服	27	105.7	1.8	0.5	103.8	0.0	-0.3
被 服 関 連 サ ー ビ ス	21	136.1	0.0	13.8	136.1	0.0	13.8
<b>保 健 医 療</b>	<b>419</b>	<b>103.1</b>	<b>0.1</b>	<b>0.5</b>	<b>102.9</b>	<b>0.1</b>	<b>0.7</b>
医 薬 品 ・ 健 康 保 持 用 摂 取 品	113	111.6	0.3	2.5	111.2	0.2	3.1
保 健 医 療 用 品 ・ 器 具	110	101.3	0.1	-0.4	101.1	0.2	-0.4
保 健 医 療 サ ー ビ ス	195	99.2	0.0	-0.2	99.2	0.0	-0.2
<b>交 通 ・ 通 信</b>	<b>1 754</b>	<b>101.6</b>	<b>1.8</b>	<b>1.3</b>	<b>99.7</b>	<b>-0.1</b>	<b>-0.5</b>
交 通 通 信	93	104.9	1.0	0.9	103.8	-0.7	1.3
自 動 車 等 関 係 費	1 172	111.6	2.4	-0.3	108.9	-0.2	-2.6
通 信	490	76.9	0.0	7.2	76.9	0.1	7.0
<b>教 育</b>	<b>216</b>	<b>86.2</b>	<b>0.0</b>	<b>-13.8</b>	<b>86.2</b>	<b>0.0</b>	<b>-13.8</b>
授 業 料 等	142	79.2	0.0	-20.7	79.2	0.0	-20.7
教 科 書 ・ 学 習 参 考 教 材	5	109.0	0.0	1.4	109.0	1.0	1.4
補 習 教 育	68	99.0	0.0	-0.6	99.0	0.0	-0.6
<b>教 養 娛 楽</b>	<b>951</b>	<b>116.5</b>	<b>1.5</b>	<b>2.6</b>	<b>114.8</b>	<b>0.3</b>	<b>1.7</b>
教 養 娛 楽 用 耐 久 財	81	105.9	-0.8	-3.9	106.8	0.8	-3.5
教 養 娛 楽 用 品	184	122.0	2.5	6.3	119.0	-1.3	4.5
書 籍 ・ 他 の 印 刷 物	111	119.0	0.4	2.1	118.5	0.0	1.6
教 養 娛 楽 サ ー ビ ス	575	115.7	1.7	2.4	113.8	0.8	1.4
<b>諸 雑 費</b>	<b>734</b>	<b>105.9</b>	<b>0.5</b>	<b>0.9</b>	<b>105.4</b>	<b>0.1</b>	<b>0.5</b>
理 美 容 サ ー ビ ス	124	106.8	0.0	4.5	106.8	0.0	4.5
理 美 容 用 品	163	104.0	-1.1	-0.5	105.2	2.4	0.6
身 の 回 り 用 品	56	114.0	1.1	-5.9	112.8	-0.8	-7.9
た ば こ	36	115.3	0.0	0.5	115.3	0.0	0.5
他 の 諸 雑 費	355	104.2	1.4	1.7	102.8	-0.8	0.7
<b>&lt;&lt; 別掲 &gt;&gt;</b>							
エ ネ ル ギ ー 一 <sup>5)</sup>	845	118.8	4.9	-5.9	113.3	-7.7	-10.1
教 育 関 係 費	301	93.8	0.1	-9.4	93.8	-0.1	-9.2
教 養 娛 楽 関 係 費	977	115.4	1.6	2.4	113.6	0.2	1.3
情 報 通 信 関 係 費	584	77.5	0.0	4.5	77.5	0.0	4.4

5) 「エネルギー」・・・電気代、都市ガス代、プロパンガス、灯油及びガソリン

令和8年3月分主要品目の富山市平均小売価格

品目	銘	柄	単位	26年3月	26年2月	25年3月
うるち米	国内産、精米、単一原料米（産地、品種及び産年が同一のもの）、袋入り（5kg入り）、「コシヒカリ」		1袋	4,596	4,623	3,786
食パン	普通品		1kg	558	564	576
まぐろ	めばち又はきはだ、刺身用、さく、赤身		100g	452	465	455
あじ	まあじ、丸（長さ約15cm以上）		100g	157	179	201
さけ	トラウトサーモン、ぎんざけ、アトランティックサーモン（ノルウェーサーモン）、ベにざけ又はキングサーモン、切り身、塩加工を除く		100g	592	565	565
さば	「まさば」又は「ごまさば」、切り身、塩さばを除く		100g	224	222	168
ぶり	切り身（刺身用を除く）		100g	426	517	376
いか	「するめいか」又は「やりいか」、丸		100g	299	256	214
えび	輸入品、冷凍、「パック包装」又は「真空包装」、無頭（10～14尾入り）		100g	373	380	379
塩さけ	ぎんざけ、切り身		100g	319	333	325
かまぼこ	蒸かまぼこ、板付き、〔内容量〕80～140g、普通品		100g	155	155	157
牛肉	国産品、ロース		100g	749	749	776
豚肉	国産品、バラ（黒豚を除く）		100g	289	283	265
ハム	ロースハム、JAS格付けなし、普通品		100g	214	214	221
鶏卵	白色卵、パック詰（10個入り）、サイズ混合、〔卵重〕「MS52g～LL76g未満」、「MS52g～L70g未満」又は「M58g～L70g未満」		1パック	341	333	317
キャベツ			1kg	193	197	368
ほうれんそう			1kg	708	948	1,054
はくさい	山東菜を除く		1kg	193	173	445
ねぎ	白ねぎ		1kg	832	841	976
レタス	玉レタス		1kg	533	724	746
ブロッコリー			1kg	566	604	692
さつまいも			1kg	660	673	604
じゃがいも			1kg	648	619	574
さといも	土付き		1kg	932	901	838
だいこん			1kg	179	190	249
にんじん			1kg	511	428	514
ごぼう			1kg	1,033	1,004	1,140
たまねぎ	赤玉ねぎを除く		1kg	588	622	358
れんこん			1kg	896	897	1,004
さやいんげん			1kg	3,089	2,982	3,827
きゅうり			1kg	789	868	697
なす			1kg	790	862	775
トマト	ミニトマト（プチトマト）を除く		1kg	890	819	864
しめじ	ぶなしめじ		1kg	624	677	745
わかめ	乾燥わかめ、カットわかめ、湯通し塩蔵わかめ、国産品、袋入り（7～30g入り）、並（令和8年3月銘柄改正）a) 生わかめ、湯通し塩蔵わかめ（天然ものを除く）、国産品、並		100g	2,505	a) 201	a) 217
こんぶ	だしこんぶ、国産品、並		100g	1,476	1,303	1,048
豆腐	木綿豆腐、並		1kg	346	312	371
りんご	「ふじ」又は「つがる」、1個200～400g		1kg	905	872	954
みかん	温州みかん（ハウスみかんを除く）、1個70～130g [1月～3月, 9月～12月]		1kg	1,017	959	1,398
しらぬひ	「デコボン」、1個170～350g [2月～5月]		1kg	1,210	1,221	1,115
オレンジ	輸入品、バレンシアオレンジ又はネーブルオレンジ、1個170～310g		1kg	669	688	671
いちご	国産品 [1月～5月, 12月]		1kg	2,392	2,747	2,458
バナナ	フィリピン産（高地栽培などを除く）		1kg	390	399	438
キウイフルーツ	1個85～144g		1kg	1,294	1,221	1,319

・「…」は季節調査品目のため、調査対象外  
「-」は調査店舗に銘柄の出回りがなかったもの

品目	銘	柄	単位	26年3月	26年2月	25年3月
みそ	米みそ, カップ入り (750g入り), 並		1個	536	536	466
ケーキ	いちごショートケーキ, 1個 (70~120g)		1個	569	569	479
コロッケ	ポテトタイプ, 並		100g	133	131	123
インスタントコーヒー	瓶入り (80~90g入り), 「ネスカフェ ゴールドブレンド」		100g	943	943	808
果実飲料	果汁入り飲料, 20~50%果汁入り, ペットボトル入り (1,500mL入り)		1本	269	269	247
中華そば(外食)	ラーメン, しょう油味(豚骨しょう油味を含む)		1杯	733	733	733
ハンバーガー(外食)	ハンバーガー店におけるチーズバーガー		1個	270	263	250
ピザ(配達)	宅配ピザ, マルゲリータ, [サイズ] M (25~27cm程度) (令和7年10月銘柄改正) a) ミックスピザ (野菜類3種類, 肉・魚介類合わせて1~3種類)		1枚	2,140	2,140	a) 2,597
大工手間代	家屋修理手間代, 常用1人分		1日	20,000	20,000	20,000
プロパンガス	基本料金と10m <sup>3</sup> (従量料金)を使用した料金及び設備料金の合計額 (令和7年4月銘柄改正) a) 基本料金と10m <sup>3</sup> (従量料金)を使用した料金の合計額		1か月	10,047	8,903	a) 9,613
灯油	白灯油, 詰め替え売り, 店頭売り		18L	2,478	2,190	2,316
冷蔵庫	冷凍冷蔵庫, [定格内容積] 451~500L, 「5ドア」又は「6ドア」, IoT機能付き(カメラ搭載を除く)		1台	321,860	287,833	349,300
ルームエアコン	冷房・ヒートポンプ暖房兼用タイプ, セパレート型, 壁掛型, [定格時能力] 冷房2.2kW, 暖房2.2kW, [通年エネルギー消費効率] 5.7~5.8, 特殊機能付きを除く		1台	97,120	84,477	98,780
タオル	[素材] 綿100%, 無地, [長さ] 80~90cm, [重さ] 80~110g, 1枚, 普通品		1枚	438	438	438
トイレットペーパー	パルプ100%, 白, 8ロール入り ([長さ] 75~100m又は2枚重ね37.5~54m) 又は12ロール入り ([長さ] 50~60m又は2枚重ね25~30m)		1000m	806	806	760
洗濯用洗剤	合成洗剤, 綿・麻・合成繊維用, 液体, 詰め替え用, 袋入り (850~900g入り)		1kg	437	437	433
男性用スーツ	春夏物, シングル上下, 並型, 半裏又は背抜き, [表地] 毛100%, [サイズ] A体型 (A4~A6), [百貨店・専門店ブランド] 「五大陸」, 「J.PRES S」, 「ブラックレーベル・クレストブリッジ」又は「ダーバン」, [3月~8月]		1着	96,800	...	89,650
スカート	春夏物, [素材] 化学繊維100%, [サイズ] W64~70cm, 中級品 [3月~8月]		1枚	8,856	...	7,359
女性用セーター	カーディガン, 「長袖」又は「7分袖」, [素材] 「毛・化学繊維混用」, [サイズ] M, 普通品 [1月~3月, 9月~12月]		1枚	4,538	4,538	4,025
クリーニング代	男性用スーツ上下, ドライクリーニング, 持ち込み, 料金前払い, 配達なし		1着	1,408	1,408	1,331
感冒薬	第2類医薬品, 総合かぜ薬, 散剤, 箱入り (44包入り), 「パブロンゴールドA<微粒>」		1箱	1,672	1,672	1,672
ビタミン剤	第3類医薬品, ビタミン含有保健剤, 錠剤, プラスチックボトル入り (90錠入り), 「キューピーコーワゴールドαプレミアム」		1箱	2,728	2,728	2,508
ガソリン	レギュラーガソリン, セルフサービス式を除く		1L	170	154	187
トレーニングパンツ	ロングパンツ, [素材] ポリエステル100%, [サイズ] S,M又はL, 中級品, 「アディダス」, 「アンダーアーマー」, 「デサント」又は「ミズノ」		1本	5,445	5,111	5,496
家庭用ゲーム機	据置型, [本体保存メモリー容量] 64GB, ワイヤレスコントローラー付き, 無線LAN対応, 「Nintendo Switch (有機ELモデル)」		1台	37,960	37,960	37,960
切り花	きく, 輪もの		1本	323	305	333
カラオケルーム使用料	ルーム料とカラオケ料込み (飲食代を除く), 1人当たりの時間制, ビジター料金, 平日 (金曜日を除く), 夜料金1時間の料金		1人	775	775	775
理髪料	総合調髪 (カット, シェービング, シャンプー, セット), 男性 (高校生以下を除く)		1回	4,050	4,050	4,000
パーマメント代	美容院におけるパーマメント (シャンプー, カット, ブロー又はセット込み), ショート, 女性 (高校生以下を除く)		1回	10,013	10,013	9,325
シャンプー	詰め替え用, 袋入り (320mL入り), 「メリット シャンプー」 (令和7年4月銘柄改正) a) 袋入り (340mL入り)		1袋	295	306	a) 339

(利用上の注意)

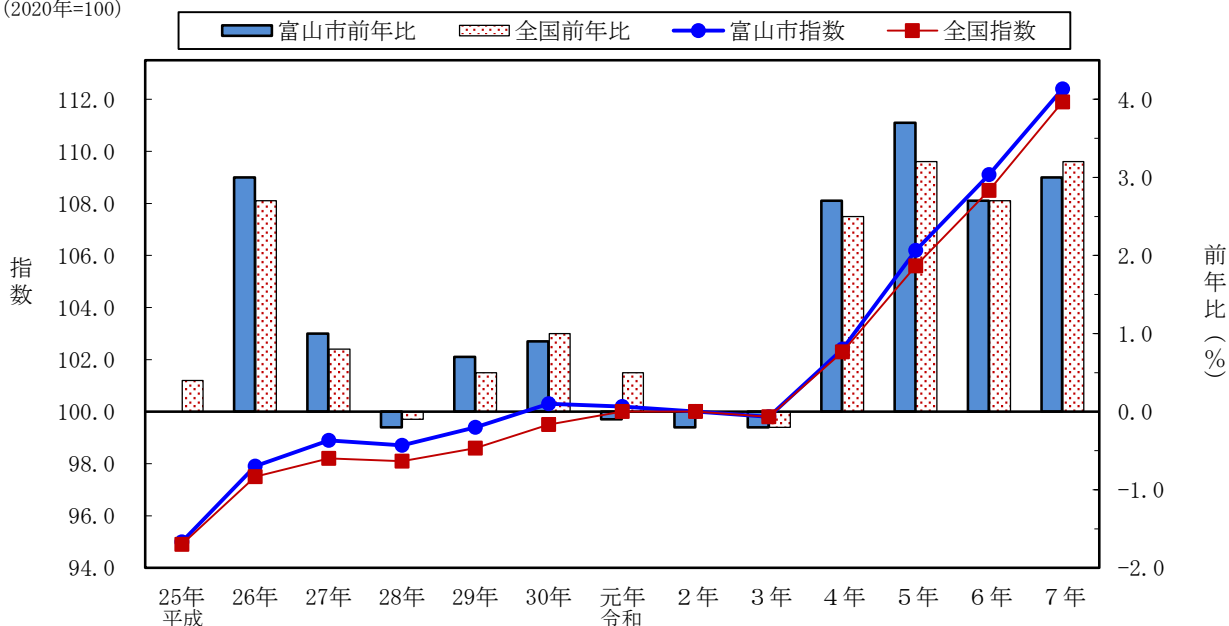
- ①この価格は、総務省統計局『小売物価統計調査(動向編)』によるものです。
- ②各価格は単純算術平均の結果を金額に応じて、円未満で四捨五入したもので、消費税込みの調査価格です。
- ③a)は、改正前の基本(市町村)銘柄及び価格です。

詳細については、総務省のホームページをご覧ください。 <https://www.stat.go.jp/data/kouri/index.html>

## 物価は経済の体温計 ～小売物価統計調査の結果をもとに消費者物価指数を算出～

令和2年=100  
(2020年=100)

消費者物価指数(総合)の推移(富山市)



消費者物価指数は、小売物価統計調査（動向編）による毎月の価格を指数化し、家計調査による消費支出金額をウェイトとして加重平均して算出しています。

その結果は、「経済の体温計」として経済政策を的確に推進するための重要な指標となっています。また、賃金、公共料金や家賃の改定の際の参考に使われるなど、幅広く利用されています。

※小売物価統計調査（動向編）は、全国167市町村（富山県では、富山市及び射水市）で行われています。

※消費者物価指数は都道府県庁所在市等の全国52都市分等が公表されています。

### <内容についてのお問い合わせ>

富山県経営管理部統計調査課生計係  
電 話 076-444-3194  
F A X 076-444-3490

統計調査課で公表している各種統計調査の結果概要については、  
統計調査課のHP「とやま統計ワールド」でご覧になれます。

<https://www.pref.toyama.jp/sections/1015/index2.html>



※ この資料は総務省統計局が作成、公表している全国の消費者物価指数のうち、富山市の消費者物価指数についてまとめたものです。

次回公表日(予定) 令和8年5月25日(月)