

富山県の人口と世帯

富山県人口移動調査結果（推計人口）
- 令和8年4月1日現在 -

（令和8年5月1日）
富山県経営管理部統計調査課
担当：人口労働係
Tel：(代表)076-431-4111（内線）2558
（直通）076-444-3519
Fax：076-444-3490

★ 人口と世帯数の月別推移（外国人含む）

年月日	人口（人）				世帯数（世帯）	
	総数	男	女	対前月増減数	総数	対前月増減数
*R2.10.1	1,034,814	502,637	532,177	-	403,989	-
R7.4.1	989,474	482,291	507,183	△ 2,253	413,305	598
5.1	989,066	482,282	506,784	△ 408	414,144	839
6.1	988,511	482,002	506,509	△ 555	414,359	215
7.1	987,898	481,807	506,091	△ 613	414,648	289
8.1	987,339	481,594	505,745	△ 559	414,829	181
9.1	986,790	481,395	505,395	△ 549	415,000	171
10.1	986,224	481,200	505,024	△ 566	415,109	109
11.1	985,649	480,940	504,709	△ 575	415,315	206
12.1	984,918	480,585	504,333	△ 731	415,331	16
R8.1.1	983,883	479,968	503,915	△ 1,035	415,119	△ 212
2.1	982,693	479,322	503,371	△ 1,190	414,865	△ 254
3.1	981,725	478,862	502,863	△ 968	414,927	62
4.1	979,663	477,924	501,739	△ 2,062	415,718	791

総人口 979,663 人

（男 477,924 人、女 501,739 人）
前月に比べ、2,062 人（0.21%）の減少

総世帯数 415,718 世帯

前月に比べ、791 世帯（0.19%）の増加

本紙の人口及び世帯は、**令和2年国勢調査**
確報値（令和2年10月1日現在）を基準に、
その後の住民基本台帳人口の出生・死亡・転
出・転入、世帯の移動数（市町村から毎月報告）
を加減して推計している。

* 国勢調査

★ 令和8年3月中の人口動態

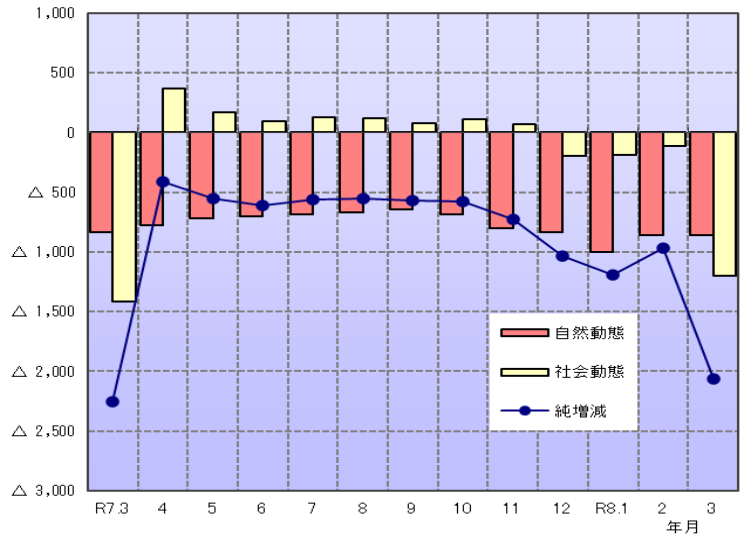
自然動態

出生者数は 417 人（前年同月比 22 人減）
死亡者数は 1,279 人（前年同月比 1 人増）
差し引き自然動態では 862 人の減少

社会動態（県外移動）

転入者数は 3,676 人（前年同月比 315 人増）
転出者数は 4,876 人（前年同月比 101 人増）
差し引き社会動態では 1,200 人の減少

月間人口増減数の月別推移



★ 月間人口増減数の月別推移

年月	自然動態			社会動態			純増減			
	出生(a)	死亡(b)	差引増減	県内移動	転入(c)	転出(d)	差引増減	純増加(a+c)	純減少(b+d)	差引増減
R6.4~										
R7.3月	5,280	15,238	△ 9,958	10,663	18,786	18,830	△ 44	24,066	34,068	△ 10,002
R7.3月	439	1,278	△ 839	1,545	3,361	4,775	△ 1,414	3,800	6,053	△ 2,253
4月	449	1,229	△ 780	1,261	2,547	2,175	372	2,996	3,404	△ 408
5月	430	1,151	△ 721	829	1,596	1,430	166	2,026	2,581	△ 555
6月	414	1,120	△ 706	834	1,443	1,350	93	1,857	2,470	△ 613
7月	478	1,166	△ 688	770	1,453	1,324	129	1,931	2,490	△ 559
8月	463	1,135	△ 672	729	1,374	1,251	123	1,837	2,386	△ 549
9月	481	1,125	△ 644	826	1,455	1,377	78	1,936	2,502	△ 566
10月	433	1,115	△ 682	923	1,425	1,318	107	1,858	2,433	△ 575
11月	388	1,192	△ 804	753	1,113	1,040	73	1,501	2,232	△ 731
12月	440	1,275	△ 835	850	1,037	1,237	△ 200	1,477	2,512	△ 1,035
R8.1月	414	1,417	△ 1,003	677	1,127	1,314	△ 187	1,541	2,731	△ 1,190
2月	372	1,230	△ 858	709	1,198	1,308	△ 110	1,570	2,538	△ 968
3月	417	1,279	△ 862	1,590	3,676	4,876	△ 1,200	4,093	6,155	△ 2,062
R7.4~										
R8.3月	5,179	14,434	△ 9,255	10,751	19,444	20,000	△ 556	24,623	34,434	△ 9,811

市町村別人口と世帯数（令和8年4月1日現在）

市町村名	人口			世帯数	対前月増減数		R2国勢調査(R2.10.1現在)からの増減数	
	総数	男	女		人口	世帯	人口	世帯
県計	979,663	477,924	501,739	415,718	△ 2,062	791	△55,151	11,729
富山市	399,344	195,525	203,819	178,822	△ 877	242	△14,594	6,905
高岡市	157,682	76,584	81,098	67,748	△ 287	165	△ 8,711	2,162
魚津市	36,965	18,081	18,884	15,596	△ 110	30	△ 3,570	△ 204
氷見市	38,704	18,520	20,184	15,369	△ 149	△ 11	△ 5,246	△ 390
滑川市	31,504	15,420	16,084	12,757	14	77	△ 845	642
黒部市	37,422	18,565	18,857	15,637	4	126	△ 2,216	399
砺波市	46,258	22,680	23,578	17,980	△ 93	49	△ 1,896	833
小矢部市	26,646	12,979	13,667	9,971	△ 35	38	△ 2,337	245
南砺市	43,095	20,765	22,330	16,258	△ 118	4	△ 4,842	△ 225
射水市	87,438	42,874	44,564	35,619	△ 167	69	△ 3,304	1,807
舟橋村	3,231	1,569	1,662	1,157	△ 12	△ 2	99	106
上市町	17,472	8,391	9,081	7,021	△ 62	△ 11	△ 1,879	△ 235
立山町	23,176	11,224	11,952	9,207	△ 60	12	△ 1,616	160
入善町	21,266	10,252	11,014	8,498	△ 72	4	△ 2,573	△ 201
朝日町	9,460	4,495	4,965	4,078	△ 38	△ 1	△ 1,621	△ 275

（注）国勢調査からの増減数は、令和2年国勢調査確報値を基準に算出している。

令和8年3月中の人口動態

市町村名	自然動態（人）			社会動態（人）			対前月増減数(人)	対前月増減率(%)
	出生者数	死亡者数	差引増減	転入者数	転出者数	差引増減		
県計	417	1,279	△ 862	5,266	6,466	△1,200	△2,062	△ 0.21
富山市	189	526	△ 337	2,388	2,928	△ 540	△ 877	△ 0.22
高岡市	64	204	△ 140	776	923	△ 147	△ 287	△ 0.18
魚津市	16	41	△ 25	175	260	△ 85	△ 110	△ 0.30
氷見市	6	52	△ 46	104	207	△ 103	△ 149	△ 0.38
滑川市	14	51	△ 37	244	193	51	14	0.04
黒部市	13	42	△ 29	280	247	33	4	0.01
砺波市	23	46	△ 23	309	379	△ 70	△ 93	△ 0.20
小矢部市	7	32	△ 25	127	137	△ 10	△ 35	△ 0.13
南砺市	17	69	△ 52	167	233	△ 66	△ 118	△ 0.27
射水市	41	96	△ 55	435	547	△ 112	△ 167	△ 0.19
舟橋村	1	4	△ 3	12	21	△ 9	△ 12	△ 0.37
上市町	2	22	△ 20	55	97	△ 42	△ 62	△ 0.35
立山町	9	33	△ 24	89	125	△ 36	△ 60	△ 0.26
入善町	12	40	△ 28	72	116	△ 44	△ 72	△ 0.34
朝日町	3	21	△ 18	33	53	△ 20	△ 38	△ 0.40

（注）転入者数および転出者数には県内移動者数を含む。

令和7年国勢調査実施に伴う富山県人口移動調査の公表について

令和7年10月1日現在で実施された国勢調査の速報値が令和8年5月中に総務省統計局から公表予定です。令和8年5月の公表（令和8年4月1日現在）までは、従来どおり令和2年国勢調査確報値（令和2年10月1日現在）を基準に、その後の住民基本台帳人口の出生・死亡・転出・転入、世帯の移動数を加減して推計します。令和8年6月の公表（令和8年5月1日現在）以降は令和7年国勢調査速報値（令和7年10月1日現在）を基準に推計を行います。

富山県で公表している各種統計調査の結果の概要については、
 ホームページ「とやま統計ワールド」でご覧いただけます。
<https://www.pref.toyama.jp/sections/1015/index2.html>