

冬眠明けのクマへの警戒について



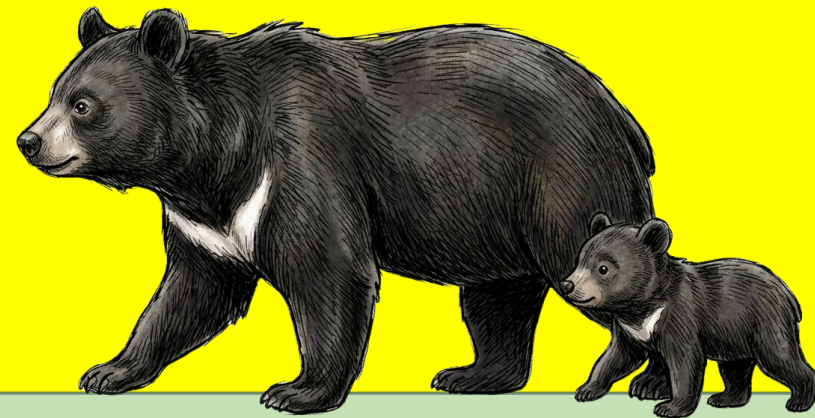
- **クマが活発に動く時期になり、遭遇に注意！**
- **登山やキャンプ、山菜採りなどでは特に警戒！**
☆昨年5月3日には南砺市内で人身被害発生

➤ 被害防止対策の徹底

①行動／単独行動を避ける
早朝・夕方の行動には注意

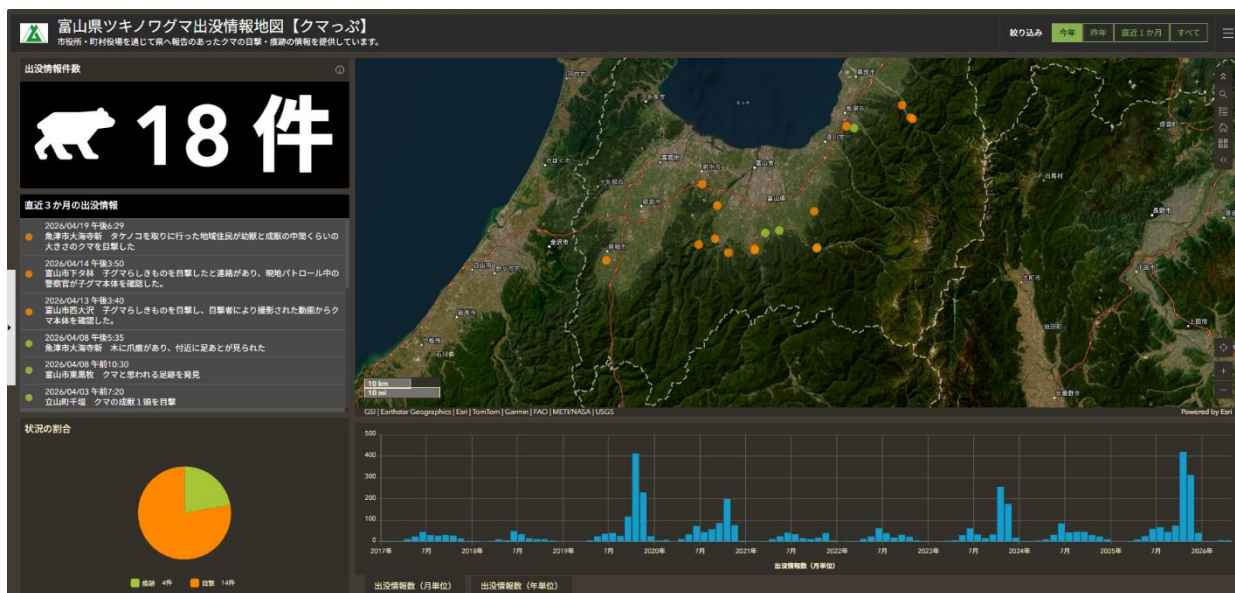
②音／鈴やラジオで存在を知らせる

③管理／食べ物やゴミの管理を徹底



- **万一、遭遇したら**
あわてず、背中を見せずに、ゆっくりと後退する

外出前のクマ情報確認



クマっぶ (4月6日リニューアル済)

- リアルタイムで出没情報 (目撃・痕跡) をマップ表示
- 市町村や年月単位での絞り込み機能



- お知らせ機能でクマの出没情報を通知
- 周囲に存在を知らせる「クマよけ鈴」機能