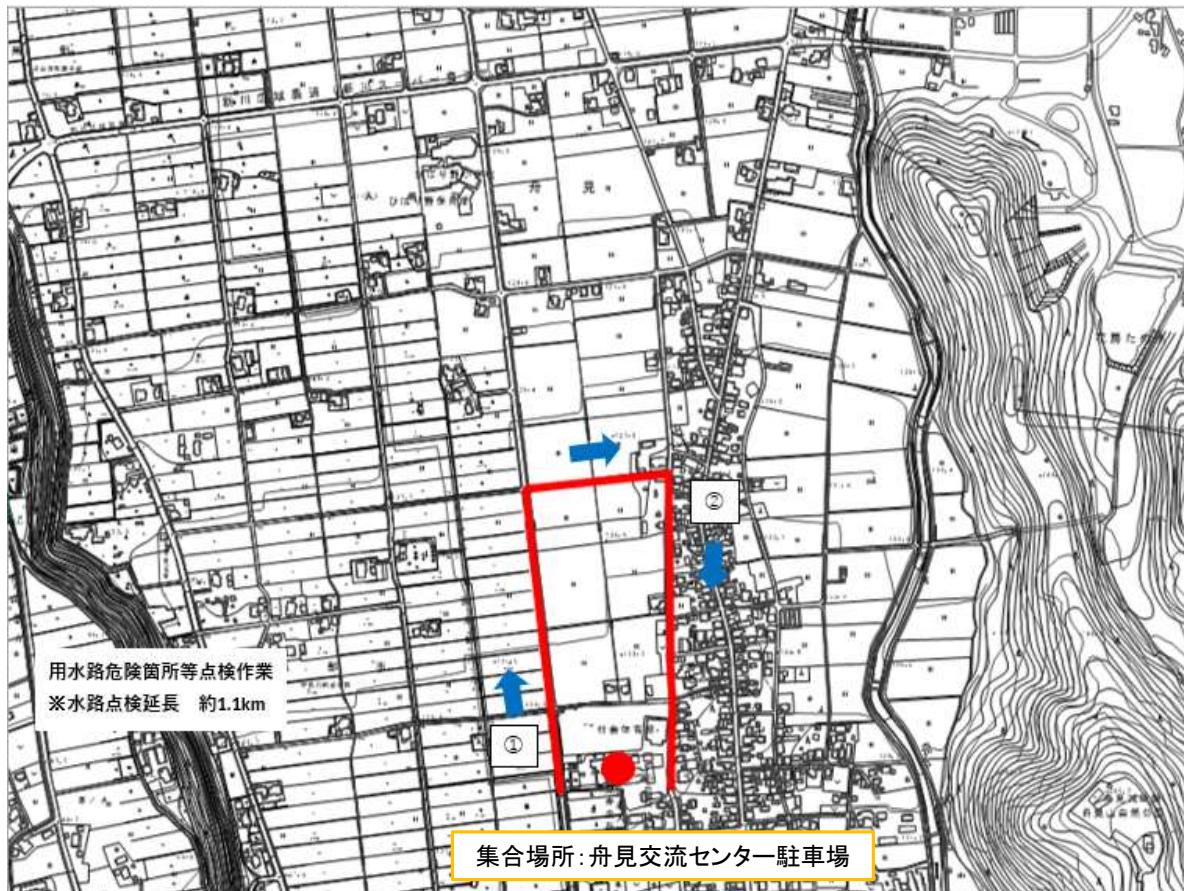


位置図(住宅地図等)



写真(現地の様子)



①IF2号用水路及びIF3号用水路



②町道西裏線用水路

<農業用水路 安全施設の点検>

- 日 時: 令和8年4月20日(月)9時より
- 場 所: 入善町舟見地内(集合場所: 舟見交流センター駐車場)
- 水 路 名: 愛本新用水路 (IF2号用水路・IF3号用水路)
- 点 検 者: 愛本新用水土地改良区舟見地区総代及び役職員、舟見地区指定棚田地域振興協議会  
ひばり野小学校校長、ひばり野保育所所長、新川農林振興センター、入善町役場、入善警察署
- 点検内容: 用水路転落防止柵及び、用水路の危険個所の点検、危険個所に注意喚起の貼紙やトラロープ  
等で応急的な対応を実施する。