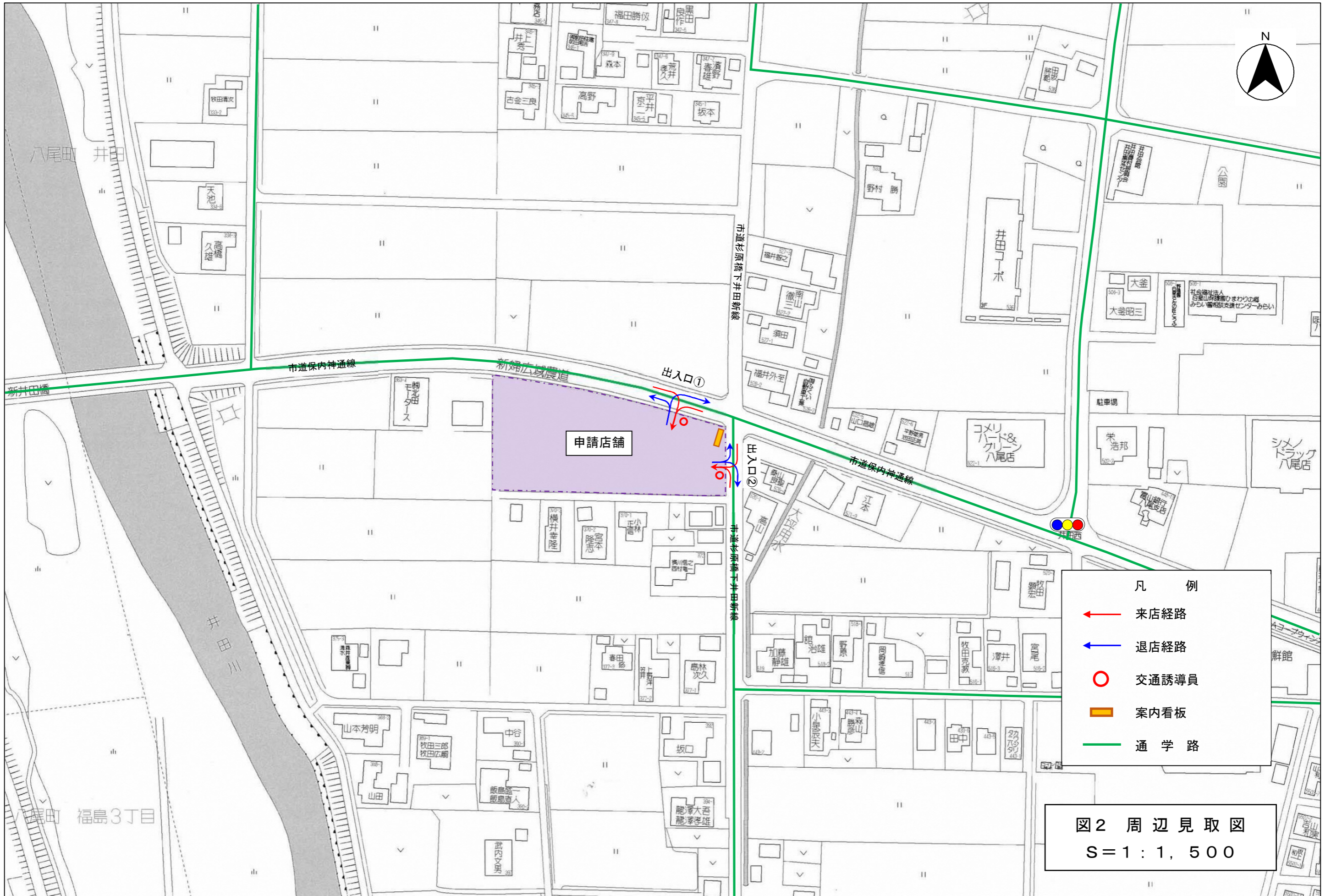
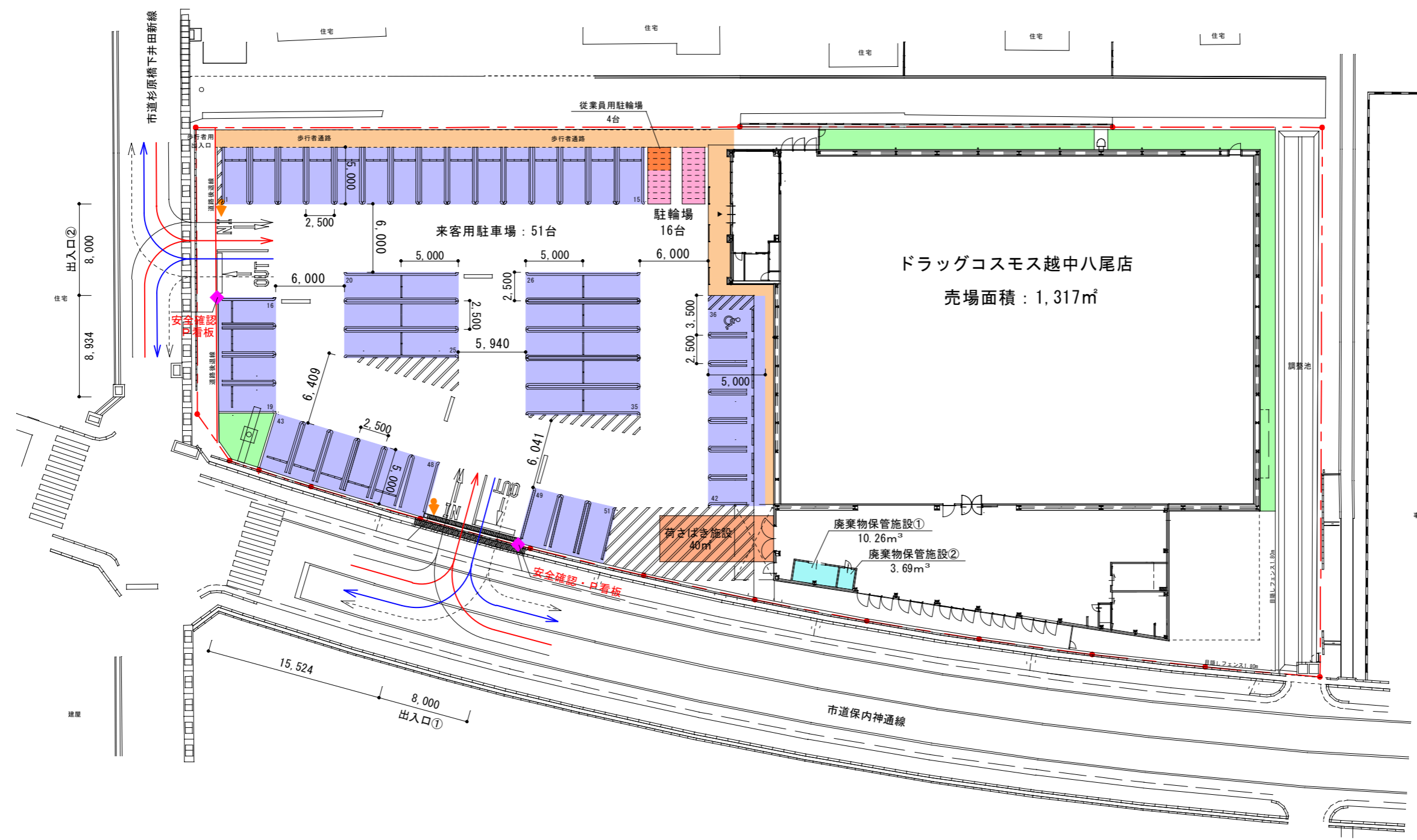
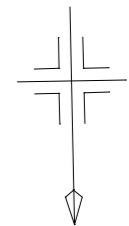




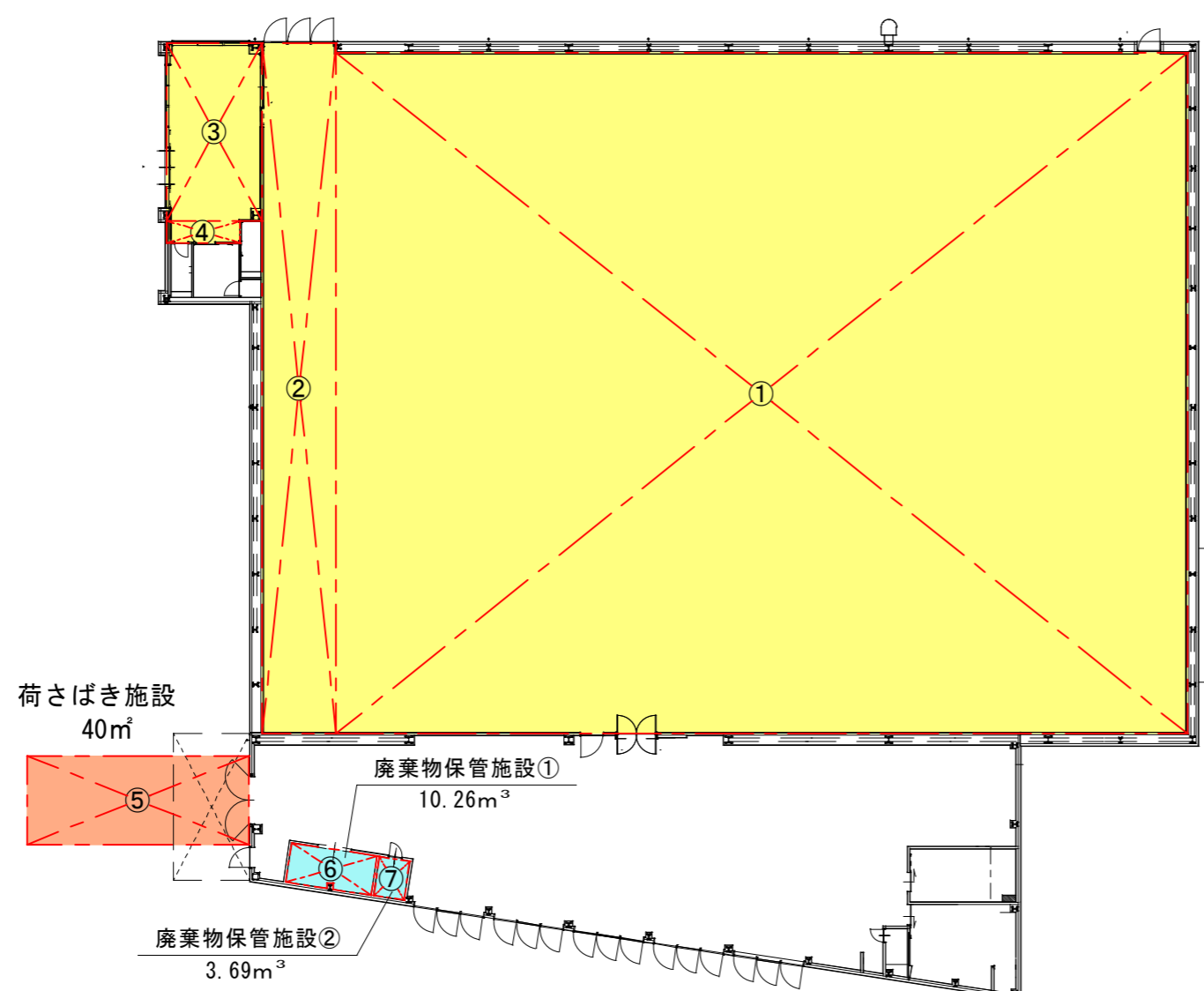
図1 建物位置図
 S=1:10,000





凡 例			
	来客用駐車マス		従業員用駐輪場
	駐 輪 場	◆	案 内 看 板
	荷さばき施設	↓	交 通 誘 導 員
	廃棄物保管施設	←	来退店経路 (来客車両)
	歩行者用通路	←	来退店経路 (搬入車両)
	緑 地		

図3 建物配置図
S = 1 : 400



【 求 積 表 】

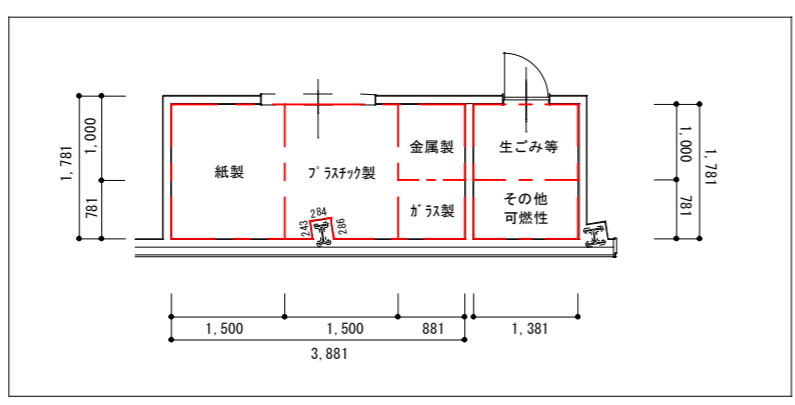
店舗面積	
①	$30.663 \times 38.343 = 1,175.711\text{m}^2$
②	$31.100 \times 3.320 = 103.252\text{m}^2$
③	$8.000 \times 4.300 = 34.400\text{m}^2$
④	$1.000 \times 3.300 = 3.300\text{m}^2$
売場面積 合計 : 1,316.663m ²	

【 求 積 表 】

荷さばき施設面積	
⑤	$4.000 \times 10.000 = 40.000\text{m}^2$
合 計 : 40.000m ²	

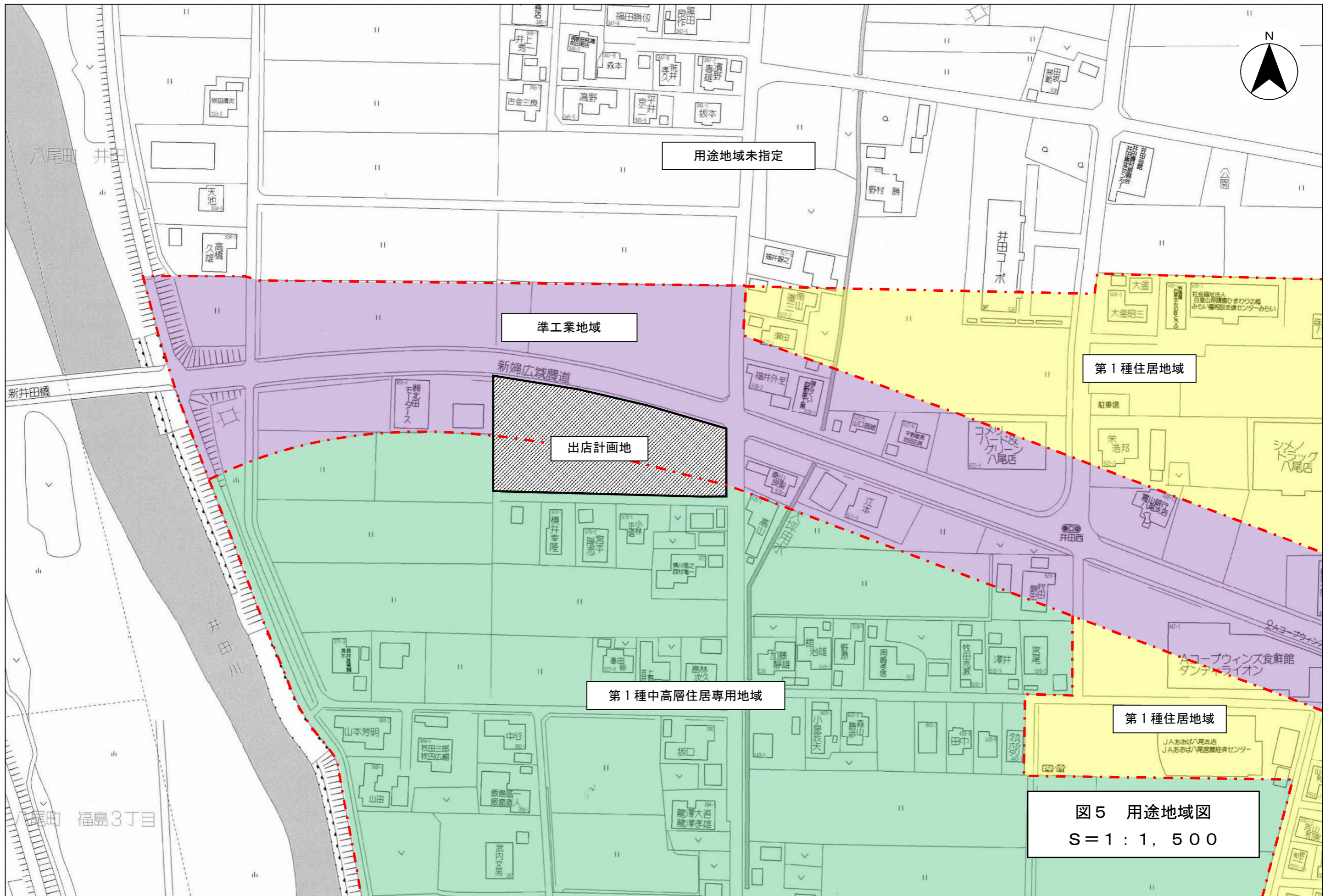
【 求 積 表 】

廃棄物保管施設①	
【紙製廃棄物】	
	$1.781 \times 1.500 \times 1.500 = 4.007\text{m}^3$
【金属製廃棄物】	
	$1.000 \times 0.881 \times 1.500 = 1.322\text{m}^3$
⑥	【ガラス製廃棄物】
	$0.781 \times 0.881 \times 1.500 = 1.032\text{m}^3$
	【プラスチック製廃棄物】
	$(1.781 \times 1.500 - 0.075) \times 1.5 = 3.895\text{m}^3$
廃棄物保管施設②	
【生ごみ等】	
	$1.000 \times 1.381 \times 1.500 = 2.072\text{m}^3$
⑦	【その他可燃性廃棄物】
	$0.781 \times 1.381 \times 1.500 = 1.618\text{m}^3$
廃棄物保管施設 (合計)	
面積 合計 : 9.297m ²	
容積 合計 : 13.946m ³	



廃棄物保管施設拡大図 1/100

図4 平面図兼求積図
S = 1 : 300



用途地域未指定

準工業地域

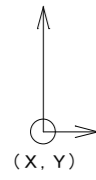
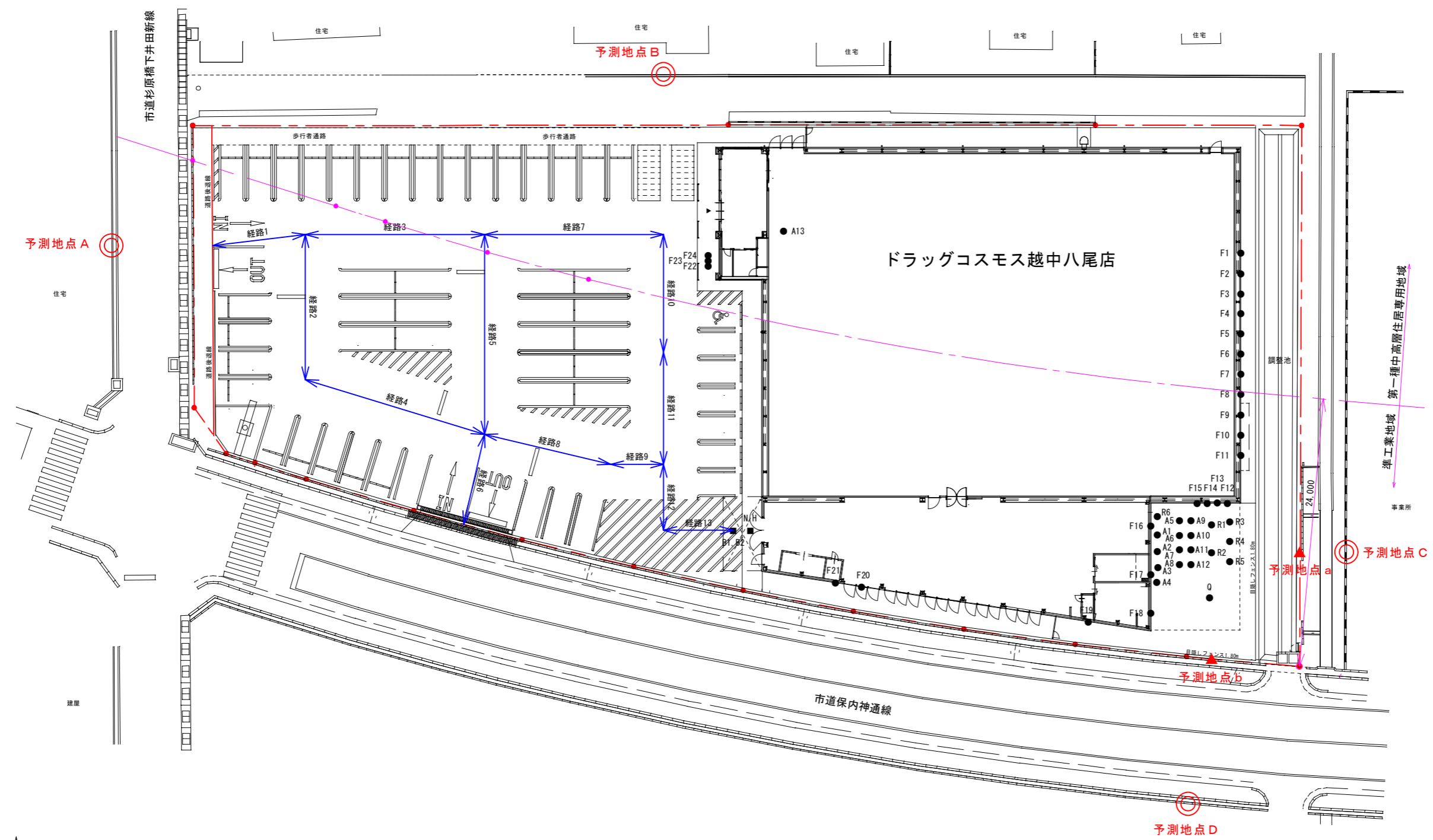
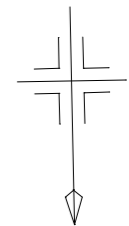
出店計画地

第1種住居地域

第1種中高層住居専用地域

第1種住居地域

図5 用途地域図
S=1:1,500



凡 例			
○	予測地点 (等価騒音)	● (Q)	キュービクル
▲	予測地点 (最大値)	■ (N)	荷さばき作業
● (A1~A13)	空調室外機	■ (H)	廃棄物収集作業
● (R1~R6)	冷凍室外機	■ (B1~B2)	バックブザー音
● (F1~F24)	換気扇	↔	自動車走行経路

図6 騒音発生源位置図
S = 1 : 400