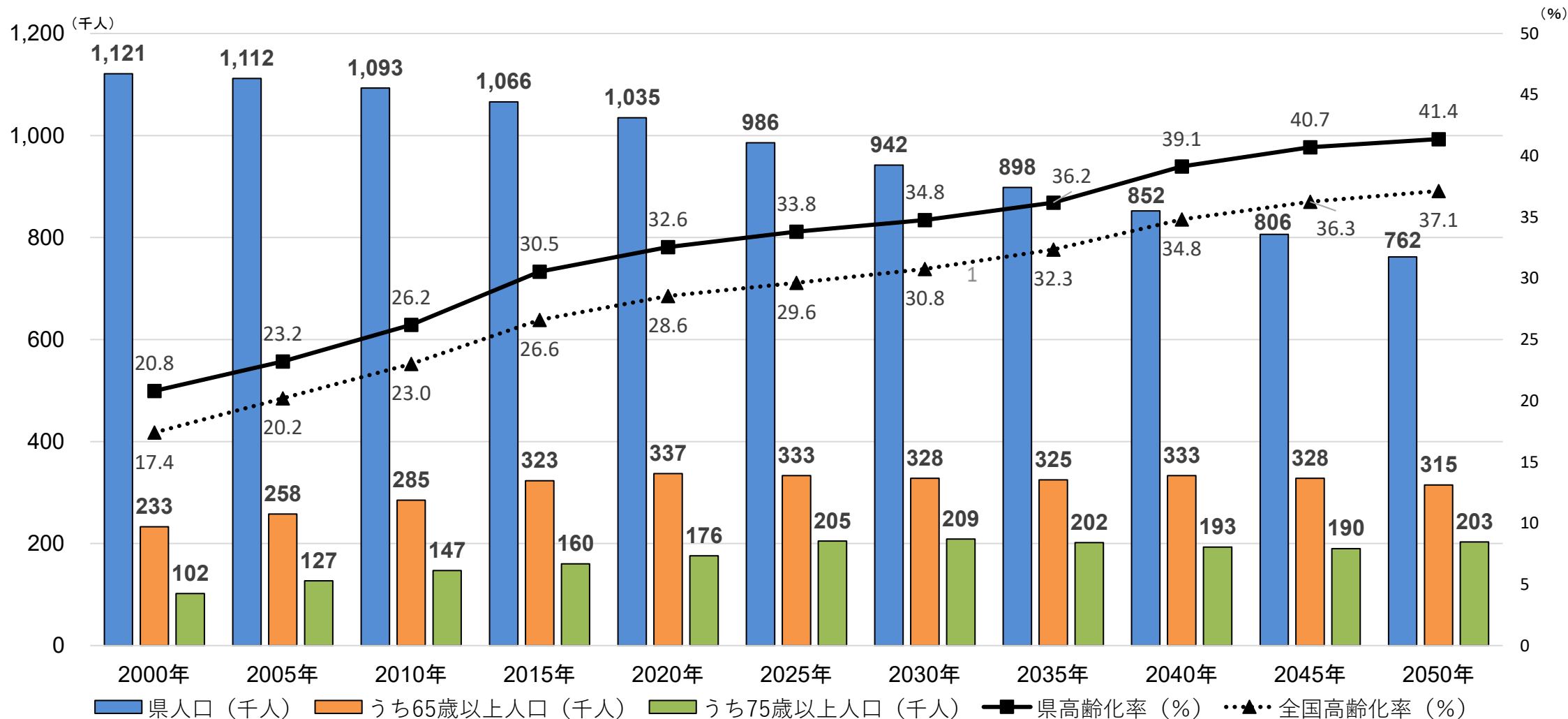


富山県における循環器病の現状及び 主な取組みについて

富山県の人口と高齢化率の推移

- 富山県の高齢化率は増加傾向にあり、全国値より高く推移している。
- 今後も人口減少は続くが、高齢化率は上昇する見込みとなっている。
- 医療・介護ニーズの高い75歳以上人口は、2030年頃にピークを迎える見込みとなっている。

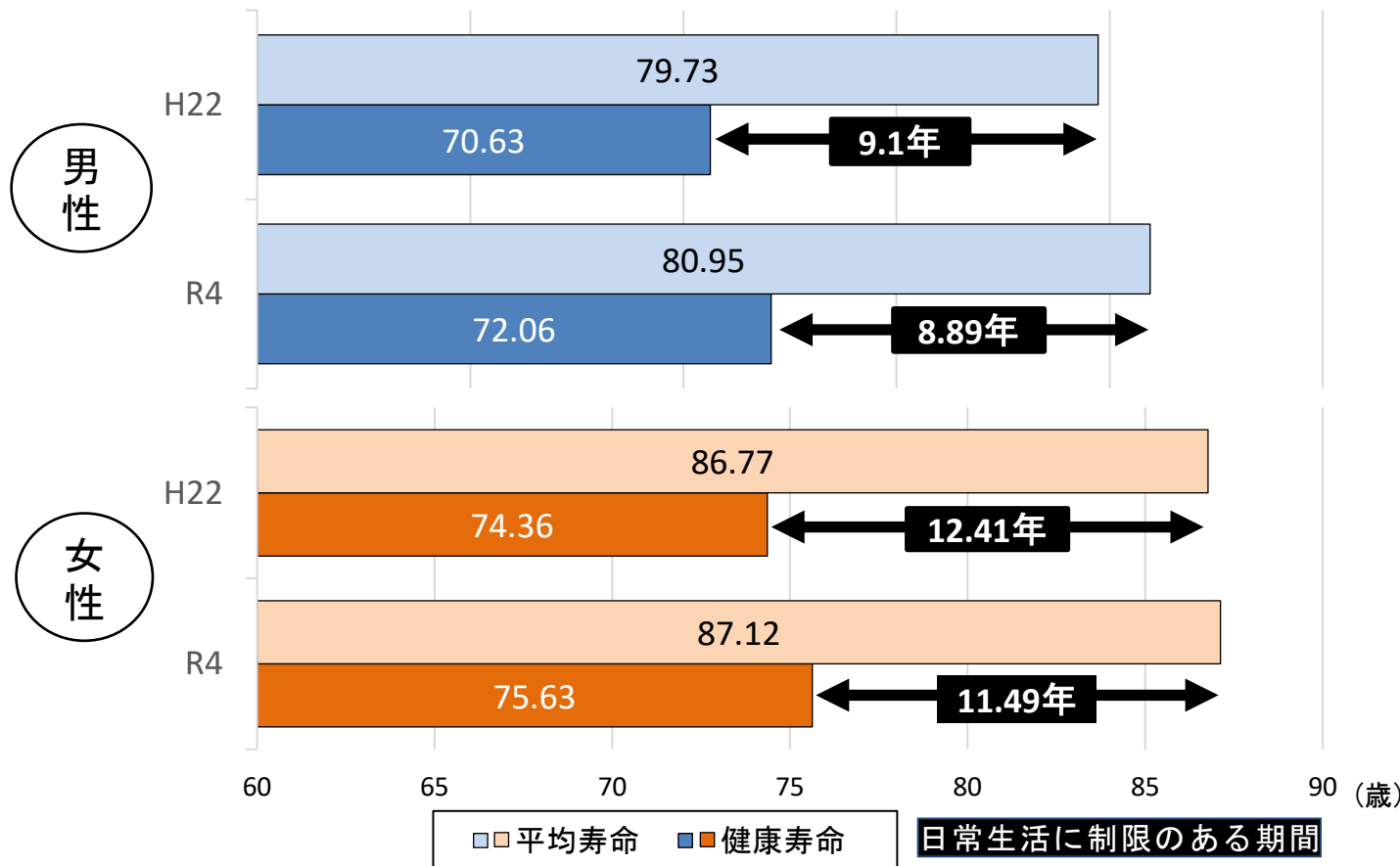


[資料] 2015年までは国勢調査(総務省)(割合は、総人口から年齢不詳を除いて算出)
 2020年以降は日本の地域別将来推計人口(2023(令和5)年推計)(国立社会保障・人口問題研究所)

富山県の平均寿命と健康寿命

- 平均寿命および健康寿命は延伸しており、健康寿命の増加分は、平均寿命の増加分を上回る。
- 平均寿命と健康寿命との間には、男性で約9年、女性で約11年の差があり、平成22年度より縮小している。

富山県の平均寿命と健康寿命の差



富山県の平均寿命と健康寿命の変化

H22からの変化	男性	女性
健康寿命	+1.43	+1.27
平均寿命	+1.22	+0.35

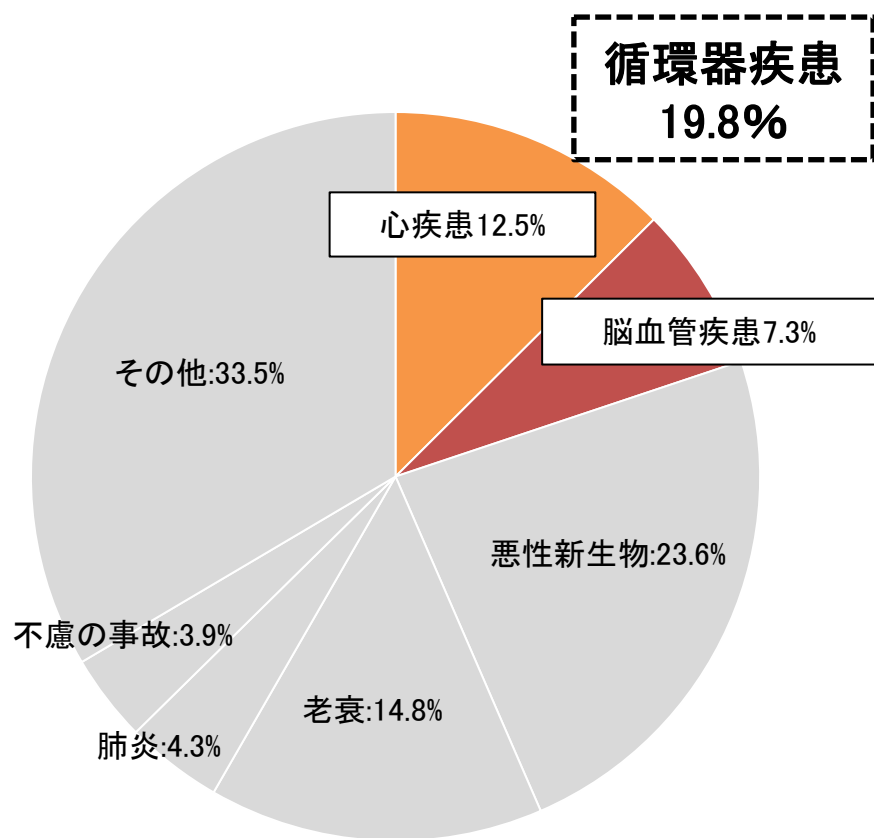
平均寿命と健康寿命の全国順位

	男性	女性
健康寿命 (R4)	36位	20位
平均寿命 (R4)	29位	19位

富山県の死亡原因における循環器病の割合

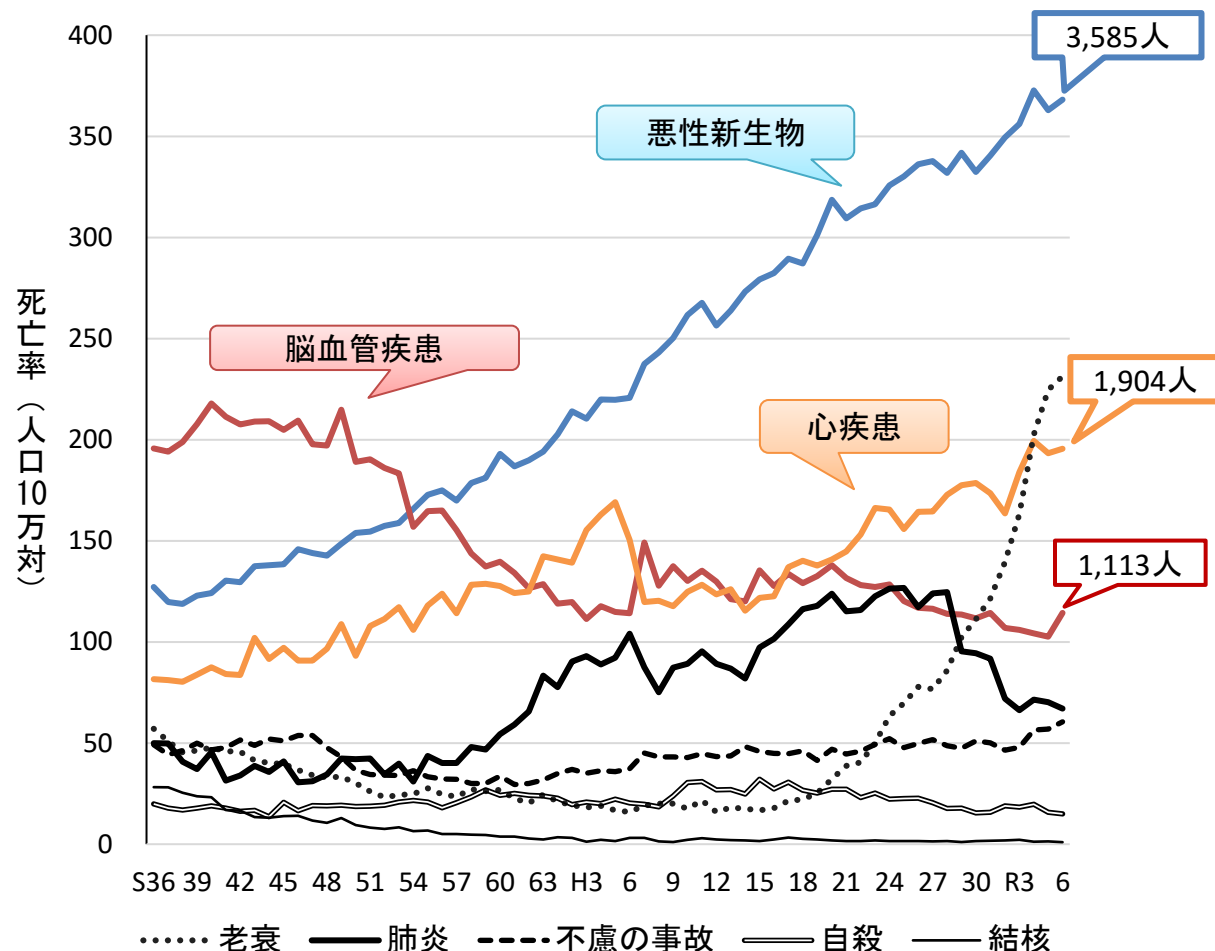
- 心疾患及び脳血管疾患は、富山県における主な死亡原因である。
- 心疾患は死亡原因の第3位、脳血管疾患は第4位、両者を合わせた循環器疾患は悪性新生物（がん）に次ぐ死亡原因となっている。

富山県の主な死因の内訳(令和6年度)



出典：令和6年人口動態統計(厚生労働省)

富山県の主な死亡原因の推移

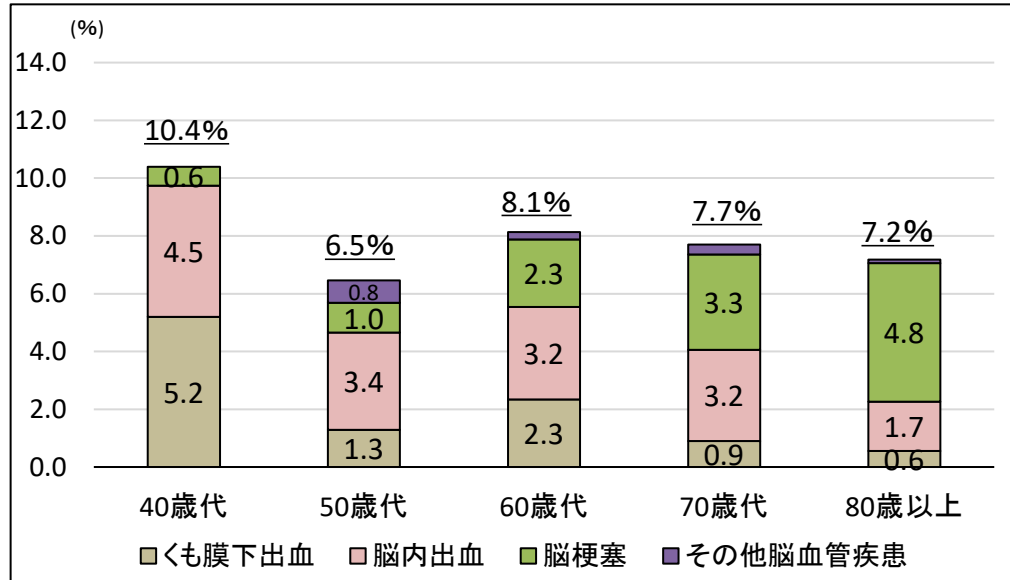


出典：人口動態統計(厚生労働省)

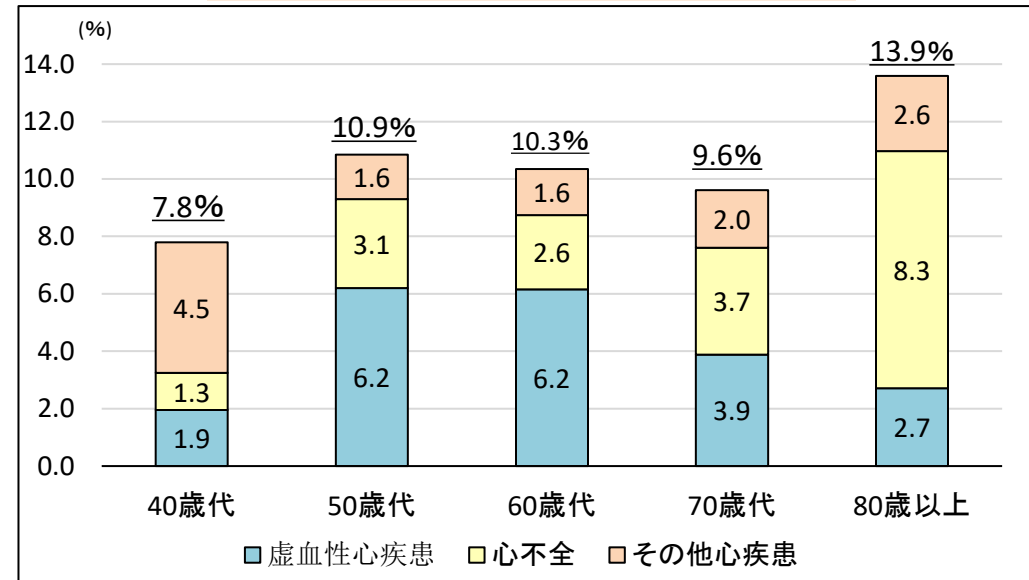
富山県の年代別死亡原因に占める循環器病の割合

- 脳血管疾患では、**高齢であるほど脳梗塞の割合が高く、若年であるほど脳内出血の割合が高くなっている。**
- 心疾患は年代が上がるごとに割合が増加し、特に、**80歳代以上で心不全の割合が高くなっている。**

各年代の死亡数に占める脳血管疾患の割合



各年代の死亡数に占める心疾患の割合



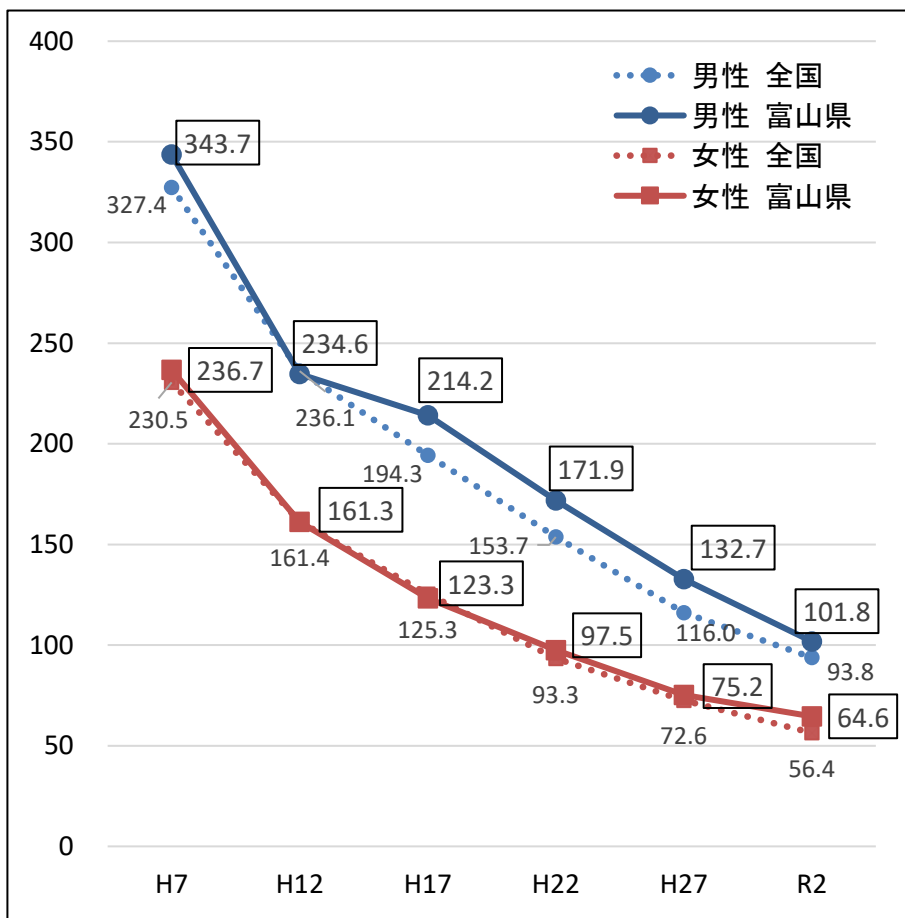
各年代別死亡数 (人)

年代	総死亡数	脳血管疾患				心疾患				
		くも膜下出血	脳内出血	脳梗塞	その他脳血管疾患	虚血性心疾患	心不全	その他心疾患		
全年齢	15,184	1,113	119	325	640	29	1,904	499	1,039	366
40代未満	101	5	1	2	2	0	0	0	0	0
40代	154	16	8	17	1	0	9	3	2	7
50代	387	25	5	13	4	3	42	24	12	6
60代	812	66	19	26	19	2	84	50	21	13
70代	2,882	222	26	91	95	10	293	112	107	58
80代以上	10,858	780	60	186	520	14	1,476	294	897	285

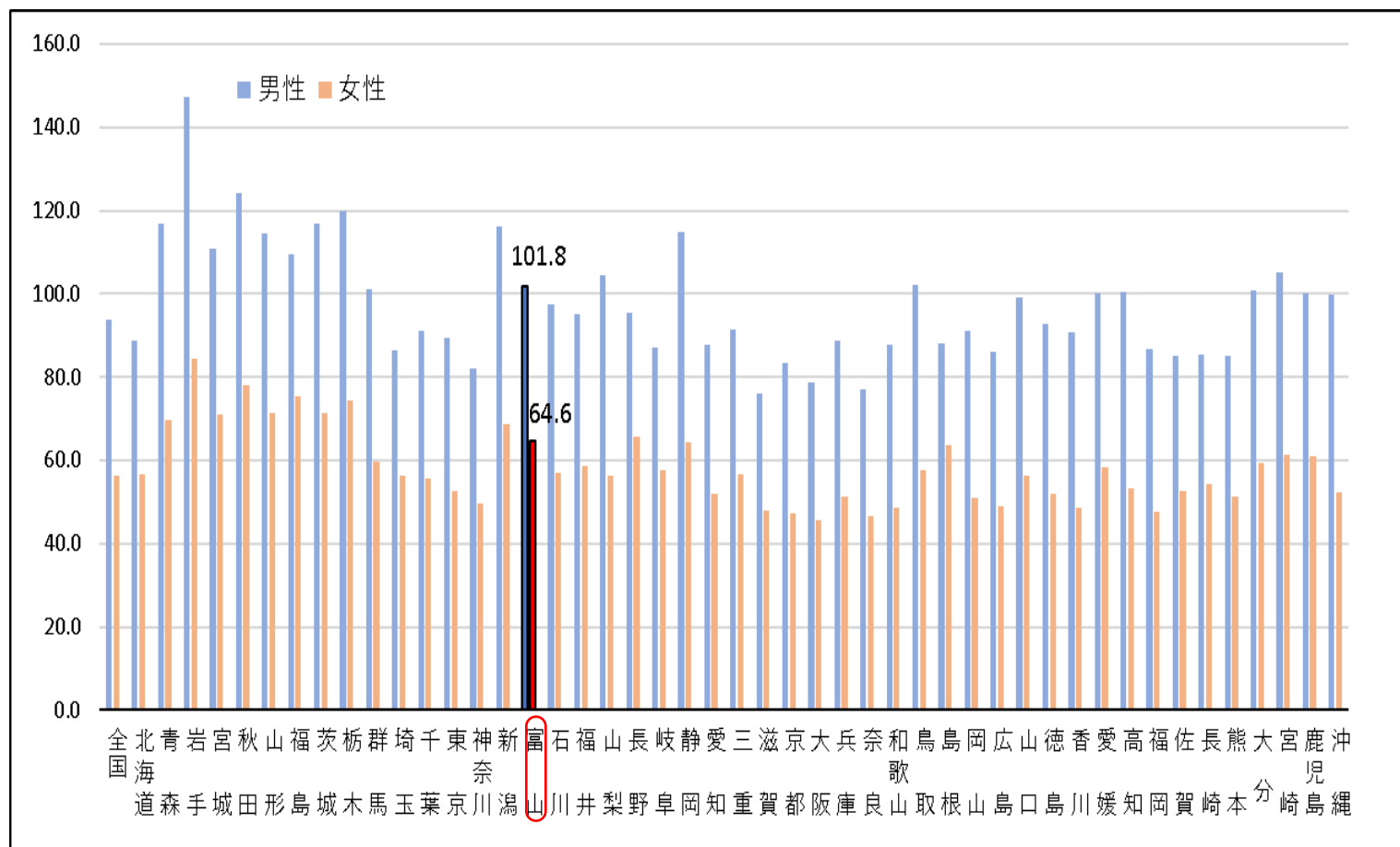
富山県の脳血管疾患の年齢調整死亡率

- 脳血管疾患の年齢調整死亡率は低下傾向だが、男性は全国93.8に対し101.8(全国14位)、女性は全国56.4に対し、64.6(全国11位)と、男女ともに全国を上回っている。

年齢調整死亡率の推移(人口10万対)



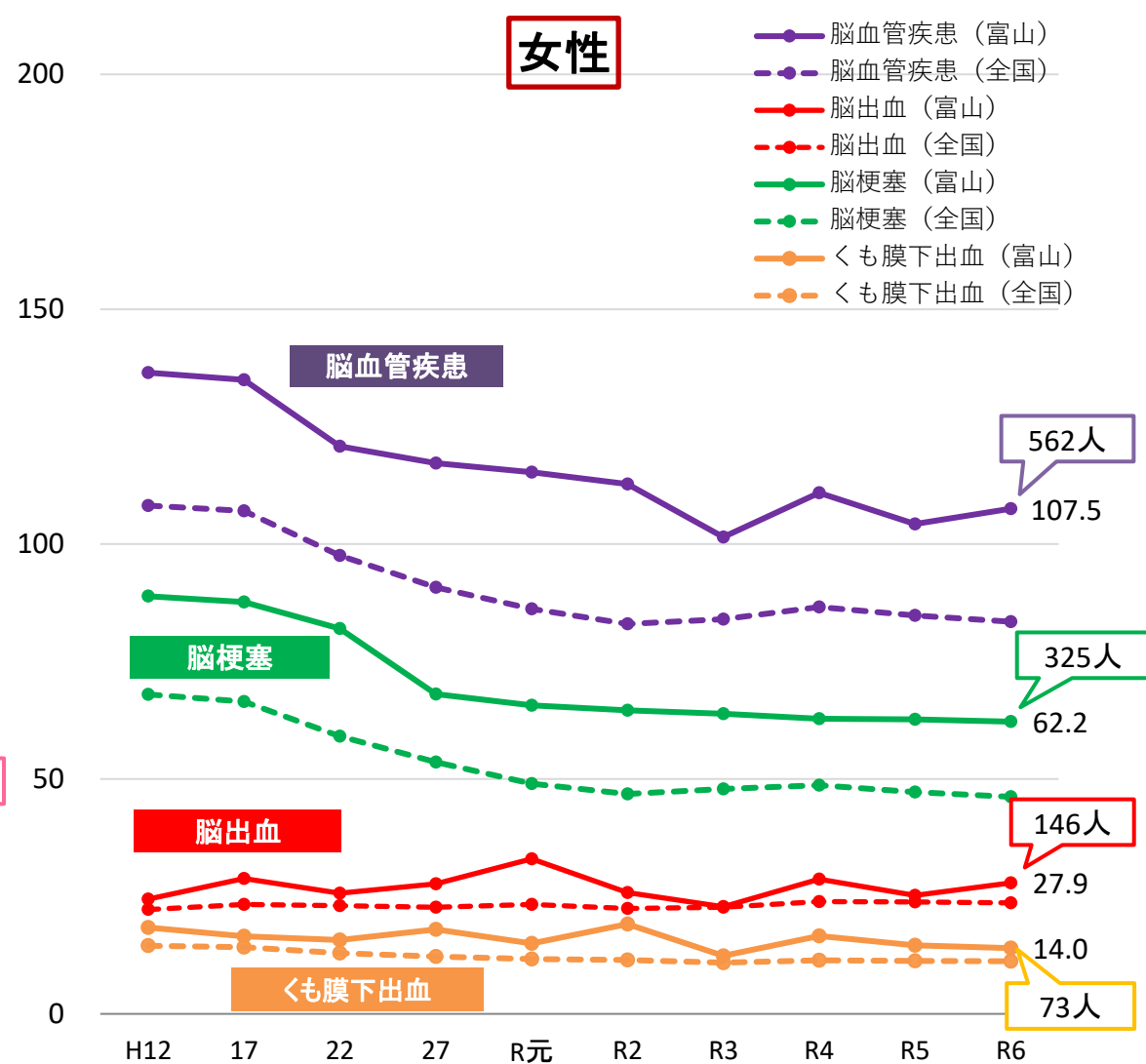
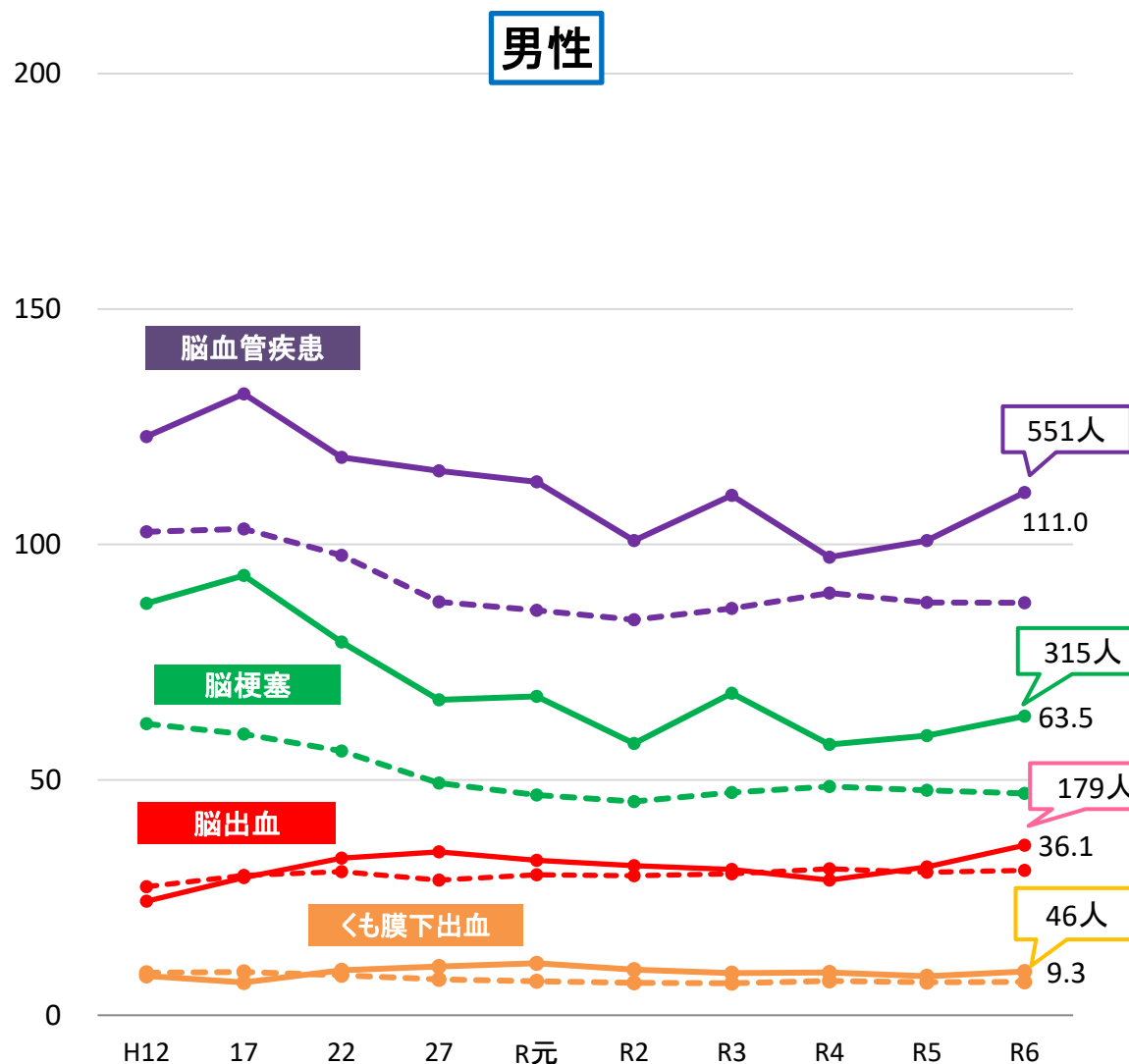
都道府県男女別年齢調整死亡率(人口10万対)(R2)



出典：人口動態統計特殊報告
「都道府県別年齢調整死亡率」(厚生労働省)

富山県の主な脳血管疾患の死亡率の推移（人口10万対）

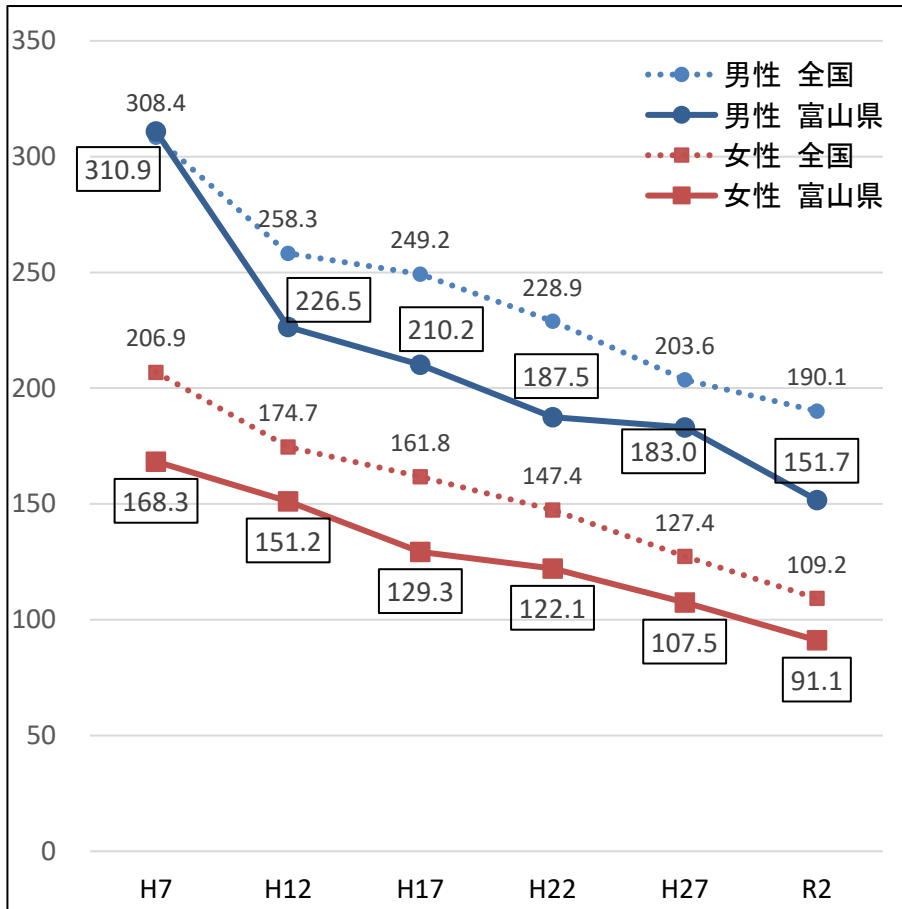
脳血管疾患の死亡率（人口10万対）は、男女ともに**全国より高い状態が続いている**。



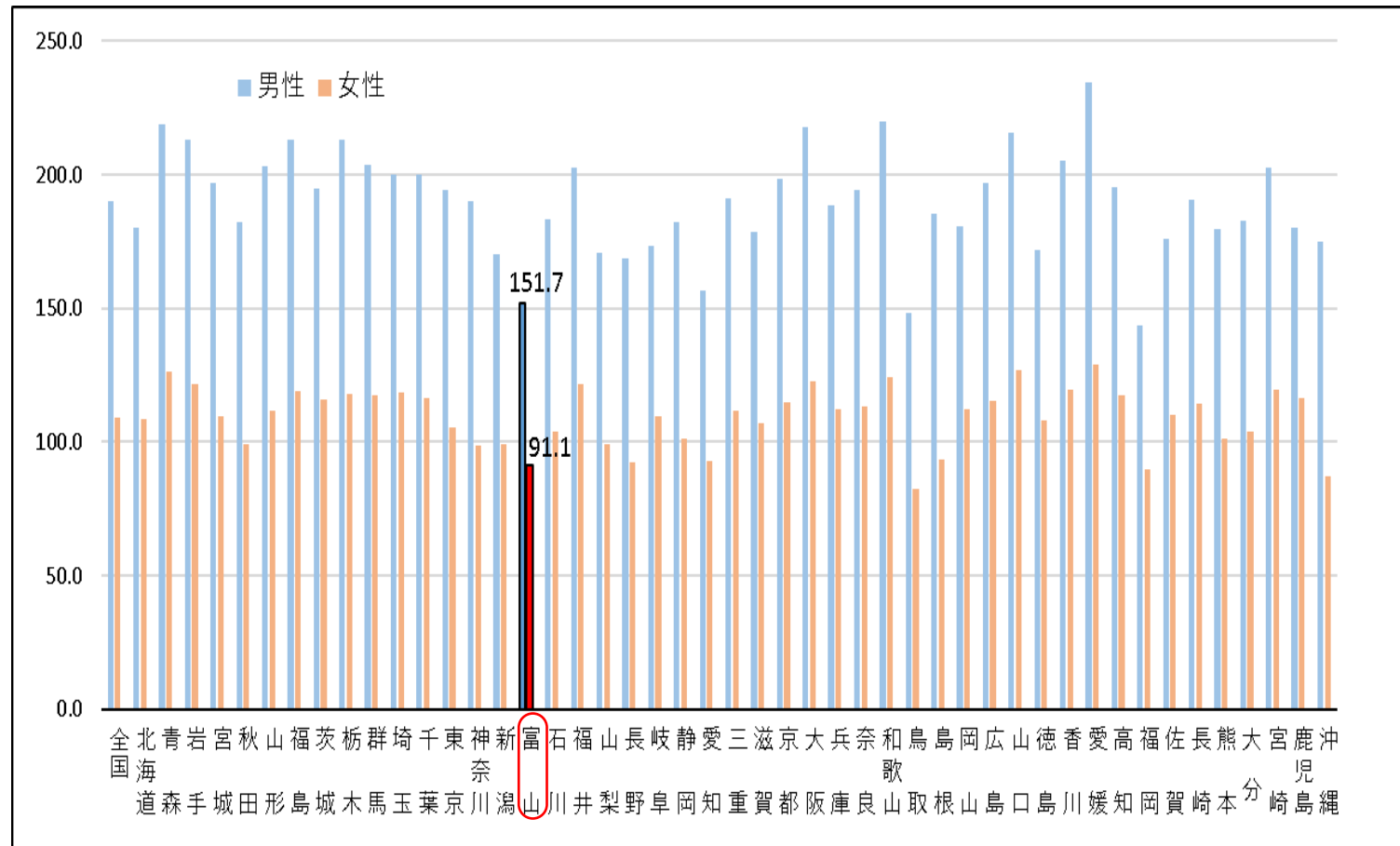
富山県の心疾患の年齢調整死亡率

- 心疾患の年齢調整死亡率は、男性は全国190.1に対し151.7(全国45位)、女性は全国109.2に対し、91.1(全国44位)と、**男女ともに全国を下回っている。**

年齢調整死亡率の推移(人口10万対)



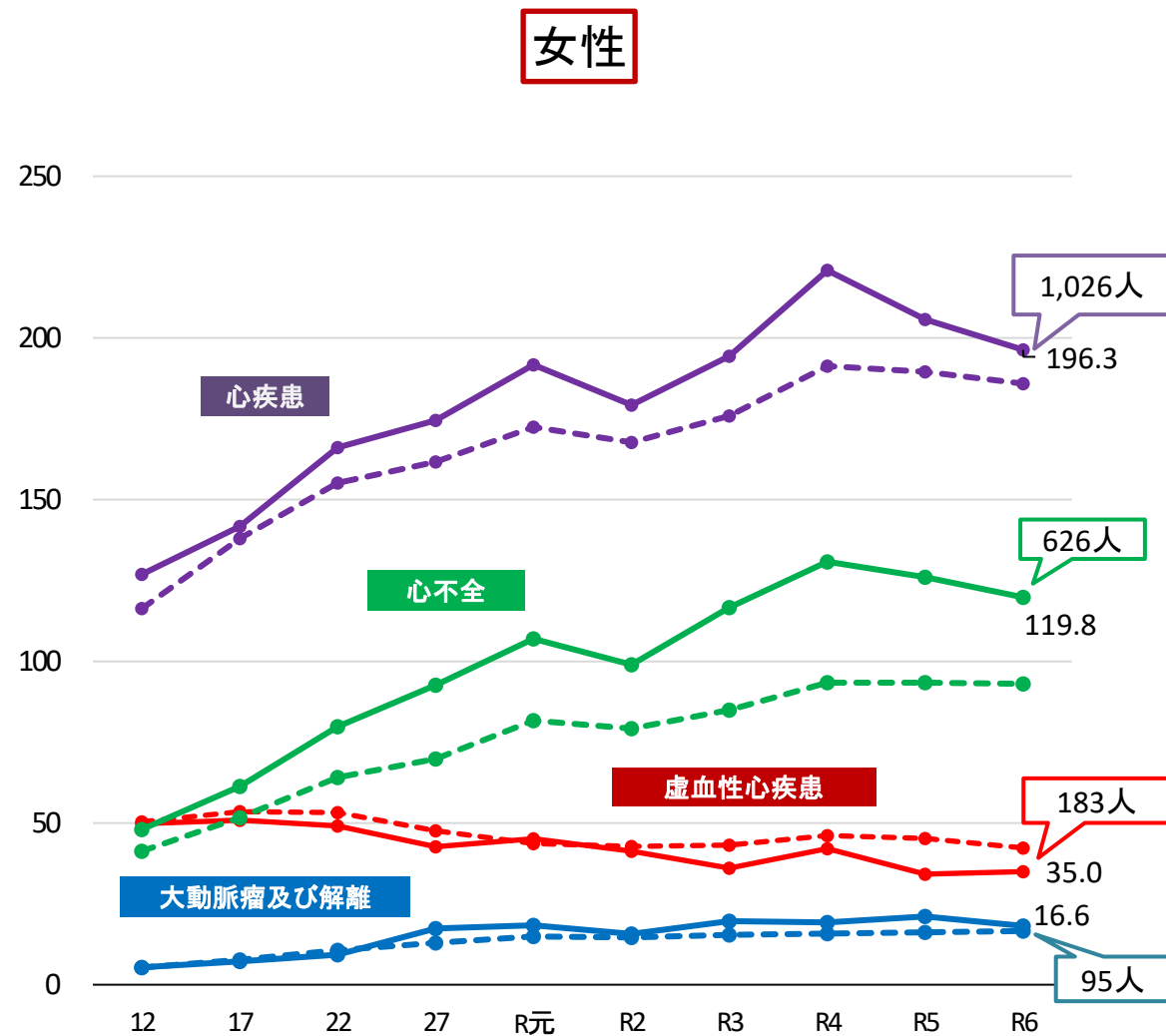
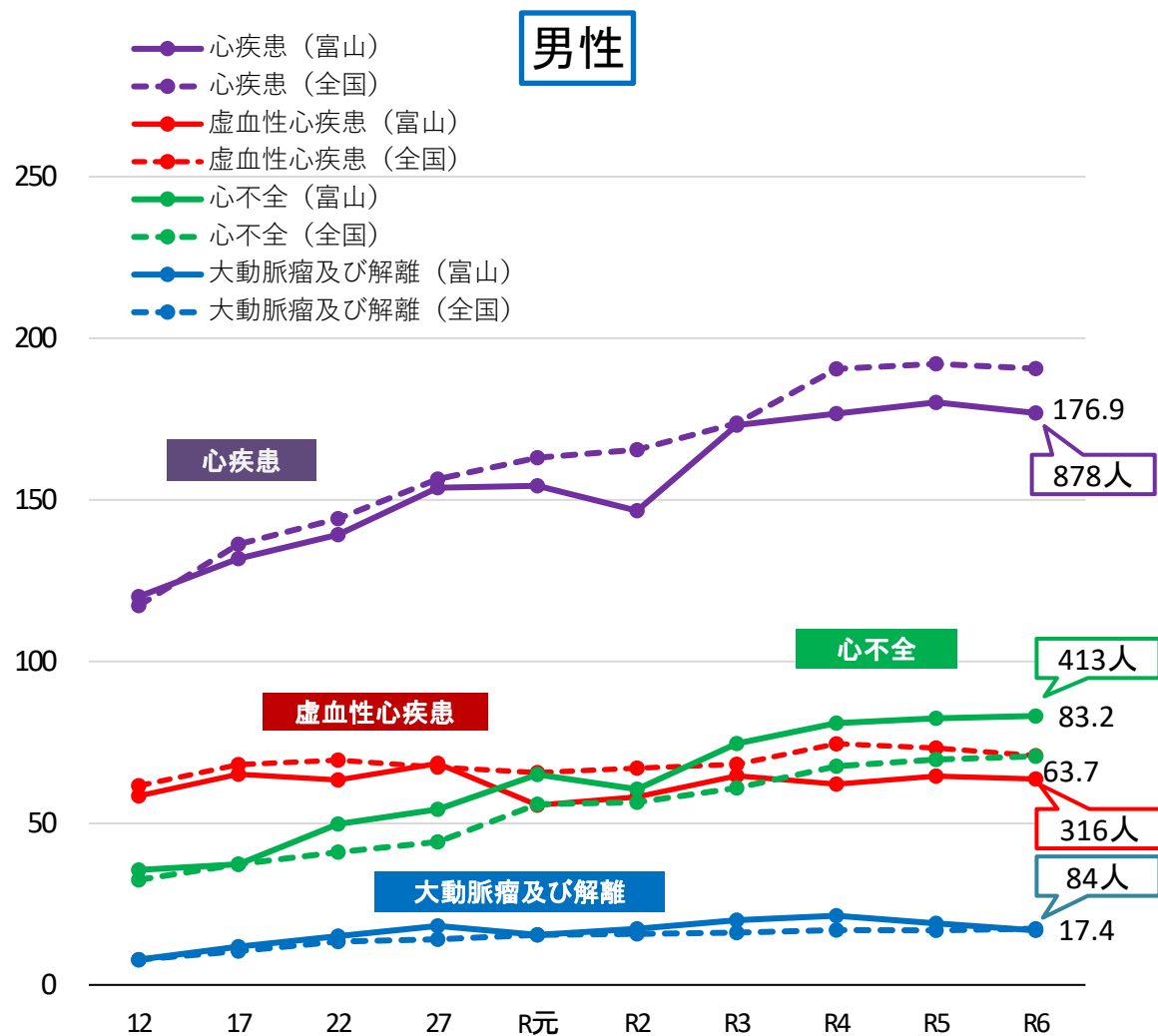
都道府県男女別年齢調整死亡率(人口10万対)(R2)



出典：人口動態統計特殊報告
「都道府県別年齢調整死亡率」(厚生労働省)

富山県の主な心疾患の死亡率の推移（人口10万対）

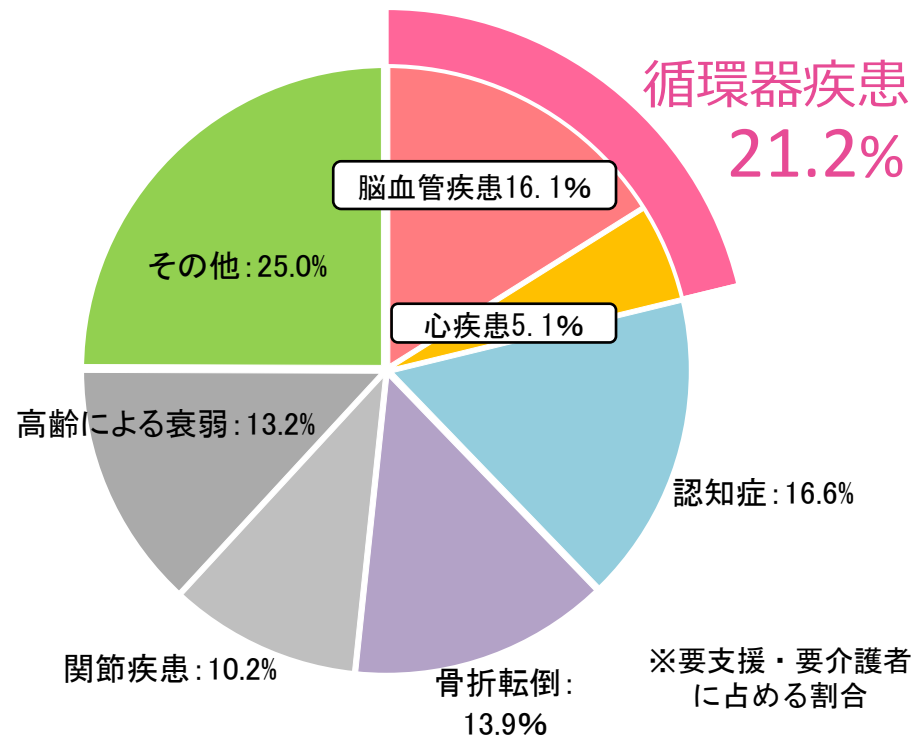
- 心疾患の死亡率（人口10万対）は**増加傾向**にある。
- 女性の虚血性心疾患は低下しているが、**心不全の死亡率は増加**し、全国を上回っている



我が国の介護が必要になった主な原因

- 脳血管疾患と心疾患を合わせた循環器病は介護が必要となった原因に占める割合が**最多**である。
- 介護度別では、**脳血管疾患は、要介護1～3において第2位、要介護4・5においては第1位**となっている

介護が必要となった主な原因



<その他の内訳>

パーキンソン病: 3.5%	糖尿病: 2.9%	悪性新生物: 2.7%
脊髄損傷: 2.2%	呼吸器疾患: 2.0%	視覚・聴覚障害: 1.1%
その他: 7.1%	わからない: 1.3%	不詳: 2.1%

要介護度別にみた介護が必要となった主な原因(上位3位)

(単位:%)

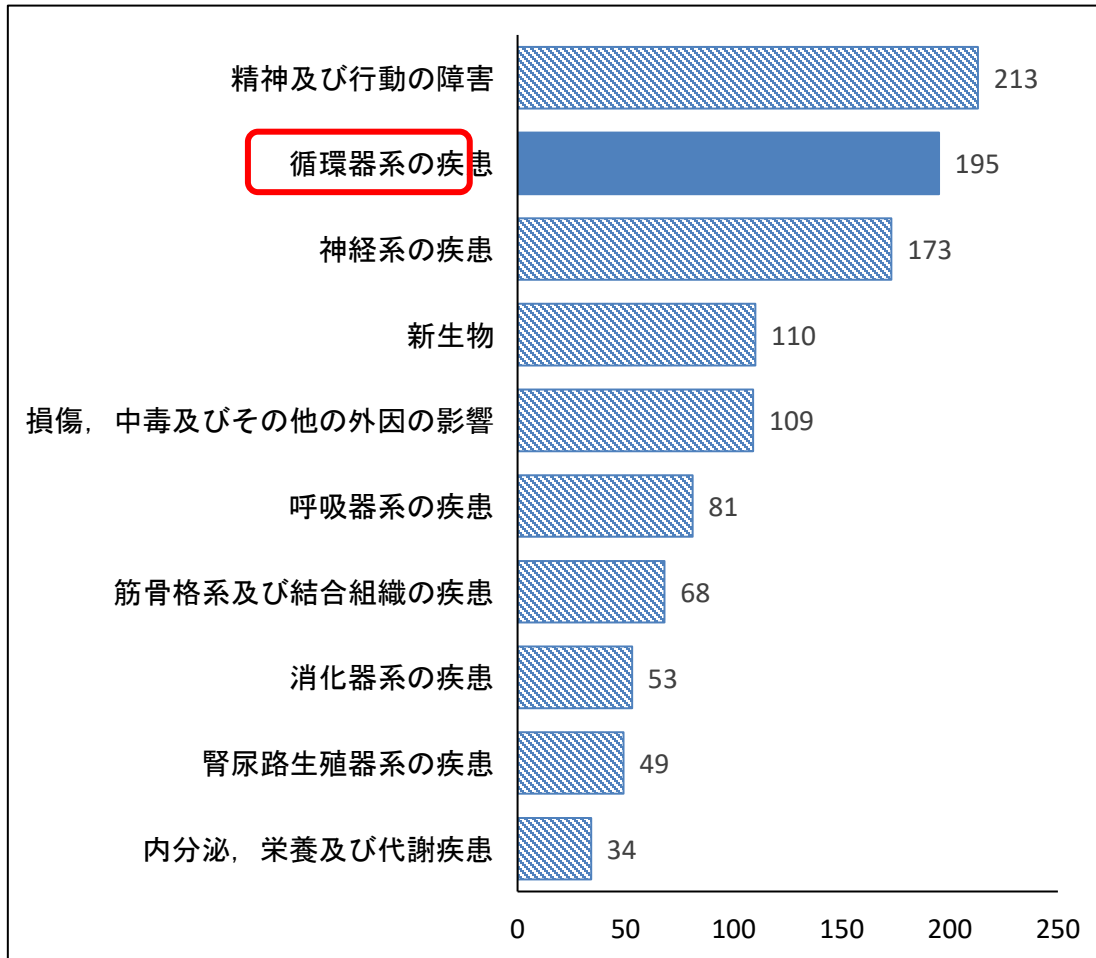
現在の要介護度	2022(令和4)年					
	第1位		第2位		第3位	
総数	認知症	16.6	脳血管疾患(脳卒中)	16.1	骨折・転倒	13.9
要支援者	関節疾患	19.3	高齢による衰弱	17.4	骨折・転倒	16.1
要支援1	高齢による衰弱	19.5	関節疾患	18.7	骨折・転倒	12.2
要支援2	関節疾患	19.8	骨折・転倒	19.6	高齢による衰弱	15.5
要介護者	認知症	23.6	脳血管疾患(脳卒中)	19.0	骨折・転倒	13.0
要介護1	認知症	26.4	脳血管疾患(脳卒中)	14.5	骨折・転倒	13.1
要介護2	認知症	23.6	脳血管疾患(脳卒中)	17.5	骨折・転倒	11.0
要介護3	認知症	25.3	脳血管疾患(脳卒中)	19.6	骨折・転倒	12.8
要介護4	脳血管疾患(脳卒中)	28.0	骨折・転倒	18.7	認知症	14.4
要介護5	脳血管疾患(脳卒中)	26.3	認知症	23.1	骨折・転倒	11.3

注: 「現在の要介護度」とは、2022(令和4)年6月の要介護度をいう。

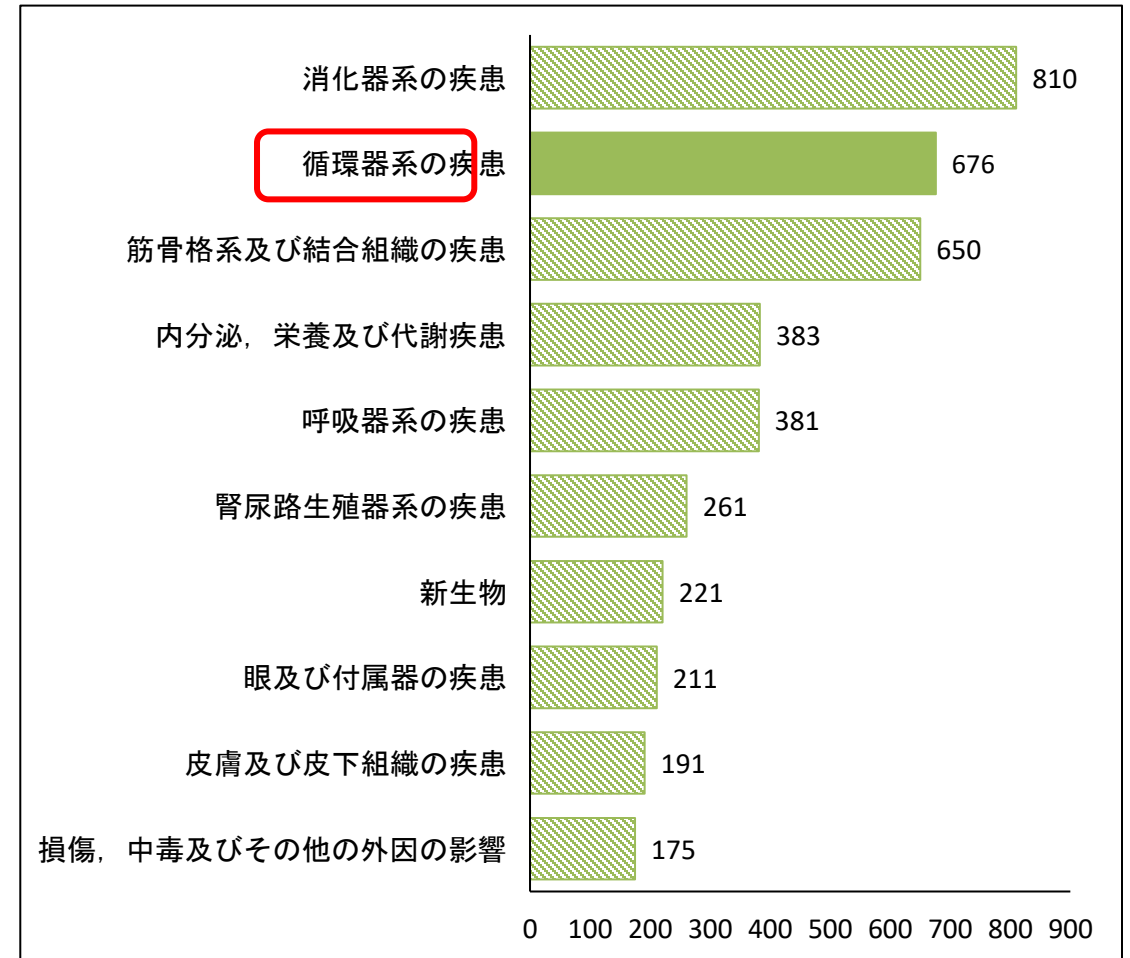
富山県の入院受療率・入院外受療率

- 富山県の疾病別入院受療率では**精神および行動の障害**に次いで、**循環器系の疾患**が多くなっている。
- 入院外受療率では**消化器系の疾患**に次いで**循環器系の疾患**が多くなっている。

富山県の入院受療率(人口10万対)

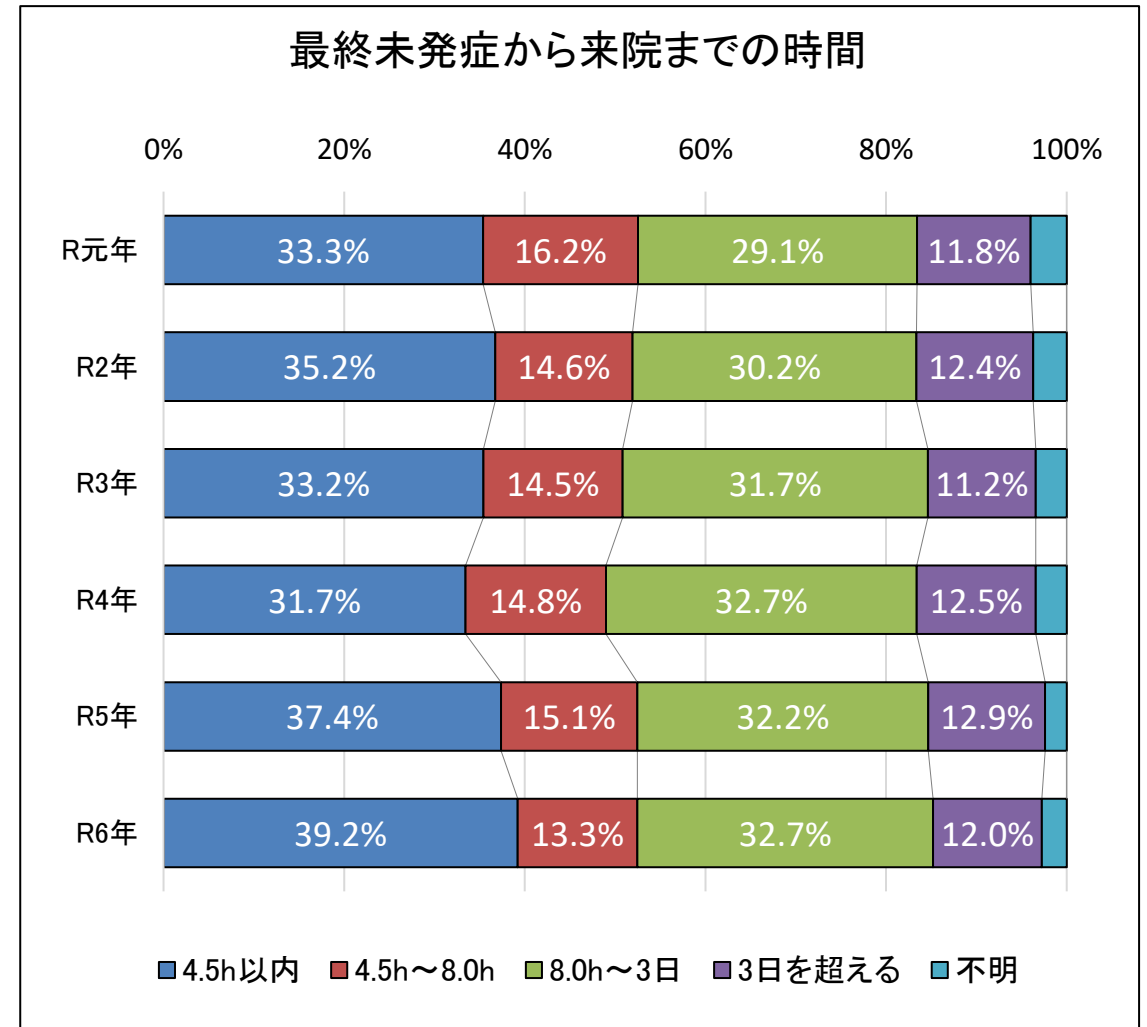
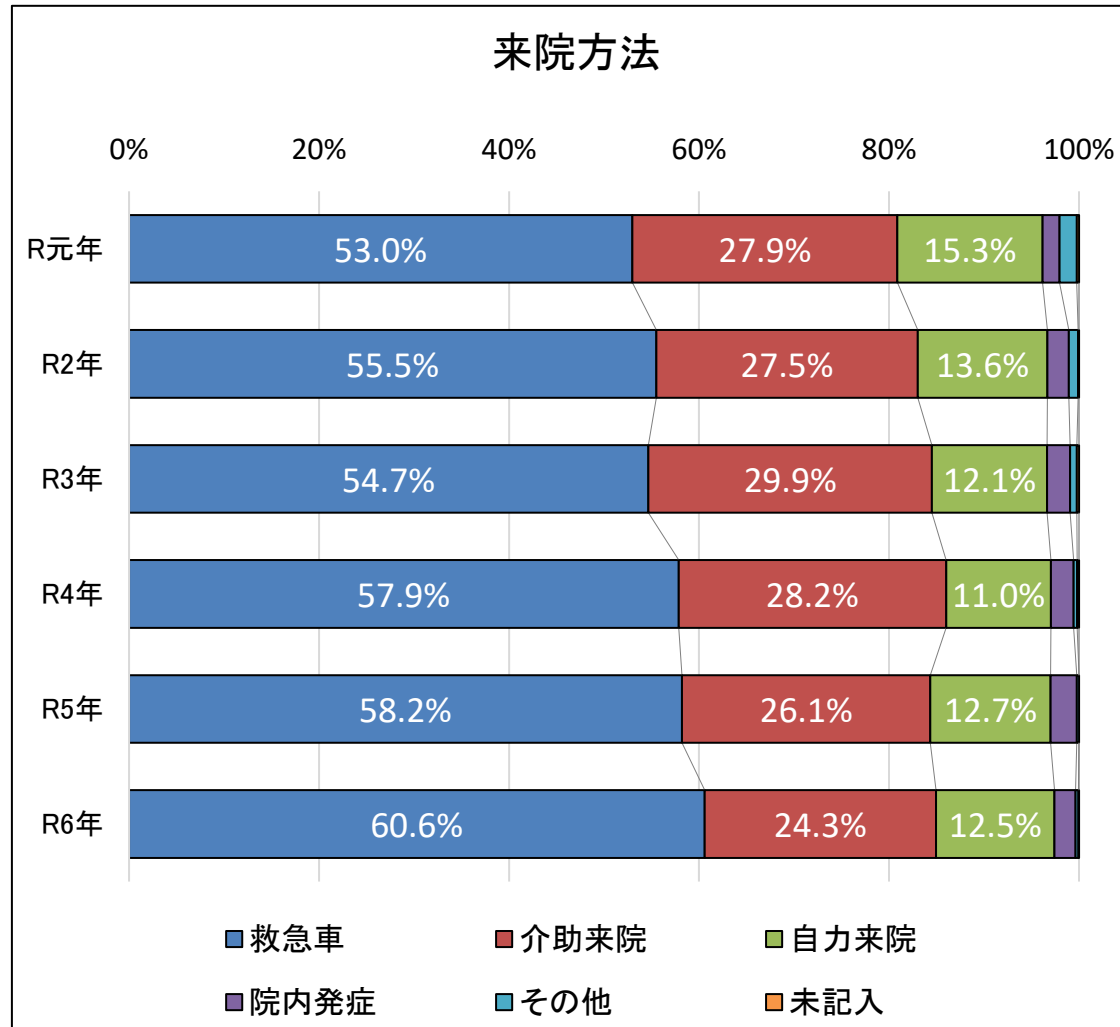


富山県の入院外受療率(人口10万対)



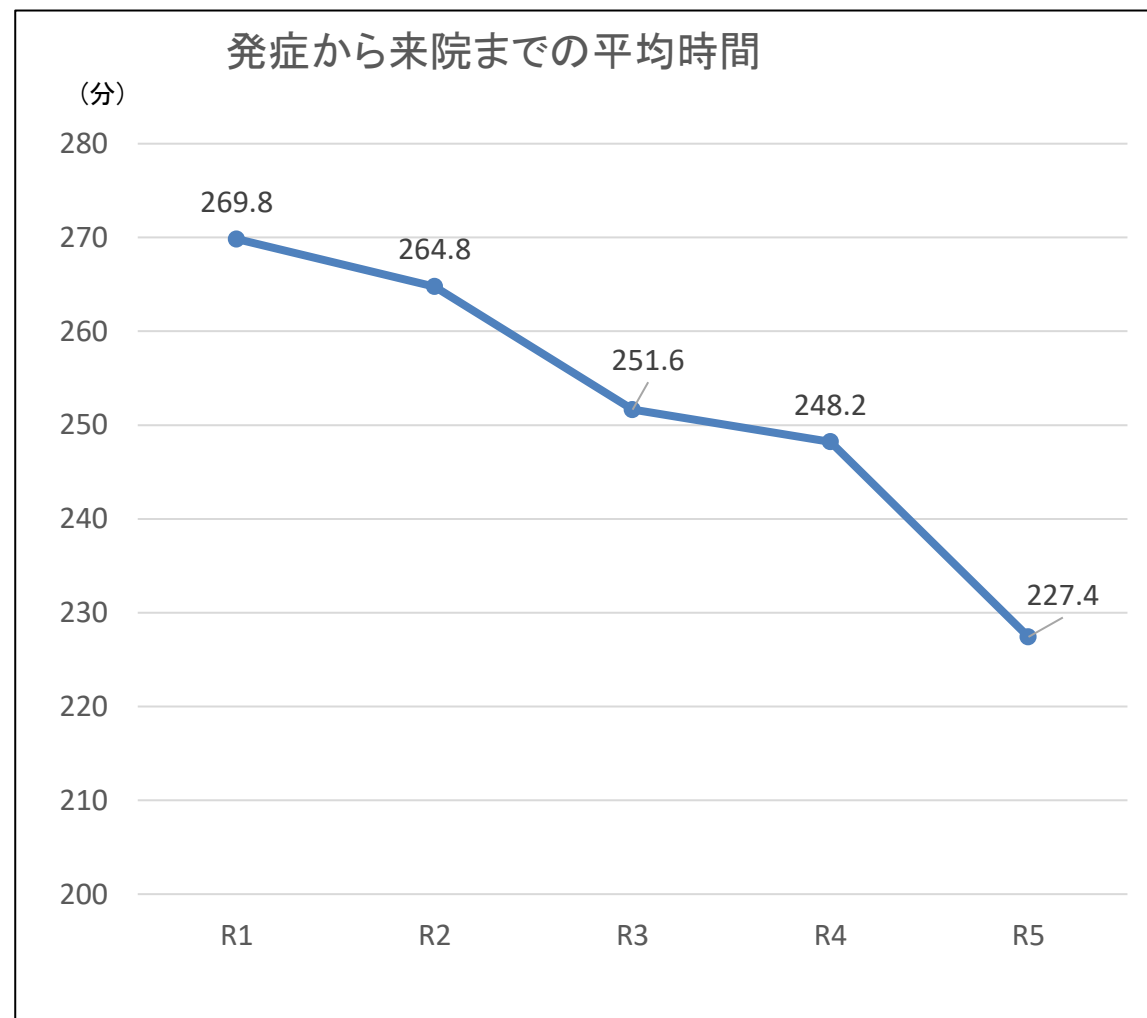
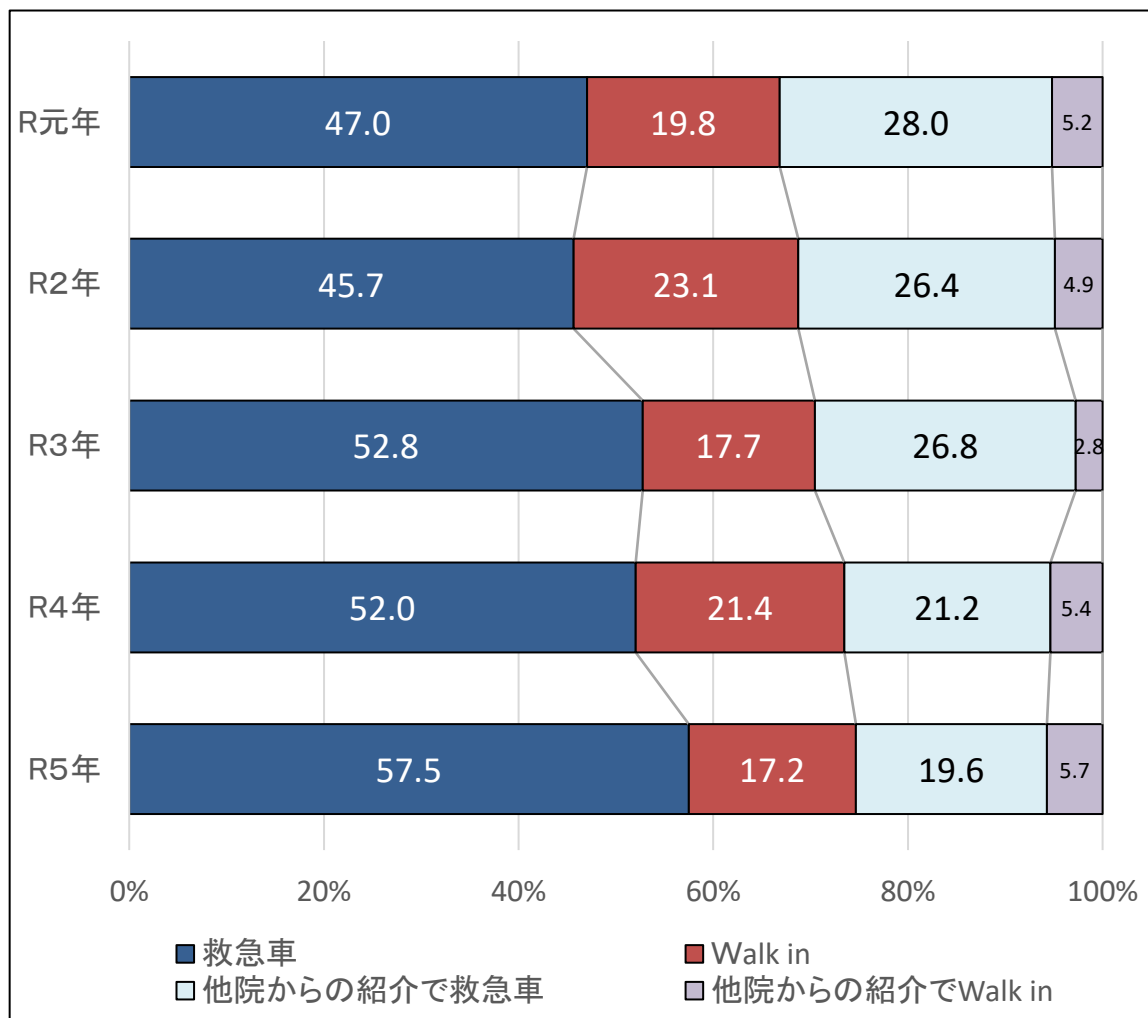
富山県の脳血管疾患患者の来院状況

- 脳血管疾患患者の来院方法は、救急車の割合が増加し、介助来院の割合が減少している。
- 最終未発症から来院まで4.5時間以内の患者割合が増加している。



富山県のST上昇型心筋梗塞（STEMI）患者の来院状況

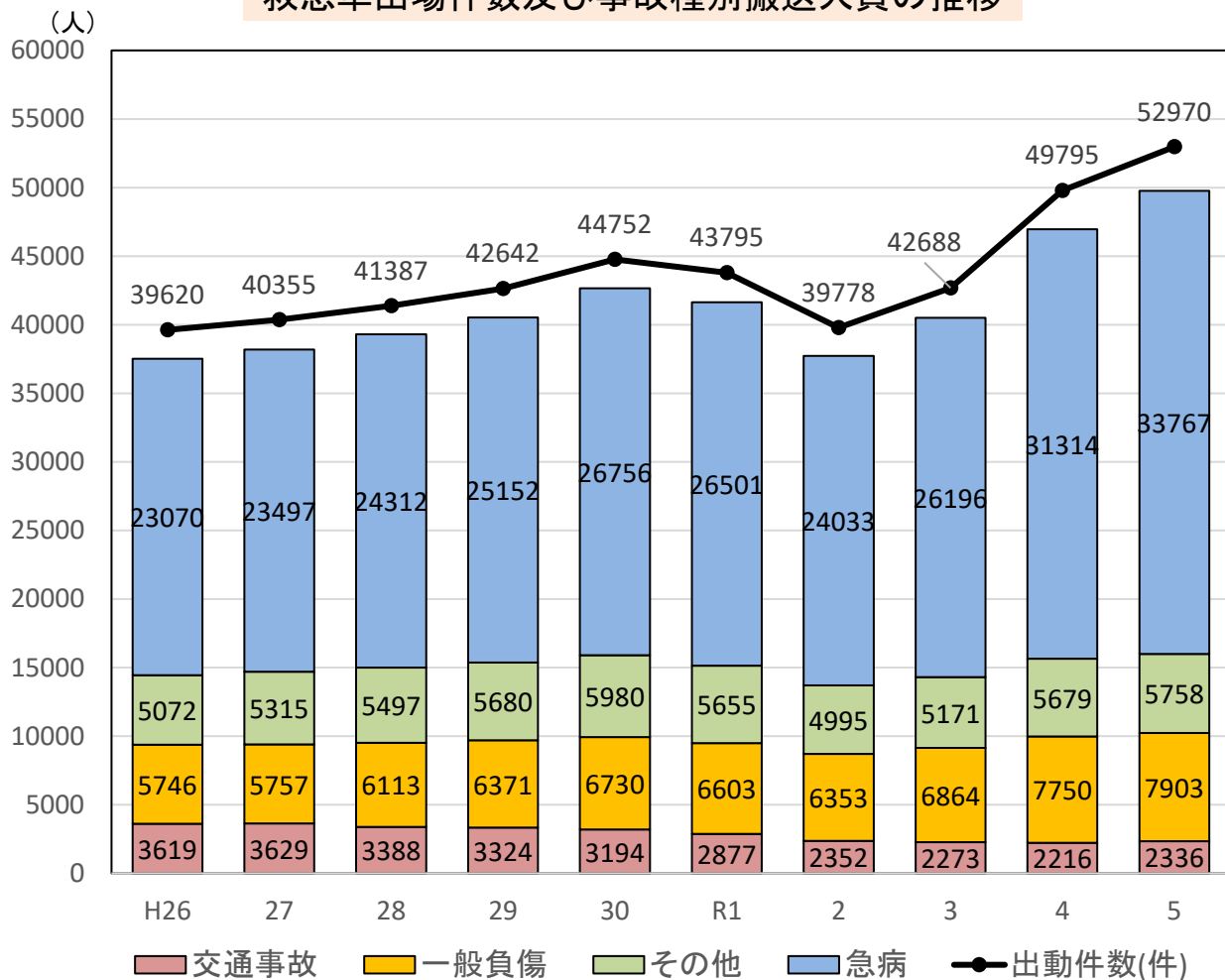
- ST上昇型心筋梗塞（STEMI）患者の来院方法では、Walk inの割合が減少し、救急車の割合が増加している。
- 発症から来院までの平均時間は短縮傾向にある。



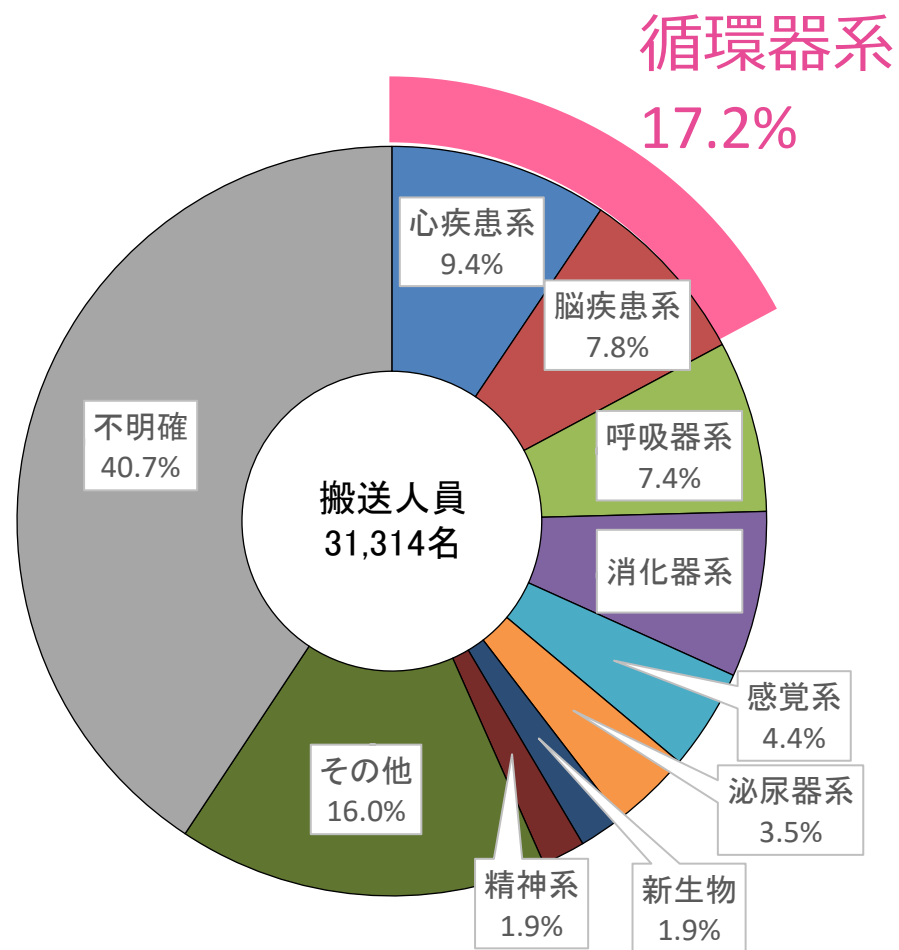
富山県の急病にかかる疾病分類別搬送人員

- 救急車出場件数は、令和2年以降**上昇**しており、5万件を超えている。
- 搬送人員別では、心疾患系が9.4%、脳疾患系が7.8%であり、両者を合わせた**循環器系は17.2%**と、搬送に**占める割合は最多**となっている。

救急車出場件数及び事故種別搬送人員の推移



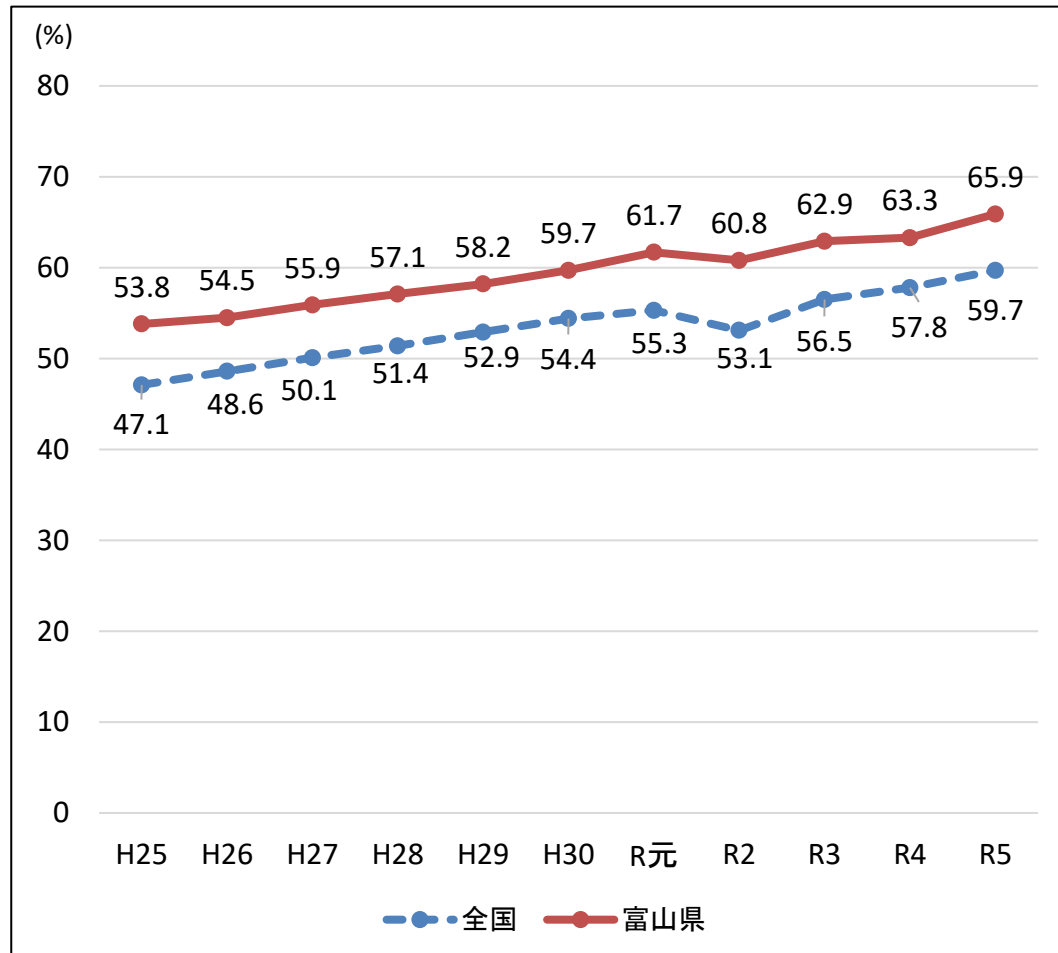
急病にかかる疾病分類別搬送人員の割合



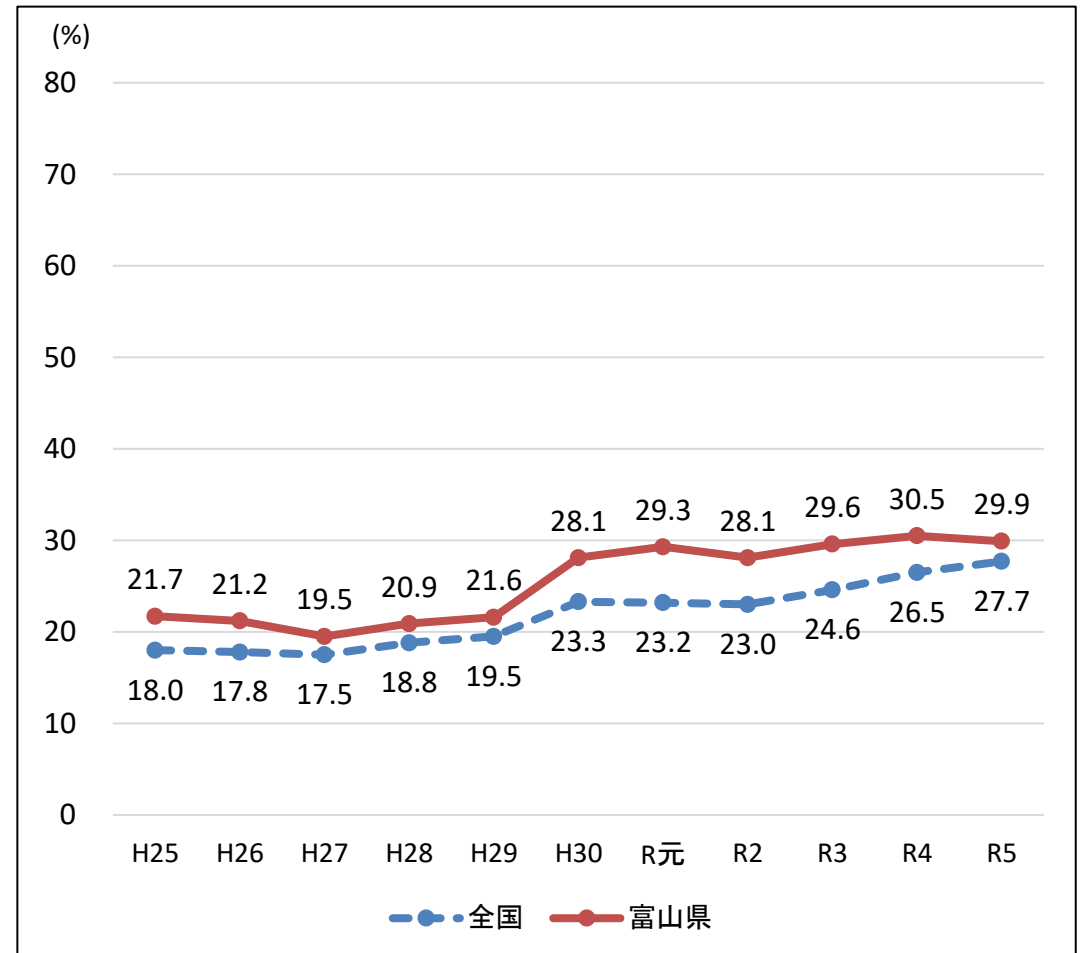
富山県の特定健診・特定保健指導の状況

- 富山県の**特定健康診査受診率**は上昇しており、令和5年度は65.9%と**全国より高い**。
- 富山県の**特定保健指導実施率**は上昇しており、令和5年度は29.9%と**全国より高い**。

特定健康診査受診率



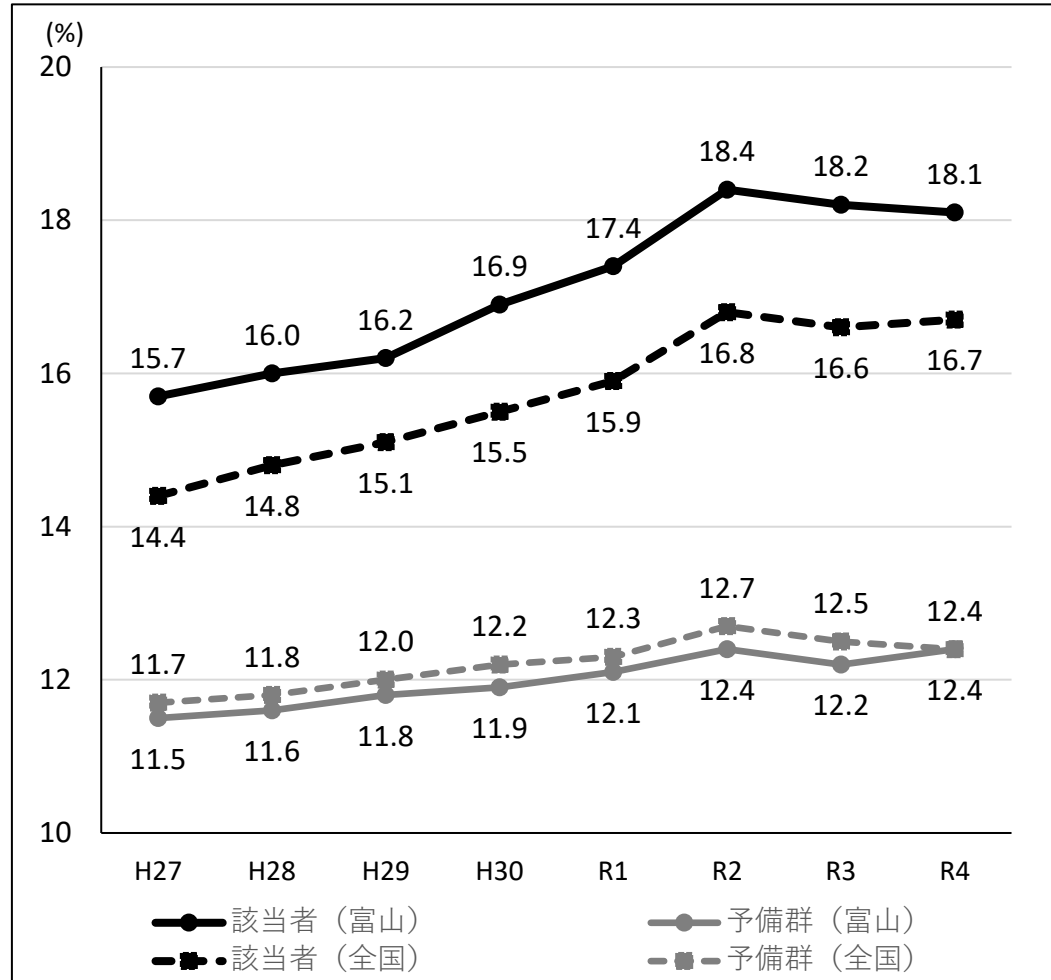
特定保健指導実施率



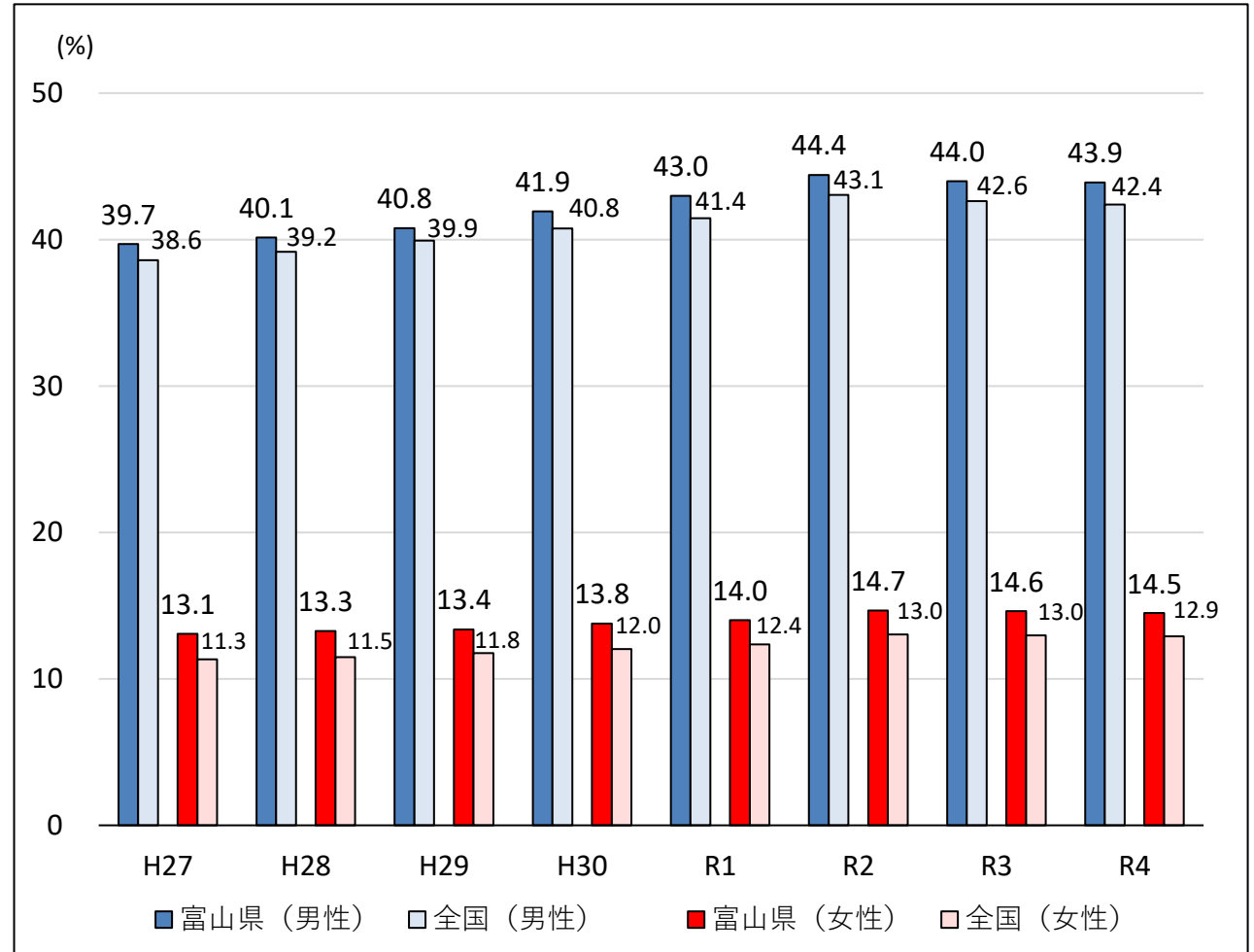
富山県のメタボリックシンドロームの状況

- メタボリックシンドロームの該当者の割合は、**全国より高く推移している**
- メタボリックシンドロームの該当者・予備群の割合は、**男女ともに全国より高く推移している。**

メタボリックシンドロームの該当者割合及び予備群割合の推移



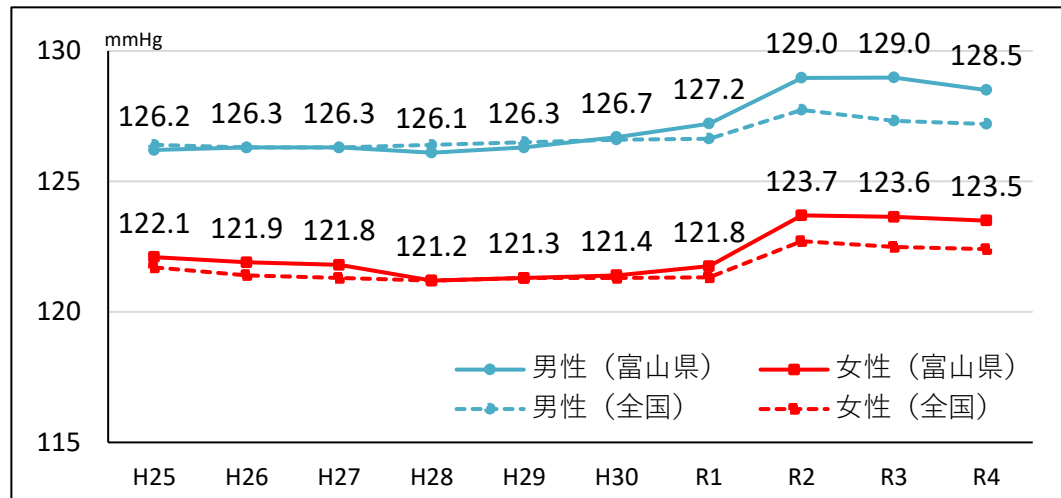
メタボリックシンドローム該当者・予備群者の割合(男女別)



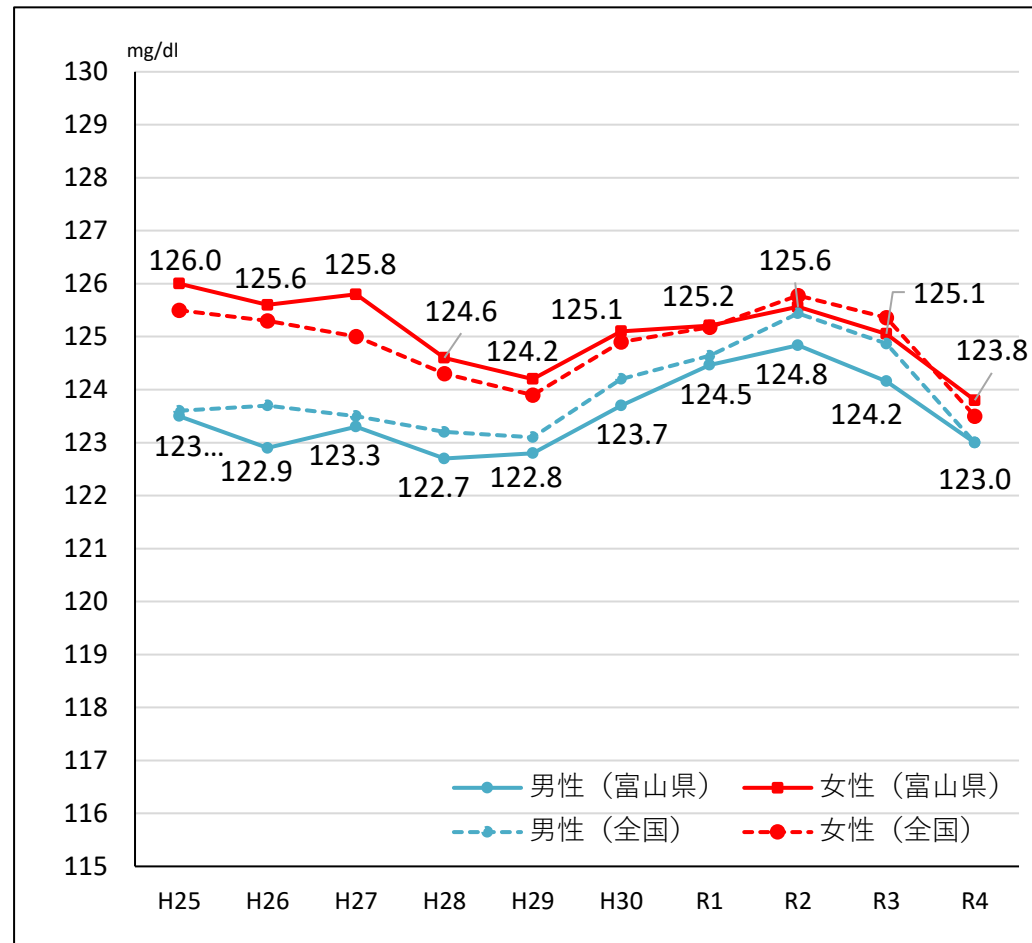
富山県の高血圧・高血糖・脂質異常の状況

- 収縮期血圧の平均値は男女ともに全国より高値が続いている。
- 高血糖状態（HbA1c6.5%以上）の者の割合は、男女ともに全国より高値が続いている。
- LDLコレステロールの平均値は、令和2年度から男女ともに低下傾向にある。

【収縮期血圧値の平均値の推移(40～74歳)】



【LDLコレステロール平均値の推移(40～74歳)】



【富山県の高血糖状態(HbA1c6.5%以上)の者の割合の推移(40～74歳)】

