

富山県鉱工業生産の動き

～令和7年(2025年)11月分～

総合指数

令和2年(2020年)=100、季節調整済

	令和7年11月	前月比	前年同月比
生産指数	93.5	▲7.4%	▲9.3%
在庫指数	106.2	1.0%	3.2%

1 生産指数（季節調整済指数）は93.5と前月に比べ▲7.4%となり、3カ月ぶりに低下した(図表)。

これは13業種中、**化学工業、金属製品工業、汎用・生産用・業務用機械工業**などの11業種において低下したことによる。なお、**上昇した業種は繊維工業、パルプ・紙・紙加工品工業の2業種**である。

業種別にみると、**化学工業は医薬品などの減少により同▲15.1%で98.2**となった。**金属製品工業は建築用金属製品などの減少により同▲7.3%で84.7**となった。他方、**繊維工業は化繊・紡績などの増加により同9.4%の上昇で90.7**となった。

前年同月比（原指数）は▲9.3%となり、3カ月ぶりに前年を下回った。

なお、13業種中、令和2年基準の指数100を上回っている業種は、**輸送機械工業(143.0)、パルプ・紙・紙加工品工業(108.8)、プラスチック製品工業(103.1)**などの4業種となっている。

2 在庫指数（季節調整済指数）は106.2と前月に比べ1.0%の上昇となり、4カ月連続で上昇した(図表)。

これは13業種中、**汎用・生産用・業務用機械工業、化学工業、電気機械工業**などの7業種で上昇したことによる。なお、**低下した業種は窯業・土石製品工業、その他工業、非鉄金属工業**などの6業種である。

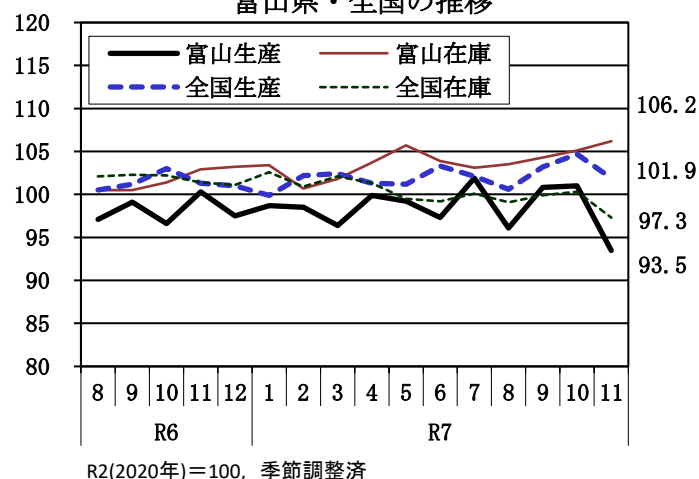
前年同月比（原指数）は3.2%の上昇となり、11カ月連続で前年を上回った。

指数の動き

令和2年(2020年)=100、季節調整済指数

		富山県		全国	
		生産指数	在庫指数	生産指数	在庫指数
令和6年	8月	97.1	100.5	100.5	102.1
	9月	99.1	100.5	101.2	102.3
	10月	96.6	101.4	103.0	102.2
	11月	100.3	102.9	101.3	101.4
令和7年	12月	97.5	103.2	101.0	101.1
	1月	98.7	103.4	99.9	102.6
	2月	98.5	100.7	102.2	100.9
	3月	96.4	101.8	102.4	102.1
	4月	99.9	103.7	101.3	101.3
	5月	99.2	105.7	101.2	99.5
	6月	97.3	103.9	103.3	99.2
	7月	101.9	103.1	102.1	100.1
	8月	96.1	103.5	100.6	99.1
	9月	100.8	104.3	103.2	99.9
	10月	101.0	105.1	104.7	100.3
	11月	93.5	106.2	101.9	97.3

富山県・全国の推移



※全国:経済産業省「鉱工業(生産・出荷・在庫)指数の動向(確報)」

- 次回公表予定日：令和8年2月27日（金）
- 「富山県鉱工業生産の動き」は、HP「とやま統計ワールド」で公表しています。
<https://www.pref.toyama.jp/sections/1015/index2.html>

令和7年11月分 業種別の主な動向

※ ウェイトは10000分比で算出

※ 業種は寄与度(全体に与える影響)の大きいものを掲載

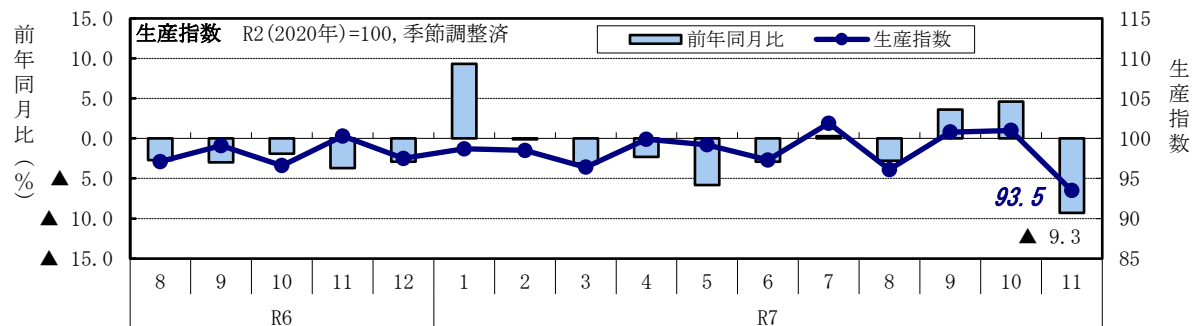
<生産>〔指数 93.5 (前月比▲ 7.4%)〕

↓低下した主な業種

主 な 業 種	ウェイト	指数	前月比	寄与した主な品目	前年 同月比
化学工業	2097.3	98.2	▲ 15.1 %	医薬品など	▲ 13.8 %
金属製品工業	1163.3	84.7	▲ 7.3 %	建築用金属製品など	▲ 15.3 %
汎用・生産用・業務用機械工業	1731.4	86.8	▲ 4.7 %	金属加工・工作機械など	▲ 11.1 %

↑上昇した主な業種

主 な 業 種	ウェイト	指数	前月比	寄与した主な品目	前年 同月比
繊維工業	159.8	90.7	9.4 %	化繊・紡績など	▲ 6.4 %
パルプ・紙・紙加工品工業	337.9	108.8	2.6 %		9.2 %



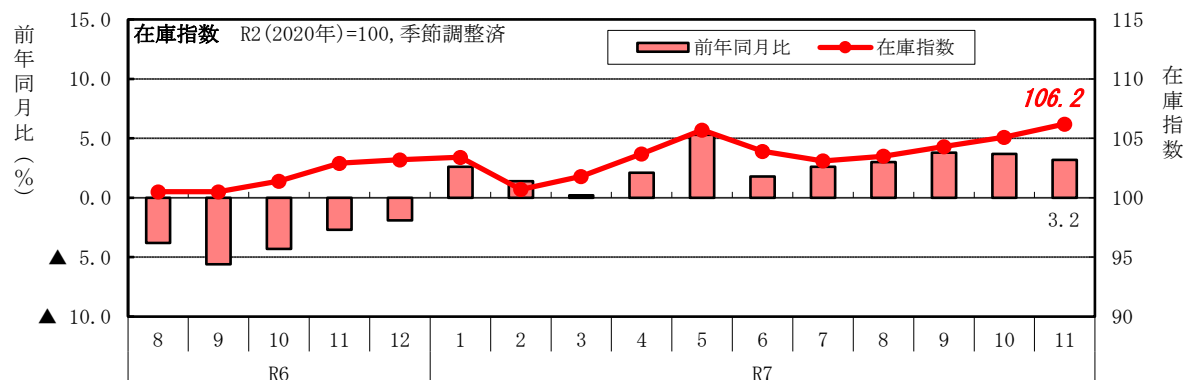
<在庫>〔指数 106.2 (前月比1.0%)〕

↑上昇した主な業種

主 な 業 種	ウェイト	指数	前月比	寄与した主な品目	前年 同月比
汎用・生産用・業務用機械工業	1836.3	102.3	7.5 %		▲ 4.2 %
化学工業	3557.6	121.7	1.2 %	医薬品など	3.9 %
電気機械工業	649.4	X	X		X

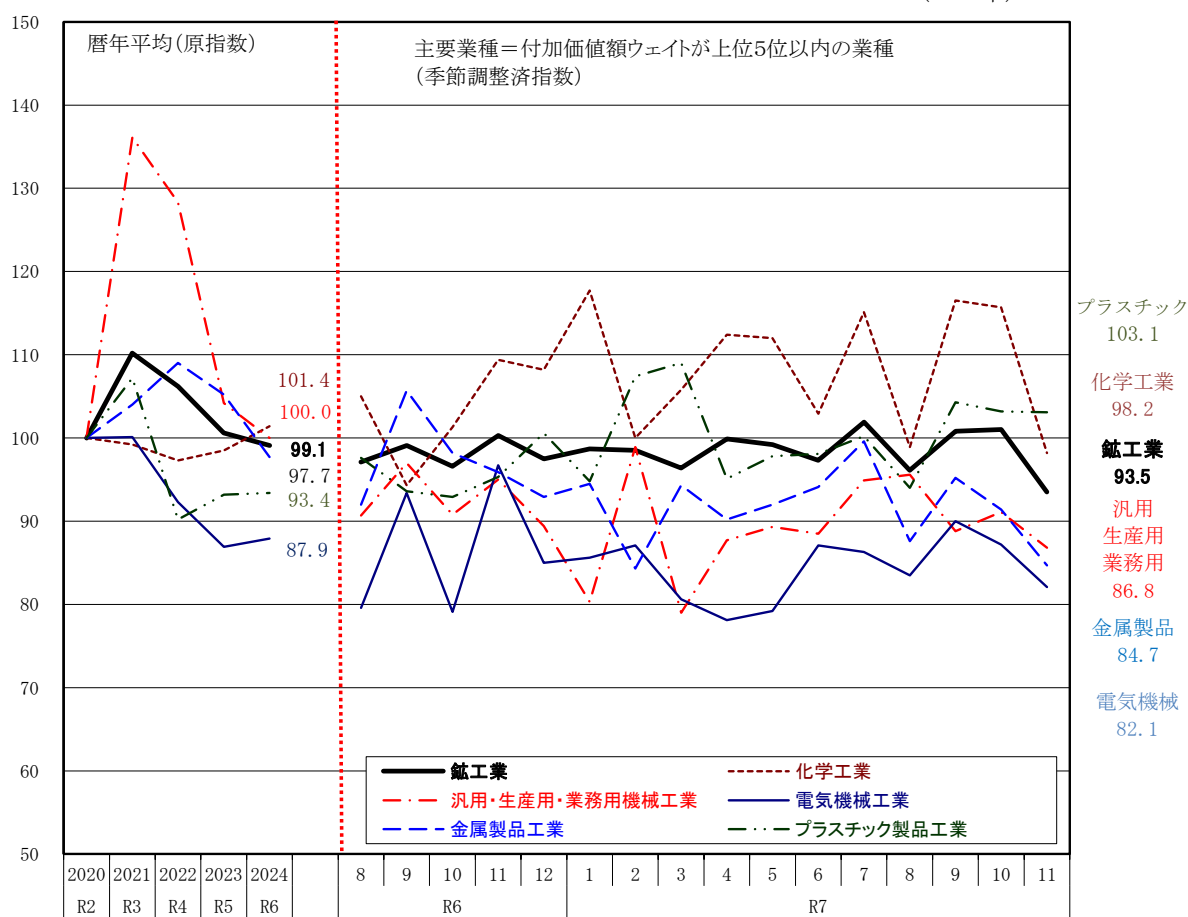
↓低下した主な業種

主 な 業 種	ウェイト	指数	前月比	寄与した主な品目	前年 同月比
窯業・土石製品工業	221.4	45.5	▲ 19.2 %		▲ 16.2 %
その他工業	336.8	X	X		X
非鉄金属工業	370.0	104.5	▲ 2.6 %	アルミニウム二次精錬など	▲ 8.5 %



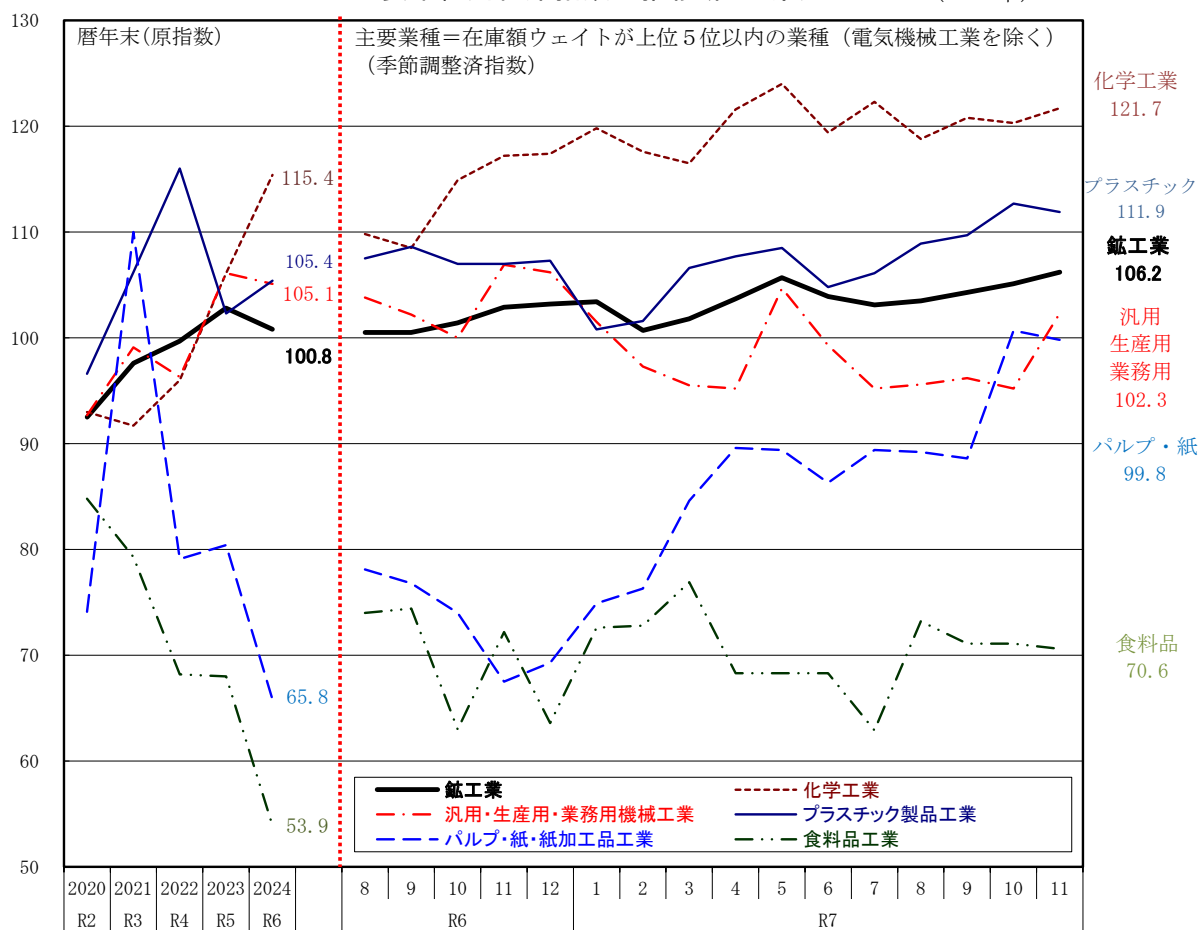
主要業種別生産指数の推移(富山県)

R2(2020年)=100



主要業種別在庫指数の推移(富山県)

R2(2020年)=100



(1)生産指数

令和2年(2020年)=100

	鉱工業総合		製造工業	鉄鋼業	非鉄金属工業	金属製品工業	汎用・生産用・業務用機械工業	電気機械工業	輸送機械工業	窯業・土石製品工業	化学工業	医薬品	プラスチック製品工業	パルプ・紙・紙加工品工業	繊維工業	食料品工業	その他工業	鉱工業総合(医薬品除く)	機械工業
ウェイト	10000.0		10000.0	370.5	607.4	1163.3	1731.4	1199.3	264.8	298.9	2097.3	1415.3	730.7	337.9	159.8	507.9	530.8	8584.7	3195.5
品目数	172		172	9	14	13	20	19	6	14	17	1	9	13	11	18	9	171	45
原指数年平均		前年比(%)																	
令和2年	100.0	▲ 9.9	100.0	100.0	100.0	100.0	100.0	100.0	100.0	100.0	100.0	100.0	100.0	100.0	100.0	100.0	100.0	100.0	100.0
令和3年	110.2	10.2	110.2	113.0	113.6	104.0	136.1	100.1	96.0	118.3	99.2	95.4	107.2	114.8	95.4	101.6	115.7	112.6	119.2
令和4年	106.2	▲ 3.6	106.2	102.7	110.4	109.0	128.3	92.3	93.7	120.5	97.3	96.6	90.2	111.3	115.0	102.3	110.3	107.8	111.9
令和5年	100.6	▲ 5.3	100.6	93.0	105.4	105.2	104.2	86.9	119.4	114.9	98.5	103.2	93.2	107.7	101.9	100.2	105.7	100.2	99.0
令和6年	99.1	▲ 1.5	99.1	87.4	102.5	97.7	100.0	87.9	139.3	104.7	101.4	110.9	93.4	101.1	97.3	99.6	103.4	97.2	98.7
原指数[四半期]		前年同期比(%)																	
令和6年Ⅲ期	97.6	1.1	97.6	87.2	101.3	95.5	96.4	88.7	143.8	113.4	96.2	110.5	94.6	108.5	99.9	98.5	98.7	95.5	97.5
Ⅳ期	102.3	▲ 2.8	102.3	89.0	106.8	101.1	93.1	90.9	153.4	113.4	109.9	118.1	99.0	99.0	91.0	105.7	109.7	99.7	97.3
令和7年Ⅰ期	96.9	1.6	96.9	87.3	100.0	88.3	90.5	81.2	146.6	95.1	107.8	113.5	100.3	109.1	92.5	93.0	101.3	94.2	91.7
Ⅱ期	97.5	▲ 3.7	97.5	88.7	102.2	93.0	84.0	79.4	133.1	120.7	111.7	120.2	100.2	100.8	90.8	100.2	100.1	93.8	86.3
Ⅲ期	98.1	0.5	98.1	79.8	97.0	92.0	91.8	88.5	155.5	122.5	104.8	121.9	97.0	106.2	100.2	96.3	95.7	94.1	95.8
原指数		前年同月比(%)																	
令和6年8月	88.6	▲ 2.7	88.6	71.3	85.8	82.8	83.6	72.9	123.1	103.9	99.4	116.8	87.3	100.6	95.4	91.5	88.8	83.9	82.9
9月	101.1	▲ 3.0	101.1	93.4	103.3	105.3	105.1	101.7	156.1	118.0	90.0	93.8	91.5	110.4	98.6	97.2	99.6	102.3	108.1
10月	101.4	▲ 1.9	101.4	98.0	112.4	113.2	86.0	83.3	153.1	123.0	103.2	112.9	96.5	108.8	96.1	101.4	115.0	99.5	90.6
11月	105.0	▲ 3.7	105.0	84.8	106.7	101.8	95.0	100.7	156.9	103.9	117.9	126.2	99.5	98.7	81.0	106.4	108.6	101.6	102.3
12月	100.4	▲ 2.9	100.4	84.3	101.2	88.2	98.4	88.6	150.2	113.2	108.5	115.1	101.1	89.6	95.8	109.3	105.6	98.0	99.0
令和7年1月	93.1	9.3	93.1	81.3	98.8	89.7	80.4	74.1	136.9	94.2	108.3	113.3	90.9	109.3	93.8	88.4	101.9	89.8	82.7
2月	96.3	▲ 0.1	96.3	86.6	96.5	82.7	105.6	79.3	165.7	79.0	100.8	103.7	100.1	103.2	87.3	88.8	99.4	95.1	100.7
3月	101.3	▲ 3.1	101.3	94.1	104.8	92.5	85.6	90.2	137.2	112.0	114.2	123.5	109.9	114.9	96.5	101.8	102.7	97.6	91.6
4月	99.2	▲ 2.3	99.2	91.4	104.9	92.3	83.5	74.8	129.5	122.0	116.7	126.5	102.5	116.0	98.4	100.1	106.7	94.7	84.0
5月	93.8	▲ 5.8	93.8	80.1	96.5	90.3	83.1	70.7	116.9	105.4	110.3	115.6	96.9	109.0	91.5	95.4	96.2	90.2	81.3
6月	99.6	▲ 2.9	99.6	94.6	105.1	96.3	85.4	92.6	153.0	134.8	108.2	118.5	101.1	77.3	82.4	105.0	97.5	96.5	93.7
7月	103.4	0.3	103.4	84.4	109.2	101.8	90.5	90.9	160.7	134.4	109.3	134.3	105.0	107.7	105.3	107.4	104.1	98.3	96.5
8月	86.1	▲ 2.8	86.1	66.7	78.4	77.0	85.6	76.0	131.8	110.8	92.3	106.1	84.1	100.8	95.7	86.0	82.2	82.8	85.8
9月	104.7	3.6	104.7	88.4	103.3	97.1	99.2	98.7	173.9	122.4	112.7	125.4	102.0	110.1	99.7	95.4	100.7	101.3	105.2
10月	106.1	4.6	106.1	93.8	114.1	105.3	86.3	91.9	177.0	146.5	117.8	132.9	107.2	108.4	86.9	97.4	111.0	101.7	95.9
11月	95.2	▲ 9.3	95.2	90.0	99.9	86.2	84.5	85.8	150.0	107.4	101.6	112.0	105.2	107.8	75.8	94.2	95.6	92.5	90.4
前年同月比	▲ 9.3		▲ 9.3	6.1	▲ 6.4	▲ 15.3	▲ 11.1	▲ 14.8	▲ 4.4	3.4	▲ 13.8	▲ 11.3	5.7	9.2	▲ 6.4	▲ 11.5	▲ 12.0	▲ 9.0	▲ 11.6
季節調整済指数[四半期]		前期比(%)																	
令和6年Ⅲ期	99.3	▲ 3.2	99.3	86.8	101.7	98.0	97.7	86.6	142.6	112.0	101.3	108.8	97.1	103.9	99.3	98.8	102.7	96.8	96.8
Ⅳ期	98.1	▲ 1.2	98.1	86.7	102.3	95.7	91.7	86.9	140.7	101.5	106.3	113.6	96.3	101.7	93.7	100.0	103.8	96.1	93.8
令和7年Ⅰ期	97.9	▲ 0.2	97.9	93.1	103.5	91.0	86.1	84.4	145.3	104.2	107.8	116.6	103.7	107.0	93.1	101.3	102.3	95.0	90.6
Ⅱ期	98.8	0.9	98.8	86.2	102.4	92.1	88.5	81.5	148.7	124.5	109.1	121.9	97.0	103.9	88.8	97.6	100.7	95.0	90.9
Ⅲ期	99.6	0.8	99.6	79.6	97.1	94.1	93.1	86.6	154.0	121.1	110.2	120.2	99.5	101.7	99.6	96.4	99.4	95.4	95.3
季節調整済指数		前月比(%)																	
令和6年8月	97.1	▲ 4.4	97.1	76.5	98.0	92.0	90.7	79.6	141.6	113.2	105.0	116.5	97.6	99.6	99.2	99.2	99.8	91.7	89.8
9月	99.1	2.1	99.1	92.7	101.9	105.7	97.0	93.4	139.6	112.9	94.3	98.3	93.6	105.2	95.1	98.1	100.0	98.7	99.6
10月	96.6	▲ 2.5	96.6	93.5	102.4	98.2	90.8	79.1	137.0	105.1	101.3	107.8	92.9	106.4	91.6	99.3	104.8	94.9	91.9
11月	100.3	3.8	100.3	79.7	101.6	95.9	95.0	96.7	146.6	94.0	109.4	117.3	95.3	99.8	96.1	100.4	102.6	97.8	97.9
12月	97.5	▲ 2.8	97.5	86.8	102.9	92.9	89.4	85.0	138.4	105.5	108.2	115.6	100.6	98.8	93.3	100.2	104.1	95.7	91.5
令和7年1月	98.7	1.2	98.7	90.4	107.6	94.5	80.3	85.6	138.4	107.5	117.7	124.8	94.8	111.5	94.8	102.2	107.6	94.7	86.7
2月	98.5	▲ 0.2	98.5	96.5	101.0	84.3	98.9	87.1	165.1	88.0	100.0	106.0	107.4	103.1	92.6	102.8	101.4	97.4	100.1
3月	96.4	▲ 2.1	96.4	92.3	102.0	94.3	79.0	80.6	132.5	117.1	105.8	119.0	109.0	106.5	91.8	98.9	97.9	93.0	84.9
4月	99.9	3.6	99.9	88.5	102.4	90.2	87.7	78.1	139.3	123.5	112.4	126.9	95.1	112.7	95.2	97.2	105.1	94.7	88.7
5月	99.2	▲ 0.7	99.2	80.6	104.2	92.0	89.3	79.2	150.2	118.9	112.0	124.6	97.8	106.9	89.4	96.6	99.6	95.6	89.7
6月	97.3	▲ 1.9	97.3	89.6	100.6	94.1	88.5	87.1	156.6	131.2	102.9	114.2	98.1	92.2	81.9	98.9	97.4	94.6	94.4
7月	101.9	4.7	101.9	79.5	100.0	99.6	94.9	86.3	154.9	125.0	115.1	123.9	100.2	100.5	103.2	99.8	104.8	98.0	96.2
8月	96.1	▲ 5.7	96.1	72.3	91.5	87.6	95.6	83.5	156.8	125.3	98.9	107.7	94.0	99.4	99.5	95.2	94.0	92.1	95.0
9月	100.8	4.9	100.8	86.9	99.7	95.2	88.8	90.0	150.3	112.9	116.5	129.1	104.3	105.3	96.2	94.3	99.3	96.1	94.8
10月	101.0	0.2	101.0	89.5	104.0	91.4	91.1	87.2	158.3	125.2	115.7	126.9	103.2	106.0	82.9	95.4	101.1	96.9	97.3
11月	93.5	▲ 7.4	93.5	85.3	98.5	84.7	86.8	82.1	143.0	103.1	98.2	110.3	103.1	108.8	90.7	92.6	92.5	91.1	87.9
前月比	▲ 7.4		▲ 7.4	▲ 4.7	▲ 5.3	▲ 7.3	▲ 4.7	▲ 5.8	▲ 9.7	▲ 17.7	▲ 15.1	▲ 13.1	▲ 0.1	2.6	9.4	▲ 2.9	▲ 8.5	▲ 6.0	▲ 9.7

(2)在庫指数

令和2年(2020年)=100

	鉱工業総合		製造工業	鉄鋼業	非鉄金属工業	金属製品工業	汎用・生産用・業務用機械工業	電気機械工業	輸送機械工業	窯業・土石製品工業	化学工業	医薬品	プラスチック製品工業	パルプ・紙・紙加工品工業	繊維工業	食料品工業	その他工業	鉱工業総合(医薬品除く)	機械工業
	10000.0		10000.0	478.9	370.0	477.6	1836.3	649.4	185.8	221.4	3557.6	1999.8	616.3	498.6	230.7	540.6	336.8	8000.2	2671.5
ウェイト	115		115	9	7	8	8	3	3	11	17	1	8	12	10	13	6	114	14
品目数																			
原指数年末値		前年末比(%)																	
令和2年	92.5	▲ 6.3	92.5	95.3	104.1	94.5	92.7	X	99.4	85.9	93.0	102.0	96.6	74.1	94.3	84.8	X	90.1	92.1
令和3年	97.6	5.5	97.6	94.0	100.5	102.5	99.1	X	114.2	97.0	91.7	89.1	106.2	110.0	91.8	79.3	X	99.8	102.6
令和4年	99.7	2.2	99.7	94.9	118.8	100.7	96.3	X	122.9	102.8	96.0	96.0	116.0	79.1	81.1	68.2	X	100.7	109.6
令和5年	102.8	3.1	102.8	90.4	126.8	102.5	106.1	X	121.9	92.1	106.1	112.8	102.3	80.4	75.3	68.0	X	100.2	108.5
令和6年	100.8	▲ 1.9	100.8	86.1	115.1	99.0	105.1	X	118.8	47.8	115.4	131.9	105.4	65.8	79.6	53.9	X	93.0	100.9
原指数期末値(四半期末)		前年同期末比(%)																	
令和6年Ⅲ期	100.0	▲ 5.6	100.0	81.3	114.8	99.3	98.6	X	125.3	78.9	108.7	127.4	111.6	82.8	85.7	76.4	X	93.1	95.8
Ⅳ期	100.8	▲ 1.9	100.8	86.1	115.1	99.0	105.1	X	118.8	47.8	115.4	131.9	105.4	65.8	79.6	53.9	X	93.0	100.9
令和7年Ⅰ期	103.7	0.2	103.7	93.3	111.2	95.5	99.8	X	121.0	62.3	119.2	136.9	103.6	81.9	69.9	77.4	X	95.4	99.2
Ⅱ期	105.3	1.8	105.3	86.5	116.3	96.7	99.6	X	109.0	51.3	123.0	139.6	104.8	80.7	72.4	74.2	X	96.7	103.2
Ⅲ期	103.8	3.8	103.8	80.3	106.7	89.9	92.9	X	101.4	53.8	121.0	142.9	112.7	95.5	71.1	73.0	X	94.0	98.1
原指数		前年同月比(%)																	
令和6年8月	100.1	▲ 3.8	100.1	80.5	114.0	94.5	102.1	X	119.7	82.1	109.5	130.2	108.2	79.9	84.5	75.8	X	92.6	97.4
9月	100.0	▲ 5.6	100.0	81.3	114.8	99.3	98.6	X	125.3	78.9	108.7	127.4	111.6	82.8	85.7	76.4	X	93.1	95.8
10月	101.0	▲ 4.3	101.0	79.9	114.0	103.1	98.9	X	125.3	69.8	115.1	136.6	109.4	78.5	77.4	64.5	X	92.0	95.2
11月	102.7	▲ 2.7	102.7	80.3	118.6	98.5	106.2	X	124.5	55.4	116.6	135.7	106.5	67.4	78.0	73.8	X	94.5	101.1
12月	100.8	▲ 1.9	100.8	86.1	115.1	99.0	105.1	X	118.8	47.8	115.4	131.9	105.4	65.8	79.6	53.9	X	93.0	100.9
令和7年1月	102.2	2.6	102.2	90.3	114.8	96.4	102.2	X	121.7	58.0	116.6	134.6	102.8	75.9	80.3	65.1	X	94.1	98.6
2月	102.4	1.4	102.4	91.9	112.2	96.4	101.2	X	121.0	54.1	117.6	135.6	102.3	80.4	76.0	68.2	X	94.0	98.0
3月	103.7	0.2	103.7	93.3	111.2	95.5	99.8	X	121.0	62.3	119.2	136.9	103.6	81.9	69.9	77.4	X	95.4	99.2
4月	103.4	2.1	103.4	92.5	105.9	95.3	95.1	X	120.7	63.3	122.7	139.2	103.9	84.1	71.4	67.6	X	94.5	96.8
5月	105.7	5.3	105.7	86.4	112.2	95.1	103.4	X	115.2	52.7	124.6	141.0	108.1	89.9	70.1	71.4	X	96.9	101.5
6月	105.3	1.8	105.3	86.5	116.3	96.7	99.6	X	109.0	51.3	123.0	139.6	104.8	80.7	72.4	74.2	X	96.7	103.2
7月	103.7	2.6	103.7	83.6	116.5	93.6	94.8	X	102.7	53.6	120.3	142.7	107.1	87.7	71.8	69.0	X	94.0	99.7
8月	103.1	3.0	103.1	82.7	108.7	89.4	94.1	X	110.7	50.8	118.5	140.2	109.6	91.2	69.2	75.0	X	93.8	99.8
9月	103.8	3.8	103.8	80.3	106.7	89.9	92.9	X	101.4	53.8	121.0	142.9	112.7	95.5	71.1	73.0	X	94.0	98.1
10月	104.7	3.7	104.7	83.1	108.1	91.6	94.2	X	98.6	58.1	120.5	145.5	115.3	106.9	67.3	72.8	X	94.6	98.2
11月	106.0	3.2	106.0	84.8	108.5	88.4	101.7	X	102.1	46.4	121.1	146.3	111.4	99.6	72.8	72.1	X	95.9	105.2
前年同月比	3.2		3.2	5.6	▲ 8.5	▲ 10.3	▲ 4.2	X	▲ 18.0	▲ 16.2	3.9	7.8	4.6	47.8	▲ 6.7	▲ 2.3	X	1.5	4.1
季節調整済指数(四半期末)		前期末比(%)																	
令和6年Ⅲ期	100.5	▲ 1.5	100.5	83.4	111.7	99.6	102.2	X	121.2	75.2	108.5	126.7	108.6	76.8	84.9	74.4	X	93.7	98.3
Ⅳ期	103.2	2.7	103.2	83.8	115.1	103.1	106.2	X	119.0	56.6	117.4	133.6	107.3	69.3	77.7	63.6	X	95.7	102.2
令和7年Ⅰ期	101.8	▲ 1.4	101.8	93.1	109.3	92.3	95.5	X	119.4	58.7	116.5	134.1	106.6	84.6	70.5	76.9	X	93.5	95.9
Ⅱ期	103.9	2.1	103.9	85.5	113.4	93.7	99.3	X	113.5	55.6	119.4	142.6	104.8	86.3	71.8	68.3	X	94.7	101.2
Ⅲ期	104.3	0.4	104.3	82.3	103.8	90.2	96.2	X	98.1	51.3	120.8	142.1	109.7	88.6	70.4	71.1	X	94.6	100.7
季節調整済指数		前月比(%)																	
令和6年8月	100.5	▲ 0.1	100.5	82.6	115.4	97.1	103.8	X	119.8	80.3	109.8	128.7	107.5	78.1	82.9	74.0	X	93.6	97.4
9月	100.5	0.0	100.5	83.4	111.7	99.6	102.2	X	121.2	75.2	108.5	126.7	108.6	76.8	84.9	74.4	X	93.7	98.3
10月	101.4	0.9	101.4	82.3	113.2	102.6	100.0	X	121.0	67.6	114.9	132.4	107.0	74.0	80.4	63.0	X	93.1	96.6
11月	102.9	1.5	102.9	81.5	114.2	104.8	106.9	X	122.5	54.3	117.2	132.5	107.0	67.5	80.0	72.2	X	95.4	102.3
12月	103.2	0.3	103.2	83.8	115.1	103.1	106.2	X	119.0	56.6	117.4	133.6	107.3	69.3	77.7	63.6	X	95.7	102.2
令和7年1月	103.4	0.2	103.4	88.2	120.7	97.2	101.5	X	124.0	62.8	119.8	135.3	100.8	74.9	78.5	72.6	X	95.4	100.7
2月	100.7	▲ 2.6	100.7	89.9	114.1	95.9	97.3	X	118.8	54.5	117.6	133.5	101.6	76.3	74.8	72.8	X	92.6	96.0
3月	101.8	1.1	101.8	93.1	109.3	92.3	95.5	X	119.4	58.7	116.5	134.1	106.6	84.6	70.5	76.9	X	93.5	95.9
4月	103.7	1.9	103.7	92.6	110.9	91.6	95.2	X	125.4	61.2	121.6	144.0	107.7	89.6	74.8	68.3	X	93.8	96.3
5月	105.7	1.9	105.7	85.2	119.1	91.7	104.7	X	116.5	51.3	124.0	145.0	108.5	89.4	70.8	68.3	X	96.1	101.9
6月	103.9	▲ 1.7	103.9	85.5	113.4	93.7	99.3	X	113.5	55.6	119.4	142.6	104.8	86.3	71.8	68.3	X	94.7	101.2
7月	103.1	▲ 0.8	103.1	83.7	109.3	95.1	95.2	X	103.5	50.6	122.3	144.1	106.1	89.4	70.0	62.9	X	93.2	98.1
8月	103.5	0.4	103.5	84.9	110.1	91.9	95.6	X	110.8	49.7	118.8	138.6	108.9	89.2	67.9	73.2	X	94.8	99.8
9月	104.3	0.8	104.3	82.3	103.8	90.2	96.2	X	98.1	51.3	120.8	142.1	109.7	88.6	70.4	71.1	X	94.6	100.7
10月	105.1	0.8	105.1	85.6	107.3	91.2	95.2	X	95.2	56.3	120.3	141.0	112.7	100.7	69.9	71.1	X	95.7	99.7
11月	106.2	1.0	106.2	86.0	104.5	94.0	102.3	X	100.5	45.5	121.7	142.8	111.9	99.8	74.7	70.6	X	96.9	106.5
前月比	1.0		1.0	0.5	▲ 2.6	3.1	7.5	X	5.6	▲ 19.2	1.2	1.3	▲ 0.7	▲ 0.9	6.9	▲ 0.7	X	1.3	6.8

富山県鉱工業生産指数(付加価値額ウェイト、財用途分類、季節調整済指数)

令和2年(2020年)＝100

	鉱工業 Mining and manufacturing												
	品目数 Items	最終需要財 Final demand goods							生産財 Producer goods				
		投資財 Investment goods			消費財 Consumer goods					鉱工業用 生産財 For mining and manufacturing	その他用 生産財 For Others		
			資本財 Capital goods	建設財 Construction goods		耐久消費財 Durable consumer goods	非耐久消費財 Non-Durable consumer goods						
品目数 Items	173	64	39	22	17	25	2	23	109	104	5		
ウェイト Weight	10000.0	4550.4	2536.9	1292.4	1244.5	2013.5	22.1	1991.4	5449.6	5255.4	194.2		
令和2年	2年	100.0	100.0	100.0	100.0	100.0	100.0	100.0	100.0	100.0	100.0	C.Y 2020	
	3年	110.2	110.4	120.8	136.5	104.4	97.4	113.2	97.2	110.0	110.3	C.Y 2021	
	4年	106.2	109.4	116.8	129.2	103.9	100.1	128.0	99.8	103.5	103.8	C.Y 2022	
	5年	100.6	101.0	99.5	101.3	97.6	103.0	135.2	102.7	100.2	100.9	C.Y 2023	
	6年	99.1	103.2	99.4	109.1	89.3	108.0	137.3	107.7	95.7	96.4	C.Y 2024	
令和6年	Ⅲ期	99.5	101.7	96.7	104.6	87.3	106.6	135.7	106.3	98.1	99.2	Q3 2024	
	Ⅳ期	98.0	98.8	91.2	96.7	86.3	109.6	126.7	109.4	97.6	98.2	Q4	
令和7年	Ⅰ期	97.9	97.5	87.1	86.7	87.2	112.5	125.3	112.3	98.3	99.2	Q1 2025	
	Ⅱ期	98.8	99.5	87.4	90.0	85.3	114.1	132.1	113.8	97.8	98.7	Q2	
	Ⅲ期	99.6	101.4	89.9	98.1	81.4	113.9	125.3	113.8	98.3	99.3	Q3	
令和6年	9月	99.1	100.0	99.3	106.8	89.7	97.9	132.4	97.4	98.4	99.1	Sep	
	10月	96.6	97.6	92.1	97.0	87.7	104.5	129.4	104.4	96.3	97.0	Oct	
	11月	100.3	102.3	96.2	106.4	87.2	112.0	128.5	111.8	97.2	97.6	Nov	
令和7年	12月	97.5	98.9	90.0	92.6	87.2	112.0	129.4	111.7	96.6	97.5	Dec	
	1月	98.7	99.2	85.7	79.2	92.3	119.3	136.2	119.1	98.8	99.5	Jan 2025	
	2月	98.5	99.7	95.8	105.1	83.5	105.3	135.6	104.9	97.9	98.5	Feb	
	3月	96.4	93.7	79.9	75.7	85.7	112.8	104.1	112.8	98.2	99.6	Mar	
	4月	99.9	101.8	86.6	85.4	87.2	117.8	143.7	117.4	97.5	98.7	Apr	
	5月	99.2	98.6	87.7	92.2	84.0	114.6	125.0	114.4	98.8	99.3	May	
	6月	97.3	98.2	87.8	92.3	84.8	109.8	127.5	109.6	97.1	98.2	Jun	
	7月	101.9	104.5	94.5	103.2	84.3	116.9	121.7	116.9	100.3	101.4	Jul	
	8月	96.1	98.5	88.7	101.6	77.7	106.3	128.0	106.3	94.0	94.9	Aug	
	9月	100.8	101.1	86.6	89.4	82.3	118.4	126.2	118.2	100.6	101.6	Sep	
	10月	101.0	100.2	86.6	90.3	83.3	117.1	135.5	117.1	102.3	103.6	Oct	
11月	93.5	92.4	83.4	88.8	79.0	105.1	124.9	104.9	93.3	94.3	Nov		
前月比(%)	▲ 7.4	▲ 7.8	▲ 3.7	▲ 1.7	▲ 5.2	▲ 10.2	▲ 7.8	▲ 10.4	▲ 8.8	▲ 9.0	5.4		
原指数	95.2	95.0	85.4	88.9	81.8	107.1	126.7	106.9	95.4	96.2	74.9		
前年同月比(%)	▲ 9.3	▲ 14.0	▲ 16.9	▲ 19.1	▲ 14.3	▲ 11.0	▲ 6.2	▲ 11.0	▲ 5.1	▲ 4.5	▲ 19.8		

富山県鉱工業生産者製品在庫指数(財用途分類、季節調整済指数)

令和2年(2020年)＝100

	鉱工業 Mining and manufacturing												
	品目数 Items	最終需要財 Final demand goods							生産財 Producer goods				
		投資財 Investment goods			消費財 Consumer goods				生産財 Producer goods	鉱工業用生産財 For mining and manufacturing	その他用生産財 For Others		
		資本財 Capital goods	建設財 Construction goods		耐久消費財 Durable consumer goods	非耐久消費財 Non-Durable consumer goods							
品目数 Items	115	38	18	6	12	20	1	19	77	73	4		
ウェイト Weight	10000.0	3873.1	890.8	316.6	574.2	2982.3	118.8	2863.5	6126.9	5862.0	264.9		
令和2年	2年	92.5	98.5	104.4	122.6	94.3	96.7	X	X	88.7	87.9	105.4	C.Y 2020
	3年	97.6	93.6	103.7	113.0	98.5	90.6	X	X	100.2	100.7	87.9	C.Y 2021
	4年	99.7	91.9	95.0	96.1	94.4	91.0	X	X	104.7	104.7	103.8	C.Y 2022
	5年	102.8	101.5	98.0	85.0	105.2	102.6	X	X	103.5	103.3	108.9	C.Y 2023
	6年	100.8	112.2	107.5	135.4	92.2	113.6	X	X	93.5	93.7	88.3	C.Y 2024
令和6年	Ⅲ期	100.4	111.7	102.0	109.7	97.5	114.3	X	X	92.9	93.7	73.9	Q3 2024
	Ⅳ期	103.6	115.6	114.4	146.3	96.7	116.2	X	X	96.4	96.9	87.3	Q4
令和7年	Ⅰ期	102.0	113.9	98.7	110.7	92.0	118.6	X	X	94.8	95.2	87.4	Q1 2025
	Ⅱ期	104.4	117.3	94.8	104.0	90.3	124.2	X	X	96.2	96.8	80.9	Q2
令和6年	Ⅲ期	103.6	115.7	94.2	101.6	90.2	122.0	X	X	95.9	97.0	73.6	Q3
	9月	100.5	111.8	102.2	110.0	98.1	114.9	X	X	93.1	93.9	75.7	Sep
	10月	101.4	113.7	104.4	108.0	100.4	116.0	X	X	93.2	93.8	80.6	Oct
	11月	102.9	115.5	111.8	133.5	98.5	116.9	X	X	94.5	95.0	83.8	Nov
	12月	103.2	116.4	112.8	142.6	97.1	117.3	X	X	95.1	95.7	82.7	Dec
	1月	103.4	115.5	101.4	122.1	91.2	118.8	X	X	96.4	97.0	87.0	Jan 2025
	2月	100.7	112.4	99.1	107.4	92.7	117.4	X	X	94.1	94.3	90.1	Feb
	3月	101.8	113.9	95.5	102.7	92.1	119.7	X	X	94.0	94.4	85.0	Mar
	4月	103.7	117.7	93.1	97.3	91.3	125.4	X	X	95.2	95.7	80.4	Apr
	5月	105.7	118.0	96.6	112.2	88.4	124.6	X	X	97.7	98.2	86.6	May
	6月	103.9	116.1	94.7	102.6	91.1	122.7	X	X	95.6	96.5	75.6	Jun
令和7年	7月	103.1	115.7	94.5	101.0	91.8	122.0	X	X	94.9	95.9	73.7	Jul
	8月	103.5	115.0	95.3	101.4	90.9	120.5	X	X	96.4	97.5	73.7	Aug
	9月	104.3	116.4	92.9	102.5	88.0	123.5	X	X	96.5	97.6	73.3	Sep
	10月	105.1	116.1	90.4	95.4	86.0	122.7	X	X	98.1	99.2	73.4	Oct
	11月	106.2	116.9	91.1	93.4	89.3	124.3	X	X	99.1	100.2	74.2	Nov
前月比(%)	1.0	0.7	0.8	▲ 2.1	3.8	1.3	X	X	1.0	1.0	1.1		
原指数	106.0	118.2	86.6	92.6	83.3	127.6	X	X	98.3	99.1	80.3		
前年同月比(%)	3.2	1.2	▲ 18.5	▲ 30.0	▲ 9.4	6.3	X	X	4.8	5.5	▲ 11.5		

※ 生産、在庫の年数値は原指数である。

※ 在庫の年数値は年末値、四半期数値は期末値である。

※ 前月比は季節調整済指数で、前年同月比は原指数で算出している。

鉱工業指数利用者のために（利用上の注意）

1 作成目的

鉱工業の生産及び在庫状況を数量的に調査し、富山県における鉱工業の動向を総合的に把握することを目的とする。鉱工業指数とは、一定地域内における月々の鉱工業生産量及び在庫量を、ある一定時期を基準にして指数化したものである。

2 基準年

基準年を令和2年(2020年)とし、指数値は令和2年の平均を100.0とした比率で示される。令和2年基準(令和6年3月25日公表)は、令和6年1月分指数値から適用するとともに、平成30年(2018年)まで遡及計算を行っている。

3 分類

日本標準産業分類に基づく13業種による業種分類(若干の組み換えを行っている)と、品目の用途により財別に格付けした特殊分類(財別)で指数を作成している。

4 採用品目とウェイト算定基準

生産指数は172品目、生産者製品在庫指数(以下、「在庫指数」という)は115品目である。ウェイトの算出にあたっては、生産指数は基準年次(令和2年)の付加価値額、在庫指数は基準年次の在庫額を基準とした。

5 季節調整

季節調整の方法は、センサス局法(X-ARIMA-12)を採用している。
季節調整済指数とは、原指数から季節変動を除去した指数である。

6 統計表の見方

① 符号

「－」：該当値なし 「▲」：マイナスの場合
「X」：秘匿(調査事業所が少なく、個々の報告者の秘密が漏れるおそれがあるため公表できない数値)
「0.0」：数値が単位未満の場合

② 四半期の区分は以下のとおり。

I期：1－3月、II期：4－9月、III期：7－9月、IV期：10－12月

7 その他

この結果を引用する際は、「富山県鉱工業生産の動き」による旨を注記してください。
月報の過去の値が修正報告等により修正されている場合があります。
公表予定は、予告なく変更する場合があります。
詳しい利用上の注意は、別途「とやま統計ワールド」に掲載しています。

＜調査についてのお問い合わせ先＞

〒 930-0005 富山市新桜町5番3号 第2富山電気ビルディング5階
富山県 経営管理部 統計調査課 商工係 TEL：076-444-3193(直通)
とやま統計ワールド (<http://www.pref.toyama.jp/sections/1015/index2.html>)