

摂食障害支援拠点病院の業務について

富山県摂食障害支援拠点病院は、摂食障害に関する相談窓口を設置しています。また、適切な医療機関への受診に向けた橋渡し役を担っています。

◆相談窓口◆

精神科認定看護師の資格を有している看護師がコーディネーターとして相談対応を行います。摂食障害の患者さんやご家族への支援として、摂食障害に関する悩みや不安をお聞きます。必要な時は、適切な医療機関をご紹介します。お気軽にお電話ください。

医療・福祉・ 学校関係者の皆様へ

摂食障害の治療と支援に携わっている方々からの電話相談も受け付けています。

- 生徒さんに摂食障害の可能性がある受診に結び付けたい場合や対応に困りの学校関係者の方
- 摂食障害の患者さんやご家族から相談を受けた福祉担当の方
- 摂食障害の患者さんの対応に苦慮している医療従事者の方

富山県摂食障害支援拠点病院では、摂食障害の方が、適切な治療と支援により、地域で支障なく安心して暮らすことができる体制の整備を推進していきます。



お問合せ

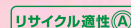
富山県摂食障害支援拠点病院

富山大学附属病院 神経精神科内
〒930-0194 富山市杉谷2630番地

※富山県摂食障害支援拠点病院のホームページがありますので受診を希望される前にご参照ください。

※臨時でお休みする場合があります。ホームページをご確認ください。

※外来診療や入院治療を迅速に対応できるわけではないことをご了承下さい。



この印刷物は、印刷用の紙へリサイクルできます。

富山県 摂食障害支援拠点病院

食べることに悩んでいませんか？
1人で抱え込んでいませんか？



相談できる場所が
あります

電話番号：070-1535-4737

相談対応時間：9:00～16:00
月曜・水曜（祝日除く）

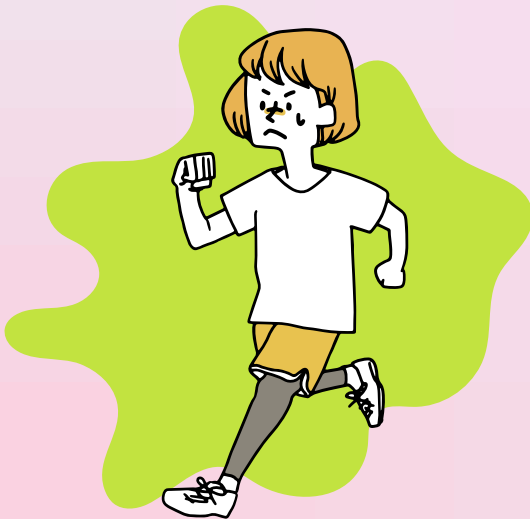


相談フォーム



「太るのが怖いから食べる量を減らそう」

もう十分痩せているのに、
まだ自分は太っていると思っていませんか？



「痩せるためにもっと運動しないと!」

ずっと動いているから、
座っている時間が少なくなっていないですか？

それは… 「摂食障害」

かもしれません

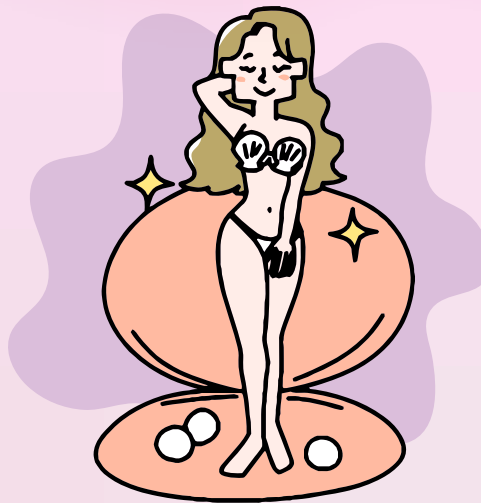
「私は摂食障害かもしれない」
「子供が摂食障害かもしれない」
「生徒が摂食障害かもしれない」

お気軽にご相談ください



**「ダメだと分かっているのに、
ついつい食べ過ぎてしまう」**

短い時間でたくさん食べてしまって、後悔するけど、
また食べてしまうを繰り返していませんか？



「もっとモデルやアイドルみたいに細くなりたい!」

身近な人に、そんなに痩せて大丈夫かなと
心配になる人はいませんか？

◆地域との連携◆

富山県摂食障害支援拠点病院では、
富山県内の医療機関同士のつながり
を強化し、受診に繋げるお手伝いを
行っています。

また、医療関係者や一般の方向けの
研修を開催し、摂食障害に対する理
解を深める活動を積極的に行い、摂
食障害の早期発見・早期介入を推進
していきます。