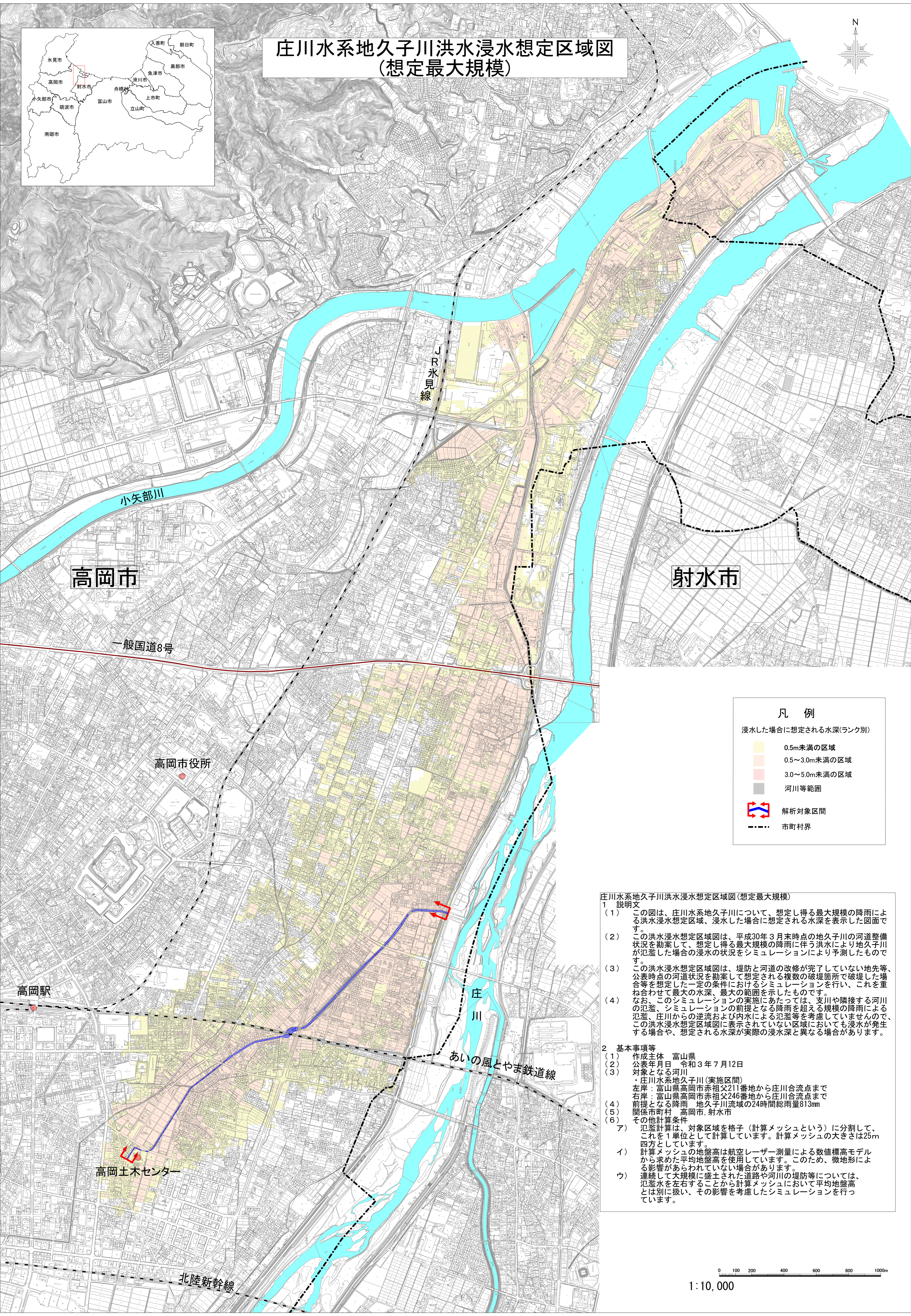
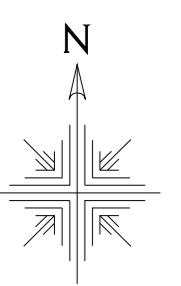
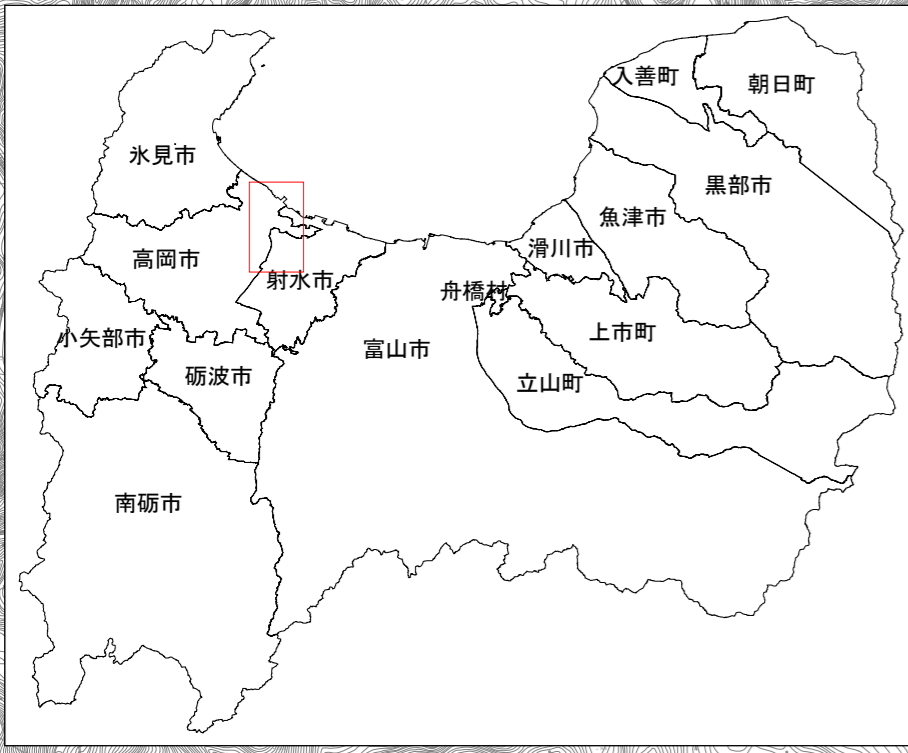


# 庄川水系地久子川洪水浸水想定区域図 (想定最大規模)



凡例	
浸水した場合に想定される水深(ランク別)	
<span style="display:inline-block; width:15px; height:15px; background-color:yellow;"></span>	0.5m未満の区域
<span style="display:inline-block; width:15px; height:15px; background-color:orange;"></span>	0.5~3.0m未満の区域
<span style="display:inline-block; width:15px; height:15px; background-color:red;"></span>	3.0~5.0m未満の区域
<span style="display:inline-block; width:15px; height:15px; background-color:gray;"></span>	河川等範囲
<span style="display:inline-block; width:15px; height:15px; border:1px dashed red;"></span>	解析対象区間
<span style="display:inline-block; width:15px; height:15px; border:1px dashed black;"></span>	市町村界

**庄川水系地久子川洪水浸水想定区域図(想定最大規模)**

1 説明文

- この図は、庄川水系地久子川について、想定し得る最大規模の降雨による洪水浸水想定区域、浸水した場合に想定される水深を表示した図面です。
- この洪水浸水想定区域図は、平成30年3月末時点の地久子川の河道整備状況を勘案して、想定し得る最大規模の降雨に伴う洪水により地久子川が氾濫した場合の浸水の状況をシミュレーションにより予測したものです。
- この洪水浸水想定区域図は、堤防と河道の改修が完了していない地先等、公表時点の河道状況を勘案して想定される複数の破堤箇所での破堤した場合等を想定した一定の条件におけるシミュレーションを行い、これを重ね合わせて最大水深、最大範囲を示したものです。
- なお、このシミュレーションの実施にあたっては、支川や隣接する河川の氾濫、シミュレーションの前提となる降雨を超える規模の降雨による氾濫、庄川からの逆流および内水による氾濫等を考慮していませんので、この洪水浸水想定区域図に表示されていない区域においても浸水が発生する場合があります、想定される水深が実際の浸水深と異なる場合があります。

2 基本事項等

- 作成主体 富山県
- 公表年月日 令和3年7月12日
- 対象となる河川
  - ・庄川水系地久子川(実施区間)
  - 左岸：富山県高岡市赤祖父211番地から庄川合流点まで
  - 右岸：富山県高岡市赤祖父246番地から庄川合流点まで
- 前提となる降雨 地久子川流域の24時間総雨量813mm
- 関係市町村 高岡市、射水市
- その他計算条件
  - ア) 氾濫計算は、対象区域を格子(計算メッシュという)に分割して、これを1単位として計算しています。計算メッシュの大きさは25m四方としています。
  - イ) 計算メッシュの地盤高は航空レーザー測量による数値標高モデルから求めた平均地盤高を使用しています。このため、微地形による影響があらわれていない場合があります。
  - ウ) 連続して大規模に盛土された道路や河川の堤防等については、氾濫水を左右することから計算メッシュにおいて平均地盤高とは別に扱い、その影響を考慮したシミュレーションを行っています。