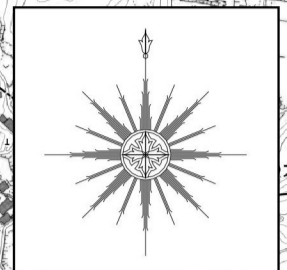
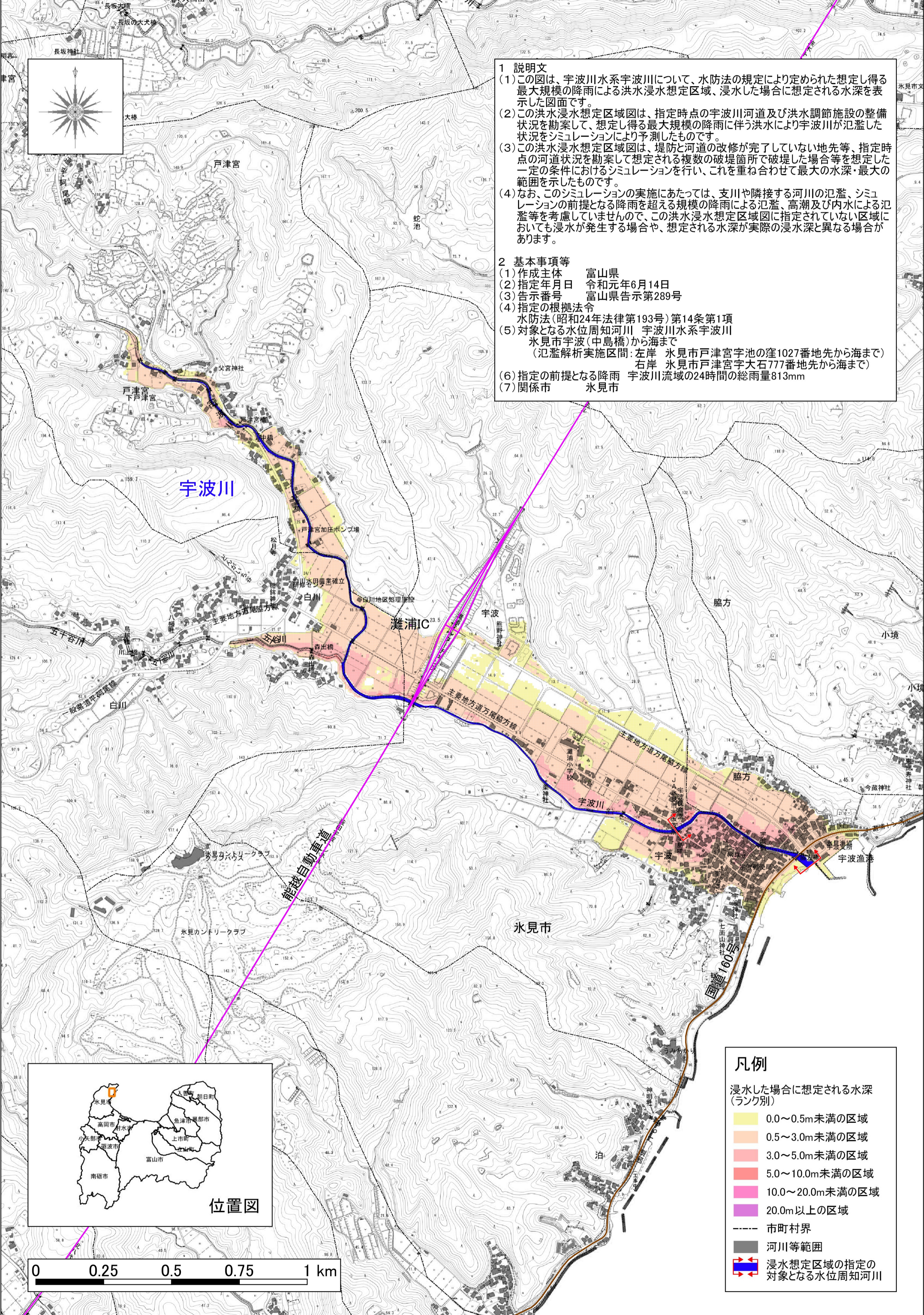


宇波川水系宇波川 洪水浸水想定区域図(想定最大規模)



- 1 説明文**
- (1) この図は、宇波川水系宇波川について、水防法の規定により定められた想定し得る最大規模の降雨による洪水浸水想定区域、浸水した場合に想定される水深を表示した図面です。
 - (2) この洪水浸水想定区域図は、指定時点の宇波川河道及び洪水調節施設の整備状況を勘案して、想定し得る最大規模の降雨に伴う洪水により宇波川が氾濫した状況をシミュレーションにより予測したものです。
 - (3) この洪水浸水想定区域図は、堤防と河道の改修が完了していない地先等、指定時点の河道状況を勘案して想定される複数の破堤箇所を想定した一定の条件におけるシミュレーションを行い、これを重ね合わせて最大の水深・最大の範囲を示したものです。
 - (4) なお、このシミュレーションの実施にあたっては、支川や隣接する河川の氾濫、シミュレーションの前提となる降雨を超える規模の降雨による氾濫、高潮及び内水による氾濫等を考慮していませんので、この洪水浸水想定区域図に指定されていない区域においても浸水が発生する場合や、想定される水深が実際の浸水深と異なる場合があります。
- 2 基本事項等**
- (1) 作成主体 富山県
 - (2) 指定年月日 令和元年6月14日
 - (3) 告示番号 富山県告示第289号
 - (4) 指定の根拠法令 水防法(昭和24年法律第193号)第14条第1項
 - (5) 対象となる水位周知河川 宇波川水系宇波川
水見市宇波(中島橋)から海まで
(氾濫解析実施区間: 左岸 水見市戸津宮字池の窪1027番地先から海まで
右岸 水見市戸津宮字大石777番地先から海まで)
 - (6) 指定の前提となる降雨 宇波川流域の24時間の総雨量813mm
 - (7) 関係市 水見市



凡例

浸水した場合に想定される水深(ランク別)

0.0~0.5m未満の区域
0.5~3.0m未満の区域
3.0~5.0m未満の区域
5.0~10.0m未満の区域
10.0~20.0m未満の区域
20.0m以上の区域
市町村界
河川等範囲
浸水想定区域の指定の対象となる水位周知河川

※A2印刷時 1:10,000、A4印刷時 1:20,000

※この地図は、水見市長の承認を得て、同市発行の5,000分の1数値地図を複製したものである。(承認番号 平29建第596号)