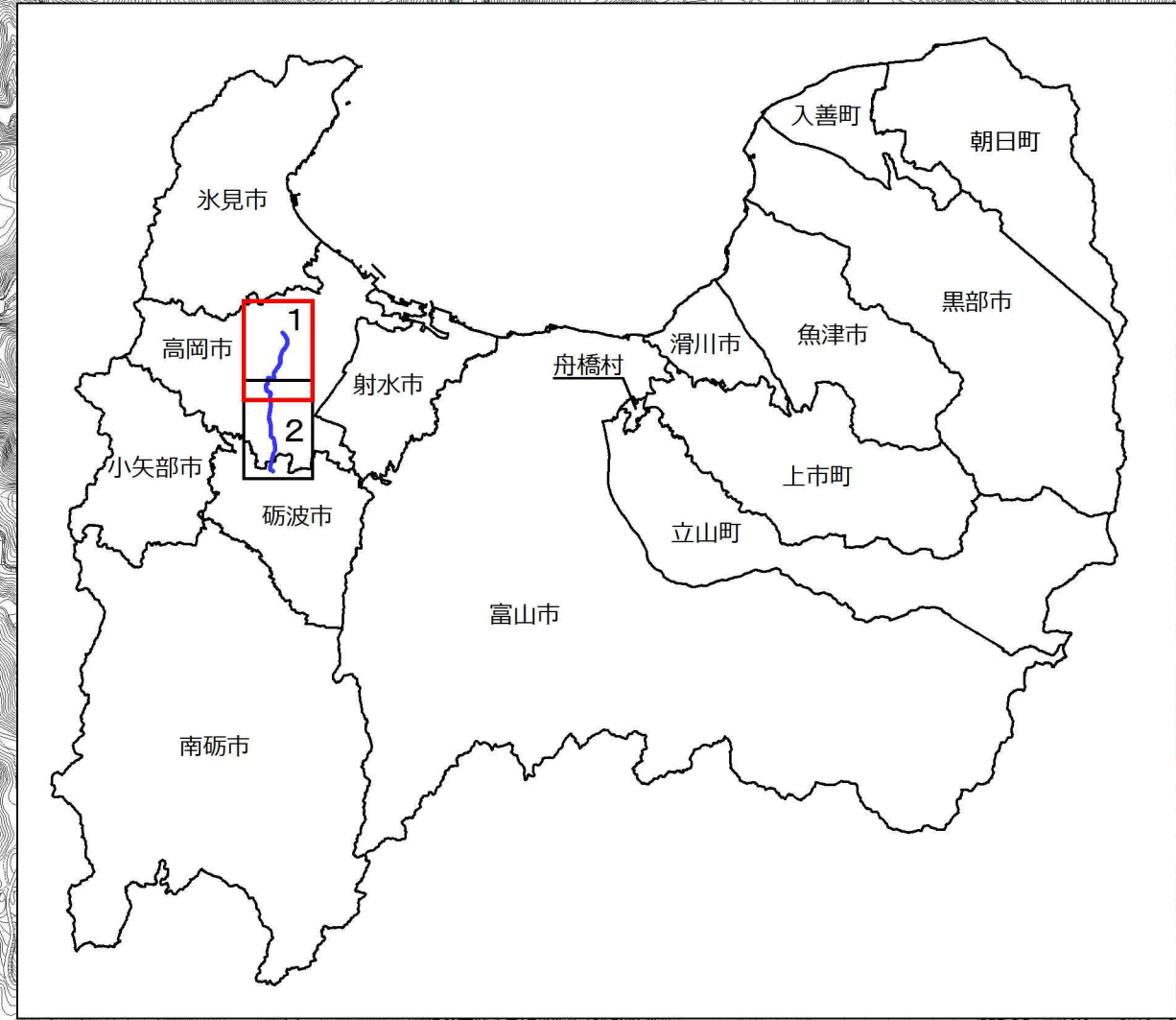
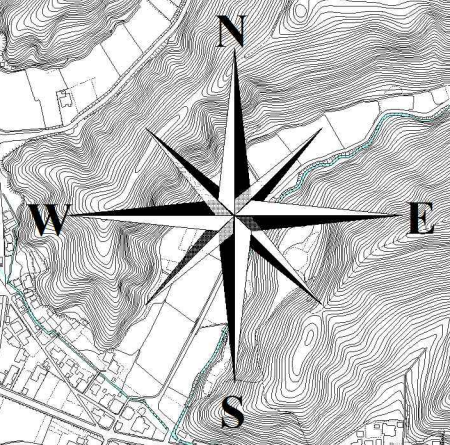
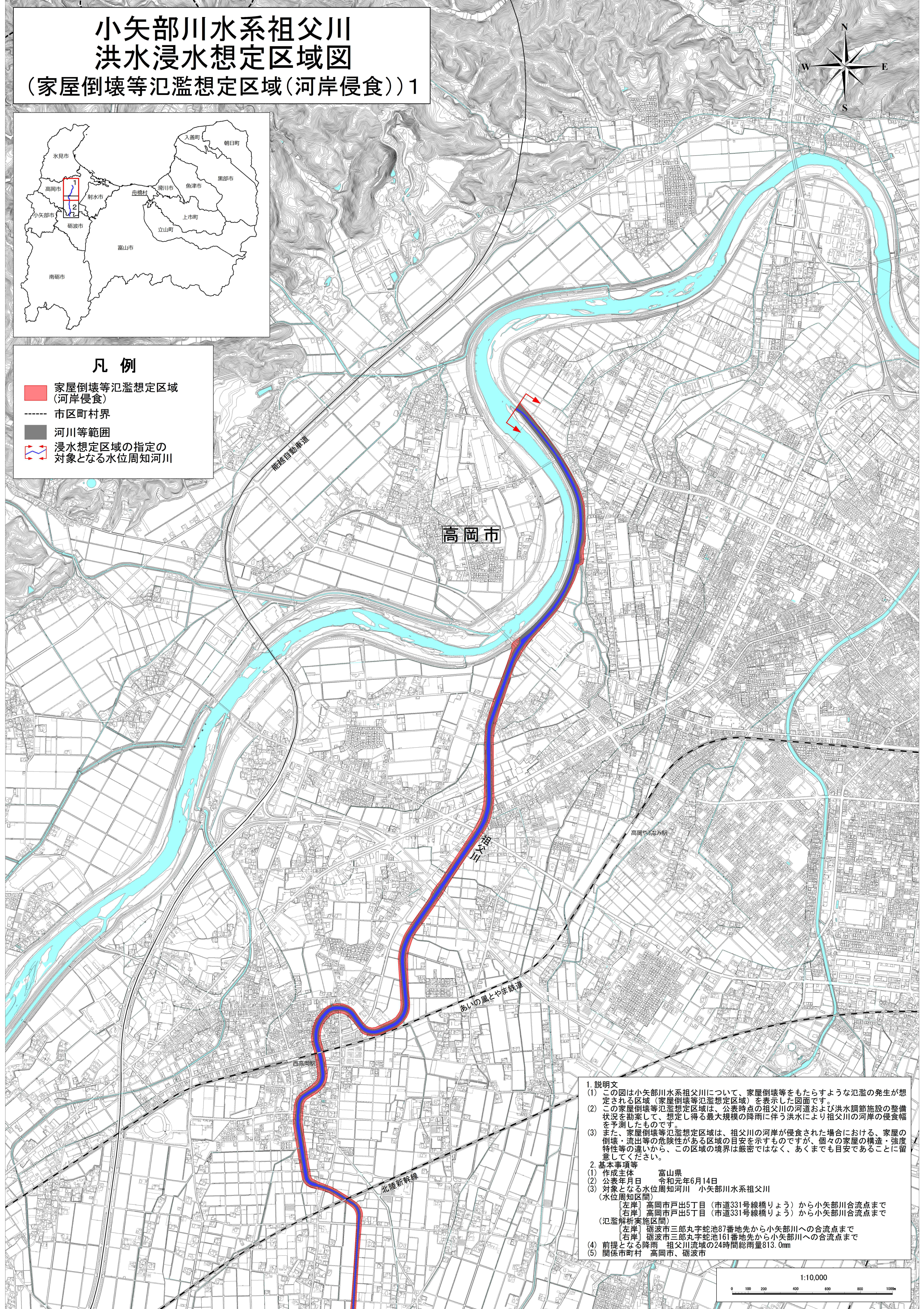


小矢部川水系祖父川 洪水浸水想定区域図 (家屋倒壊等氾濫想定区域(河岸侵食)) 1



- ### 凡例
- 家屋倒壊等氾濫想定区域 (河岸侵食)
 - 市区町村界
 - 河川等範囲
 - ⇄ 浸水想定区域の指定の対象となる水位周知河川



- ### 1. 説明文
- (1) この図は小矢部川水系祖父川について、家屋倒壊等をもたらすような氾濫の発生が想定される区域(家屋倒壊等氾濫想定区域)を表示した図面です。
 - (2) この家屋倒壊等氾濫想定区域は、公表時点の祖父川の河道および洪水調節施設の整備状況を勘案して、想定し得る最大規模の降雨に伴う洪水により祖父川の河岸の侵食幅を予測したものです。
 - (3) また、家屋倒壊等氾濫想定区域は、祖父川の河岸が侵食された場合における、家屋の倒壊・流出等の危険性がある区域の目安を示すものですが、個々の家屋の構造・強度特性等の違いから、この区域の境界は厳密ではなく、あくまでも目安であることに留意してください。
- ### 2. 基本事項等
- (1) 作成主体 富山県
 - (2) 公表年月日 令和元年6月14日
 - (3) 対象となる水位周知河川 小矢部川水系祖父川 (水位周知区間)
[左岸] 高岡市戸出5丁目(市道331号線橋りょう)から小矢部川合流点まで
[右岸] 高岡市戸出5丁目(市道331号線橋りょう)から小矢部川合流点まで (氾濫解析実施区間)
[左岸] 砺波市三郎丸字蛇池87番地先から小矢部川への合流点まで
[右岸] 砺波市三郎丸字蛇池161番地先から小矢部川への合流点まで
 - (4) 前提となる降雨 祖父川流域の24時間総雨量813.0mm
 - (5) 関係市町村 高岡市、砺波市

