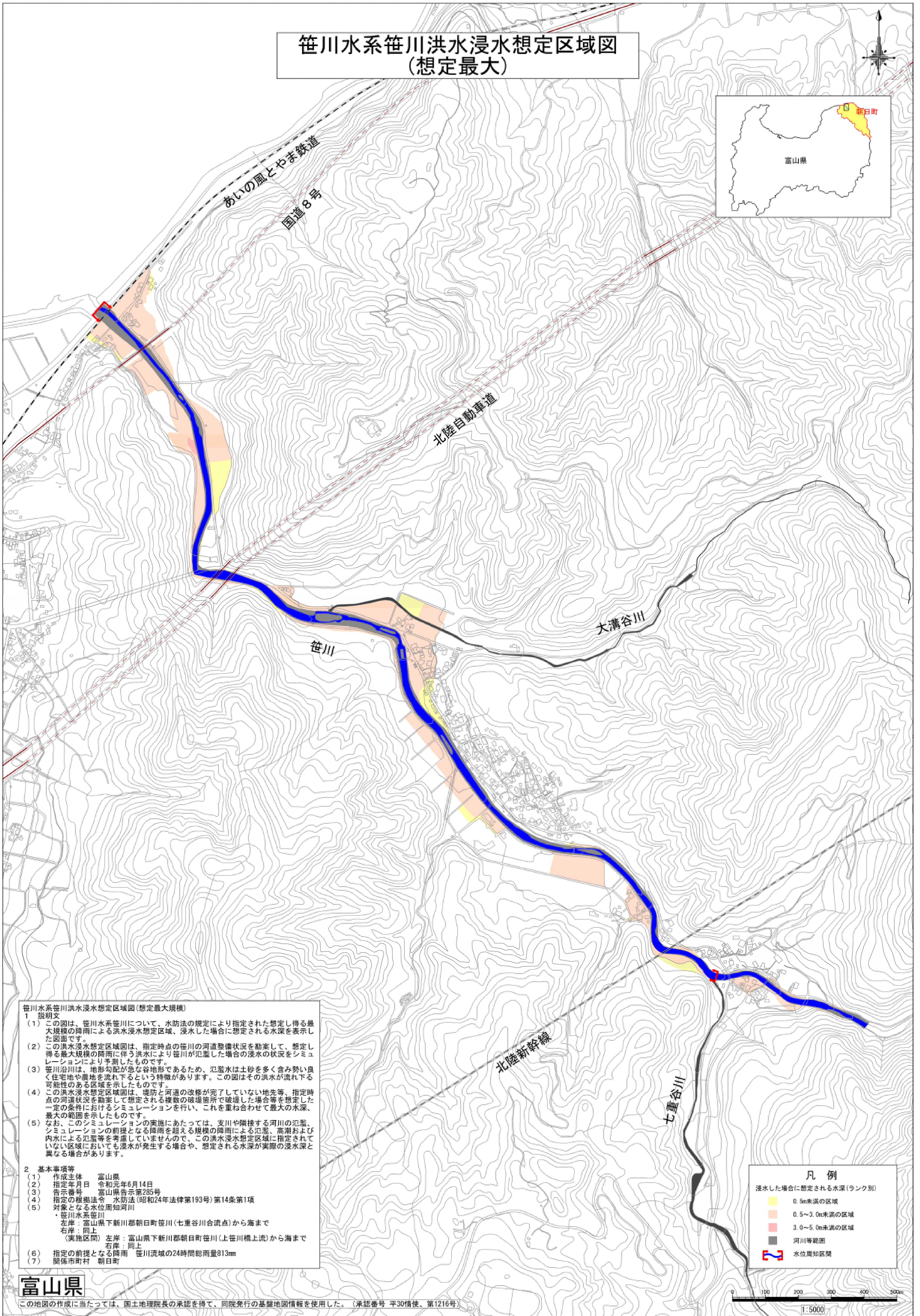


笹川水系笹川洪水浸水想定区域図 (想定最大)



笹川水系笹川洪水浸水想定区域図(想定最大規模)

- 1 説明文
- (1) この図は、笹川水系笹川について、水防法の規定により指定された想定し得る最大規模の降雨による洪水浸水想定区域、浸水した場合に想定される水深を表示した図面です。
 - (2) この洪水浸水想定区域図は、指定時点の笹川の河道整備状況を勘案して、想定し得る最大規模の降雨に伴う洪水により笹川が氾濫した場合の浸水の状態をシミュレーションにより予測したものです。
 - (3) 笹川沿川は、地形勾配が急な谷地形であるため、氾濫水は土砂を多く含み勢い良く住宅地や農地を流れ下るといった特徴があります。この図はその洪水が流れ下る可能性のある区域を示したものです。
 - (4) この洪水浸水想定区域図は、堤防と河道の改修が完了していない地先等、指定時点の河道状況を勘案して想定される複数の破壊箇所を想定した一定の条件におけるシミュレーションを行い、これを重ね合わせて最大の水深、最大の範囲を示したものです。
 - (5) なお、このシミュレーションの実施にあたっては、支川や隣接する河川の氾濫、シミュレーションの前提となる降雨を超える規模の降雨による氾濫、高潮および内水による氾濫等を考慮していませんので、この洪水浸水想定区域に指定されていない区域においても浸水が発生する場合や、想定される水深が実際の浸水深と異なる場合があります。
- 2 基本事項等
- (1) 作成主体 富山県
 - (2) 指定年月日 令和元年6月14日
 - (3) 告示番号 富山県告示第285号
 - (4) 指定の根拠法令 水防法(昭和24年法律第193号)第14条第1項
 - (5) 対象となる水位周知河川
・笹川水系笹川
左岸：富山県下新川郡朝日町笹川(七重谷川合流点)から海まで
右岸：同上
(実施区間) 左岸：富山県下新川郡朝日町笹川(上笹川橋上流)から海まで
右岸：同上
 - (6) 指定の前提となる降雨 笹川流域の24時間総雨量813mm
 - (7) 関係市町村 朝日町

凡例	
浸水した場合に想定される水深(ランク別)	
0.5m未満の区域	黄色
0.5~3.0m未満の区域	オレンジ
3.0~5.0m未満の区域	赤
河川等範囲	黒線
水位周知区間	赤線

富山県

この地図の作成に当たっては、国土地理院長の承認を得て、同院発行の基礎地図情報を使用した。(承認番号 平30情使、第1216号)

