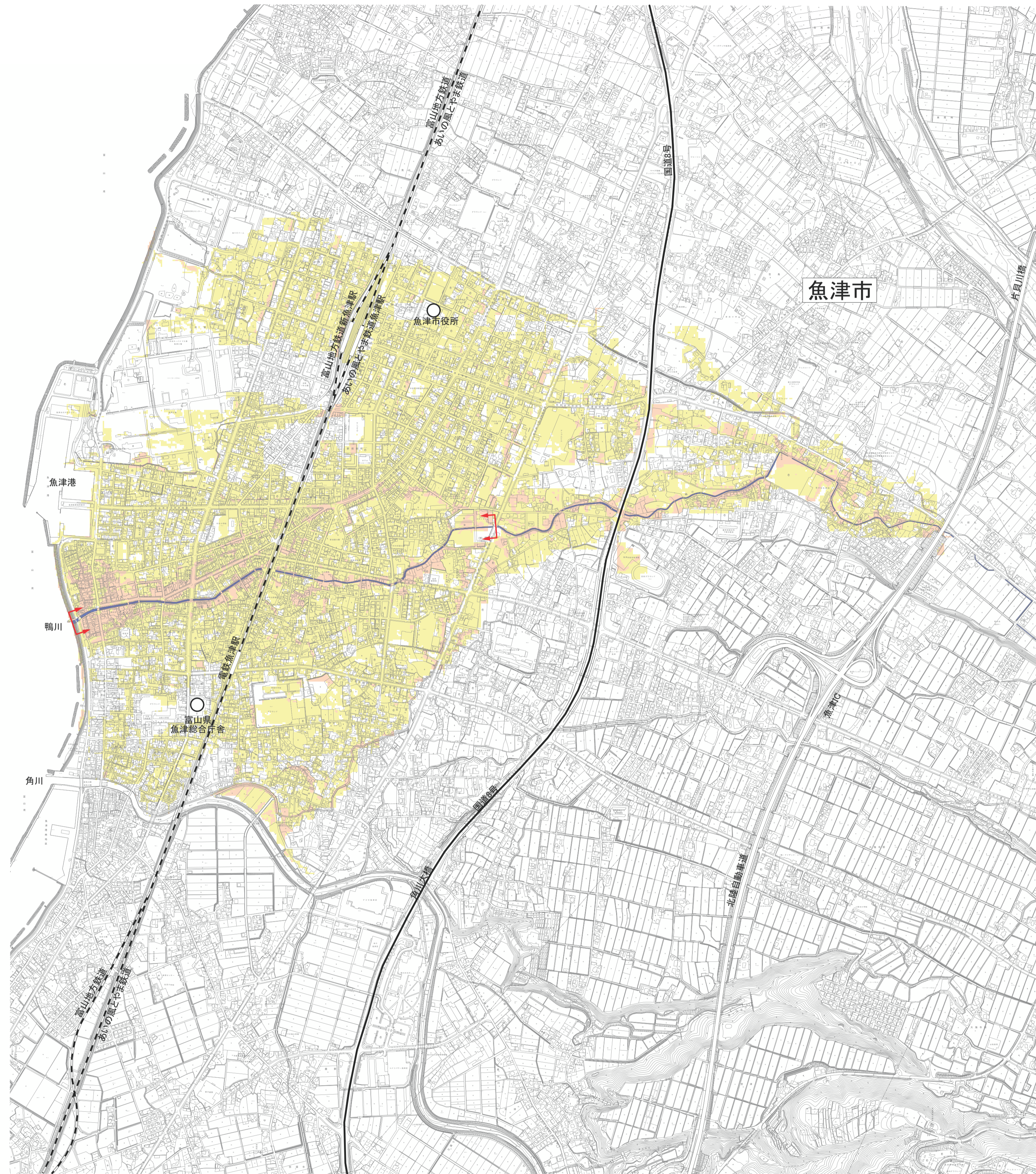
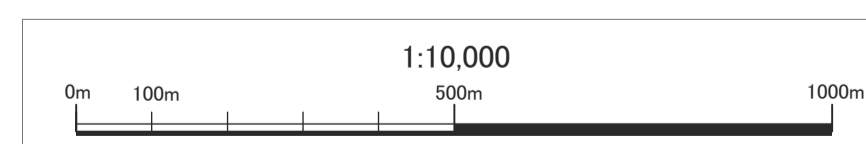
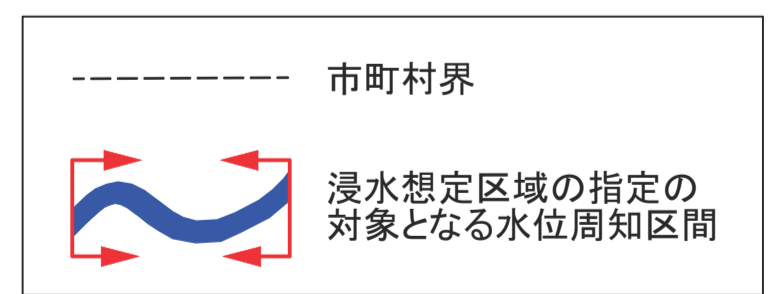


鴨川水系鴨川 洪水浸水想定区域図 (想定最大規模)



凡例
浸水した場合に想定される浸水深(ランク別)

	20m以上の区域
	10.0m~20.0m未満の区域
	5.0m~20.0m未満の区域
	3.0m~5.0m未満の区域
	0.5m~3.0m未満の区域
	~0.5m未満の区域



- 1. 説明文**
- (1) この図は鴨川水系鴨川の水位周知区間について、水防法の規定により指定された想定し得る最大規模の降雨による洪水浸水想定区域、浸水した場合に想定される水深を表示した図面です。
 - (2) この洪水浸水想定区域図は、指定時点の鴨川の河道の整備状況を勘案して、想定し得る最大規模の降雨に伴う洪水により鴨川が氾濫した場合に想定される浸水の状況を、シミュレーションにより予測したものです。
 - (3) この洪水浸水想定区域図は、堤防と河道の改修が完了していない地先等、指定時点の河道状況を勘案して想定される複数の破堤箇所で破堤した場合等を想定した一定の条件におけるシミュレーションを行い、これを重ね合わせて最大の水深・最大の範囲を示したものです。
 - (4) なお、このシミュレーションの実施にあたっては、支川や隣接する河川の氾濫（水位情報周知区間上流の家屋連単区域を除く）、シミュレーションの前提となる降雨を超える規模の降雨による氾濫、高潮及び内水による氾濫等を考慮していませんので、この洪水浸水想定区域に指定されていない区域においても浸水が発生する場合や、想定される水深が実際の浸水深と異なる場合があります。
- 2. 基本事項等**
- (1) 作成主体 富山県
 - (2) 指定年月日 平成 31 年 3 月 29 日
 - (3) 告示番号 富山県告示第 149 号
 - (4) 指定の根拠法令 水防法（昭和 24 年法律第 193 号）第 14 条第 1 項
 - (5) 対象となる水位周知河川 鴨川水系鴨川
魚津市本江（県道富山滑川魚津線橋）から海まで
（氾濫解析実施区間（県指定区間） 魚津市六郎丸から海まで）
 - (6) 指定の前提となる降雨 鴨川流域の 24 時間総雨量 813mm
 - (7) 関係市町村 魚津市
 - (8) その他計算条件等
 - ア) 氾濫計算は、対象区域を 25m 格子（計算メッシュという）に分割して、これを 1 単位として計算しています。
 - イ) 計算メッシュの地盤高は、基礎地図情報（数値標高モデル、5m メッシュ）から求めた平均地盤高を使用しています。このため、微地形による影響があらわれない場合があります。
 - ウ) 連続して大規模に盛土された道路や河川の堤防については、氾濫水を左右することから計算メッシュにおいて平均地盤高とは別に扱い、その影響を考慮したシミュレーションを行っています。