

インフルエンザの発生状況(富山県)

【第 10 週 (2026/3/2~3/8) 感染症発生動向調査速報値 (2026/3/11 時点) 】

定点医療機関※新規患者報告数： **1,099** 人、定点医療機関当たり **22.90** 人

※急性呼吸器感染症定点 (旧インフルエンザ/COVID-19定点、小児科29定点、内科19定点)

図1. 患者報告数の推移(富山県)

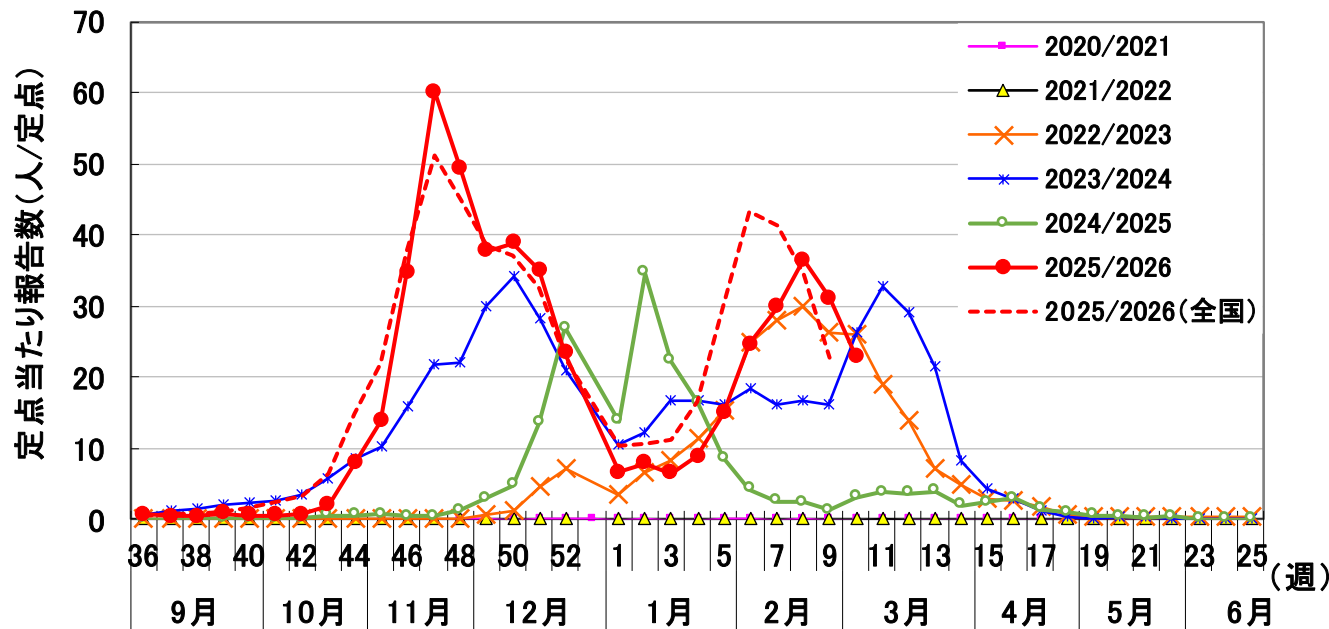
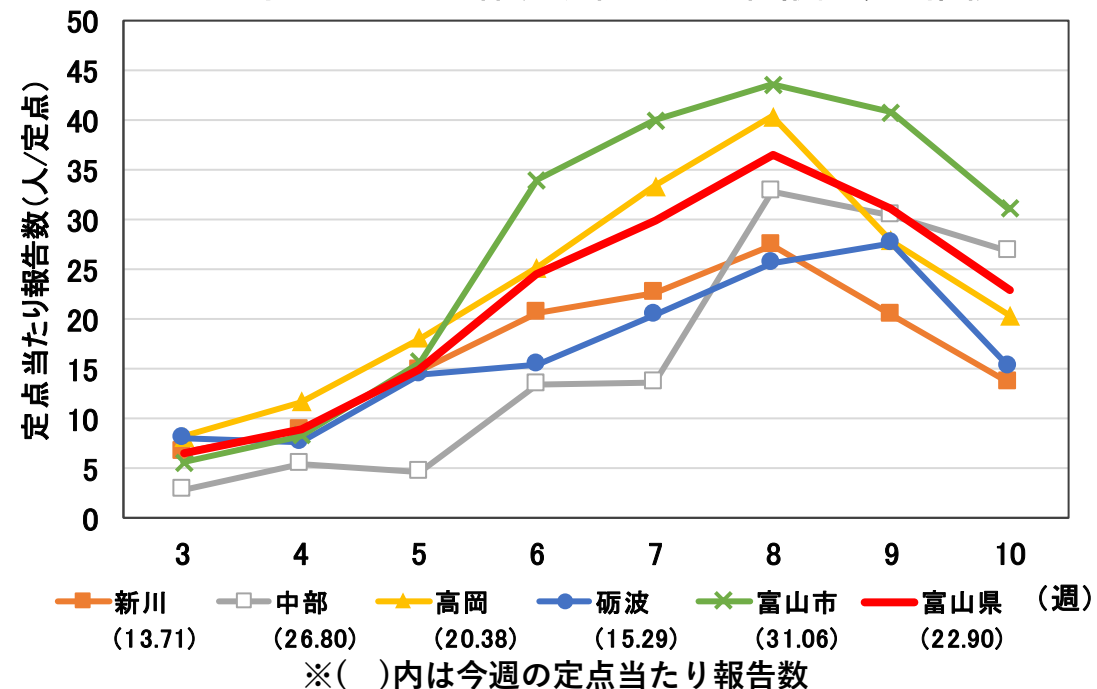
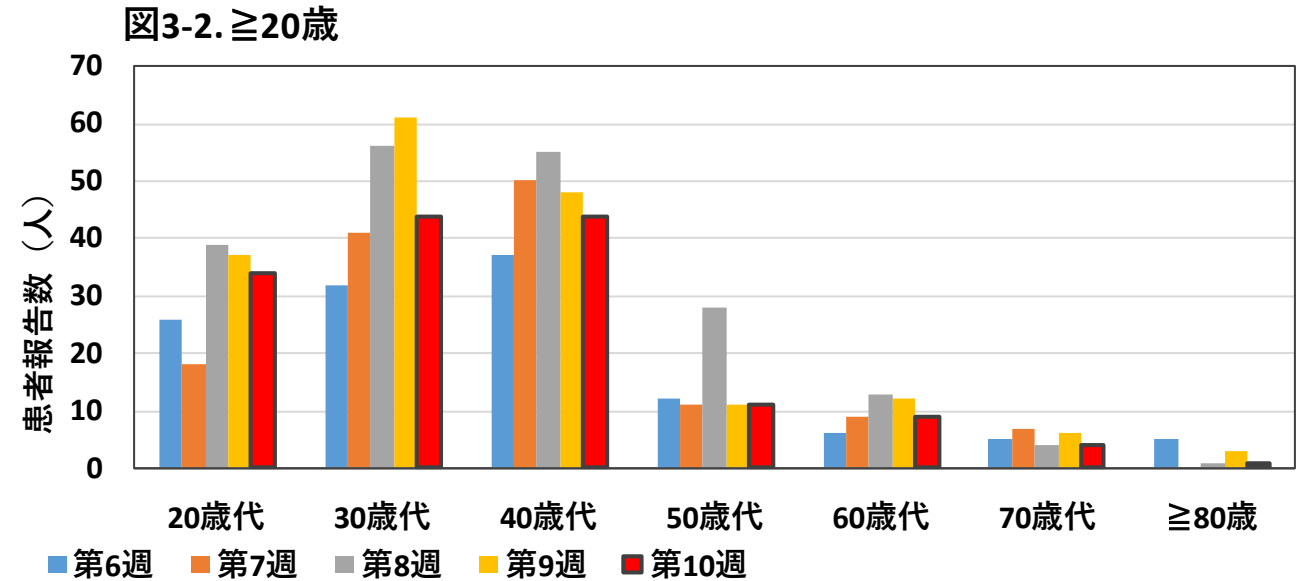
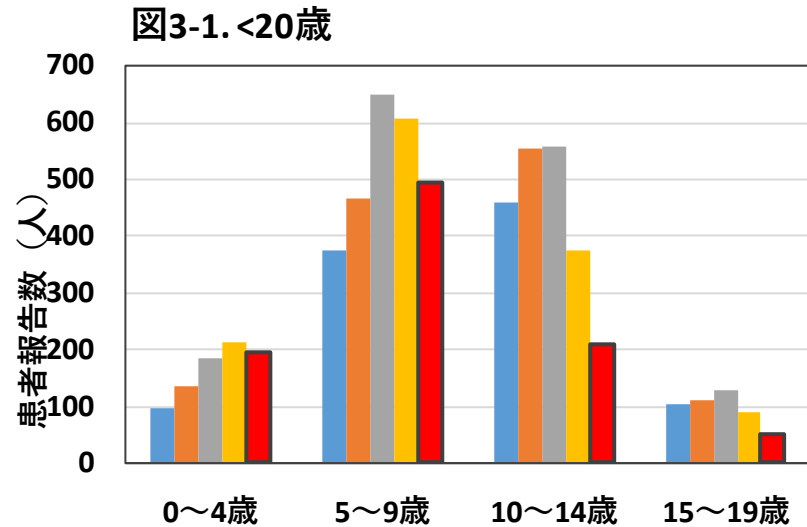


図2. 厚生センター・保健所管内別患者報告数の推移



- 富山県の患者報告数は今週22.90人/定点となり、先週 (31.15人/定点) から減少した。(図1)。
- 厚生センター・保健所管内別に見ると、すべての管内で先週から減少した。富山市管内は警報開始基準の30.0人/定点を超えている(図2)。

図3. 年齢階級別インフルエンザ報告数の推移（富山県）



※定点医療機関は小児科が多い（小児科：29定点、内科：19定点）ことから、小児の報告数は成人と比較して過大評価となることに留意する必要がある。

- 50歳代を除くすべての年代で先週から減少した。

図4. 都道府県別インフルエンザ報告状況(第9週)

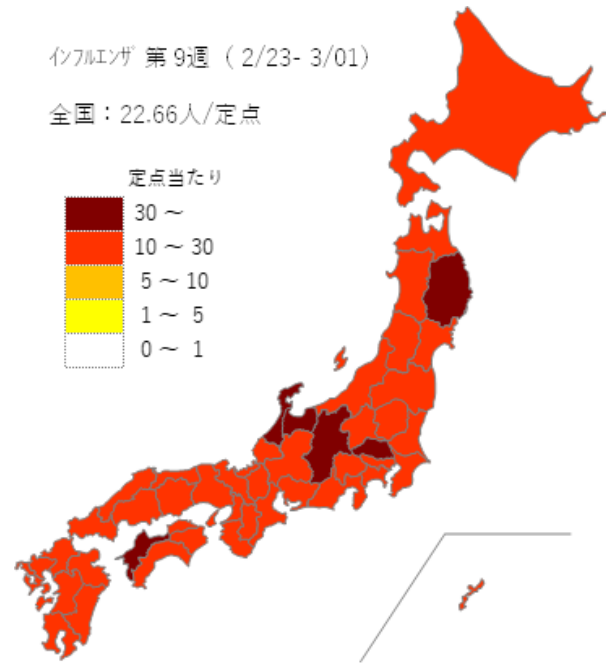


図5. インフルエンザ入院サーベイランス患者報告数の推移(富山県)

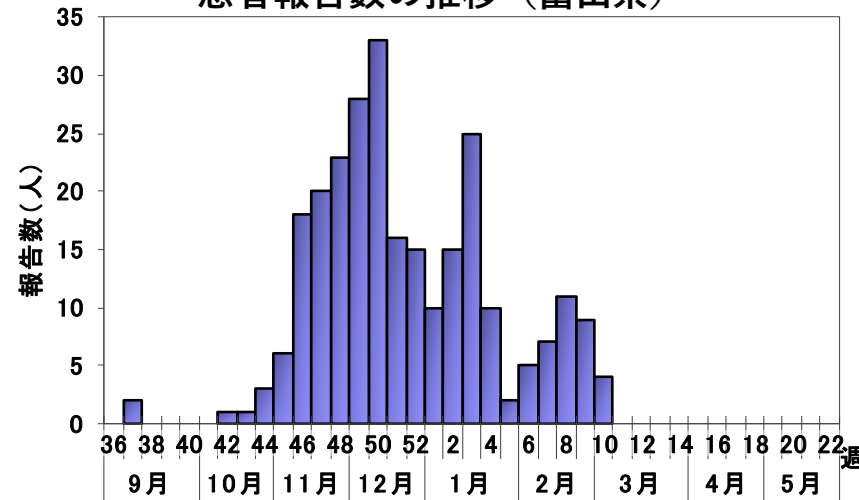
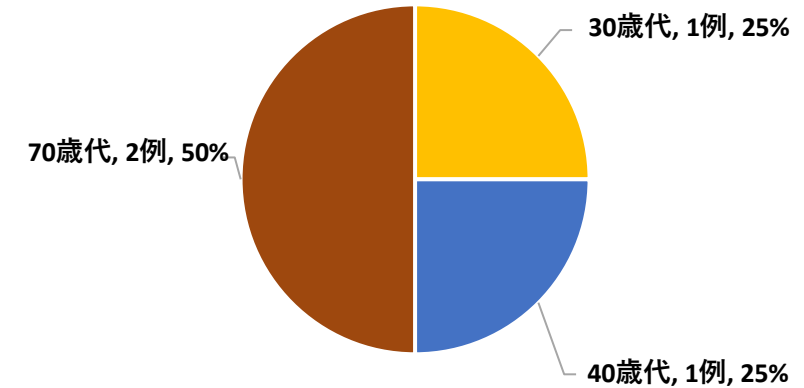


図6. インフルエンザ入院サーベイランス年代分布(第10週、4例)



- 全国では第9週に22.66人/定点となり、第8週(34.56)から減少した。都道府県別では、6県で警報開始基準の30.0人/定点を超えている(図4)。
- 県内5か所の基幹定点医療機関を対象に実施するインフルエンザ入院サーベイランスでは、今週4例の報告があり、先週(9例)から減少した(図5)。
- 入院患者の年代は、30歳代、40歳代が各1例、70歳代が2例で、70歳以上が50%を占めた(図6)。
- 第10週はインフルエンザ様疾患による学級閉鎖等の報告が20件(小学校14件、中学校4件、その他2件)あった([富山県インフルエンザ関連情報](#))。
- 県内の患者報告数は2週続けて減少した。また、B型の検出割合は89.4%(第9週88.9%)と依然多くを占めており([富山県感染症発生動向速報2026年第10週](#))、引き続き発生動向を注視する必要がある。