

令和元年5月22日

平成30年度 富山きときと空港の利用状況について

本日開催された富山空港国際路線利用促進協議会総会において、平成30年度の富山きときと空港の利用状況についてご報告しましたので、お知らせします。

内容は別紙のとおり。

<別 紙>

- 1 平成30年度 富山きときと空港の利用状況について
- 2 (参考資料)平成30年度 富山きときと空港定期便月別利用状況 (国内線)
- 3 (参考資料)平成30年度 富山きときと空港定期便月別利用状況 (国際線)
- 4 (参考資料)平成30年度 富山きときと空港利用実態調査結果の概要

平成30年度 富山きときと空港の利用状況について

令和元年5月
観光・交通振興局総合交通政策室

○ 総 括

平成30年度の利用者数は、573,120人（前年度 563,672人、前々年度 564,715人）で、前年度比 9,448人の増（同1.7%増）となった。
これは、天候が安定していたことにより欠航便数が減少したこと、ソウル便、上海便の利用率向上、大連便の運航便数の増などによるものと考えられる。

○ 国内定期路線

国内定期路線の利用者数は、448,120人（前年度 443,103人、前々年度 458,259人）で、前年度比 5,017人の増（同1.1%増）となった。
これは、天候がよく欠航便数が減少（H30年度37便、H29年度91便）し、利用者数が増加したことによる。

○ 国際定期路線

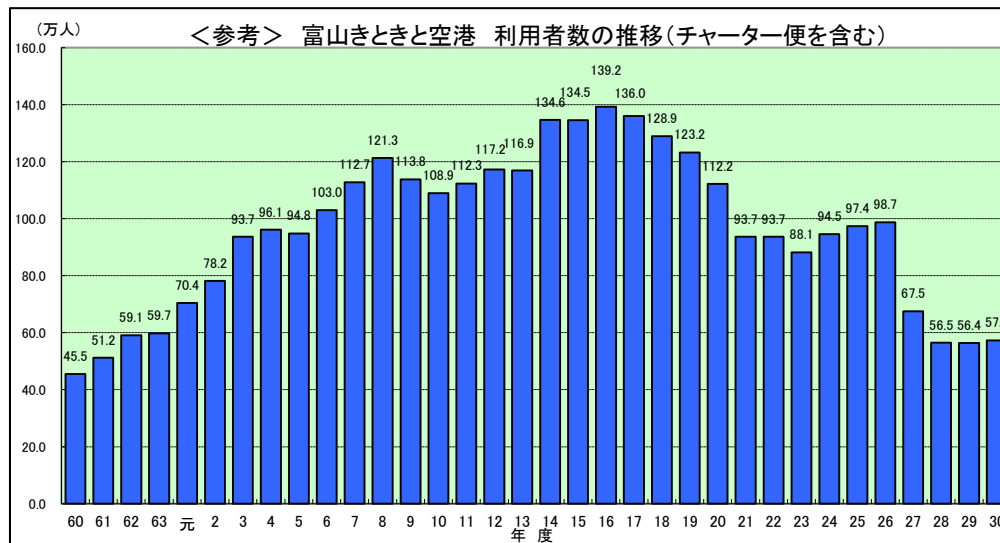
国際定期路線の利用者数は、121,438人（前年度 114,721人、前々年度 101,930人）で、前年度比 6,717人の増（同5.9%増）となった。
これは、ソウル便の利用率の向上（H29年度66.0%→H30年度80.6%）上海便の利用率の向上（H29年度67.2%→H30年度78.1%）、大連便の運航便数の増加（～H30.10.27週2往復→H30.10.29～週3往復）により利用者数が増加したことによる。

○ チャーター便

国際チャーター便の利用は、22便3,424人（前年度25便3,923人、前々年度8便1,090人）で、前年度比3便499人の減（同12.7%減）となった。
また、国内チャーター便の利用は、2便138人（前年度26便1,925人、前々年度39便3,436人）で、前年度比24便1,787人の減（同92.8%減）となった。

◇ 利用者数合計

区 分	平成30年度	平成29年度	前年度比較	
	利用者数(人) (A)	利用者数(人) (B)	利用者数(人) (A)-(B)	利用者数比 (%) (A)/(B)×100
国内定期路線	448,120	443,103	5,017	101.1
国際定期路線	121,438	114,721	6,717	105.9
国際チャーター便	3,424	3,923	▲ 499	87.3
国内チャーター便	138	1,925	▲ 1,787	7.2
合 計	573,120	563,672	9,448	101.7



◇ 路線別の内訳

1. 国内定期路線

区分	平成30年度				平成29年度				前年度比較				備考
	利用者数(人)	利用率(%)	就航率(%)	欠航便数	利用者数(人)	利用率(%)	就航率(%)	欠航便数	利用者数(人)	利用者数比(%)	利用率比(%)	就航率比(%)	
東京便	380,511	71.9	98.9	32	376,369	67.9	97.2	81	4,142	101.1	4.0	1.7	1日4往復
札幌便	67,609	55.8	99.3	5	66,734	56.0	98.6	10	875	101.3	△ 0.3	0.7	1日1往復
合計	448,120	68.9	99.0	37	443,103	65.8	97.5	91	5,017	101.1	3.1	1.5	

2. 国際定期路線

区分	平成30年度				平成29年度				前年度比較				備考
	利用者数(人)	利用率(%)	就航率(%)	欠航便数	利用者数(人)	利用率(%)	就航率(%)	欠航便数	利用者数(人)	利用者数比(%)	利用率比(%)	就航率比(%)	
ソウル便	30,062	80.6	99.5	1	25,405	66.0	100.0	—	4,657	118.3	14.6	△ 0.5	週3往復(H28.10.31～エアソウル就航) (H30.10.28～H31.3.30冬季運休) H31.4.1～運航再開
台北便	53,450	77.7	100.0	0	57,701	79.1	99.6	2	△ 4,251	92.6	△ 1.4	0.4	週4往復 H30.4.15～4.30 毎日運航 H29.4.15～5.31 毎日運航 H29.6.1～週4往復
大連便	17,462	57.2	100.0	0	14,163	57.6	99.0	2	3,299	123.3	△ 0.4	1.0	週2往復(～H30.10.27) 週3往復(H30.10.29～)
上海便	20,464	78.1	100.0	0	17,452	67.2	98.1	4	3,012	117.3	10.8	1.9	週2往復
合計	121,438	74.6	99.9	1	114,721	70.8	99.3	8	6,717	105.9	3.8	0.7	

3. 国内・国際定期路線の合計

区分	平成30年度				平成29年度				前年度比較				備考
	利用者数(人)	利用率(%)	就航率(%)	欠航便数	利用者数(人)	利用率(%)	就航率(%)	欠航便数	利用者数(人)	利用者数比(%)	利用率比(%)	就航率比(%)	
合計	569,558	70.0	99.2	38	557,824	66.8	97.9	99	11,734	102.1	3.3	1.3	

4. 国際チャーター便

区分	平成30年度		平成29年度		前年度比較			備考
	便数	利用者数(人)	便数	利用者数(人)	便数	利用者数(人)	利用者数比(%)	
台湾 へ富山から	0	0	0	0	0	0	—	
韓国 へ富山から	0	0	0	0	0	0	—	
中国 へ富山から	0	0	0	0	0	0	—	
海外からのチャーター	20	3,262	25	3,923	△ 5	△ 661	83.2	釜山、仁川
その他 へ富山から	2	162	0	0	2	162	—	ハバロフスク、ウラジオストク
合計	22	3,424	25	3,923	△ 3	△ 499	87.3	

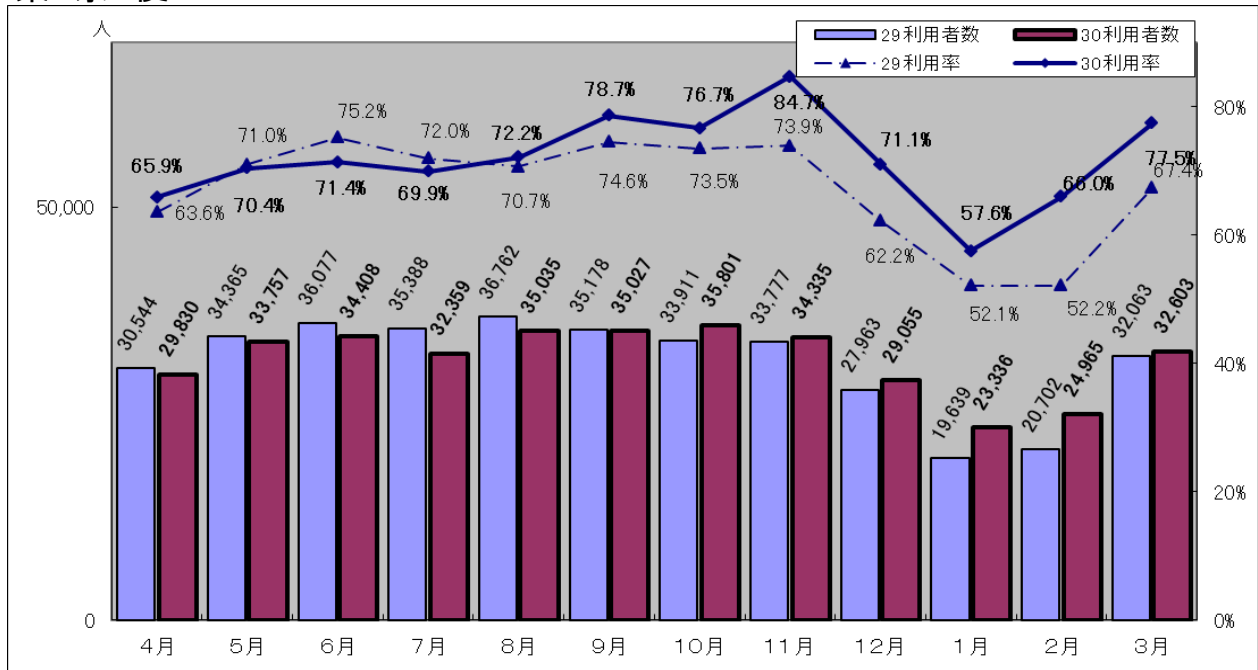
5. 国内チャーター便

区分	平成30年度		平成29年度		前年度比較			備考
	便数	利用者数(人)	便数	利用者数(人)	便数	利用者数(人)	利用者数比(%)	
	2	138	26	1,925	△ 24	△ 1,787	7.2	久米島、石垣島
合計	2	138	26	1,925	△ 24	△ 1,787	7.2	

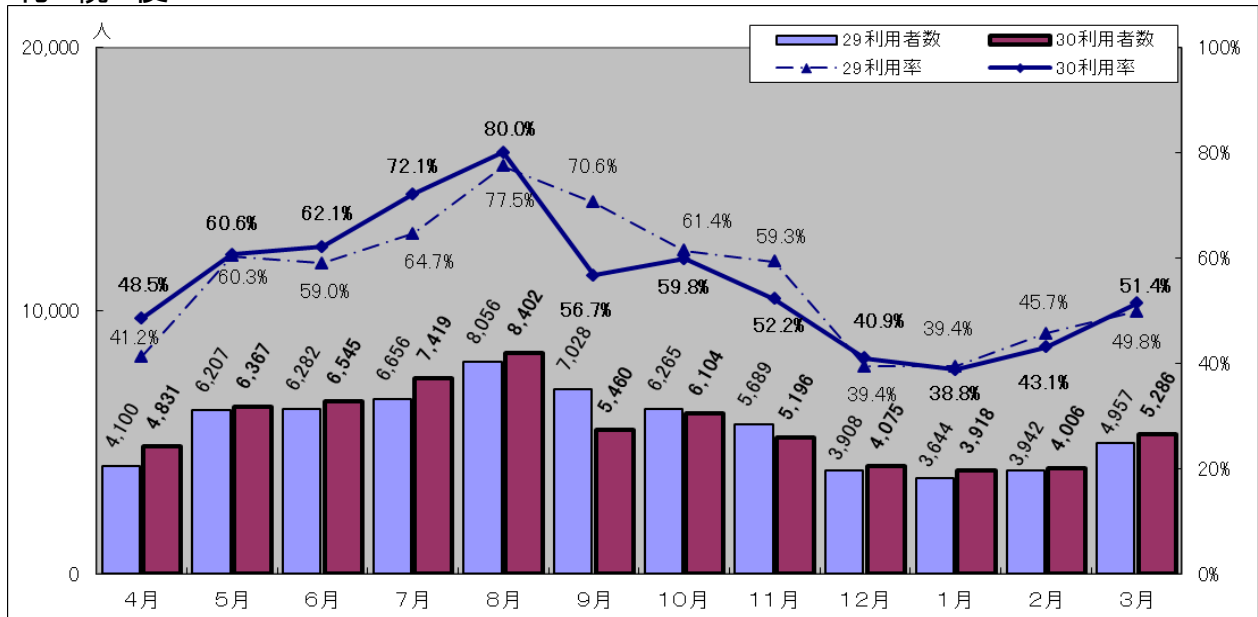
平成30年度 富山きときと空港定期便 月別利用状況(国内線)

平成31年3月末現在

東京便



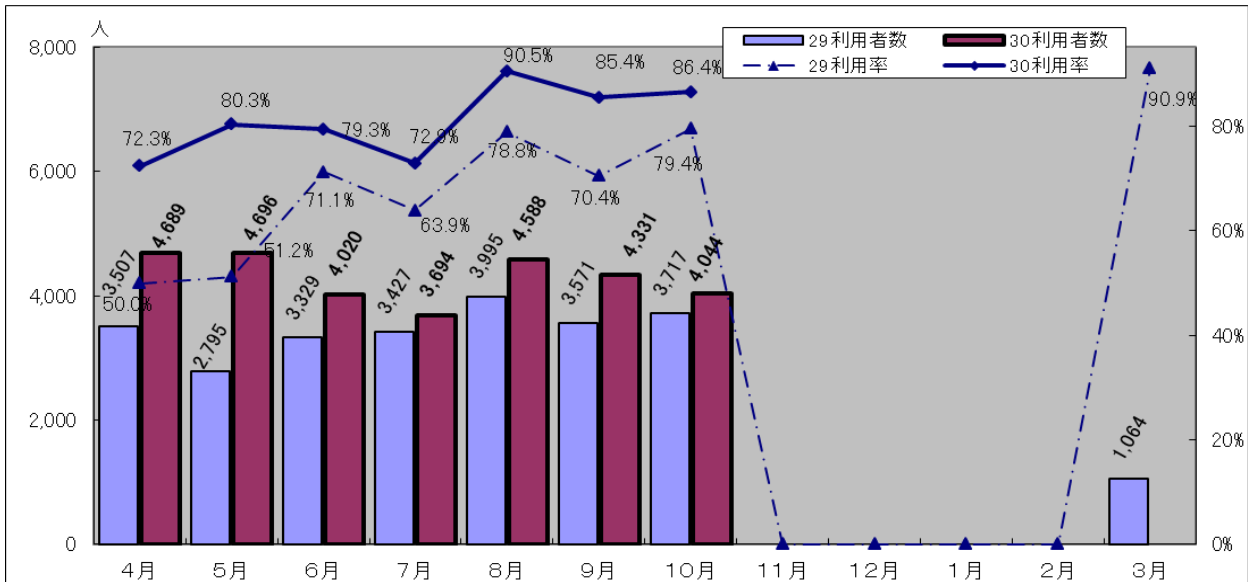
札幌便



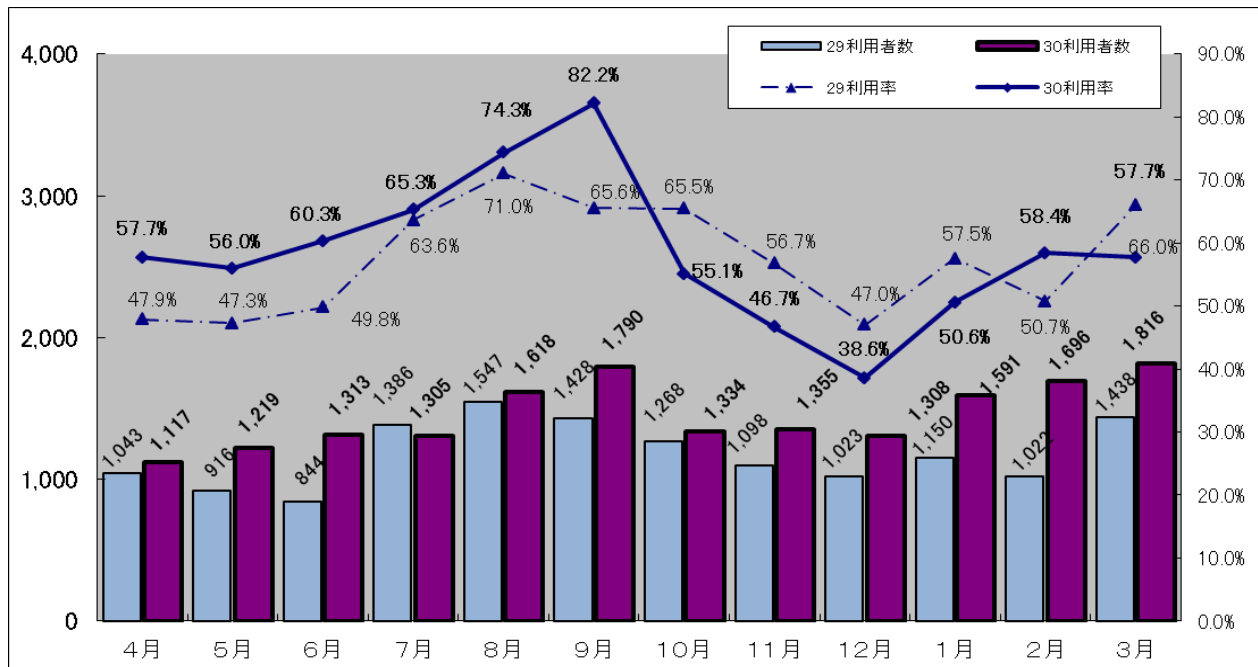
平成30年度 富山きときと空港定期便 月別利用状況(国際線)

平成31年3月末現在

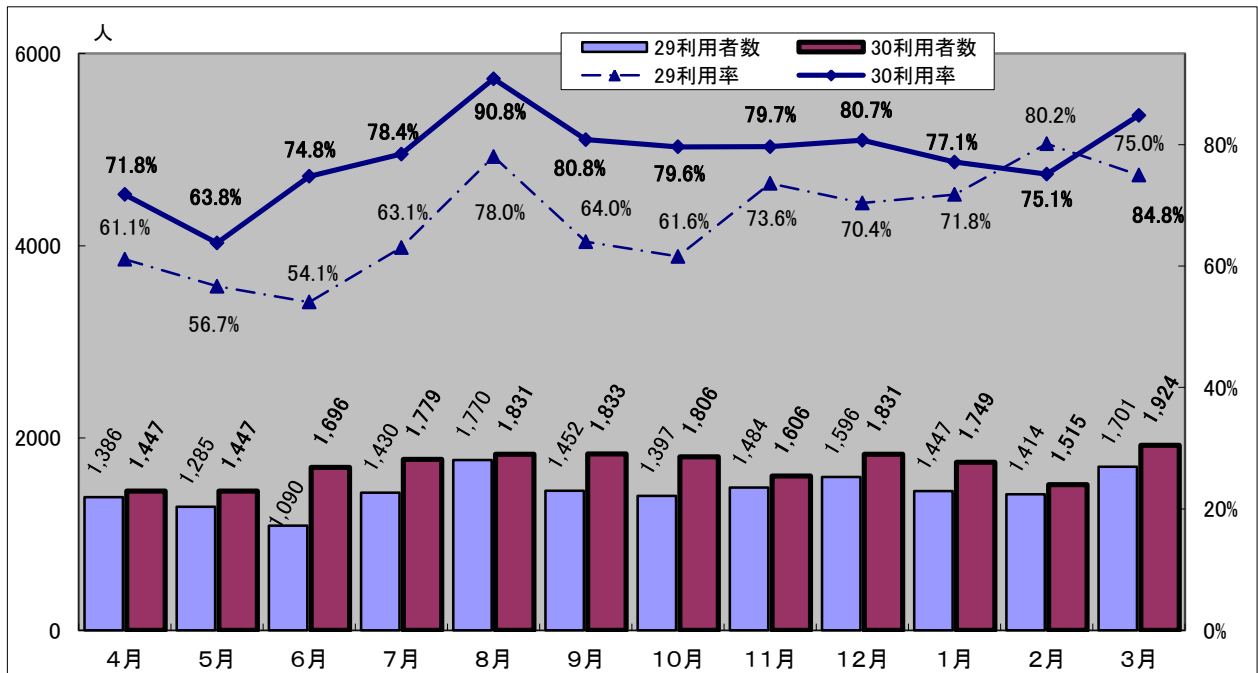
ソウル便



大連便



上海便



台北便

