

平成 28 年 5 月 23 日

## 平成 27 年度 富山きときと空港の利用状況について

平成 27 年度の富山きときと空港の利用状況について、別紙のとおり、とりまとめましたので、お知らせします。

内容は別紙のとおり。

### <別 紙>

- ・平成 27 年度 富山きときと空港の利用状況について

(参考資料)平成 27 年度 富山きときと空港定期便月別利用状況 (国内線)

(参考資料)平成 27 年度 富山きときと空港定期便月別利用状況 (国際線)

# 平成27年度 富山きときと空港の利用状況について

平成28年5月23日  
知事政策局総合交通政策室

## ○ 総 括

平成27年度の利用者数は、674,842人（前年度 987,100人、前々年度 974,258人）で、前年度比 312,258人の減（同31.6%減）となった。これは、東京便の小型化（H27.3/29～：全便小型化、H28.3/27～：一部中型化）及び日4便化（H28.3/27～）によるものと考えられるが、一方、上海便をはじめとするすべての国際定期路線においては、利用者が増加している。

## ○ 国内定期路線

国内定期路線の利用者数は、557,349人（前年度 884,428人、前々年度 886,267人）で、前年度比 327,079人の減（同37.0%減）となった。これは、東京便の小型化（H27.3/29～：全便小型化、H28.3/27～：一部中型化）及び日4便化（H28.3/27～）によるものと考えられる。

## ○ 国際定期路線

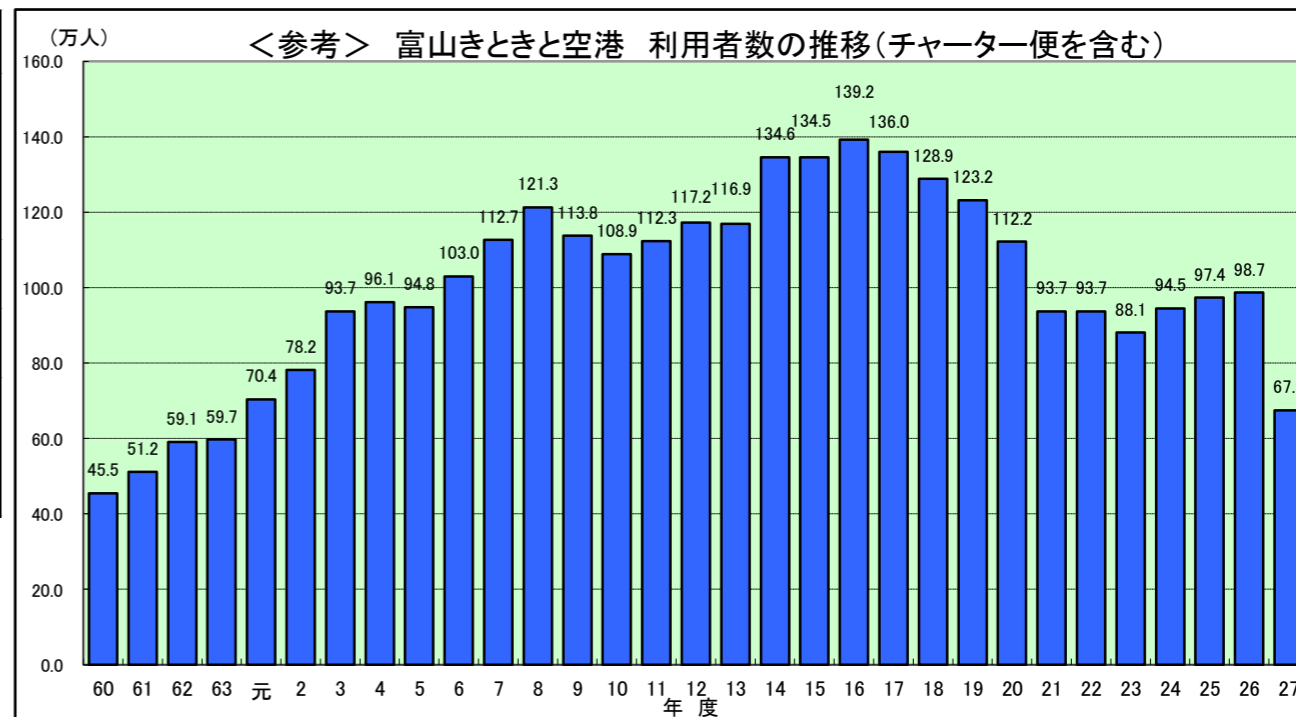
国際定期路線の利用者数は、113,747人（前年度 101,476人、前々年度 85,282人）で、前年度比 12,271人の増（同12.1%増）となった。これは、上海便の夏季ダイヤ期間の一部増便（H27.7/15～8/19：週3便）及び厳しい日韓関係のもと落ち込んでいたソウル便の利用者数の回復傾向などによるものと考えられる。

## ○ チャーター便

国際チャーター便の利用は、12便・1,743人（前年度 3便・443人、前々年度 18便・2,434人）で、前年度比 9便・1,300人の増（同293.5%増）となった。また、国内チャーター便の利用は、34便・2,003人（前年度10便・753人、前々年度 4便・275人）で、前年度比 24便・1,250人の増（同166.0%増）となった。

## ◇ 利用者数合計

区 分	平成27年度	平成26年度	前年度比較	
	利用者数(人) (A)	利用者数(人) (B)	利用者数(人) (A)-(B)	利用者数比 (%) (A)/(B)×100
国内定期路線	557,349	884,428	▲ 327,079	63.0
国際定期路線	113,747	101,476	12,271	112.1
国際チャーター便	1,743	443	1,300	393.5
国内チャーター便	2,003	753	1,250	266.0
合 計	674,842	987,100	▲ 312,258	68.4



◇ 路線別の内訳

1. 国内定期路線

区分	平成27年度				平成26年度				前年度比較				備考
	利用者数(人)	利用率(%)	就航率(%)	欠航便数	利用者数(人)	利用率(%)	就航率(%)	欠航便数	利用者数(人)	利用者数比(%)	利用率(P)	就航率(P)	
東京便	494,616	66.5	98.9	50	824,652	66.2	97.7	99	△ 330,036	60.0	0.4	1.1	1日6往復(H28.3.27~1日4往復)
札幌便	62,733	52.1	98.8	9	59,776	62.9	97.4	19	2,957	104.9	△ 10.8	1.4	1日1往復
合計	557,349	64.5	98.8	59	884,428	65.9	97.7	118	△ 327,079	63.0	△ 1.4	1.2	

2. 国際定期路線

区分	平成27年度				平成26年度				前年度比較				備考
	利用者数(人)	利用率(%)	就航率(%)	欠航便数	利用者数(人)	利用率(%)	就航率(%)	欠航便数	利用者数(人)	利用者数比(%)	利用率(P)	就航率(P)	
ソウル便	33,090	65.5	99.3	2	27,249	50.8	99.0	3	5,841	121.4	14.7	0.3	週3往復(H22週3・5往復) H27.7.3~21連休
台北便	45,889	76.4	99.5	2	45,285	68.6	100.0	—	604	101.3	7.8	△ 0.5	H24.4.16就航、7.4~週3往復、10.28~週2往復、H25.4.15~週4往復、10.27~週2往復、H26.3.30~週5往復、H26.4.15~5.31毎日運航、H26.6.1~週5往復、H26.10.26~週4往復、H26.12.30~週2往復、H27.3.29~週4往復、H27.10.25~週2往復、H28.1.8~週4往復
北京・大連便	12,603	53.1	100.0	0	11,716	48.4	97.1	6	887	107.6	4.8	2.9	H23.3.27 北京便就航、H24.10.28~連休、 H25.9.25~大連便運航再開(週2便)
上海便	22,165	63.1	98.6	3	17,226	55.6	100.0	—	4,939	128.7	7.6	△ 1.4	週2往復(H22週2往復)
合計	113,747	67.1	99.4	7	101,476	58.0	99.2	9	12,271	112.1	9.1	0.2	

3. 国内・国際定期路線の合計

区分	平成27年度				平成26年度				前年度比較				備考
	利用者数(人)	利用率(%)	就航率(%)	欠航便数	利用者数(人)	利用率(%)	就航率(%)	欠航便数	利用者数(人)	利用者数比(%)	利用率(P)	就航率(P)	
合計	671,096	64.9	98.9	66	985,904	65.0	98.0	127	△ 314,808	68.1	△ 0.1	1.0	

4. 国際チャーター便

区分	平成27年度		平成26年度		前年度比較			備考
	便数	利用者数(人)	便数	利用者数(人)	便数	利用者数(人)	利用者数比(%)	
台湾へ富山から	0	0	0	0	0	0	—	
韓国へ富山から	2	334	0	0	2	334	—	
中国へ富山から	0	0	0	0	0	0	—	
海外からのチャーター	6	935	1	119	5	816	785.7	ハノイ往復1便、香港往復1便、韓国から往復1便
その他へ富山から	4	474	2	324	2	150	146.3	ハノイ往復1便、ハバロフスク・ウラジオストク1便
合計	12	1,743	3	443	9	1,300	393.5	

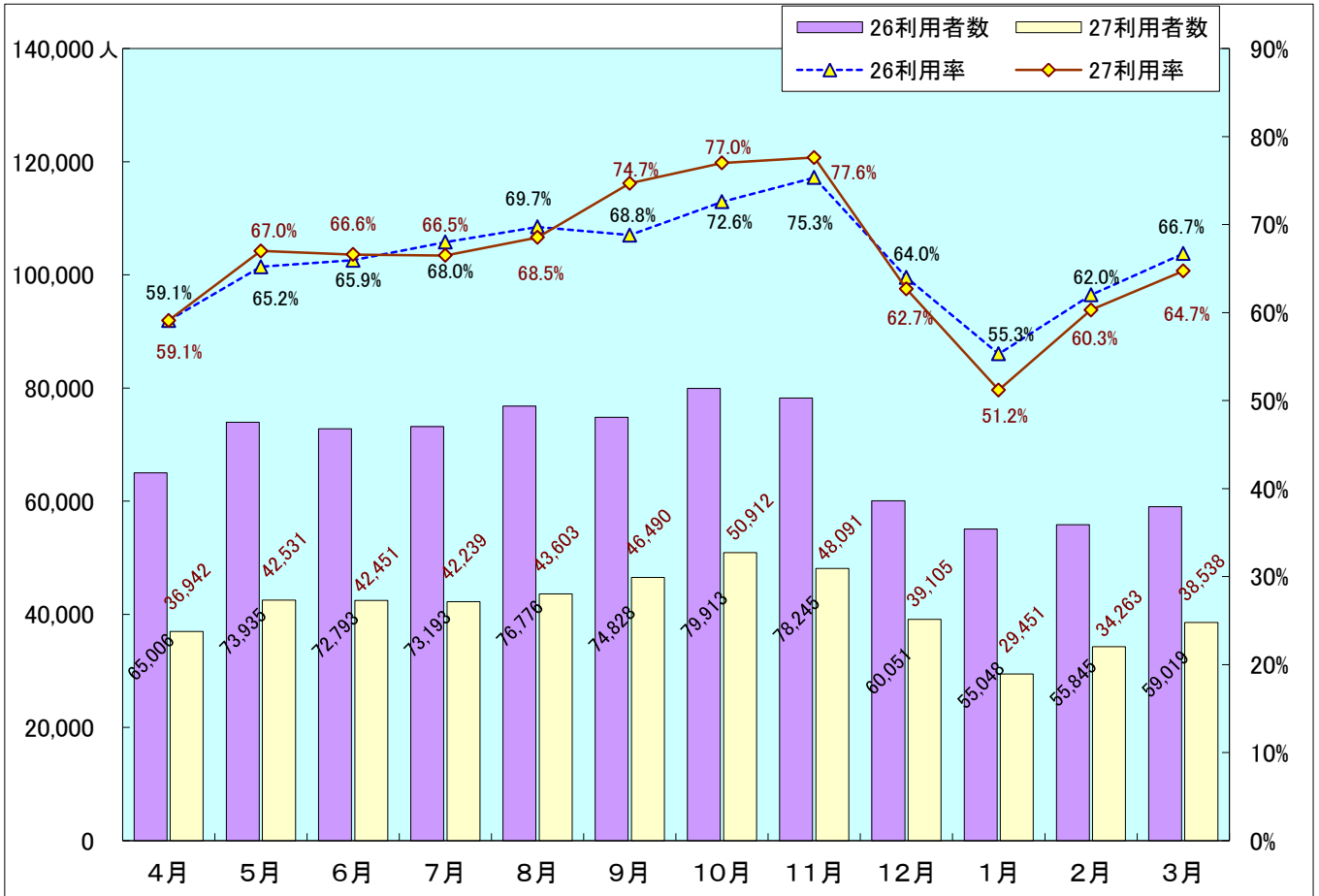
5. 国内チャーター便

区分	平成27年度		平成26年度		前年度比較			備考
	便数	利用者数(人)	便数	利用者数(人)	便数	利用者数(人)	利用者数比(%)	
合計	34	2,003	10	753	24	1,250	266.0	静岡2、稚内1、広島2、熊本3、大分2、福岡2、鹿児島3往復、小牧から1、徳島から1、鹿児島から2

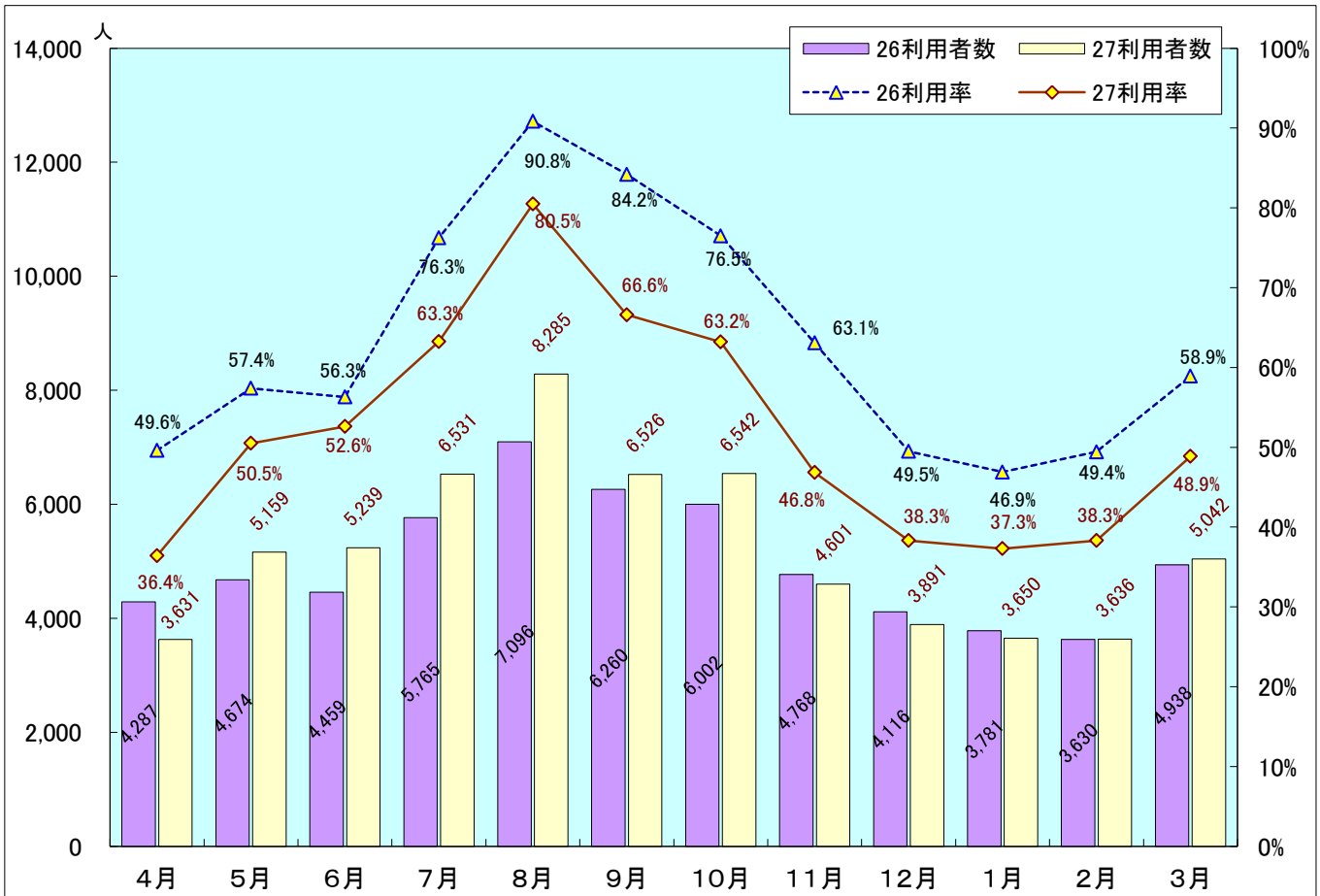
# 平成27年度 富山きときと空港定期便 月別利用状況（国内線）

平成28年3月末現在

## 東京便



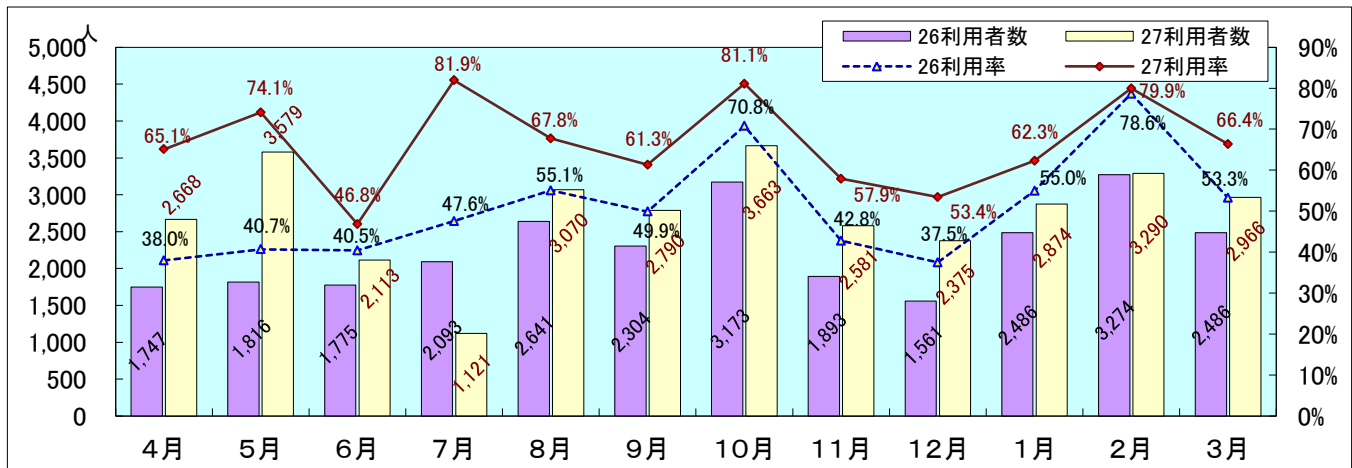
## 札幌便



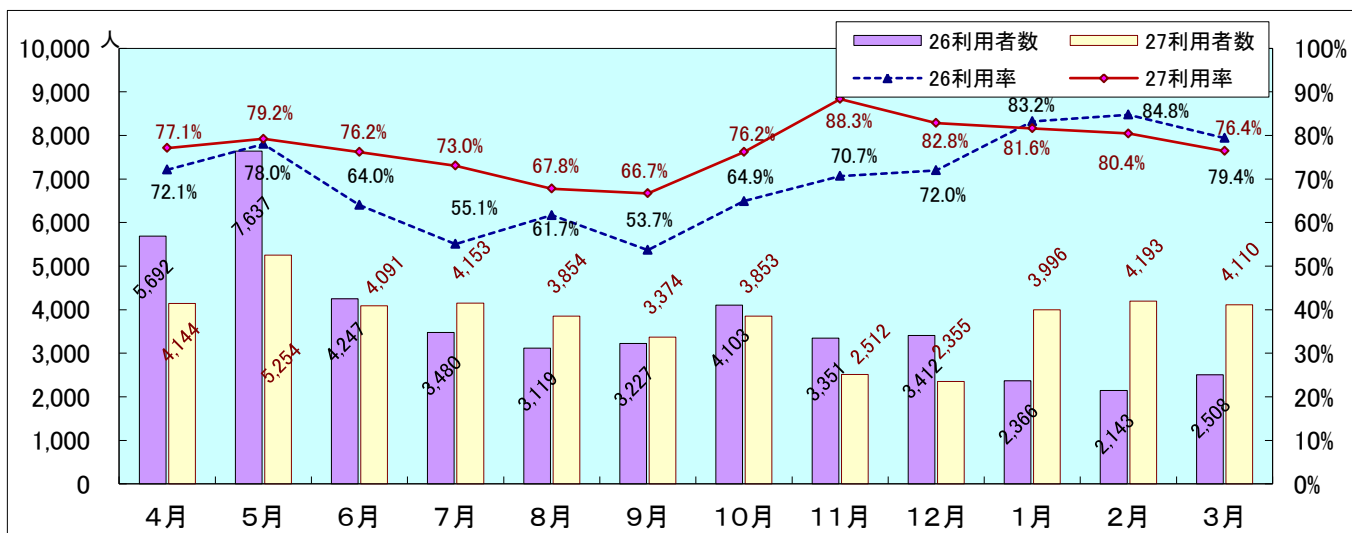
# 平成27年度 富山きときと空港定期便 月別利用状況（国際線）

平成28年3月末現在

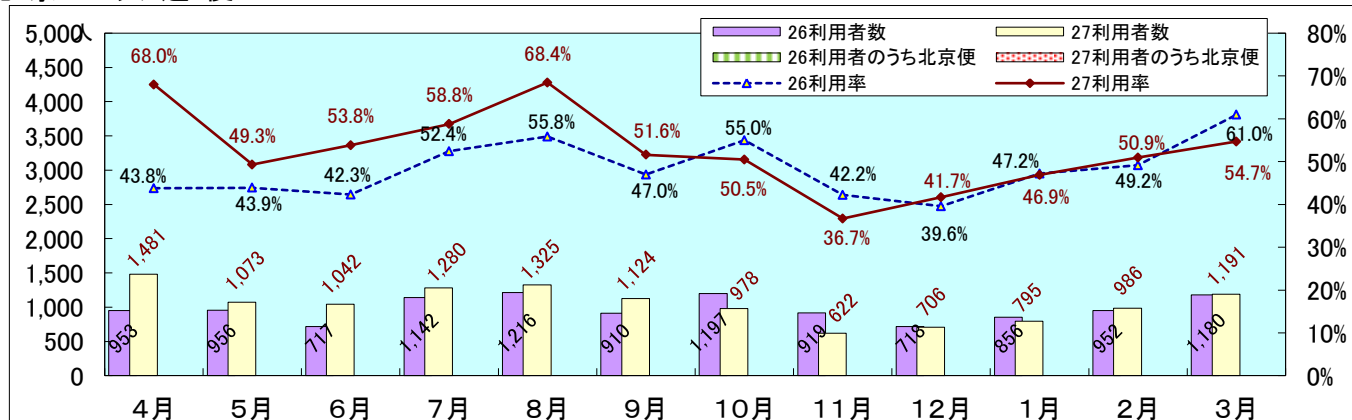
## ソウル便



## 台北便



## 北京・大連便



## 上海便

