

令和2年5月14日

令和元年度 富山きときと空港の利用状況について

令和元年度の富山きときと空港の利用状況について、別添のとおり取りまとめましたので、お知らせします。

<別 紙>

- 1 令和元年度 富山きときと空港の利用状況について
- 2 (参考資料) 令和元年度 富山きときと空港定期便月別利用状況 (国内線)
- 3 (参考資料) 令和元年度 富山きときと空港定期便月別利用状況 (国際線)

令和元年度 富山きときと空港の利用状況について

令和2年5月
観光・交通振興局総合交通政策室

○ 総 括

令和元年度の利用者数は、545,233人（前年度 573,120人、前々年度 563,672人）で、前年度比 27,887人の減（同4.9%減）となった。
これは、新型コロナウイルスの影響などによるものと考えられる。

○ 国内定期路線

国内定期路線の利用者数は、434,346人（前年度 448,120人、前々年度 443,103人）で、前年度比 13,774人の減（同3.1%減）となった。
これは、台風19号により北陸新幹線が被災した際に臨時増便等があったものの、新型コロナウイルスの影響により、年度末の利用者数が激減したことによる。
(R2年3月は前年同月比で23,268人の減)

○ 国際定期路線

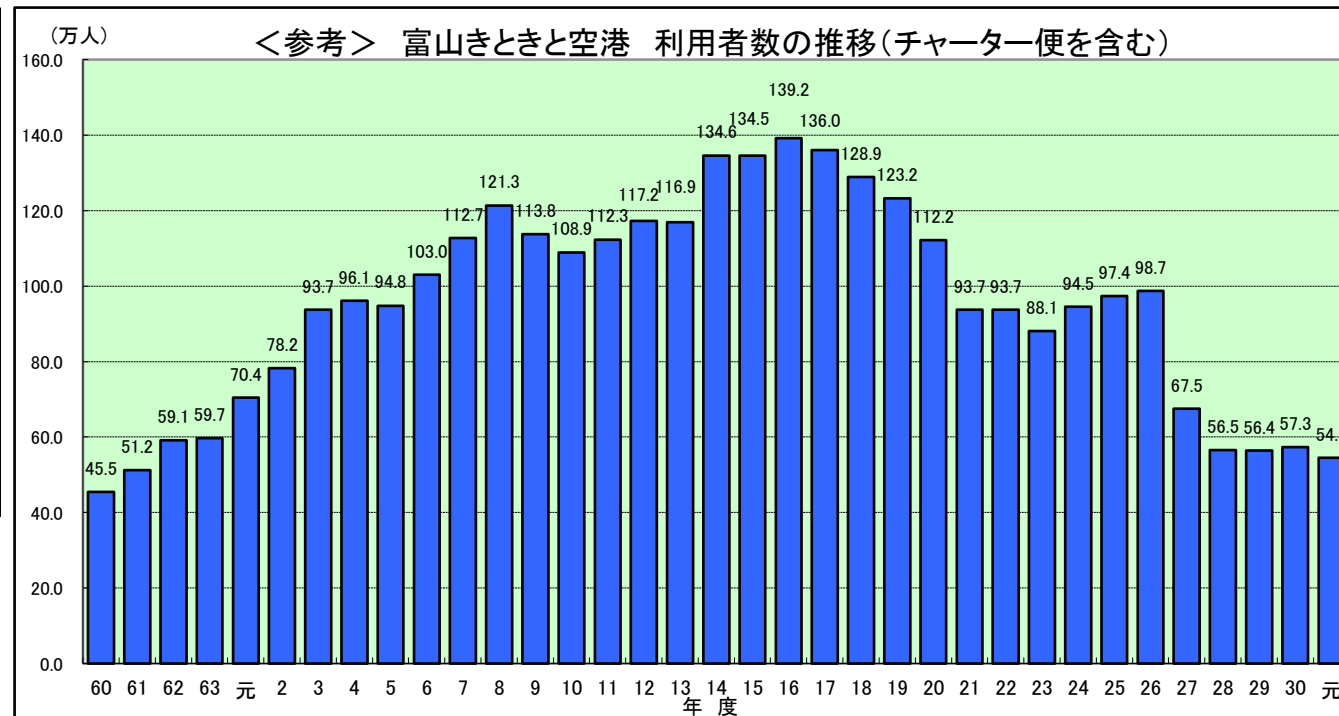
国際定期路線の利用者数は、106,134人（前年度 121,438人、前々年度 114,721人）で、前年度比 15,304人の減（同12.6%減）となった。
これは、上海便及び台北便の臨時増便があったものの、新型コロナウイルスの影響や日韓関係の悪化により、運休が相次いだことによる。

○ チャーター便

国際チャーター便の利用は、20便2,653人（前年度22便3,424人、前々年度25便3,923人）で、前年度比2便771人の減（同22.5%減）となった。
また、国内チャーター便の利用は、35便2,100人（前年度2便138人、前々年度26便1,925人）で、前年度比33便1,962人の増（同15.2倍）となった。

◇ 利用者数合計

区 分	令和元年度	平成30年度	前年度比較	
	利用者数(人) (A)	利用者数(人) (B)	利用者数(人) (A)-(B)	利用者数比 (%) (A)/(B)×100
国内定期路線	434,346	448,120	▲ 13,774	96.9
国際定期路線	106,134	121,438	▲ 15,304	87.4
国際チャーター便	2,653	3,424	▲ 771	77.5
国内チャーター便	2,100	138	1,962	1521.7
合 計	545,233	573,120	▲ 27,887	95.1



◇ 路線別の内訳

1. 国内定期路線

区分	令和元年度				平成30年度				前年度比較				備考
	利用者数(人)	利用率(%)	就航率(%)	欠航便数	利用者数(人)	利用率(%)	就航率(%)	欠航便数	利用者数(人)	利用者数比(%)	利用率比(%)	就航率比(%)	
東京便	365,637	72.1	99.2	22	380,511	71.9	98.9	32	△ 14,874	96.1	0.2	0.3	1日4往復
札幌便	68,709	55.5	99.7	2	67,609	55.8	99.3	5	1,100	101.6	△ 0.3	0.4	1日1往復
合計	434,346	68.8	99.3	24	448,120	68.9	99.0	37	△ 13,774	96.9	△ 0.1	0.4	

2. 国際定期路線

区分	令和元年度				平成30年度				前年度比較				備考
	利用者数(人)	利用率(%)	就航率(%)	欠航便数	利用者数(人)	利用率(%)	就航率(%)	欠航便数	利用者数(人)	利用者数比(%)	利用率比(%)	就航率比(%)	
ソウル便	20,659	74.9	98.6	2	30,062	80.6	99.5	1	△ 9,403	68.7	△ 5.7	△ 0.9	週3往復(H28.10.31～エアソウル就航) (H30.10.28～H31.3.30冬季運休) H31.3.30～運行再開 R元.9.16～運休
台北便	47,208	74.7	98.8	5	53,450	77.7	100.0	—	△ 6,242	88.3	△ 2.9	△ 1.2	週4往復 H30.4.15～4.30 毎日運航 H29.4.15～5.31 毎日運航 H29.6.1～週4往復 R2.3.5～運休
大連便	19,167	47.0	99.2	2	17,462	57.2	100.0	—	1,705	109.8	△ 10.1	△ 0.8	週2往復(～H30.10.27) 週3往復(H30.10.29～) R2.2.8,12～運休
上海便	19,100	68.3	98.2	4	20,464	78.1	100.0	—	△ 1,364	93.3	△ 9.8	△ 1.8	週2往復 週4往復(R元.7.11～9.29) R2.2.8～運休
合計	106,134	66.5	98.7	13	121,438	74.6	99.9	1	△ 15,304	87.4	△ 8.0	△ 1.2	

3. 国内・国際定期路線の合計

区分	令和元年度				平成30年度				前年度比較				備考
	利用者数(人)	利用率(%)	就航率(%)	欠航便数	利用者数(人)	利用率(%)	就航率(%)	欠航便数	利用者数(人)	利用者数比(%)	利用率比(%)	就航率比(%)	
合計	540,480	68.4	99.2	37	569,558	70.0	99.2	38	△ 29,078	94.9	△ 1.7	0.0	

4. 国際チャーター便

区分	令和元年度		平成30年度		前年度比較		備考
	便数	利用者数(人)	便数	利用者数(人)	便数	利用者数(人)	
台湾へ富山から	0	0	0	0	0	0	—
韓国へ富山から	4	476	0	0	4	476	— 濟州島
中国へ富山から	0	0	0	0	0	0	—
海外からのチャーター	14	1,885	20	3,262	△ 6	△ 1,377	57.8 釜山
その他へ富山から	2	292	2	162	0	130	180.2 グアム
合計	20	2,653	22	3,424	△ 2	△ 771	77.5

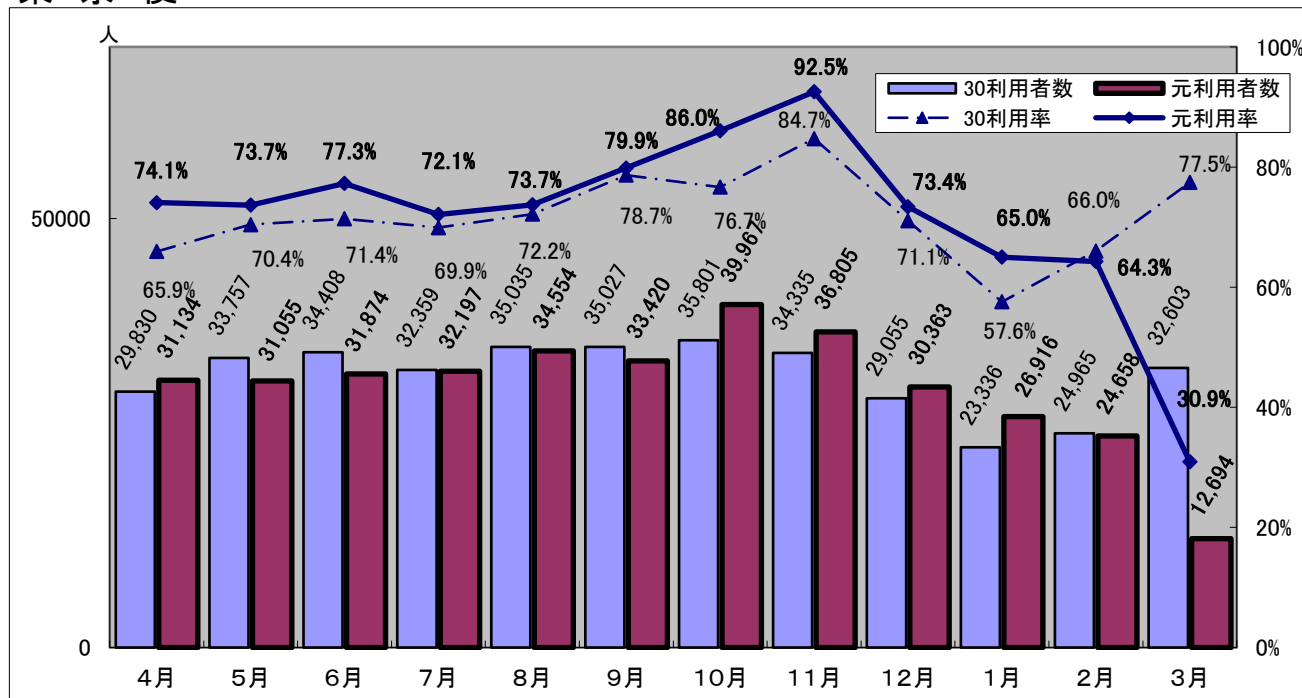
5. 国内チャーター便

区分	令和元年度		平成30年度		前年度比較		備考
	便数	利用者数(人)	便数	利用者数(人)	便数	利用者数(人)	
	35	2,100	2	138	33	1,962	1,521.7 仙台、佐賀、稚内、中標津、松山、種子島、隠岐、大分、南紀白浜、茨城、奄美、石垣、宮崎
合計	35	2,100	2	138	33	1,962	1,521.7

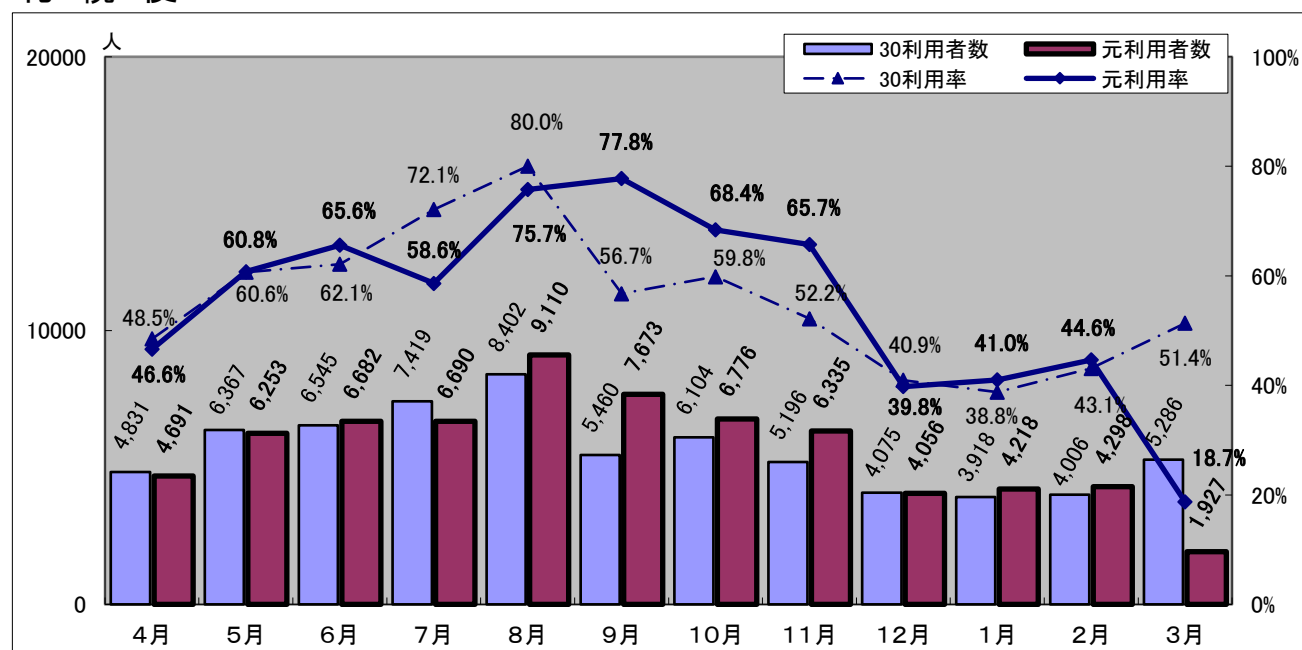
令和元年度 富山きときと空港定期便 月別利用状況(国内線)

令和2年3月末現在

東京便



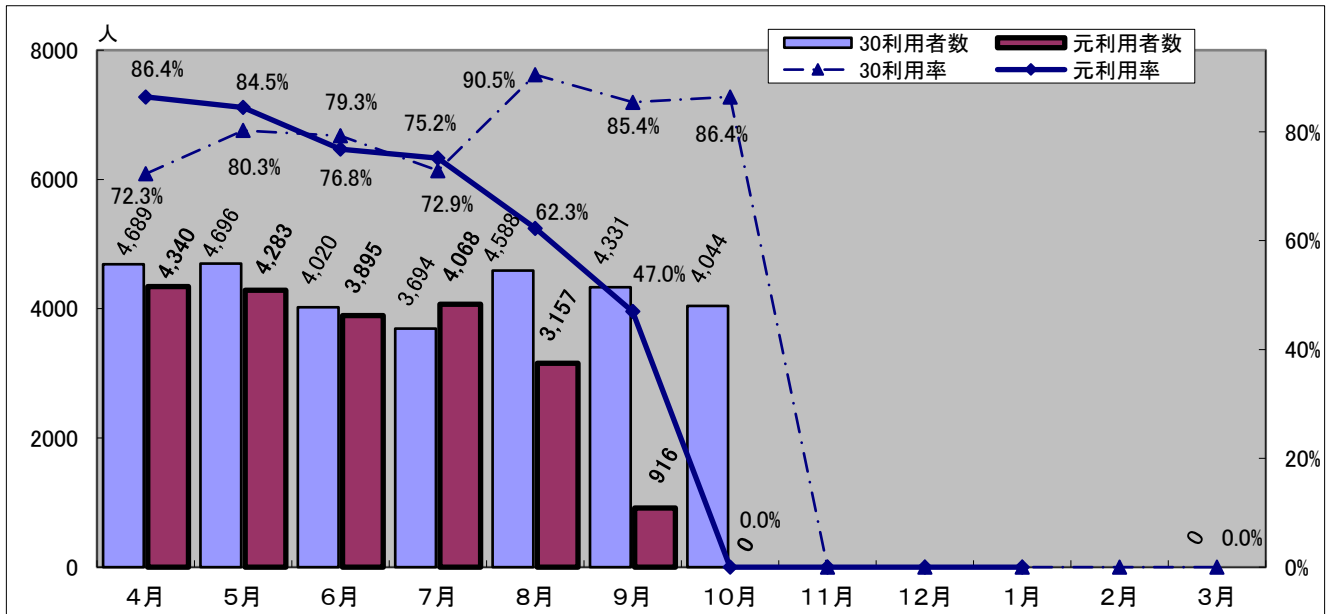
札幌便



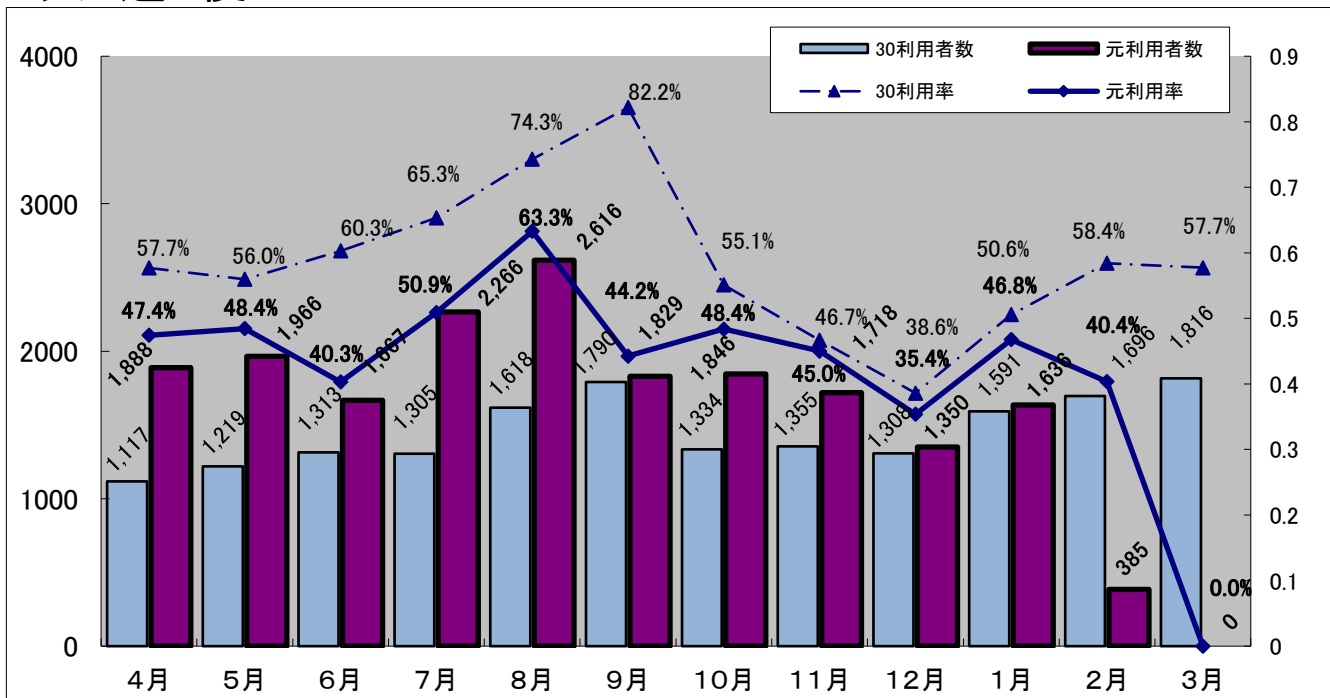
令和元年度 富山きときと空港定期便 月別利用状況(国際線)

令和2年3月末現在

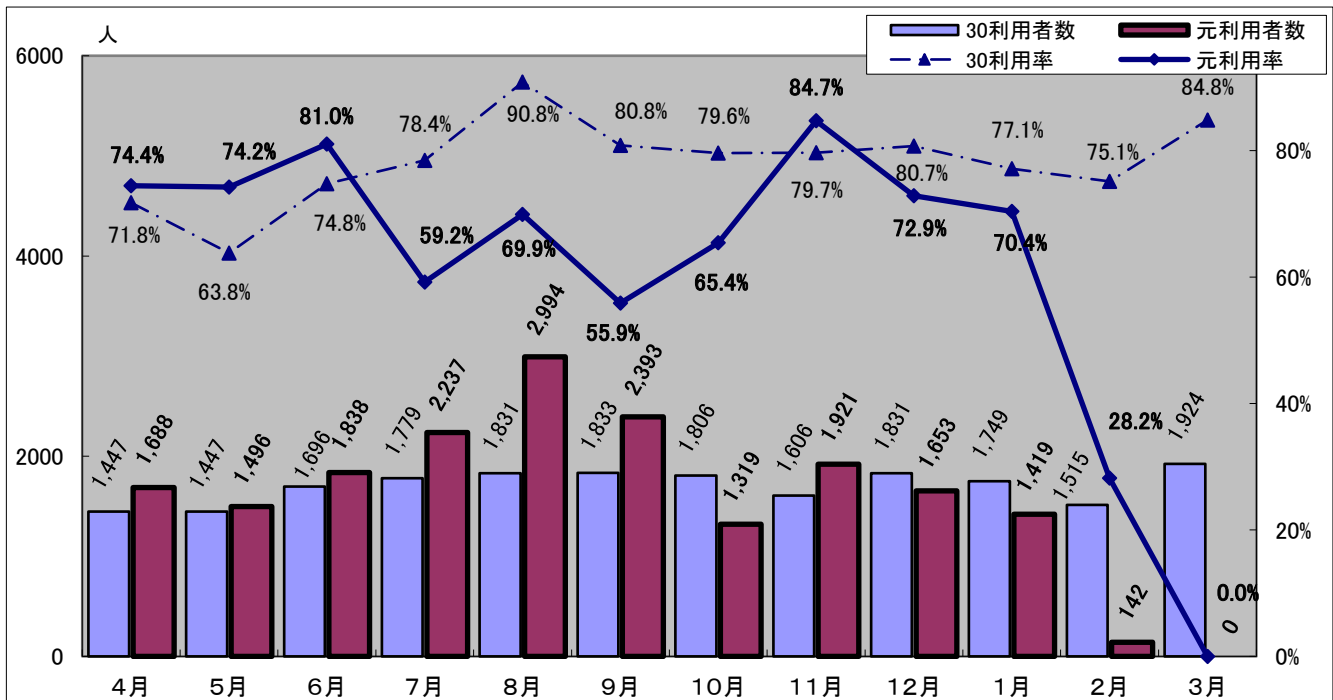
ソウル便



大連便



上海便



台北便

