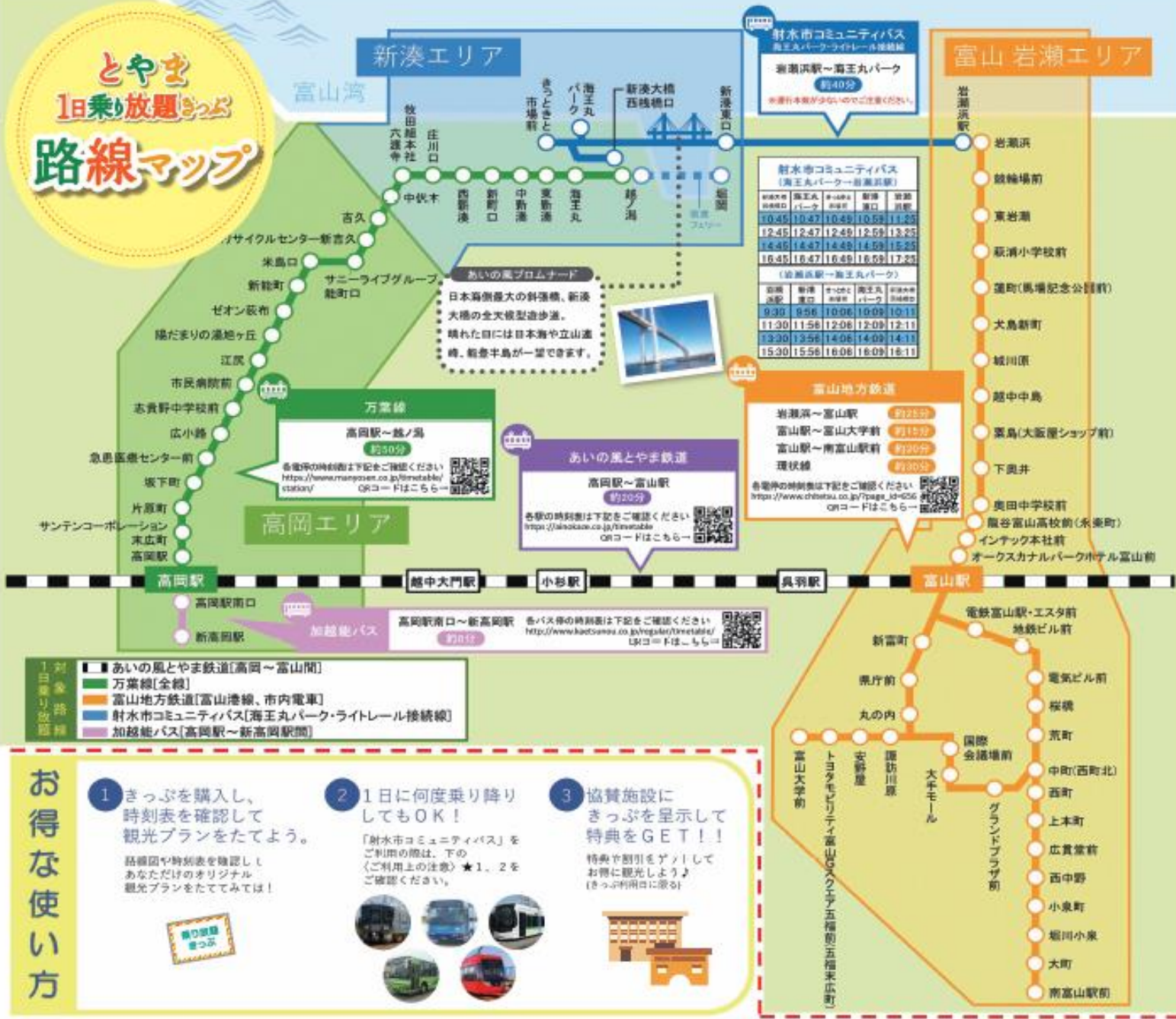


# とやま 1日乗り放題きっぷ 路線マップ



## お得な使い方

- きっぷを購入し、時刻表を確認して観光プランをたてよう。  
路線図や時刻表を確認し、あなただけのオリジナル観光プランをたててみては！
- 1日に何度乗り降りしてもOK！  
「射水市コミュニティバス」をご利用の際は、下の「ご利用上の注意」★1、2をご確認ください。
- 協賛施設にきっぷを呈示して特典をGET!!  
特典や割引もアッ！としてお得に観光しよう！  
(きっぷの利用日に限る)

地域	施設	特典
富山市	富山市佐藤記念美術館	観覧料 団体料金適用
	富山市郷土博物館	観覧料 団体料金適用
	富山市ガラス美術館	観覧料 団体料金適用 ※企画展は富山市ガラス美術館主催のものに限る
	北前船廻船問屋森家	観覧料 団体料金適用
	旧馬場家住宅	観覧料 団体料金適用
	高志の国文学館	観覧料 団体料金適用
	富岩水上ライン	乗船料 10%引
	富山県美術館	観覧料 団体料金適用 ※実行委員会主催の企画展は対象外
富山県	富山県水墨美術館	観覧料 団体料金適用 ※実行委員会主催の企画展は対象外
	高岡御車山会館	観覧料 団体料金適用
高岡市	帆船海王丸	乗船料 団体料金適用

- ### ご利用上の注意
- きっぷに記載のある区間が1日乗り降り自由。記載のない区間はご利用いただけません。
  - 乗降の際は、きっぷを駅係員又は乗務員にわかりやすくご提示ください。
  - ご利用の列車が翌日にまたがる場合は、その列車で設定区間内の着駅まで乗車できます。
  - ご利用日の1ヶ月前から当日まで販売いたします。
  - ご購入後の利用日変更は一旦払戻しの上、新たにお買い求めください。
  - 払戻しは未使用で有効期間内に限り購入した場所でご扱いをいたします。  
※券面金額から手数料(1枚あたり220円)を差し引いて払戻しいたします。
  - 列車等の運行不能による払戻しは、未使用の場合に限り無手数料で全額払戻しいたします。
  - 各種割引証による割引の取扱いはいたしません。
  - 本きっぷの転売は禁止しております。転売されたきっぷはご利用いただけません。
  - 協賛施設での特典はきっぷのご利用日に限り受け取ることができます。
  - ★1 射水市コミュニティバスの岩瀬浜駅発射水市内行の便については途中下車できますが、再度乗車することはできません。(射水市内のバス停では下車のみ可能です。)
  - ★2 射水市コミュニティバスの射水市内発岩瀬浜駅行の便については岩瀬浜駅でのみ下車可能です。(射水市内のバス停では乗車のみ可能です。)