

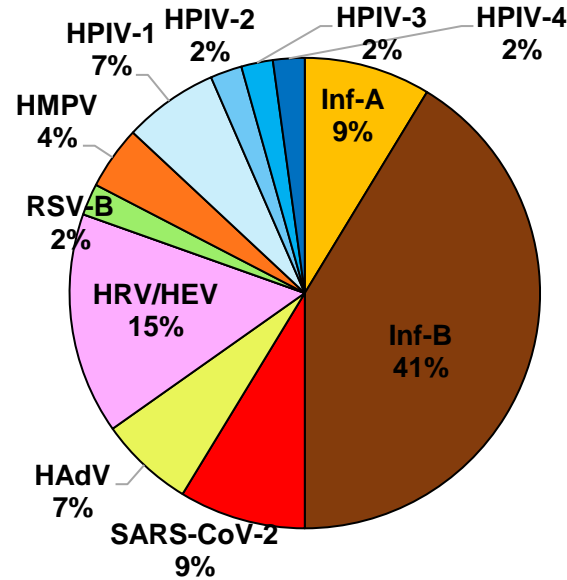
# 2026年2月分ARI病原体サーベイランス結果①

## 検体情報と割合

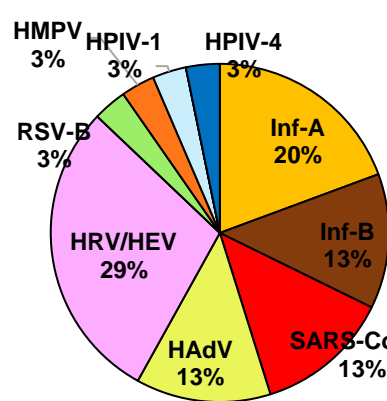
		報告数 (n=62)	%
管轄別検体数	富山市	12	19%
	高岡	13	21%
	砺波	19	31%
	新川	9	15%
	中部	9	15%
性別	女性	32	52%
	男性	30	48%
	不明	0	0%
年齢群	0歳	0	0%
	1歳	8	13%
	2歳	4	6%
	3歳	2	3%
	4歳	2	3%
	5~9歳	15	24%
	10歳~14歳	9	15%
	15歳~19歳	1	2%
	20歳~29歳	0	0%
	30歳~39歳	5	8%
	40歳~49歳	5	8%
	50歳~59歳	2	3%
	60歳~69歳	0	0%
70歳以上	6	10%	
不明	3	5%	
検出病原体	Inf-A	4	
	Inf-B	19	
	SARS-CoV-2	4	
	HAdV	3	
	HRV/HEV	7	
	RSV-A	0	
	RSV-B	1	
	HMPV	2	
	HPIV-1	3	
	HPIV-2	1	
	HPIV-3	1	
	HPIV-4	1	

## 検出病原体と割合・同時検出率

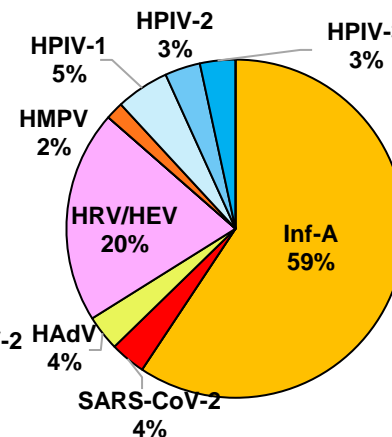
2月分 (62検体)



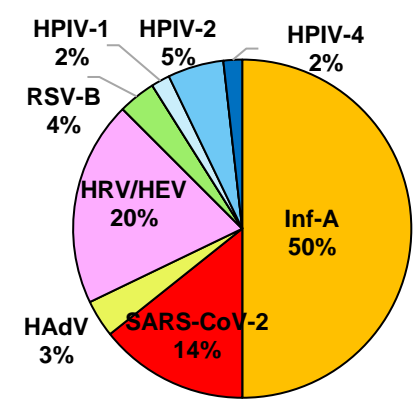
※非検出検体は含まず



1月分 (55検体)



12月分 (79検体)



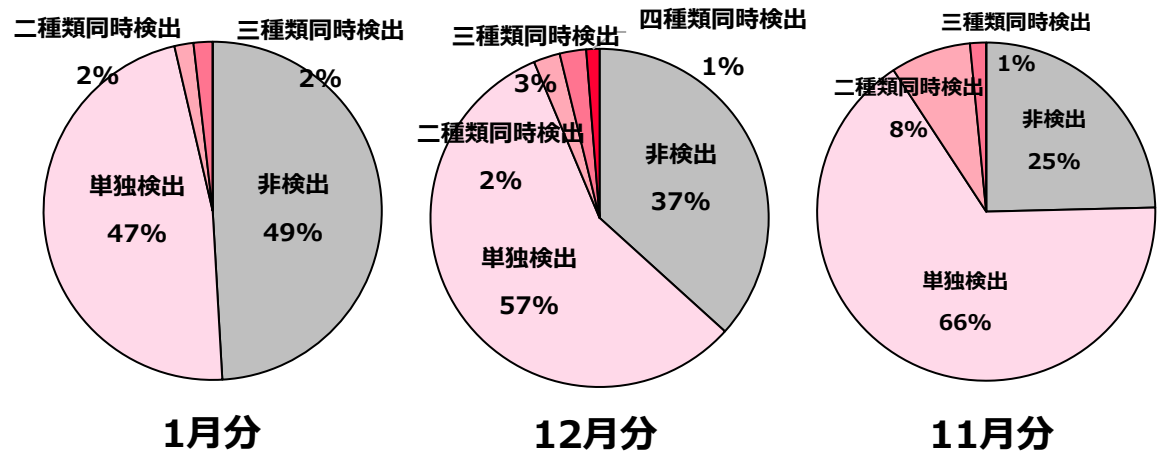
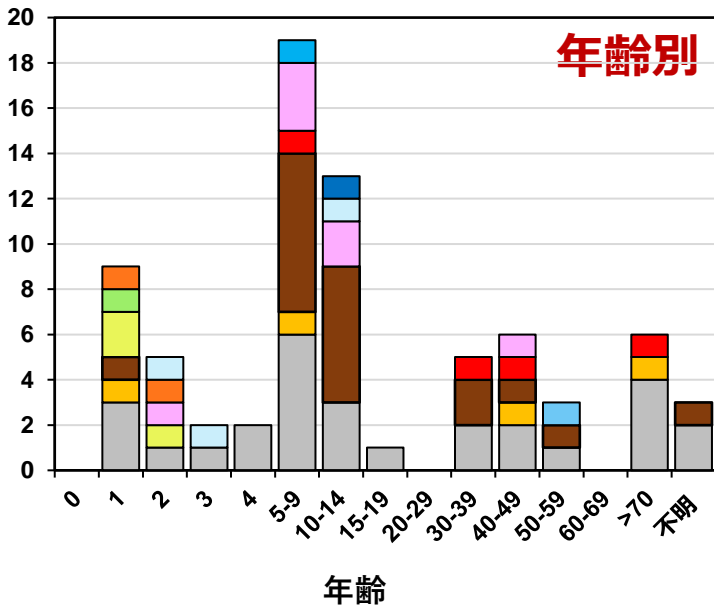
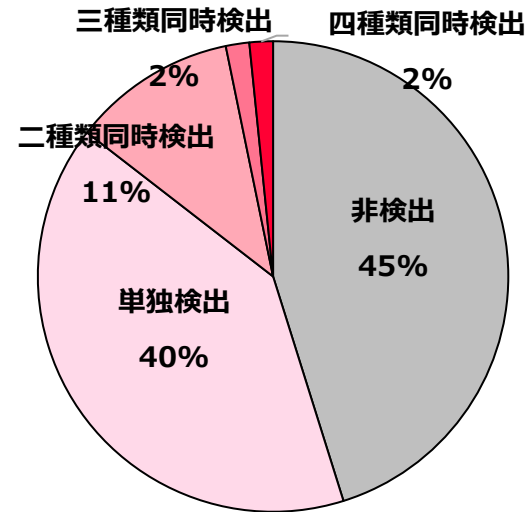
11月分 (65検体)

# 2026年2月分ARI病原体サーベイランス結果②

## 検出病原体と割合・同時検出率

- Inf-A: A型インフルエンザウイルス
- Inf-B: B型インフルエンザウイルス
- SARS-CoV-2: 新型コロナウイルス
- HAdV: ヒトアデノウイルス
- HRV/HEV: ヒトライノウイルス/ヒトエンテロウイルス
- RSV-A: A型RSウイルス
- RSV-B: B型RSウイルス
- HMPV: ヒトメタニューモウイルス
- HPIV-1~4: 1~4型ヒトパラインフルエンザウイルス

2月分



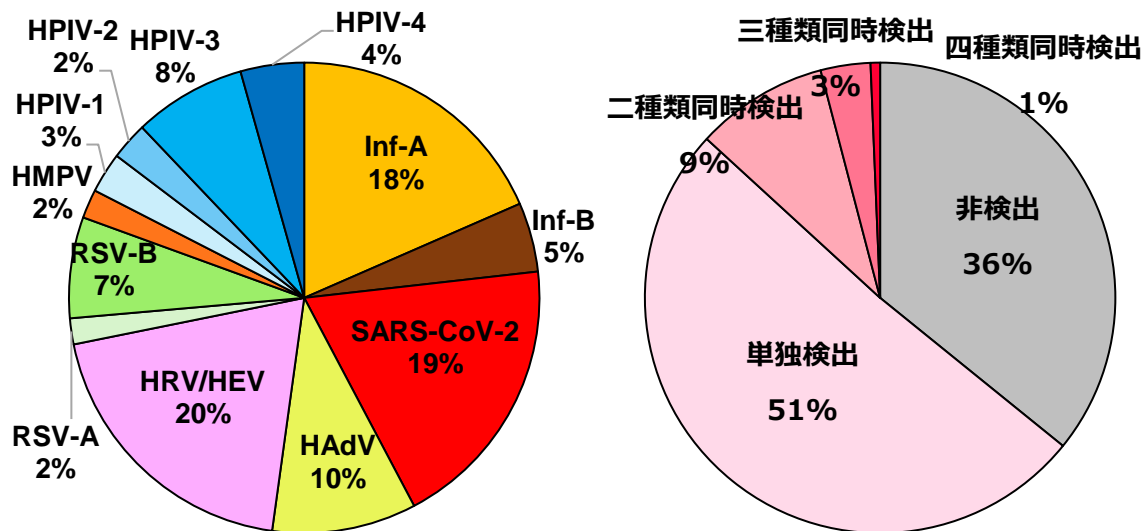
- 検出無し
- Inf-A
- Inf-B
- SARS-CoV-2
- HAdV
- HRV/HEV
- RSV-A
- RSV-B
- HMPV
- HPIV-1
- HPIV-2
- HPIV-3
- HPIV-4

# 2025年度累計ARI病原体サーベイランス結果①

## 検体情報と割合

		報告数 (n=614)	%
管轄別検体数	富山市	123	20%
	高岡	117	19%
	砺波	224	36%
	新川	82	13%
	中部	68	11%
性別	女性	314	51%
	男性	298	49%
	不明	2	0%
年齢群	0歳	34	6%
	1歳	66	11%
	2歳	46	7%
	3歳	23	4%
	4歳	22	4%
	5~9歳	98	16%
	10歳~14歳	68	11%
	15歳~19歳	21	3%
	20歳~29歳	16	3%
	30歳~39歳	27	4%
	40歳~49歳	43	7%
	50歳~59歳	46	7%
	60歳~69歳	36	6%
	70歳以上	55	9%
	不明	13	2%
検出病原体	Inf-A	93	
	Inf-B	24	
	SARS-CoV-2	96	
	HAdV	50	
	HRV/HEV	99	
	RSV-A	9	
	RSV-B	35	
	HMPV	10	
	HPIV-1	14	
	HPIV-2	13	
	HPIV-3	39	
	HPIV-4	22	

## 検出病原体と割合・同時検出率

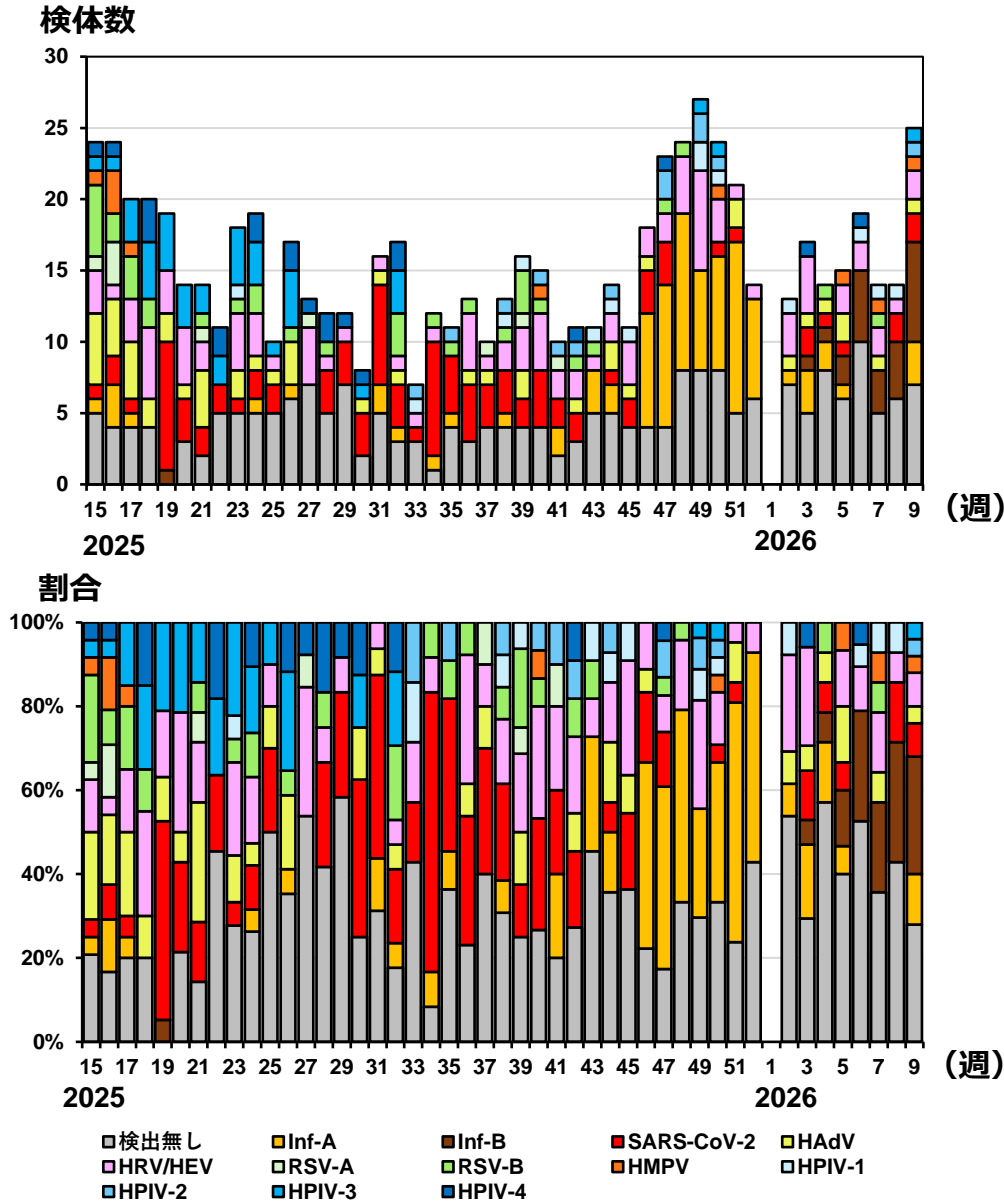


※非検出検体は含まず

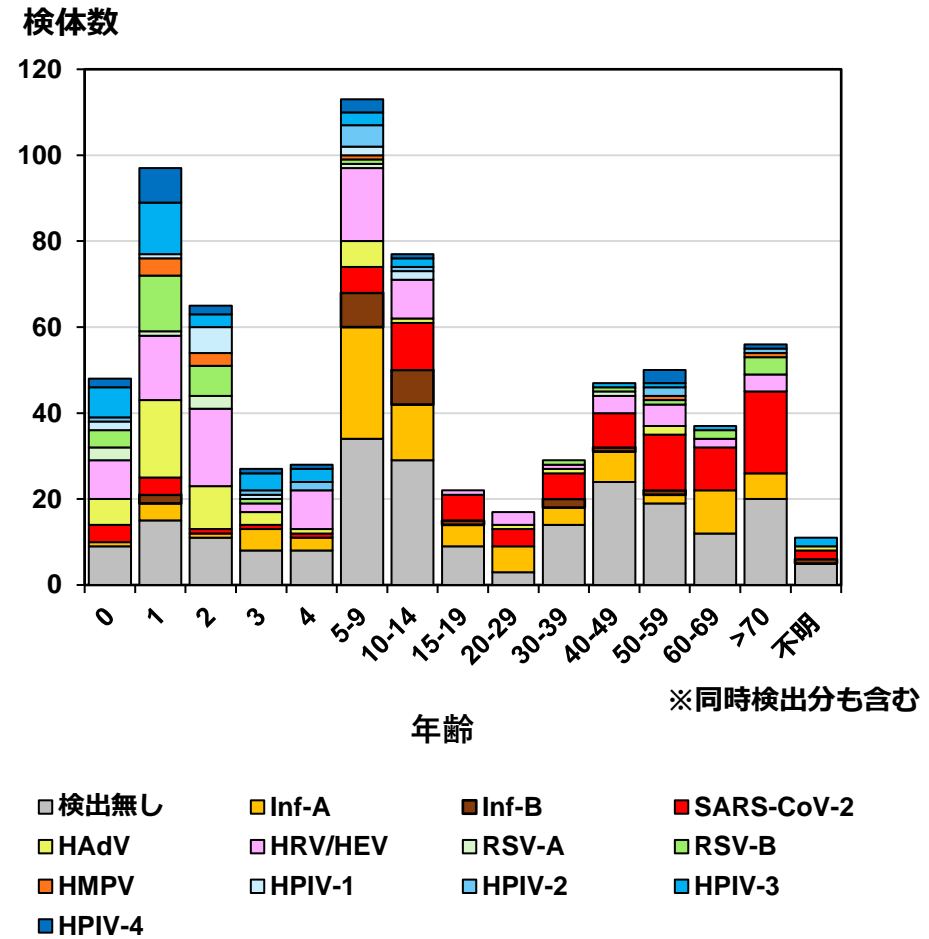
Inf-A: A型インフルエンザウイルス  
 Inf-B: B型インフルエンザウイルス  
 SARS-CoV-2: 新型コロナウイルス  
 HAdV: ヒトアデノウイルス  
 HRV/HEV: ヒトライノウイルス/ヒトエンテロウイルス  
 RSV-A: A型RSウイルス  
 RSV-B: B型RSウイルス  
 HMPV: ヒトメタニューモウイルス  
 HPIV-1~4: 1~4型ヒトパラインフルエンザウイルス

# 2025年度累計ARI病原体サーベイランス結果②

## 週別検体数と検出ウイルス



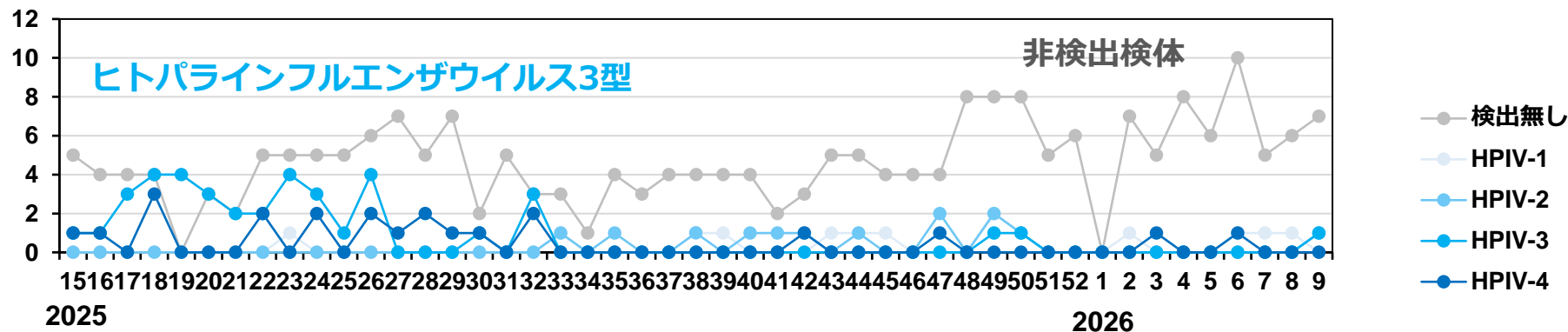
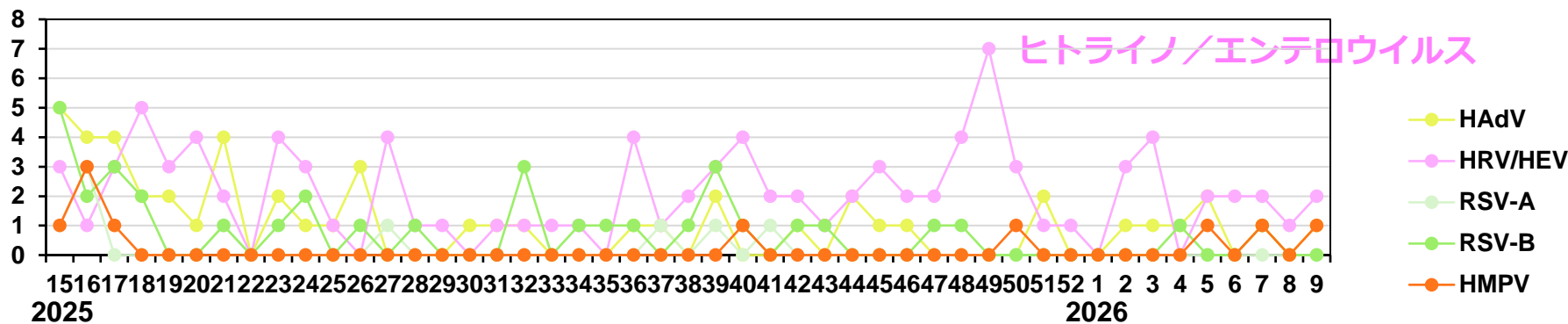
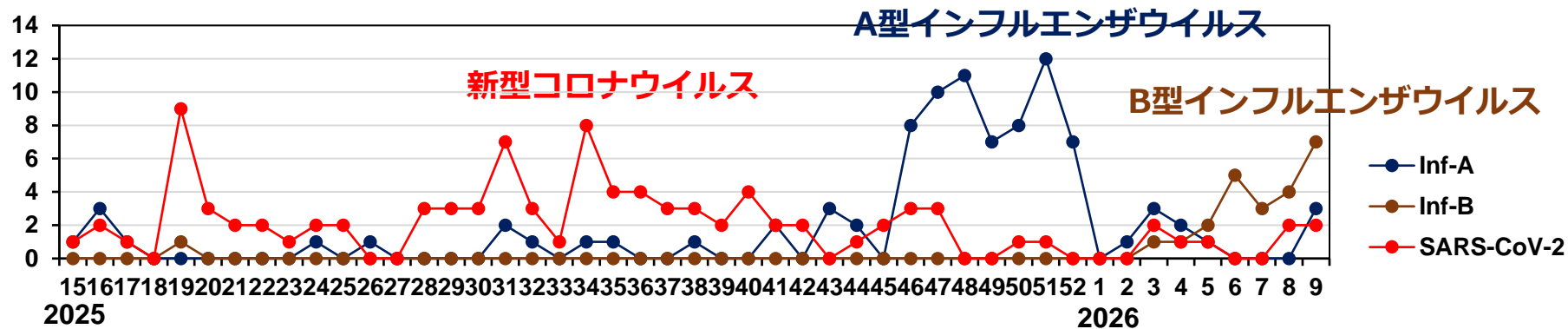
## 年齢別検体数と検出ウイルス



# 2025年度累計ARI病原体サーベイランス結果③

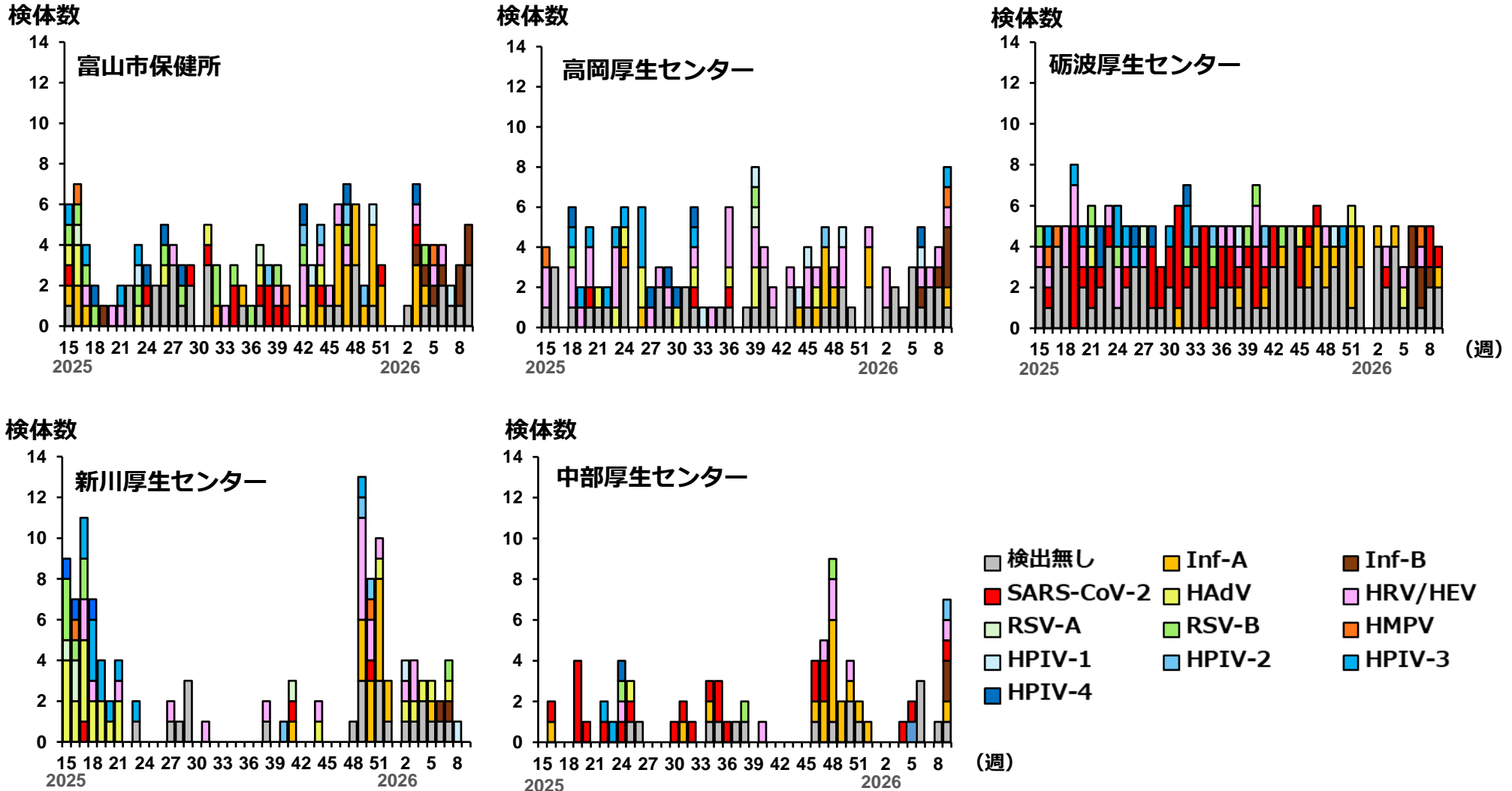
## ウイルス別週別検体数

検体数



# 2025年累計ARI病原体サーベイランス結果④

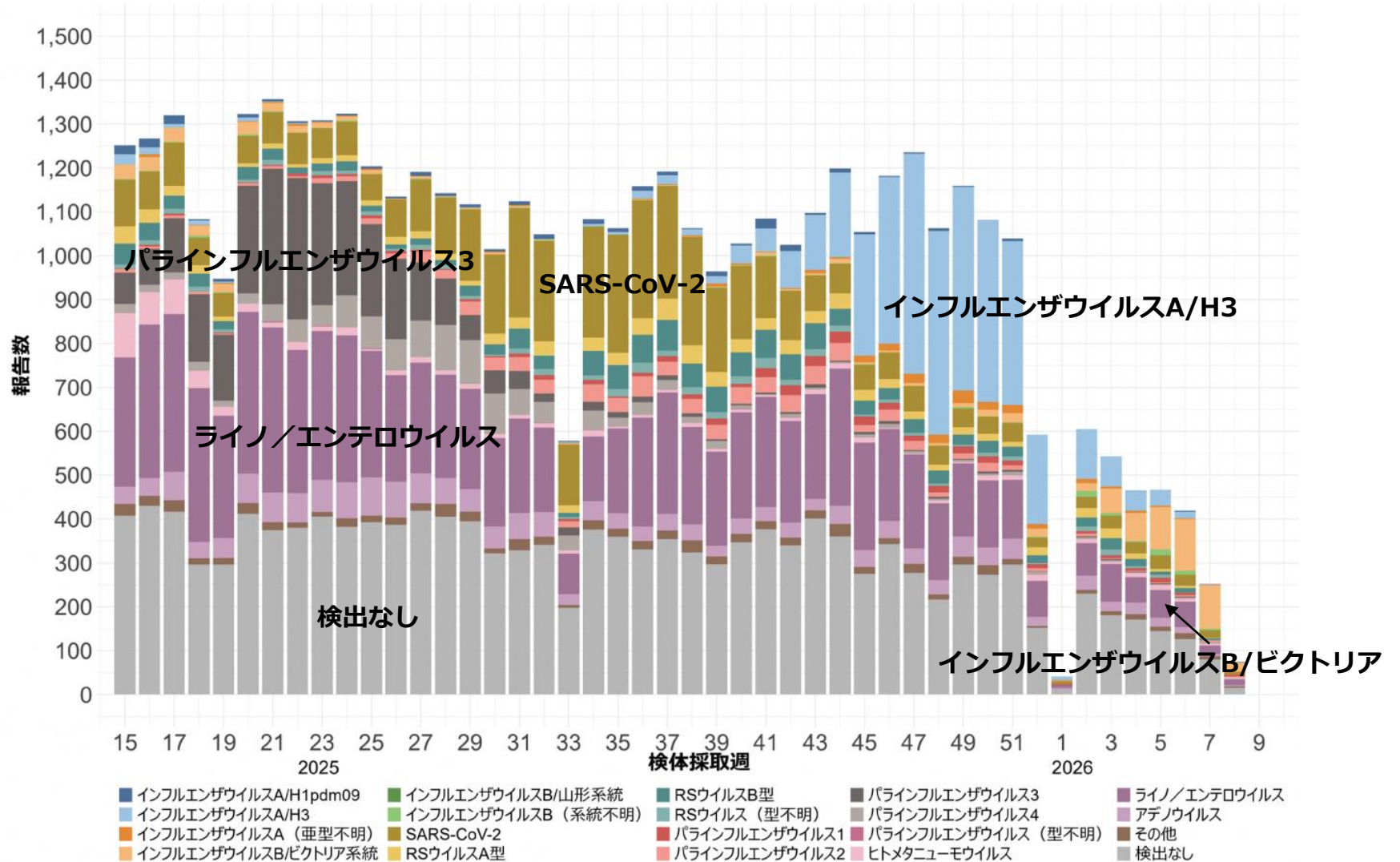
## 医療機関（保健所、厚生センター）別検体数と検出ウイルス



# 2025年度 全国ARI病原体サーベイランス情報

参考資料

図 6: 検体採取週ごとの病原体別報告数



# ARI病原体サーベイランス結果解説（2026年2月分）

- ✓ 2025年4月から全国で急性呼吸器感染症（ARI）に関する患者および病原体のサーベイランスが始まり、富山県衛生研究所ではARI病原体に対するサーベイランスを行っています。これは、国立健康危機管理研究機構（JIHS）が指定した12種類のウイルスに対してリアルタイムPCRを実施して、県内（国内）で現在、どのようなウイルスがどれくらいの割合を占めているかを調査するものになります。
- ✓ 衛生研究所では、月1回のペースでARI病原体に対するリアルタイムPCR検査を行っています。検体採取には、県内6ヶ所の医療機関にご協力いただいております。
- ✓ **2026年2月分は県内で62検体が採取され、全検体につき当所で検査しました。B型インフルエンザウイルスは1月には13%でしたが、2月は41%とさらに増加しました。一方、A型インフルエンザウイルスは20%から9%と減少しております。**
- ✓ **また、ヒトライノウイルス／ヒトエンテロウイルス（HRV/HEV）の割合は先月29%だったのが、15%と減少傾向にあります。**
- ✓ **2月はA型RSウイルスは検出されませんでした。**
- ✓ **病原体同時検出例として、Inf-B+HRV/HEV+HPIV-1+HPIV-4（4種）1検体、Inf-A+Inf-B+HPIV-3（3種）1検体、Inf-B+HRV/HEV（2種）3検体、Inf-B+HPIV-2（2種）1検体、Inf-A+HRV/HEV（2種）1検体、HAdV+RSV-B（2種）1検体、HRV/HEV+HMPV（2種）1検体がありました。**
- ✓ 国内の流行状況（サーベイランス速報・週報）については、JIHSのHP、感染症情報提供サイトをご参照ください。（[https://id-info.jihs.go.jp/surveillance/idss/content/teiten\\_ARI/index.html](https://id-info.jihs.go.jp/surveillance/idss/content/teiten_ARI/index.html)）