

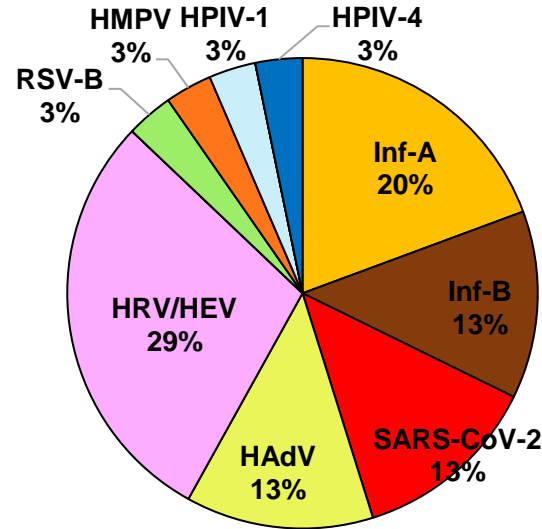
2026年1月分ARI病原体サーベイランス結果①

検体情報と割合

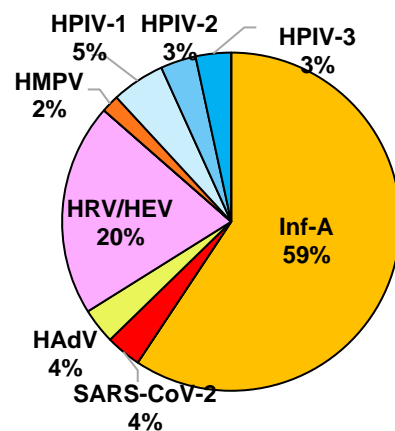
		報告数 (n=55)	%
管轄別検体数	富山市	14	25%
	高岡	9	16%
	砺波	17	31%
	新川	12	22%
	中部	3	5%
性別	女性	26	47%
	男性	29	53%
	不明	0	0%
年齢群	0歳	1	2%
	1歳	4	7%
	2歳	3	5%
	3歳	5	9%
	4歳	4	7%
	5~9歳	13	24%
	10歳~14歳	6	11%
	15歳~19歳	2	4%
	20歳~29歳	2	4%
	30歳~39歳	2	4%
	40歳~49歳	2	4%
	50歳~59歳	2	4%
	60歳~69歳	2	4%
	70歳以上	6	11%
不明	1	2%	
検出病原体	Inf-A	6	
	Inf-B	4	
	SARS-CoV-2	4	
	HAdV	4	
	HRV/HEV	9	
	RSV-A	0	
	RSV-B	1	
	HMPV	1	
	HPIV-1	1	
	HPIV-2	0	
	HPIV-3	0	
	HPIV-4	1	

検出病原体と割合・同時検出率

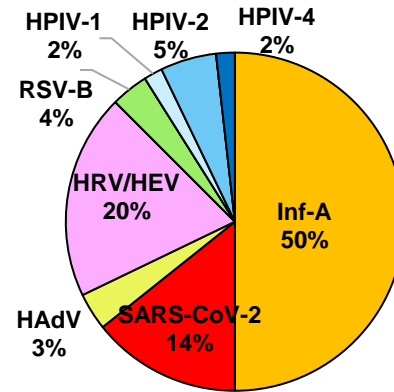
1月分 (55検体)



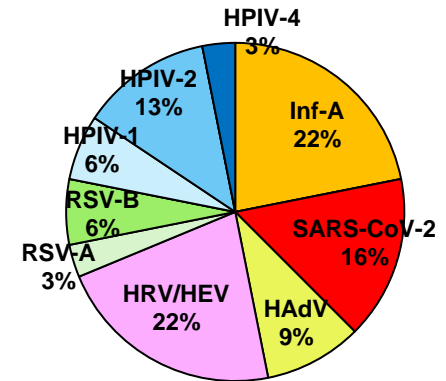
※非検出検体は含まず



12月分 (79検体)



11月分 (65検体)



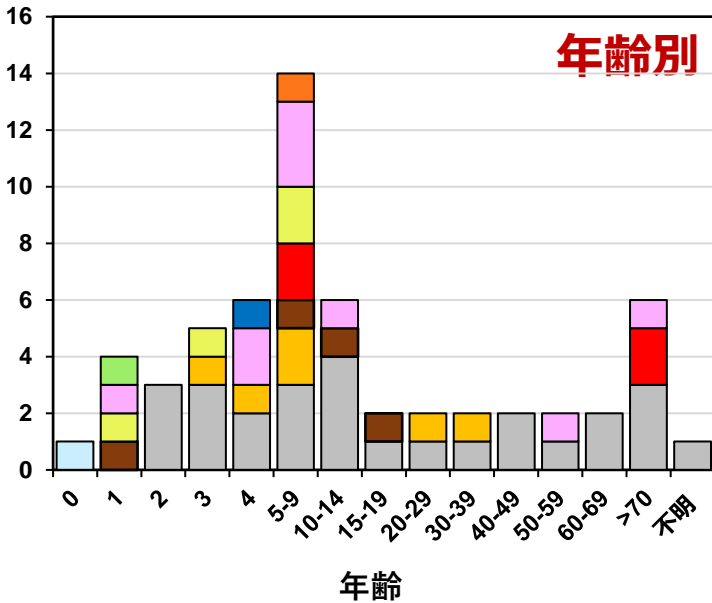
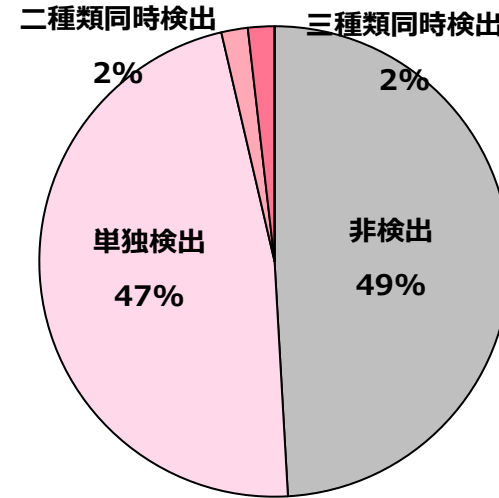
10月分 (42検体)

2026年1月分ARI病原体サーベイランス結果②

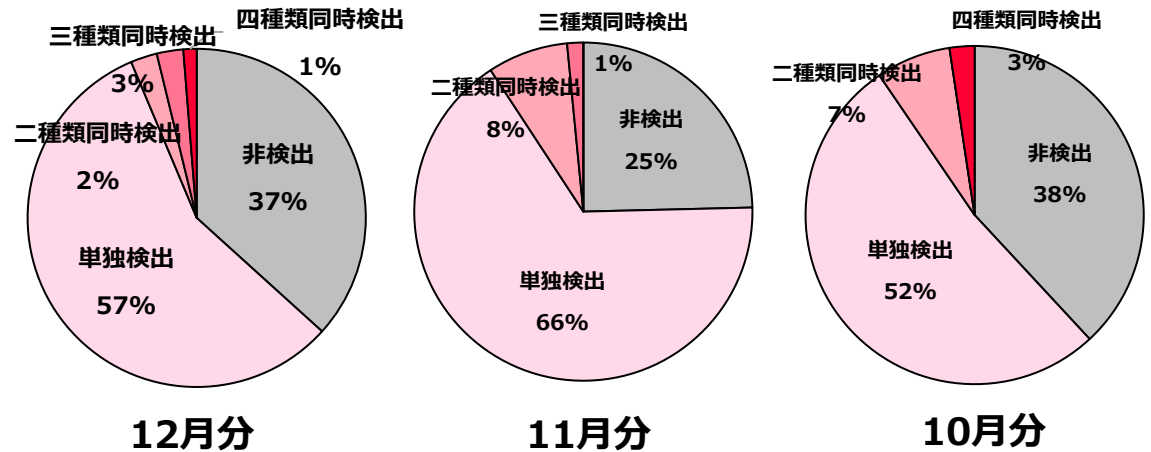
検出病原体と割合・同時検出率

- Inf-A: A型インフルエンザウイルス
- Inf-B: B型インフルエンザウイルス
- SARS-CoV-2: 新型コロナウイルス
- HAdV: ヒトアデノウイルス
- HRV/HEV: ヒトライノウイルス/ヒトエンテロウイルス
- RSV-A: A型RSウイルス
- RSV-B: B型RSウイルス
- HMPV: ヒトメタニューモウイルス
- HPIV-1~4: 1~4型ヒトパラインフルエンザウイルス

1月分



- 検出無し
- Inf-A
- Inf-B
- SARS-CoV-2
- HAdV
- HRV/HEV
- RSV-A
- RSV-B
- HMPV
- HPIV-1
- HPIV-2
- HPIV-3
- HPIV-4

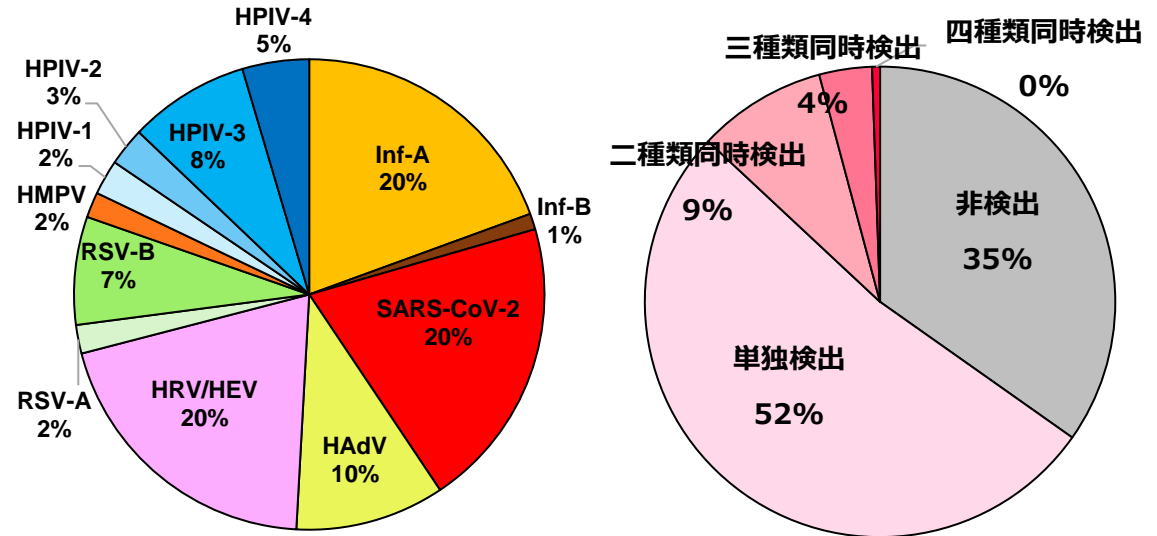


2025年度累計ARI病原体サーベイランス結果①

検体情報と割合

		報告数 (n=552)	%
管轄別検体数	富山市	111	20%
	高岡	104	19%
	砺波	205	37%
	新川	73	13%
	中部	59	11%
性別	女性	282	51%
	男性	268	49%
	不明	2	0%
年齢群	0歳	34	6%
	1歳	58	11%
	2歳	42	8%
	3歳	21	4%
	4歳	20	4%
	5~9歳	83	15%
	10歳~14歳	59	11%
	15歳~19歳	20	4%
	20歳~29歳	16	3%
	30歳~39歳	22	4%
	40歳~49歳	38	7%
	50歳~59歳	44	8%
	60歳~69歳	36	7%
	70歳以上	49	9%
	不明	10	2%
検出病原体	Inf-A	89	
	Inf-B	5	
	SARS-CoV-2	92	
	HAdV	47	
	HRV/HEV	92	
	RSV-A	9	
	RSV-B	34	
	HMPV	8	
	HPIV-1	11	
	HPIV-2	12	
	HPIV-3	38	
	HPIV-4	21	

検出病原体と割合・同時検出率

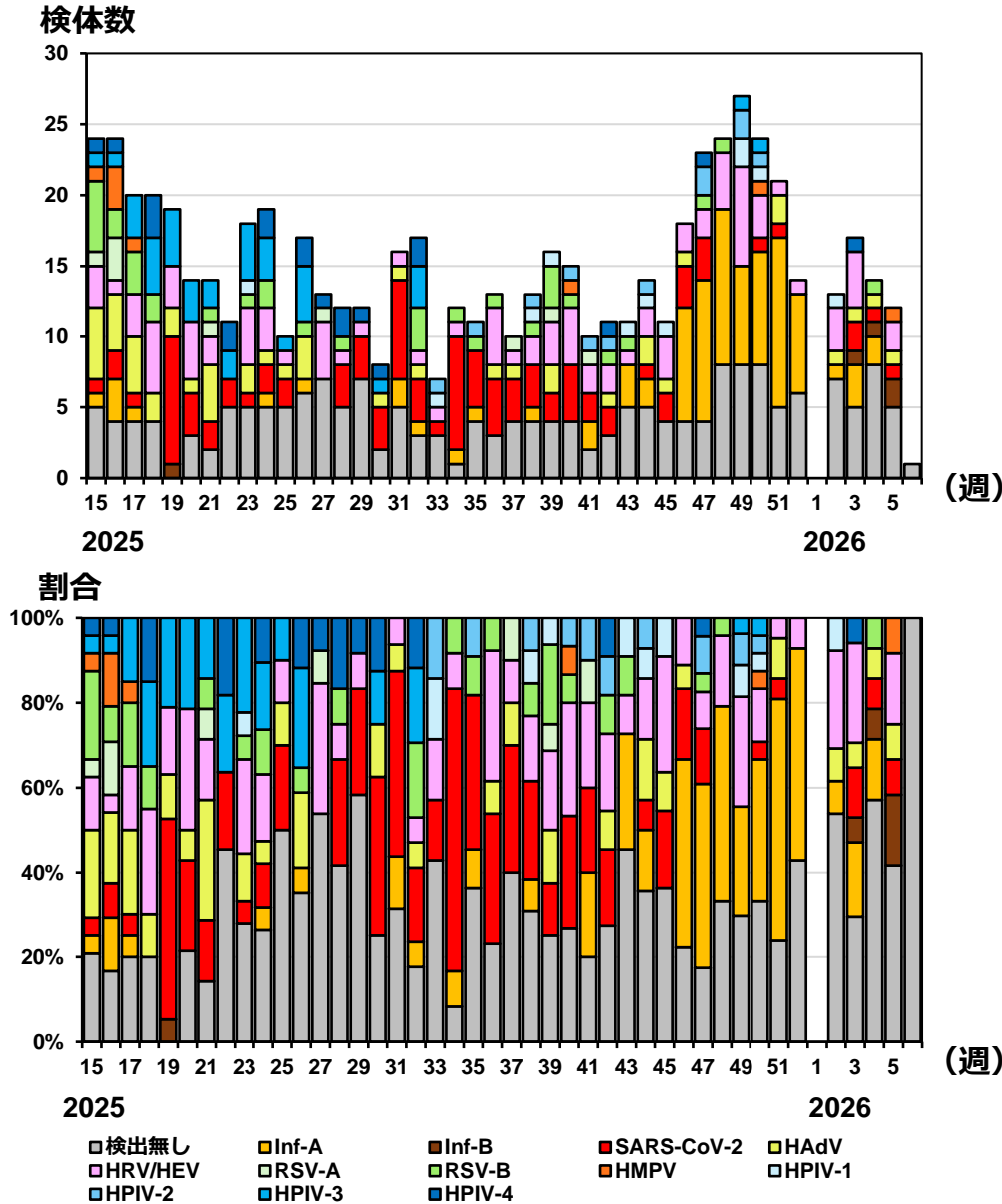


※非検出検体は含まず

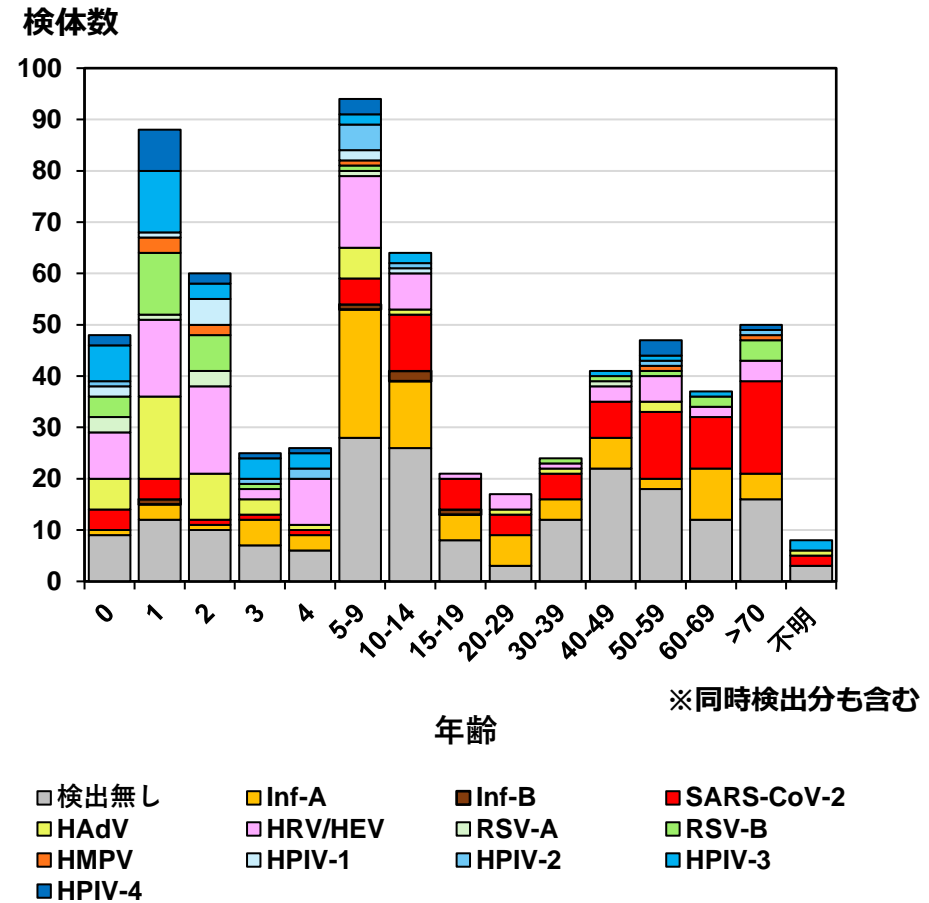
Inf-A: A型インフルエンザウイルス
 Inf-B: B型インフルエンザウイルス
 SARS-CoV-2: 新型コロナウイルス
 HAdV: ヒトアデノウイルス
 HRV/HEV: ヒトライノウイルス/ヒトエンテロウイルス
 RSV-A: A型RSウイルス
 RSV-B: B型RSウイルス
 HMPV: ヒトメタニューモウイルス
 HPIV-1~4: 1~4型ヒトパラインフルエンザウイルス

2025年度累計ARI病原体サーベイランス結果②

週別検体数と検出ウイルス



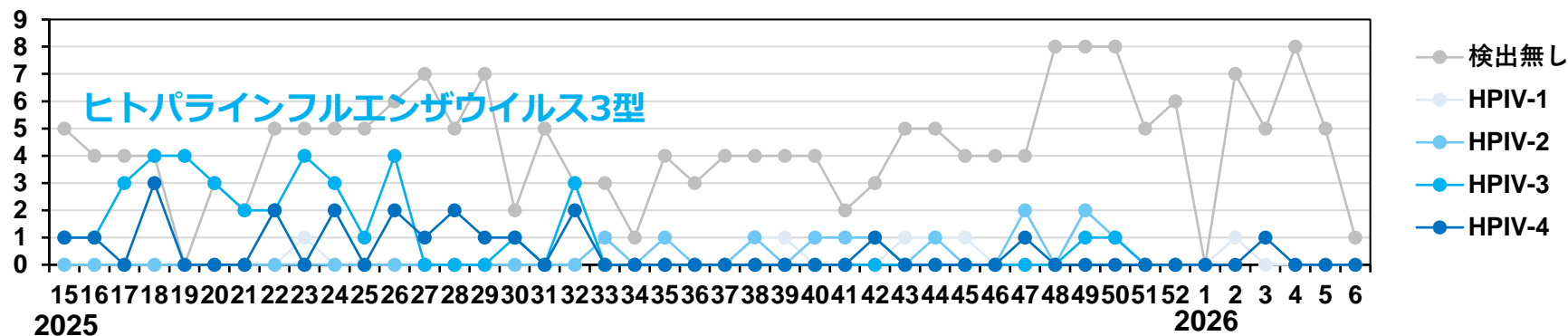
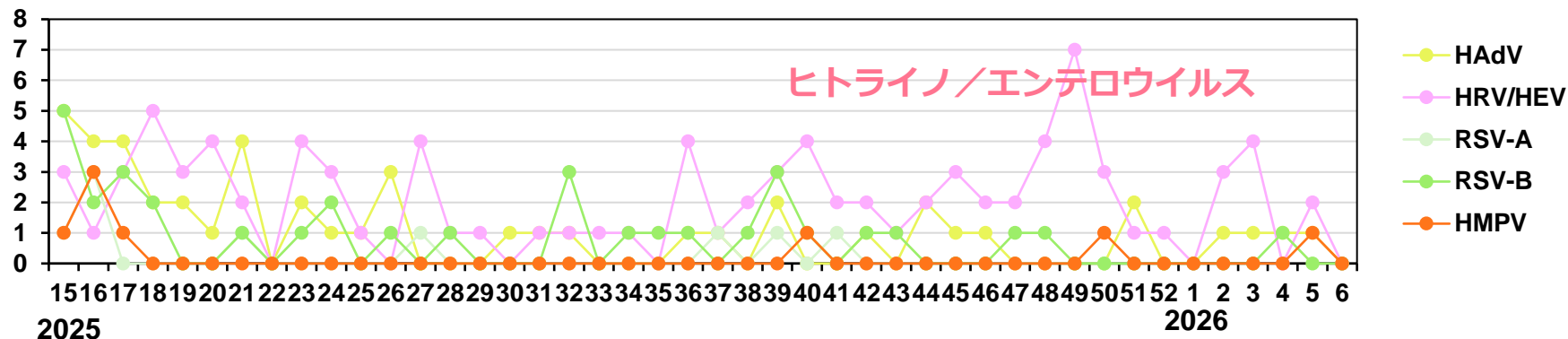
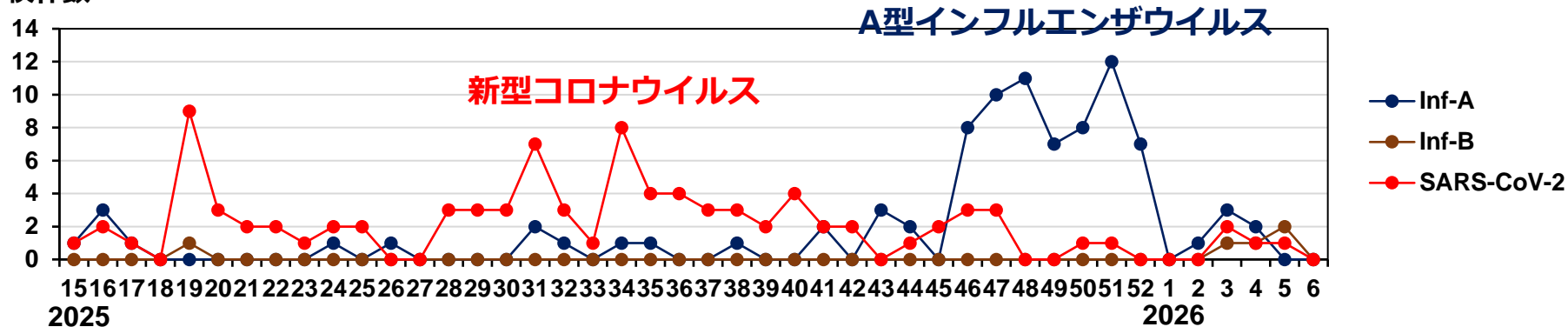
年齢別検体数と検出ウイルス



2025年度累計ARI病原体サーベイランス結果③

ウイルス別週別検体数

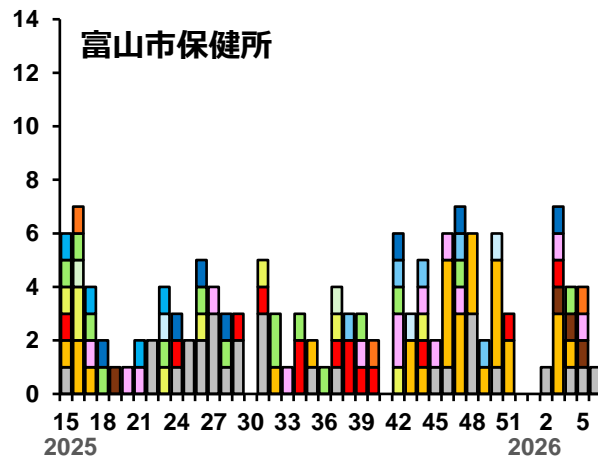
検体数



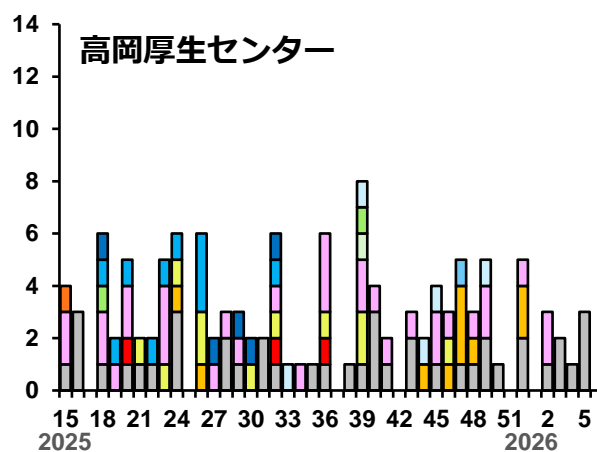
2025年累計ARI病原体サーベイランス結果④

医療機関（保健所、厚生センター）別検体数と検出ウイルス

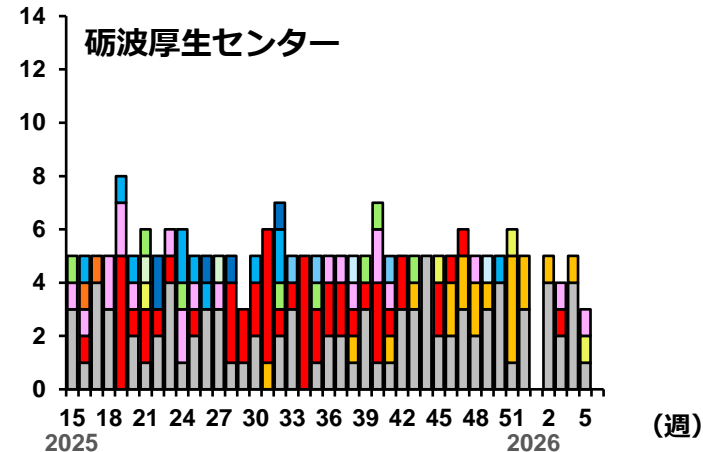
検体数



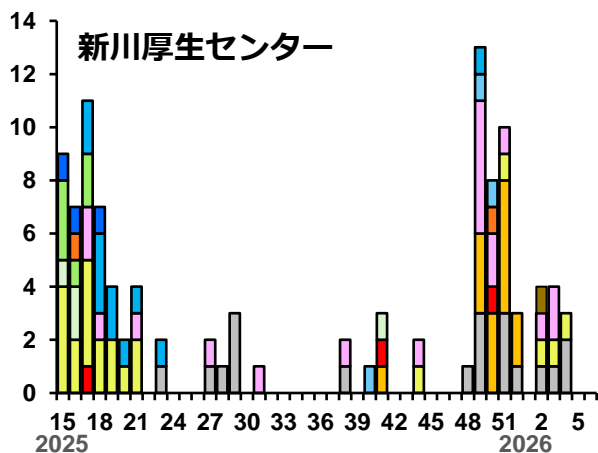
検体数



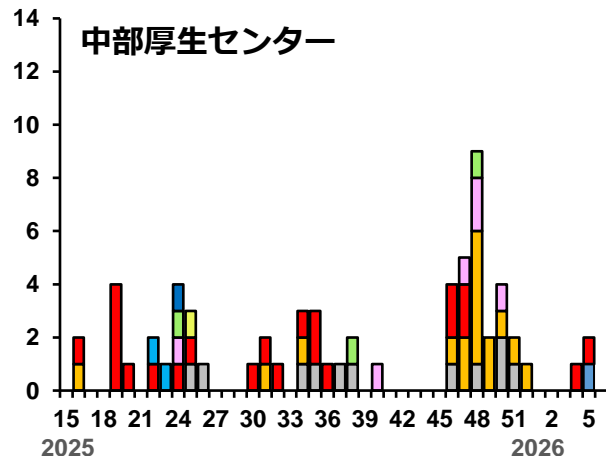
検体数



検体数



検体数



(週)

ARI病原体サーベイランス結果解説（2026年1月分）

- ✓ 2025年4月から全国で急性呼吸器感染症（ARI）に関する患者および病原体のサーベイランスが始まり、富山県衛生研究所ではARI病原体に対するサーベイランスを行っています。これは、国立健康危機管理研究機構（JIHS）が指定した12種類のウイルスに対してリアルタイムPCRを実施して、県内（国内）で現在、どのようなウイルスがどれくらいの割合を占めているかを調査するものになります。
- ✓ 衛生研究所では、月1回のペースでARI病原体に対するリアルタイムPCR検査を行っています。検体採取には、県内6ヶ所の医療機関にご協力いただいております。
- ✓ **2026年1月分は県内で55検体が採取され、全検体につき当所で検査しました。その結果、1月は12月59%であったA型インフルエンザウイルスが20%に減少した代わりに、B型インフルエンザウイルスが13%と急増しております。**
- ✓ **また、ヒトライノウイルス／ヒトエンテロウイルス（HRV/HEV）の割合も先月20%だったのが、29%と増加傾向にあります。アデノウイルスも同様に4%から13%と増加しています。**
- ✓ **1月はA型RSウイルス、HPIV-2およびHPIV-3は検出されませんでした。**
- ✓ **病原体同時検出例として、Inf-A+HRV/HEV+HPIV-4（3種）1検体、Inf-A+HRV/HEV+HPIV-2（3種）1検体、Inf-A+SARS-CoV-2（2種）1検体がありました。**
- ✓ 国内の流行状況（サーベイランス速報・週報）については、JIHSのHP、感染症情報提供サイトをご参照ください。（https://id-info.jihs.go.jp/surveillance/idss/content/teiten_ARI/index.html）

2025年度 全国ARI病原体サーベイランス情報

参考資料

図 6: 検体採取週ごとの病原体別報告数

