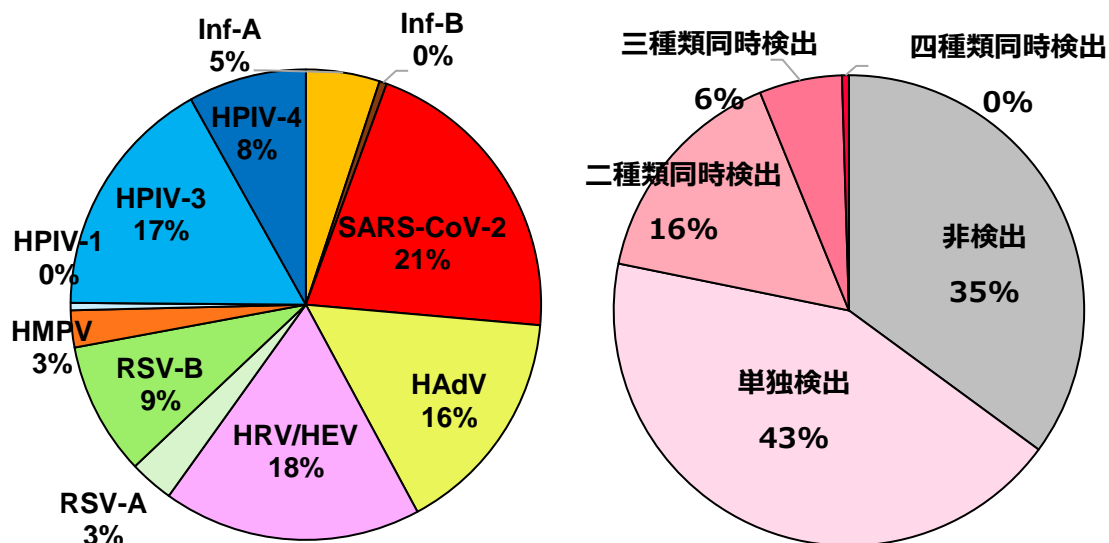


2025年度累計 ARI病原体サーベイランス結果②

検体情報と割合

		報告数 (n=211)	%
管轄別検体数	富山市	41	19%
	高岡	42	20%
	砺波	83	39%
	新川	27	13%
	中部	18	9%
性別	女性	106	50%
	男性	105	50%
年齢群	0歳	21	10%
	1歳	32	15%
	2歳	12	6%
	3歳	10	5%
	4歳	7	3%
	5~9歳	20	9%
	10歳~14歳	22	10%
	15歳~19歳	4	2%
	20歳~29歳	1	0%
	30歳~39歳	9	4%
	40歳~49歳	13	6%
	50歳~59歳	21	10%
	60歳~69歳	7	3%
	70歳以上	27	13%
	不明	5	2%
検出病原体	Inf-A	10	
	Inf-B	1	
	SARS-CoV-2	41	
	HAdV	31	
	HRVs/HEV	35	
	RSV-A	6	
	RSV-B	18	
	HMPV	5	
	HPIV-1	1	
	HPIV-2	0	
	HPIV-3	33	
	HPIV-4	16	

検出病原体と割合・同時検出率

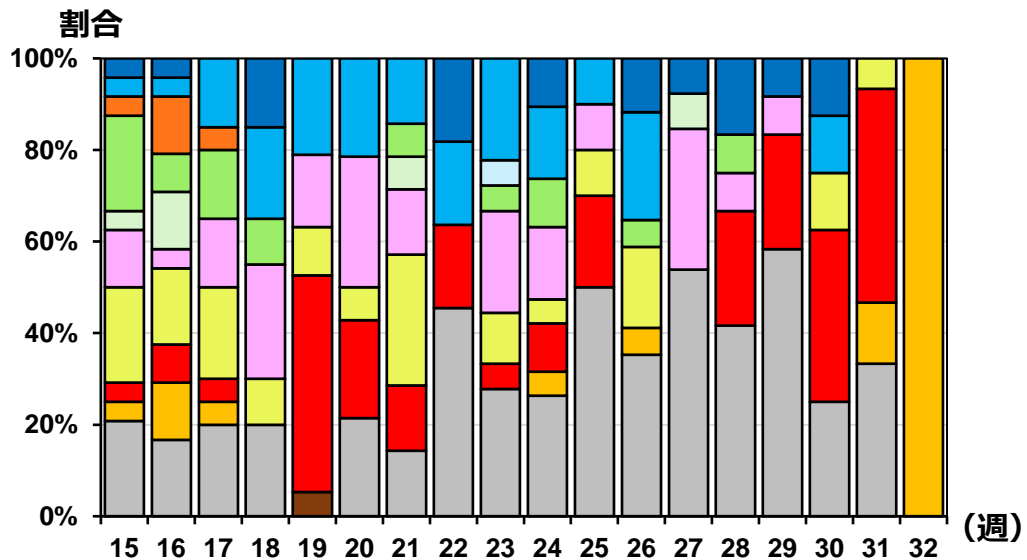
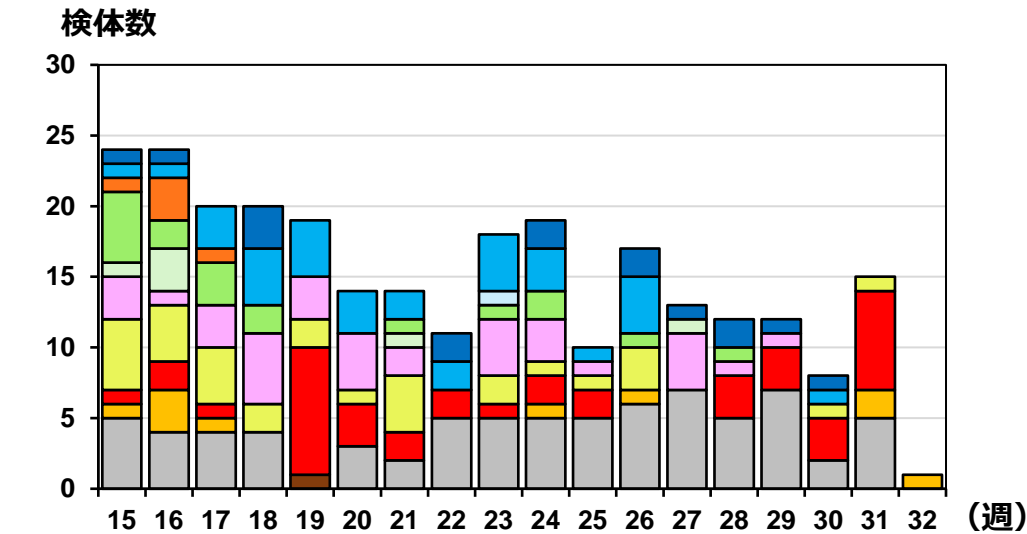


※非検出検体は含まず

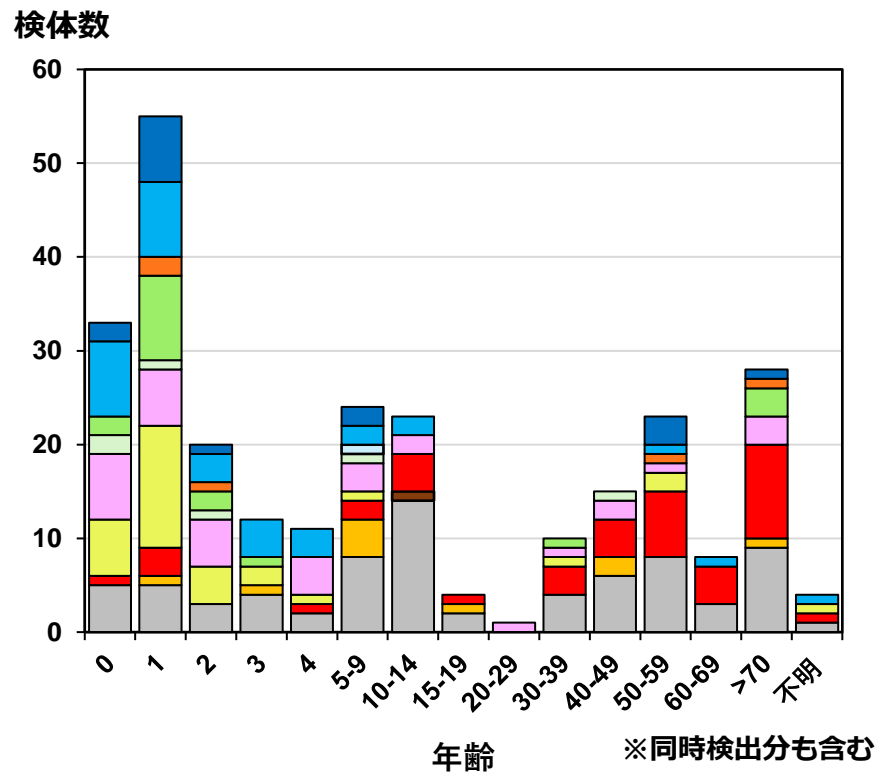
- Inf-A: A型インフルエンザウイルス
- Inf-B: B型インフルエンザウイルス
- SARS-CoV-2: 新型コロナウイルス
- HAdV: ヒトアデノウイルス
- HRV/HEV: ヒトライノウイルス/ヒトエンテロウイルス
- RSV-A: A型RSウイルス
- RSV-B: B型RSウイルス
- HMPV: ヒトメタニューモウイルス
- HPIV-1~4: 1~4型ヒトパラインフルエンザウイルス

2025年度累計 ARI病原体サーベイランス結果③

週別検体数と検出ウイルス



年齢別検体数と検出ウイルス

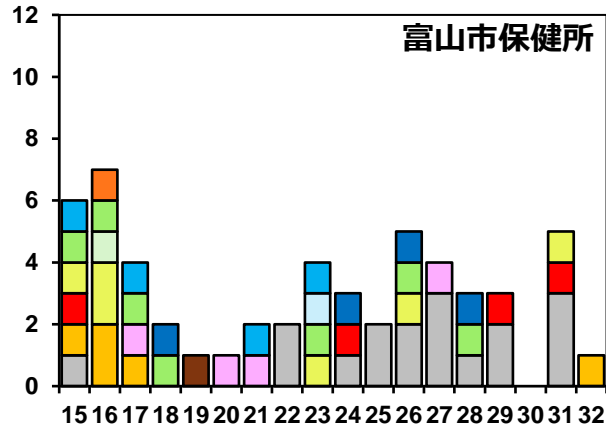


- 検出無し
- Inf-A
- Inf-B
- SARS-CoV-2
- HAdV
- HRV/HEV
- RSV-A
- RSV-B
- HMPV
- HPIV-1
- HPIV-3
- HPIV-4

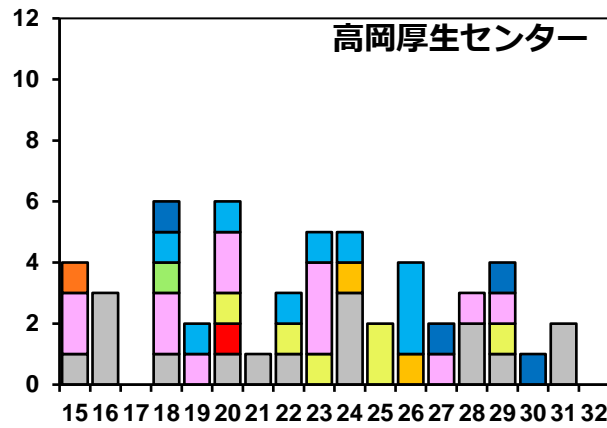
2025年度累計 ARI病原体サーベイランス結果④

医療機関（保健所、厚生センター）別検体数と検出ウイルス

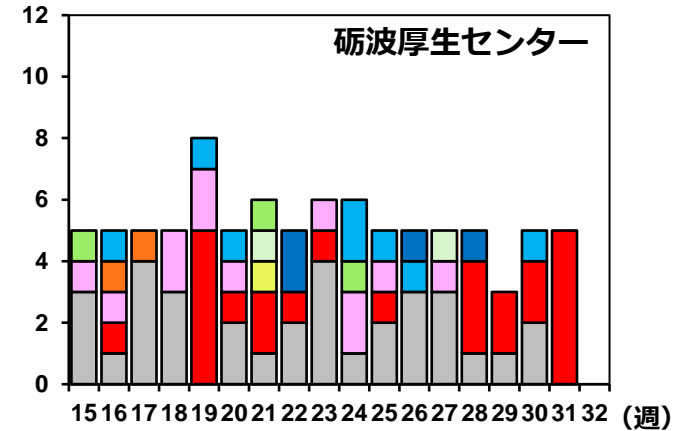
検体数



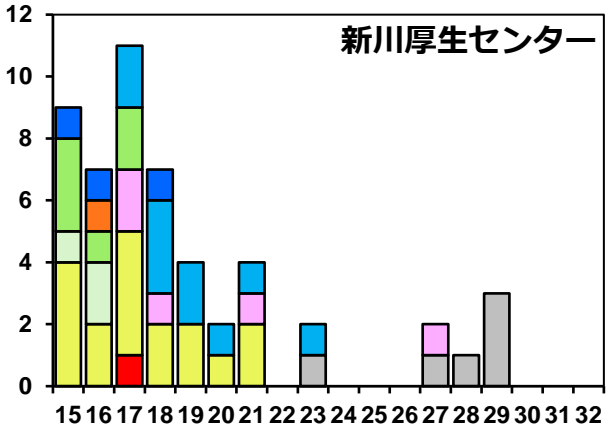
検体数



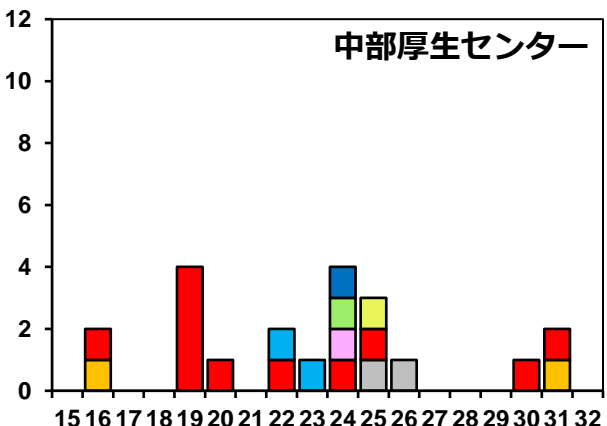
検体数



検体数



検体数



- Inf-A
- RSV-A
- RSV-B
- HPIV-1
- HPIV-3
- HPIV-4
- HMPV
- HRV/HEV
- HAdV
- Inf-B
- SARS-CoV-2
- 検出無し

(週)

ARI病原体サーベイランス結果解説（2025年7月分）

- ✓ 2025年4月から全国で急性呼吸器感染症（ARI）に関する患者および病原体のサーベイランスが始まり、富山県衛生研究所ではARI病原体に対するサーベイランスを行っています。これは、国立健康危機管理研究機構（JIHS）が指定した12種類のウイルスに対してリアルタイムPCRを実施して、県内（国内）で現在、どのようなウイルスがどれくらいの割合を占めているかを調査するものになります。
- ✓ 衛生研究所では、月1回のペースでARI病原体に対するリアルタイムPCR検査を行っています。検体採取には、県内6ヶ所の医療機関にご協力いただいております。
- ✓ 2025年7月分は県内で57検体が採取され、全検体につき当所で検査しました。その結果、今月は新型コロナウイルス（SARS-CoV-2）が46%と多い割合で検出されました。これは全国の傾向と同じです。また、今月は同時検出は少なめでした。
- ✓ 今月はパラインフルエンザウイルス1型, 2型およびヒトメタニューモウイルスは検出されませんでした。
- ✓ 10歳未満でヒトライノウイルス／ヒトエンテロウイルスおよび4型ヒトパラインフルエンザウイルスが比較的多く検出されています。
- ✓ 40歳以上では、新型コロナウイルスが多く検出されています。
- ✓ 国内の流行状況（サーベイランス速報・週報）については、JIHSのHP、感染症情報提供サイトをご参照ください。（https://id-info.jihs.go.jp/surveillance/idss/content/teiten_ARI/index.html）