

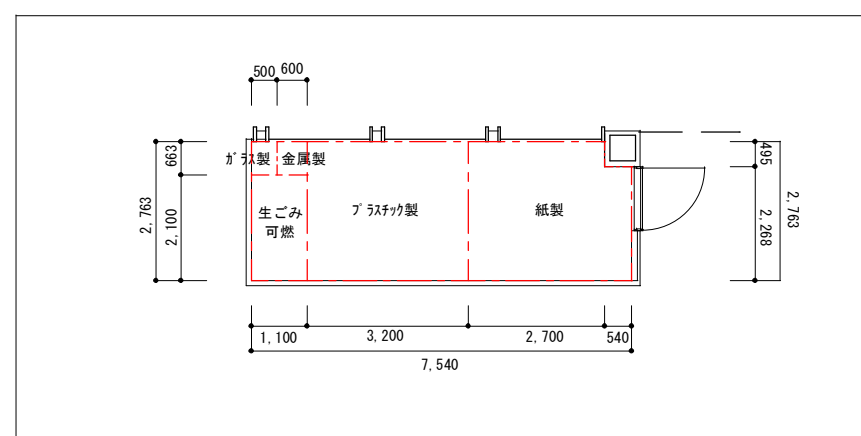
【 求 積 表 】		
店舗面積（ヤマダデンキ棟 1 階）		
①	$47.500 \times 94.500 =$	$4,488.750\text{m}^2$
②	$39.773 \times 3.000 =$	119.319m^2
売場面積 合計：		$4,608.069\text{m}^2$

【 求 積 表 】		
荷さばき施設①面積		
③	$8.000 \times 10.000 =$	80.000m^2
合 計：		80.000m^2

【 求 積 表 】		
荷さばき施設⑤面積		
④	$5.000 \times 12.000 =$	60.000m^2
合 計：		60.000m^2

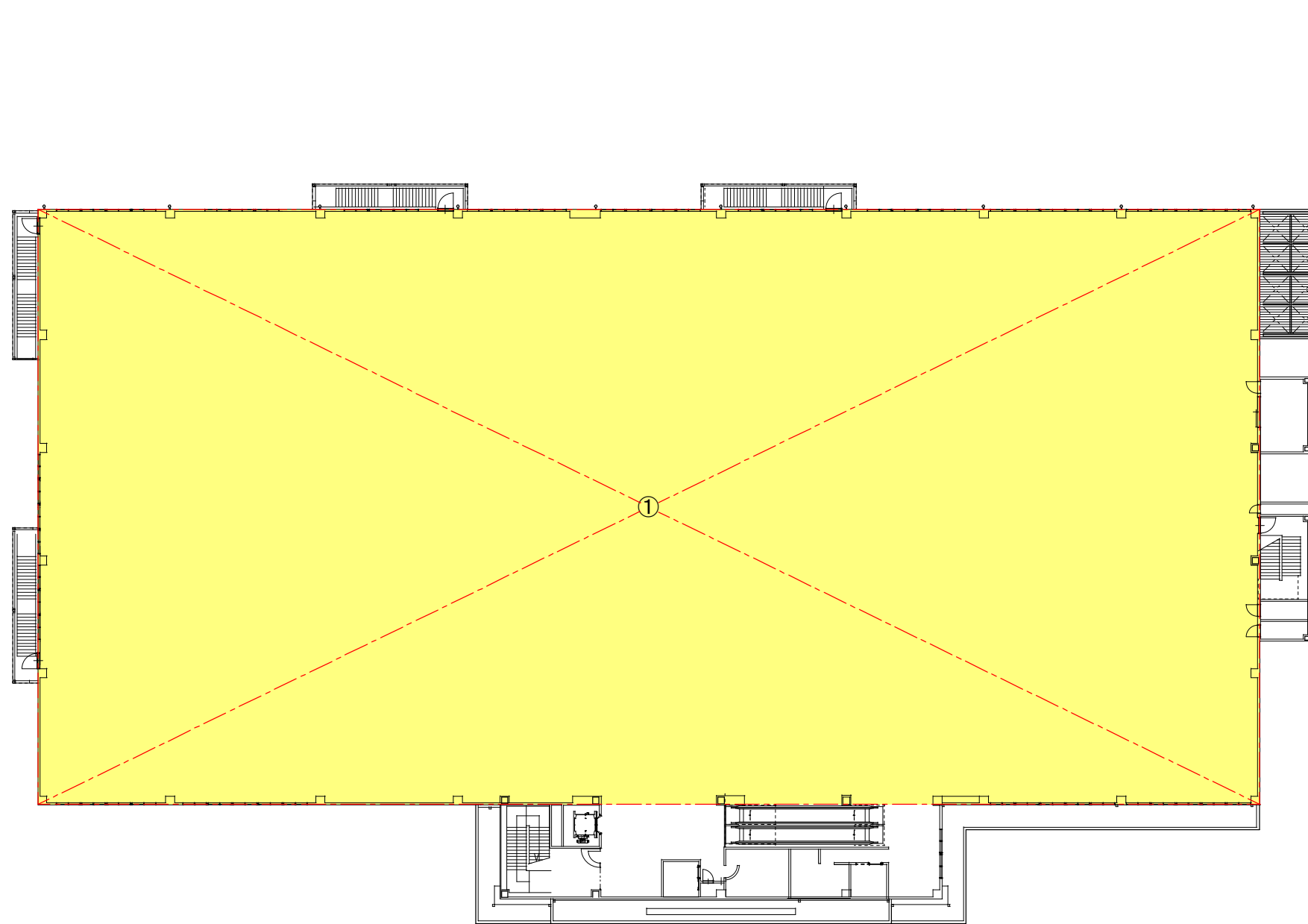
※荷さばき施設⑤は配エセンター専用となります。

【 求 積 表 】		
廃棄物保管施設①		
⑤	【紙製廃棄物】	
	$2.763 \times 2.700 + 2.268 \times 0.540 =$	8.685m^2
	$8.685 \times 1.500 =$	13.028m^3
	【金属製廃棄物】	
	$0.663 \times 0.600 \times 1.500 =$	0.597m^3
	【ガラス製廃棄物】	
	$0.663 \times 0.500 \times 1.500 =$	0.497m^3
	【プラスチック製廃棄物】	
	$2.763 \times 3.200 \times 1.500 =$	13.262m^3
	【生ごみ・その他可燃】	
	$2.100 \times 1.100 \times 1.500 =$	3.465m^3
廃棄物保管施設（合計）		
面 積 合 計：		20.566m^2
容 積 合 計：		30.849m^3



廃棄物保管施設拡大図 1/150

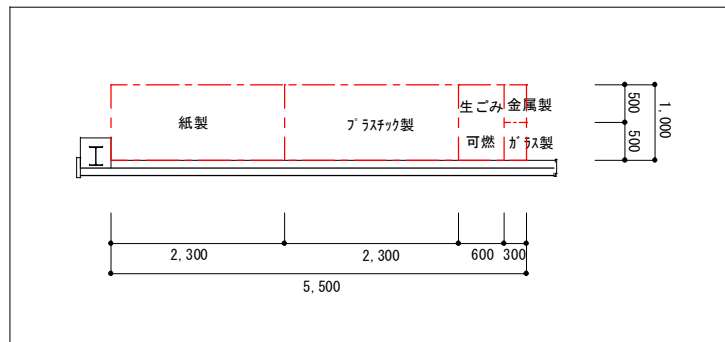
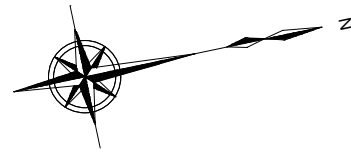
図 4 - 1 平面図 兼 求積図（ヤマダデンキ棟 1 階）
S = 1 : 4 5 0



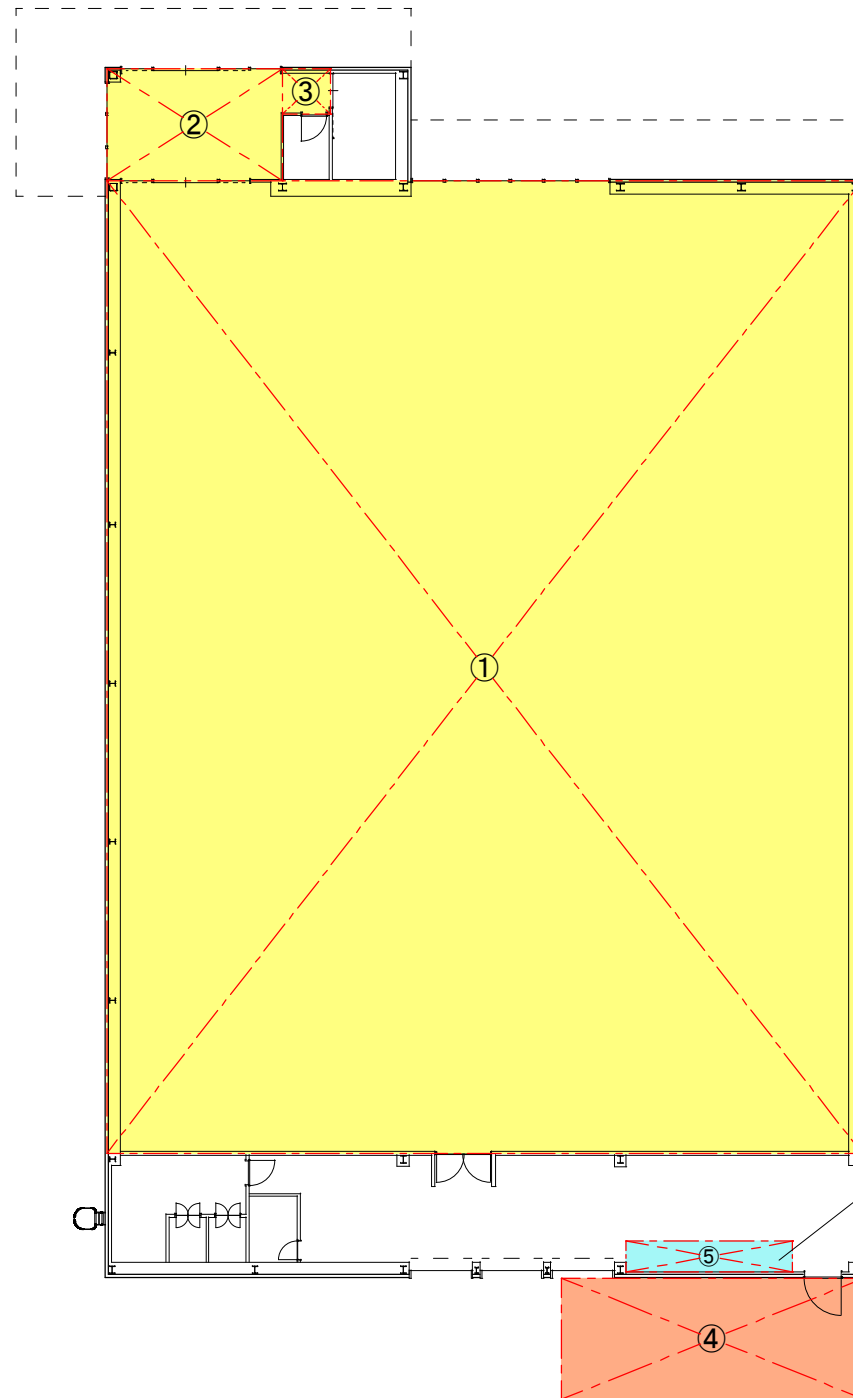
【 求 積 表 】

店舗面積（ヤマダデンキ棟 2 階）	
①	$47.500 \times 97.500 = 4,631.250\text{m}^2$
売場面積 合計：4,631.250 m^2	

図 4 - 2 平面図 兼 求積図（ヤマダデンキ棟 2 階）
S = 1 : 4 5 0



廃棄物保管施設拡大図 1/100



荷さばき施設②
40㎡

廃棄物保管施設②
8.250m³

【 求 積 表 】

店舗面積（ドラッグトップス）			
①	32.170 × 25.000 =	804.250㎡	
②	3.700 × 5.800 =	21.460㎡	
③	1.500 × 1.600 =	2.400㎡	
売場面積 合計：		828.110㎡	

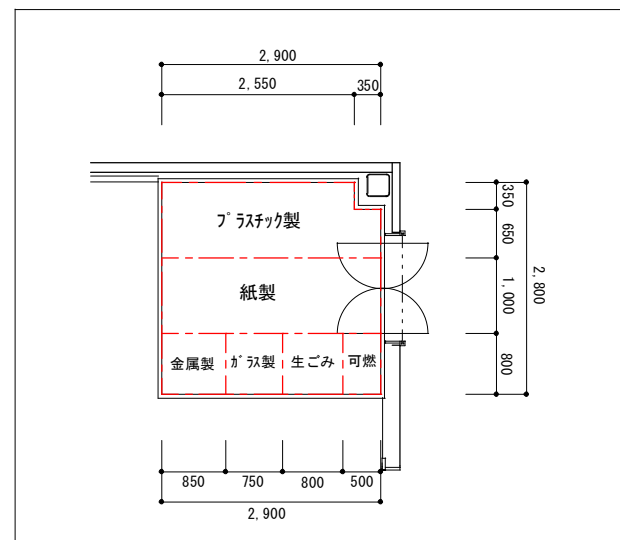
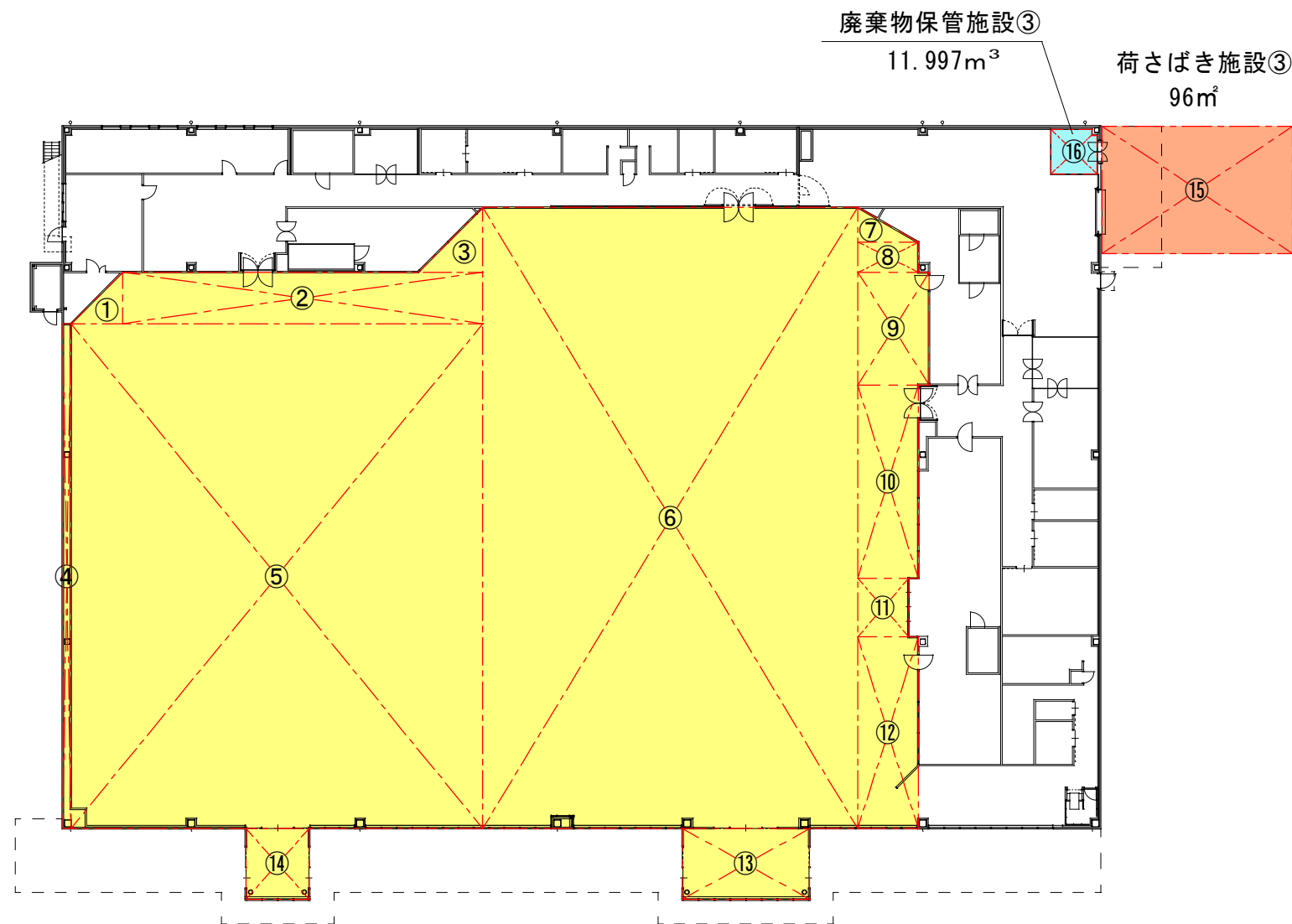
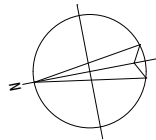
【 求 積 表 】

荷さばき施設②面積			
④	4.000 × 10.000 =	40.000㎡	
合 計：		40.000㎡	

【 求 積 表 】

廃棄物保管施設②			
⑤	【紙製廃棄物】		
	1.000 × 2.300 × 1.500 =	3.450m ³	
	【金属製廃棄物】		
	0.500 × 0.300 × 1.500 =	0.225m ³	
	【ガラス製廃棄物】		
	0.500 × 0.300 × 1.500 =	0.225m ³	
	【プラスチック製廃棄物】		
	1.000 × 2.300 × 1.500 =	3.450m ³	
	【生ごみ・その他可燃性廃棄物等】		
	1.000 × 0.600 × 1.500 =	0.900m ³	
廃棄物保管施設（合計）			
面 積 合 計：		5.500㎡	
容 積 合 計：		8.250m ³	

図 4 - 3 平面図 兼 求積図（ドラッグトップス棟）
S = 1 : 250



廃棄物保管施設拡大図 1/100

【求積表】

店舗面積		
①	$3.256 \times 3.256 \div 2 =$	5.301m^2
②	$3.256 \times 22.734 =$	74.022m^2
③	$4.088 \times 4.088 \div 2 =$	8.356m^2
④	$31.850 \times 0.510 =$	16.244m^2
⑤	$31.856 \times 25.990 =$	827.937m^2
⑥	$39.200 \times 23.709 =$	929.393m^2
⑦	$2.196 \times 3.803 \div 2 =$	4.176m^2
⑧	$1.904 \times 3.803 =$	7.241m^2
⑨	$7.100 \times 4.491 =$	31.886m^2
⑩	$12.200 \times 3.803 =$	46.397m^2
⑪	$3.700 \times 3.191 =$	11.807m^2
⑫	$12.100 \times 3.803 =$	46.016m^2
⑬	$4.500 \times 8.000 =$	36.000m^2
⑭	$4.500 \times 4.000 =$	18.000m^2
売場面積 合計 : $2,062.776\text{m}^2$		

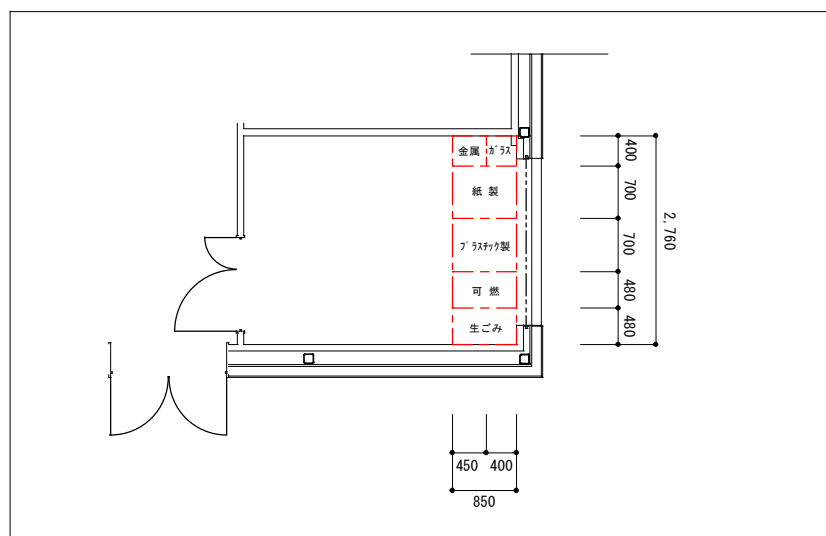
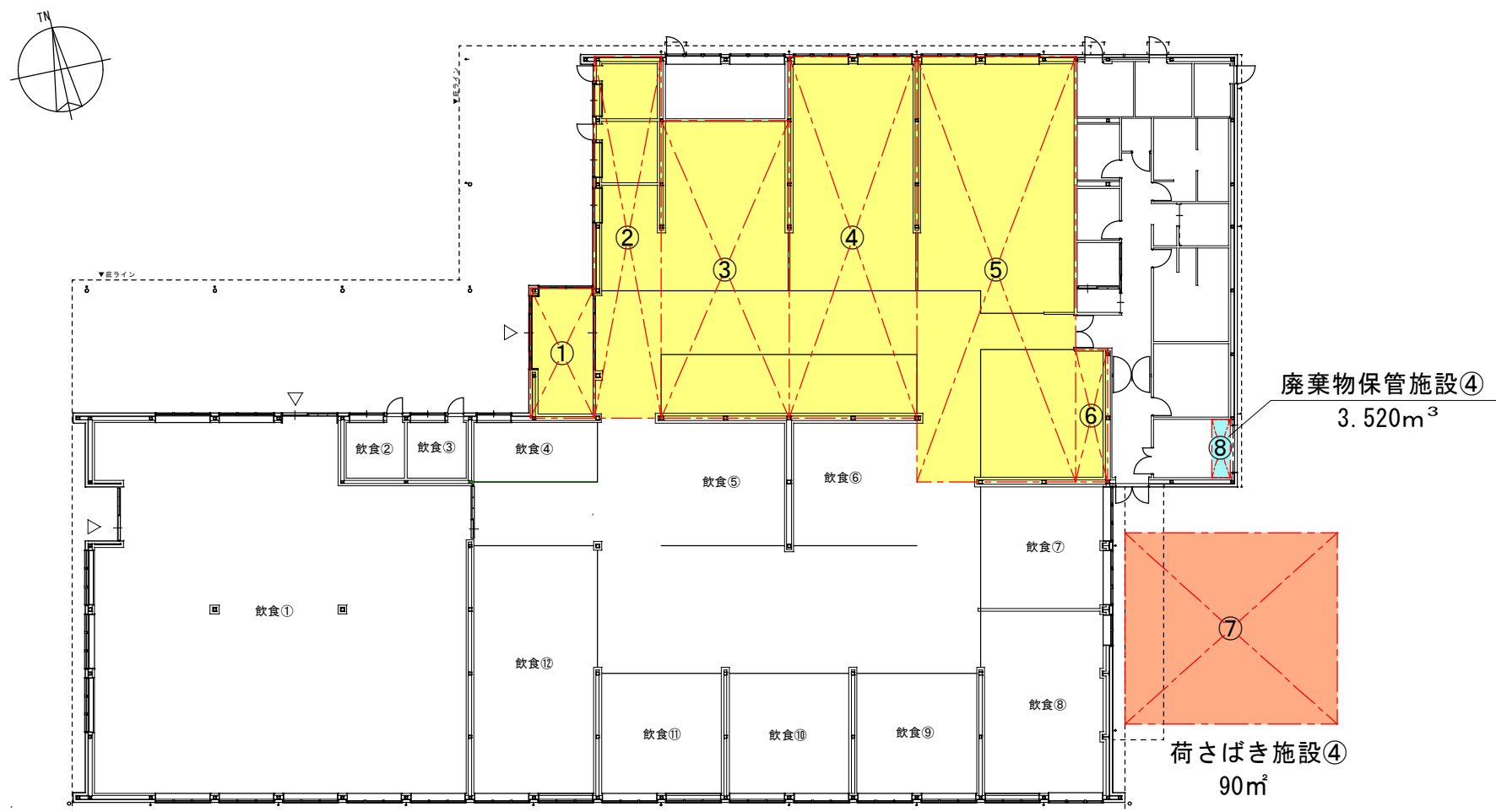
【求積表】

荷さばき施設③面積		
⑮	$8.000 \times 12.000 =$	96.000m^2
合 計 : 96.000m^2		

【求積表】

廃棄物保管施設③		
⑯	【紙製廃棄物】	
	$1.000 \times 2.900 \times 1.500 =$	4.350m^3
	【金属製廃棄物】	
	$0.800 \times 0.850 \times 1.500 =$	1.020m^3
	【ガラス製廃棄物】	
	$0.800 \times 0.750 \times 1.500 =$	0.900m^3
	【プラスチック製廃棄物】	
	$0.350 \times 2.550 + 0.650 \times 2.900 =$	2.778m^2
	$2.778 \times 1.500 =$	4.167m^3
	【生ごみ】	
	$0.800 \times 0.800 \times 1.500 =$	0.960m^3
	【その他可燃性廃棄物等】	
	$0.800 \times 0.500 \times 1.500 =$	0.600m^3
	廃棄物保管施設 (合計)	
	面 積 合 計 :	7.998m^2
	容 積 合 計 :	11.997m^3

図 4 - 4 平面図 兼 求積図 (平和堂棟)
S = 1 : 4 0 0



廃棄物保管施設拡大図 1/100

【求積表】

店舗面積			
①	6.125 × 3.000 =	18.375m ²	
②	17.000 × 3.150 =	53.550m ²	
③	14.000 × 6.000 =	84.000m ²	
④	17.000 × 6.000 =	102.000m ²	
⑤	20.000 × 7.500 =	150.000m ²	
⑥	6.220 × 1.500 =	9.330m ²	
売場面積 合計 :		417.255m ²	

【求積表】

荷さばき施設④面積			
⑦	9.000 × 10.000 =	90.000m ²	
合 計 :		90.000m ²	

【求積表】

廃棄物保管施設④			
⑧	【紙製廃棄物】		
	0.700 × 0.850 × 1.500 = 0.893m ³		
	【金属製廃棄物】		
	0.400 × 0.450 × 1.500 = 0.270m ³		
	【ガラス製廃棄物】		
	0.400 × 0.400 × 1.500 = 0.240m ³		
	【プラスチック製廃棄物】		
	0.700 × 0.850 × 1.500 = 0.893m ³		
	【生ごみ】		
	0.480 × 0.850 × 1.500 = 0.612m ³		
	【その他可燃性廃棄物等】		
	0.480 × 0.850 × 1.500 = 0.612m ³		
	廃棄物保管施設（合計）		
面 積 合 計 :		2.346m ²	
容 積 合 計 :		3.520m ³	

図 4 - 5 平面図 兼 求積図（富山場外市場棟）

S = 1 : 300

