



令和8年度 vol.1

4/23 木

14:00~18:00  
@神保公民館



加工品



おかし



スイーツ



じじじ  
マルシェ

会場:神保公民館 芝生広場  
JR千里駅より徒歩7分)



惣菜



大人気!

生協 移動販売

16:30頃~

お肉や魚・惣菜まで  
生協のお値打ち  
商品が  
盛りだくさん!



<会場案内>神保公民館  
富山市婦中町上吉川403-1



主催 Jプロジェクト じじじマルシェ部会

共催: 神保地区自治振興会、神保地区ふるさとづくり推進協議会、神保地区社会福祉協議会  
後援: 富山市 協力: とやま生活協同組合、トヨタモビリティ富山(株)  
お問い合わせ: Jプロジェクト(神保公民館)

TEL 076-469-2497 Mail jinbokouminkan@city.toyama.toyama.jp



体験交流

神保子育てサロン

主催: 神保保健推進員  
会場: 神保公民館和室1、2

参加無料 出入自由 14:30-17:00

★手あそび歌で遊ぼう!

対象・時間:  
①0-1歳向き 15:00~  
②2-6歳向き 16:00~  
各15分程度 誰でも参加可能

講師: 野田 麻里衣  
(ピアノ教室主宰)  
その他: 時間外もキーボードや小物楽器を触ってあそべます♪



★手型足型アート・魚釣りゲーム



体験交流

絵本交換会

読まなくなった大切な絵本を他の好きな本と交換できるよ!本がなくても1冊100円で交換できます。



主催: 森のようちえん まめでつぼう  
会場: 神保公民館内

体験

次世代モビリティ体験会

主催: トヨタモビリティとやま(株)  
会場: 公民館玄関



駅や畑、コンビニまでの移動に便利。  
歩くのが大変な時に使える新しい移動手段。

近隣施設

ぼ じんぼ子育て支援センター  
ぼっぽランド  
9:30~  
16:00  
通常開館

じ 神保児童館  
9:30~  
18:00  
通常開館

March

会場内にゴミ箱はありません。ゴミの持ち帰りにご協力ください。(買ったお店に返却することもできます)

神保地区住民限定

無料送迎(ボランティア)をご活用ください

ご自宅までお迎えにあがります。帰りもご自宅までお送りします。

神保公民館に手ぶらで移動!

※乗り合いとなる場合もありますのでご了承ください。

事前予約が必要です。(当日12時まで先着順)  
神保公民館にお電話076-469-2497



協力: トヨタモビリティ富山(株)

来場の方法・駐車場

駐車場には限りがあります。  
ご来場は、徒歩や自転車、近所の方と乗り合い、もしくは無料送迎をご活用ください。

出店ラインナップ ~神保のお店、生産者が大集合。本日の夕食や明日のご飯をお買い求めください。~

初出店



## Dining&Bar BelCanto

当店で人気の甘さ控えめ硬めプリンです。味はシンプルに子供から大人まで美味しくいただけます。

自家製かためプリン 400円  
イタリアンお惣菜各種  
500円~800円

bel\_canto2019

初出店



## たこ焼きごんべ

昔ながらのやさしい無添加たこ焼きのお店。しょうゆ、ソース、ゆずぼんず等バリエーション豊かに楽しめます。

8個入り 700円  
12個入り 800円

takoyaki.gonbe.mori



## なかや

神保で長く愛されている魚屋さんです。昆布締めや自慢の手作り惣菜をぜひご賞味ください。

エビフライ 2本入 500円  
白エビの天ぷら 500円  
鶏からあげ 5個入 200円

nakaya2100



自家焙煎珈琲豆

## BEANS

オーガニックや地球のことを考えた珈琲豆を選び、神保で丁寧に特徴を生かした焙煎をし、お客様に寄り添った味わいに。

ドリップコーヒー 600円  
ドリンク各種

8\_beans\_coffee\_8



## 加藤製菓

神保の製菓店。美味しいあんこがたっぷりの食べごたえ満点のあんどうナツです★

あんどうなつ  
(米粉・えごま)  
8個400円/4個200円  
えごまどら焼き 200円

katou\_seika

workshop

## mayuyu♡handmade



神保在住の手作り作家さんのお店。好きなビーズを繋いでオリジナルのブレスレットを作りましょう

ブレスレット 400円

1713\_mayuyu

## BEEDAYS



富山県産の非加熱の蜂蜜、加工蜂蜜、キャンドルなどを販売します。自然とミツバチからの恵みの蜂蜜。

はちみつ 720円/80g  
ミツロウキャンドル  
400円~2000円

beedays\_honey

初出店



## Muscolo

上吉川ニュータウンにある自宅サロンです。オールハンドで丁寧にほぐします。

もみほぐし 20分 1,000円

muscolo12

## 神戸屋神明店



神保出身の創業者がお店を構えて68年。変わらない味食べたら涙が止まらないよ!

涙コロッケ2個入り 250円  
串カツ2本入り 250円

委託販売

※委託販売は本部テントで行います  
五箇山のねこのくら工房



素材がよければ旨いのがふつうの考えで地元の大豆を厳選し、消泡剤を使わない、自然な豆腐作りをしています。

堅豆腐・姫あげ・鎧あげ

https://nekonokura.com/

## 長沢営農組合



営農で栽培したお米や桃で、ふわもち米粉ドーナツや桃ジャム、桃果汁飲料を作りました。

米粉ドーナツ 250円  
桃果汁飲料 350円  
桃ジャム 600円

https://nagasawa-agri.jp/

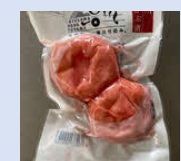


## プチフルテレサ

米粉のグルテンフリー焼き菓子店。無添加・オーガニックなどのこだわり素材を使用しています。

シフォンケーキ 330円~  
クッキー 200円~

puchifuuru\_teresa



## 音川加工

音川の美味しいお米の味を活かした音川の土と人が育んだ「ふるさと味」をお届けします。

栗おこわ 400円  
きなこ餅 350円  
赤かぶ漬 400円

https://www.knei.jp/~otokakou/

委託販売

※委託販売は本部テントで行います

## 千里ショップ



マルシェ事務局が選んだ神保の特選惣菜。今回は、小倉にある「千里ショップ」の品物を厳選!

焼き鳥 400円  
おにぎり 200円

初出店

workshop

## kikiki



ヒンメリ体験しませんか? 麦わらかカラーストローを選んでひとつ20分で作れます。ヒンメリとはフィンランドの伝統的な飾りで麦わらに糸を通して結んで作ります。

kikiki\_minami

workshop



森のようちえん

## まめでっぼう

自然体験を軸とした保育施設です。大人も子どもも、楽しめるお店に遊びにきてね

木片遊びワークショップ  
絵本交換会

mori\_mamedepo



## どんどん焼き むっちゃん

富山のソールフード「どんどん焼き」をその場で焼いて販売します。アツアツをお渡しします。

どんどん焼き 250円  
チーズ入り 300円

mutsuko1185



## だがじや

駄菓子 20円~  
神保っ子たちが、自分のお金で自分のためのお菓子を買うための駄菓子屋さん。もちろん大人も買物OK!

OPEN 14:00~

and more (その他の出店、詳細はインスタグラムで御確認ください。)

神保のお店 (住民・事業者・出身者)

県内生産者・生産物のお店

近隣(古里・音川・八尾)の食品・雑貨・WS

昔ながらのだがし、子供の遊び