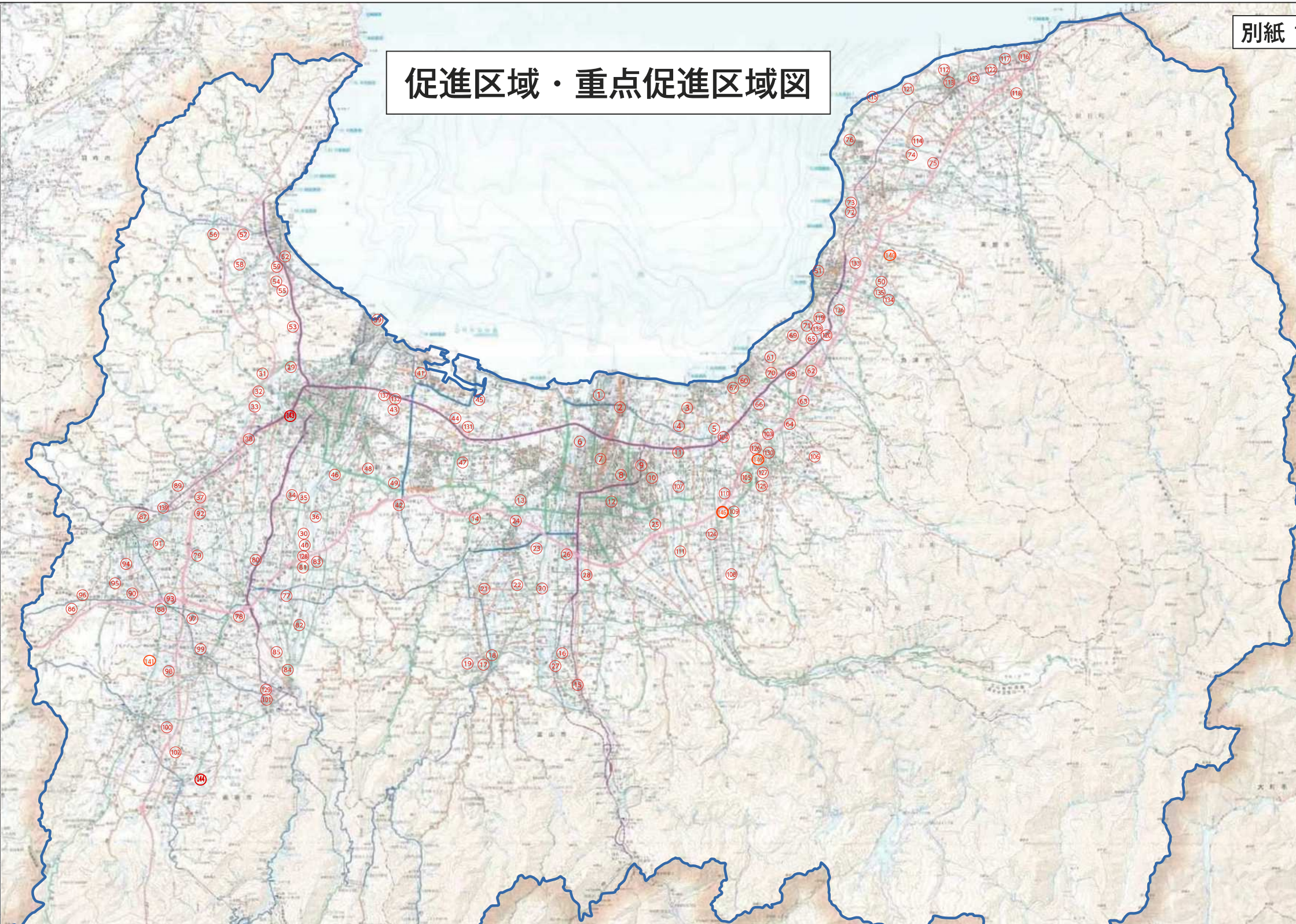


促進区域・重点促進区域図



| | |
|----|-----------------|
| 1 | 富山北部地区 |
| 2 | 米田・中田地区 |
| 3 | 第三機械工業センター |
| 4 | 水橋リバーサイドパーク |
| 5 | 上条工業団地 |
| 6 | 興人・下新日曹町地区 |
| 7 | 下奥井地区 |
| 8 | 荒川地区 |
| 9 | 新庄本町・向新庄地区 |
| 10 | 日俣地区 |
| 11 | 富山企業団地 |
| 12 | 不二越本町地区 |
| 13 | 金屋企業団地 |
| 14 | 呉羽南部企業団地 |
| 15 | 大沢野機械工業センター |
| 16 | 中大久保企業団地・下大久保地区 |
| 17 | 八尾機械工業センター |
| 18 | 八尾町福島地区 |
| 19 | 富山八尾中核工業団地 |
| 20 | 婦中鉄工業団地地区 |
| 21 | 婦中機械工業センター |
| 22 | 宮野工業団地・婦中企業団地 |
| 23 | 臨空工業団地 |
| 24 | 婦中町笹倉地区・西本郷企業団地 |
| 25 | 第二機械工業センター |
| 26 | 黒瀬・萩原・八日町地区 |
| 27 | 大沢野西部企業団地 |
| 28 | 上野地区 |
| 29 | 二上工業地域 |
| 30 | 高岡オフィスパーク |
| 31 | 岩坪工業団地 |
| 32 | 手洗野企業団地 |
| 33 | 四日市工業団地 |
| 34 | 戸出工業団地 |
| 35 | 高岡機械工業センター |
| 36 | 中田上麻生工業団地 |
| 37 | 大滝工業団地 |
| 38 | 池田工業地域 |
| 39 | 伏木万葉ふ頭港湾地域 |
| 40 | ICパーク高岡 |
| 41 | 富山新港臨海工業地帯 |
| 42 | 小杉インターパーク |
| 43 | 大島企業団地 |
| 44 | 稲積リバーサイドパーク |
| 45 | 七美工業団地 |

| | |
|-----|-------------|
| 108 | 釜ヶ淵地区 |
| 109 | 野町・下新地区 |
| 110 | 寺田地区 |
| 111 | 西大森地区 |
| 112 | 入善駅北地区 |
| 113 | 入善中央地区 |
| 114 | 黒部川右岸地区 |
| 115 | 入善海洋深層水企業団地 |
| 116 | 平柳地区 |
| 117 | 草野地区 |
| 118 | 大家庄地区 |
| 119 | 魚津企業団地 |
| 120 | 魚津西部企業団地 |
| 121 | 青木北地区 |
| 122 | 古黒部地区 |
| 123 | 檜山地区 |
| 124 | 前沢地区 |
| 125 | 横越地区 |
| 126 | 上市スマートIC地区 |
| 127 | 正印地区 |
| 128 | 柳瀬地区 |
| 129 | 井波地区 |
| 130 | 鶴柿沢地区 |
| 131 | 大江地区 |
| 132 | 冲塚原企業団地 |
| 133 | 吉島地区 |
| 134 | 道坂地区 |
| 135 | 東山地区 |
| 136 | 宮津地区 |
| 137 | 寺塚原地区 |
| 138 | 住吉地区 |
| 139 | 芹川企業団地 |
| 140 | 小川寺地区 |
| 141 | 和泉地区 |
| 142 | 若杉地区 |
| 143 | 高岡IC周辺地区 |
| 144 | 北野地区 |
| 145 | 下新・沢端地区 |

| | | | | | | | | | | | | | | | | | | | | | | | | | | | | | | | | | | | | | | | |
|--------|--------|--------|----------|--------|--------|-----|-------|-------------|------|------|---------|-------|-----|-------|--------|-------------|------------|--------|----------|------|------|------|-------|----------|------|--------|--------------------|-------------|-------------|---------|------|-------|------|------|------|------|-------|------|------|
| 46 | 47 | 48 | 49 | 50 | 51 | 52 | 53 | 54 | 55 | 56 | 57 | 58 | 59 | 60 | 61 | 62 | 63 | 64 | 65 | 66 | 67 | 68 | 69 | 70 | 71 | 72 | 73 | 74 | 75 | 76 | 77 | 78 | 79 | 80 | 81 | 82 | 83 | 84 | 85 |
| 広上工業団地 | 針原企業団地 | 大門企業団地 | 小杉流通業務団地 | 東山工業地区 | 本新工業地区 | 窪地区 | 上田子地区 | 上泉・下田子・大浦地区 | 堀田地区 | 上田地区 | 鞍川・大野地区 | 西本木地区 | 園地区 | 下梅沢地区 | 滑川鉄工団地 | 滑川工業地区・栗山地区 | 滑川インター周辺地区 | 本江工業団地 | 滑川東部工業団地 | 有金地区 | 江尻地区 | 中新地区 | 中野島地区 | 法花寺・野町地区 | 北野地区 | 石田企業団地 | 岡工業団地・新石田企業団地・牧野地区 | 黒部鉄工団地・杏掛地区 | 若果企業団地・荻生地区 | 吉田・越湖地区 | 庄下地区 | 東野尻地区 | 若林地区 | 油田地区 | 柳瀬地区 | 太田地区 | 東般若地区 | 青島地区 | 種田地区 |

| | | | | | | | | | | | | | | | | | | | | | |
|--------------|------|------|-------|-----------|-------------------|--------|--------|---------|--------|--------|------|---------|-------|-------------|------|------|------|------|--------|------|---------------|
| 86 | 87 | 88 | 89 | 90 | 91 | 92 | 93 | 94 | 95 | 96 | 97 | 98 | 99 | 100 | 101 | 102 | 103 | 104 | 105 | 106 | 107 |
| 小矢部フロンティアパーク | 石動地区 | 津沢地区 | 岡農工団地 | 浅地・名畑農工団地 | 水牧農工団地及び小神・水牧企業団地 | 五社企業団地 | 津沢企業団地 | 矢水町企業団地 | 浜江企業団地 | 末友企業団地 | 本江地区 | 晩田・前田地区 | 岩武新地区 | 二日町・野尻・梅原地区 | 井波地区 | 大窪地区 | 森尻地区 | 久金地区 | 神田工業地区 | 広野地区 | 利田・塚越・浅生・鈴木地区 |

促進区域外縁

重点促進区域

※「29 二上工業地域」「31 岩坪工業団地」「35 高岡機械工業センター」「62 滑川工業地区・栗山地区」については、土地利用調整区域も設定