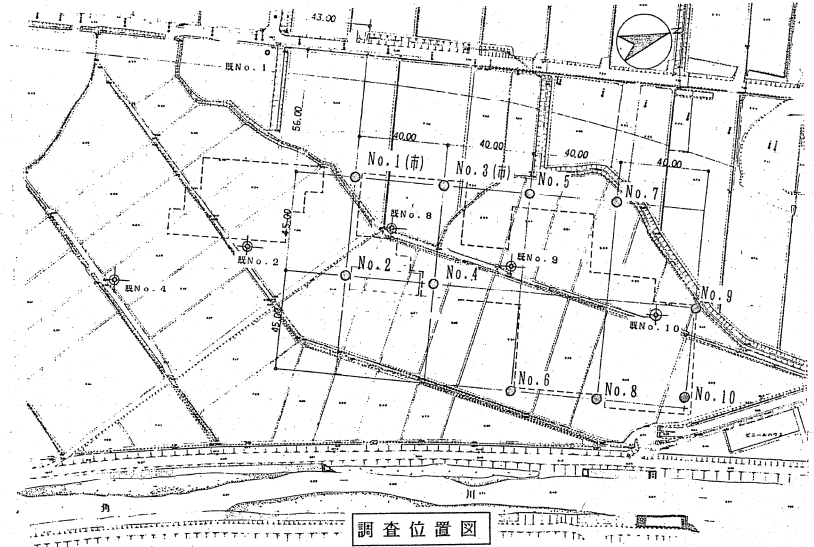
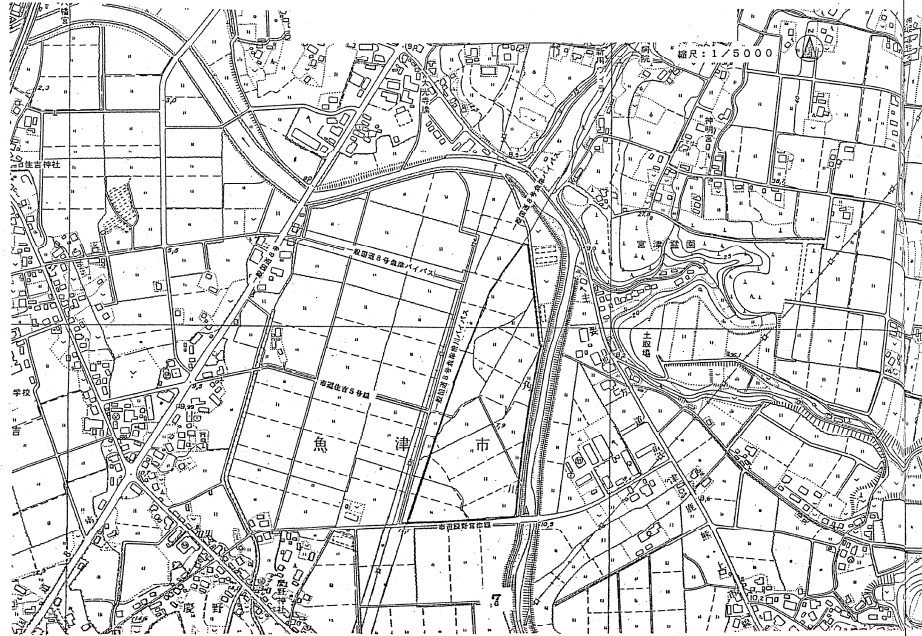
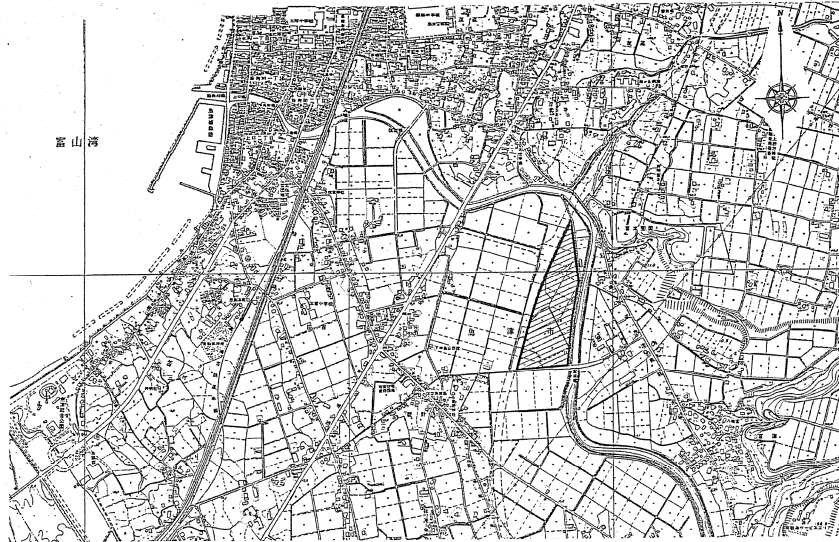


別紙4-2
地盤調査結果 (竣工図より抜粋)



調査位置図

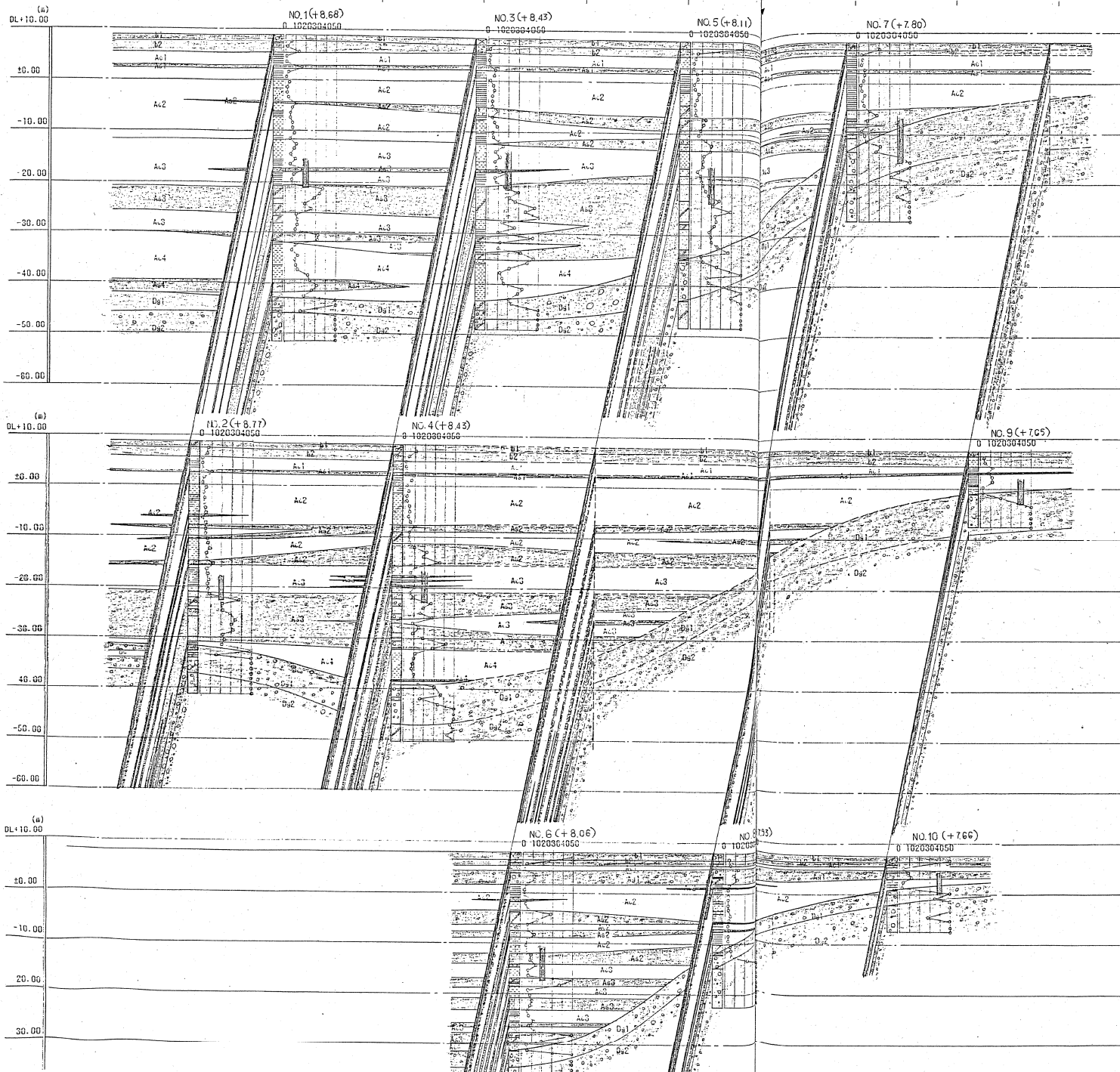


(注) 本図における(孔内)水位は下記○印による。

- 地下水位面までの間を、無水圧によって確認したもの。
- 地中の有孔管(ストレーナー)を設置し観測したもの。
- 一般の孔内水位で、1日の作業が終了した時又は、ボーリング作業を終了した時、ベントナイト液を一杯に張っておき翌朝その泥水位を測定したもの(一晩のうちにある程度低下)。例えば深度1.5mの所にGL-6.5mと記入あれば1.5mまで掘った時の泥水位が一晩で6.5m低下したと言う事になる。又特に記入なければ、最大掘削深度における値である。
- 更に上記孔内を清水で洗い、真水に替え同様に測定したもの。

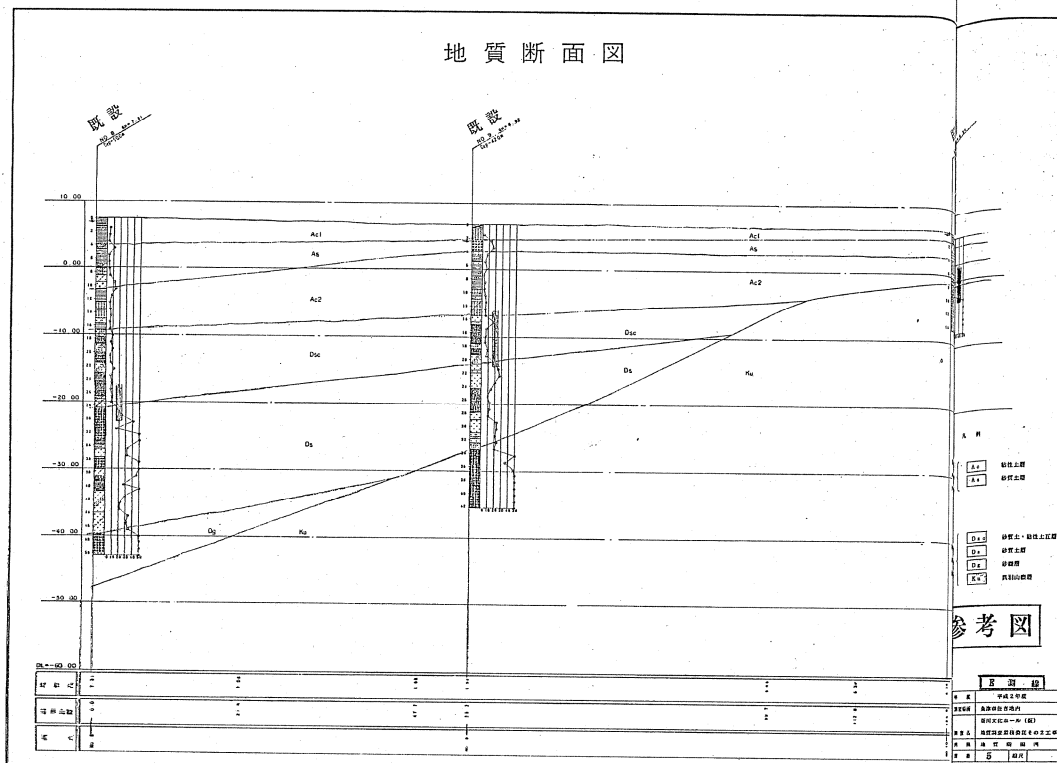
いずれにしても、孔壁の崩壊等で十分な成果を得られない場合も多く、この値は、大体の地下水位が低いか高いかの、目安をあらわしている。

別紙4-2 地盤調査結果 (竣工図より抜粋)



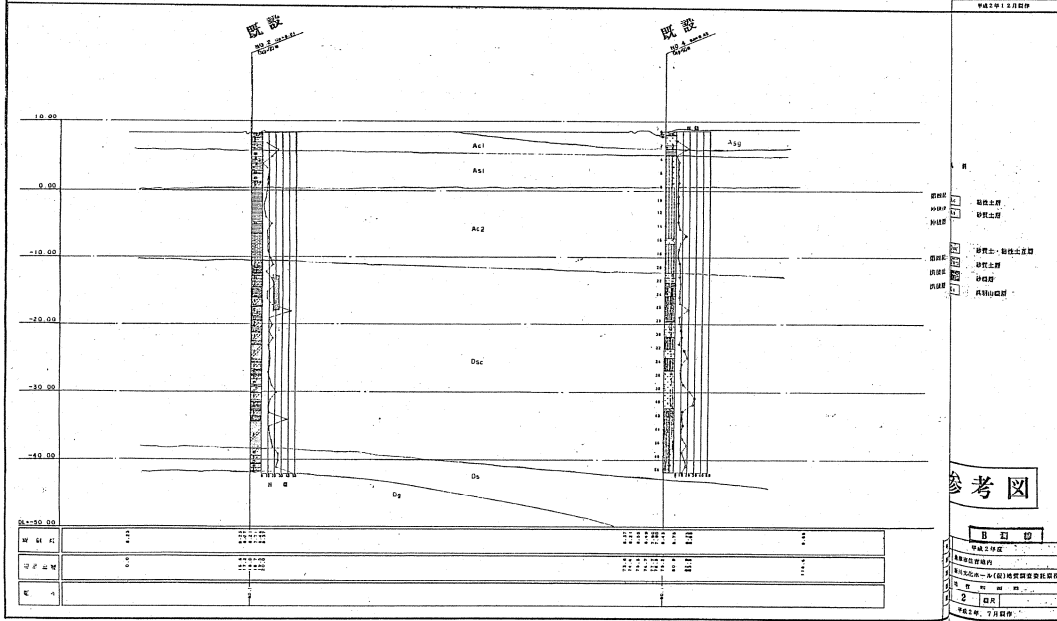
地層年代	地層名	土質名	記号	N 値	記号	
第四紀	沖積世	沖積層	硬土	4~50	硬400mm位の玉石を伴う砂礫からなる。礫は、径2~80mm位の円礫を主体とする。礫間は、80~800位の、隙間は、粗粒砂を主体とする。暗褐色~暗灰色の粘土・シルト・砂・砂礫が交互に分布する。また、場所によっては腐植物を多く含む層状がある。旧耕層土。	
			旧耕層土	b2	2~13	
	洪積世	洪積層	粘土	Ac1	1~4	層上部から層下部まで4枚の層からなる。暗灰色の粘土およびシルトを主体とするが、所々に砂礫土を伴い砂質シルト・砂混じりシルトとなる。また、一部では暗褐色・粗粒砂を層状に介在し、これらの層との互層状を呈す所が見られる。更に、腐植物・腐植土を伴い多く混入するところでは暗褐色を帯びる。
			粘土	Ac2	7~12	
			粘土	Ac3	5~15	
			粘土	Ac4	8~16	
			砂	As1	6~16	粘土層と同様に、層上部から層下部まで4枚の層からなる。土質は、細粒土を主体とする所と、粗粒土を主体とする所に区分される。粗粒土は、細粒砂を主体とするが、所々に粘土・シルト・腐植物を伴い、場所によってはシルト質砂、シルト混じり砂、腐植物混じり砂状となる。N値は、粗粒土に比較して小さい。
			砂	As2	4~35	
			砂礫	As3	7~50	粗粒土は、中粒砂~粗粒砂を主体とするが、所々に、径2~80mm位の円礫を伴い、腐植物・砂および砂礫状となる。
			砂礫	As4	23~32	粘土・シルトを伴い、場所によっては互層状を呈す。
洪積世	洪積層	砂礫	8~13	径2mm~80mm (最大径150mm位)の円礫を主体とする。礫比は、70~80%位、隙間は粗粒砂を主体とするが、一部に砂の層が見られる。Dg1層に、0.60~0.65mの層厚で分布する。		
		粘土	12~50	暗灰色の粘土・シルトを主体とするが、粗粒砂や粗粒砂を伴う。		
洪積世	洪積層	砂礫	38~50	径2~80mmの礫を主体とするが、200~500mm以上の玉石を伴う。礫は、主に硬質な安山岩や花崗岩からなる。礫間は粗粒砂を主体とするが、所々に粘土を伴う所や砂の混入した所が見られる。色別は、暗褐色を呈す。		
		砂礫	48	径2~80mmの礫を主体とするが、300mm位の玉石を伴う。礫は、主に硬質な安山岩や花崗岩からなるが、腐植物も多く混入する。礫間は、粗粒砂を主体とするが、全体に腐植物が混入、砂質土状を呈す。色別は、灰褐色を呈す。		

地質断面図



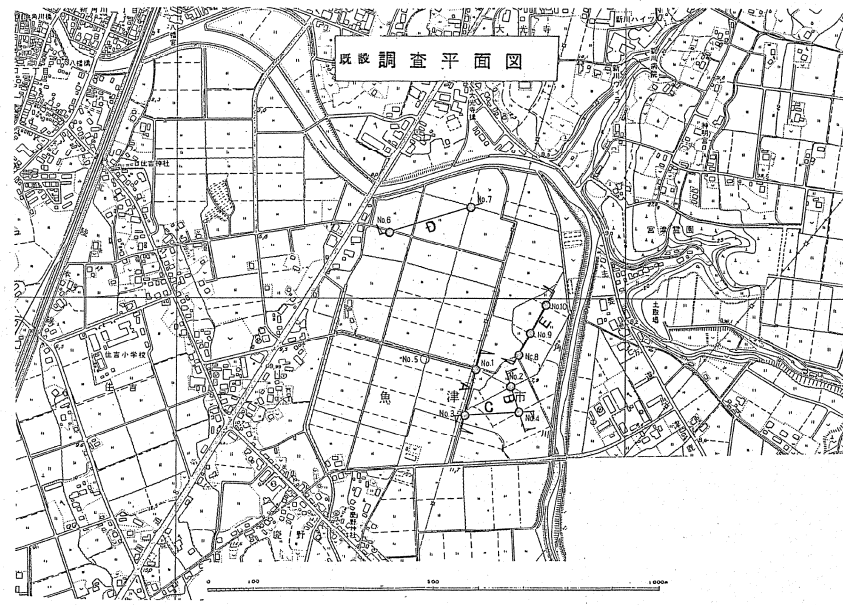
参考図

図名	地質断面図
図尺	1:100
図式	地質調査
図例	地質記号
図説	地質記号



参考図

図名	地質断面図
図尺	1:100
図式	地質調査
図例	地質記号
図説	地質記号



調査名称 富山県新川文化ホール(仮称)新築1工区

ボーリング名 No. 2 調査期間 平成31年2月24日～4年1月10日

免状種類 国土院 調査者名 山本 隆夫

ボーリング名 No. 1 調査期間 平成31年2月27日～4年1月18日

免状種類 国土院 調査者名 山本 隆夫

ボーリング名 No. 2 調査期間 平成31年2月24日～4年1月10日

免状種類 国土院 調査者名 山本 隆夫

ボーリング名 No. 1 調査期間 平成31年2月27日～4年1月18日

免状種類 国土院 調査者名 山本 隆夫

ボーリング名 No. 2 調査期間 平成31年2月24日～4年1月10日

免状種類 国土院 調査者名 山本 隆夫

ボーリング名 No. 1 調査期間 平成31年2月27日～4年1月18日

免状種類 国土院 調査者名 山本 隆夫

ボーリング名 No. 2 調査期間 平成31年2月24日～4年1月10日

免状種類 国土院 調査者名 山本 隆夫

ボーリング名 No. 1 調査期間 平成31年2月27日～4年1月18日

免状種類 国土院 調査者名 山本 隆夫

ボーリング名 No. 2 調査期間 平成31年2月24日～4年1月10日

免状種類 国土院 調査者名 山本 隆夫

調査名 富山県新川文化ホール(仮称)建築主体工事

Table with project details: オーリング名, 発注機関, 調査期間, 調査場所, 調査者, 調査日, 調査時間, 調査内容, 調査結果, 調査方法, 調査費用.

Table with project details: オーリング名, 発注機関, 調査期間, 調査場所, 調査者, 調査日, 調査時間, 調査内容, 調査結果, 調査方法, 調査費用.

Main data table for borehole logs (1-24). Columns include depth (m), soil type, and test results. Includes a graph of groundwater level (N値) vs depth.

Main data table for borehole logs (25-47). Columns include depth (m), soil type, and test results. Includes a graph of groundwater level (N値) vs depth.

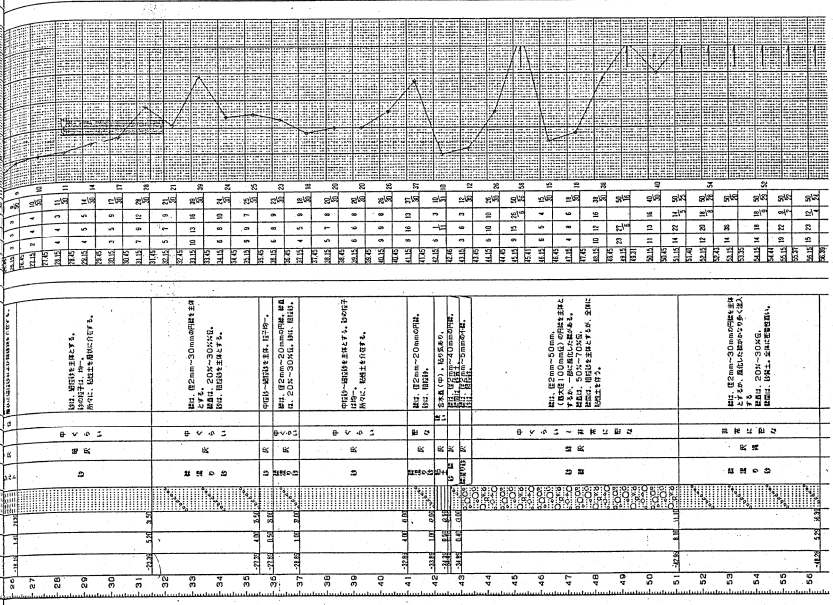
Main data table for borehole logs (48-57). Columns include depth (m), soil type, and test results. Includes a graph of groundwater level (N値) vs depth.

Main data table for borehole logs (58-67). Columns include depth (m), soil type, and test results. Includes a graph of groundwater level (N値) vs depth.

別紙 表名 富山県新川文化ホール(仮称)地盤調査結果

Header information table including project name, location, and dates.

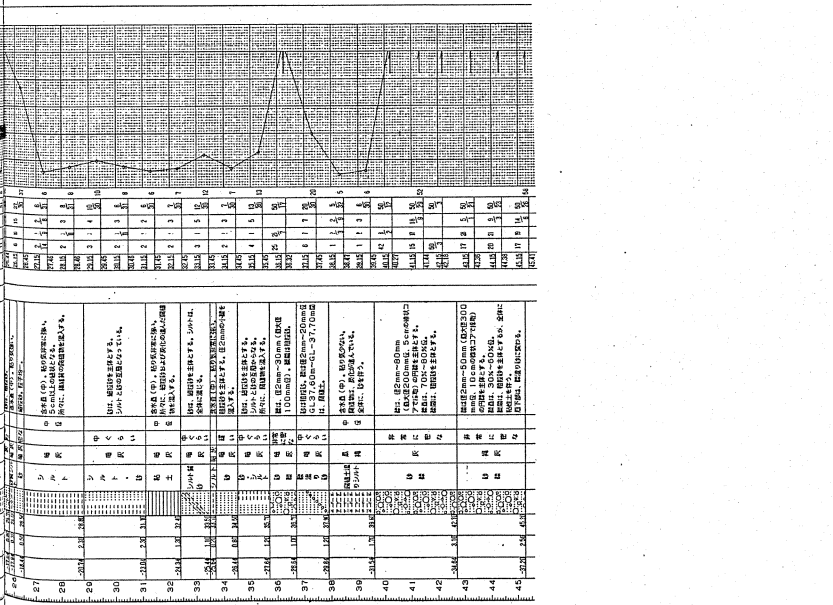
Main data table for the first section, containing soil test results, soil types, and groundwater levels.



別紙 表名 富山県新川文化ホール(仮称)地盤調査結果

Header information table for the second section.

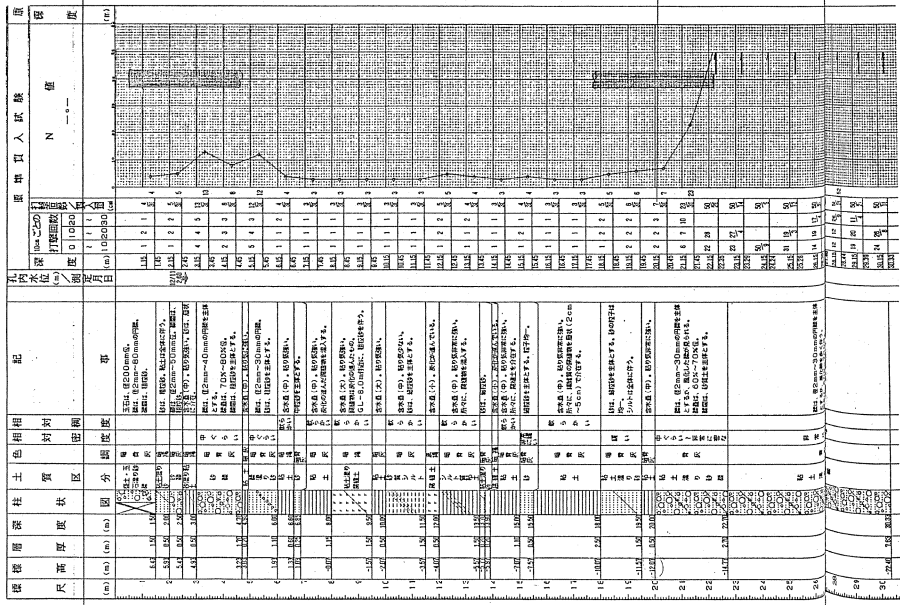
Main data table for the second section, containing soil test results, soil types, and groundwater levels.



調査名称 富山県新川文化ホール(仮称) 地盤調査記録

調査工事名称

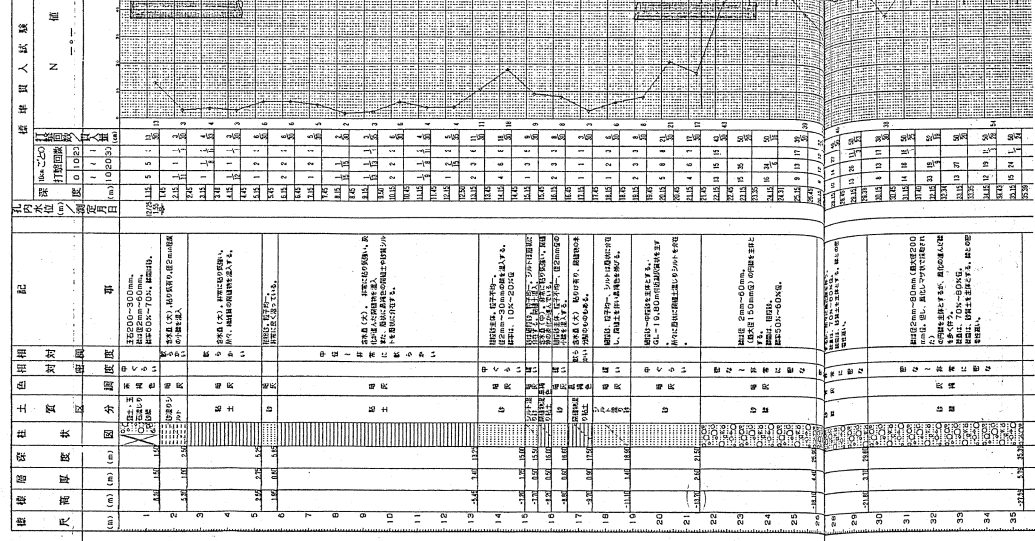
ボーリング名	No.0	調査位置	富山県富山市・富野・富野大町公園内
発注機関	富山県建設部	調査期間	平成31年12月10日～31年12月10日
調査業者名	山本建設株式会社	主任技師	田中 浩一
代表者	田中 浩一	調査者	コトヤマ
孔口標高	13m	方位	北緯 YH-1
総掘進長	15.5m	調査機	ワン-NF75
		記録機	ポンプ



調査名称 富山県新川文化ホール(仮称) 地盤調査記録

調査工事名称

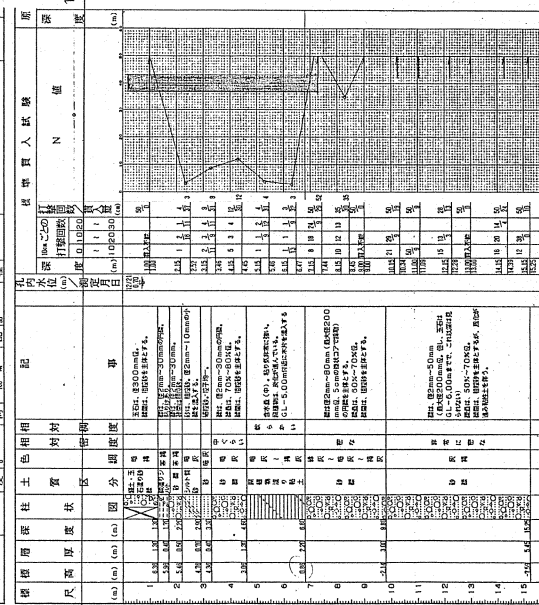
ボーリング名	No.7	調査位置	富山県富山市・富野・富野大町公園内
発注機関	富山県建設部	調査期間	平成31年12月29日～31年1月8日
調査業者名	山本建設株式会社	主任技師	田中 浩一
代表者	田中 浩一	調査者	コトヤマ
孔口標高	13m	方位	北緯 YBM-05DS
総掘進長	15.5m	調査機	ワン-NF70
		記録機	ポンプ



調査名称 富山県新川文化ホール(仮称) 地盤調査記録

調査工事名称

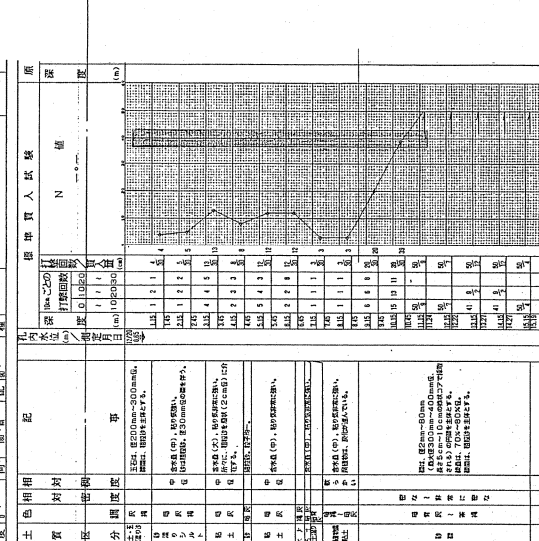
ボーリング名	No.10	調査位置	富山県富山市・富野・富野大町公園内
発注機関	富山県建設部	調査期間	平成31年12月29日～31年12月24日
調査業者名	山本建設株式会社	主任技師	田中 浩一
代表者	田中 浩一	調査者	コトヤマ
孔口標高	13m	方位	北緯 YH1
総掘進長	15.5m	調査機	ワン-NF75
		記録機	ポンプ



調査名称 富山県新川文化ホール(仮称) 地盤調査記録

調査工事名称

ボーリング名	No.8	調査位置	富山県富山市・富野・富野大町公園内
発注機関	富山県建設部	調査期間	平成31年12月29日～31年12月24日
調査業者名	山本建設株式会社	主任技師	田中 浩一
代表者	田中 浩一	調査者	コトヤマ
孔口標高	13m	方位	北緯 YH-1
総掘進長	15.5m	調査機	ワン-NF75
		記録機	ポンプ



調査工事名 富山県新川文化ホール(仮)建設調査記録簿

Project information table including No. 4, location, and dates.

Site information table including No. 4, location, and dates.

Soil test information table including No. 4, location, and dates.

Soil test information table including No. 4, location, and dates.

Soil test information table including No. 4, location, and dates.

Soil test information table including No. 4, location, and dates.

Soil test information table including No. 4, location, and dates.

Soil test information table including No. 4, location, and dates.

Soil test information table including No. 4, location, and dates.

Soil test information table including No. 4, location, and dates.

Soil test information table including No. 4, location, and dates.

Soil test information table including No. 4, location, and dates.

Soil test information table including No. 4, location, and dates.

Soil test information table including No. 4, location, and dates.

Soil test information table including No. 4, location, and dates.

Soil test information table including No. 4, location, and dates.

Soil test information table including No. 4, location, and dates.

Soil test information table including No. 4, location, and dates.

Project information table including No. 5, location, and dates.

Soil test information table including No. 5, location, and dates.

Soil test information table including No. 5, location, and dates.

Soil test information table including No. 5, location, and dates.

Soil test information table including No. 5, location, and dates.

Soil test information table including No. 5, location, and dates.

Soil test information table including No. 5, location, and dates.

Soil test information table including No. 5, location, and dates.

Soil test information table including No. 5, location, and dates.

Soil test information table including No. 5, location, and dates.

Soil test information table including No. 5, location, and dates.

Soil test information table including No. 5, location, and dates.

Soil test information table including No. 5, location, and dates.

Soil test information table including No. 5, location, and dates.

Soil test information table including No. 5, location, and dates.

Soil test information table including No. 5, location, and dates.

Soil test information table including No. 5, location, and dates.

Soil test information table including No. 5, location, and dates.