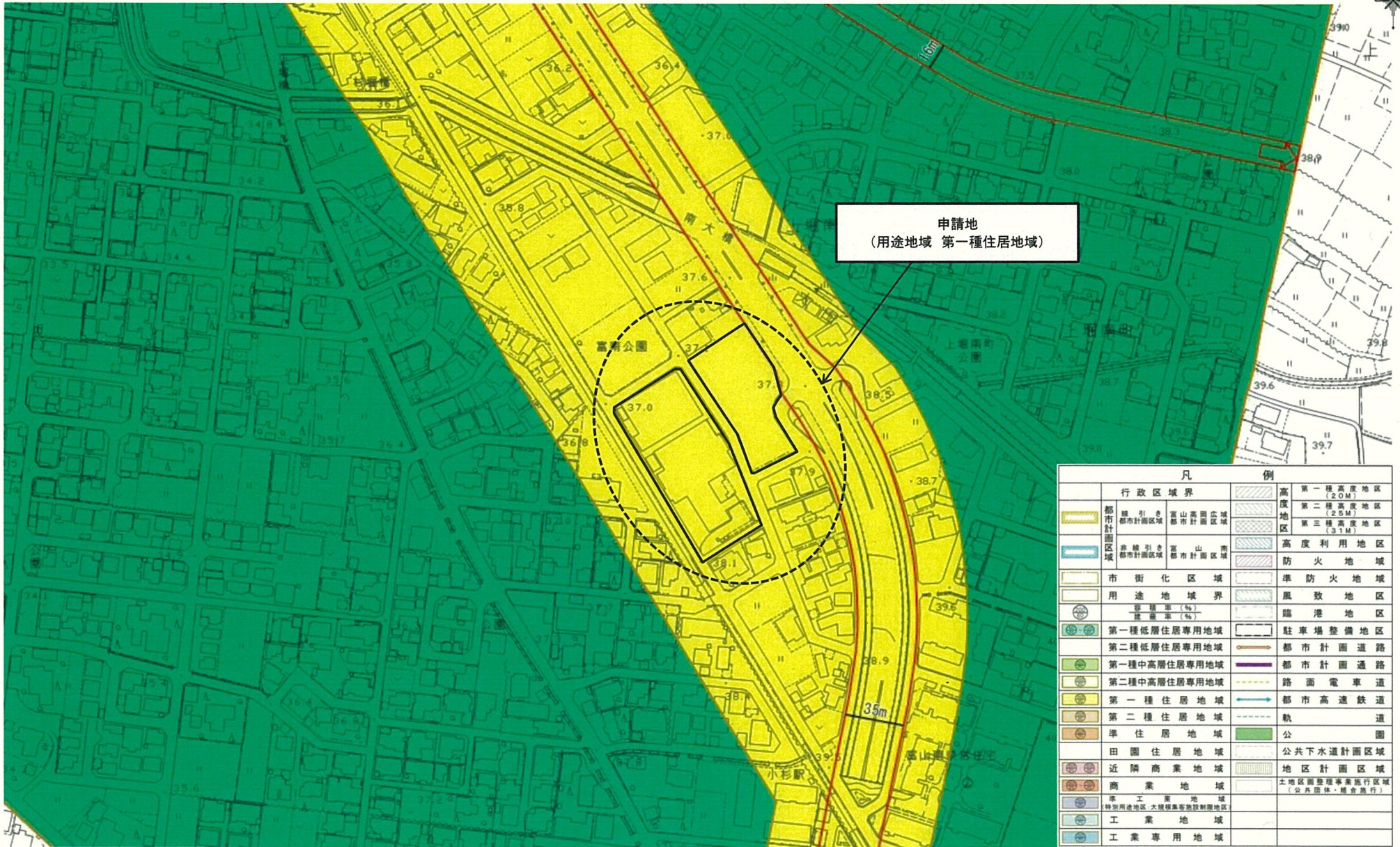


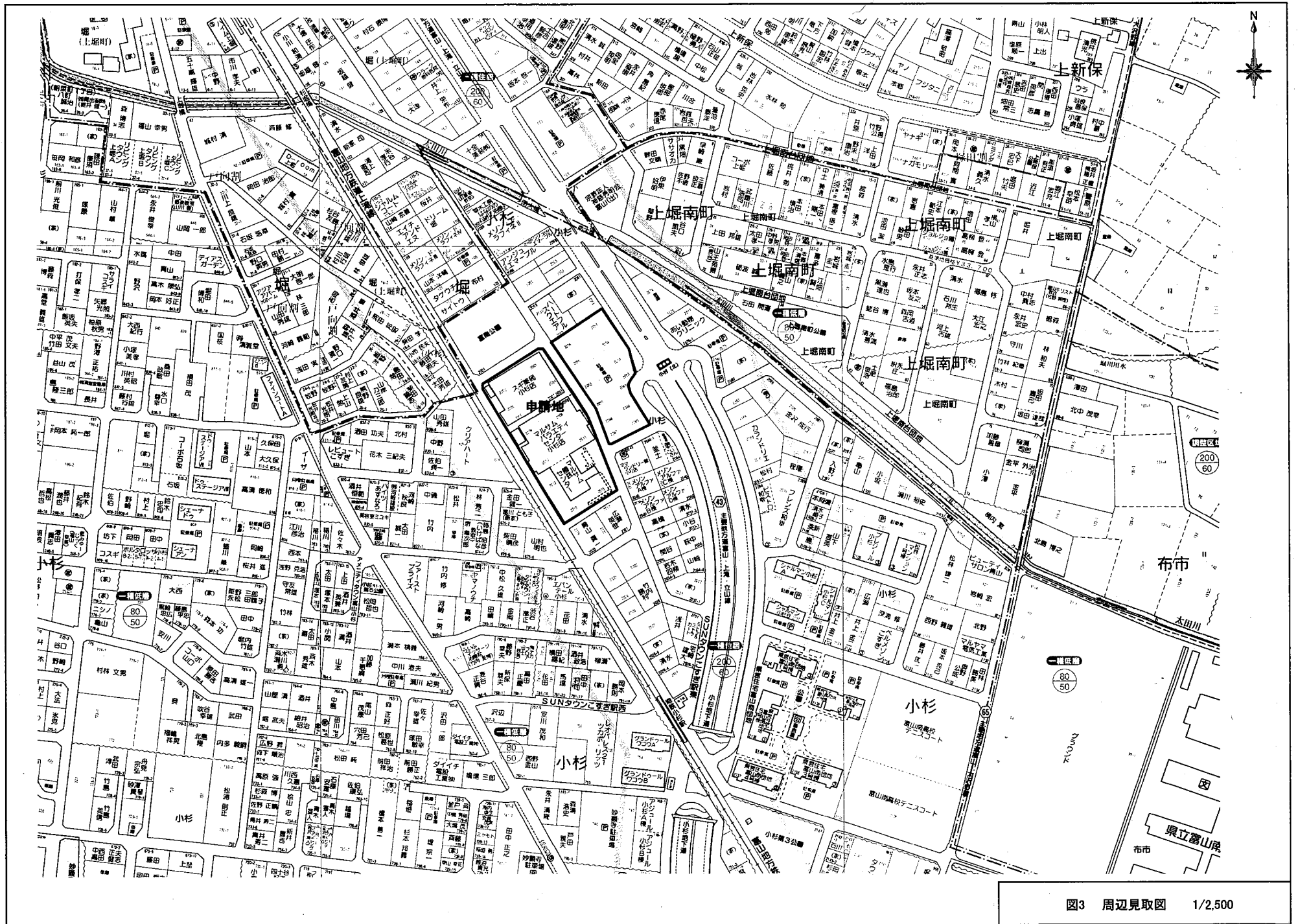
図1 建物位置図 1/15,000

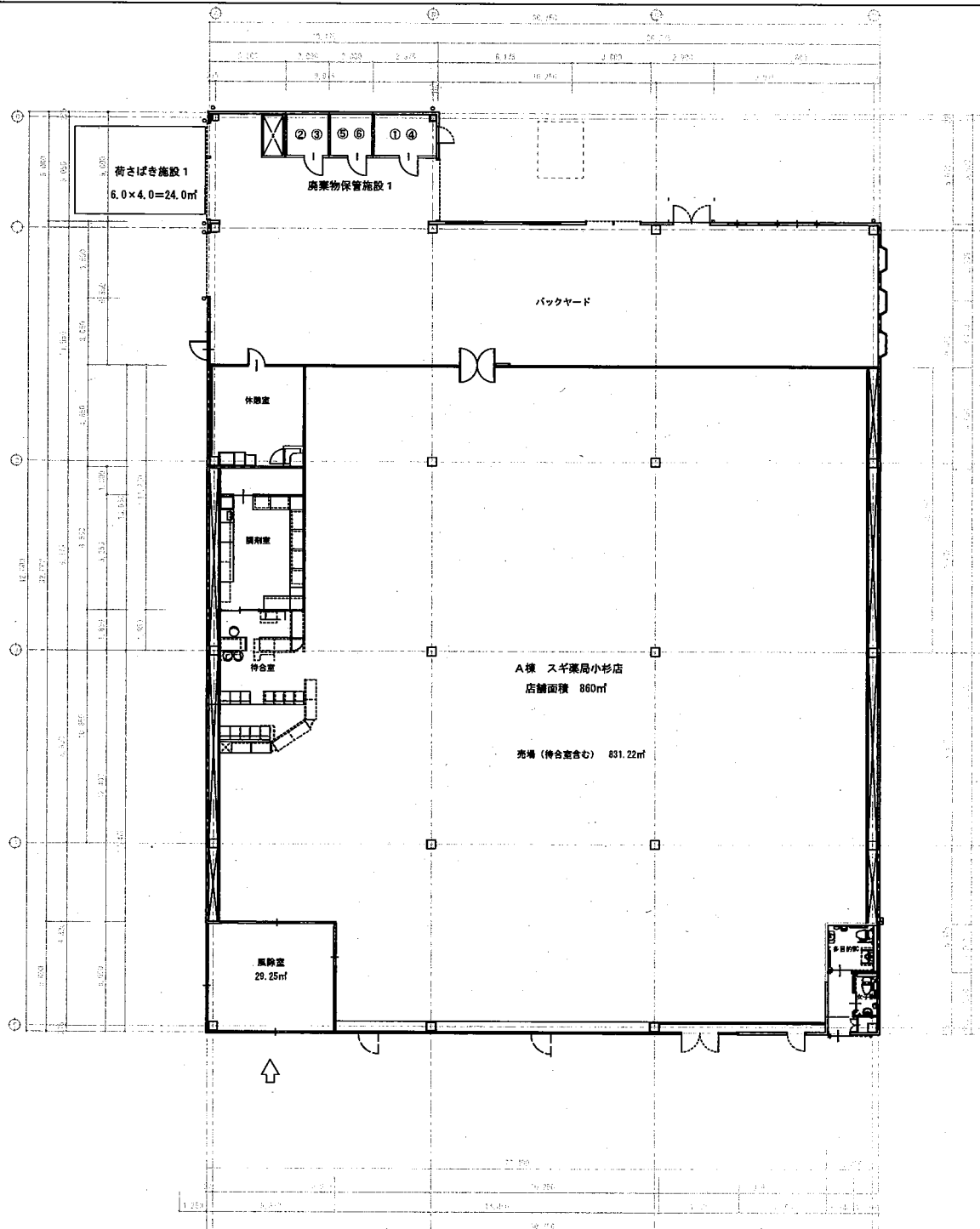


申請地
(用途地域 第一種住居地域)

凡		例	
行政区域界		高度第一種高度地区 (2.0M)	
都市計画区域		高度第二種高度地区 (2.5M)	
都市計画区域		高度第三種高度地区 (3.1M)	
市街化区域		高度利用地区	
用途地域界		防火地域	
容積率 (%)		準防火地域	
建築率 (%)		風致地区	
第一種低層住居専用地域		臨港地区	
第二種低層住居専用地域		駐車場整備地区	
第一種中高層住居専用地域		都市計画道路	
第二種中高層住居専用地域		都市計画通路	
第一種住居地域		路面電車道	
第二種住居地域		都市高速鉄道	
準住居地域		軌道	
田園住居地域		公園	
近隣商業地域		公共下水道計画区域	
商業地域		地区計画区域	
準工業地域		土地区画整理事業施行区域 (公共団体の場合を除く)	
特別用途地区(大規模旅客施設設置地区)			
工業地域			
工業専用地域			

図2 用途地域図 1/2,500





【 廃棄物保管施設 1 詳細 】

2	3	5	6	1	4
---	---	---	---	---	---

2,000 2,000 3,000

2,000

①紙製廃棄物等
 ④プラスチック製廃棄物等
 $3.0 \times 2.0 = 6.0\text{m}^2$
 $6.0\text{m}^2 \times 1.5\text{m (h)} = 9.0\text{m}^3$
 ⑤生ゴミ等
 ⑥その他の可燃性廃棄物等
 $2.0 \times 2.0 = 4.0\text{m}^2$
 $4.0\text{m}^2 \times 1.5\text{m (h)} = 6.0\text{m}^3$
 ②金属製廃棄物等
 ③ガラス製廃棄物等
 $2.0 \times 2.0 = 4.0\text{m}^2$
 $4.0\text{m}^2 \times 1.5\text{m (h)} = 6.0\text{m}^3$

面積 : 14.0m² 容量 : 21.0m³

図5-1 1階平面図 (A棟) 1/200

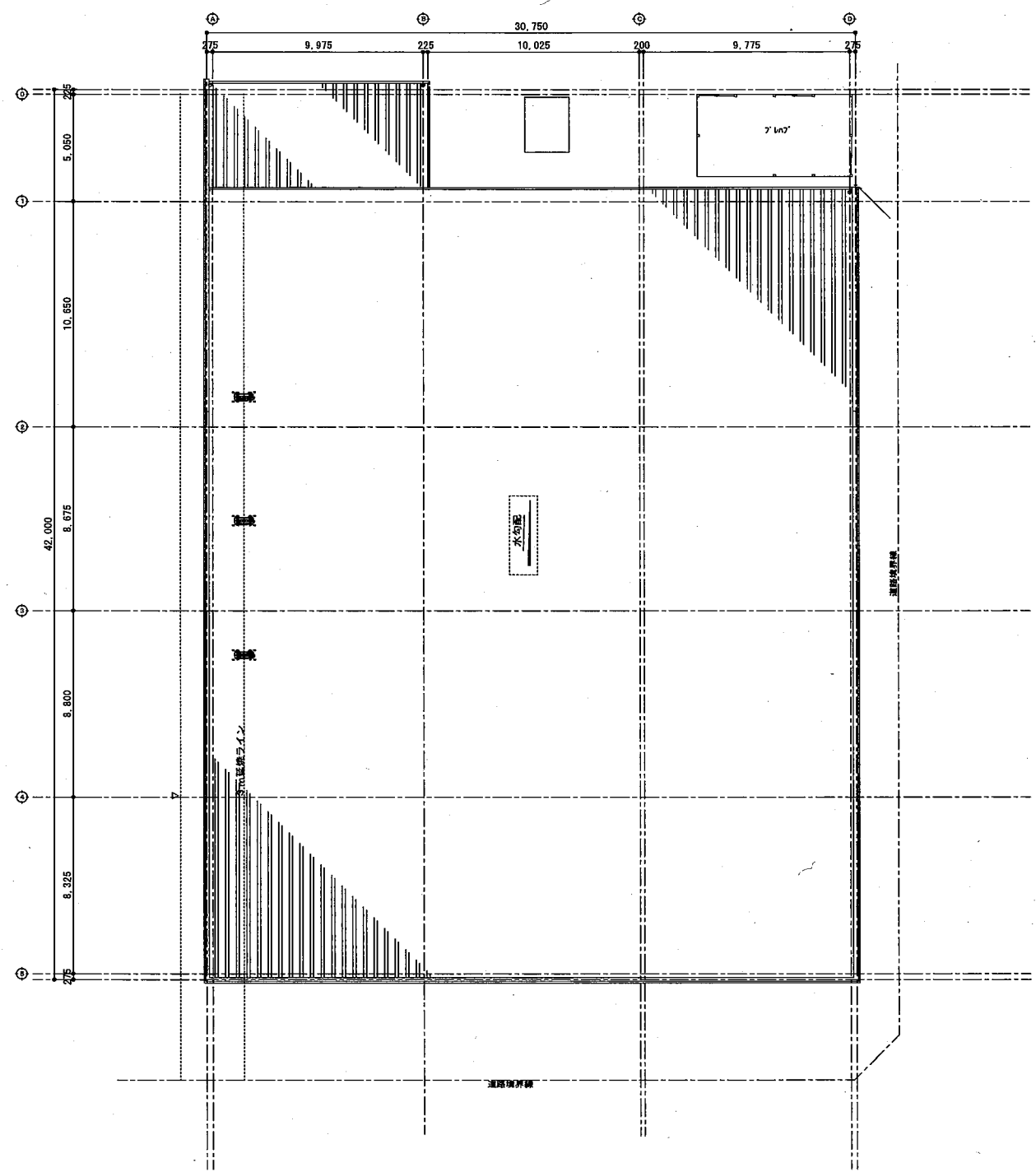
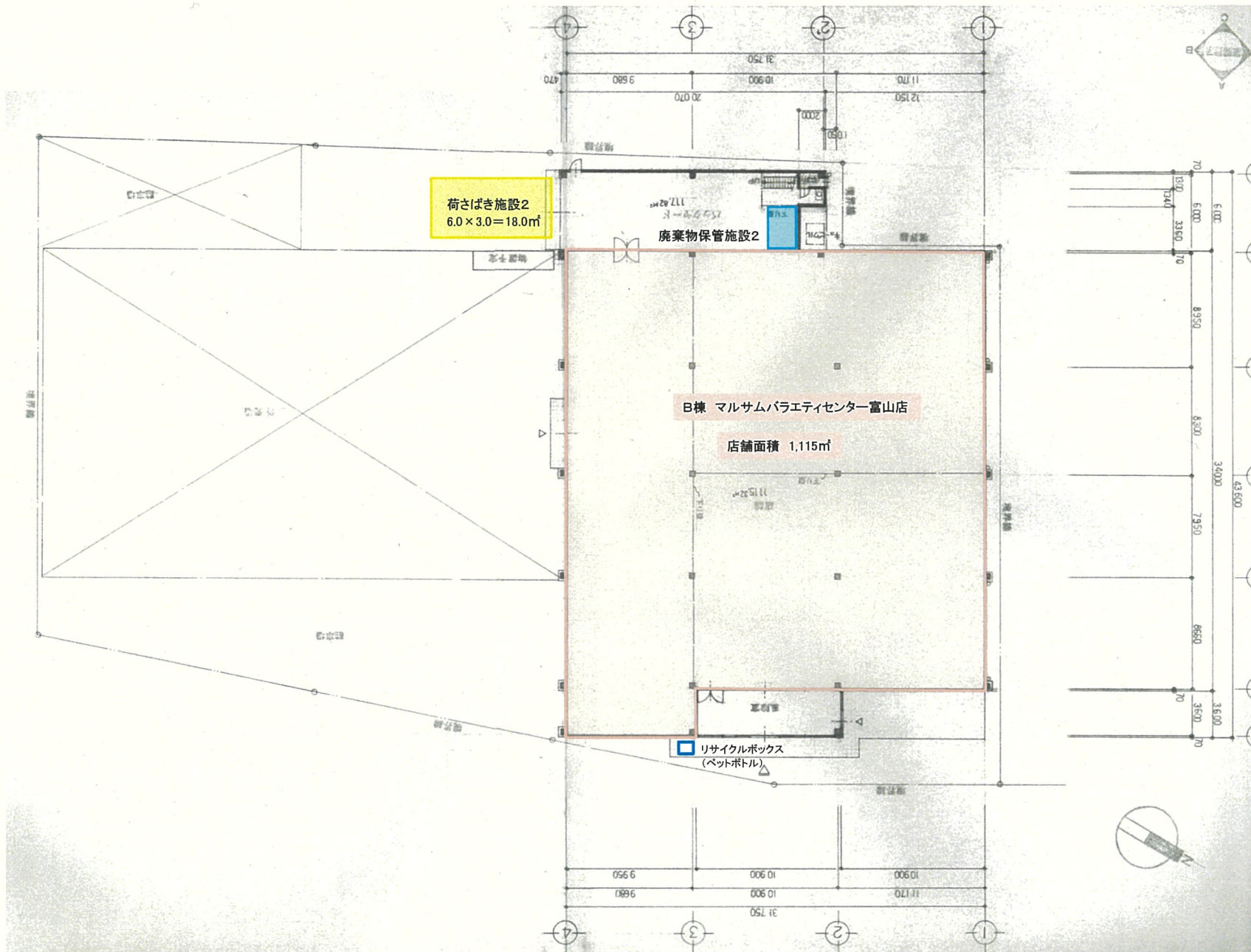
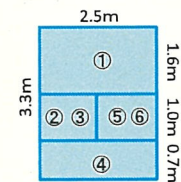


图5-2 屋根伏図 (A棟) 1/200



【廃棄物保管施設2 詳細】



- ① $2.5\text{m} \times 1.6\text{m} = 4\text{m}^2$
 $4.0\text{m}^2 \times 1.5\text{m (h)} = 6.0\text{m}^3$
- ②③ $1.25\text{m} \times 1\text{m} = 1.25\text{m}^2$
 $1.25\text{m}^2 \times 1.5\text{m (h)} = 1.875\text{m}^3$
- ④ $2.5\text{m} \times 0.7\text{m} = 1.75\text{m}^2$
 $1.75\text{m}^2 \times 1.5\text{m (h)} = 2.625\text{m}^3$
- ⑤⑥ $1.25\text{m} \times 1\text{m} = 1.25\text{m}^2$
 $1.25\text{m}^2 \times 1.5\text{m (h)} = 1.875\text{m}^3$

面積: 8.25m^2 容量: 12.375m^3

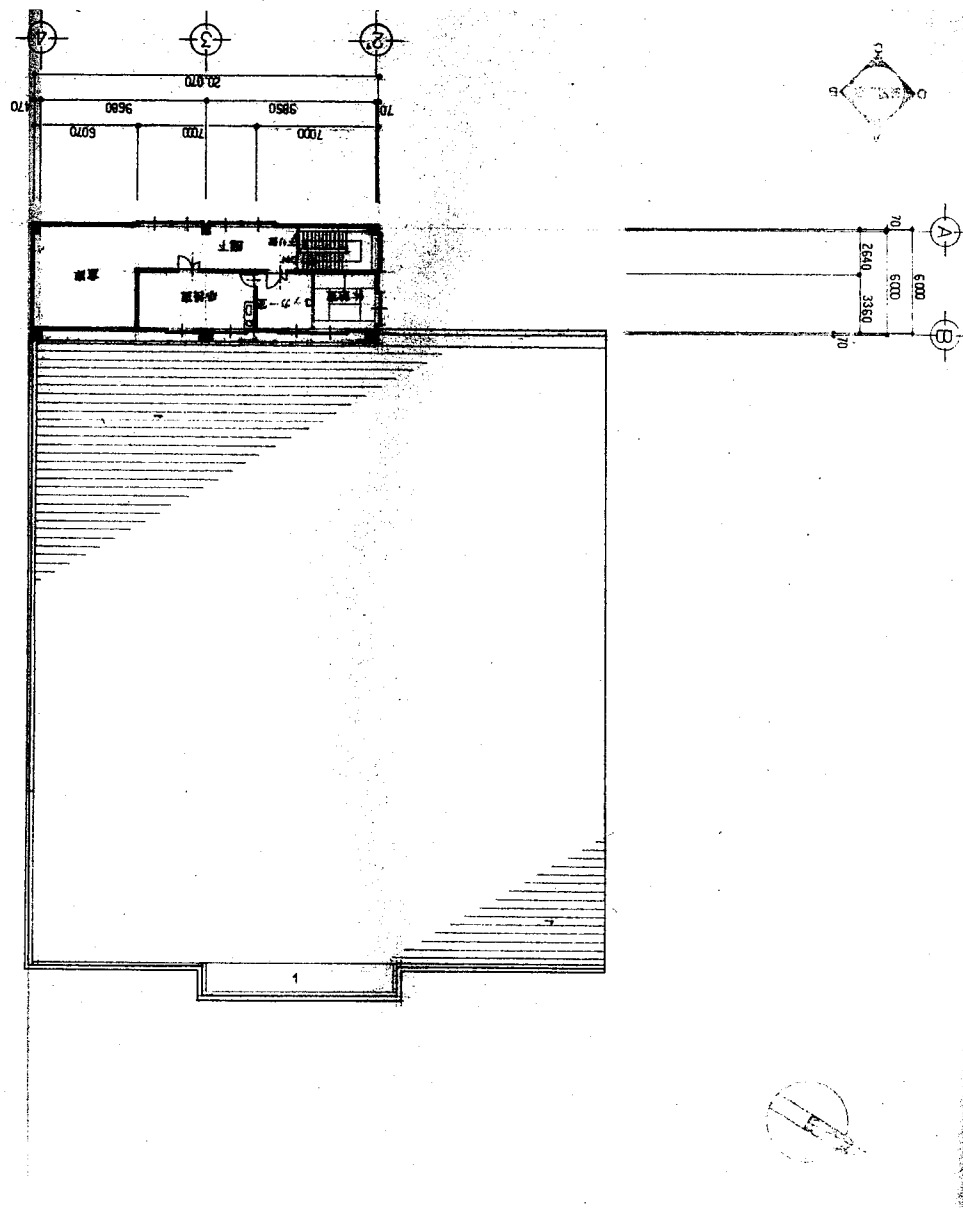
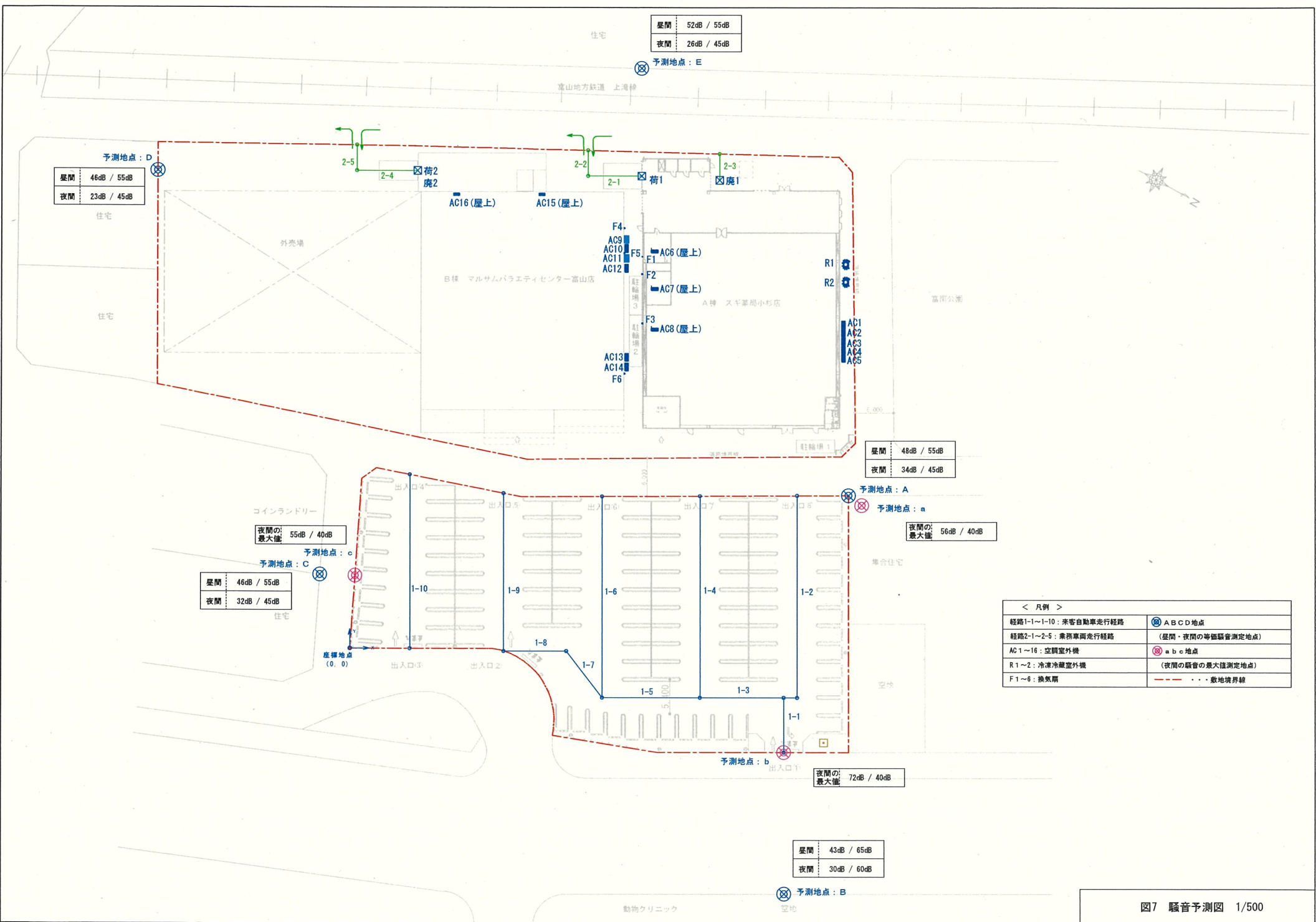


图6-2 2階平面図(B棟) 1/300



昼間	52dB / 55dB
夜間	26dB / 45dB

予測地点：E

予測地点：D

昼間	46dB / 55dB
夜間	23dB / 45dB

昼間	48dB / 55dB
夜間	34dB / 45dB

予測地点：c

夜間の最大値	55dB / 40dB
--------	-------------

予測地点：C

昼間	46dB / 55dB
夜間	32dB / 45dB

予測地点：a

夜間の最大値	56dB / 40dB
--------	-------------

予測地点：b

夜間の最大値	72dB / 40dB
--------	-------------

昼間	43dB / 65dB
夜間	30dB / 60dB

予測地点：B

< 凡例 >	
経路1-1~1-10：乗客自動車走行経路	⊙ ABCD地点
経路2-1~2-5：業務車両走行経路	(昼間・夜間の等価騒音測定地点)
AC 1~16：空調室外機	⊗ a b c地点
R 1~2：冷凍冷蔵室外機	(夜間の騒音の最大値測定地点)
F 1~6：換気扇	- - - 敷地境界線

図7 騒音予測図 1/500