

職場の健康づくり推進実態調査の報告

令和5年3月、管内の従業員数10~49人の協会けんぽ加入事業所415か所を対象に、職場の健康づくり推進に関する調査を実施し、181事業所にご回答をいただきました(回収率43.6%) 調査結果をご報告いたします。
(前回調査は平成30年10月に実施しました)



○定期健診の実施状況

定期健康診断の実施状況

ほぼ100%でした

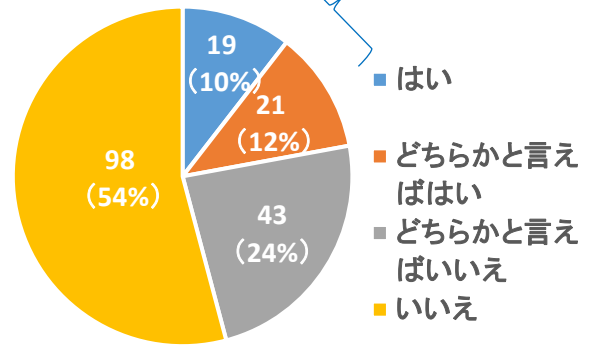
	H30調査	R4調査
定期健診を実施している	98.0%	98.9%
毎年健診を受診している	98.8%	98.3%

健診後の事後のフォローの状況

	H30調査	R4調査
健診結果の把握をしている	86.0%	89.5%
健診結果に基づく事後措置を実施している	82.8%	76.2%
保健指導該当者は保健指導を受けている	56.4%	59.7%

被扶養者(従業員の家族)に対する健康診断受診の実施状況(R4)

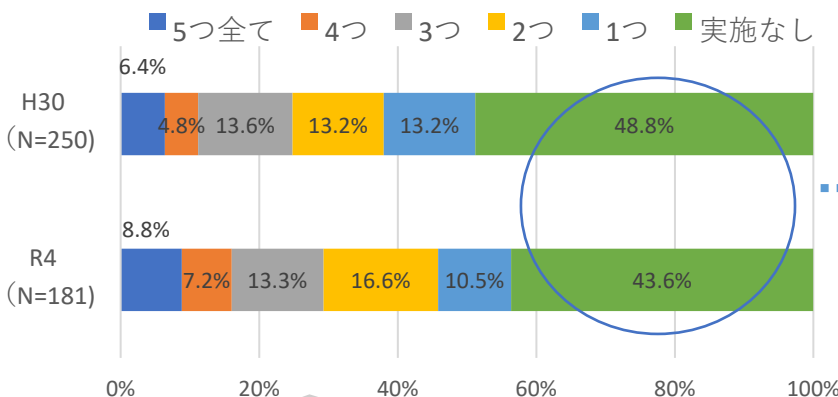
案内をしているのは、22.1%



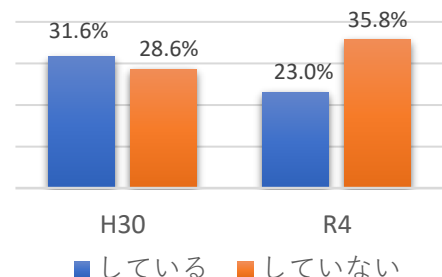
健診後の事後のフォローについても100%を目指しましょう

○がん検診の実施状況

職場でのがん検診実施個所数【胃、大腸、肺、子宮、乳房】



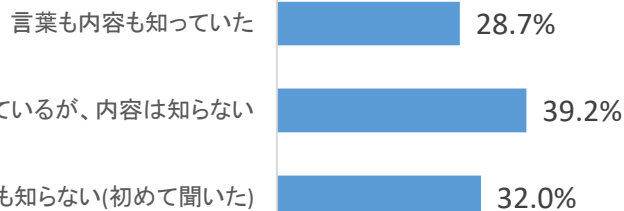
未実施事業所の市のがん検診等の利用状況



1種類以上のがん検診を実施している施設は、H30年128か所(51.2%)、R4 102か所(56.4%)

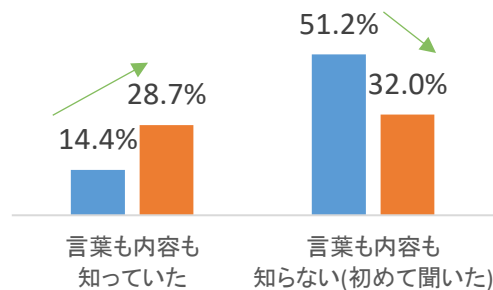
○健康経営の認知度

健康経営の認知度 (R4)



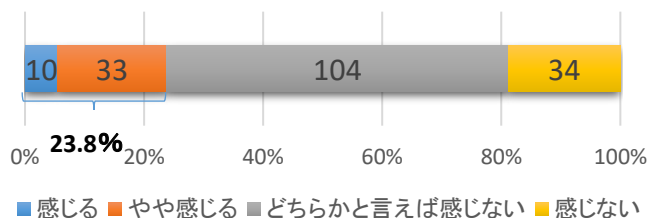
認知度はUP!

■ H30 ■ R4



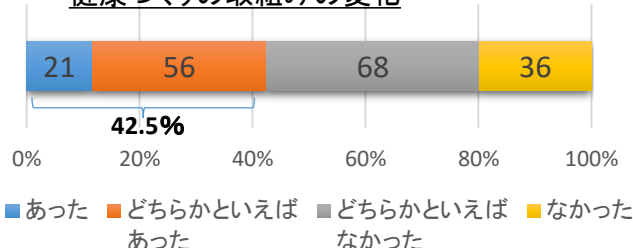
○コロナの流行による健康づくりへの変化

従業員の健康状態に変化を感じたか



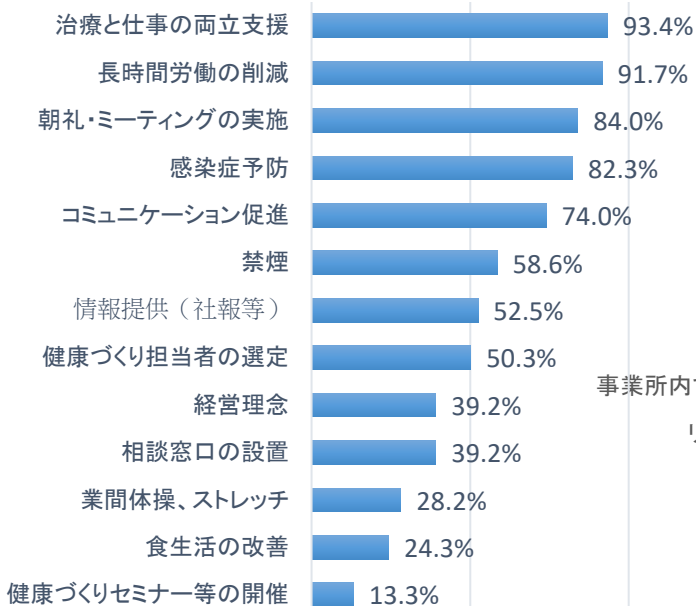
「衛生面への配慮」「健康管理に対する意識向上」「ジョギングや散歩の推奨」等

健康づくりの取組みの変化

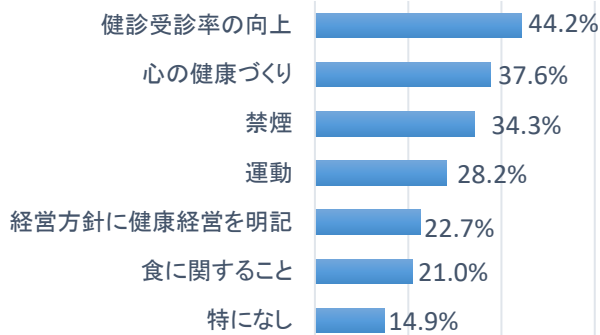


○職場での健康づくりの取組み

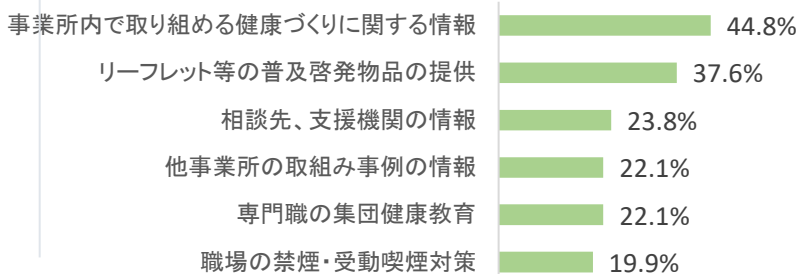
取組んでいる内容



取組んでみたいこと



外部から受けたい支援



従業員が健康で生き生き働くことは、本人の生活が向上するだけでなく、事業所にとっても、生産性の向上・組織の活性化に繋がります。

今後とも、協会けんぽ、商工会議所、商工会や関係機関と連携した取組みを通じて

「働く世代の健康づくり」の推進に取り組んでいきます。 ご協力いただき、ありがとうございました。