

新型コロナウイルス感染症の拡大によるがん検診への影響について

(出典：令和5年度「がん検診に関する調査」について 県健康課)

図1 がん検診受診者数（4～12月・全体）

(人)

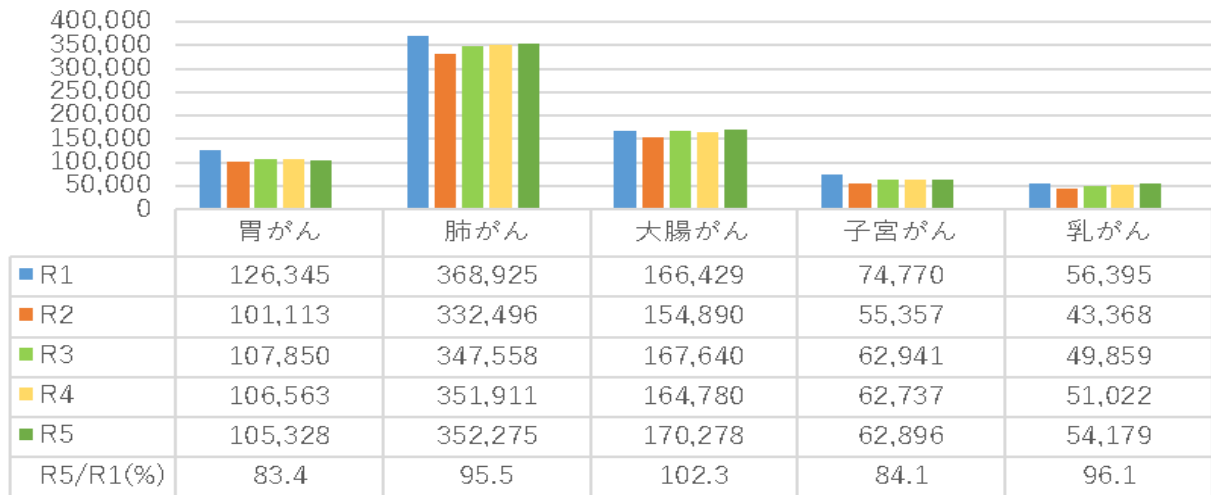


図2 がん検診受診者数（4～12月・地域）

(人)

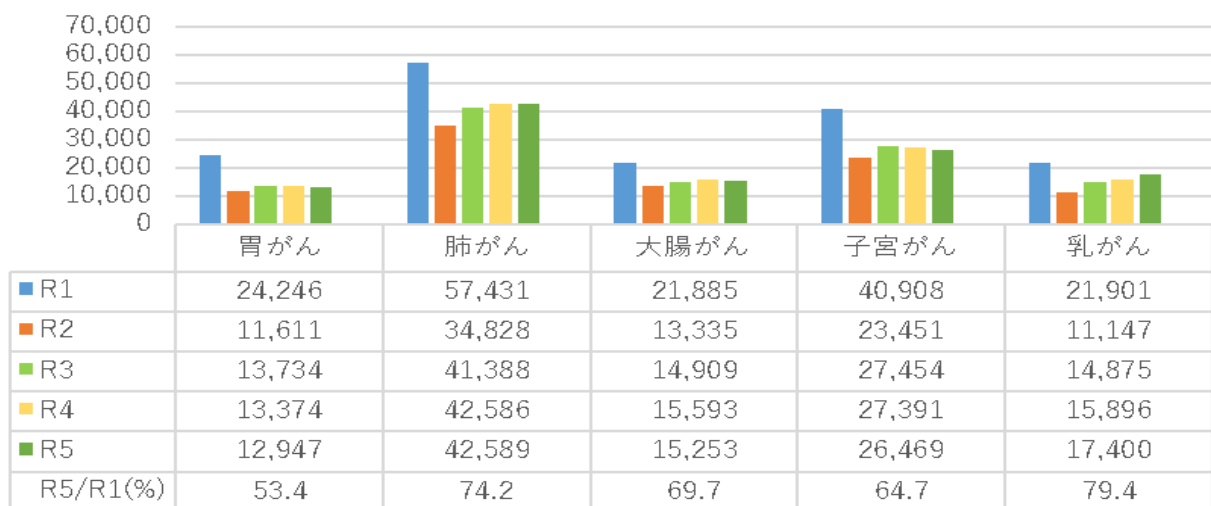


図3 がん検診受診者数（4～12月・職域）

(人)

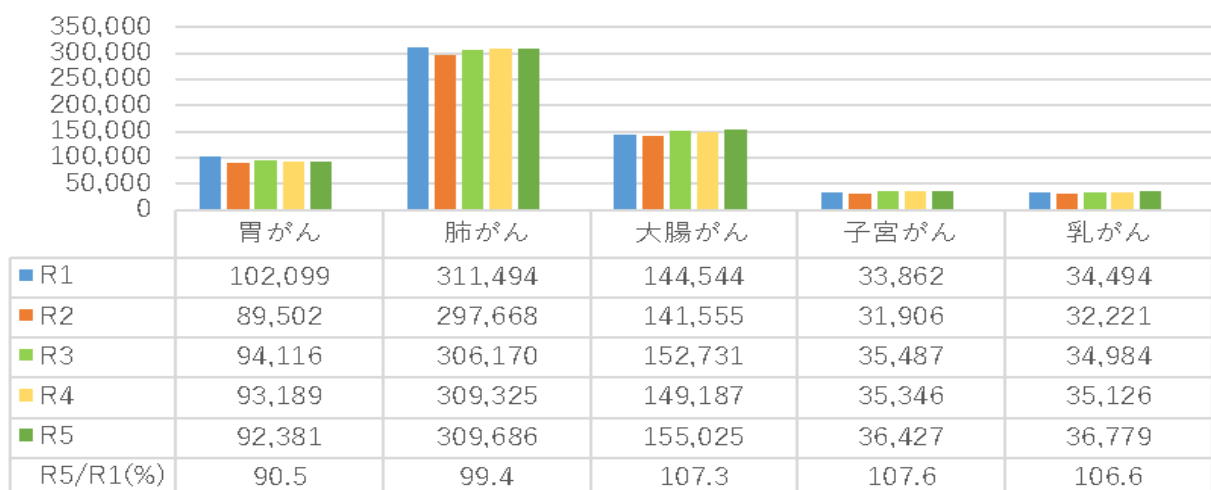


図4 胃がん検診受診者数（4～12月の四半期別比較・全体）

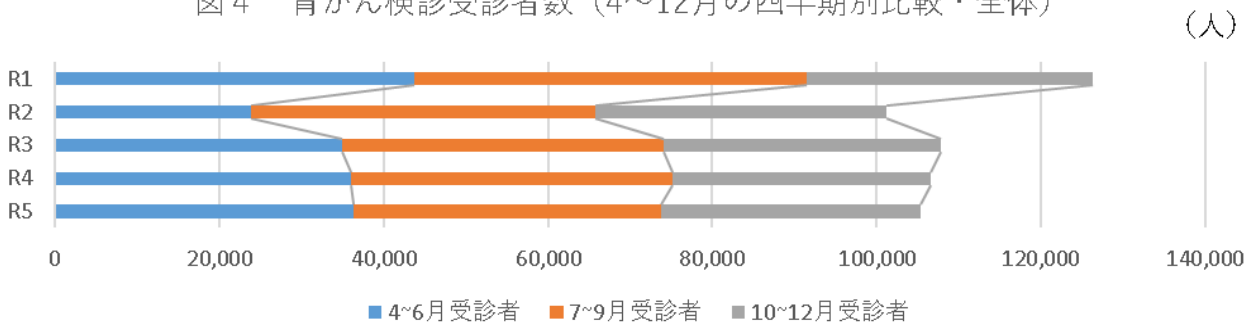


図5 肺がん検診受診者数（4～12月の四半期別比較・全体）

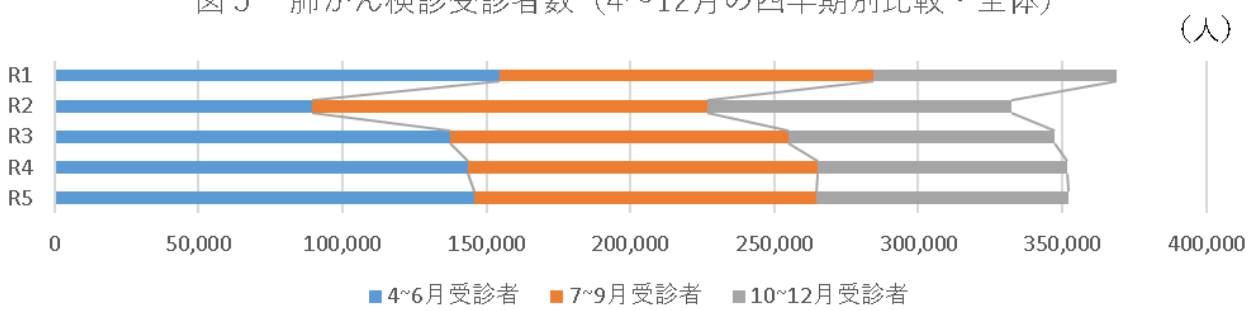


図6 大腸がん検診受診者数（4～12月の四半期別比較・全体）

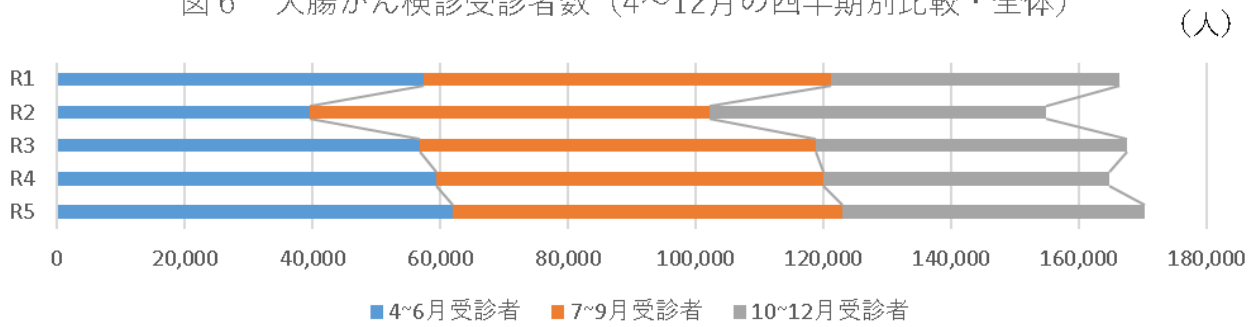


図7 子宮頸がん検診受診者数（4～12月の四半期別比較・全体）

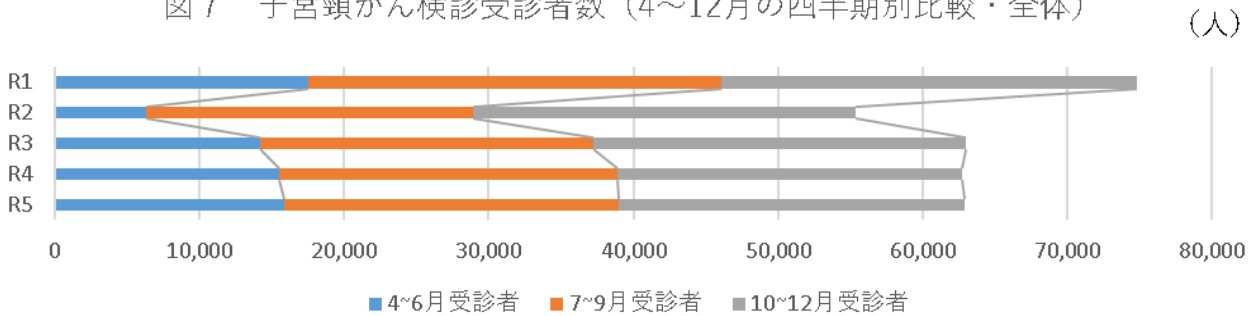


図8 乳がん検診受診者数（4～12月の四半期別比較・全体）

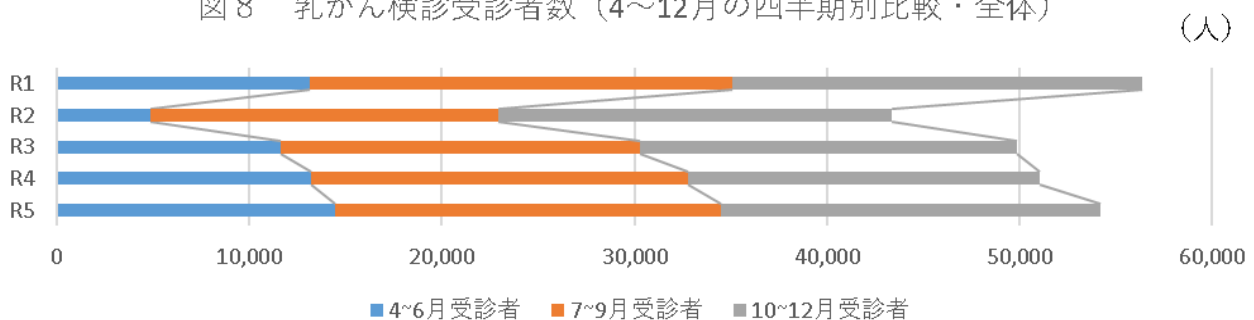


図9 胃がん検診受診者数（4～12月の四半期別比較・地域）

(人)

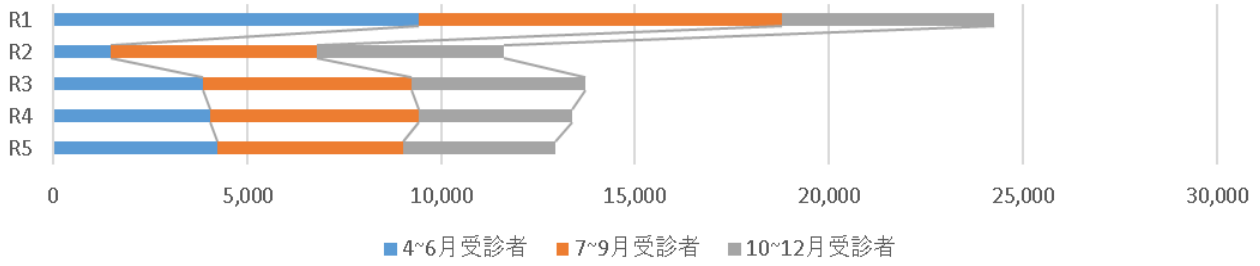


図10 肺がん検診受診者数（4～12月の四半期別比較・地域）

(人)

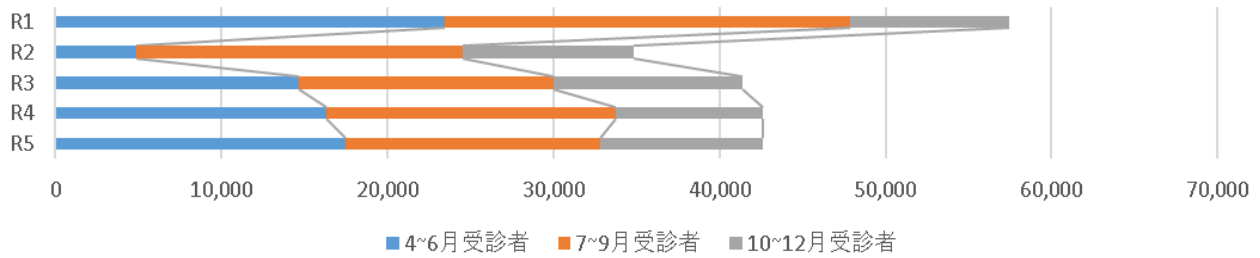


図11 大腸がん検診受診者数（4～12月の四半期別比較・地域）

(人)

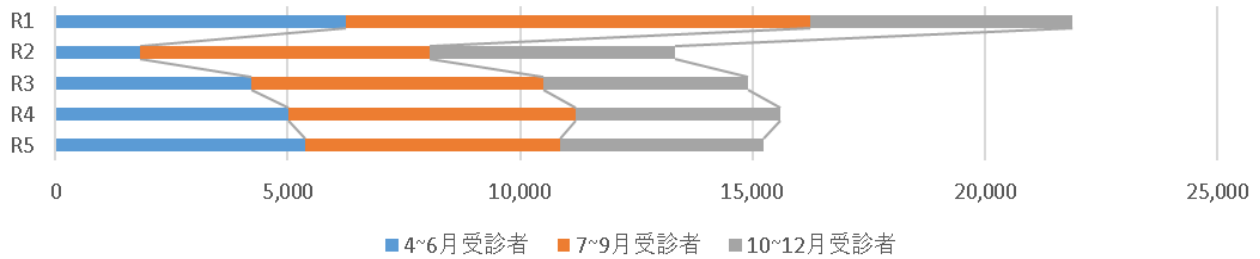


図12 子宮頸がん検診受診者数（4～12月の四半期別比較・地域）

(人)

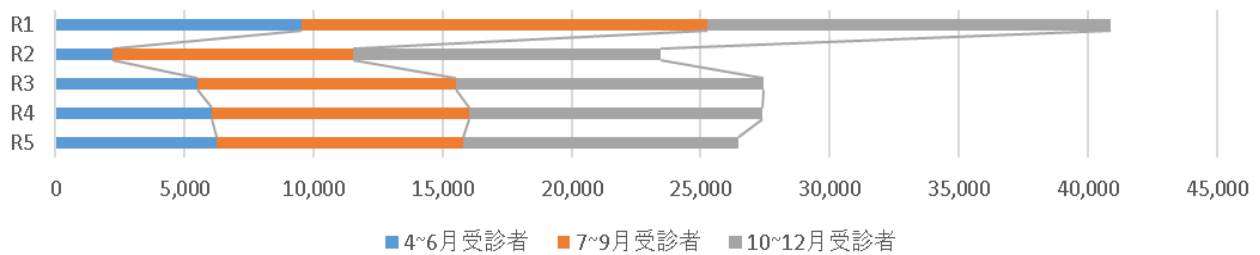


図13 乳がん検診受診者数（4～12月の四半期別比較・地域）

(人)

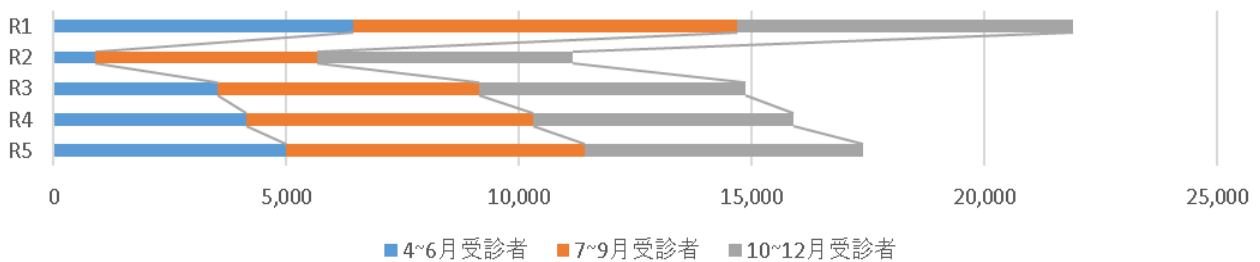


図14 胃がん検診受診者数（4～12月の四半期別比較・職域）

(人)

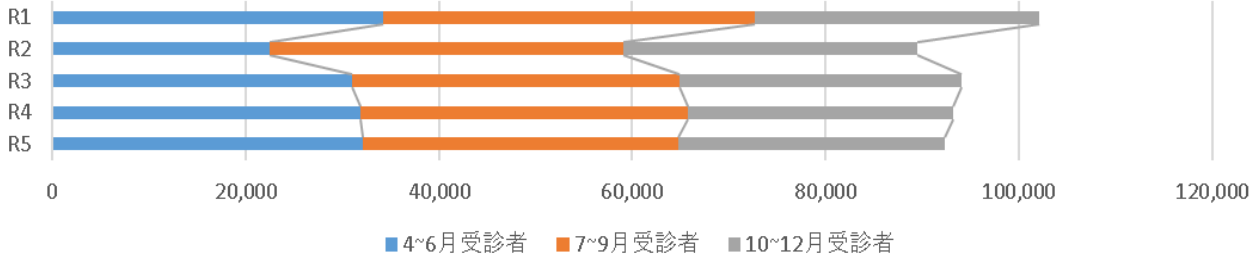


図15 肺がん検診受診者数（4～12月の四半期別比較・職域）

(人)

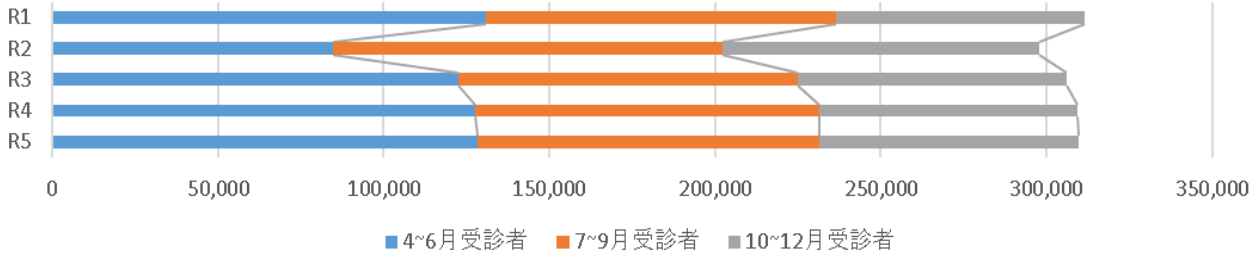


図16 大腸がん検診受診者数（4～12月の四半期別比較・職域）

(人)

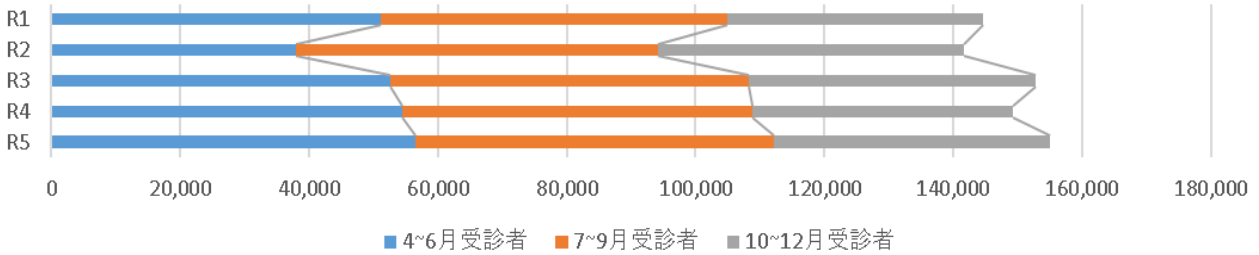


図17 子宮頸がん検診受診者数（4～12月の四半期別比較・職域）

(人)

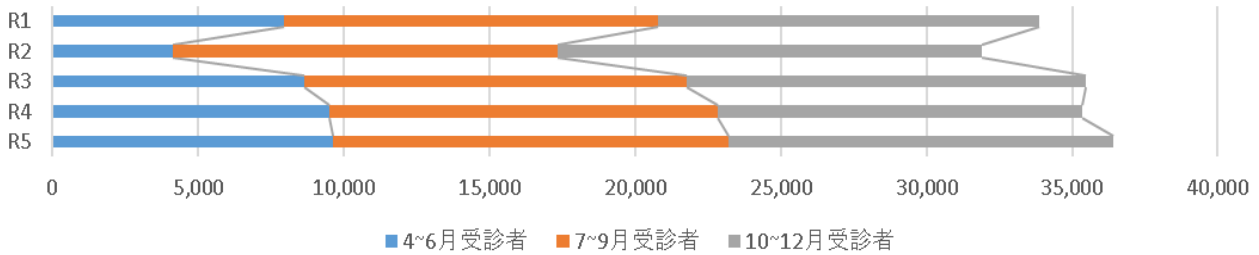


図18 乳がん検診受診者数（4～12月の四半期別比較・職域）

(人)

