


令和6年地価公示について

参考

1 標準地番号の表示について

(表示例)

富山 - 1 富山市の 住宅地



富山 3 - 1 富山市の 宅地見込地

高岡 5 - 1 高岡市の 商業地

高岡 9 - 1 " 工業地

2 標準地の所在の表示について

(表示例)

富山市舟橋南町6番3外 ……登記簿上の所在地
「舟橋南町6-2」 ……住居表示

<参考資料>

- ・令和6年 地価公示 圏域別・用途別 変動率
- ・令和6年 地価公示 市町村別・用途別 変動率
- ・令和6年 地価公示 市町村別・用途別 平均価格
- ・用途別変動率の推移（県・全国）
- ・地価公示 変動率の推移（住宅地・商業地）
- ・令和6年 地価公示 変動率順位表
- ・令和6年 地価公示 価格順位表
- ・令和6年 地価公示 特徴的な変動率の地点
- ・地価公示・地価調査 共通地点
- ・令和6年 地価公示 標準地設定状況
- ・令和6年 地価公示 個別地点の価格・変動率一覧表

令和6年 地価公示 圏域別・用途別 変動率

(単位:%)

	住 宅 地		宅地見込地		商 業 地		工 業 地		全 用 途	
	5年	6年	5年	6年	5年	6年	5年	6年	5年	6年
富 山 県	▲0.1	0.0	0.0	0.0	▲0.3	0.0	2.4	2.1	▲0.1	0.0
富山市	0.7	0.9	0.0	0.0	0.6	1.0	3.1	2.8	0.8	1.0
高岡市	▲0.9	▲0.9	0.0	-	▲1.0	▲0.6	0.8	0.8	▲0.8	▲0.8
市平均	0.0	0.0	0.0	0.0	▲0.2	0.0	2.4	2.1	0.0	0.1
町村平均	▲0.6	▲0.8	-	-	▲1.2	▲1.2	-	-	▲0.8	▲0.9
石 川 県	1.2	1.4	0.6	1.5	0.3	1.1	1.8	3.0	1.0	1.4
金沢市	2.8	2.7	1.1	1.1	1.7	2.9	2.1	3.3	2.4	2.8
福 井 県	▲0.7	▲0.4	-	-	▲0.6	0.2	0.3	1.3	▲0.6	▲0.1
福井市	▲0.1	0.3	-	-	0.7	2.1	0.3	1.3	0.1	0.8
北 陸 平 均	0.3	0.5	0.3	1.0	▲0.2	0.4	1.6	2.3	0.2	0.5
地 方 圏 平 均	1.2	1.2	0.2	0.6	1.0	1.5	2.0	2.6	1.2	1.3
(地方四市)	8.6	7.0	4.0	4.6	8.1	9.2	9.6	10.6	8.5	7.7
(その他)	0.4	0.6	0.1	0.6	0.1	0.6	1.4	2.0	0.4	0.7
三 大 圏 平 均	1.7	2.8	▲0.1	0.3	2.9	5.2	4.3	5.8	2.1	3.5
東京圏	2.1	3.4	0.2	0.8	3.0	5.6	5.0	6.2	2.4	4.0
大阪圏	0.7	1.5	▲0.8	▲0.7	2.3	5.1	4.0	6.1	1.2	2.4
名古屋圏	2.3	2.8	0.2	0.6	3.4	4.3	3.3	4.1	2.6	3.3
全 国 平 均	1.4	2.0	0.1	0.5	1.8	3.1	3.1	4.2	1.6	2.3

(注) 地方圏とは、三大都市圏を除く地域をいう。

地方圏(地方四市)とは、札幌市、仙台市、広島市、福岡市をいう。

地方圏(その他)とは、地方圏の地方四市を除いた市町村の地域をいう。

令和6年 地価公示 市町村別・用途別 変動率

(単位:%)

	住 宅 地			宅地見込地			商 業 地			工 業 地			全用途平均		
	5年	6年		5年	6年		5年	6年		5年	6年		5年	6年	
	変動率	変動率	地点数		変動率	変動率		地点数	変動率		変動率	地点数		変動率	変動率
富山市	0.7	0.9	66	0.0	0.0	1	0.6	1.0	33	3.1	2.8	5	0.8	1.0	105
高岡市	▲ 0.9	▲ 0.9	32	0.0			▲ 1.0	▲ 0.6	12	0.8	0.8	2	▲ 0.8	▲ 0.8	46
魚津市	▲ 1.7	▲ 1.7	3				▲ 1.8	▲ 2.0	2				▲ 1.7	▲ 1.8	5
氷見市	▲ 0.9	▲ 0.7	4				▲ 2.3	▲ 2.4	1				▲ 1.2	▲ 1.0	5
滑川市	▲ 1.2	▲ 1.2	3				▲ 2.0	▲ 2.1	1				▲ 1.4	▲ 1.4	4
黒部市	▲ 0.5	▲ 0.4	4				▲ 0.9	▲ 0.9	2				▲ 0.6	▲ 0.6	6
砺波市	▲ 0.1	▲ 0.9	3				▲ 0.2	▲ 0.6	3				▲ 0.1	▲ 0.7	6
小矢部市	0.0	0.0	3				▲ 0.1	▲ 0.1	2				0.0	0.0	5
南砺市	▲ 0.7	▲ 0.6	6				▲ 1.9	▲ 2.0	3				▲ 1.1	▲ 1.1	9
射水市	▲ 0.3	▲ 0.3	16				▲ 0.9	▲ 0.7	6	1.6	1.6	1	▲ 0.4	▲ 0.3	23
市平均	0.0	0.0	140	0.0	0.0	1	▲ 0.2	0.0	65	2.4	2.1	8	0.0	0.1	214
舟橋村	0.9	1.0	2				0.0	0.0	1				0.6	0.7	3
上市町	▲ 1.2	▲ 1.8	2				▲ 1.8	▲ 1.8	1				▲ 1.4	▲ 1.8	3
立山町	▲ 0.6	▲ 0.6	2				▲ 1.3	▲ 1.3	1				▲ 0.8	▲ 0.8	3
入善町	▲ 0.7	▲ 1.2	2				▲ 1.2	▲ 1.2	1				▲ 0.9	▲ 1.2	3
朝日町	▲ 1.4	▲ 1.5	2				▲ 1.8	▲ 1.8	1				▲ 1.5	▲ 1.6	3
町村平均	▲ 0.6	▲ 0.8	10				▲ 1.2	▲ 1.2	5				▲ 0.8	▲ 0.9	15
県平均	▲ 0.1	0.0	150	0.0	0.0	1	▲ 0.3	0.0	70	2.4	2.1	8	▲ 0.1	0.0	229

※地点数は令和5年から継続して調査している標準地数(新規、選定替え、隔年調査を除く地点数となる)

令和6年 地価公示 市町村別・用途別 平均価格

(単位:円/㎡)

	住 宅 地			宅地見込地			商 業 地			工 業 地			全用途平均		
	5年	6年		5年	6年		5年	6年		5年	6年		5年	6年	
	平均 価格	平均 価格	地点 数	平均 価格	平均 価格	地点 数	平均 価格	平均 価格	地点 数	平均 価格	平均 価格	地点 数	平均 価格	平均 価格	地点 数
富山市	45,600	46,200	68	11,000	11,000	1	120,500	122,300	33	21,600	22,200	5	67,200	68,200	107
高岡市	32,100	31,800	32	14,600	15,500	1	69,400	69,000	12	26,300	26,400	2	41,000	40,700	47
魚津市	32,100	31,500	3				57,000	55,900	2				42,000	41,300	5
氷見市	30,600	30,400	4				42,000	41,000	1				32,900	32,500	5
滑川市	23,100	22,800	3				33,500	32,800	1				25,700	25,300	4
黒部市	25,400	25,300	4				49,200	48,700	2				33,300	33,100	6
砺波市	32,900	32,700	3				39,800	39,700	3				36,300	36,200	6
小矢部市	21,900	21,900	3				49,200	49,200	2				32,800	32,800	5
南砺市	21,600	21,500	6				33,900	33,200	3				25,700	25,400	9
射水市	30,100	30,100	16				42,100	41,800	6	12,900	13,100	1	32,500	32,400	23
市平均	37,300	37,500	142	12,800	13,300	2	87,200	87,900	65	21,700	22,100	8	51,400	51,800	217
舟橋村	19,900	20,100	2				27,000	27,000	1				22,200	22,400	3
上市町	17,300	17,000	2				27,400	26,900	1				20,700	20,300	3
立山町	16,700	16,600	2				31,100	30,700	1				21,500	21,300	3
入善町	20,200	19,900	2				32,800	32,400	1				24,400	24,100	3
朝日町	17,400	17,100	2				27,400	26,900	1				20,700	20,400	3
町村平均	18,300	18,100	10				29,100	28,800	5				21,900	21,700	15
県平均	36,000	36,200	152	12,800	13,300	2	83,100	83,700	70	21,700	22,100	8	49,500	49,800	232

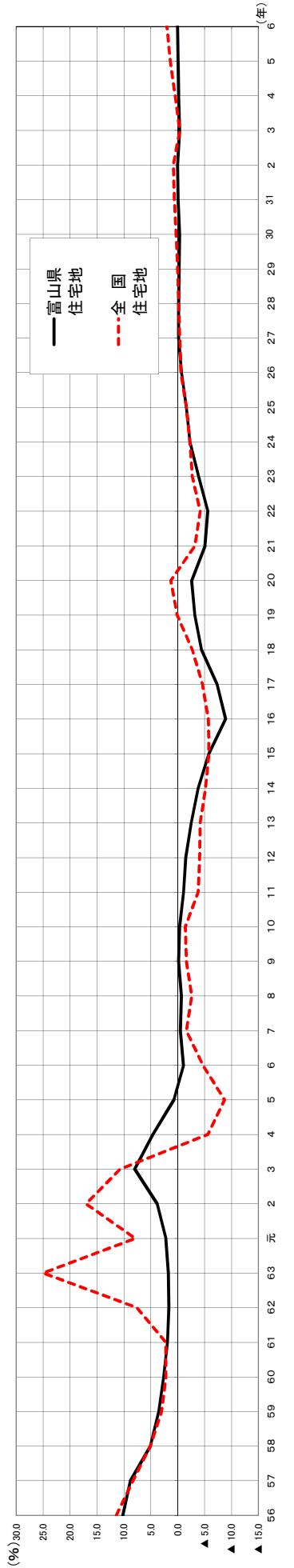
地価公示 用途別変動率の推移(県-全国)

(単位:%)

	住宅地		宅地見込地		商業地		工業地		全用途	
	富山県	全 国	富山県	全 国	富山県	全 国	富山県	全 国	富山県	全 国
昭和 56	10.2	11.7	10.4	10.9	6.1	6.7	5.5	6.5	8.5	10.0
57	8.8	8.3	7.3	8.2	6.7	5.8	4.1	5.5	7.9	7.4
58	5.1	5.1	3.6	5.2	4.9	4.0	1.4	3.7	4.7	4.7
59	3.5	3.0	0.8	3.0	3.7	3.5	2.1	2.3	3.3	3.0
60	2.6	1.8	0.9	2.1	2.9	3.8	1.7	1.8	2.5	2.4
61	1.9	2.2	0.8	1.6	2.2	5.1	1.3	1.7	1.9	2.6
62	1.6	7.6	0.7	1.5	2.4	13.4	0.9	2.8	1.7	7.7
63	1.7	25.0	1.1	12.2	2.7	21.9	1.0	10.4	1.8	21.7
平成 元	2.2	7.9	1.0	10.0	6.0	10.3	2.7	9.3	3.0	8.3
2	3.8	17.0	3.0	19.9	9.2	16.7	2.4	15.2	4.8	16.6
3	8.0	10.7	5.2	13.1	14.0	12.9	4.7	13.5	9.0	11.3
4	4.6	▲ 5.6	1.5	▲ 1.6	4.9	▲ 4.0	3.0	▲ 0.4	4.5	▲ 4.6
5	0.7	▲ 8.7	0.9	▲ 3.2	▲ 4.7	▲ 11.4	▲ 0.9	▲ 4.7	▲ 0.6	▲ 8.4
6	▲ 1.1	▲ 4.7	2.4	▲ 1.2	▲ 6.6	▲ 11.3	▲ 0.5	▲ 3.7	▲ 2.4	▲ 5.6
7	▲ 0.5	▲ 1.6	1.2	0.0	▲ 5.0	▲ 10.0	▲ 0.4	▲ 2.3	▲ 1.3	▲ 3.0
8	▲ 0.7	▲ 2.6	1.2	▲ 0.7	▲ 5.6	▲ 9.8	▲ 0.7	▲ 3.6	▲ 1.9	▲ 4.0
9	▲ 0.2	▲ 1.6	1.1	▲ 0.6	▲ 5.2	▲ 7.8	▲ 0.4	▲ 2.8	▲ 1.5	▲ 2.9
10	▲ 0.4	▲ 1.4	0.5	▲ 0.4	▲ 5.2	▲ 6.1	▲ 0.8	▲ 2.4	▲ 1.7	▲ 2.4
11	▲ 1.1	▲ 3.8	0.0	▲ 2.5	▲ 6.1	▲ 8.1	▲ 1.4	▲ 4.3	▲ 2.4	▲ 4.6
12	▲ 1.5	▲ 4.1	▲ 0.7	▲ 2.9	▲ 6.8	▲ 8.0	▲ 1.7	▲ 5.0	▲ 2.7	▲ 4.9
13	▲ 2.5	▲ 4.2	▲ 1.9	▲ 3.6	▲ 7.7	▲ 7.5	▲ 2.1	▲ 5.5	▲ 3.8	▲ 4.9
14	▲ 3.8	▲ 5.2	▲ 1.1	▲ 5.3	▲ 8.6	▲ 8.3	▲ 3.4	▲ 7.4	▲ 4.9	▲ 5.9
15	▲ 5.8	▲ 5.8	▲ 5.1	▲ 7.0	▲ 10.6	▲ 8.0	▲ 7.1	▲ 8.5	▲ 7.0	▲ 6.4
16	▲ 8.9	▲ 5.7	▲ 12.4	▲ 8.4	▲ 12.6	▲ 7.4	▲ 8.3	▲ 8.7	▲ 9.8	▲ 6.2
17	▲ 7.3	▲ 4.6	▲ 11.1	▲ 8.0	▲ 10.2	▲ 5.6	▲ 6.8	▲ 7.4	▲ 8.1	▲ 5.0
18	▲ 4.4	▲ 2.7	▲ 7.7	▲ 6.3	▲ 6.3	▲ 2.7	▲ 3.4	▲ 4.9	▲ 5.0	▲ 2.8
19	▲ 3.2	0.1	▲ 5.5	▲ 4.3	▲ 4.1	2.3	▲ 1.3	▲ 1.8	▲ 3.5	▲ 0.4
20	▲ 2.6	1.3	▲ 2.9	▲ 3.0	▲ 2.8	3.8	▲ 0.1	0.5	▲ 2.7	1.7
21	▲ 5.1	▲ 3.2	▲ 6.2	▲ 4.6	▲ 4.7	▲ 4.7	▲ 2.2	▲ 3.0	▲ 4.9	▲ 3.5
22	▲ 5.6	▲ 4.2	▲ 5.2	▲ 5.5	▲ 5.3	▲ 6.1	▲ 3.2	▲ 4.2	▲ 5.5	▲ 4.6
23	▲ 3.9	▲ 2.7	▲ 4.4	▲ 4.9	▲ 4.3	▲ 3.8	▲ 3.8	▲ 3.2	▲ 4.1	▲ 3.0
24	▲ 2.3	▲ 2.3	▲ 2.3	▲ 4.7	▲ 2.7	▲ 3.1	▲ 2.1	▲ 3.2	▲ 2.5	▲ 2.6
25	▲ 1.6	▲ 1.6	▲ 1.7	▲ 3.4	▲ 2.0	▲ 2.1	▲ 2.2	▲ 2.2	▲ 1.8	▲ 1.8
26	▲ 0.7	▲ 0.6	—	—	▲ 1.0	▲ 0.5	▲ 0.4	▲ 1.1	▲ 0.8	▲ 0.6
27	▲ 0.2	▲ 0.4	—	—	▲ 0.1	0.0	▲ 0.1	▲ 0.6	▲ 0.2	▲ 0.3
28	▲ 0.2	▲ 0.2	—	—	▲ 0.1	0.9	0.0	0.0	▲ 0.2	0.1
29	▲ 0.3	0.0	—	—	▲ 0.3	1.4	0.0	0.3	▲ 0.3	0.4
30	▲ 0.4	0.3	0.0	▲ 0.4	▲ 0.2	1.9	0.0	0.8	▲ 0.3	0.7
31	▲ 0.1	0.6	▲ 0.7	▲ 0.3	▲ 0.2	2.8	0.0	1.3	▲ 0.1	1.2
令和 2	0.0	0.8	▲ 0.7	▲ 0.1	▲ 0.3	3.1	0.1	1.8	▲ 0.1	1.4
3	▲ 0.4	▲ 0.4	▲ 2.0	▲ 0.6	▲ 0.8	▲ 0.8	0.0	0.8	▲ 0.5	▲ 0.5
4	▲ 0.2	0.5	▲ 0.4	▲ 0.2	▲ 0.7	0.4	1.7	2.0	▲ 0.3	0.6
5	▲ 0.1	1.4	0.0	0.1	▲ 0.3	1.8	2.4	3.1	▲ 0.1	1.6
6	0.0	2.0	0.0	0.5	0.0	3.1	2.1	4.2	0.0	2.3

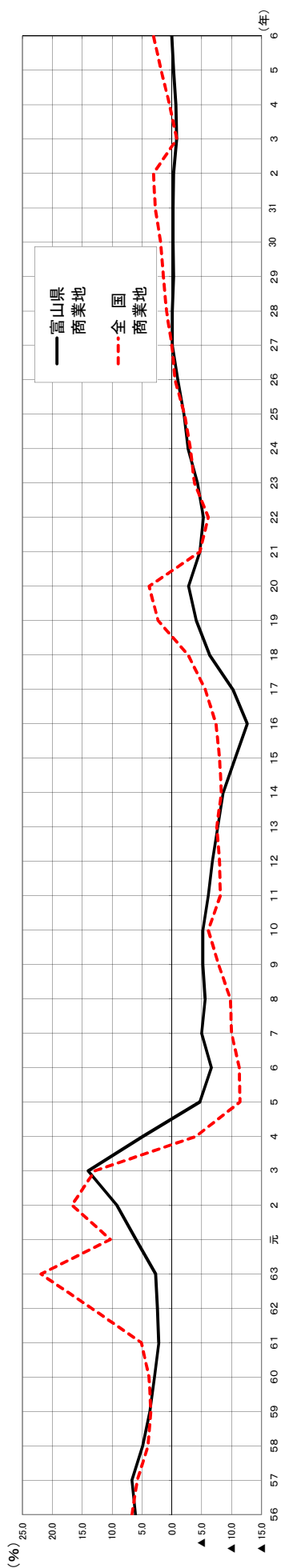
住宅地の変動率推移

年	56	57	58	59	60	61	62	63	元	2	3	4	5	6	7	8	9	10	11	12	13	14	15	16	17	18	19	20	21	22	23	24	25	26	27	28	29	30	31	2	3	4	5	6						
用途																																																		
富山県住宅地	10.2	8.8	5.1	3.5	2.6	1.9	1.6	1.7	2.2	3.8	8.0	4.6	0.7	▲1.1	▲0.5	▲0.7	▲0.2	▲0.4	▲1.1	▲1.5	▲2.5	▲3.8	▲5.8	▲8.9	▲7.3	▲4.4	▲3.2	▲2.6	▲5.1	▲5.6	▲3.9	▲2.3	▲1.6	▲0.7	▲0.2	▲0.2	▲0.3	▲0.4	▲0.1	0.0	▲0.4	▲0.2	▲0.1	0.0						
全国住宅地	11.4	8.3	5.1	3.0	2.2	2.2	7.6	25.0	7.9	17.0	10.7	▲5.6	▲8.7	▲4.7	▲1.6	▲2.6	▲1.6	▲1.4	▲3.8	▲4.1	▲4.2	▲5.2	▲5.8	▲5.7	▲4.6	▲2.7	0.1	1.3	▲3.2	▲4.2	▲2.7	▲2.3	▲1.6	▲0.6	▲0.4	▲0.2	0.0	0.3	0.6	0.8	▲0.4	0.5	1.4	2.0						



商業地の変動率推移

年	56	57	58	59	60	61	62	63	元	2	3	4	5	6	7	8	9	10	11	12	13	14	15	16	17	18	19	20	21	22	23	24	25	26	27	28	29	30	31	2	3	4	5	6						
用途																																																		
富山県商業地	6.1	6.7	4.9	3.7	2.9	2.2	2.4	2.7	6.0	9.2	14.0	4.9	▲4.7	▲6.6	▲5.0	▲5.6	▲5.2	▲5.2	▲6.1	▲6.8	▲7.7	▲8.6	▲10.6	▲12.6	▲10.2	▲6.3	▲4.1	▲2.8	▲4.7	▲5.3	▲4.3	▲2.7	▲2.0	▲1.0	▲0.1	▲0.1	▲0.3	▲0.2	▲0.3	▲0.2	▲0.3	▲0.8	▲0.7	▲0.3	0.0					
全国商業地	6.7	5.8	4.0	3.5	3.8	5.1	13.4	21.9	10.3	16.7	12.9	▲4.0	▲11.4	▲11.3	▲10.0	▲9.8	▲7.8	▲6.1	▲8.1	▲8.0	▲7.5	▲8.3	▲8.0	▲7.4	▲5.6	▲2.7	2.3	3.8	▲4.7	▲6.1	▲3.8	▲3.1	▲2.1	▲0.5	0.0	0.9	1.4	1.9	2.8	3.1	▲0.8	0.4	1.8	3.1						



令和6年 地価公示 変動率順位表

上昇率順位表(全用途)

順位	標準地番号	標準地の所在地	令和5年公示 価格(円/㎡)	令和6年公示 価格(円/㎡)	変動率 (%)	備考
1	富山 5 - 15	富山市桜町2丁目1番5 「桜町2-1-8」(CiCの南側)	555,000	585,000	5.4	前年6位
2	富山 9 - 5	富山市八日町243番8 (富山IC近くの工業地)	33,300	35,000	5.1	前年1位
3	富山 - 46	富山市奥田本町字一番割34番21 「奥田本町1-36」(富山駅の北約1.6km)	48,700	50,900	4.5	前年9位
4	富山 - 32	富山市奥田寿町字桶川1番38 「奥田寿町9-13」	98,000	102,000	4.1	前年4位
5	富山 9 - 2	富山市水橋伊勢屋184番4	12,900	13,400	3.9	前年5位
6	富山 - 4	富山市芝園町1丁目5番17外 「芝園町1-5-14」	108,000	112,000	3.7	前年7位
7	富山 - 28	富山市千成町35番41 「千成町24-15」	33,400	34,400	3.0	前年2位
8	富山 - 30	富山市磯部町2丁目7番3 「磯部町2-7-6」	84,000	86,500	3.0	前年3位
9	富山 5 - 14	富山市丸の内1丁目6番18 「丸の内1-6-23」	103,000	106,000	2.9	前年圏外
10	富山 37	富山市東中野町1丁目2番21 「東中野町1-2-20」	76,300	78,500	2.9	前年圏外

下落率順位表(全用途)

順位	標準地番号	標準地の所在地	令和5年公示 価格(円/㎡)	令和6年公示 価格(円/㎡)	変動率 (%)	備考
1	高岡 - 11	高岡市福田六家113番 (高岡ICの北側にある市街化調整区域)	23,000	22,300	▲3.0	前年圏外
2	南砺 5 - 2	南砺市本町4丁目6番2 (井波コミュニティプラザアスモに近い商店街)	34,000	33,000	▲2.9	前年7位
3	南砺 5 - 1	南砺市是安字上島206番17 (城端駅前に近い商店街)	31,200	30,300	▲2.9	前年10位
4	高岡 - 23	高岡市佐野276番25	27,800	27,000	▲2.9	前年圏外
5	砺波 5 - 3	砺波市庄川町青島663番	25,100	24,400	▲2.8	前年圏外
6	砺波 - 2	砺波市庄川町青島字権左島554番1外	15,100	14,700	▲2.6	前年圏外
7	黒部 - 2	黒部市生地神区293番1外	16,400	16,000	▲2.4	前年4位
8	氷見 5 - 1	氷見市比美町178番 「比美町7-20」	42,000	41,000	▲2.4	前年5位
9	富山 - 58	富山市三室荒屋字清水田割686番外	12,700	12,400	▲2.4	前年6位
10	魚津 5 - 1	魚津市新宿121番15 「新宿7-11」	43,000	42,000	▲2.3	前年8位

令和6年 地価公示 価格順位表

価格順位表(住宅地)

順位	標準地 番号	標準地の所在地	令和5年公示 価格(円/㎡)	令和6年公示 価格(円/㎡)	変動率 (%)	備考
1	富山 - 39	富山市舟橋南町6番3外 「舟橋南町6-2」(高志の国文学館の東側)	126,000	129,000	2.4	前年1位
2	富山 - 35	富山市神通町2丁目4番2外 「神通町2-4-2」(雄峰高校の北側)	109,000	112,000	2.8	前年2位
〃	富山 - 4	富山市芝園町1丁目5番17外 「芝園町1-5-14」(芝園小学校の北側)	108,000	112,000	3.7	前年3位
4	富山 - 32	富山市奥田寿町字桶川1番38 「奥田寿町9-13」	98,000	102,000	4.1	前年4位
5	富山 - 301	富山市下新町244番 「下新町19-6」	95,000	96,000	1.1	前年5位
6	富山 - 29	富山市千石町4丁目5番3外 「千石町4-5-9」	87,000	89,200	2.5	前年6位
7	富山 - 30	富山市磯部町2丁目7番3 「磯部町2-7-6」	84,000	86,500	3.0	前年7位
8	富山 - 27	富山市西中野町1丁目3番5 「西中野町1-3-12」	83,000	84,500	1.8	前年8位
9	富山 - 41	富山市布瀬町南2丁目3番5	77,900	79,100	1.5	前年9位
10	富山 - 37	富山市東中野町1丁目2番21 「東中野町1-2-20」	76,300	78,500	2.9	前年圏外

価格順位表(商業地)

順位	標準地 番号	標準地の所在地	令和5年公示 価格(円/㎡)	令和6年公示 価格(円/㎡)	変動率 (%)	備考
1	富山 5 - 15	富山市桜町2丁目1番5 「桜町2-1-8」(CiCの南側)	555,000	585,000	5.4	前年1位
2	富山 5 - 18	富山市桜町1丁目3番4外 「桜町1-3-5」(パティオさくらの東側)	404,000	415,000	2.7	前年2位
3	富山 5 - 1	富山市総曲輪3丁目5番9 「総曲輪3-5-6」(旧西武の南側)	376,000	370,000	▲1.6	前年3位
4	富山 5 - 23	富山市新桜町5番3 「新桜町5-4」	268,000	273,000	1.9	前年4位
5	富山 5 - 33	富山市総曲輪2丁目6番6外 「総曲輪2-6-6」	197,000	197,000	0.0	前年5位
6	富山 5 - 12	富山市安住町7番9外 「安住町7-12」	192,000	194,000	1.0	前年6位
7	富山 5 - 21	富山市桜木町8番30 「桜木町8-8」	184,000	182,000	▲1.1	前年7位
8	富山 5 - 22	富山市旅籠町3番2 「旅籠町3-12」	144,000	145,000	0.7	前年8位
9	富山 5 - 8	富山市堤町通り2丁目7番10 「堤町通り2-7-8」	121,000	123,000	1.7	前年9位
10	富山 5 - 14	富山市丸の内1丁目6番18 「丸の内1-6-23」	103,000	106,000	2.9	前年10位

※ 全用途では、1～8位が商業地の価格順位と同じで、9位に住宅地の1位が、10位に商業地の9位が入る。

令和6年 地価公示 特徴的な変動率の地点

1 令和6年地価公示において変動率がプラスだった地点【80(71)地点】

【住宅地 46(40)地点、商業地 27(24)地点、工業地 7(7)】 ()はR5地価公示時

	標準地番号	区分	R5価格 (円/㎡)	R5変動率 (%)	R6価格 (円/㎡)	R6変動率 (%)	標準地の所在及び地番並びに住居表示
1	富山 - 1	住宅地	37,800	0.8	38,100	0.8	上庄町38番
2	富山 - 4	住宅地	108,000	3.8	112,000	3.7	芝園町1丁目5番17外 「芝園町1-5-14」
3	富山 - 6	住宅地	48,800	1.2	49,800	2.0	五福字青山4372番2
4	富山 - 7	住宅地	47,200	0.0	47,900	1.5	掛尾町字伊勢田割15番16
5	富山 - 9	住宅地	43,900	0.0	44,000	0.2	不二越町1番115 「不二越町18-7」
6	富山 - 10	住宅地	42,900	1.2	43,700	1.9	石坂字艾田1955番22
7	富山 - 11	住宅地	37,900	0.0	38,200	0.8	経堂2丁目139番
8	富山 - 13	住宅地	42,700	1.2	43,200	1.2	山室字東田割191番31
9	富山 - 16	住宅地	60,700	1.0	60,900	0.3	長江新町2丁目103番 「長江新町2-6-14」
10	富山 - 17	住宅地	63,100	1.0	63,700	1.0	稲荷元町2丁目1番9外 「稲荷元町2-1-22」
11	富山 - 22	住宅地	54,400	0.6	55,200	1.5	五福字堤外834番57
12	富山 - 23	住宅地	36,600	0.8	37,000	1.1	上富居新町9番28 「上富居新町13-21」
13	富山 - 25	住宅地	39,600	1.8	40,400	2.0	堀川町字鳥ノ木割713番2
14	富山 - 26	住宅地	60,500	0.8	61,000	0.8	大泉東町1丁目6番3外 「大泉東町1-6-4」
15	富山 - 27	住宅地	83,000	2.5	84,500	1.8	西中野町1丁目3番5 「西中野町1-3-12」
16	富山 - 28	住宅地	33,400	4.4	34,400	3.0	千成町35番41 「千成町24-15」
17	富山 - 29	住宅地	87,000	3.1	89,200	2.5	千石町4丁目5番3外 「千石町4-5-9」
18	富山 - 30	住宅地	84,000	4.3	86,500	3.0	磯部町2丁目7番3 「磯部町2-7-6」
19	富山 - 31	住宅地	36,000	1.4	36,800	2.2	婦中町速星507番4外
20	富山 - 32	住宅地	98,000	4.3	102,000	4.1	奥田寿町字桶川1番38 「奥田寿町9-13」
21	富山 - 34	住宅地	62,100	1.0	62,800	1.1	音羽町2丁目2番7 「音羽町2-2-16」
22	富山 - 35	住宅地	109,000	3.8	112,000	2.8	神通町2丁目4番2外 「神通町2-4-2」
23	富山 - 37	住宅地	76,300	2.6	78,500	2.9	東中野町1丁目2番21 「東中野町1-2-20」
24	富山 - 38	住宅地	63,700	0.0	63,800	0.2	清水町7丁目2番13 「清水町7-2-15」
25	富山 - 39	住宅地	126,000	3.3	129,000	2.4	舟橋南町6番3外 「舟橋南町6-2」
26	富山 - 40	住宅地	61,800	1.1	62,500	1.1	東田地方町2丁目10番2 「東田地方町2-10-4」
27	富山 - 41	住宅地	77,900	1.0	79,100	1.5	布瀬町南2丁目3番5
28	富山 - 43	住宅地	32,900	1.2	33,400	1.5	小杉673番20
29	富山 - 44	住宅地	38,200	0.0	38,400	0.5	中川原台2丁目34番
30	富山 - 46	住宅地	48,700	3.6	50,900	4.5	奥田本町字一番割34番21 「奥田本町1-36」
31	富山 - 47	住宅地	44,600	1.8	45,500	2.0	婦中町下轡田490番3
32	富山 - 53	住宅地	69,400	1.3	70,500	1.6	今泉西部町3番3
33	富山 - 56	住宅地	39,300	0.0	39,800	1.3	本郷新65番5
34	富山 - 57	住宅地	33,000	0.0	33,300	0.9	太田2236番
35	富山 - 60	住宅地	47,700	0.8	48,600	1.9	下堀字松木割15番21
36	富山 - 62	住宅地	76,600	1.6	78,000	1.8	堀川小泉町1丁目11番18 「堀川小泉町1-11-28」
37	富山 - 63	住宅地	52,900	0.8	54,100	2.3	今泉267番外
38	富山 - 65	住宅地	69,900	2.2	71,600	2.4	西田地方町3丁目611番5 「西田地方町3-7-20」
39	富山 - 68	住宅地	21,300	1.9	21,900	2.8	婦中町高日附881番11
40	富山 - 201	住宅地	42,800	1.2	43,500	1.6	婦中町上轡田80番117

	標準地番号	区分	R5価格 (円/㎡)	R5変動率 (%)	R6価格 (円/㎡)	R6変動率 (%)	標準地の所在及び地番並びに住居表示
41	富山 - 301	住宅地	95,000		96,000	1.1	下新町244番 「下新町19-6」
42	富山 5 - 4	商業地	67,900	0.6	68,300	0.6	呉羽町字海老山7085番1外
43	富山 5 - 6	商業地	93,200	1.0	94,100	1.0	今泉西部町7番3外
44	富山 5 - 7	商業地	86,700	0.9	88,500	2.1	太田口通り1丁目6番19 「太田口通り1-6-20」
45	富山 5 - 8	商業地	121,000	1.7	123,000	1.7	堤町通り2丁目7番10 「堤町通り2-7-8」
46	富山 5 - 9	商業地	62,200	0.6	62,800	1.0	大町字当後割17番1外
47	富山 5 - 10	商業地	76,200	0.9	77,000	1.0	泉町1丁目1番5外
48	富山 5 - 11	商業地	78,200	1.0	79,400	1.5	千石町6丁目3番4外 「千石町6-3-7」
49	富山 5 - 12	商業地	192,000	1.1	194,000	1.0	安住町7番9外 「安住町7-12」
50	富山 5 - 13	商業地	31,000	0.0	31,400	1.3	西荒屋546番1外
51	富山 5 - 14	商業地	103,000	2.0	106,000	2.9	丸の内1丁目6番18 「丸の内1-6-23」
52	富山 5 - 15	商業地	555,000	3.9	585,000	5.4	桜町2丁目1番5 「桜町2-1-8」
53	富山 5 - 17	商業地	65,500	1.9	66,800	2.0	長江東町3丁目203番外
54	富山 5 - 18	商業地	404,000	1.8	415,000	2.7	桜町1丁目3番4外 「桜町1-3-5」
55	富山 5 - 20	商業地	84,700	1.4	85,500	0.9	北新町1丁目2番38外 「北新町1-2-34」
56	富山 5 - 22	商業地	144,000	0.7	145,000	0.7	旅籠町3番2 「旅籠町3-12」
57	富山 5 - 23	商業地	268,000	1.5	273,000	1.9	新桜町5番3 「新桜町5-4」
58	富山 5 - 24	商業地	62,500	1.0	63,000	0.8	大町14番1外
59	富山 5 - 25	商業地	83,300	0.0	84,800	1.8	花園町3丁目3番9外 「花園町3-3-15」
60	富山 5 - 26	商業地	73,600	1.2	74,700	1.5	婦中町下轡田215番1
61	富山 5 - 27	商業地	62,700	0.8	63,200	0.8	田中町5丁目165番2外 「田中町5-2-13」
62	富山 5 - 28	商業地	50,000	0.6	50,400	0.8	中島1丁目字野際割31番9外 「中島1-10-24」
63	富山 5 - 29	商業地	50,800	1.2	51,500	1.4	下赤江町2丁目字窪田10番11外 「下赤江町2-2-27」
64	富山 5 - 30	商業地	78,500	0.8	80,000	1.9	南新町4番5 「南新町4-4」
65	富山 5 - 31	商業地	71,000	0.0	71,200	0.3	弥生町1丁目10番11 「弥生町1-10-17」
66	富山 5 - 32	商業地	83,700	1.7	85,700	2.4	豊川町2番13 「豊川町2-13」
67	富山 9 - 1	工業地	28,500	2.9	29,000	1.8	境野新62番6
68	富山 9 - 2	工業地	12,900	4.0	13,400	3.9	水橋伊勢屋184番4
69	富山 9 - 3	工業地	16,600	1.2	16,800	1.2	向新庄990番外
70	富山 9 - 4	工業地	16,500	1.9	16,800	1.8	草島字鶴田134番10外
71	富山 9 - 5	工業地	33,300	5.7	35,000	5.1	八日町243番8
72	高岡 9 - 1	工業地	15,000	2.0	15,300	2.0	石丸708番15
73	黒部 - 3	住宅地	31,700	1.3	32,200	1.6	植木207番6
74	砺波 5 - 1	商業地	49,200	0.4	49,500	0.6	太郎丸字鍋島3008番1 「中央町1-5」
75	砺波 5 - 2	商業地	45,100	0.7	45,300	0.4	平和町15番
76	射水 - 8	住宅地	50,400	0.4	50,600	0.4	三ヶ2650番15
77	射水 - 9	住宅地	36,100	0.8	36,400	0.8	戸破字神田3948番8
78	射水 - 11	住宅地	37,000	0.8	37,300	0.8	三ヶ1131番8
79	射水 9 - 1	工業地	12,900	1.6	13,100	1.6	有磯2丁目27番2
80	舟橋 - 2	住宅地	24,500	1.7	25,000	2.0	東芦原11番16

2 令和6年地価公示において変動率が0.0%だった46地点のうち、今回新たに0.0%となった地点【9地点】（※ 残りの37地点は前年も0.0%）

詳細は以下のとおり（プラスから0.0%が2地点、マイナスから0.0%が6地点、前年の選定替が1地点）

(1) 継続箇所、令和5年の変動率がプラスだった71地点のうち、今回新たに0.0%となった地点【2地点】

標準地番号	区分	R5価格 (円/㎡)	R5変動率 (%)	R6価格 (円/㎡)	R6変動率 (%)	標準地の所在及び地番並びに住居表示
1 砺波 - 3	住宅地	28,300	1.1	28,300	0.0	新栄町字狐川原5番34
2 射水 - 4	住宅地	38,000	1.1	38,000	0.0	小島3552番

(2) 継続箇所、令和5年の変動率がマイナスだった108地点のうち、今回新たに0.0%となった地点【6地点】

標準地番号	区分	R5価格 (円/㎡)	R5変動率 (%)	R6価格 (円/㎡)	R6変動率 (%)	標準地の所在及び地番並びに住居表示
1 富山 5 - 5	商業地	62,600	▲ 0.6	62,600	0.0	永楽町字喜三郎1番14 「永楽町6-10」
2 富山 5 - 33	商業地	197,000	▲ 0.5	197,000	0.0	総曲輪2丁目6番6外 「総曲輪2-6-6」
5 高岡 - 16	住宅地	24,400	▲ 0.4	24,400	0.0	中田1230番
6 高岡 - 21	住宅地	29,000	▲ 0.7	29,000	0.0	中曾根321番3
7 高岡 - 26	住宅地	33,000	▲ 0.3	33,000	0.0	金屋町109番2 「金屋町8-11」
8 南砺 - 5	住宅地	21,700	▲ 0.5	21,700	0.0	福光字細江126番4外

(3) 令和5年選定替の1地点のうち、今回0.0%となった地点【1地点】

標準地番号	区分	R5価格 (円/㎡)	R5変動率 (%)	R6価格 (円/㎡)	R6変動率 (%)	標準地の所在及び地番並びに住居表示
1 射水 - 14	住宅地	19,300	-	19,300	0.0	松木713番1外

3 前回(令和5年地価公示)の変動率が0.0%で、今回変動があった地点【10地点】

前回の変動率が0.0%だった地点数 49地点
 そのうち、今回、変動率がプラスとなった地点数 10地点
 今回、変動率がマイナスとなった地点数 0地点 } 10地点
 今回も変動率が0.0%だった地点 37地点
 その他、R6から隔年調査となった地点数 1地点（変動率なし）
 R6から選定替えとなった地点数 1地点（変動率なし）

標準地番号	区分	R5価格 (円/㎡)	R5変動率 (%)	R6価格 (円/㎡)	R6変動率 (%)	標準地の所在及び地番並びに住居表示
1 富山 - 7	住宅地	47,200	0.0	47,900	1.5	掛尾町字伊勢田割15番16
2 富山 - 9	住宅地	43,900	0.0	44,000	0.2	不二越町1番115 「不二越町18-7」
3 富山 - 11	住宅地	37,900	0.0	38,200	0.8	経堂2丁目139番
4 富山 - 38	住宅地	63,700	0.0	63,800	0.2	清水町7丁目2番13 「清水町7-2-15」
5 富山 - 44	住宅地	38,200	0.0	38,400	0.5	中川原台2丁目34番
6 富山 - 56	住宅地	39,300	0.0	39,800	1.3	本郷新65番5
7 富山 - 57	住宅地	33,000	0.0	33,300	0.9	太田2236番
8 富山 5 - 13	商業地	31,000	0.0	31,400	1.3	西荒屋546番1外
9 富山 5 - 25	商業地	83,300	0.0	84,800	1.8	花園町3丁目3番9外 「花園町3-3-15」
10 富山 5 - 31	商業地	71,000	0.0	71,200	0.3	弥生町1丁目10番11 「弥生町1-10-17」

地価公示・地価調査共通地点

	標準地番号	所在地	調査(4.7.1)		公示(5.1.1)		調査(5.7.1)		公示(6.1.1)	
	基準地番号		価格	変動率	価格	変動率	価格	変動率	価格	変動率
住宅地	富山-8	富山市米田すずかけ台1丁目50番2	30,800	0.0	30,800	0.0	30,800	0.0	30,800	0.0
	富山(県)-22	「米田すずかけ台1-9-6」		(0.0)		(0.0)		(0.0)		(0.0)
	富山-60	富山市下堀字松木割15番21	47,500	0.4	47,700	0.8	47,900	0.8	48,600	1.9
	富山(県)-12			(0.4)		(0.4)		(0.4)		(1.5)
	富山-21	富山市向新庄町1丁目73番5	32,300	0.0	32,300	0.0	32,300	0.0	32,300	0.0
	富山(県)-20	「向新庄町1-23-24」		(0.0)		(0.0)		(0.0)		(0.0)
	富山-27	富山市西中野町1丁目3番5	82,000	3.1	83,000	2.5	83,500	1.8	84,500	1.8
	富山(県)-36	「西中野町1-3-12」		(1.2)		(1.2)		(0.6)		(1.2)
	富山-32	富山市奥田寿町字桶川1番38	96,200	4.0	98,000	4.3	100,000	4.0	102,000	4.1
	富山(県)-16	「奥田寿町9-13」		(2.3)		(1.9)		(2.0)		(2.0)
	富山-39	富山市舟橋南町6番3外	124,000	3.3	126,000	3.3	128,000	3.2	129,000	2.4
	富山(県)-1	「舟橋南町6-2」		(1.6)		(1.6)		(1.6)		(0.8)
	高岡-10	高岡市京田110番	69,200	▲0.4	69,200	0.0	69,200	0.0	69,200	0.0
	高岡(県)-2			(0.0)		(0.0)		(0.0)		(0.0)
	高岡-14	高岡市羽広2丁目222番36外	37,500	▲1.1	37,300	▲1.1	37,100	▲1.1	36,900	▲1.1
	高岡(県)-5	「羽広2-2-57」		(▲0.5)		(▲0.5)		(▲0.5)		(▲0.5)
	射水-10	射水市中太閤山2丁目36番	35,100	▲2.0	34,800	▲2.0	34,500	▲1.7	34,500	▲0.9
	射水(県)-6			(▲1.1)		(▲0.9)		(▲0.9)		(0.0)
住宅地(9地点)平均				0.8 (0.4)		0.9 (0.4)		0.8 (0.4)		0.9 (0.6)
商業地	富山5-20	富山市北新町1丁目2番38外	84,300	1.0	84,700	1.4	85,000	0.8	85,500	0.9
	富山(県)5-5	「北新町1-2-34」		(1.0)		(0.5)		(0.4)		(0.6)
	富山5-15	富山市桜町2丁目1番5	542,000	2.3	555,000	3.9	568,000	4.8	585,000	5.4
	富山(県)5-17	「桜町2-1-8」		(1.5)		(2.4)		(2.3)		(3.0)
	高岡5-4	高岡市清水町2丁目163番外	48,100	▲0.6	48,000	▲0.4	47,900	▲0.4	47,800	▲0.4
	高岡(県)5-6	「清水町2-2-18」		(▲0.2)		(▲0.2)		(▲0.2)		(▲0.2)
	高岡5-12	高岡市京田620番	98,800	▲0.2	98,800	0.0	98,800	0.0	98,800	0.0
高岡(県)5-13			(0.0)		(0.0)		(0.0)		(0.0)	
商業地(4地点)平均				0.6 (0.6)		1.2 (0.7)		1.3 (0.6)		1.5 (0.9)

※ 変動率欄の上段は対前年、下段の()は対前回(対半年前：地価公示⇔地価調査)の変動率
標準地：地価公示，基準地：地価調査

令和6年地価公示 標準地設定状況

	住宅地				宅地見込地				商業地				工業地				合計								
	継続	選定替	隔年調査	新規	継続	選定替	隔年調査	新規	継続	選定替	隔年調査	新規	継続	選定替	隔年調査	新規	継続	選定替	隔年調査	新規					
富山市	68	66		2	1	1			33	33			5	5			107	105	0	2	0				
高岡市	32	32			1		1		12	12			2	2			47	46	1	0	0				
魚津市	3	3			0				2	2			0				5	5	0	0	0				
氷見市	4	4			0				1	1			0				5	5	0	0	0				
滑川市	3	3			0				1	1			0				4	4	0	0	0				
黒部市	4	4			0				2	2			0				6	6	0	0	0				
砺波市	3	3			0				3	3			0				6	6	0	0	0				
小矢部市	3	3			0				2	2			0				5	5	0	0	0				
南砺市	6	6			0				3	3			0				9	9	0	0	0				
射水市	16	16			0				6	6			1	1			23	23	0	0	0				
市計	142	140	0	2	0	2	1	1	0	0	65	65	0	0	0	8	8	0	0	0	217	214	1	2	0
舟橋村	2	2			0				1	1			0				3	3	0	0	0				
上市町	2	2			0				1	1			0				3	3	0	0	0				
立山町	2	2			0				1	1			0				3	3	0	0	0				
入善町	2	2			0				1	1			0				3	3	0	0	0				
朝日町	2	2			0				1	1			0				3	3	0	0	0				
町村計	10	10	0	0	0	0	0	0	0	5	5	0	0	0	0	0	15	15	0	0	0				
合計	152	150	0	2	0	2	1	1	0	0	70	70	0	0	0	8	8	0	0	0	232	229	1	2	0

<参考：標準地選定の原則>

代表性の原則	標準地は、市町村の区域内において、適切に分布し、当該区域全体の地価水準をできる限り代表しうるものであること。
中庸性の原則	標準地は、当該近隣地域内において土地の利用状況、環境、地積、形状等が中庸のものであること。
安定性の原則	標準地は、できる限り土地の利用状況が安定した近隣地域内にあつて、当該近隣地域の一般的用途に適合したものであること。
確定性の原則	標準地は、土地登記簿、住居表示、建物、地形等によって明確に他の土地と区別され、かつ、容易に確認できるものであること。

令和6年地価公示 個別地点の価格・変動率一覧表

(※は地価公示・地価調査共通地点)

(基準日:1月1日)

標準地番号	令和5年 (円/㎡)	令和6年 (円/㎡)	変動率 (%)	標準地の所在及び地番並びに住居表示
富山 - 1	37,800	38,100	0.8	上庄町38番
富山 - 2	37,100	37,100	0.0	高島町1丁目2番12 「高島町1-8-8」
富山 - 3	22,500	22,000	▲2.2	草島字砂田287番41
富山 - 4	108,000	112,000	3.7	芝園町1丁目5番17外 「芝園町1-5-14」
富山 - 5	31,200	31,200	0.0	呉羽町字三舛苜5102番22
富山 - 6	48,800	49,800	2.0	五福字青山4372番2
富山 - 7	47,200	47,900	1.5	掛尾町字伊勢田割15番16
※富山 - 8	30,800	30,800	0.0	米田すずかけ台1丁目50番2 「米田すずかけ台1-9-6」
富山 - 9	43,900	44,000	0.2	不二越町1番115 「不二越町18-7」
富山 - 10	42,900	43,700	1.9	石坂字艾田1955番22
富山 - 11	37,900	38,200	0.8	経堂2丁目139番
富山 - 12	17,600	17,400	▲1.1	水橋中村509番111
富山 - 13	42,700	43,200	1.2	山室字東田割191番31
富山 - 14	23,900	23,600	▲1.3	水橋館町字紺屋作417番1
富山 - 15	[隔年調査]復帰 31,500	31,500		蓮町5丁目1番179 「蓮町5-14-70」
富山 - 16	60,700	60,900	0.3	長江新町2丁目103番 「長江新町2-6-14」
富山 - 17	63,100	63,700	1.0	稻荷元町2丁目1番9外 「稻荷元町2-1-22」
富山 - 18	40,900	40,900	0.0	上赤江町1丁目字東条割543番75 「上赤江町1-8-47-3」
富山 - 19	30,300	30,300	0.0	藤の木台1丁目43番
※富山 - 20	23,800	23,800	0.0	婦中町長沢字中坪4615番52
富山 - 21	32,300	32,300	0.0	向新庄町1丁目73番5 「向新庄町1-23-24」
富山 - 22	54,400	55,200	1.5	五福字堤外834番57
富山 - 23	36,600	37,000	1.1	上富居新町9番28 「上富居新町13-21」
富山 - 24	21,300	21,100	▲0.9	八尾町福島6丁目35番外
富山 - 25	39,600	40,400	2.0	堀川町字鳥ノ木割713番2
※富山 - 26	60,500	61,000	0.8	大泉東町1丁目6番3外 「大泉東町1-6-4」
富山 - 27	83,000	84,500	1.8	西中野町1丁目3番5 「西中野町1-3-12」
富山 - 28	33,400	34,400	3.0	千成町35番41 「千成町24-15」
富山 - 29	87,000	89,200	2.5	千石町4丁目5番3外 「千石町4-5-9」
富山 - 30	84,000	86,500	3.0	磯部町2丁目7番3 「磯部町2-7-6」
※富山 - 31	36,000	36,800	2.2	婦中町速星507番4外
富山 - 32	98,000	102,000	4.1	奥田寿町字桶川1番38 「奥田寿町9-13」
富山 - 33	21,500	21,500	0.0	下大久保字四番割1535番9外
富山 - 34	62,100	62,800	1.1	音羽町2丁目2番7 「音羽町2-2-16」
富山 - 35	109,000	112,000	2.8	神通町2丁目4番2外 「神通町2-4-2」
富山 - 36	16,300	16,000	▲1.8	稲代11番33
富山 - 37	76,300	78,500	2.9	東中野町1丁目2番21 「東中野町1-2-20」
富山 - 38	63,700	63,800	0.2	清水町7丁目2番13 「清水町7-2-15」
※富山 - 39	126,000	129,000	2.4	舟橋南町6番3外 「舟橋南町6-2」
富山 - 40	61,800	62,500	1.1	東田地方町2丁目10番2 「東田地方町2-10-4」
富山 - 41	77,900	79,100	1.5	布瀬町南2丁目3番5
富山 - 42	27,300	27,000	▲1.1	北代字大畑3683番21
富山 - 43	32,900	33,400	1.5	小杉673番20
富山 - 44	38,200	38,400	0.5	中川原台2丁目34番
富山 - 45	33,100	[隔年調査]休止		豊丘町310番138外 「豊丘町18-14」
富山 - 46	48,700	50,900	4.5	奥田本町字一番割34番21 「奥田本町1-36」
富山 - 47	44,600	45,500	2.0	婦中町下轡田490番3
富山 - 48	34,800	34,800	0.0	吉作486番135
富山 - 49	13,500	13,400	▲0.7	開発285番
富山 - 50	14,600	14,500	▲0.7	住吉869番
富山 - 51	14,500	14,400	▲0.7	高島93番
富山 - 52	17,100	17,000	▲0.6	善名205番27
富山 - 53	69,400	70,500	1.6	今泉西部町3番3
富山 - 54	21,000	21,000	0.0	若竹町3丁目66番
富山 - 55	30,300	30,300	0.0	藤木719番
富山 - 56	39,300	39,800	1.3	本郷新65番5
富山 - 57	33,000	33,300	0.9	太田2236番
富山 - 58	12,700	12,400	▲2.4	三室荒屋字清水田割686番外
富山 - 59	21,900	21,600	▲1.4	四方北窪字冷田1821番15
※富山 - 60	47,700	48,600	1.9	下堀字松木割15番21
富山 - 61	[隔年調査]復帰 29,000	29,000		荒川2丁目207番2 「荒川2-4-37」

R6復帰

R6休止

R6復帰

標準地番号	令和5年 (円/㎡)	令和6年 (円/㎡)	変動率 (%)	標準地の所在及び地番並びに住居表示
富山 - 62	76,600	78,000	1.8	堀川小泉町1丁目11番18 「堀川小泉町1-11-28」
富山 - 63	52,900	54,100	2.3	今泉267番外
富山 - 64	30,300	隔年調査【休止】		山室字東田割2番108
富山 - 65	69,900	71,600	2.4	西田地方町3丁目611番5 「西田地方町3-7-20」
富山 - 66	29,400	29,400	0.0	黒崎字寺田割241番3
富山 - 67	15,400	15,200	▲1.3	水橋石政7番20
富山 - 68	21,300	21,900	2.8	婦中町高日附881番11
富山 - 201	42,800	43,500	1.6	婦中町上轡田80番117
富山 - 301	95,000	96,000	1.1	下新町244番 「下新町19-6」
富山 3 - 1	11,000	11,000	0.0	向新庄町2丁目88番1外
富山 5 - 1	376,000	370,000	▲1.6	総曲輪3丁目5番9 「総曲輪3-5-6」
富山 5 - 2	25,300	25,200	▲0.4	長附255番外
富山 5 - 3	20,600	20,200	▲1.9	中滝字作鼻割229番5外
富山 5 - 4	67,900	68,300	0.6	呉羽町字海老山7085番1外
富山 5 - 5	62,600	62,600	0.0	永楽町字喜三郎1番14 「永楽町6-10」
富山 5 - 6	93,200	94,100	1.0	今泉西部町7番3外
富山 5 - 7	86,700	88,500	2.1	太田口通り1丁目6番19 「太田口通り1-6-20」
富山 5 - 8	121,000	123,000	1.7	堤町通り2丁目7番10 「堤町通り2-7-8」
富山 5 - 9	62,200	62,800	1.0	大町字当後割17番1外
富山 5 - 10	76,200	77,000	1.0	泉町1丁目1番5外
富山 5 - 11	78,200	79,400	1.5	千石町6丁目3番4外 「千石町6-3-7」
富山 5 - 12	192,000	194,000	1.0	安住町7番9外 「安住町7-12」
富山 5 - 13	31,000	31,400	1.3	西荒屋546番1外
富山 5 - 14	103,000	106,000	2.9	丸の内1丁目6番18 「丸の内1-6-23」
※ 富山 5 - 15	555,000	585,000	5.4	桜町2丁目1番5 「桜町2-1-8」
富山 5 - 16	36,000	36,000	0.0	東岩瀬町字新川町293番2外
富山 5 - 17	65,500	66,800	2.0	長江東町3丁目203番外
富山 5 - 18	404,000	415,000	2.7	桜町1丁目3番4外 「桜町1-3-5」
※ 富山 5 - 19	25,500	25,000	▲2.0	八尾町福島字川口279番
※ 富山 5 - 20	84,700	85,500	0.9	北新町1丁目2番38外 「北新町1-2-34」
富山 5 - 21	184,000	182,000	▲1.1	桜木町8番30 「桜木町8-8」
富山 5 - 22	144,000	145,000	0.7	旅籠町3番2 「旅籠町3-12」
富山 5 - 23	268,000	273,000	1.9	新桜町5番3 「新桜町5-4」
富山 5 - 24	62,500	63,000	0.8	大町14番1外
富山 5 - 25	83,300	84,800	1.8	花園町3丁目3番9外 「花園町3-3-15」
富山 5 - 26	73,600	74,700	1.5	婦中町下轡田215番1
富山 5 - 27	62,700	63,200	0.8	田中町5丁目165番2外 「田中町5-2-13」
富山 5 - 28	50,000	50,400	0.8	中島1丁目字野際割31番9外 「中島1-10-24」
富山 5 - 29	50,800	51,500	1.4	下赤江町2丁目字窪田10番11外 「下赤江町2-2-27」
富山 5 - 30	78,500	80,000	1.9	南新町4番5 「南新町4-4」
富山 5 - 31	71,000	71,200	0.3	弥生町1丁目10番11 「弥生町1-10-17」
富山 5 - 32	83,700	85,700	2.4	豊川町2番13 「豊川町2-13」
富山 5 - 33	197,000	197,000	0.0	総曲輪2丁目6番6外 「総曲輪2-6-6」
富山 9 - 1	28,500	29,000	1.8	境野新62番6
富山 9 - 2	12,900	13,400	3.9	水橋伊勢屋184番4
富山 9 - 3	16,600	16,800	1.2	向新庄990番外
富山 9 - 4	16,500	16,800	1.8	草島字鶴田134番10外
富山 9 - 5	33,300	35,000	5.1	八日町243番8
高岡 - 1	26,300	26,000	▲1.1	大町217番2 「大町5-6」
高岡 - 2	34,100	33,800	▲0.9	熊野町149番 「熊野町7-8」
高岡 - 3	37,300	36,800	▲1.3	野村933番55
高岡 - 4	22,900	22,600	▲1.3	伏木矢田字東上野30番61外
高岡 - 5	51,500	51,000	▲1.0	城東2丁目984番1 「城東2-8-3」
高岡 - 6	21,400	21,300	▲0.5	佐加野字石田1000番40
高岡 - 7	28,500	28,200	▲1.1	永楽町1720番10 「永楽町6-12」
高岡 - 8	35,500	35,500	0.0	中保1278番外
高岡 - 9	37,500	37,500	0.0	蓮花寺104番6外
※ 高岡 - 10	69,200	69,200	0.0	京田110番
高岡 - 11	23,000	22,300	▲3.0	福田六家113番
高岡 - 12	44,200	43,800	▲0.9	鐘紡町800番150 「鐘紡町3-35」
高岡 - 13	33,900	33,600	▲0.9	江尻字村前100番28
※ 高岡 - 14	37,300	36,900	▲1.1	羽広2丁目222番36外 「羽広2-2-57」
高岡 - 15	24,400	24,200	▲0.8	下牧野字埋田397番5
高岡 - 16	24,400	24,400	0.0	中田1230番

R6休止

標準地番号	令和5年 (円/㎡)	令和6年 (円/㎡)	変動率 (%)	標準地の所在及び地番並びに住居表示
高岡 - 17	26,700	26,300	▲1.5	戸出町6丁目243番 「戸出町6-6-39」
高岡 - 18	27,000	26,400	▲2.2	伏木一宮1丁目663番3外 「伏木一宮1-4-25」
高岡 - 19	29,500	29,500	0.0	立野美鳥町2丁目85番
高岡 - 20	30,500	29,800	▲2.3	戸出町3丁目2289番 「戸出町3-20-59」
高岡 - 21	29,000	29,000	0.0	中曽根321番3
高岡 - 22	35,200	35,000	▲0.6	石瀬385番11
高岡 - 23	27,800	27,000	▲2.9	佐野276番25
高岡 - 24	37,800	37,600	▲0.5	能町南1丁目109番1
高岡 - 25	22,600	22,600	0.0	福岡町上蓑67番26
高岡 - 26	33,000	33,000	0.0	金屋町109番2 「金屋町8-11」
高岡 - 27	34,600	34,100	▲1.4	内免5丁目55番33 「内免5-3-63」
高岡 - 28	24,600	24,300	▲1.2	下麻生伸町859番46
高岡 - 29	30,500	30,000	▲1.6	波岡139番2
高岡 - 30	48,300	47,700	▲1.2	木津511番41
高岡 - 31	21,700	21,500	▲0.9	福岡町荒屋敷643番
高岡 - 32	17,000	17,000	0.0	中曽根659番2
高岡 3 - 1	選定替	15,500		和田181番1外
高岡 5 - 1	87,700	86,800	▲1.0	宮脇町字吉田1003番1外
高岡 5 - 2	76,300	75,500	▲1.0	丸の内65番1 「丸の内2-5」
高岡 5 - 3	56,500	56,200	▲0.5	守山町17番1外
※高岡 5 - 4	48,000	47,800	▲0.4	清水町2丁目163番外 「清水町2-2-18」
高岡 5 - 5	69,200	68,900	▲0.4	駅南1丁目830番7 「駅南1-8-29」
高岡 5 - 6	81,600	80,400	▲1.5	新横町字不明1044番1外
高岡 5 - 7	95,300	95,300	0.0	赤祖父430番2
高岡 5 - 8	70,600	70,300	▲0.4	野村1319番2外
高岡 5 - 9	47,900	47,500	▲0.8	京町249番1外 「京町11-31」
高岡 5 - 10	69,200	69,200	0.0	美幸町1丁目257番10外 「美幸町1-1-79」
※高岡 5 - 11	31,500	31,200	▲1.0	戸出狼字焼野島254番1外
※高岡 5 - 12	98,800	98,800	0.0	京田620番
高岡 9 - 1	15,000	15,300	2.0	石丸708番15
高岡 9 - 2	37,600	37,400	▲0.5	能町東1番外
魚津 - 1	26,500	26,000	▲1.9	大光寺字石割2131番5外
魚津 - 2	42,000	41,400	▲1.4	吉島2丁目808番 「吉島2-8-20」
魚津 - 3	27,700	27,200	▲1.8	本町1丁目82番1外 「本町1-4-38」
魚津 5 - 1	43,000	42,000	▲2.3	新宿121番15 「新宿7-11」
魚津 5 - 2	70,900	69,800	▲1.6	上村木1丁目107番 「上村木1-1-5」
氷見 - 1	35,000	34,600	▲1.1	幸町3830番2 「幸町21-33」
氷見 - 2	31,200	31,100	▲0.3	窪2279番17
氷見 - 3	26,800	26,600	▲0.7	園字沖宮993番8
氷見 - 4	29,400	29,200	▲0.7	朝日丘897番12 「朝日丘18-13」
氷見 5 - 1	42,000	41,000	▲2.4	比美町178番 「比美町7-20」
滑川 - 1	20,900	20,600	▲1.4	吾妻町353番6外
滑川 - 2	23,700	23,400	▲1.3	中川原140番外
滑川 - 3	24,600	24,400	▲0.8	上小泉434番外
滑川 5 - 1	33,500	32,800	▲2.1	中川原74番
黒部 - 1	37,600	37,500	▲0.3	新牧野288番7
黒部 - 2	16,400	16,000	▲2.4	生地神区293番1外
黒部 - 3	31,700	32,200	1.6	植木207番6
黒部 - 4	15,700	15,600	▲0.6	宇奈月町浦山407番10
黒部 5 - 1	48,800	48,500	▲0.6	三日市字桜枝3209番1
黒部 5 - 2	49,500	48,900	▲1.2	宇奈月温泉字桃原330番44外
砺波 - 1	55,200	55,200	0.0	豊町1丁目131番2 「豊町1-5-4」
砺波 - 2	15,100	14,700	▲2.6	庄川町青島字権左島554番1外
砺波 - 3	28,300	28,300	0.0	新栄町字狐川原5番34
砺波 5 - 1	49,200	49,500	0.6	太郎丸字鍋島3008番1 「中央町1-5」
砺波 5 - 2	45,100	45,300	0.4	平和町15番
砺波 5 - 3	25,100	24,400	▲2.8	庄川町青島663番
小矢部 - 1	25,600	25,600	0.0	城山町1684番27 「城山町2-42」
小矢部 - 2	25,300	25,300	0.0	畠中町984番14外 「畠中町8-22」
小矢部 - 3	14,700	14,700	0.0	埴生字八俵2600番174
小矢部 5 - 1	45,300	45,200	▲0.2	石動町2068番 「石動町1-50」
小矢部 5 - 2	53,100	53,100	0.0	石動町2002番1外 「石動町13-19」
南砺 - 1	20,800	20,700	▲0.5	野田字村中島721番4外
南砺 - 2	18,800	18,600	▲1.1	山見1595番3外

R6選定替

標準地番号	令和5年 (円/㎡)	令和6年 (円/㎡)	変動率 (%)	標準地の所在及び地番並びに住居表示
南砺 - 3	25,800	25,600	▲0.8	福野字貝川島560番2外
南砺 - 4	20,300	20,100	▲1.0	苗島字四番島3289番
南砺 - 5	21,700	21,700	0.0	福光字細江126番4外
南砺 - 6	22,300	22,200	▲0.4	福光字川原1266番14
南砺 5 - 1	31,200	30,300	▲2.9	是安字上島206番17
南砺 5 - 2	34,000	33,000	▲2.9	本町4丁目6番2
南砺 5 - 3	36,400	36,300	▲0.3	寺家新屋敷字小田島373番2外
射水 - 1	30,600	30,200	▲1.3	三日曾根13番12 「三日曾根13-8」
射水 - 2	19,300	19,000	▲1.6	本町1丁目436番24 「本町1-1-17」
射水 - 3	13,700	13,400	▲2.2	七美2丁目6番9
射水 - 4	38,000	38,000	0.0	小島3552番
射水 - 5	19,000	19,000	0.0	黒河字竹山3715番1外
射水 - 6	14,000	14,000	0.0	加茂中部1081番1
射水 - 7	29,800	29,700	▲0.3	三ヶ字中吉原3604番2外
射水 - 8	50,400	50,600	0.4	三ヶ2650番15
射水 - 9	36,100	36,400	0.8	戸破字神田3948番8
※射水 - 10	34,800	34,500	▲0.9	中太閤山2丁目36番
射水 - 11	37,000	37,300	0.8	三ヶ1131番8
射水 - 12	36,300	36,300	0.0	二口字轟995番8
射水 - 13	28,500	28,300	▲0.7	小島1014番2外
射水 - 14	19,300	19,300	0.0	松木713番1外
射水 - 15	45,000	45,000	0.0	中太閤山17丁目1番18
射水 - 16	30,000	30,000	0.0	手崎字石太郎1041番11
射水 5 - 1	40,200	39,700	▲1.2	本町3丁目22番2外 「本町3-18-10」
射水 5 - 2	40,400	39,700	▲1.7	中新湊265番2外 「中新湊7-23」
射水 5 - 3	46,200	46,000	▲0.4	大門字道山104番3
射水 5 - 4	46,300	46,100	▲0.4	三ヶ字中吉原3654番1
射水 5 - 5	59,300	59,300	0.0	三ヶ2464番1外
射水 5 - 6	20,300	20,200	▲0.5	作道238番外
射水 9 - 1	12,900	13,100	1.6	有磯2丁目27番2
舟橋 - 1	15,200	15,200	0.0	国重231番
舟橋 - 2	24,500	25,000	2.0	東芦原11番16
舟橋 5 - 1	27,000	27,000	0.0	竹内441番
上市 - 1	15,200	14,900	▲2.0	西町字請田4番5
上市 - 2	19,400	19,100	▲1.5	稗田字湯ノ口12番17
上市 5 - 1	27,400	26,900	▲1.8	西中町字西中町59番1
立山 - 1	17,200	17,200	0.0	蔵本新字前田126番38
立山 - 2	16,100	15,900	▲1.2	浦田字下辻内323番24外
立山 5 - 1	31,100	30,700	▲1.3	前沢字東焼田2435番7外
入善 - 1	23,600	23,200	▲1.7	入膳字高堀4210番34
入善 - 2	16,700	16,600	▲0.6	東狐92番13
入善 5 - 1	32,800	32,400	▲1.2	入膳字南町5183番1外
富山朝日 - 1	16,700	16,500	▲1.2	道下字四ヶ領19番6
富山朝日 - 2	18,000	17,700	▲1.7	桜町91番16
富山朝日 5 - 1	27,400	26,900	▲1.8	平柳字狐角地148番1外
地点数	232	232		
※ 共通地点13		選定替 1	新規0	
		隔年調査【復帰】2		
		隔年調査【休止】2		