

## サポーターの声



「一人よりやっぱり二人が  
いいよね。」そんな気持ちで  
伴走しています。



お引き合わせに立ち会い、  
楽しく会話されている様子  
を見ていると、自分もうれし  
く幸せな気持ちになります。



デートの報告や相談を  
受けると、自分も仲間の  
気分で、ますます応援の  
気持ちが強くなります。



結婚を希望しておられる方々  
が少しでも幸せを掴めるよう、  
自分の子どもを慈しむような  
気持ちで応援しています。



このお二人が将来結婚  
されるかもしれないと思うと  
それだけで嬉しくなります。



「あなたの良さを理解して  
くれる人は必ずいるよ。」と、  
いつも良きご縁があることを  
願っています。



会員さんの期待と喜びを  
身近に感じることができ、  
私自身が大きな幸せを  
頂いています。



## 応募方法

adoorホームページの専用フォームからお申込みください。

<https://www.msc-toyama.jp/supporters/>



お電話でお問い合わせ（adoor事務局）

076-471-6510



adoor事務局

〒930-0006 富山市新総曲輪4-18（富山県民会館内）

TEL 076-471-6510 FAX 076-471-6520

adoor

あなたを待っている人がいます。

by とやまマリッジサポートセンター

# adoor

## サポーター募集



### 結婚したい二人を お手伝いしてみませんか。

とやまマリッジサポートセンター(adoor)に登録している会員のお引き合わせに立ち会い、  
その後の交際をフォローしていただくサポーターを募集しています。

★とやまマリッジサポートセンター(adoor)

富山県の結婚支援の一環として、結婚を希望する男女に出会いの機会を提供する公的機関



## adoorの仕組み adoor(アドア) = とやまマリッジサポートセンター

adoorは、「a door」(扉=出会い)と「adore」(大好き)の意味を込めたとやまマリッジサポートセンターの愛称。ドアの向こうに自分を待っている人がいる、という出会いの先にある期待や希望を表現しています。



## 活動の流れとサポーターの役割

### 1 お引き合わせ立ち会いの依頼がきます

会員はお相手の情報を閲覧し、会いたいお相手に申し込みます。お相手の承諾があるとお引き合わせが成立し、事務局から立ち会いの依頼がきます。



### 4 交際意思の確認をします

お引き合わせしたお二人に、今後の交際意思を確認します。交際を希望する意思が確認できたら、お二人にお相手の名前、電話番号をお伝えします。



### 2 お二人とお引き合わせ日時の調整をします

担当する会員とお引き合わせ日時を調整し、日時が決まったらお二人と事務局に連絡してください。会場は事務局で決定してご案内しますので、お二人に伝えてください。



### 5 交際中のフォローをします

交際がスタートしたら、お二人に定期的にメールし、交際の状況やお悩みごとへのフォローをしていただきます。事務局で用意した文例もあるので安心ください。



### 3 お引き合わせに立ち会います

この段階では、お二人にお相手の名前、住所、電話番号などの個人情報はお伝えしません。立ち会いはここだけです。



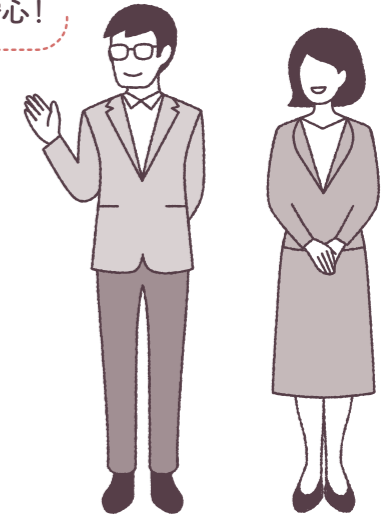
### 6 ご結婚の報告をします

会員より結婚の連絡があったら、事務局に報告してください。



## 募集対象者

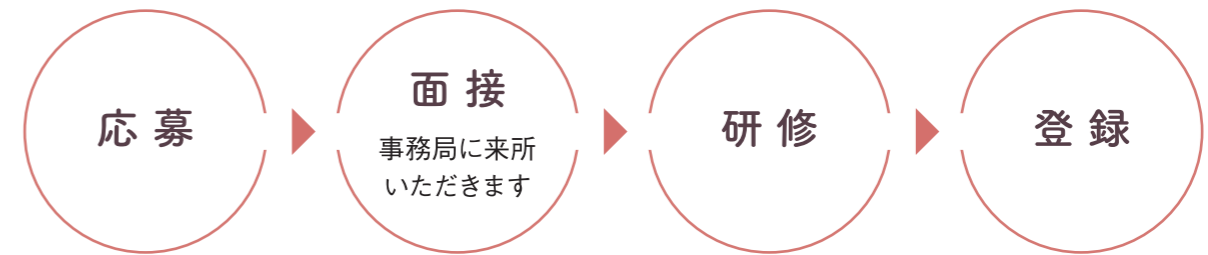
経験がなくても  
研修があるので安心!



### サポーターとして結婚を支援したい方

- 営利を目的に結婚や出会いを斡旋することを業務とする方、結婚成立やお引き合わせの機会の提供などに報酬を求める方は対象外となります。
- 富山県内の市町村のサポーターとして活動しておられる方もご応募いただけます。

## サポーター登録までの流れ



## Q & A



### Q サポーターの任期は?

A 任期は1年です。ただし、研修を受けていただくことで、引き続き活動していただけます。

### Q 活動に必要なものはありますか?

A インターネットおよびメールができる携帯電話、スマートフォンまたはパソコンが必要です。

### Q 個人のメールアドレスが会員に知られてしまいますか?

A 会員とのやりとりはシステムで行いますので、個人のメールアドレスが会員に知られることはありません。

### Q どれくらいの頻度で、交際のフォローをすればいいですか?

A 交際開始から2週間後、2カ月後、4カ月後、半年後にメールでフォローしていただきます。

### Q 諸経費は出ますか?

A お引き合わせに立ち会う際に、会員からそれぞれ2,000円をお受け取りください。そこからお引き合わせ時のお茶代の支払いのほか、会場までの交通費などとしてご活用ください。