

令和5年度

参考資料 1

# ウェルビーイング県民意識調査結果 (速報)

ウェルビーイングの現状を把握・分析し、今後の県施策に活かしていくため、県民意識調査を実施

- ・ウェルビーイング県民意識調査は、昨年9月、現状分析と指標策定のため初めて実施
- ・調査結果を踏まえ、「**富山県ウェルビーイング指標**」を策定、公表 (R5.1)
- ・今回、調査としては2回目

対象：県内在住の**15歳以上 5,500人** (R4：18歳以上5,000人)  
(市町村別・年代別に割り振り、無作為抽出)

期間：7月上旬に調査票を発送～8月8日締切り  
(回答は郵送またはインターネット)

# ウェルビーイング県民意識調査結果 (速報)

## 調査内容 ウェルビーイング指標の体系に基づく項目を中心に構成

1. **総合指標**関連 (理想の生活に対する自己評価)
  - ・現在、過去 (5年前) ・未来 (5年後) の総合実感
  - ・生活の調和とバランス
2. **分野別“なないろ”指標・つながり指標**関連
  - ・心や身体の状態、生きがいなどへの自分自身の意識
  - ・家族、友人、職場・学校、地域、富山県との関係に対する意識・実感
3. **ウェルビーイング指標活用試行事業**に関連した設問
  - ・健康、芸術、食、地域交流、地域や住まいの安全・安心、仕事についての意識 など
4. **基本属性** (年齢、性別、職業、家族構成など)

# ウェルビーイング県民意識調査結果 (速報)

## 有効回答数

2,700

(有効回答率 49.1%)

うち、今回新たに対象とした  
15~17歳は、255名

年齢区分	計	(構成比)	男性	女性	性別無回答
15~19歳	386	14.3%	175	204	7
20~29歳	373	13.8%	156	212	5
30~39歳	369	13.7%	142	225	2
40~49歳	386	14.3%	147	235	4
50~59歳	368	13.6%	154	208	6
60~69歳	423	15.7%	200	218	5
70歳以上	391	14.5%	185	205	1
回答なし	4	0.1%	2	0	2
合計	2,700	100.0%	1,161	1,507	32
		(性別構成比)	43.0%	55.8%	1.2%

令和5年度



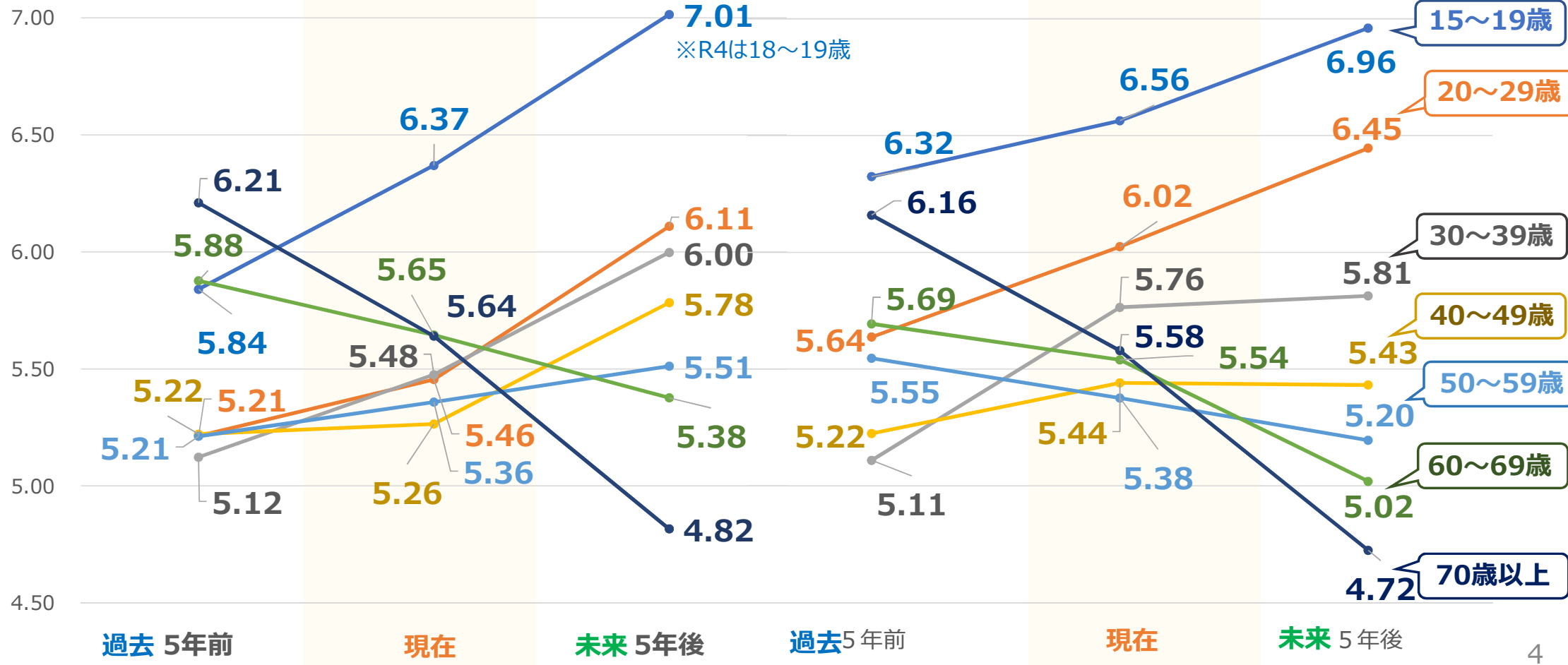
# ウェルビーイング県民意識調査結果 (速報)

- ・20代の評価水準が全般的に高くなった
- ・【現在】は、20、30代が大幅に高くなった

## 総合実感

R4調査

R5調査



# ウェルビーイング県民意識調査結果 (速報)

## ・全体の傾向は概ね前回と同様

年代別の傾向…総合実感【現在】は、10代が高く、40、50代が低い など

県民の主観的ウェルビーイングを捉える指標・データとして今後も活用していく

## ・データの**状態・変動に着目し、仮説を立て分析、政策に活かす**

今後更に基本属性での分類、指標・設問同士の関連を点検するなど回答結果を分析  
→仮説を立て、更に分析を重ねることで、ニーズの発見、議論の提起・深化につなげる

令和6年度予算編成に活かしていく

# ウェルビーイング県民意識調査結果 (速報)

ウェルビーイング県民意識調査結果 (速報) として、下記項目を[県ウェブサイト](#)に掲載

## 1. 総合指標

### (1) 総合実感

①回答数、②年代別平均値及び前回との比較、男女別平均値、③年代・男女別回答割合

### (2) 生活の調和とバランス実感

①年代・男女別平均値及び前回調査との比較、②年代別回答割合

## 2. 分野別指標 (なないろ指標)、つながり指標

年代・男女別平均値及び前回調査との比較

## 3. ウェルビーイング指標活用試行事業関連 <抜粋>

年代別回答割合

▶ 報告書 (確定版) は年内にウェブ掲載予定 6

令和5年度

# ウェルビーイング県民意識調査結果 (速報)

---

## 指標等の主な状況

※速報値であり今後数値等が変動する可能性がある。

※10代は令和4年度調査が18、19歳、令和5年度は15～19歳を対象としている。

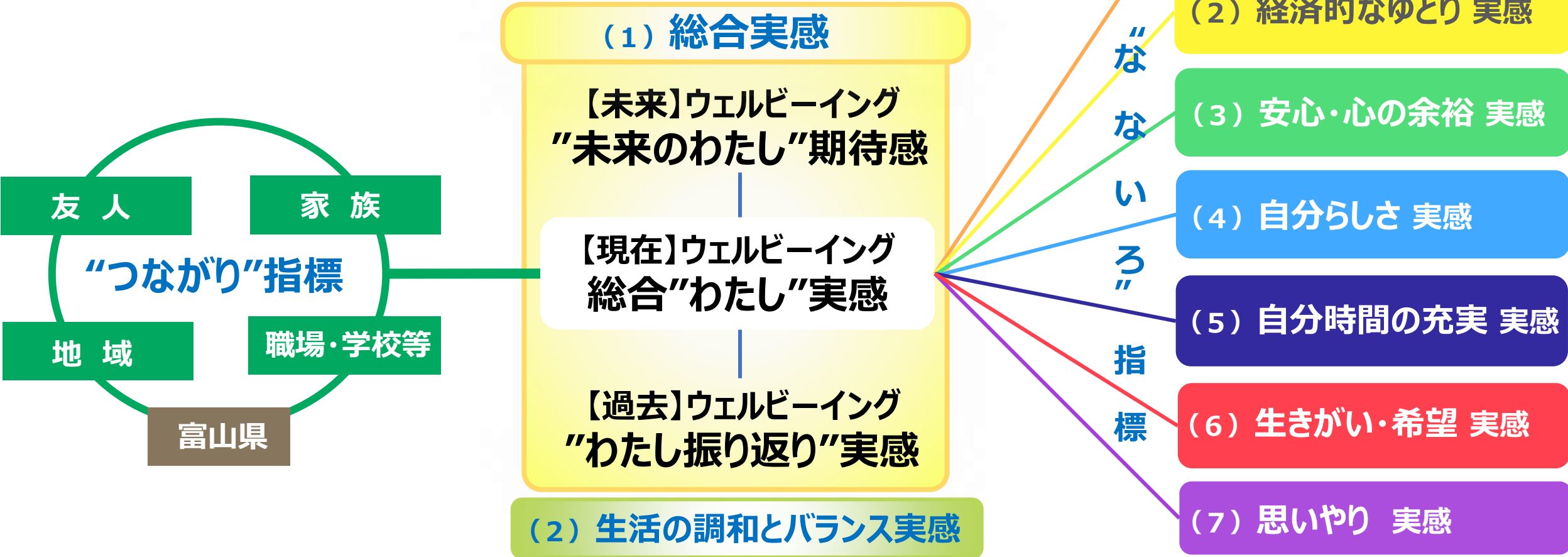
※富山県ウェルビーイング指標に基づく令和5年度の設問は、令和4年度の同様の設問と一部表現が異なる場合がある。

参考

# 富山県ウェルビーイング指標について

## ウェルビーイング指標の体系

10 指標・・・総合 2 指標、分野別 7 指標、つながり指標



つながり指標

総合指標

分野別指標



# ウェルビーイング県民意識調査結果 (速報)

## 1. 総合指標 … ウェルビーイングを全体で捉える

### (1) 総合実感

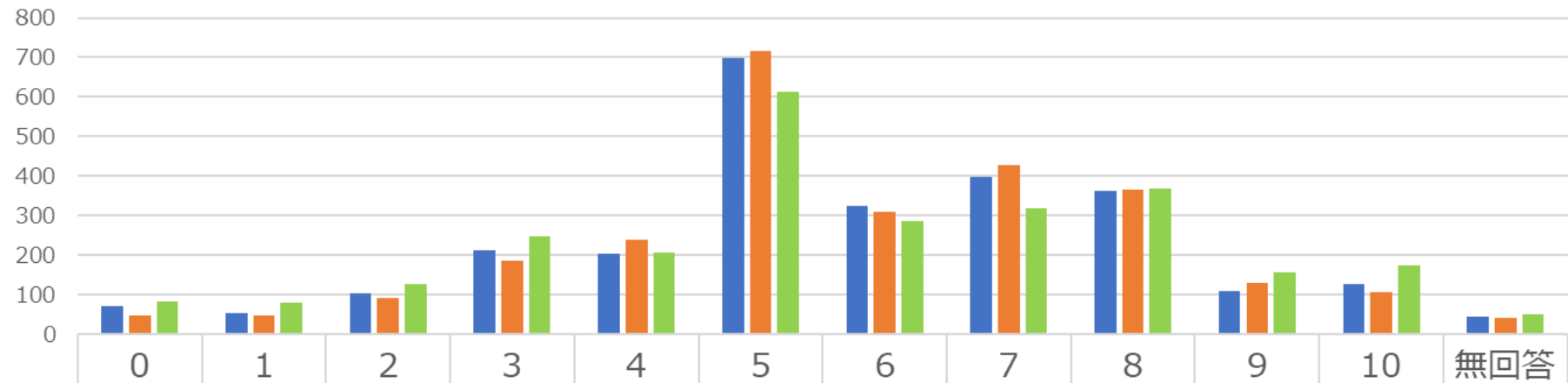


最も理想的な生活であると思う状態を「10」、最悪であると思う状態を「0」として、**10～0 の11段階で評価**

**現在**だけでなく、現在を起点に**過去（5年前）**、**未来（5年後）**も評価

#### ① 回答数

過去、現在、未来  
いずれも中央値の  
「5」が最多



過去 (5年前)	69	52	102	213	203	697	324	399	361	109	126	45
現在	46	48	91	184	239	716	308	426	365	129	107	41
未来 (5年後)	81	79	125	246	206	612	286	317	368	156	173	51

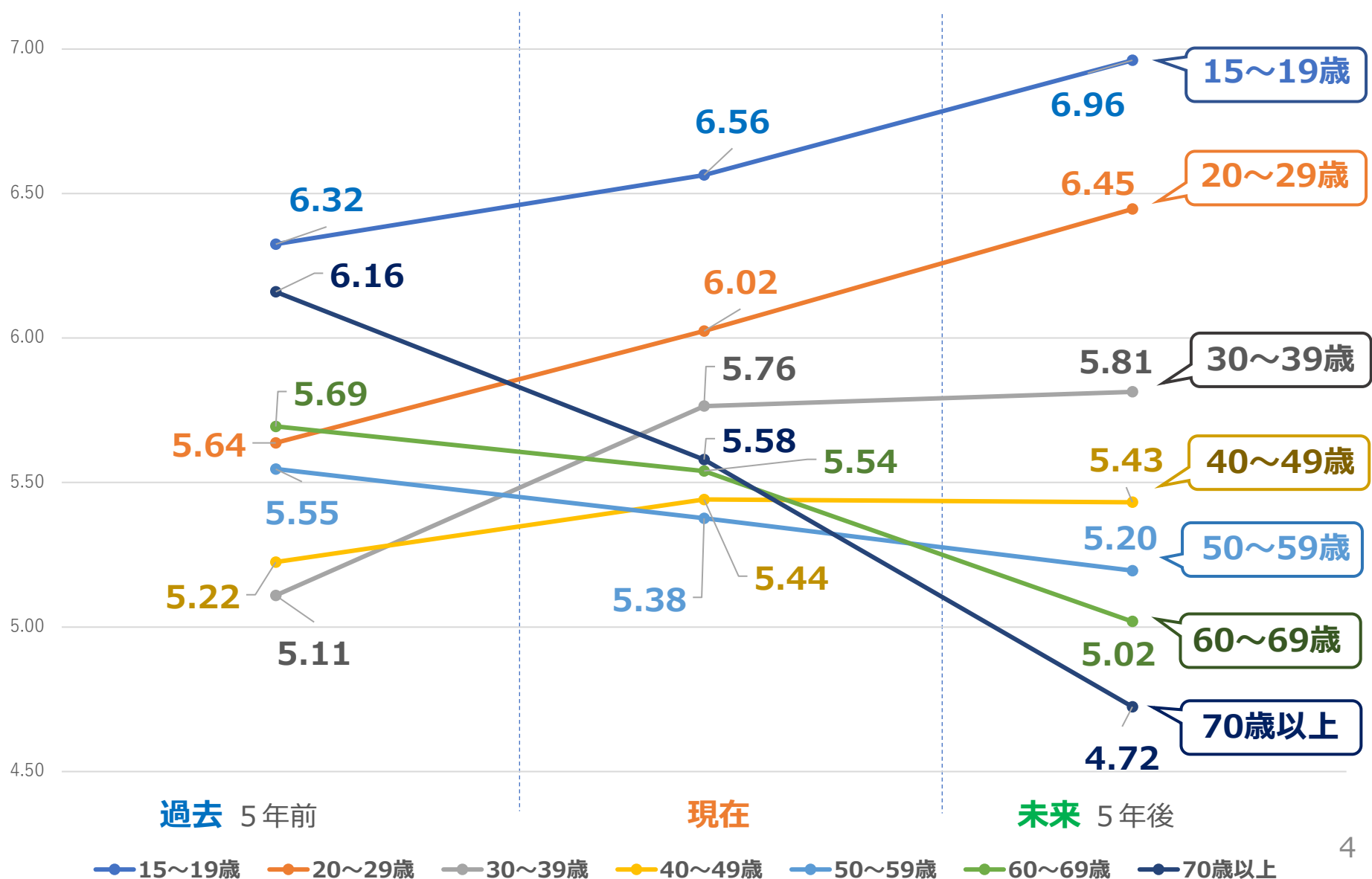
# ウェルビーイング県民意識調査結果 (速報)

## ② 平均値

【過去】は、  
10、70、60代が高い

【現在】は、  
10、20代が高く、  
40、50代が低い

【未来】は、  
40代以上で  
下がる傾向  
特に、60、70代以上が  
大きく下がる傾向

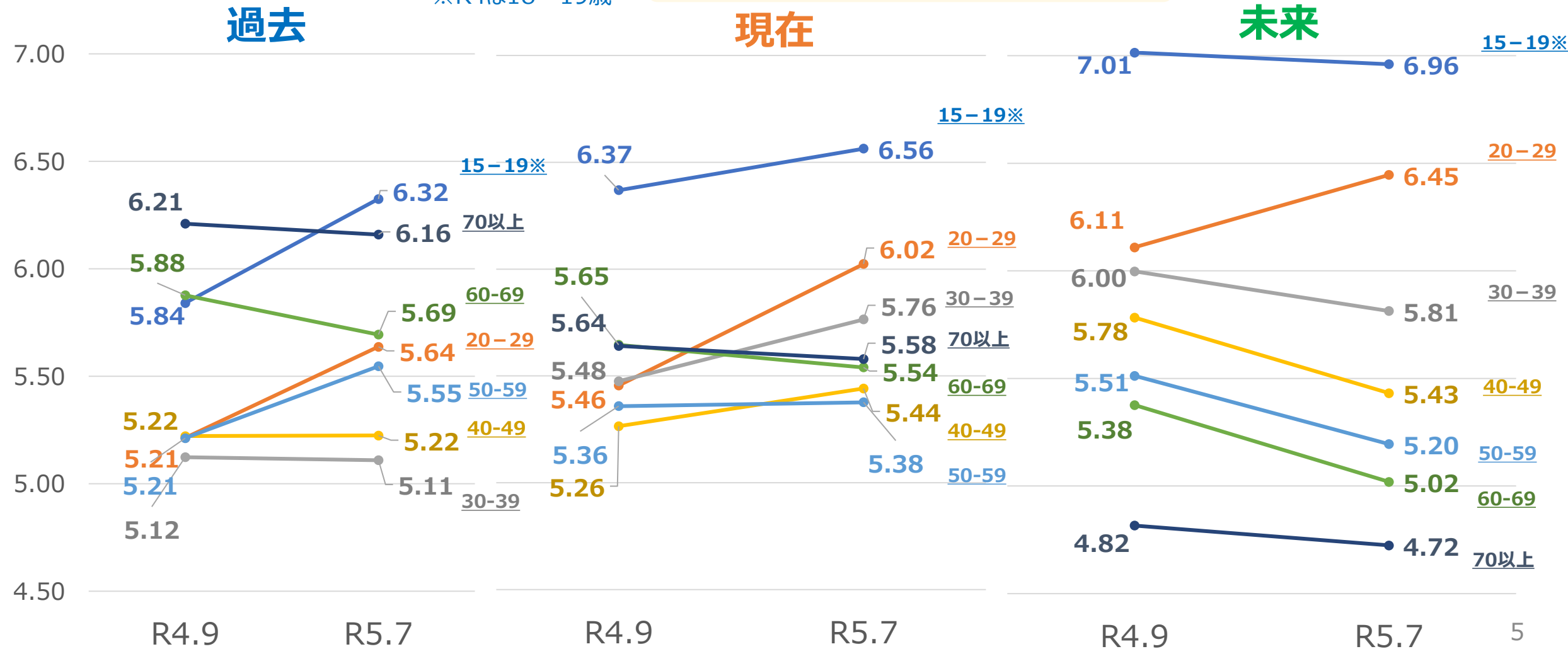


# ウェルビーイング県民意識調査結果 (速報)

## ②-2 平均値 (前回との比較)

※R4は18~19歳

- ・20代の評価水準が全般的に高くなった
- ・【現在】は、20、30代が大幅に高くなった

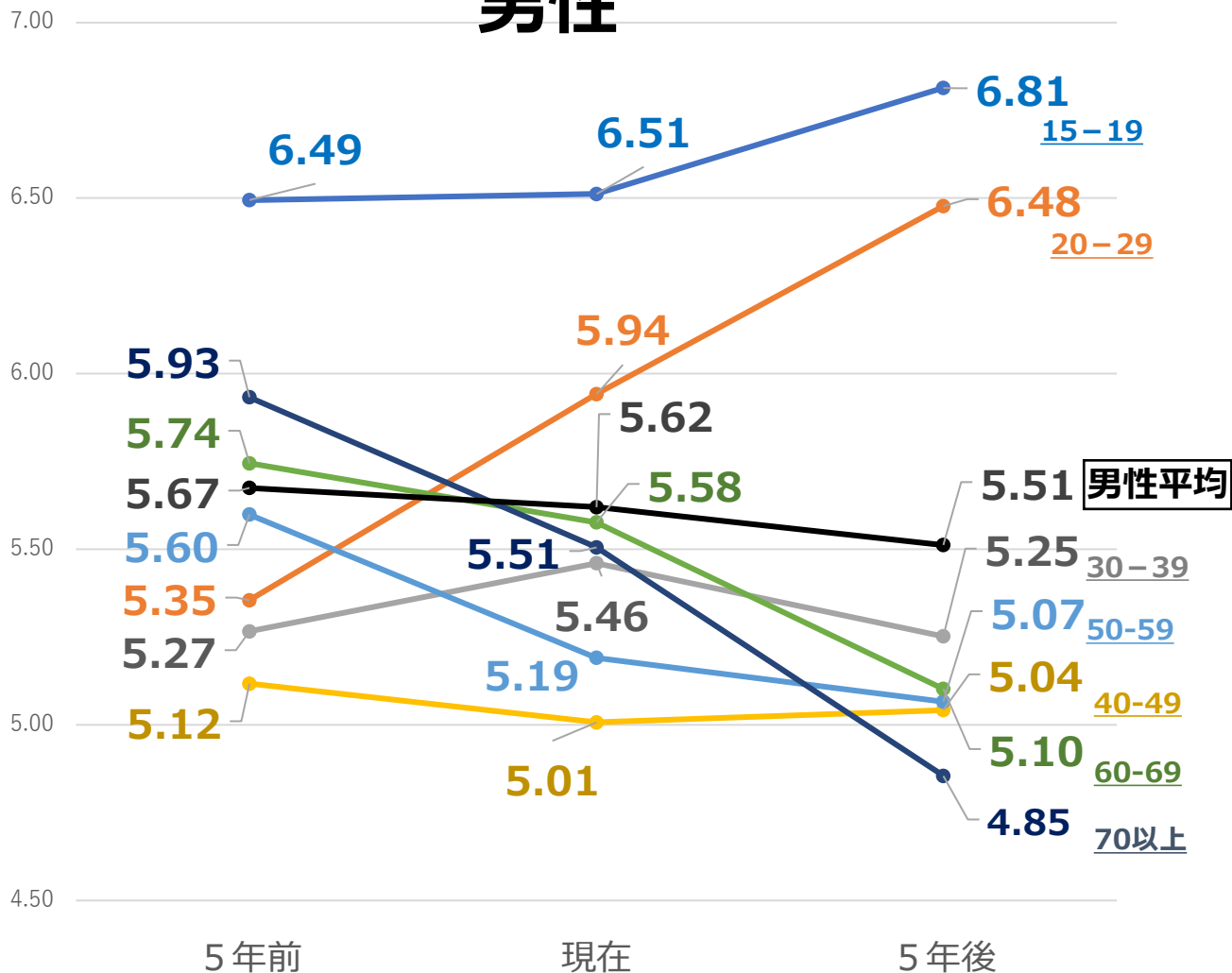


# ウェルビーイング県民意識調査結果 (速報)

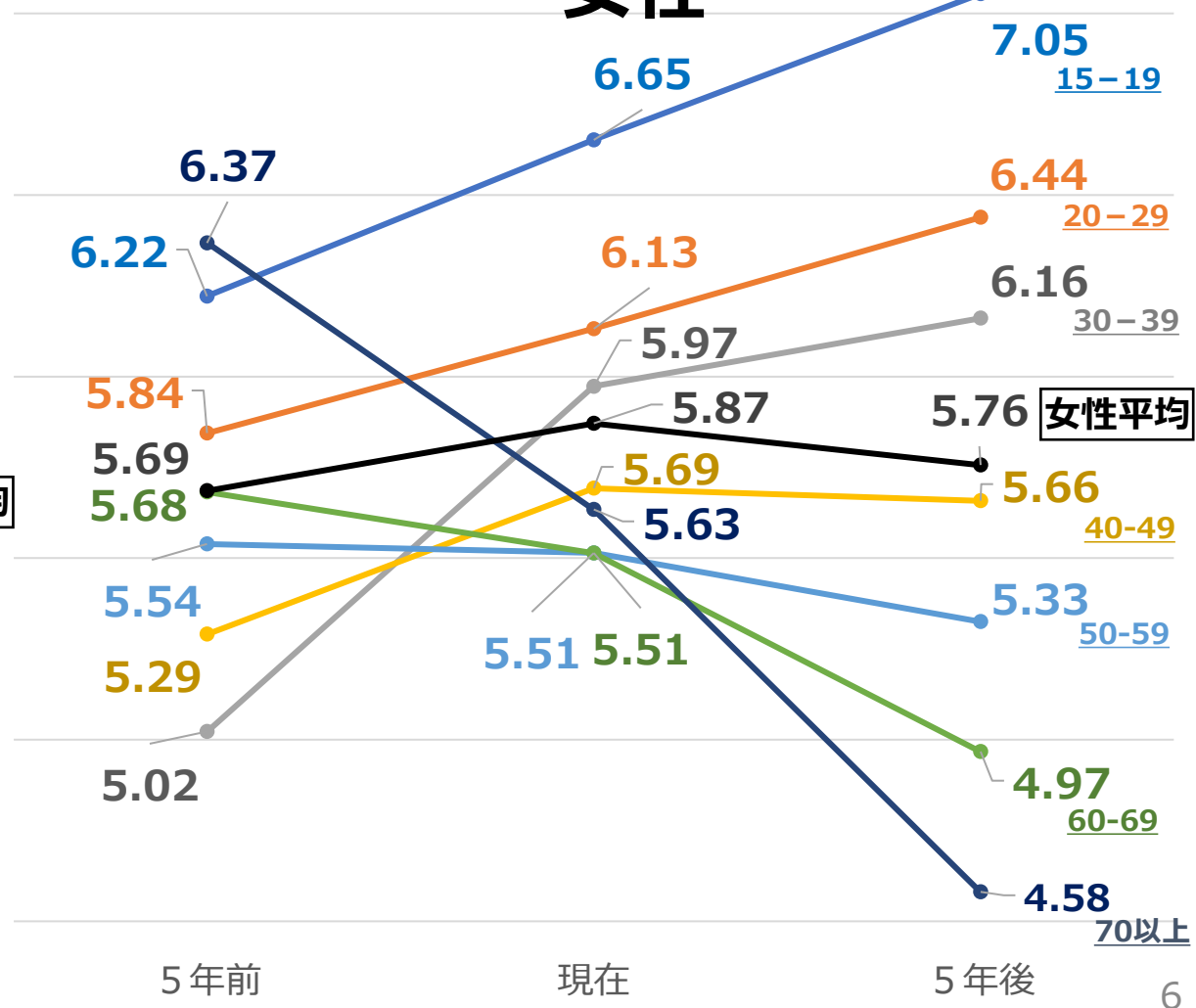
## ②-3 平均値 (男女比較)

- ・全体的に男性よりも女性の方が高い傾向
- ・40、50代の男性が低く、60代以上、特に女性の未来にかけての評価が大きく下がる傾向

### 男性



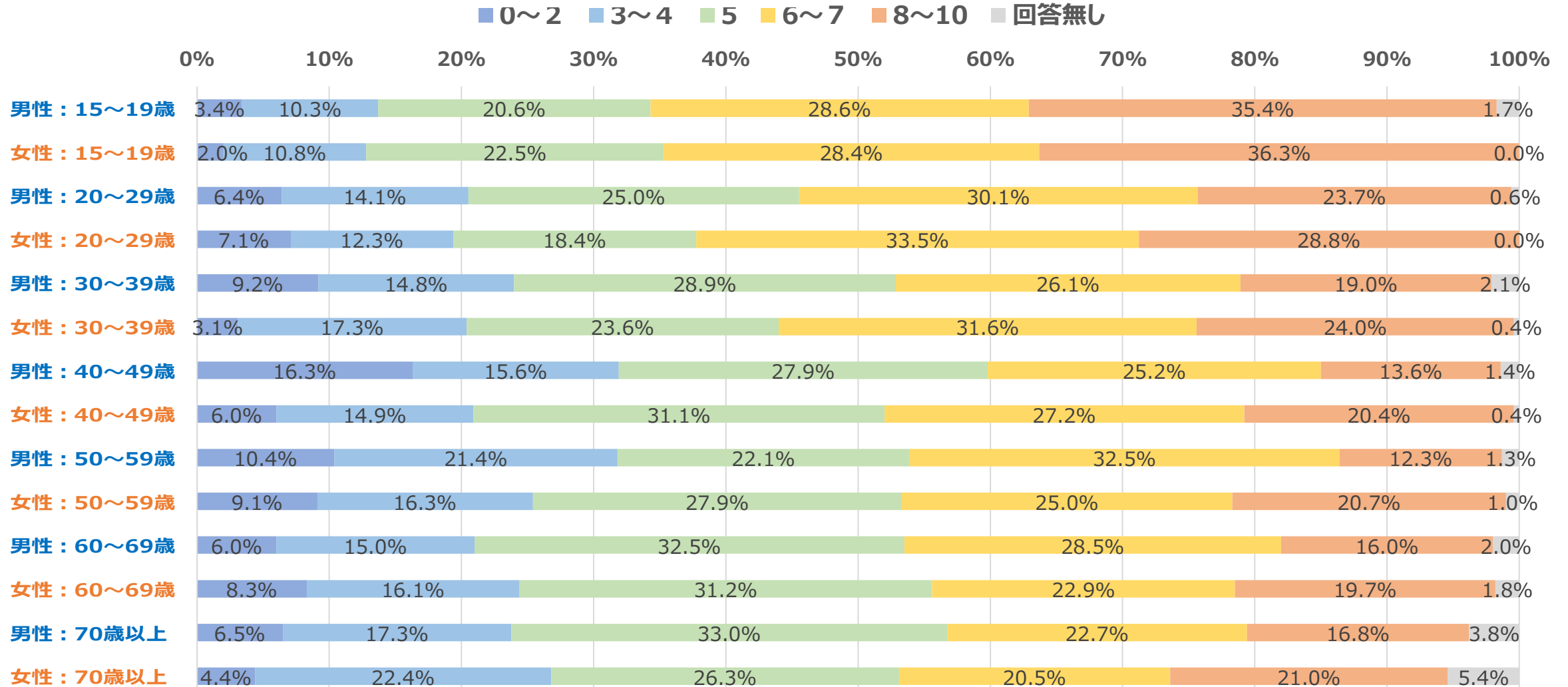
### 女性



# ウェルビーイング県民意識調査結果 (速報)

## ③ 割合 (年齢層別・現在)

・4以下が10代男女、20代女性以外でいずれも2割超、特に40、50代男性で3割超となるなど、低評価層への留意が必要



# ウェルビーイング県民意識調査結果 (速報)

## (2) 生活の調和とバランス実感

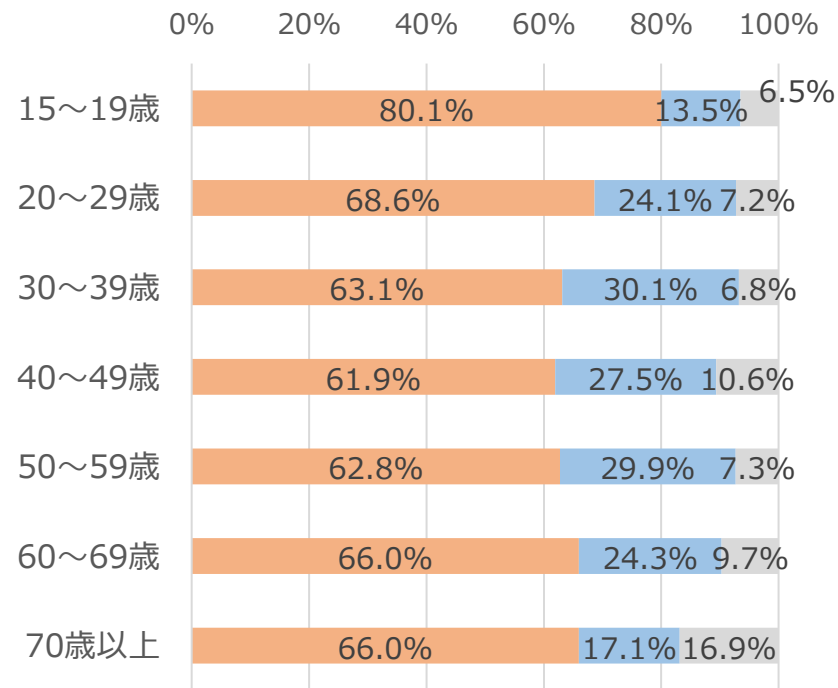
総合的に、生活が整っている（仕事など社会活動や、余暇活動など、様々な面のバランスや調和がとれている）と感じている。【4段階評価】

生活の  
調和と  
バランス

### 全体

年齢区分	R4	R5	傾向
15～19歳	3.38	3.23	↓
20～29歳	2.90	2.90	→
30～39歳	2.77	2.72	→
40～49歳	2.69	2.72	→
50～59歳	2.66	2.70	→
60～69歳	2.80	2.78	→
70歳以上	2.75	2.88	↗

男性			女性		
R4	R5	傾向	R4	R5	傾向
3.38	3.25	↓	3.38	3.23	↓
2.91	2.95	→	2.91	2.88	→
2.73	2.73	→	2.80	2.72	→
2.59	2.61	→	2.77	2.78	→
2.64	2.73	↗	2.69	2.67	→
2.84	2.74	↓	2.76	2.81	→
2.75	2.83	→	2.74	2.92	↑



↑ 上昇 +5%以上
↗ 上昇 +3%以上 ~5%未満
→ 同水準 ±3%未満
↓ 下降 -3%~ -5%未満
↓ 下降 -5%以上
はい 又は どちらかと言えば はい
いいえ 又は どちらかと言えば いいえ
わからない 又は 無回答

# ウェルビーイング県民意識調査結果 (速報)

## 2-1. 分野別指標 (なないろ指標)

… ウェルビーイングの側面を **7分野の実感**から捉える【4段階評価】

### 心身の健康 実感

### 経済的なゆとり 実感

全体				男性			女性		
年齢区分	R4	R5	傾向	R4	R5	傾向	R4	R5	傾向
15～19歳	3.40	3.47	→	3.58	3.59	→	3.31	3.38	→
20～29歳	3.09	3.19	↗	3.20	3.32	↗	3.01	3.11	↗
30～39歳	3.04	3.03	→	3.05	3.04	→	3.05	3.03	→
40～49歳	2.94	2.95	→	2.86	2.88	→	2.99	3.00	→
50～59歳	2.92	2.89	→	2.87	2.84	→	2.95	2.93	→
60～69歳	2.99	2.90	↘	3.00	2.85	↓	2.97	2.95	→
70歳以上	2.92	2.92	→	2.79	2.89	↗	3.04	2.94	↘

全体				男性			女性		
年齢区分	R4	R5	傾向	R4	R5	傾向	R4	R5	傾向
15～19歳	3.13	3.12	→	3.10	2.97	↘	3.19	3.24	→
20～29歳	2.75	2.80	→	2.71	2.75	→	2.81	2.84	→
30～39歳	2.67	2.70	→	2.65	2.67	→	2.69	2.73	→
40～49歳	2.62	2.59	→	2.58	2.49	↘	2.65	2.65	→
50～59歳	2.60	2.68	↗	2.58	2.61	→	2.62	2.74	↗
60～69歳	2.72	2.74	→	2.66	2.64	→	2.76	2.84	→
70歳以上	2.58	2.62	→	2.59	2.58	→	2.57	2.66	↗

# ウェルビーイング県民意識調査結果 (速報)

## 安心・心の余裕 実感

## 自分らしさ 実感

全体				男性			女性		
年齢区分	R4	R5	傾向	R4	R5	傾向	R4	R5	傾向
15～19歳	3.42	3.50	→	3.42	3.46	→	3.44	3.54	→
20～29歳	3.07	3.18	↗	3.06	3.13	→	3.09	3.22	↗
30～39歳	2.97	3.05	→	2.91	2.96	→	3.01	3.11	↗
40～49歳	2.86	2.92	→	2.85	2.82	→	2.91	2.99	→
50～59歳	2.79	2.94	↑	2.75	2.88	↑	2.84	3.01	↑
60～69歳	2.89	2.91	→	2.92	2.84	→	2.86	2.97	↗
70歳以上	2.90	2.96	→	2.84	2.89	→	2.96	3.02	→

全体				男性			女性		
年齢区分	R4	R5	傾向	R4	R5	傾向	R4	R5	傾向
15～19歳	3.32	3.46	↗	3.35	3.48	↗	3.30	3.45	↗
20～29歳	3.18	3.30	↗	3.22	3.30	→	3.16	3.30	↗
30～39歳	3.02	3.11	↗	3.00	3.08	→	3.04	3.14	↗
40～49歳	2.92	3.05	↗	2.90	2.92	→	2.94	3.13	↑
50～59歳	2.92	3.05	↗	2.92	3.01	↗	2.91	3.08	↑
60～69歳	3.01	3.06	→	3.08	3.04	→	2.95	3.09	↗
70歳以上	3.12	3.14	→	3.07	3.07	→	3.18	3.21	→



# ウェルビーイング県民意識調査結果 (速報)

## 自分時間の充実 実感

## 生きがい・希望 実感

全体

年齢区分	全体			男性			女性		
	R4	R5	傾向	R4	R5	傾向	R4	R5	傾向
15～19歳	3.46	3.55	→	3.49	3.56	→	3.44	3.53	→
20～29歳	3.02	3.25	↑	3.14	3.34	↑	2.94	3.19	↑
30～39歳	2.52	2.64	↗	2.64	2.76	↗	2.46	2.56	↗
40～49歳	2.53	2.60	→	2.66	2.62	→	2.43	2.58	↑
50～59歳	2.59	2.63	→	2.66	2.66	→	2.52	2.61	↗
60～69歳	2.74	2.76	→	2.86	2.77	↘	2.65	2.76	↗
70歳以上	2.83	2.85	→	2.75	2.83	→	2.91	2.88	→

全体

年齢区分	全体			男性			女性		
	R4	R5	傾向	R4	R5	傾向	R4	R5	傾向
15～19歳	3.16	3.23	→	3.21	3.23	→	3.12	3.25	↗
20～29歳	2.69	2.79	↗	2.72	2.91	↑	2.69	2.72	→
30～39歳	2.54	2.57	→	2.52	2.56	→	2.56	2.57	→
40～49歳	2.50	2.48	→	2.50	2.38	↘	2.49	2.55	→
50～59歳	2.43	2.45	→	2.44	2.41	→	2.43	2.48	→
60～69歳	2.49	2.53	→	2.57	2.53	→	2.43	2.54	↗
70歳以上	2.44	2.51	→	2.34	2.50	↑	2.56	2.51	→

# ウェルビーイング県民意識調査結果 (速報)

## 思いやり 実感

年齢区分	全体			男性			女性		
	R4	R5	傾向	R4	R5	傾向	R4	R5	傾向
15～19歳	3.45	3.56	↗	3.40	3.46	→	3.50	3.64	↗
20～29歳	3.25	3.38	↗	3.14	3.36	↑	3.33	3.40	→
30～39歳	3.17	3.24	→	3.09	3.10	→	3.23	3.31	→
40～49歳	3.13	3.19	→	2.99	3.10	↗	3.22	3.26	→
50～59歳	3.01	3.13	↗	2.90	2.98	→	3.10	3.24	↗
60～69歳	2.99	3.05	→	2.91	2.95	→	3.07	3.14	→
70歳以上	2.90	3.02	↗	2.75	2.91	↑	3.05	3.11	→

総合指標やつながり指標との関係、関連する統計など客観データ等の推移も見ながら必要な施策等を検討していく

# ウェルビーイング県民意識調査結果 (速報)

## 2-2. つながり指標 … 個々のウェルビーイングを支え、高める 社会的な関係（環境）に対する実感を捉える

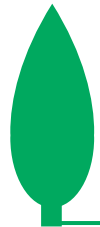
【4段階評価】

### つながり（家族）

### つながり（友人）

全体				男性			女性			全体				男性			女性		
年齢区分	R4	R5	傾向	R4	R5	傾向	R4	R5	傾向	年齢区分	R4	R5	傾向	R4	R5	傾向	R4	R5	傾向
15～19歳	3.64	3.62	→	3.66	3.61	→	3.64	3.63	→	15～19歳	3.64	3.64	→	3.65	3.63	→	3.64	3.66	→
20～29歳	3.46	3.44	→	3.50	3.44	→	3.43	3.46	→	20～29歳	3.49	3.47	→	3.50	3.35	↓	3.49	3.55	→
30～39歳	3.41	3.38	→	3.41	3.28	↓	3.40	3.44	→	30～39歳	3.37	3.28	→	3.16	3.13	→	3.48	3.36	↓
40～49歳	3.26	3.33	→	3.27	3.29	→	3.25	3.36	↗	40～49歳	3.17	3.17	→	3.01	2.99	→	3.27	3.28	→
50～59歳	3.18	3.22	→	3.16	3.20	→	3.20	3.25	→	50～59歳	3.13	3.12	→	3.04	2.97	→	3.21	3.25	→
60～69歳	3.23	3.15	→	3.25	3.11	↓	3.20	3.18	→	60～69歳	3.19	3.04	↓	3.08	2.91	↓	3.27	3.17	↓
70歳以上	3.23	3.26	→	3.19	3.24	→	3.28	3.27	→	70歳以上	3.17	3.09	→	3.05	2.94	↓	3.26	3.22	→

# ウェルビーイング県民意識調査結果 (速報)



## つながり (職場・学校等)

## つながり (地域)

全体				男性			女性			全体				男性			女性		
年齢区分	R4	R5	傾向	R4	R5	傾向	R4	R5	傾向	年齢区分	R4	R5	傾向	R4	R5	傾向	R4	R5	傾向
15~19歳	3.28	3.32	→	3.38	3.32	→	3.20	3.33	↗	15~19歳	3.13	3.11	→	3.24	3.06	↓	3.05	3.16	↗
20~29歳	2.80	2.85	→	2.81	2.90	↗	2.80	2.81	→	20~29歳	2.63	2.64	→	2.69	2.66	→	2.61	2.61	→
30~39歳	2.70	2.66	→	2.70	2.58	↓	2.72	2.72	→	30~39歳	2.64	2.57	→	2.61	2.44	↓	2.68	2.65	→
40~49歳	2.70	2.68	→	2.62	2.52	↓	2.76	2.78	→	40~49歳	2.56	2.59	→	2.56	2.57	→	2.56	2.61	→
50~59歳	2.70	2.70	→	2.64	2.63	→	2.76	2.76	→	50~59歳	2.58	2.63	→	2.62	2.65	→	2.55	2.61	→
60~69歳	2.84	2.80	→	2.84	2.73	↓	2.85	2.87	→	60~69歳	2.77	2.68	↓	2.81	2.67	↓	2.73	2.69	→
70歳以上	3.03	2.98	→	3.03	2.86	↓	3.03	3.12	→	70歳以上	2.83	2.85	→	2.82	2.77	→	2.84	2.92	→

# ウェルビーイング県民意識調査結果 (速報)

## つながり (富山県)

年齢区分	全体			男性			女性		
	R4	R5	傾向	R4	R5	傾向	R4	R5	傾向
15～19歳	3.04	3.13	↗	3.09	3.11	→	3.00	3.15	↑
20～29歳	2.63	2.76	↑	2.64	2.80	↑	2.63	2.74	↗
30～39歳	2.53	2.60	→	2.56	2.54	→	2.52	2.65	↑
40～49歳	2.51	2.56	→	2.51	2.55	→	2.52	2.57	→
50～59歳	2.53	2.56	→	2.61	2.59	→	2.47	2.54	↗
60～69歳	2.60	2.67	→	2.65	2.70	→	2.56	2.65	↗
70歳以上	2.74	2.74	→	2.76	2.70	→	2.73	2.78	→

総合指標やなないろ指標との関係、関連する統計など客観データ等の推移も見ながら必要な施策等を検討していく

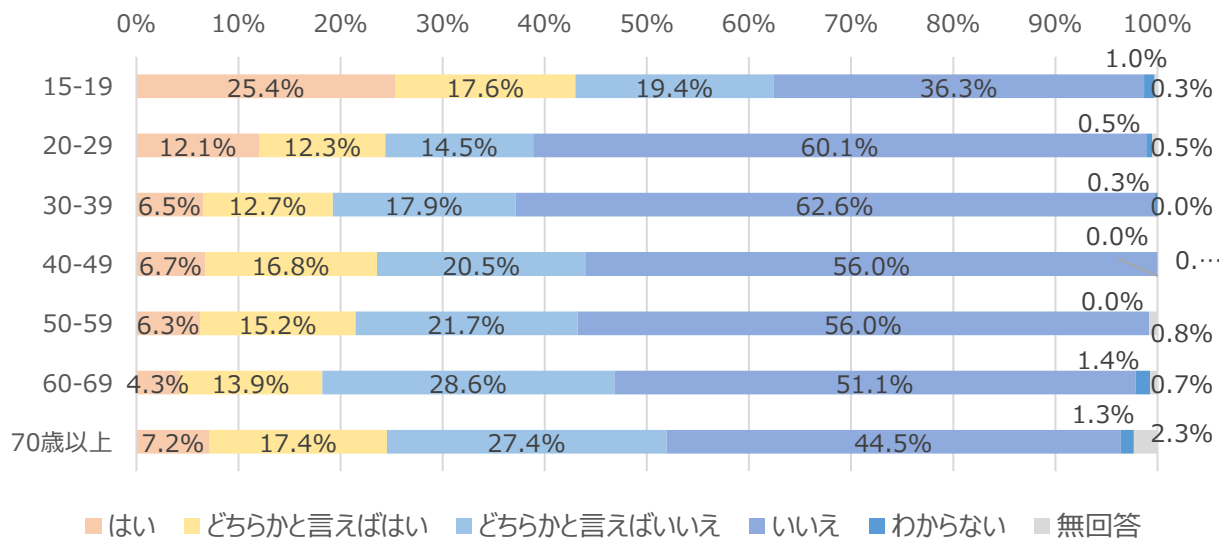
# ウェルビーイング県民意識調査結果 (速報)

## 3. ウェルビーイング指標活用試行事業関連

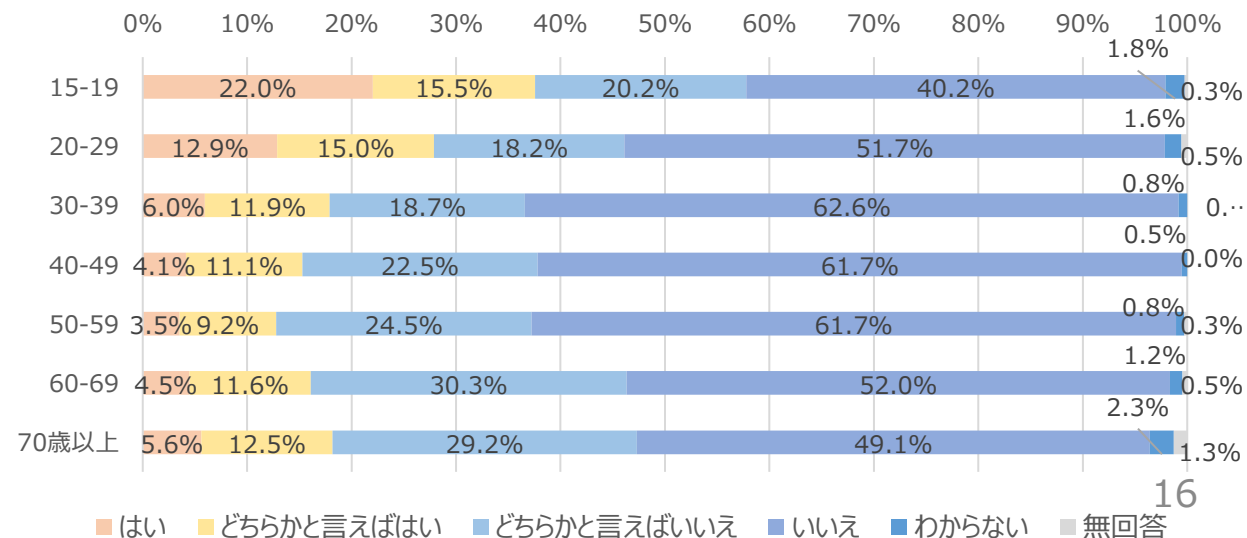
…今年度試行事業とした30事業に関連した設問  
今後、ウェルビーイングの状態との関連を分析していく

### <抜粋> スポーツ・芸術関係

スポーツ観戦や応援を積極的に行っていますか。



芸術・文化に関する活動（創作、演奏、出演、習い事、体験等）を積極的に行っていますか。

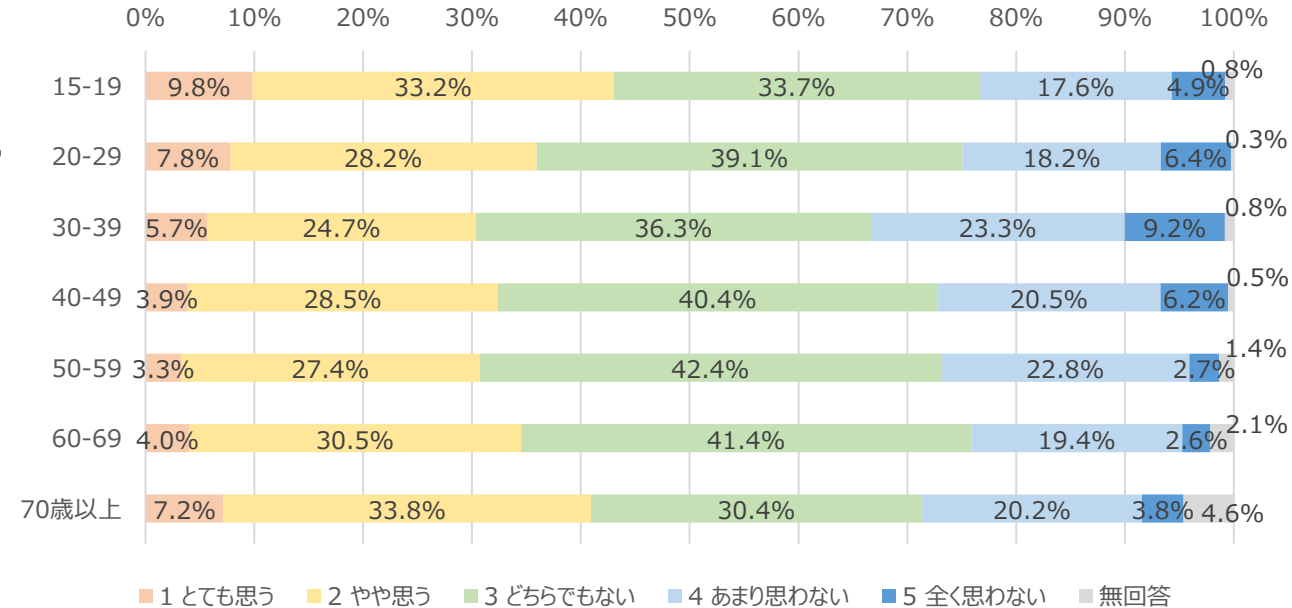
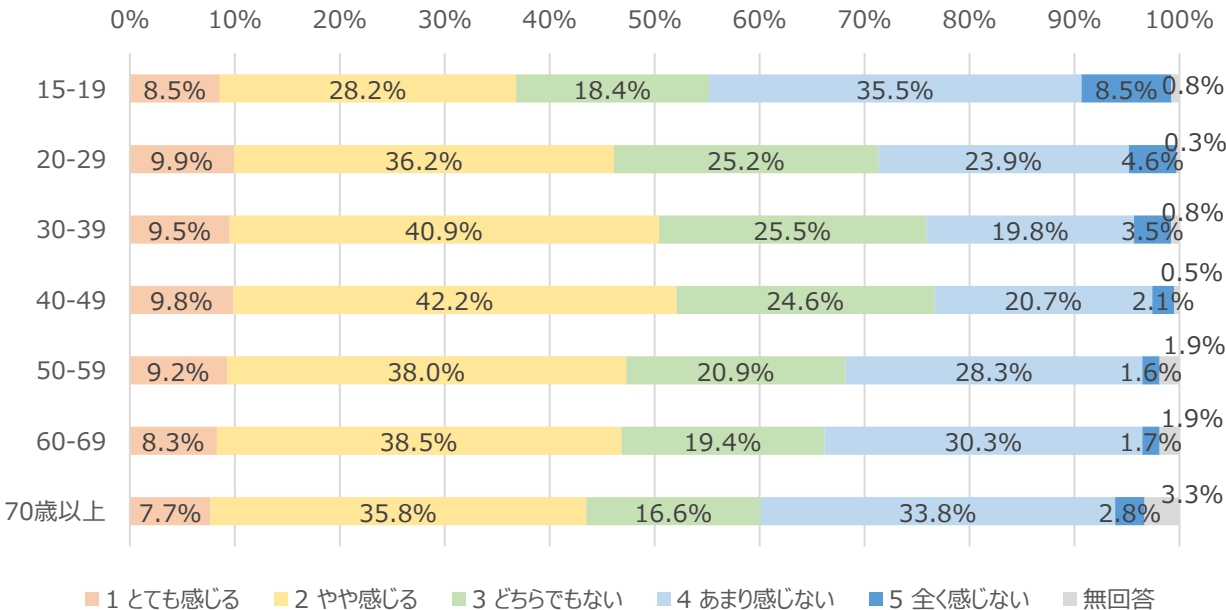


# ウェルビーイング県民意識調査結果 (速報)

## <抜粋> 地域や住まいの安全・安心関係

あなたが生活する地域に、防犯や防災、事故防止上不安がありますか。

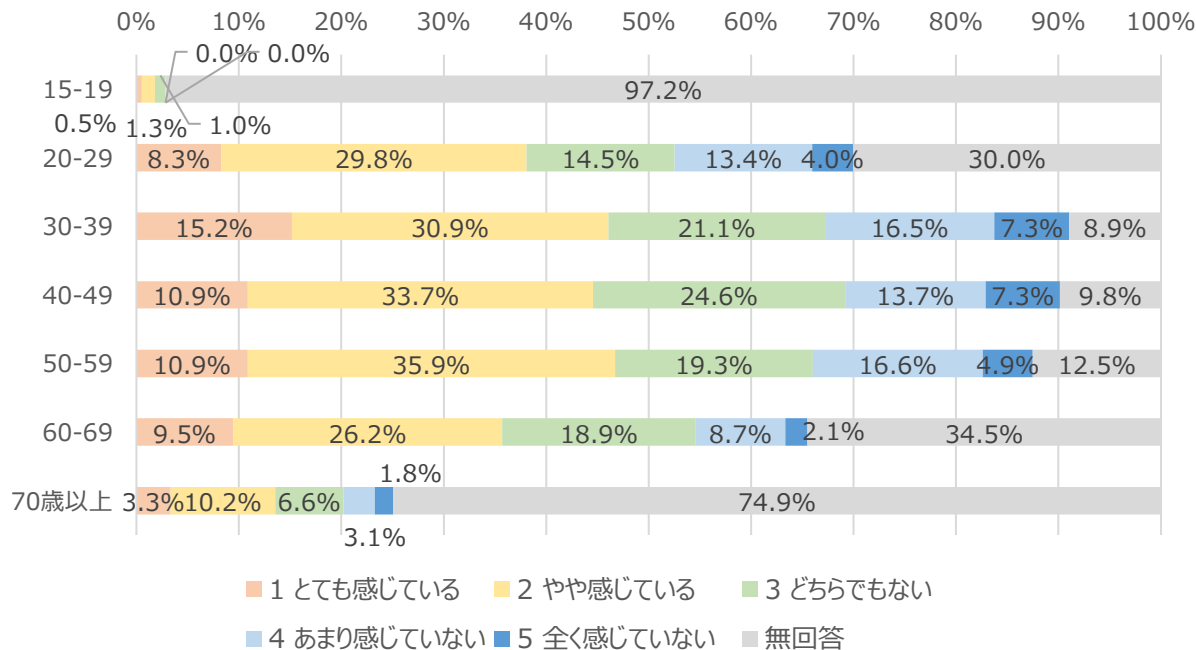
あなた自身や周りの人の安全・安心の実感向上のため、地域での見守りや防犯・防災活動等の取組みを積極的に実施したいと思いませんか。



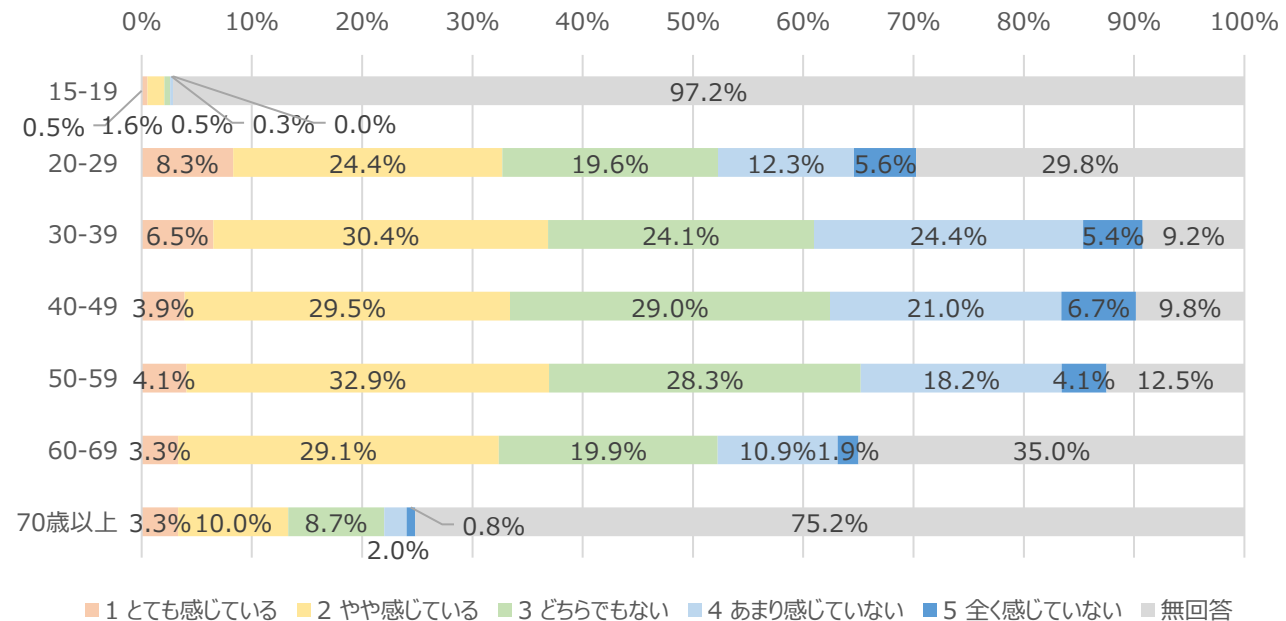
# ウェルビーイング県民意識調査結果 (速報)

## <抜粋> 仕事について

あなたは、仕事をするうえで、働き方の選  
択肢、労働時間・休暇、福利厚生、職場  
の環境等の観点から「働きやすさ」を感じて  
いますか。



あなたを含め、あなたの職場で働く人は、  
「働きがい」を持って、自らの仕事にいきい  
きと積極的に取り組んでいると感じますか。

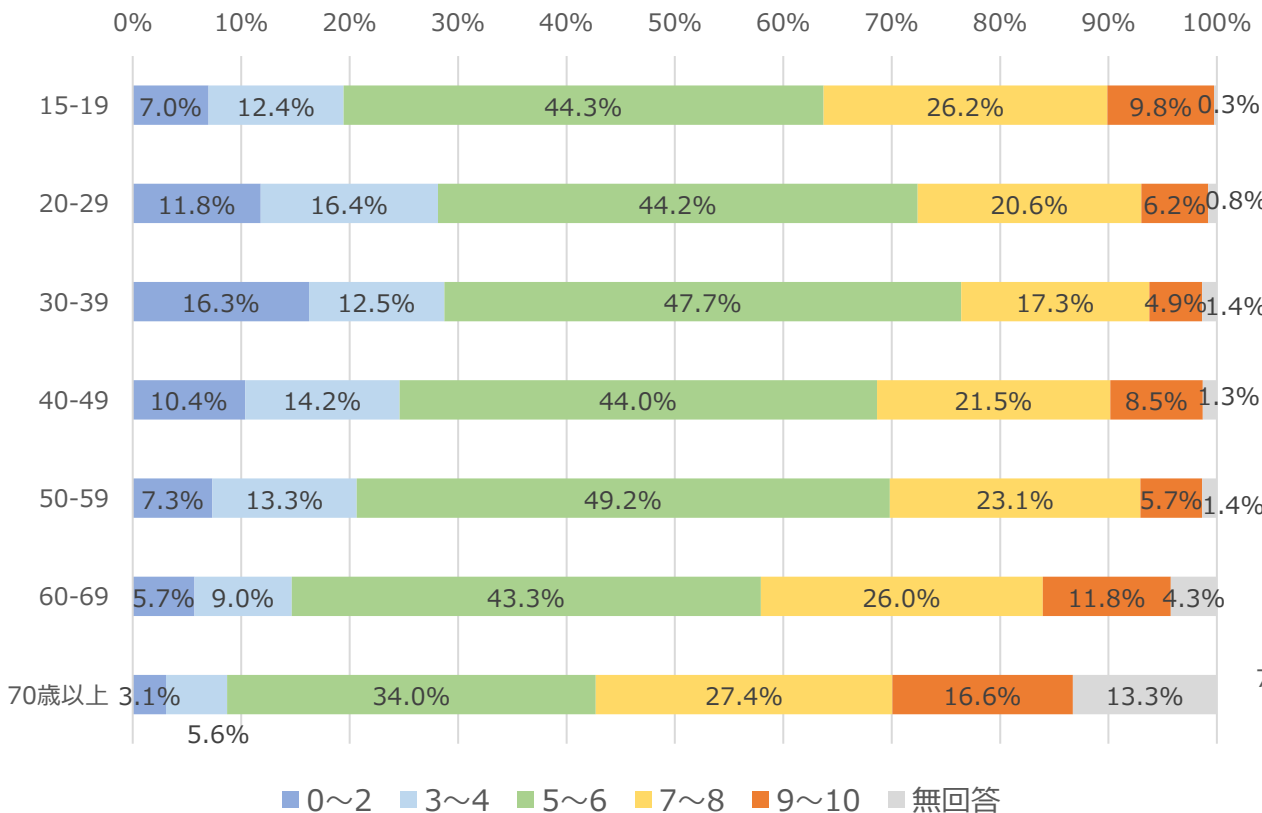




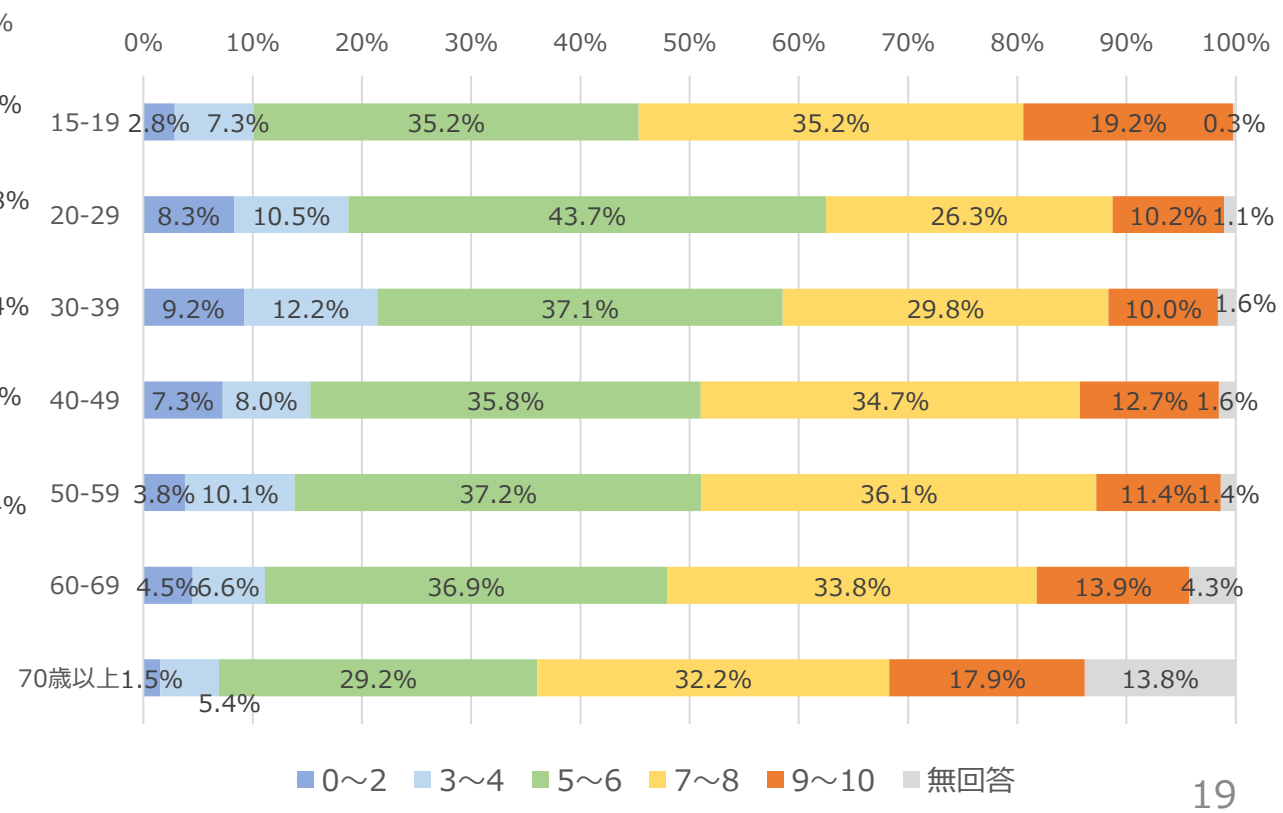
# ウェルビーイング県民意識調査結果 (速報)

＜抜粋＞ 次のことについて、家族や親しい友人等にどの程度、おすすめしたいと思いますか。  
 【「0 全く思わない」～「10 非常にそう思う」の11段階評価】

## ① 富山県で働くこと

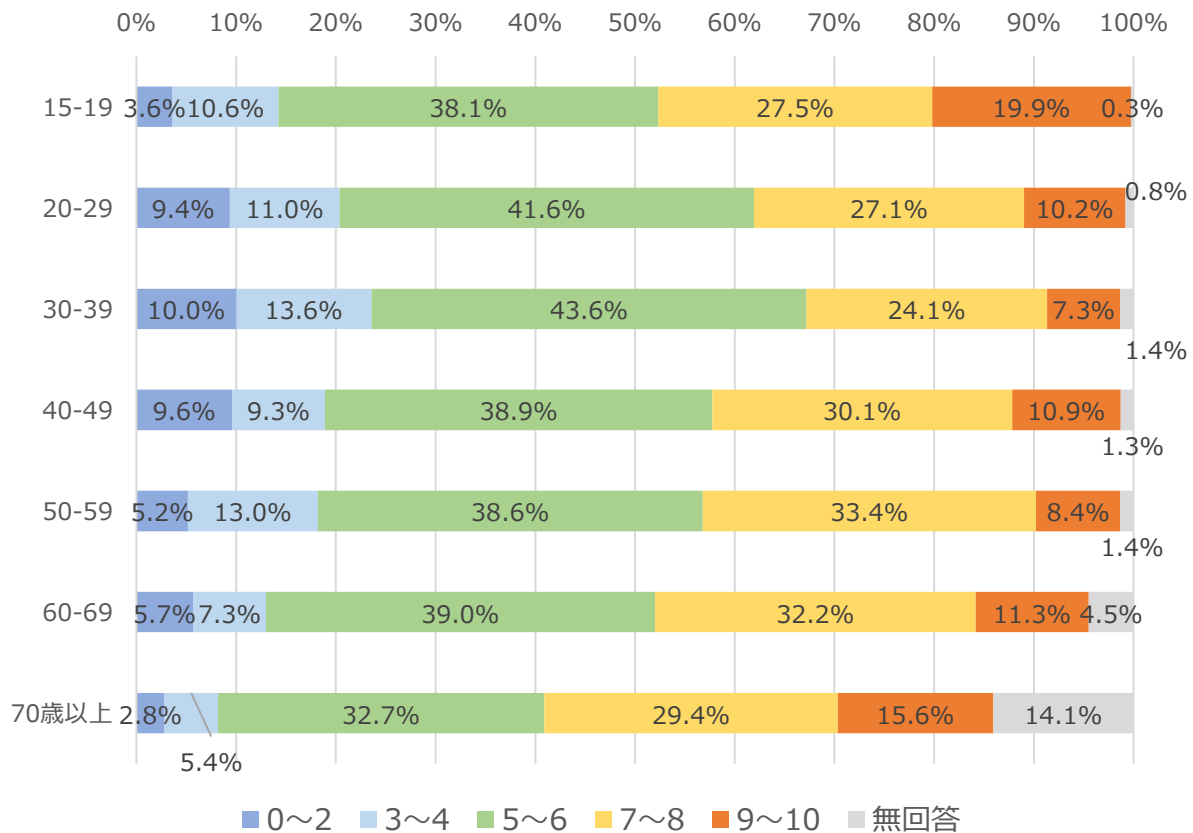


## ② 富山県で子育てすること

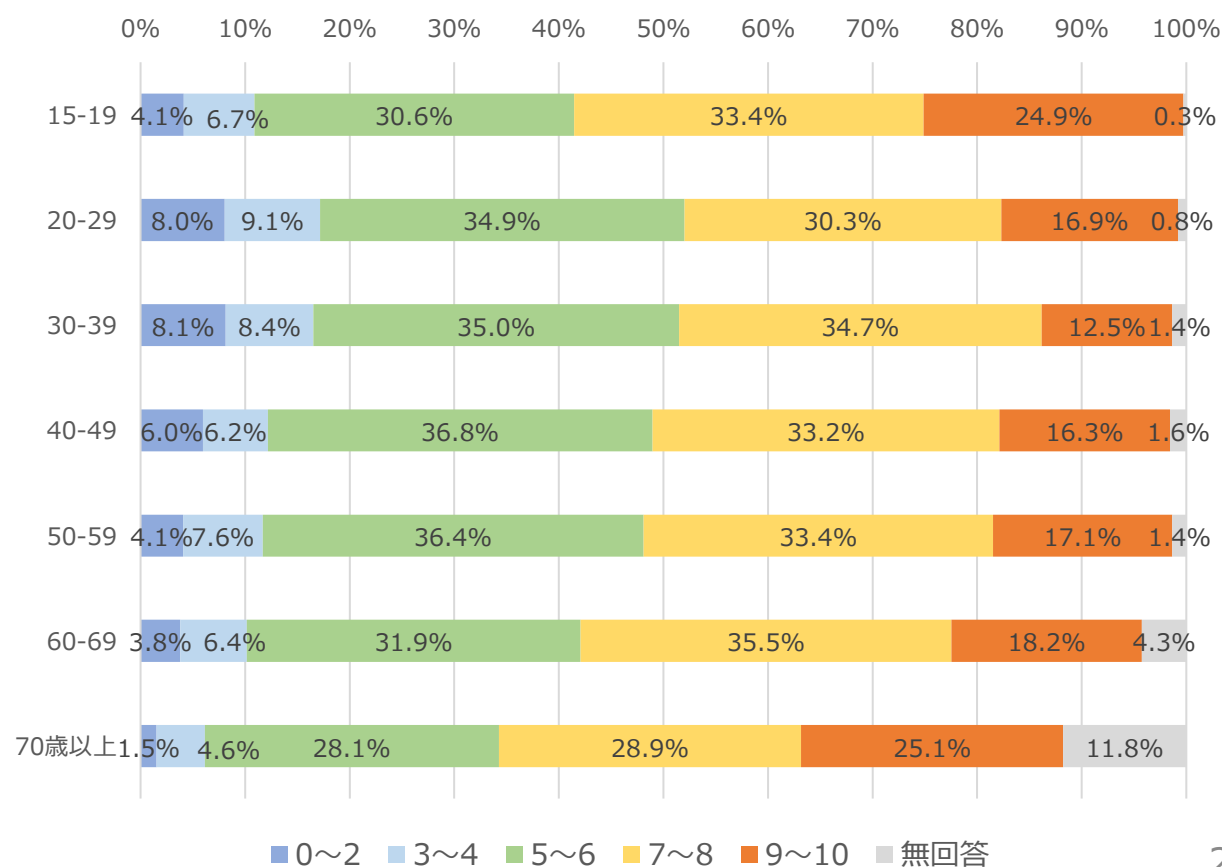


# ウェルビーイング県民意識調査結果 (速報)

## ③ 富山県で教育を受けること



## ④ 富山県で暮らすこと



# 令和5年度 ウェルビーイング県民意識調査結果 (速報)



※速報値であり今後数値等が変動する可能性がある。

※10代は令和4年度調査が18、19歳、令和5年度は15～19歳を対象としている。

※富山県ウェルビーイング指標に基づく令和5年度の設問は、令和4年度の同様の設問と一部表現が異なる場合がある。

## 心身の健康 実感

身体の状態は健康だと感じている

年齢区分	男性			女性		
	R4	R5	傾向	R4	R5	傾向
15～19歳	3.40	3.54	↗	3.58	3.64	→
20～29歳	3.09	3.31	↑	3.20	3.42	↑
30～39歳	3.04	3.04	→	3.05	3.08	→
40～49歳	2.94	2.96	→	2.86	2.93	→
50～59歳	2.92	2.86	→	2.87	2.79	↘
60～69歳	2.99	2.77	↓	3.00	2.70	↓
70歳以上	2.92	2.75	↓	2.79	2.71	→

心の状態は健康だと感じている。

年齢区分	男性			女性		
	R4	R5	傾向	R4	R5	傾向
15～19歳	3.40	3.40	→	3.58	3.54	→
20～29歳	3.09	3.07	→	3.20	3.21	→
30～39歳	3.04	3.02	→	3.05	3.01	→
40～49歳	2.94	2.93	→	2.86	2.83	→
50～59歳	2.92	2.93	→	2.87	2.89	→
60～69歳	2.99	3.02	→	3.00	3.00	→
70歳以上	2.92	3.08	↑	2.79	3.06	↑

※R4の設問は「心身の状態は健康であると感じている」であり、R4の「身体の状態」と「心の状態」は同じ回答結果

## 経済的なゆとり 実感

生活に必要な所得や資産がある

年齢区分	男性			女性		
	R4	R5	傾向	R4	R5	傾向
15～19歳	3.14	3.16	→	3.16	3.02	↘
20～29歳	2.84	2.90	→	2.80	2.82	→
30～39歳	2.77	2.81	→	2.73	2.79	→
40～49歳	2.72	2.75	→	2.70	2.67	→
50～59歳	2.71	2.77	→	2.69	2.72	→
60～69歳	2.81	2.85	→	2.79	2.77	→
70歳以上	2.63	2.73	↗	2.67	2.71	→

自分のしたいことをする、または欲しい物を買う経済的なゆとりがある

年齢区分	男性			女性		
	R4	R5	傾向	R4	R5	傾向
15～19歳	3.13	3.08	→	3.05	2.93	↘
20～29歳	2.66	2.70	→	2.62	2.68	→
30～39歳	2.57	2.59	→	2.56	2.55	→
40～49歳	2.52	2.43	↘	2.46	2.32	↓
50～59歳	2.49	2.60	↗	2.48	2.50	→
60～69歳	2.63	2.64	→	2.54	2.51	→
70歳以上	2.53	2.52	→	2.51	2.45	→

# 安心・心の余裕 実感

住まいは快適・安全・安心であると感じている

年齢区分				男性			女性			
	R4	R5	傾向	R4	R5	傾向	R4	R5	傾向	
15～19歳	3.67	3.61	→	15～19歳	3.60	3.58	→	3.72	3.63	→
20～29歳	3.29	3.32	→	20～29歳	3.25	3.30	→	3.33	3.36	→
30～39歳	3.15	3.26	↗	30～39歳	3.18	3.21	→	3.14	3.30	↗
40～49歳	3.04	3.07	→	40～49歳	3.02	3.03	→	3.06	3.10	→
50～59歳	2.94	3.04	↗	50～59歳	2.91	3.07	↑	2.95	3.06	↗
60～69歳	2.94	2.97	→	60～69歳	2.99	2.92	→	2.90	3.02	↗
70歳以上	3.03	3.03	→	70歳以上	3.03	3.01	→	3.04	3.06	→

自分を受け入れてくれて、心から安らげる場所がある

年齢区分				男性			女性			
	R4	R5	傾向	R4	R5	傾向	R4	R5	傾向	
15～19歳	3.56	3.62	→	15～19歳	3.51	3.60	→	3.61	3.63	→
20～29歳	3.31	3.44	↗	20～29歳	3.32	3.39	→	3.32	3.48	↗
30～39歳	3.25	3.31	→	30～39歳	3.16	3.20	→	3.30	3.38	→
40～49歳	3.10	3.21	↗	40～49歳	3.04	3.13	→	3.15	3.26	↗
50～59歳	2.98	3.20	↑	50～59歳	2.91	3.10	↑	3.03	3.29	↑
60～69歳	3.02	3.05	→	60～69歳	3.04	2.94	↘	3.00	3.15	↑
70歳以上	3.02	3.14	↗	70歳以上	2.97	3.00	→	3.08	3.26	↑

現在置かれている立場・地位に満足を感じている

年齢区分				男性			女性			
	R4	R5	傾向	R4	R5	傾向	R4	R5	傾向	
15～19歳	3.26	3.37	↗	15～19歳	3.25	3.28	→	3.29	3.46	↑
20～29歳	2.77	2.87	↗	20～29歳	2.71	2.79	→	2.82	2.93	↗
30～39歳	2.67	2.68	→	30～39歳	2.59	2.56	→	2.73	2.76	→
40～49歳	2.56	2.61	→	40～49歳	2.47	2.44	→	2.63	2.71	↗
50～59歳	2.60	2.74	↑	50～59歳	2.52	2.67	↑	2.67	2.81	↑
60～69歳	2.85	2.83	→	60～69歳	2.85	2.79	→	2.84	2.87	→
70歳以上	2.85	2.90	→	70歳以上	2.79	2.87	→	2.92	2.94	→

楽しい、嬉しい、面白いなど（ポジティブな）明るい気持ちになることが多い

年齢区分				男性			女性			
	R4	R5	傾向	R4	R5	傾向	R4	R5	傾向	
15～19歳	3.19	3.39	↑	15～19歳	3.29	3.37	→	3.12	3.42	↑
20～29歳	2.89	3.07	↑	20～29歳	2.93	3.04	↗	2.86	3.10	↑
30～39歳	2.81	2.93	↗	30～39歳	2.71	2.86	↑	2.86	2.99	↗
40～49歳	2.70	2.80	↗	40～49歳	2.56	2.66	↗	2.80	2.89	↗
50～59歳	2.66	2.79	↗	50～59歳	2.63	2.69	→	2.68	2.86	↑
60～69歳	2.74	2.78	→	60～69歳	2.79	2.72	→	2.71	2.85	↑
70歳以上	2.68	2.76	↗	70歳以上	2.55	2.70	↑	2.80	2.82	→



## 自分らしさ 実感

自分の選択や行動は、自らの意思で自由に決めている

年齢区分	男性			女性		
	R4	R5	傾向	R4	R5	傾向
15～19歳	3.38	3.48	↗	3.37	3.48	↗
20～29歳	3.26	3.38	↗	3.28	3.39	↗
30～39歳	3.09	3.22	↗	3.11	3.22	↗
40～49歳	3.04	3.16	↗	3.04	3.03	→
50～59歳	3.02	3.15	↗	3.07	3.14	→
60～69歳	3.07	3.15	→	3.14	3.13	→
70歳以上	3.18	3.22	→	3.14	3.16	→

自分らしく、ありのままにいられている

年齢区分	男性			女性		
	R4	R5	傾向	R4	R5	傾向
15～19歳	3.26	3.44	↑	3.34	3.48	↗
20～29歳	3.11	3.21	↗	3.16	3.21	→
30～39歳	2.94	2.99	→	2.88	2.93	→
40～49歳	2.80	2.93	↗	2.76	2.80	→
50～59歳	2.80	2.94	↑	2.78	2.89	↗
60～69歳	2.95	2.97	→	3.03	2.95	→
70歳以上	3.06	3.06	→	3.00	2.98	→



## 自分時間の充実 実感

娯楽や趣味、学びを行うための、自分の自由な時間がある

年齢区分	男性			女性		
	R4	R5	傾向	R4	R5	傾向
15～19歳	3.54	3.61	→	3.54	3.65	↗
20～29歳	3.11	3.34	↑	3.25	3.38	↗
30～39歳	2.59	2.70	↗	2.71	2.86	↑
40～49歳	2.66	2.72	→	2.75	2.66	↘
50～59歳	2.74	2.80	→	2.78	2.81	→
60～69歳	2.93	2.96	→	2.99	2.94	→
70歳以上	3.10	3.13	→	3.03	3.11	→

時間を忘れて夢中になることや没頭することがある

年齢区分	男性			女性		
	R4	R5	傾向	R4	R5	傾向
15～19歳	3.39	3.49	→	3.44	3.56	↗
20～29歳	2.93	3.15	↑	3.03	3.29	↑
30～39歳	2.45	2.57	↗	2.57	2.65	↗
40～49歳	2.40	2.47	↗	2.58	2.58	→
50～59歳	2.43	2.46	→	2.54	2.51	→
60～69歳	2.56	2.56	→	2.74	2.58	↓
70歳以上	2.55	2.57	→	2.47	2.53	→





# 生きがい・希望 実感

自分が行っていることに、やりがい・生きがいを感じている

年齢区分	男性			女性					
	R4	R5	傾向	R4	R5	傾向			
15～19歳	3.16	3.34	↑	3.25	3.35	↗	3.08	3.32	↑
20～29歳	2.81	2.96	↑	2.80	3.05	↑	2.83	2.90	→
30～39歳	2.62	2.70	→	2.53	2.60	→	2.69	2.76	→
40～49歳	2.60	2.65	→	2.57	2.56	→	2.61	2.71	↗
50～59歳	2.56	2.60	→	2.59	2.57	→	2.54	2.63	↗
60～69歳	2.65	2.66	→	2.71	2.61	↘	2.59	2.70	↗
70歳以上	2.60	2.70	↗	2.54	2.64	↗	2.68	2.75	→

2.65

様々な困難があっても、乗り越えていけると感じている

年齢区分	男性			女性					
	R4	R5	傾向	R4	R5	傾向			
15～19歳	3.18	3.22	→	3.16	3.21	→	3.22	3.24	→
20～29歳	2.76	2.86	↗	2.75	2.91	↑	2.79	2.84	→
30～39歳	2.78	2.78	→	2.73	2.77	→	2.80	2.80	→
40～49歳	2.74	2.72	→	2.73	2.57	↓	2.74	2.82	→
50～59歳	2.68	2.70	→	2.64	2.60	→	2.72	2.78	→
60～69歳	2.76	2.76	→	2.76	2.74	→	2.76	2.78	→
70歳以上	2.73	2.77	→	2.56	2.75	↑	2.89	2.78	↘

夢や目標に向かって、チャレンジや努力している

年齢区分	男性			女性					
	R4	R5	傾向	R4	R5	傾向			
15～19歳	3.30	3.29	→	3.25	3.30	→	3.33	3.32	→
20～29歳	2.66	2.72	→	2.79	2.89	↗	2.58	2.60	→
30～39歳	2.37	2.39	→	2.50	2.54	→	2.30	2.28	→
40～49歳	2.38	2.34	→	2.45	2.26	↓	2.32	2.39	→
50～59歳	2.34	2.33	→	2.37	2.31	→	2.31	2.35	→
60～69歳	2.39	2.45	→	2.55	2.51	→	2.26	2.41	↑
70歳以上	2.35	2.41	→	2.25	2.45	↑	2.45	2.38	↘

将来に、期待や楽しみ、ワクワクする気持ちを感じている

年齢区分	男性			女性					
	R4	R5	傾向	R4	R5	傾向			
15～19歳	2.98	3.08	↗	3.16	3.04	↘	2.85	3.13	↑
20～29歳	2.53	2.63	↗	2.52	2.79	↑	2.55	2.53	→
30～39歳	2.40	2.40	→	2.32	2.31	→	2.46	2.45	→
40～49歳	2.29	2.24	→	2.25	2.13	↓	2.31	2.31	→
50～59歳	2.17	2.17	→	2.18	2.15	→	2.16	2.20	→
60～69歳	2.18	2.26	↗	2.26	2.27	→	2.12	2.26	↑
70歳以上	2.10	2.15	→	1.99	2.15	↑	2.22	2.15	↘



# 思いやり 実感

他の人に対して感謝の心を持ち、「ありがとう」と言葉で伝えている

年齢区分	男性			女性					
	R4	R5	傾向	R4	R5	傾向			
15～19歳	3.59	3.64	→	3.56	3.52	→	3.63	3.75	↗
20～29歳	3.44	3.50	→	3.36	3.45	→	3.50	3.55	→
30～39歳	3.36	3.39	→	3.29	3.21	→	3.39	3.49	↗
40～49歳	3.33	3.33	→	3.18	3.18	→	3.43	3.43	→
50～59歳	3.23	3.28	→	3.08	3.11	→	3.35	3.41	→
60～69歳	3.21	3.23	→	3.13	3.08	→	3.30	3.37	→
70歳以上	3.15	3.22	→	2.94	3.06	↗	3.36	3.37	→

他の人を喜ばせたい、楽しませたいという気持ちを持って行動している

年齢区分	男性			女性					
	R4	R5	傾向	R4	R5	傾向			
15～19歳	3.40	3.48	→	3.26	3.44	↑	3.52	3.53	→
20～29歳	3.11	3.24	↗	2.88	3.23	↑	3.29	3.25	→
30～39歳	3.12	3.13	→	2.92	2.96	→	3.25	3.23	→
40～49歳	3.02	3.13	↗	2.83	3.08	↑	3.16	3.16	→
50～59歳	2.84	2.99	↑	2.67	2.88	↑	2.99	3.09	↗
60～69歳	2.80	2.91	↗	2.63	2.83	↑	2.96	2.99	→
70歳以上	2.63	2.84	↑	2.46	2.73	↑	2.80	2.93	↗

他の人のために、親切な対応や手助けをするよう心がけている

年齢区分	男性			女性					
	R4	R5	傾向	R4	R5	傾向			
15～19歳	3.39	3.51	↗	3.40	3.37	→	3.38	3.64	↑
20～29歳	3.14	3.37	↑	3.06	3.34	↑	3.20	3.40	↑
30～39歳	3.09	3.22	↗	3.03	3.10	→	3.13	3.29	↗
40～49歳	3.03	3.18	↗	2.90	3.06	↑	3.13	3.25	↗
50～59歳	2.93	3.13	↑	2.86	2.99	↗	2.98	3.24	↑
60～69歳	2.96	3.00	→	2.94	2.91	→	2.99	3.10	↗
70歳以上	2.81	2.96	↑	2.74	2.86	↗	2.89	3.05	↑

他の人が自分と異なる価値観や意見を持っていても、それを尊重している

年齢区分	男性			女性					
	R4	R5	傾向	R4	R5	傾向			
15～19歳	3.42	3.59	↑	3.38	3.53	↗	3.45	3.64	↑
20～29歳	3.30	3.40	→	3.27	3.42	↗	3.33	3.39	→
30～39歳	3.12	3.21	→	3.10	3.14	→	3.13	3.24	↗
40～49歳	3.12	3.13	→	3.06	3.06	→	3.16	3.18	→
50～59歳	3.04	3.09	→	2.99	2.95	→	3.09	3.19	↗
60～69歳	3.00	3.04	→	2.96	2.97	→	3.03	3.09	→
70歳以上	2.99	3.03	→	2.85	2.98	↗	3.13	3.08	→

# つながり (家族)

家族との関係は良好である

年齢区分	男性			女性		
	R4	R5	傾向	R4	R5	傾向
15～19歳	3.73	3.68	→	3.69	3.70	→
20～29歳	3.57	3.53	→	3.65	3.53	↘
30～39歳	3.50	3.46	→	3.48	3.40	→
40～49歳	3.35	3.40	→	3.39	3.34	→
50～59歳	3.34	3.32	→	3.35	3.33	→
60～69歳	3.39	3.29	↘	3.40	3.29	↘
70歳以上	3.40	3.39	→	3.41	3.39	→

家族と一緒にいることで、嬉しい、楽しいなど（ポジティブな）明るい気持ちになることが多い

年齢区分	男性			女性		
	R4	R5	傾向	R4	R5	傾向
15～19歳	3.48	3.52	→	3.52	3.48	→
20～29歳	3.29	3.34	→	3.29	3.35	→
30～39歳	3.36	3.31	→	3.37	3.20	↓
40～49歳	3.25	3.29	→	3.23	3.28	→
50～59歳	3.15	3.15	→	3.14	3.10	→
60～69歳	3.20	3.08	↘	3.24	3.11	↘
70歳以上	3.20	3.18	→	3.19	3.20	→

困った時や苦しい時、家族は力になってくれると感じている

年齢区分	男性			女性		
	R4	R5	傾向	R4	R5	傾向
15～19歳	3.71	3.61	→	3.76	3.57	↓
20～29歳	3.55	3.49	→	3.59	3.51	→
30～39歳	3.53	3.43	→	3.51	3.31	↓
40～49歳	3.37	3.39	→	3.38	3.36	→
50～59歳	3.32	3.30	→	3.30	3.27	→
60～69歳	3.36	3.22	↘	3.35	3.15	↓
70歳以上	3.43	3.38	→	3.41	3.36	→

家族は、あなたの意見や価値観を理解・尊重してくれている

年齢区分	男性			女性		
	R4	R5	傾向	R4	R5	傾向
15～19歳	3.54	3.59	→	3.56	3.59	→
20～29歳	3.39	3.42	→	3.48	3.42	→
30～39歳	3.30	3.35	→	3.34	3.23	↘
40～49歳	3.17	3.30	↗	3.18	3.22	→
50～59歳	3.08	3.20	↗	3.01	3.16	↑
60～69歳	3.07	3.10	→	3.09	3.05	→
70歳以上	3.07	3.15	→	3.01	3.14	↗

家族はあなたの夢や目標達成のため、応援・協力してくれている。（または、応援・協力してくれと感じている）

年齢区分	男性			女性		
	R4	R5	傾向	R4	R5	傾向
15～19歳	3.74	3.70	→	3.79	3.68	→
20～29歳	3.48	3.43	→	3.51	3.39	↘
30～39歳	3.34	3.32	→	3.34	3.23	↘
40～49歳	3.12	3.26	↗	3.15	3.23	→
50～59歳	3.02	3.14	↗	2.99	3.12	↗
60～69歳	3.08	3.02	→	3.12	2.95	↓
70歳以上	3.04	3.16	↗	2.91	3.10	↑





# つながり (友人)

友人との関係は良好である

年齢区分	男性			女性		
	R4	R5	傾向	R4	R5	傾向
15～19歳	3.67	3.69	→	3.61	3.69	→
20～29歳	3.54	3.54	→	3.50	3.61	↗
30～39歳	3.42	3.33	→	3.50	3.43	→
40～49歳	3.23	3.24	→	3.32	3.31	→
50～59歳	3.24	3.24	→	3.29	3.33	→
60～69歳	3.30	3.17	↘	3.38	3.30	→
70歳以上	3.36	3.27	→	3.43	3.37	→

友人と一緒にいることで、楽しい、嬉しいなど（ポジティブな）明るい気持ちになることが多い

年齢区分	男性			女性		
	R4	R5	傾向	R4	R5	傾向
15～19歳	3.71	3.70	→	3.71	3.68	→
20～29歳	3.54	3.56	→	3.54	3.61	→
30～39歳	3.43	3.34	→	3.53	3.42	↘
40～49歳	3.23	3.29	→	3.32	3.41	→
50～59歳	3.19	3.23	→	3.26	3.37	↗
60～69歳	3.26	3.15	↘	3.32	3.26	→
70歳以上	3.20	3.20	→	3.32	3.32	→

困った時や苦しい時、友人は力になってくれると感じている

年齢区分	男性			女性		
	R4	R5	傾向	R4	R5	傾向
15～19歳	3.60	3.58	→	3.61	3.62	→
20～29歳	3.42	3.38	→	3.41	3.48	→
30～39歳	3.29	3.22	→	3.42	3.29	↘
40～49歳	3.11	3.07	→	3.20	3.18	→
50～59歳	3.09	3.05	→	3.16	3.19	→
60～69歳	3.13	2.97	↓	3.24	3.10	↘
70歳以上	3.09	2.95	↘	3.19	3.11	→

友人は、あなたの夢や目標達成のため、応援・協力してくれている（または、応援・協力してくれていると感じている）

年齢区分	男性			女性		
	R4	R5	傾向	R4	R5	傾向
15～19歳	3.59	3.60	→	3.65	3.64	→
20～29歳	3.45	3.37	→	3.51	3.48	→
30～39歳	3.31	3.21	↘	3.48	3.32	↘
40～49歳	3.11	3.07	→	3.23	3.18	→
50～59歳	2.99	2.95	→	3.11	3.08	→
60～69歳	3.02	2.84	↓	3.12	2.97	↘
70歳以上	2.96	2.90	→	3.08	3.02	→

# つながり（職場・学校等）

職場・学校等での人間関係は良好である

年齢区分	男性			女性		
	R4	R5	傾向	R4	R5	傾向
15～19歳	3.55	3.55	→	3.61	3.55	→
20～29歳	3.19	3.27	→	3.21	3.26	→
30～39歳	3.12	3.10	→	3.15	2.98	↓
40～49歳	3.02	3.01	→	2.94	2.89	→
50～59歳	3.00	3.05	→	2.92	2.96	→
60～69歳	3.11	3.03	→	3.10	2.94	↓
70歳以上	3.24	3.15	→	3.25	3.01	↓

職場・学校等で楽しい、嬉しいなど（ポジティブな）明るい気持ちになることが多い

年齢区分	男性			女性		
	R4	R5	傾向	R4	R5	傾向
15～19歳	3.13	3.35	↑	3.26	3.36	→
20～29歳	2.68	2.83	↑	2.72	2.87	↑
30～39歳	2.61	2.64	→	2.55	2.53	→
40～49歳	2.60	2.61	→	2.48	2.38	↘
50～59歳	2.60	2.61	→	2.49	2.53	→
60～69歳	2.75	2.79	→	2.74	2.70	→
70歳以上	2.96	2.98	→	3.01	2.83	↓

職場・学校等に愛着や誇りがある

年齢区分	男性			女性		
	R4	R5	傾向	R4	R5	傾向
15～19歳	2.98	3.04	→	3.16	3.05	↘
20～29歳	2.59	2.66	→	2.63	2.72	↗
30～39歳	2.56	2.56	→	2.55	2.51	→
40～49歳	2.72	2.66	→	2.63	2.55	↘
50～59歳	2.72	2.71	→	2.68	2.64	→
60～69歳	2.92	2.81	↘	2.94	2.76	↓
70歳以上	3.14	2.96	↓	3.18	2.85	↓

職場・学校等は、自分の夢や目標を実現できる場である

年齢区分	男性			女性		
	R4	R5	傾向	R4	R5	傾向
15～19歳	3.44	3.33	↘	3.48	3.28	↓
20～29歳	2.72	2.60	↘	2.65	2.73	↗
30～39歳	2.46	2.32	↓	2.54	2.28	↓
40～49歳	2.45	2.39	→	2.40	2.23	↓
50～59歳	2.45	2.39	→	2.44	2.37	↘
60～69歳	2.54	2.53	→	2.52	2.51	→
70歳以上	2.75	2.81	→	2.66	2.72	→



# つながり (地域)

地域での人間関係は良好である

年齢区分	男性			女性		
	R4	R5	傾向	R4	R5	傾向
15～19歳	3.41	3.26	↘	3.34	3.21	↘
20～29歳	2.95	3.00	→	2.99	2.95	→
30～39歳	3.00	2.93	→	2.96	2.75	↓
40～49歳	2.91	2.94	→	2.88	2.95	→
50～59歳	2.94	2.97	→	2.91	2.98	→
60～69歳	3.14	2.99	↘	3.13	3.02	↘
70歳以上	3.15	3.17	→	3.10	3.11	→

困った時や苦しい時に、地域の人は助けてくれると感じている

年齢区分	男性			女性		
	R4	R5	傾向	R4	R5	傾向
15～19歳	3.10	3.15	→	3.23	3.13	↘
20～29歳	2.74	2.58	↓	2.75	2.67	↘
30～39歳	2.73	2.57	↓	2.69	2.45	↓
40～49歳	2.65	2.64	→	2.60	2.57	→
50～59歳	2.66	2.72	→	2.66	2.72	→
60～69歳	2.88	2.74	↘	2.90	2.67	↓
70歳以上	2.88	2.88	→	2.86	2.79	→

地域には、楽しい、嬉しいなど（ポジティブな）明るい気持ちになることができる場所や機会が多くある

年齢区分	男性			女性		
	R4	R5	傾向	R4	R5	傾向
15～19歳	2.89	2.88	→	3.10	2.80	↓
20～29歳	2.29	2.33	→	2.42	2.35	→
30～39歳	2.28	2.24	→	2.27	2.17	↘
40～49歳	2.15	2.24	↗	2.18	2.20	→
50～59歳	2.19	2.25	→	2.36	2.34	→
60～69歳	2.27	2.33	→	2.36	2.35	→
70歳以上	2.42	2.49	→	2.42	2.40	→

地域の人は、あなたの意見や価値観を理解・尊重してくれる

年齢区分	男性			女性		
	R4	R5	傾向	R4	R5	傾向
15～19歳	3.14	3.14	→	3.30	3.09	↓
20～29歳	2.53	2.66	↑	2.58	2.70	↗
30～39歳	2.51	2.45	→	2.49	2.36	↓
40～49歳	2.48	2.49	→	2.54	2.54	→
50～59歳	2.51	2.51	→	2.52	2.54	→
60～69歳	2.78	2.58	↓	2.89	2.59	↓
70歳以上	2.82	2.78	→	2.86	2.72	↘

# つながり（富山県）

富山県での暮らしに不安はない（防災・防犯）

年齢区分				男性			女性		
	R4	R5	傾向	R4	R5	傾向	R4	R5	傾向
15～19歳	3.14	3.35	↑	3.26	3.39	↗	3.07	3.31	↑
20～29歳	2.83	3.06	↑	2.91	3.12	↑	2.79	3.02	↑
30～39歳	2.62	2.87	↑	2.74	2.82	↗	2.56	2.92	↑
40～49歳	2.70	2.82	↗	2.74	2.88	↑	2.67	2.78	↗
50～59歳	2.71	2.79	→	2.81	2.90	→	2.63	2.74	↗
60～69歳	2.84	2.90	→	2.92	2.99	→	2.78	2.81	→
70歳以上	2.98	2.95	→	3.02	2.91	↘	2.95	2.98	→

富山県での暮らしに不安はない（医療・福祉）

年齢区分				男性			女性		
	R4	R5	傾向	R4	R5	傾向	R4	R5	傾向
15～19歳	3.20	3.34	↗	3.28	3.31	→	3.16	3.39	↑
20～29歳	2.72	2.94	↑	2.80	3.08	↑	2.67	2.85	↑
30～39歳	2.51	2.73	↑	2.64	2.68	→	2.43	2.77	↑
40～49歳	2.49	2.70	↑	2.57	2.74	↑	2.43	2.69	↑
50～59歳	2.58	2.67	↗	2.69	2.82	↗	2.49	2.57	↗
60～69歳	2.64	2.81	↑	2.74	2.87	↑	2.56	2.76	↑
70歳以上	2.90	2.92	→	2.94	2.90	→	2.87	2.93	→

富山県での暮らしに不安はない（移動（交通））

年齢区分				男性			女性		
	R4	R5	傾向	R4	R5	傾向	R4	R5	傾向
15～19歳	2.45	2.60	↑	2.52	2.65	↗	2.39	2.56	↑
20～29歳	2.29	2.26	→	2.36	2.28	↘	2.23	2.24	→
30～39歳	2.28	2.33	→	2.29	2.34	→	2.27	2.34	→
40～49歳	2.27	2.27	→	2.33	2.27	→	2.21	2.26	→
50～59歳	2.25	2.26	→	2.37	2.33	→	2.15	2.22	↗
60～69歳	2.35	2.51	↑	2.52	2.57	→	2.22	2.47	↑
70歳以上	2.54	2.57	→	2.65	2.57	→	2.43	2.58	↑

全体として、あなたの意見や価値観を理解・尊重してくれる環境がある

年齢区分				男性			女性		
	R4	R5	傾向	R4	R5	傾向	R4	R5	傾向
15～19歳	3.20	3.27	→	3.21	3.25	→	3.21	3.29	→
20～29歳	2.75	2.87	↗	2.74	2.86	↗	2.77	2.89	↗
30～39歳	2.63	2.61	→	2.64	2.54	↘	2.62	2.66	→
40～49歳	2.55	2.57	→	2.50	2.49	→	2.59	2.63	→
50～59歳	2.50	2.56	→	2.57	2.54	→	2.42	2.61	↑
60～69歳	2.56	2.61	→	2.58	2.63	→	2.55	2.60	→
70歳以上	2.67	2.69	→	2.63	2.63	→	2.71	2.74	→

全体として、あなたが成長するための学びや経験ができる環境がある

年齢区分				男性			女性		
	R4	R5	傾向	R4	R5	傾向	R4	R5	傾向
15～19歳	3.19	3.27	→	3.16	3.25	→	3.22	3.29	→
20～29歳	2.63	2.77	↑	2.53	2.80	↑	2.72	2.73	→
30～39歳	2.54	2.45	↘	2.55	2.51	→	2.53	2.43	↘
40～49歳	2.51	2.42	↘	2.46	2.42	→	2.55	2.43	↘
50～59歳	2.49	2.41	↘	2.53	2.41	↘	2.47	2.41	→
60～69歳	2.57	2.55	→	2.60	2.58	→	2.53	2.52	→
70歳以上	2.63	2.58	→	2.60	2.54	→	2.65	2.61	→



全体として、あなたの夢や目標が実現できる環境がある

				男性			女性				
年齢区分	R4	R5	傾向	年齢区分	R4	R5	傾向	年齢区分	R4	R5	傾向
15～19歳	3.06	3.10	→	15～19歳	3.11	3.08	→	15～19歳	3.00	3.11	↗
20～29歳	2.50	2.58	↗	20～29歳	2.46	2.67	↑	20～29歳	2.53	2.53	→
30～39歳	2.39	2.39	→	30～39歳	2.46	2.44	→	30～39歳	2.33	2.38	→
40～49歳	2.37	2.34	→	40～49歳	2.31	2.29	→	40～49歳	2.41	2.38	→
50～59歳	2.38	2.34	→	50～59歳	2.44	2.40	→	50～59歳	2.33	2.31	→
60～69歳	2.45	2.46	→	60～69歳	2.47	2.47	→	60～69歳	2.44	2.46	→
70歳以上	2.52	2.56	→	70歳以上	2.54	2.53	→	70歳以上	2.51	2.59	↗

富山県の未来に、期待や楽しみ、ワクワクする気持ちがある

				男性			女性				
年齢区分	R4	R5	傾向	年齢区分	R4	R5	傾向	年齢区分	R4	R5	傾向
15～19歳	2.85	2.76	→	15～19歳	2.95	2.70	↓	15～19歳	2.77	2.80	→
20～29歳	2.44	2.33	↘	20～29歳	2.42	2.41	→	20～29歳	2.47	2.29	↓
30～39歳	2.31	2.22	↘	30～39歳	2.26	2.09	↓	30～39歳	2.37	2.30	→
40～49歳	2.24	2.15	↘	40～49歳	2.22	2.12	↘	40～49歳	2.26	2.17	↘
50～59歳	2.28	2.16	↓	50～59歳	2.34	2.13	↓	50～59歳	2.23	2.20	→
60～69歳	2.30	2.29	→	60～69歳	2.26	2.31	→	60～69歳	2.35	2.28	→
70歳以上	2.48	2.38	↘	70歳以上	2.45	2.34	↘	70歳以上	2.50	2.42	↘

富山県ならではの自然や食、文化等に愛着や誇りがある。

				男性			女性				
年齢区分	R4	R5	傾向	年齢区分	R4	R5	傾向	年齢区分	R4	R5	傾向
15～19歳	3.27	3.34	→	15～19歳	3.31	3.23	→	15～19歳	3.22	3.42	↑
20～29歳	2.86	3.24	↑	20～29歳	2.87	3.17	↑	20～29歳	2.87	3.30	↑
30～39歳	2.93	3.09	↑	30～39歳	2.86	2.89	→	30～39歳	2.98	3.20	↑
40～49歳	2.93	3.09	↑	40～49歳	2.89	3.07	↑	40～49歳	2.95	3.10	↗
50～59歳	2.99	3.10	↗	50～59歳	3.06	3.08	→	50～59歳	2.93	3.13	↑
60～69歳	2.98	3.04	→	60～69歳	2.99	3.04	→	60～69歳	2.98	3.06	→
70歳以上	3.07	3.10	→	70歳以上	3.08	3.04	→	70歳以上	3.05	3.16	↗