

設置目的

20世紀美術の世界的コレクションを新しい切り口やテーマで紹介するとともに、デザインの視点を積極的に取り入れ、人々とアートやデザインをつなぐ場を創出し、県民の美術に関する知識の普及及び教養の向上に資することを目的とする。

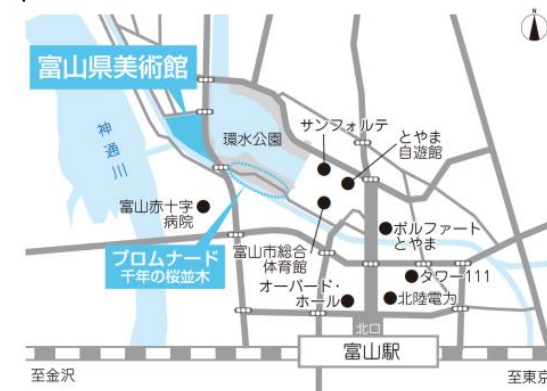
施設概要

所在地	富山県富山市木場町3-20
開館	平成28年～
構造等	鉄骨造（一部鉄骨鉄筋コンクリート造）、地上3階
敷地面積	12,548㎡
延床面積	14,990㎡
開館時間	<ul style="list-style-type: none"> ・美術館 9:30～18:00（入館は17:30まで） ・屋上庭園 8:00～22:00（入館は21:30まで）
休館日	<ul style="list-style-type: none"> ・美術館 毎週水曜日（祝日除く） 祝日の翌日・年末年始 ・屋上庭園 12/1～3/15
アクセス	富山駅北口から徒歩約15分/タクシー約3分/ バス停「富山県美術館」下車すぐ

外観写真

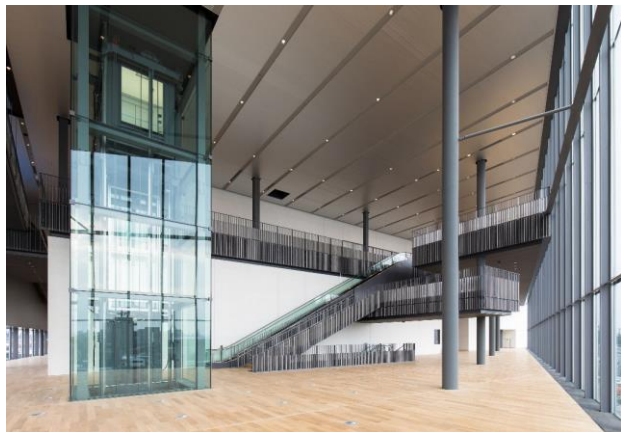


周辺地図



主な業務内容

- 施設及び設備の維持管理に関する業務
(施設の保守、維持管理、警備 等)
- 観覧料の徴収に関する業務
(当日窓口徴収、前売券販売、収納業務 等)
- 施設の利用促進及び来館対策、その他施設の管理に必要と認められる業務
(受付・監視、広報物の送付、利用者アンケートの実施 等)



利用者数

(単位：人)

H30	R1	R2	R3	R4
861,486	616,498	265,134	380,795	543,188

使用料収入

(単位：千円)

H30	R1	R2	R3	R4
103,457	47,766	15,027	27,312	46,156

指定管理料

(単位：千円)

H30	R1	R2	R3	R4
294,219	318,392	320,544	310,218	322,192

管理経費

(単位：千円)

		H30	R1	R2	R3	R4
合計		305,459	322,842	320,685	313,395	330,873
内訳	人件費	47,423	55,687	58,722	52,918	51,637
	委託費	126,820	128,228	138,385	132,995	136,281
	その他	131,216	138,927	123,578	247,482	142,955

主なサウンディング調査項目

- 対象施設の運営維持管理への参加意欲
- 民間事業者から見た対象施設の課題・ポテンシャル
- 応募に向けての条件・課題
- 県民サービス向上に関する提案
- 効果的・効率的な運営・維持管理に関する提案

施設担当課

生活環境文化部文化振興課

TEL：076-444-3436

FAX：076-444-4438

E-mail：abunkashinko@pref.toyama.lg.jp